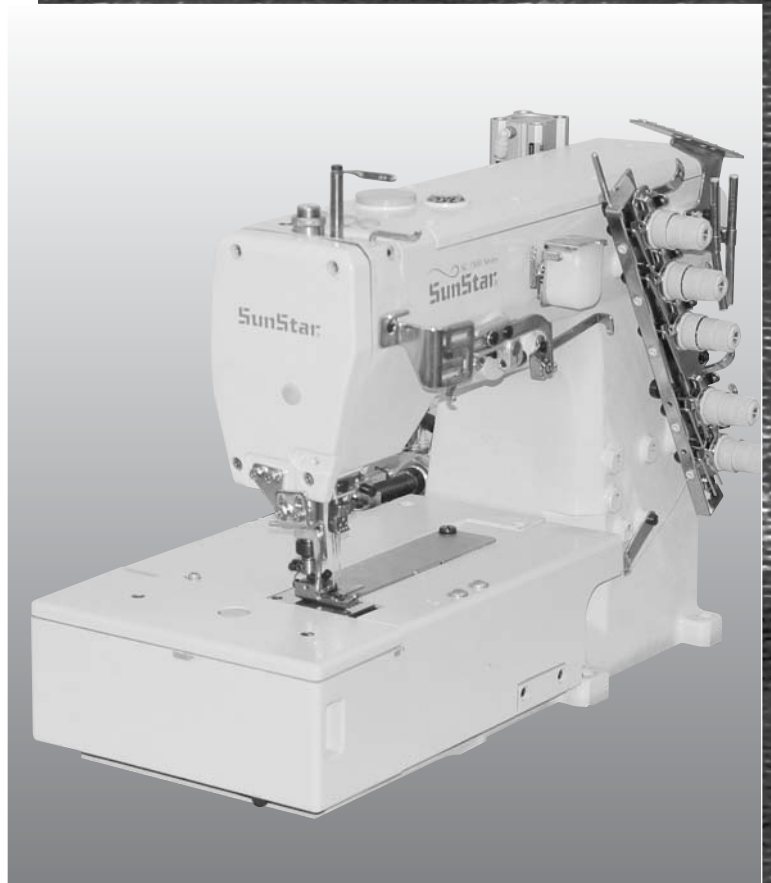

PARTS BOOK

SF 7500 Series

Flat Bed,
Inter Lock Chain Stitch Machine



PME-060822

SUNSTAR MACHINERY CO., LTD.

기종 구분

Symbol of Series	
S	SUNSTAR
F	Flat Bed Chain Stitch M/C

Bed Type & No. of Needle	
75	Flat Bed-3Needle
74	Flat Bed-2Needle

Main Motor	
C	Fortuna IV
N	Fortuna III
M	Clutch Motor

Top Cover Thread	
0	Without Top Cover Thread
1	With Top Cover Thread

Needle Distance	
32	3.2mm
40	4.0mm
48	4.8mm
56	5.6mm
64	6.4mm

MODEL SF 7500 / C

SPEC. 1 56 G

DEVICE UT-A / [] [] / [] [] ...

Device	
UT-A	Under Thread Trimmer [2-Solenoid Valve Type]
UT-B	Under Thread Trimmer [3-Solenoid Valve Type]

Attachment (Option)	
ST-F	Top Cover Thread Trimmer(Flat Bed)
CO	Covering Guide
HE	Hemming Guide
WF	Walking Foot
ATF	Auto Tape Feeder
TL	See Through Light for Hemming
SL	Compact Spot light
TC	Needle Thread Clamp
BN	Binder

Shape of Stitch Plate	
G	Standard
L	For long stitch (longer than 2.5mm)
S	For short stitch (shorter than 1.8mm)

CONTENTS

목 차

I SF 7500

A	<i>Machine Body Mechanism</i> 두부외장 관계	4
B	<i>Thread Guide, Tension Adjusting Mechanism</i> 실안내 및 실조절 장치 관계	8
C	<i>Lower Shaft Mechanism</i> 하축 관계	10
D	<i>Upper Shaft Mechanism</i> 상축 관계	14
E	<i>Needle Bar Mechanism</i> 바늘대 관계	16
F	<i>Presser Bar Mechanism</i> 누름대 관계	18
G	<i>Spreader Mechanism</i> 스프레더 관계	20
H	<i>Looper Driving Mechanism</i> 루퍼 구동 관계	22
I	<i>Feed Driving Control Mechanism</i> 피드 조절 관계	24
J	<i>Feed Driving Mechanism</i> 피드 구동 관계	26
K	<i>Lubricating Mechanism</i> 급유 관계	28
L	<i>Thread Stand Mechanism</i> 실패꽃이 관계	30
M	<i>Accessories</i> 액세서리 관계	32
N	<i>Thread Trimmer Mechanism I</i> 사절 관계 1	34
O	<i>Thread Trimmer Mechanism II</i> 사절 관계 2 - 사절구동관계	36
P	<i>Thread Trimmer Mechanism III</i> 사절 관계 3 - 사절작동관계	38
Q	<i>Thread Trimmer Mechanism IV</i> 사절 관계 4	40
R	<i>Thread Trimmer Mechanism V</i> 사절 관계 5	42
S	<i>Compact Motor Mechanism</i> 소형 모터 관계	44

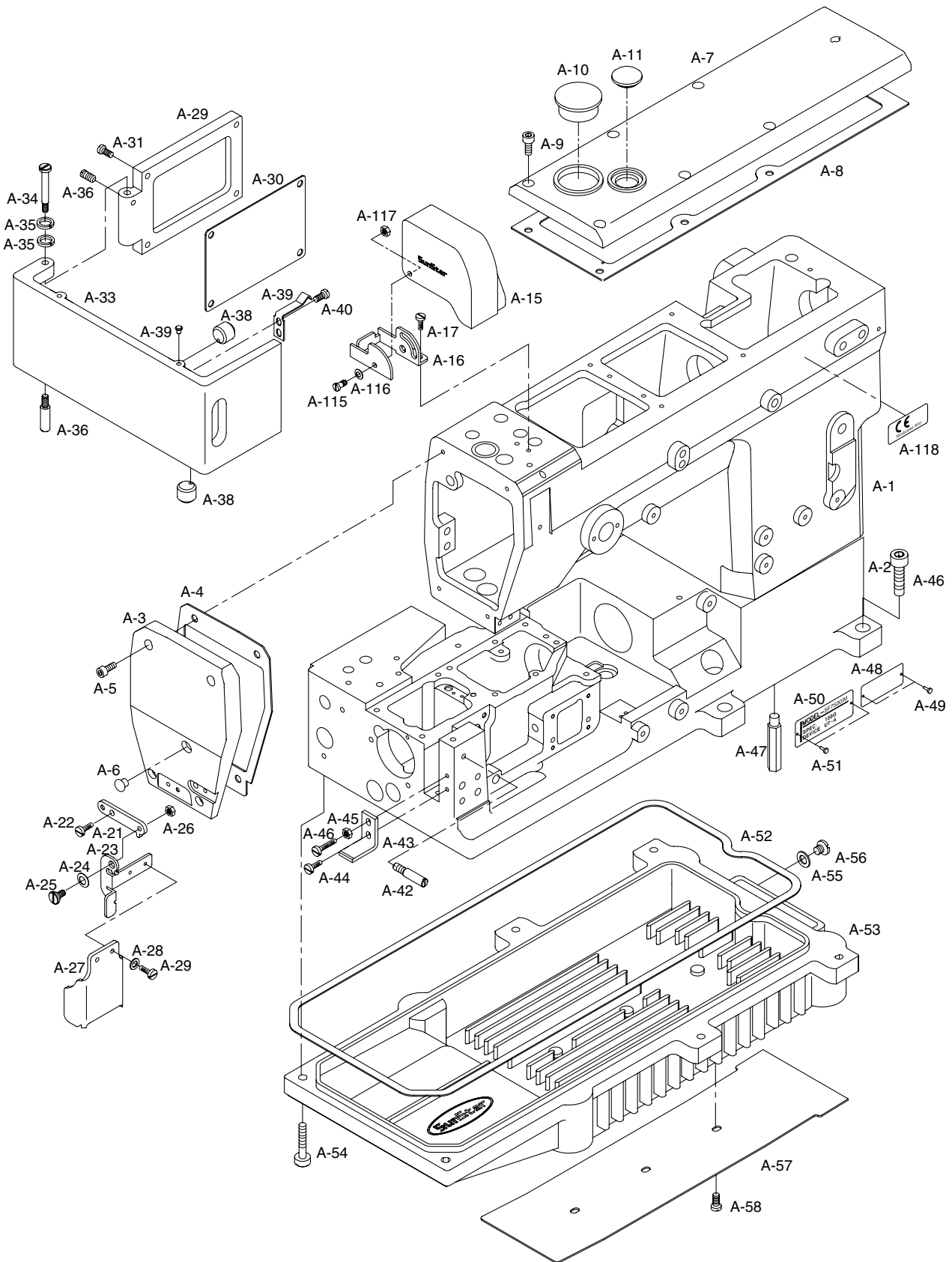
II Option Part · 옵션 파트

T1	<i>Top Covering Thread Trimmer Mechanism</i> 장식실 사절 관계(SF 7500/□□.../ST-F).....	46
T2	<i>Binder Mechanism</i> 바인더 관계(SF 7500/□□.../BN).....	48
T3	<i>Covering Mechanism</i> 커버링 관계.....	50
T4	<i>Hemming Mechanism</i> 헤밍관계.....	51
T5	<i>Compact Spot Light Mechanism</i> 상단 램프.....	52
T6	<i>Needle Thread Clamp Mechanism</i> 윗실잡이 관계.....	53
U	<i>Gauge Parts</i> 게이지.....	54

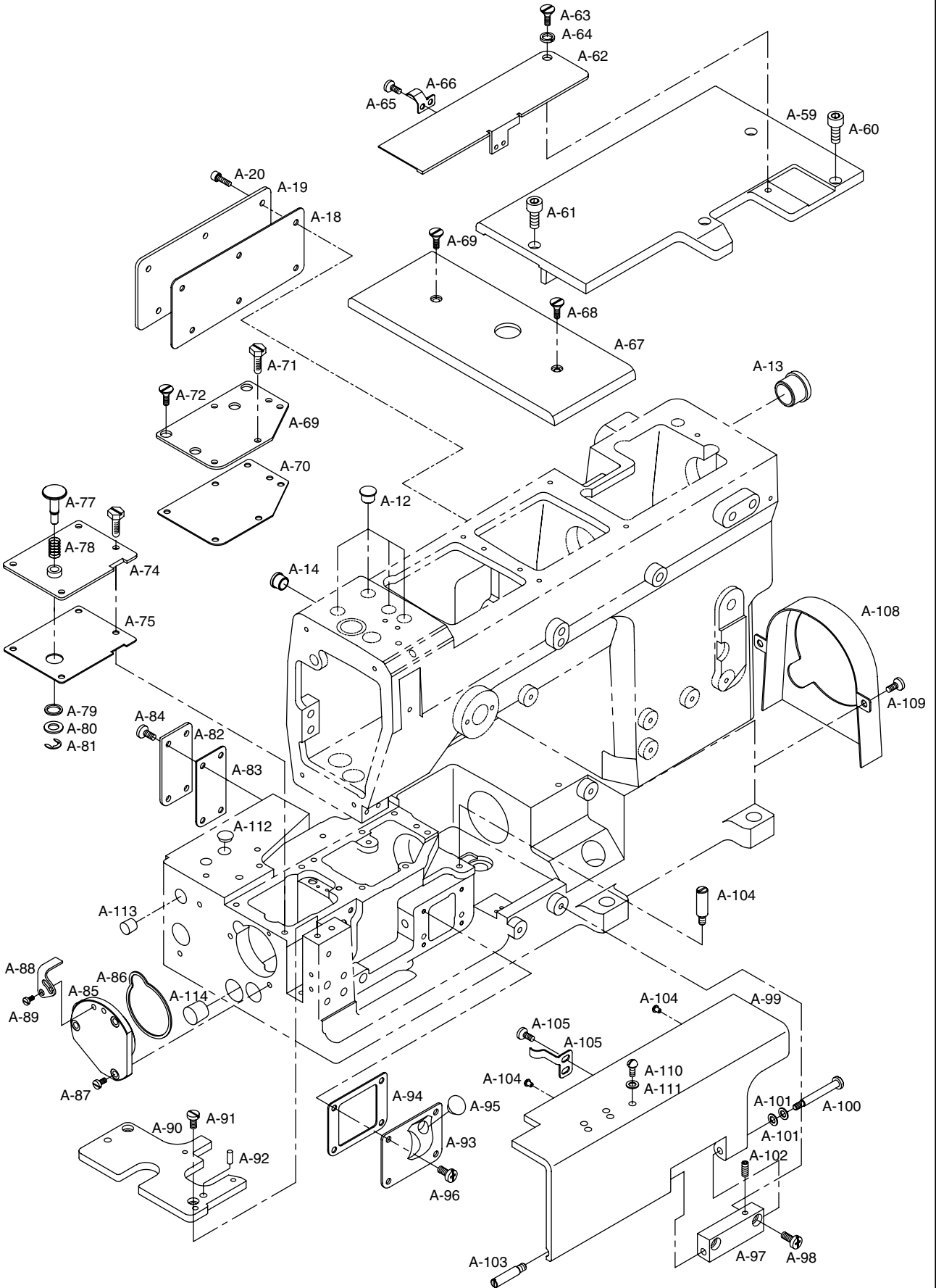
본 책자는 Parts Book으로 제작되었으므로 메뉴얼로 사용 불가합니다.
This is a parts book. It cannot be used as a manual.

A

Machine Body Mechanism 두부외장 관계



Ref. No.	Parts No.	Note	Name of Parts	품 명	Q' ty	Assembly No.
A-1	GP-006884-02		Arm		1	
A-2	GP-006886-00		Bed		1	
A-3	GP-001297-01		Face Plate	면판	1	
A-4	GP-001296-01		Gasket for Face Plate	면판 가스켓	1	
A-5	07016SC-7113		Screw(M4×P0.7, L=12)	면판 고정나사	4	
A-6	01-007R-8130		Rubber Cap for Face Plate	면판 고무마개	1	
A-7	GP-001111-01		Top Cover	윗뚜껑	1	
A-8	GP-001112-00		Gasket for Top Cover	윗뚜껑 가스켓	1	
A-9	07016SC-7113		Screw(M4×P0.7, L=12)	윗뚜껑 고정나사	7	
A-10	GP-000924-00		Rubber Cap for Top Cover	윗뚜껑 고무마개	1	
A-11	GP-001317-00		Oil Window	유창	1	
A-12	44-021R-7400		Rubber Cap for Arm(Top)	암 상면 고무마개	4	
A-13	01-042R-640L		Rubber Cap for Arm(Side)	암 측면 고무마개	1	
A-14	44-021R-7400		Rubber Cap for Arm(Rear)	암 후면 고무마개	1	
A-15	GP-001059-01		Needle Bar Cover	바늘대 실안내 커버	1	
A-16	GP-001057-01		Guide for Needle Bar Cover	가	1	
A-17	SC-000110-01		Screw(M4×P0.7, L=7.8)	바늘대 실안내 커버 가이드 고정나사	2	
A-18	GP-000927-00		Rear Cover Gasket for Arm	암후면커버 가스켓	1	
A-19	GP-000926-00		Rear Cover for Arm	암후면커버	1	
A-20	02004SC-7113		Screw(M4×P0.7, L=8)	암후면커버 고정나사	6	
A-21	GP-000918-00		Eye Guard Bracket 'A'	안전판 브라켓 'A'	1	
A-22	SC-000110-01		Screw(M4×P0.7, L=7.8)	안전판 브라켓 'A' 고정나사	1	
A-23	GP-000919-01		Eye Guard Bracket 'B'	안전판 브라켓 'B'	1	
A-24	WS-000023-00		Spring Washer for Eye Guard	안전판 접시스프링 와셔	1	
A-25	SC-000084-00		Stud Screw for Eye Guard Bracket	안전판 브라켓 단나사	1	
A-26	SN-0101-1600		Nut(11/64" n=40)	안전판 브라켓 고정너트	1	
A-27	GP-000928-00		Eye Guard	안전판	1	
A-28	41-022W-7500		Washer(d=3.2, D=6, t=0.5)	안전판 고정 와셔	2	
A-29	SC-0312-5050		Screw(1/8" n=44, L=6.5)	안전판 고정 나사	2	
A-30	GP-006297-01		Bed Rear Cover-L	베드후면커버(대)	1	
A-31	GP-006298-01		Gasket for Bed Rear Cover-L	베드후면커버(대) 가스켓	1	
A-32	07016SC-7113		Screw(M4×P0.7, L=12)	베드후면커버(대) 고정나사	4	
A-33	GP-006295-00		Bed Side Cover	베드측면커버	1	
A-34	SC-000133-00		Hinge Screw 'A' for Bed Side Cover	베드측면커버 힌지나사 'A'	1	
A-35	10-047W-7507		Washer(d=5.2, D=10.5, t=1)	베드측면커버 힌지나사 'A' 스프링와셔	2	
A-36	GP-006747-00		Hinge Screw 'B' for Bed Side Cover	베드측면커버 힌지나사 'B'	1	
A-37	SC-0105-7500		Screw(M4×P0.7, L=4)	베드측면커버 힌지나사 'A' 고정나사	1	
A-38	GP-006099-00		Rubber Cushion(Large) for Bed Side Cover	베드측면커버 쿠션고무(대)	2	
A-39	GP-006305-00		Rubber Cushion(Small) for Bed Side Cover	베드측면커버 쿠션고무(소)	2	
A-40	GP-006296-00		Latch Spring for Bed Side Cover	베드측면커버 래치스프링	1	
A-41	SC-000083-00		Screw(M4×P0.7, L=5)	베드측면커버 래치스프링 고정나사	2	
A-42	GP-006640-00		Rod for Fixing Bed Side Cover	베드측면커버 고정봉	1	
A-43	GP-006113-00		Side Cover Holder	베드측면커버잡이	1	
A-44	SC-000110-01		Screw(M4×P0.7, L=7.8)	베드측면커버잡이 고정나사	1	
A-45	SN-000026-00		Nut(M4×P0.7)	베드측면커버잡이 스톱퍼나사 홀더너트	1	
A-46	SC-000101-00		Screw(M4×P0.7, L=16)	베드측면커버 스톱퍼나사	1	
A-47	GP-006080-00		Bed Support	베드다리	4	
A-48	GP-001612-00		Machine Number Plate	기번판	1	
A-49	01-035P-7400		Pin for Machine Number Plate	기번판고정핀	2	
A-50	GP-006748-00		Model Mark	모델마크(M.156G)	1	
A-51	01-035P-7400		Pin for Model Mark	모델마크 고정핀	2	
A-52	GP-006254-00		Oil Reservoir Gasket	오일팬 가스켓	1	
A-53	GP-006548-01		Oil Pan		1	
A-54	SC-000314-00		Screw(M6×P1.0, L=20)	오일팬 고정나사	6	
A-55	RI-000006-00		Drain Hole Seal	오일배출구 고무링	1	
A-56	SC-000096-00		Screw for Drain Hole	오일배출구 나사	1	
A-57	GP-006634-00		Wind Guide Plate	공기흐름 가이드판	1	
A-58	SC-000110-01		Screw(M4×P0.7, L=7.8)	공기흐름 가이드판 고정나사	3	

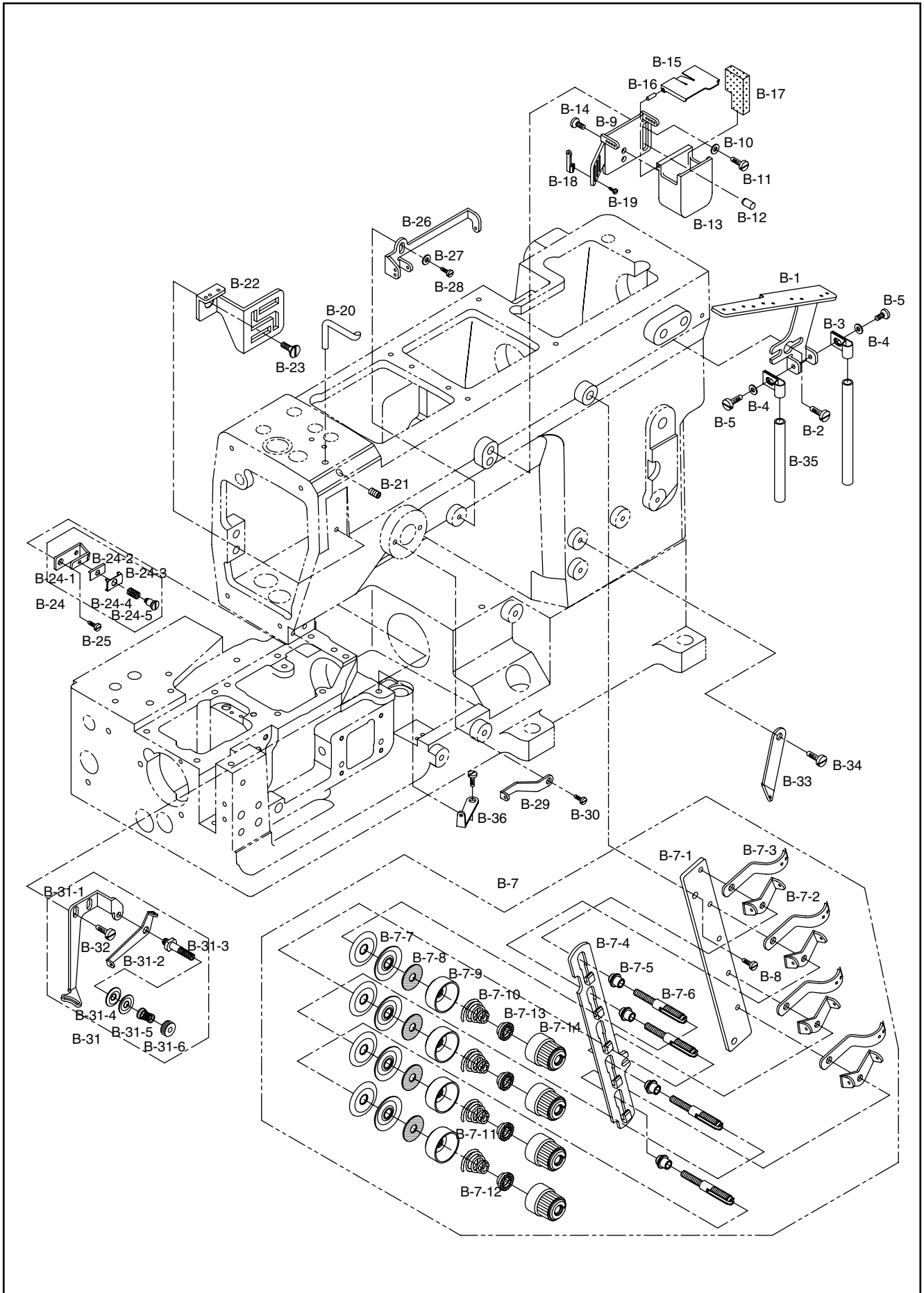




Ref. No.	Parts No.	Note	Name of Parts	품 명	Q' ty	Assembly No.
A-60	SC-000155-00		Screw(M4×P0.7, L=15)	베드상면커버(대) 고정나사 'A'	3	
A-61	02015SC-4113		Screw(M4×P0.7, L=10)	베드상면커버(대) 고정나사 'B'	1	
A-62	GP-006809-00		Looper Cam Cover	루퍼캠커버(비사절)		
A-63	SC-000084-00		Fixed Screw for Looper Cam Cover	루퍼캠커버 고정나사	1	
A-64	WS-000023-00		Spring Washer for Looper Cam Cover	루퍼캠커버 고정나사 스프링와셔	1	
A-65	GP-006285-00		Looper Thread Take Up Cover Spring	루퍼실채기커버 스프링	1	
A-66	SC-000104-00		Screw(M3×P0.5, L=2.6)	루퍼실채기커버 스프링 고정나사	2	
A-67	GP-006279-00		Upper Plate(F) of Bed	베드상면커버(전)		
A-68	SC-000115-00		Screw(M4×P0.7, L=7.3)	베드상면커버(전) 고정나사 'A'	1	
A-69	SC-000134-00		Screw(M4×P0.7, L=14)	베드상면커버(전) 고정나사 'B'	1	
A-70	GP-006607-00		Bed Top Cover(Right)-Non auto Trimmer	베드상면커버(우)-비사절	1	
A-71	GP-006599-00		Gasket for Bed Top Cover(Right)	베드상면커버(우) 가스켓	1	
A-72	SC-000319-00		Screw(M4×P0.7, L=10)	베드상면커버(우) 고정나사 'A'	5	
A-73	SC-000163-00		Screw(M4×P0.7, L=8)	베드상면커버(우) 고정나사 'B'	2	
A-74	GP-006281-00		Bed Top Cover(Left)	베드상면커버(좌)	1	
A-75	GP-006093-00		Gasket for Bed Top Cover(Left)	베드상면커버(좌) 가스켓	1	
A-76	SC-000319-00		Screw(M4×P0.7, L=10)	베드상면커버(좌) 고정나사	4	
A-77	GP-006092-00		Main Feed Regulating Pushbutton	주이송 조절버튼	1	
A-78	GP-006300-00		Main Feed Regulating Pushbutton Spring	주이송 조절버튼 스프링	1	
A-79	RI-000046-00		O-Ring(P6)	주이송 조절버튼 O-Ring	1	
A-80	WS-000051-00		Washer(호칭경6)	주이송 조절버튼 고정링와셔	1	
A-81	RI-000016-00		Retaining Ring(호칭경4E형멈춤링)	주이송 조절버튼 고정링	1	
A-82	GP-006094-01		Bed Rear Cover[Small]	베드후면커버(소)	1	
A-83	GP-006095-01		Gasket for Bed Rear Cover[Small]	베드후면커버(소) 가스켓	1	
A-84	SC-000110-00		Screw(M4×P0.7, L=7.8)	베드후면커버(소) 고정나사	4	
A-85	GP-006174-00		Housing for Lower Shaft Bearing(F)	하축(전) 베어링 하우징	1	
A-86	RI-000043-00		Ring for Lower Shaft Bearing(F) Housing	하축(전) 베어링 하우징 고무링	1	
A-87	SC-000110-01		Screw(M4×P0.7, L=7.8)	하축(전) 베어링 하우징 고정나사	3	
A-88	GP-006278-00		Main Feed Regulating Pushbutton Stopper	주이송 조절버튼 스톱퍼	1	
A-89	SC-000083-00		Screw(M4×P0.7, L=5)	주이송 조절버튼 스톱퍼 고정나사	2	
A-90	GP-006277-00		Base for Needle Plate	침판부착 베이스	1	
A-91	SC-000110-01		Screw(M4×P0.7, L=7.8)	침판부착 베이스 고정나사	2	
A-92	PN-000132-00		Pin(D=5, L=15.2)	침판부착 베이스 결합핀	2	
A-93	GP-006289-01		Bed Front Cover (S)	베드전면커버(소)	1	
A-94	GP-006290-01		Bed Front Cover (S) Gasket	베드전면커버(소) 가스켓	1	
A-95	GP-006291-00		Bed Front Cover (S) Rubber Plug	베드전면커버(소) 고무마개	1	
A-96	02004SC-4113		Screw(M4×P0.7, L=8)	베드전면커버(소) 고정나사	4	
A-97	GP-006294-01		Bracket for Bed Front Cover	베드전면커버 브라켓	1	
A-98	SC-000115-00		Screw(M4×P0.7, L=15)	베드전면커버 브라켓 고정나사	2	
A-99	GP-006288-00		Bed Front Cover(L)	베드전면커버(대)	1	
A-100	SC-000309-00		Hinge Screw 'A' for Bed Front Cover	베드전면커버 힌지나사A	2	
A-101	10-047W-7507		Washer(d=5.2, D=10.5, t=1)	베드전면커버 힌지나사A 와셔	2	
A-102	SC-0105-7500		Screw(M4×P0.7, L=4)	베드전면커버 힌지나사A 고정나사	1	
A-103	SC-000298-00		Hinge Screw 'B' for Bed Front Cover	베드전면커버 힌지나사B	1	
A-104	GP-006305-00		Rubber Cushion(Small) for Bed Front Cover	베드전면커버 쿠션고무(소)	2	
A-105	GP-006292-00		Latch Spring for Bed Front Cover	베드전면커버 래치스프링	1	
A-106	SC-000083-00		Screw(M4×P0.7 L=5)	베드전면커버 래치스프링 고정나사	2	
A-107	GP-006640-00		Rod for Fixing Bed Front Cover	베드전면커버 고정봉	1	
A-108	GP-004958-00		Cover for Oil Cooling fan	오일냉각팬 커버	1	
A-109	SC-000167-00		Screw(M4×P0.7, L=6)	오일냉각팬 커버 고정나사	2	
A-110	SC-000211-00		Screw(M5×P0.8, L=12)	베드전면커버 상면나사	5	
A-111	22-013W-2516		Washer	베드전면커버 상면나사 와셔	5	
A-112	GP-006291-00		Bed Top Rubber Plug	베드상면 고무마개	1	
A-113	GP-007064-00		Cap for Feed Lift Block(R) Guide	들대블럭(후) 가이드마개	1	
A-114	GP-007066-01		Rubber Cap for Bed (Side)	베드측면 고무마개	1	
A-115	SC-000570-00		Screw	바늘대 실안내 커버 고정 단나사	1	
A-116	WS-000178-00		Spring Washer	바늘대 실안내 스프링 와셔	1	
A-117	SN-000026-00		Nut	바늘대 실안내 너트	1	
A-118	GP-018205-00		CE Mark	CE 마크	1	

B

Thread Guide, Tension Adjusting Mechanism 실안내 및 실조절 장치 관계



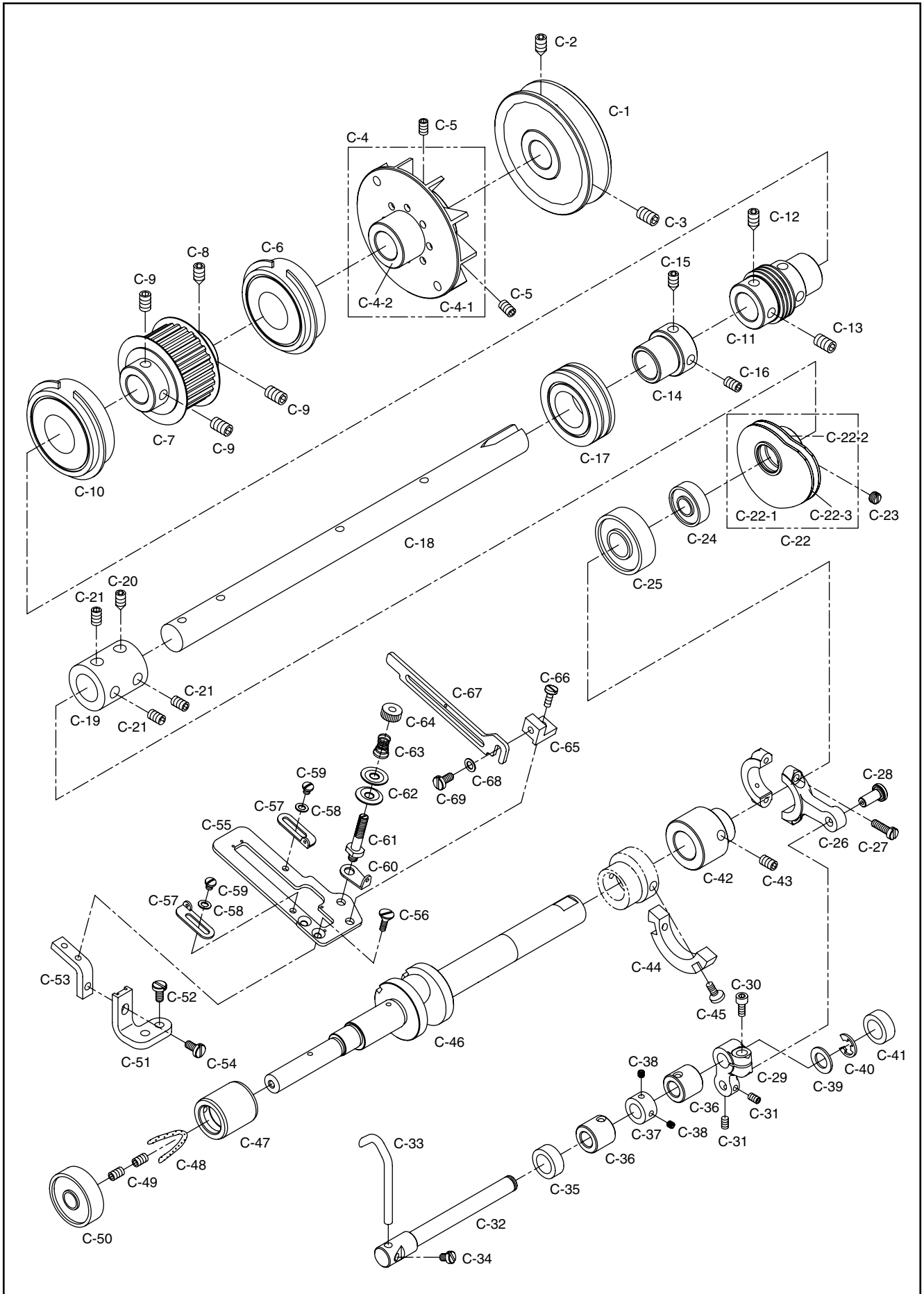


Ref. No.	Parts No.	Note	Name of Parts	품 명	Q' ty	Assembly No.
B-1	GP-001075-01		Thread Guide Plate	실안내판	1	
B-2	SC-000110-01		Screw	실안내판 고정나사(M4×P0.7, L=7.8)	2	
B-3	GP-000905-01		Bracket for Thread Eyelet Pipe	실안내 파이프 브라켓	2	
B-4	WS-000053-00		Washer	실안내 파이프 브라켓 와셔(d=4, D=8, t=0.8)	2	
B-5	SC-0502-2302		Screw	실안내 파이프 브라켓 고정나사(9/64" n=40, L=6)	2	
B-6	GP-001704-01		Thread Eyelet Pipe(R)(Non-Auto Trimmer)	실안내 파이프(우)(비사절)	1	
B-7	AS-000323-00		Thread Tension Device(Ass'y)	실조절장치(조)(비사절)	1 Set	
B-7-1	GP-0001705-00		Tension Post Support(Non-Auto Trimmer)	실조절장치 베이스(비사절)	1	
B-7-2	GP-000907-00		Thread Guide 'A' of Thread Tension Device	실조절장치 실안내 A	5	
B-7-3	GP-000900-00		Thread Guide 'B' of Thread Tension Device	실조절장치 실안내 B	5	
B-7-4	GP-001706-00		Tension Disc Separator(Non-Auto Trimmer)	실조절장치 접시 열림판(비사절)	1	
B-7-5	GP-000902-00		Tension Post Ferrule	실조절장치 포스트 베이스	5	
B-7-6	GP-000901-00		Tension Post	실조절장치 포스트	5	
B-7-7	GP-000908-00		Tension Disc	실조절장치 접시	10	
B-7-8	11084AF-A001		Felt for Thread Tension Device	실조절장치 펠트	5	
B-7-9	GP-000909-00		Retainer for Thread Tension Spring Cap	실조절장치 캡받침	5	
B-7-10	GP-000904-00		Needle Thread Tension Spring	바늘실 장력조절 스프링	3	
B-7-11	GP-000903-00		Top Cover Thread Tension Spring	장식실 장력조절 스프링	1	
B-7-12	GP-000903-00		Looper Thread Tension Spring	루퍼실 장력조절 스프링	1	
B-7-13	GP-000906-00		Stopper for Tension Spring	실조절장치 스프링 스톱퍼	5	
B-7-14	AS-000259-00		Thread Tension Spring Cap(Ass'y)	실조절장치 캡(조)	5Set	
	GP-001461-00		Thread Tension Spring Cap	실조절장치 캡	5	
	GP-001462-00		Bushing for Thread Tension Spring Cap	실조절장치 캡 붓싱	5	
B-8	SC-000110-01		Screw	실조절장치 베이스 고정나사(M4×P0.7, L=7.8)	2	
B-9	GP-001074-00		Bracket for Oil Container	바늘실 급유탱크 브라켓	1	
B-10	WS-000053-00		Washer	바늘실 급유탱크 브라켓 와셔(호칭경4)	1	
B-11	SC-000110-01		Screw	바늘실 급유탱크 브라켓 고정나사(M4×P0.7, L=7.8)	1	
B-12	44-095P-7500		Pin for Oil Container Bracket	바늘실 급유탱크 브라켓 고정핀	1	
B-13	GP-000933-00		Oil Tank	바늘실 급유탱크	1	
B-14	SC-000141-00		Screw	바늘실 급유탱크 고정나사(F형 ST2.2, L=5.5)	2	
B-15	GP-001049-00		Oil Tank Cover	바늘실 급유탱크 커버	1	
B-16	PN-000057-00		Spring Pin	바늘실 급유탱크 커버 스프링핀(호칭경 2, L=6)	2	
B-17	GP-000925-00		Oil Tank Felt	바늘실 급유탱크 펠트	1	
B-18	GP-001073-00		Needle Thread Eyelet	바늘실 아일렛	3	
B-19	SC-000270-00		Screw	바늘실 아일렛 고정나사(3/32" n=56, L=3.8)	3	
B-20	GP-000938-00		Needle Thread Guide	바늘실 가이드	1	
B-21	SC-000131-00		Screw	바늘실 가이드 고정나사(M4×P0.7, L=10)	1	
B-22	GP-000929-00		Cover for Needle Thread Take Up	바늘실 실채기 커버	1	
B-23	SC-000115-00		Screw	바늘실 실채기 커버 고정나사(M4×P0.7, L=7)	1	
B-24	AS-000273-00		Supplementary Tension Device for Needle Thread(Ass'y)	바늘실 보조 장력조절 장치(조)	1Set	
B-24-1	GP-000940-00		Needle Thread Retainer Support	바늘실 보조 장력조절 브라켓	1	
B-24-2	GP-000939-00		Needle Thread Retainer Disc Support	바늘실 보조 장력조절 디스크 지지판	1	
B-24-3	GP-000942-00		Needle Thread Retainer Disc	바늘실 보조 장력조절 디스크	1	
B-24-4	GP-000941-00		Needle Thread Retainer Spring	바늘실 보조 장력조절 스프링	1	
B-24-5	SC-000087-00		Screw for Needle Thread Retainer	바늘실 보조 장력조절 나사	1	
B-25	SC-000110-00		Screw	바늘실 보조 장력조절 브라켓 고정나사(M4×P0.7, L=7.8)	1	
B-26	GP-000936-00		Top Cover Thread Eyelet(Right)	장식실 아일렛(우)	1	
B-27	WS-000053-00		Washer	장식실 아일렛(우) 와셔(호칭경4)	1	
B-28	SC-000110-01		Screw	장식실 아일렛(우) 고정나사(M4×P0.7, L=7.8)	1	
B-29	GP-000935-00		Top Cover Thread Eyelet(Left)	장식실 아일렛(좌)	1	
B-30	SC-000110-01		Screw	장식실 아일렛(좌) 고정나사(M4×P0.7, L=7.8)	1	
B-31	AS-000269-00		Supplementary Tension Device for Top Cover Thread(Ass'y)	장식실 보조 장력조절장치(조)	1Set	
B-31-1	GP-006284-00		Top Cover Thread Guide	장식실 가이드	1	
B-31-2	GP-000946-00		Supplementary Guide of Top Cover Thread	장식실 보조 가이드	1	
B-31-3	GP-000943-01		Post for Controlling Top Cover Thread Tension	장식실 보조 장력조절 봉	1	
B-31-4	GP-000945-00		Supplementary Tension Disc of Top Cover Thread	장식실 보조 장력조절 접시	2	
B-31-5	GP-000944-00		Supplementary Tension Spring for Top Cover Thread	장식실 보조 장력조절 스프링	1	
B-31-6	SN-000013-00		Nut for Top Cover Thread Tension	장식실 보조 장력조절 너트	1	
B-32	SC-000110-01		Screw	장식실 가이드 고정나사(M4×P0.7, L=7.8)	2	
B-33	GP-003003-00		Looper Thread Guide	루퍼 실안내	1	
B-34	SC-000110-00		Screw	루퍼 실안내 고정나사(M4×P0.7, L=7.8)	1	
B-35	GP-005178-00		Thread Eyelet Pipe(L)(Non-Auto Trimmer)	실안내 파이프(좌)(비사절)	1	
B-36	GP-003003-00		Looper Thread Guide	루퍼 실안내	1	
B-37	SC-000110-00		Screw(M4×P0.7, L=7.8)	루퍼 실안내 고정나사	1	



Lower Shaft Mechanism

하축 관계

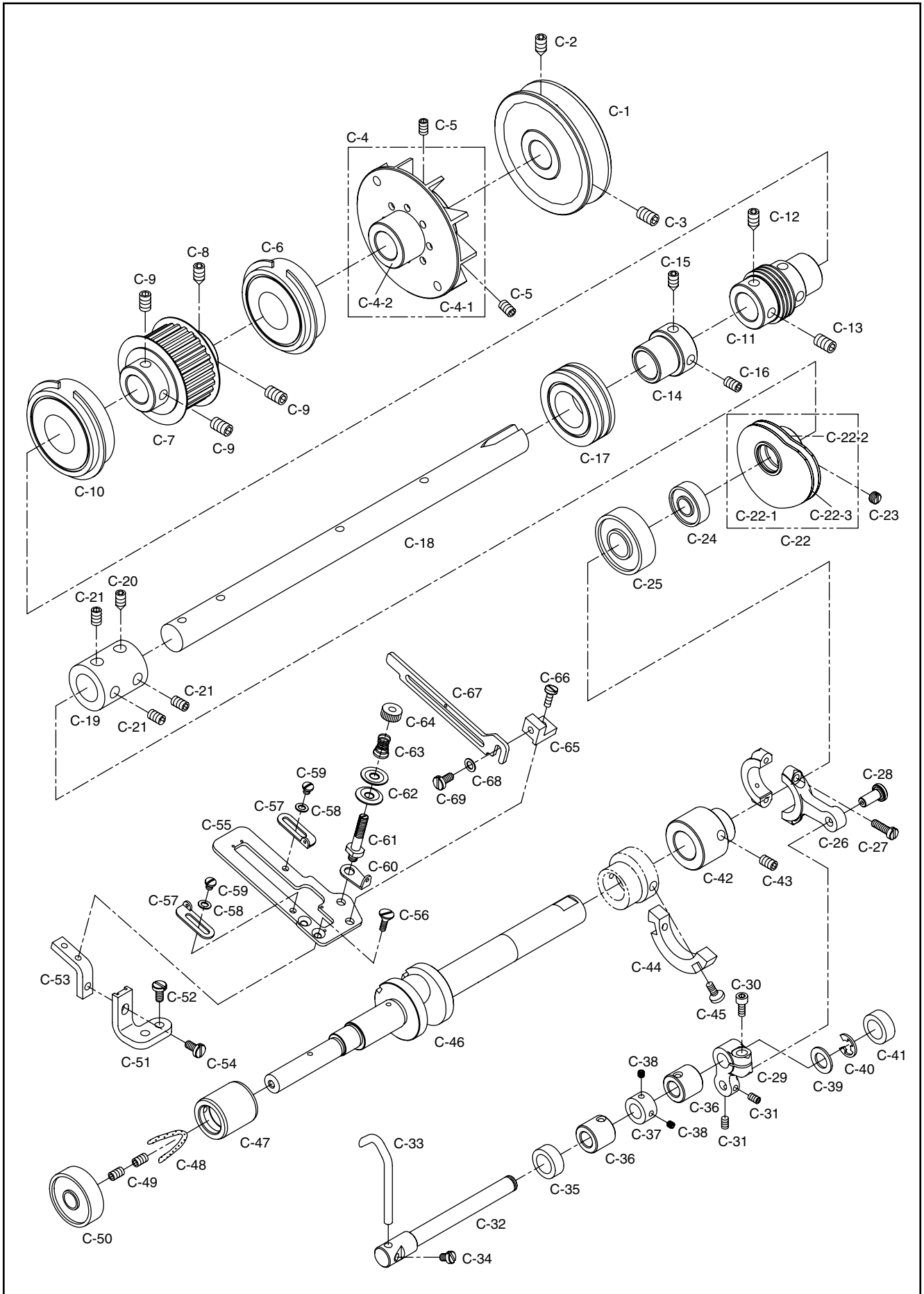


Ref. No.	Parts No.	Note	Name of Parts	품 명	Q' ty	Assembly No.
C-1	GP-000859.00		Pulley for Lower Shaft	하축폴리	1	
C-2	SC-A117-4417		Screw(1/4" n=40 L=9)	하축폴리 고정나사 A	1	
C-3	SC-A308-4517		Screw(1/4" n=40 L=6)	하축폴리 고정나사 B	1	
C-4	AS-000258.00		Oil Cooling Fan[Ass'y]	오일 냉각팬[조]	1Set	
C-4-1	GP-000861.00		Oil Cooling Fan	오일 냉각팬	1	
C-4-2	GP-000860.00		Rear Bearing Bushing for Lower Shaft(Rear)	하축(후) 후 베어링 붓싱	1	
C-5	SC-0105-7500		Screw(M4×P0.7, L=4)	오일냉각팬(조)고정나사	2	
C-6	BR-000033.00		Ball Bearing(NTN 6205LB NR)	하축(후) 후베어링	1	
C-7	GP-000862.00		Timming Pulley for Lower Shaft	하축 타이밍폴리	1	
C-8	SC-A117-4417		Screw(1/4" n=40 L=9)	하축 타이밍폴리 고정나사 A	1	
C-9	SC-A308-4517		Screw(1/4" n=40 L=6)	하축 타이밍폴리 고정나사 B	3	
C-10	BR-000029.00		Ball Bearing(M)(NTN 6204LB NR)	하축(후) 중베어링	1	
C-11	GP-000864.00		Driving Worm for Oil Pump	오일펌프 구동웜	1	
C-12	SC-A117-4417		Screw(1/4" n=40 L=9)	오일펌프 구동웜 고정나사 A	1	
C-13	SC-A308-4517		Screw(1/4" n=40 L=6)	오일펌프 구동웜 고정나사 B	1	
C-14	GP-000842.00		Ball Bearing bushing (F)	하축(후) 전베어링 붓싱	1	
C-15	SC-A117-4417		Screw(1/4" n=40 L=9)	하축(후) 전베어링 붓싱 고정나사 A	1	
C-16	SC-A308-4517		Screw(1/4" n=40 L=6)	하축(후) 전베어링 붓싱 고정나사 B	1	
C-17	BR-000034.00		Ball Bearing(F)(NTN 6004Z: 2 O-ring)	하축(후) 전베어링	1	
C-18	GP-004976.00		Lower Shaft(Rear)	하축(후)	1	
C-19	GP-004973.00		Lower Shaft Coupling	하축 커플링	1	
C-20	SC-A117-4417		Screw(1/4" n=40 L=9)	하축 커플링 고정나사 A	1	
C-21	SC-A308-4517		Screw(1/4" n=40 L=6)	하축 커플링 고정나사 B	3	
C-22	AS-001305.00		Looper Cam [Ass'y]	루퍼캠[조]	1Set	
C-22-1	GP-004975.00		Looper Cam	루퍼캠	2	
C-22-2	CL-000053.00		Looper Cam Collar	루퍼캠 카라	1	
C-22-3	GP-004974.00		Looper Cam Spacer	루퍼캠 스페이서	1	
C-23	SC-000248.00		Screw(7/32" n=32, L=3.6)	루퍼캠[조] 고정나사	2	
C-24	GP-007090.00		Oil Seal	하축(전) 후 베어링 오일실	1	
C-25	BR-000069.00		Lower Crank Shaft (R) Bearing(NTN 6002)	하축(전) 후 베어링	1	
C-26	GP-004978.00		Needle Guard Connecting Rod	바늘안내 연결 로드	1	
C-27	SC-000250.00		Screw(9/64" n=40, L=12)	바늘안내 연결 로드 고정나사	2	
C-28	PN-000103.00		Pin for Needle Guard Connecting Rod	바늘안내 연결 로드 핀	1	
C-29	GP-004971.00		Needle Guard Driving Arm	바늘안내 구동 암	1	
C-30	SC-0162-5607		Screw(M5×0.8, L=15)	바늘안내 구동 암 고정나사	1	
C-31	SC-000149.00		Screw(M3×0.5, L=6)	바늘안내 연결 로드핀 고정나사	2	
C-32	GP-004970.00		Needle Guard Shaft	바늘안내축	1	
C-33	GP-004960.00		Needle Guard (R)	바늘안내(후)	1	
C-34	SC-000251.00		Screw(9/64" n=40, L=4.5)	바늘안내(후) 고정나사	1	
C-35	GP-007091.00		Needle Guard Shaft Oil Seal A	니들가드축 붓싱 오일셀 A	1	
C-36	GP-002307.00		Needle Guard Shaft Bushing	니들가드축 붓싱	2	
C-37	CL-000052.00		Needle Guard Shaft Collar	바늘안내축 카라	1	
C-38	SC-000249.00		Screw(M3×0.5, L=3)	바늘안내축 고정나사	2	
C-39	GP-004972.00		Needle Guard Shaft Spacer	바늘안내축 스페이서	1	
C-40	RI-000048.00		Needle Guard Shaft E-Ring	바늘안내축 E링	1	
C-41	GP-007092.00		Needle Guard Shaft Oil Seal B	니들가드축 붓싱 오일셀 B	1	
C-42	GP-004968-01		Needle Guard (R) Eccentric Cam	바늘안내(후) 편심캠	1	
C-43	SC-0164-2700		Screw(M5×0.8, L=5)	바늘안내(후) 편심캠 고정나사	2	
C-44	GP-004969.00		Lower Shaft(F) Balance	하축(전) 밸런스	1	
C-45	SC-000259.00		Screw(M3×0.5, L=7)	하축(전) 밸런스 고정나사	2	
C-46	GP-004977-01		Lower Crank Shaft	()	1	
C-47	GP-002306.00		Lower Shaft Front Bushing	하축(전) 붓싱	1	
C-48	GP-000869.00		Oil Wick (3×L80)	하축(전) 유심	1	



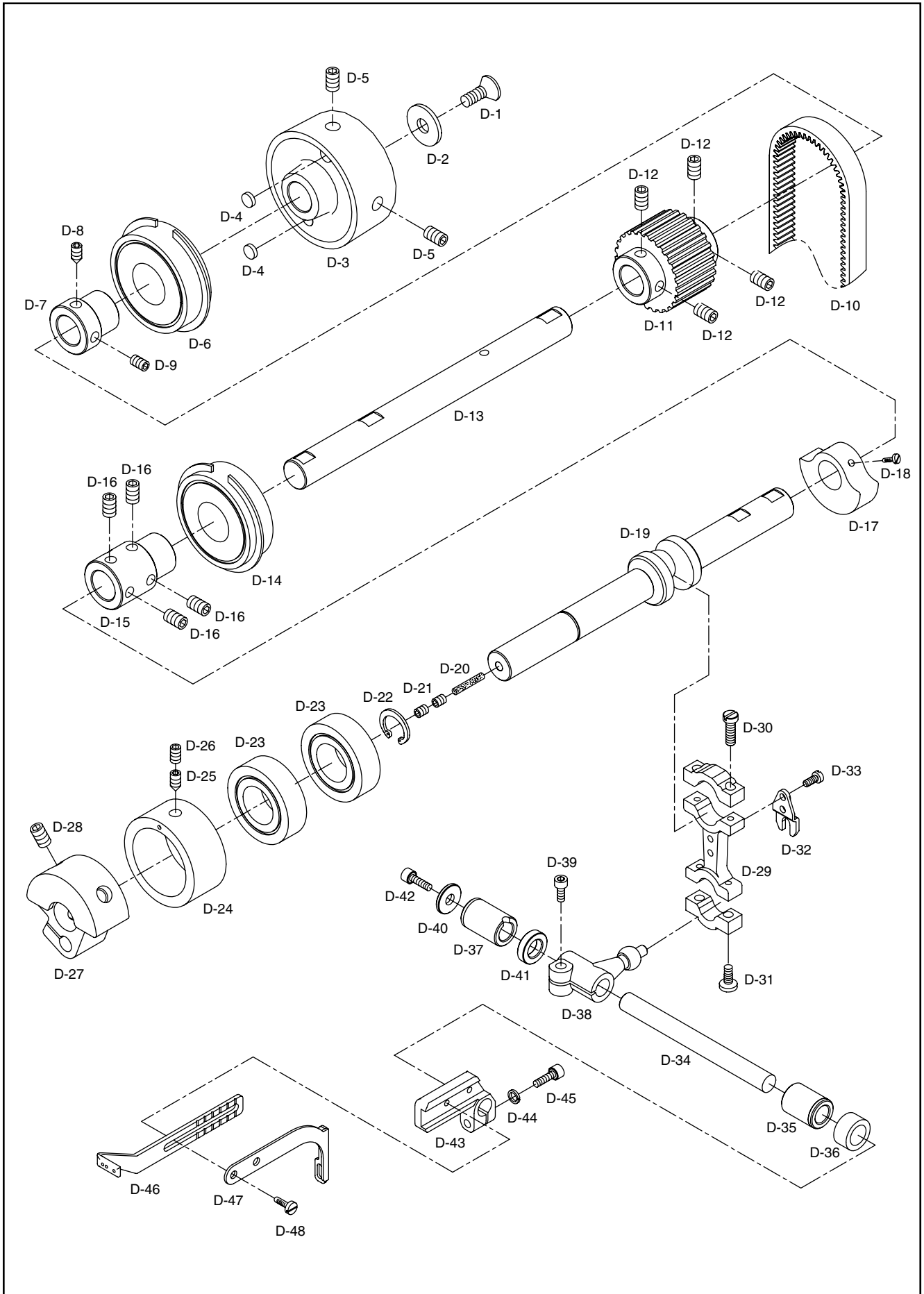
Lower Shaft Mechanism

하축 관계



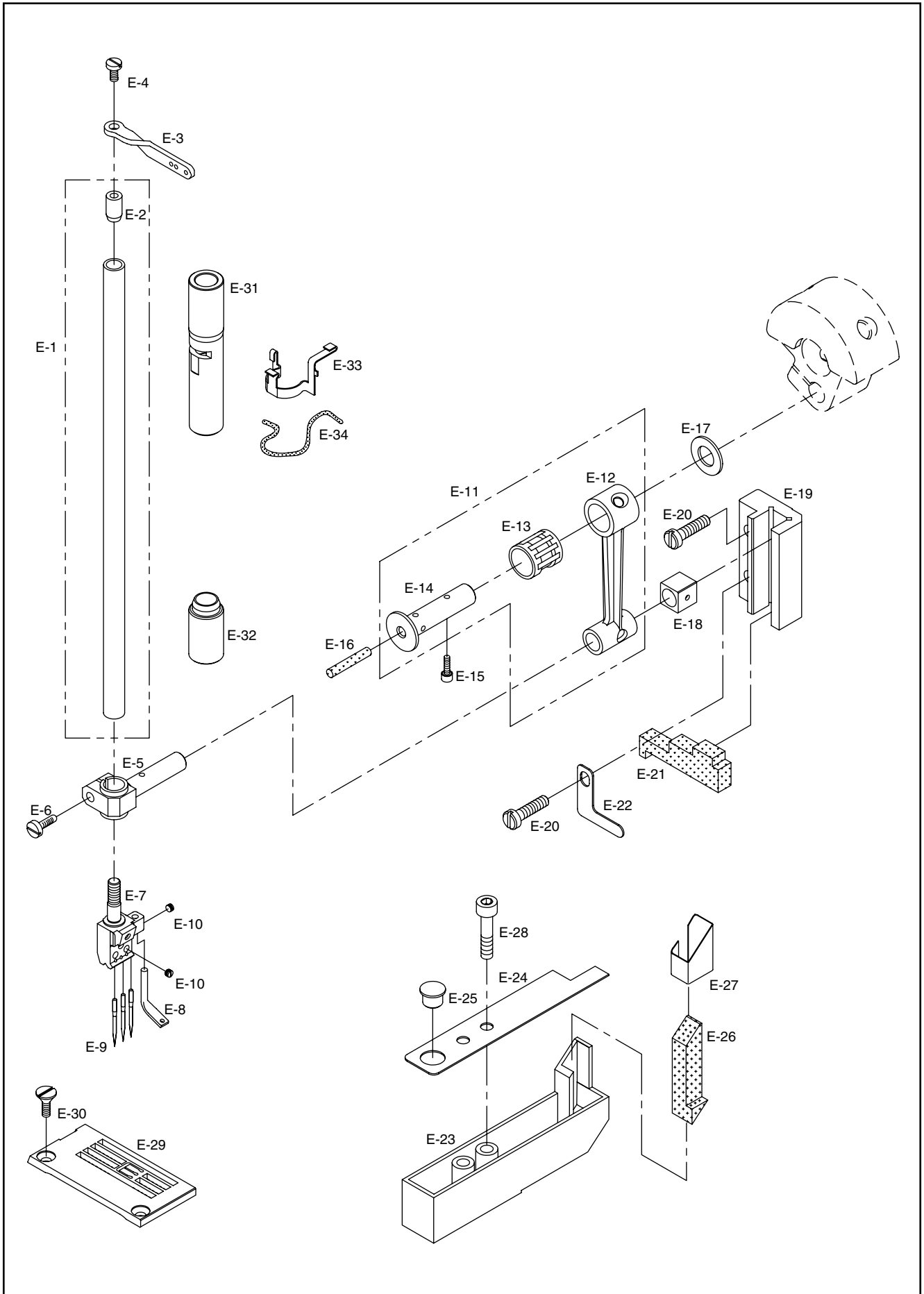
D

Upper Shaft Mechanism 상축 관계



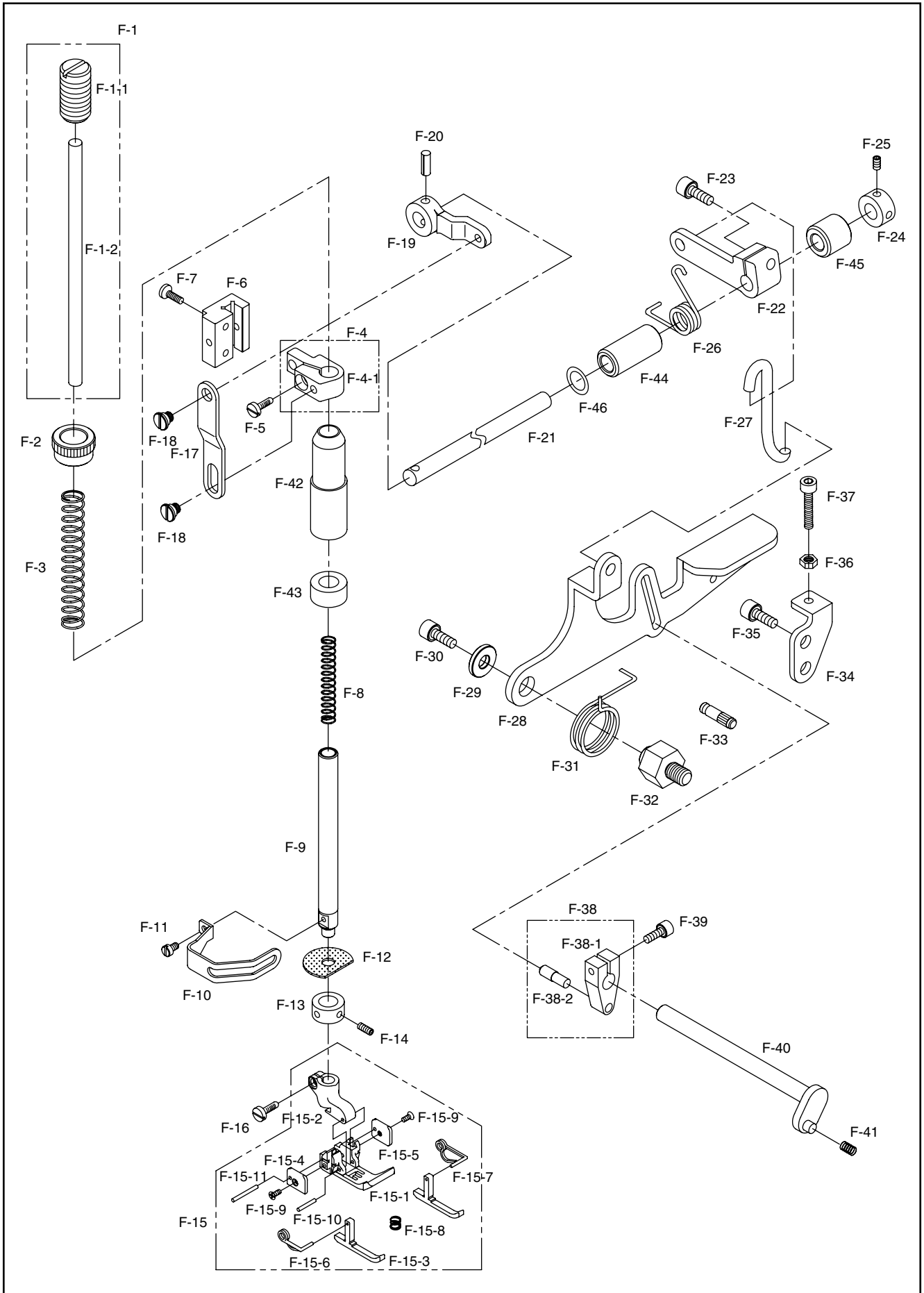
Ref. No.	Parts No.	Note	Name of Parts	품 명	Q' ty	Assembly No.
D-1	02-020S-9570		Screw(M6×P1.0, L=16)	마개나사	1	
D-2	02-019R-9570		Stopper for Upper Shaft Pulley	상축폴리 마개	1	
D-3	GP-004959-01		Upper Shaft Pulley	상축폴리	1	
D-4	12-005B-2507		Magnet for Upper Shaft Pulley	상축폴리 자석	2	
D-5	SC-A308-4517		Screw(1/4" n=40 L=6)	상축폴리 고정나사	2	
D-6	BR-000029-00		Ball Bearing(NTN 6204LB NR)	상축 후베어링	1	
D-7	GP-000842-00		Bearing Bushing (R) for Upper Shaft	상축 후베어링 붓싱	1	
D-8	SC-A117-4417		Screw(1/4" n=40 L=9)	상축 후베어링 붓싱 고정나사 A	1	
D-9	SC-A308-4517		Screw(1/4" n=40 L=6)	상축 후베어링 붓싱 고정나사 B	1	
D-10	BE-000005-00		Timming Belt(Unitta 220 XL 075)	상하축 타이밍벨트	1	
D-11	GP-000843-00		Timming Pulley for Upper Shaft	상축 타이밍폴리	1	
D-12	SC-A308-4517		Screw(1/4" n=40 L=6)	상축 타이밍폴리 고정나사	4	
D-13	GP-000844-00		Upper Shaft (R)	상축(후)	1	
D-14	BR-000029-00		Ball Bearing(NTN 6204LB NR)	상축 중베어링	1	
D-15	GP-000845-00		Bearing Bushing (M) for Upper Shaft	상축 중베어링 붓싱	1	
D-16	SC-A308-4517		Screw(1/4" n=40 L=6)	상축 중베어링 붓싱 고정나사	4	
D-17	GP-000846-00		Balance for Upper Shaft	상축 밸런스	1	
D-18	SC-000110-01		Screw(M4×P0.7, L7.8)	상축 밸런스 고정나사	2	
D-19	GP-000847-00		Upper Shaft (F)	상축(전)	1	
D-20	GP-001615-00		Oil Wick(φ3, L=85)	상축(전) 유심	1	
D-21	SC-0105-7500		Screw(M4×P0.7, L=4)	상축(전) 유심 마개나사	2	
D-22	RI-000015-00		C-ring	상축(전) C형 멈춤링(호칭경15)	1	
D-23	BR-000030-00		Ball Bearing(NTN 6202LB)	상축 전베어링	2	
D-24	GP-000848-00		Housing for Upper Shaft Bearing(F)	상축 전베어링 하우징	1	
D-25	SC-A117-4417		Screw(1/4" n=40 L=9)	상축 전베어링 하우징 고정나사 A	1	
D-26	SC-A550-4517		Screw(1/4" n=40 L=4.5)	상축 전베어링 하우징 고정나사 B	1	
D-27	GP-000849-00		Link Cam	링크캠	1	
D-28	SC-000080-00		Screw(5/16" n=24 L=15.5)	링크캠 고정나사	2	
D-29	GP-000850-00		Connect Rod for Take Up Driver	실채기축 구동레버 연결로드	1	
D-30	SC-000100-01		Screw(11/64" n=32, L=13)	구동레버 연결로드 고정나사 'A'	2	
D-31	SC-000269-00		Screw(9/64" n=40, L=10)	구동레버 연결로드 고정나사 'B'	2	
D-32	GP-000852-00		Guide for Thread Take Up Driving Lever Shaft	실채기축 구동레버 안내	1	
D-33	SC-000081-00		Screw(1/8" n=44, L=7.5)	구동레버 안내 고정나사	2	
D-34	GP-000855-00		Driving Shaft for Thread Takp Up	실채기 구동축	1	
D-35	GP-001042-00		Bushing(F) for Thread Take Up Shaft	실채기축 전붓싱	1	
D-36	GP-001707-00		Oil Seal	실채기축 전붓싱 오일씰	1	
D-37	GP-001043-00		Bushing(R) for Thread Take Up Shaft	실채기축 후붓싱	1	
D-38	GP-000853-00		Driving Lever for Thread Take Up Shaft	실채기축 구동레버	1	
D-39	SC-0109-2350		Screw(M6×P1.0, L=14)	실채기축 구동레버 고정나사	1	
D-40	WS-000022-00		Washer(d=5.5, D=15, t=1.8)	실채기축 구동레버 와셔	1	
D-41	GP-000854-00		Spacer for Thread Take Up Driving Lever	실채기축 구동레버 스페이서	1	
D-42	09-016S-9570		Screw(M5×P0.8, L=12)	실채기 구동축 나사	1	
D-43	GP-000856-00		Bracket for Thread Take Up Lever	실채기 브라켓	1	
D-44	10-020W-2700		Washer(D1=5.3, D2=10, t=1)	실채기 브라켓 와셔	1	
D-45	SC-0162-5607		Screw(M5×P0.8, L=15)	실채기 브라켓 고정나사	1	
D-46	GP-000857-00		Needle Thread Take Up Lever	바늘실 실채기	1	
D-47	GP-000858-00		Top Cover Thread Takp Up Lever	장식실 실채기	1	
D-48	SC-A170-8670		Screw(9/64" n=40, L=7)	실채기 고정나사	2	

Needle Bar Mechanism 바늘대 관계





Ref. No.	Parts No.	Note	Name of Parts	품 명	Q' ty	Assembly No.
E-1	AS-001302-00		Needle Bar	바늘대(조)	1	
E-2	GP-001280-00		Needle Bar Insert Bushing	바늘대 삽입 붓싱	1	
E-3	GP-001286-00		Needle Bar Take Up Thread	바늘대 실채기	1	
E-4	SC-0365-3710		Needle Bar Take Up Thread Screw	바늘대 실채기 씌나사	1	
E-5	GP-001293-00		Needle Bar Holder	바늘대잡이	1	
E-6	SC-0174-1230		Needle Bar Holder Screw	바늘대잡이 씌나사	1	
E-7	GP-001295-00		Needle Holder	바늘잡이	1	
E-8	GP-001291-00		Top Cover Thread Eyelet	장식실 아이렛	1	
E-9	GP-001299-00		Needle	바늘	3	
E-10	SC-000116-00		Needle Fix Screw	바늘 고정나사	4	
E-11	AS-000348-00		Needle Bar Connecting Rod(Ass'y)	바늘대 연결로드(조)	1 set	
E-12	GP-001292-00		Needle Bar Connecting Rod	바늘대 연결로드	1	
E-13	BR-000022-00		Roller Bearing (내경8, 외경11, 폭13)	바늘대 크랭크 롤러 베어링	1	
E-14	PN-000038-00		Needle Bar Connecting Rod Pin	바늘대 연결로드핀	1	
E-15	44-030S-106L		Screw	바늘대 연결로드핀 고정나사	1	
E-16	GP-001300-00		Needle Bar Connecting Rod Pin Oil Wick	바늘대 연결로드핀 유심	1	
E-17	WS-000035-00		Needle Bar Connecting Rod Washer	바늘대 연결로드 와셔	1	
E-18	GP-001294-00		Needle Bar Guide Block	바늘대 안내블럭	1	
E-19	GP-001283-00		Needle Bar Holder Guide	바늘대잡이 안내	1	
E-20	SC-000101-00		Needle Bar Holder Guide Screw	바늘대잡이 안내 고정나사	2	
E-21	GP-001288-00		Needle Bar Holder Guide Sponge	바늘대잡이 안내 스폰지	1	
E-22	GP-001287-00		Sponge Holder	스폰지잡이	1	
E-23	GP-004953-00		Silicon Lubrication Tank	실리콘 급유평크	1	
E-24	GP-004951.00		Silicon Lubrication Tank Cap	실리콘 급유평크 캡	1	
E-25	GP-006291.00		Rubber Plug for SiliconLubrication	실리콘 급유평크 캡 마개	1	
E-26	GP-004950-00		Silicon Lubrication Felt	실리콘 급유평크 felt	1	
E-27	GP-004952-00		Silicon Felt Holder	실리콘 felt잡이	1	
E-28	SC-000322-00		Screw	실리콘 급유평크 캡 고정나사	2	
E-29	GP-001320-01		Needle Plate	침판	1	
E-30	SC-0309-3800		Needle Plate Screw	침판 씌나사	2	
E-31	GP-002304-00		Needle Bar Bushing(Upper)	바늘대 상붓싱	1	
E-32	GP-006081-00		Needle Bar Bushing(Lower)	바늘대 하붓싱	1	
E-33	GP-001285-00		Needle Bar Oil Wick Holder	바늘대 유심잡이	1	
E-34	GP-003376-00		Needle Bar Oil Wick	바늘대 유심	1	



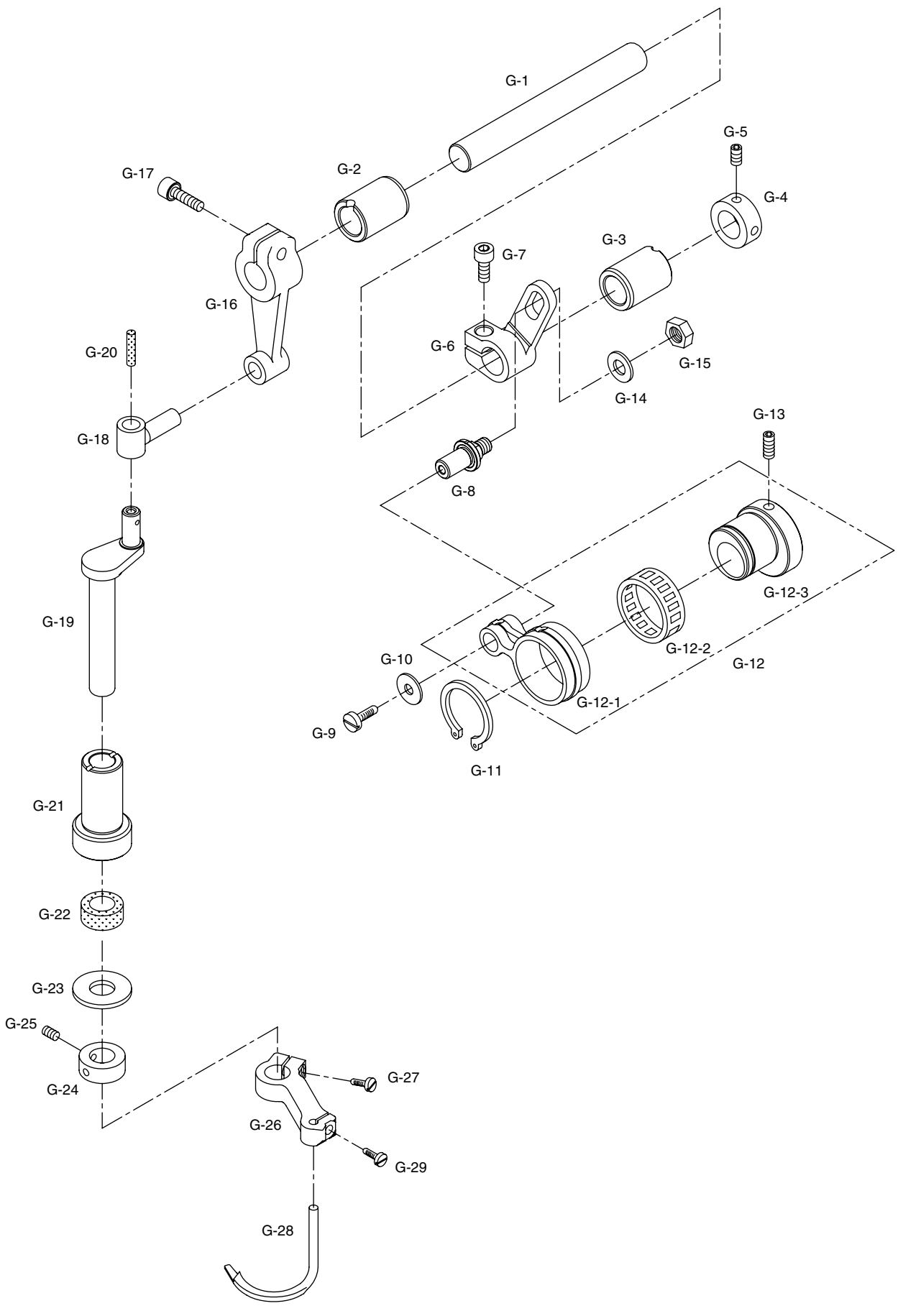


Ref. No.	Parts No.	Note	Name of Parts	품 명	Q' ty	Assembly No.
F-1	AS-001304-00		Pressure Regulating Screw [Ass'y]	누름대 압력조절나사[조]	1set	
F-1-1	SC-000123-00		Pressure Regulating Screw	누름대 압력조절나사	1	
F-1-2	GP-004955-00		Guide for Pressure Regulating Screw Spring	누름대 압력조절나사 스프링가이드	1	
F-2	SN-000016-00		Nut for Pressure Regulating Screw	누름대 압력조절나사 너트	1	
F-3	GP-004956-00		Presser Bar Spring (L)	누름대스프링(대)	1	
F-4	AS-001303-00		Holder for Presser Bar[Ass'y]	누름대잡이[조]	1set	
F-4-1	GP-004954-00		Holder for Presser Bar	누름대잡이	1	
F-5	SC-000111-00		Screw(M4×P0.7, L=8)	누름대잡이 고정나사	1	
F-6	GP-001324-00		Guide Block for Presser Bar Holder	누름대잡이 안내 블럭	1	
F-7	SC-0498-3710		Screw(11/64" n=40 L=16)	누름대잡이 안내 블럭 고정나사	2	
F-8	GP-004957-00		Presser Bar Spring (S)	누름대스프링(소)	1	
F-9	GP-001326-00		Presser Bar	누름대	1	
F-10	GP-001327-00		Finger Guard	핑거가야드	1	
F-11	SC-000124-00		Screw(M3×P0.5, L=5)	핑거가야드 고정나사	1	
F-12	RI-000011-00		Oil Protector Ring for Presser Bar	누름대 오일막이 링	1	
F-13	CL-000024-00		Collar For Presser Bar	누름대카라	1	
F-14	SC-0105-7500		Screw(M4×P0.7, L=4)	누름대카라 고정나사	2	
F-15	AS-000288-00		Presser Foot [Ass'y]	노루발[조]	1set	
F-15-1	GP-001567-00		Presser Foot(Lower)	노루발(하)	1	
F-15-2	GP-001552-00		Presser Foot(Upper)	노루발(상)	1	
F-15-3	GP-001536-00		Sub- Presser Foot	보조노루발	2	
F-15-4	GP-001540-00		Guide(L) for Sub-Presser Foot	보조노루발 가이드(좌)	1	
F-15-5	GP-001541-00		Guide(R) for Sub-Presser Foot	보조노루발 가이드(우)	1	
F-15-6	GP-001538-00		Presser Foot Spring (L)	노루발 스프링(좌)	1	
F-15-7	GP-001537-00		Presser Foot Spring (R)	노루발 스프링(우)	1	
F-15-8	GP-001539-00		Presser Foot Spring (Lower)	노루발 스프링(하)	1	
F-15-9	SC-000144-00		Screw(3/32" n=56 L=5.5)	보조 노루발 가이드 나사	2	
F-15-10	PN-000058-00		Pin(φ 1.6, L=11)	노루발 결합 힌지핀	1	
F-15-11	PN-000060-00		Spring Pin	노루발 스프링핀(호칭경1.6,L=20)	1	
F-16	SC-0502-2302		Screw(9/64" n=40 L=6)	노루발[조] 고정나사	1	
F-17	GP-001328-00		Link for Presser Bar	누름대 링크	1	
F-18	GP-001329-00		Hinge Screw for Presser Bar Link	누름대 링크 고정 단나사	2	
F-19	GP-001330-00		Lifter Link Lever for Presser Bar	누름대 올림 링크레버	1	
F-20	PN-000063-00		Spring Pin	무릎올림축 스프링핀(호칭경4,L=16)	1	
F-21	GP-001331-00		Knee-lifting Shaft	무릎올림축	1	
F-22	GP-001332-00		Knee-Lifting Connecting Crank	무릎올림 연결크랭크	1	
F-23	SC-0162-5607		Screw(M5×P0.8, L=15)	무릎올림축 연결크랭크 고정나사	1	
F-24	CL-000025-00		Collar for Knee-Lift Shaft	무릎올림축 카라	1	
F-25	SC-0104-5607		Screw(11/64" n=40 L=5)	무릎올림축 카라 고정나사	2	
F-26	GP-001333-00		Spring for Knee-lifting Connecting Crank	무릎올림 연결크랭크 스프링	1	
F-27	GP-001334-00		Knee-lifting Link	무릎올림 링크	1	
F-28	GP-001336-00		Knee-lifting Lever(Non-auto. Trimmer)	무릎올림 레버(비사절)	1	
F-29	WS-000037-00		Washer for Knee-lifting Lever	무릎올림 레버 washer	1	
F-30	SC-000153-00		Screw(M6×P1.0, L=10)	무릎올림 레버 나사	1	
F-31	GP-001337-00		Spring for Knee-lifting Lever	무릎올림 레버 스프링	1	
F-32	GP-001338-01		Knee-lifting Hinge	무릎올림 힌지	1	
F-33	PN-000040-00		Stopper Pin for Knee-Lifting Lever Spring	무릎올림 레버 스프링 스톱퍼핀	1	
F-34	GP-001339-00		Stopper for Knee-lifter	무릎올림 스톱퍼	1	
F-35	SC-000153-00		Screw(M6×P1.0, L=10)	무릎올림 스톱퍼 고정나사	2	
F-36	10-033C-7507		Nut(M5×P0.8, H=4)	무릎올림 스톱퍼 너트	1	
F-37	SC-000154-00		Screw(M5×P0.8, L=25[S=25])	무릎올림 스톱퍼 나사	1	
F-38	AS-000295-00		Tension Release Lever[Ass'y](Non-auto. Trimmer)	실낱추기 레버[조](비사절)	1	
F-38-1	GP-001711-00		Tension Release Lever(Non-auto. Trimmer)	실낱추기 레버(비사절)	1	
F-38-2	PN-000066-00		Tension Release Lever(Non-auto. Trimmer) Pin	실낱추기 레버(비사절) 핀	1	
F-39	SC-000155-00		Screw(M4×P0.7, L=15)	실낱추기 레버[조] (비사절) 고정나사	1	
F-40	GP-001710-00		Tension Release Shaft(Non-auto. Trimmer)	실낱추기축(비사절)	1	
F-41	GP-001712-00		Tension Release Spring(Non-auto. Trimmer)	실낱추기 스프링(비사절)	1	
F-42	GP-001365-00		Bushing for Presser Bar	누름대 붓싱	1	
F-43	GP-001681-00		Oil Seal for Presser Bar Bushing	누름대 붓싱 오일셀	1	
F-44	GP-001341-00		Bushing(F) for Presser Lifting Shaft	무릎올림축 전붓싱	1	
F-45	GP-001340-00		Bushing(R) for Presser Lifting Shaft	무릎올림축 후붓싱	1	
F-46	RI-000020-00		O-ring for Knee-Lifting Shaft(P7)	무릎올림축 O링	1	



Spreader Mechanism

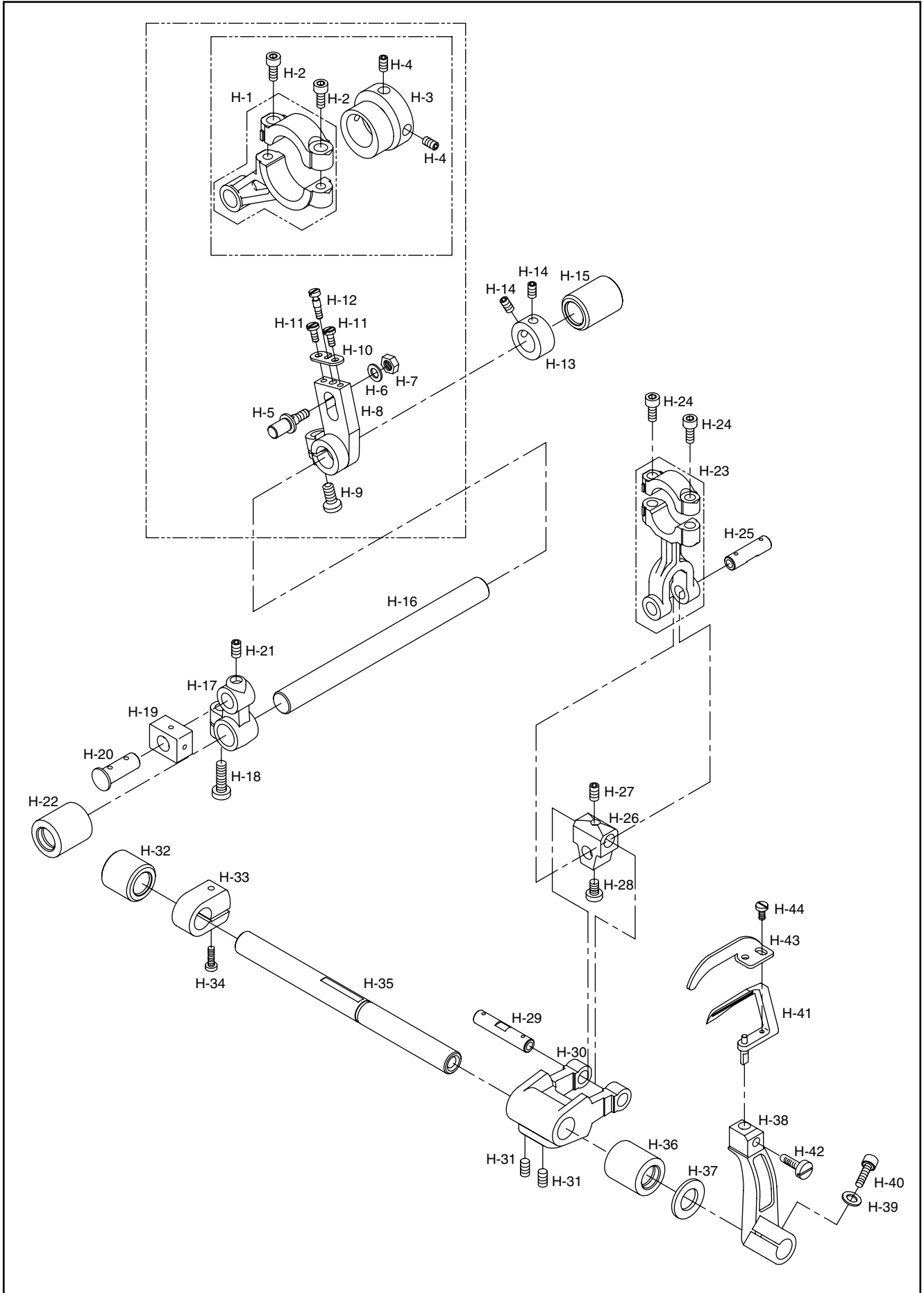
스프레더 관계





Ref. No.	Parts No.	Note	Name of Parts	품 명	Q' ty	Assembly No.
G-1	GP-001069-00		Spreader Driving Shaft	스프레더 구동축	1	
G-2	GP-001070-00		Bushing(F) for Spreader Driving Shaft	스프레더 구동축 전부싱	1	
G-3	GP-001071-00		Bushing(R) for Spreader Drivng Shaft	스프레더 구동축 후부싱	1	
G-4	CL-000022-00		Collar for Spreader Driving Shaft	스프레더 구동축 카라	1	
G-5	SC-0104-5607		Screw	스프레더 구동축 카라 고정나사(11/64" n=40, L=5)	2	
G-6	GP-001068-00		Spreader Adjusting Lever	스프레더 구동 조절레버	1	
G-7	SC-0109-2350		Screw	스프레더 구동 조절레버 고정나사(M6×P1.0, L=14)	1	
G-8	PN-000031-00		Pin for Adjusting Lever	스프레더 구동 조절레버 핀	1	
G-9	SC-000110-01		Screw	스프레더 구동 조절레버 핀 나사(M4×P0.7, L=8)	1	
G-10	WS-000026-00		Washer for Connecting Rod	스프레더 구동 커넥팅로드 와셔	1	
G-11	RI-000012-00		Retaining Ring	스프레더 구동 편심캠 멈춤링(호칭 22 C형)	1	
G-12	AS-000665-00		Spreader Driving Eccentric(Ass'y)	스프레더 구동 편심캠(조)	1Set	
G-12-1	GP-001065-00		Connecting Rod for Spreader Driving Shaft	스프레더 구동 커넥팅로드	1	
G-12-2	BR-000024-00		Bearing	스프레더 구동 편심캠 베어링(KT222613)	1	
G-12-3	GP-001067-00		Spreader Driving Eccentric	스프레더 구동 편심캠	1	
G-13	SC-A308-5607		Screw	스프레더 구동 편심캠 고정나사(1/4" n=40, L=6)	2	
G-14	WS-000025-00		Washer for Adjusting Lever	스프레더 구동 조절레버 와셔	1	
G-15	01S127S-306H		Nut	스프레더 구동 조절레버 고정너트(M6×1.0)	1	
G-16	GP-001230-00		Rocking Arm for Spreader Driving Shaft	스프레더 구동축 요동암	1	
G-17	SC-0109-2350		Screw	스프레더 구동축 요동암 고정나사(M6×P1.0, L=14)	1	
G-18	PN-000030-00		Rocking for Spreader Shaft	스프레더 축 요동핀	1	
G-19	GP-001066-00		Spreader Shaft	스프레더 축	1	
G-20	GP-001443-00		Felt for Spreader Shaft	스프레더 축 펠트	1	
G-21	GP-001072-00		Bushing for Spreader Shaft	스프레더 축 부싱	1	
G-22	GP-001554-00		Oil Seal for Spreader Shaft	스프레더 축 오일셀	1	
G-23	WS-000024-00		Washer for Spreader Shaft	스프레더 축 와셔	1	
G-24	CL-000021-00		Collar for Spreader Shaft	스프레더 축 카라	1	
G-25	SC-0105-7500		Screw	스프레더 축 카라 고정나사(M4×P0.7, L=4)	2	
G-26	GP-001231-00		Spreader Holder	스프레더 잡이	1	
G-27	SC-000085-00		Screw	스프레더 잡이 고정나사(M4×P0.7, L=12)	1	
G-28	GP-001469-00		Spreader	스프레더	1	
G-29	SC-000085-00		Screw	스프레더 고정나사(M4×P0.7, L=12)	1	

Looper Driving Mechanism 루퍼 구동 관계

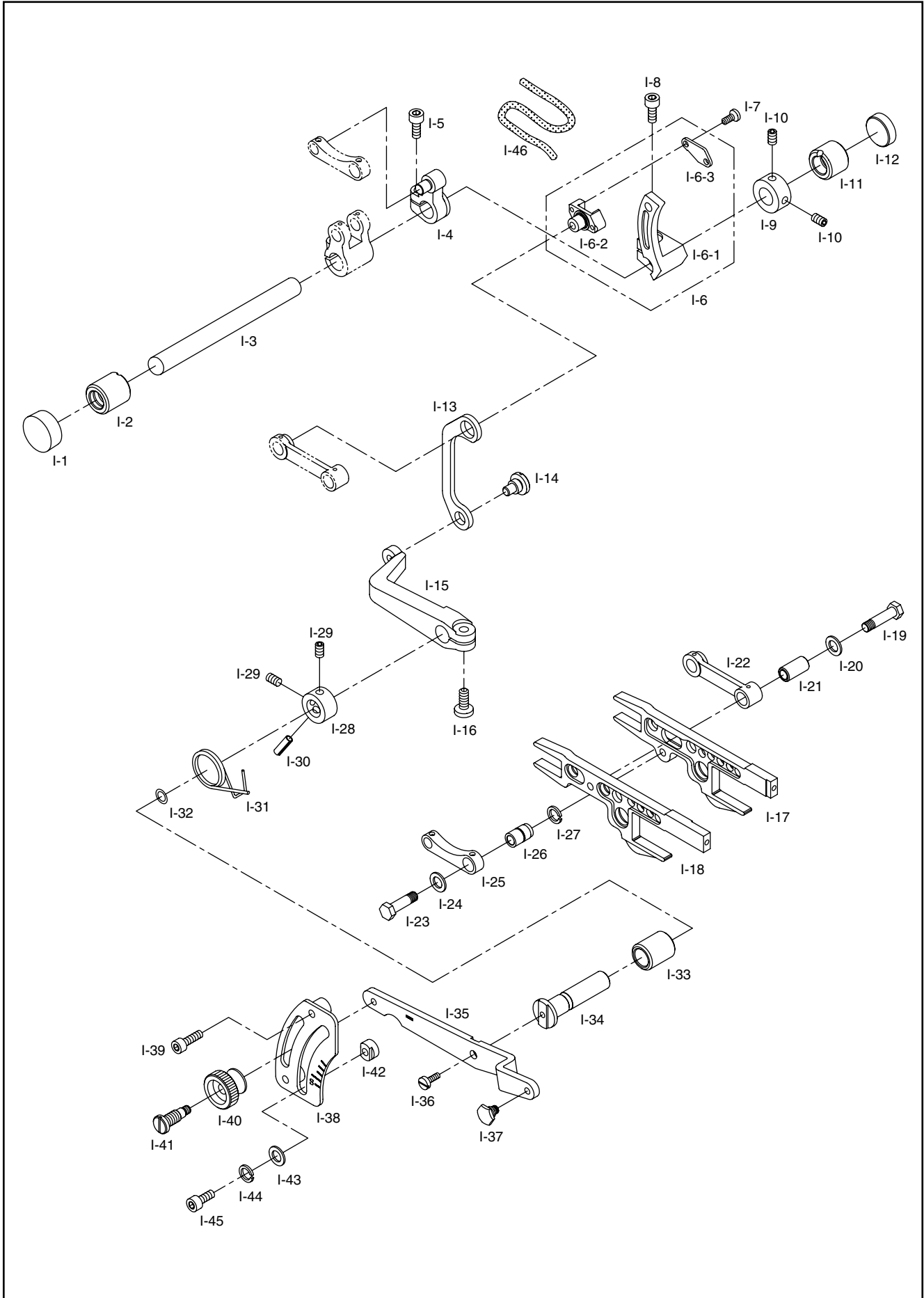




Ref. No.	Parts No.	Note	Name of Parts	품 명	Q' ty	Assembly No.
H-1	GP-002140.00		Looper Rocker Connecting Rod	루퍼 요동 연결로드	1	
H-2	SC-000155.00		Screw(M4×P0.7, L = 15)	루퍼 요동 연결로드 고정나사	2	
H-3	GP-002135.00		Looper Rocker Cam	루퍼 요동캠	1	
H-4	SC-0164-2700		Screw(M5×P0.8, L = 5)	루퍼 요동캠 고정나사	2	
H-5	PN-000075.00		Looper Rocker Pin	루퍼 요동핀	1	
H-6	WS-000040.00		Washer(D = 10.6 d = 5.3 t = 1.2)	루퍼 요동핀 고정washer	1	
H-7	10-033C-7507		Nut for Looper Rocker Pin	루퍼 요동핀 고정너트	1	
H-8	GP-002145.00		Looper Rocker Link	루퍼 요동링크	1	
H-9	SC-0162-5607		Screw(M5×P0.8, L = 15)	루퍼 요동링크 고정나사	1	
H-10	GP-002146.00		Looper Rocker Lever Bracket	루퍼 요동레버 브라켓	1	
H-11	SC-000315.00		Screw(M2.5×P0.45, L = 6)	루퍼 요동레버 브라켓 고정나사	2	
H-12	SC-000203.00		Looper Rocker Lever Screw	루퍼 요동레버 조정나사	1	
H-13	CL-000042.00		Collar of Looper Rocker Shaft	루퍼 요동축 카라	1	
H-14	SC-0105-7500		Screw(M4×P0.7, L = 4)	루퍼 요동축 카라 고정나사	2	
H-15	GP-002310.00		Looper Rocker Shaft Rear Bushing	루퍼 요동축 후봇싱	1	
H-16	GP-002139.00		Looper Rocker Shaft	루퍼 요동축	1	
H-17	GP-002143.00		Looper Rocker Arm	루퍼 요동암	1	
H-18	SC-0162-5607		Screw(M5×P0.8, L = 15)	루퍼 요동암 고정나사	1	
H-19	GP-002149.00		Looper Slide Block	루퍼 슬라이드블럭	1	
H-20	PN-000077.00		Pin for Looper Slide Block	루퍼 슬라이드블럭 핀	1	
H-21	SC-0164-2700		Screw(M5×P0.8, L = 5)	루퍼 슬라이드블럭 핀 고정나사	1	
H-22	GP-002311.00		Looper Rocker Shaft Front Bushing	루퍼 요동축 전봇싱	1	
H-23	AS-000347.00		Looper Connecting Rod	루퍼 연결로드(조)	1	
H-24	SC-000155.00		Screw(M4×P0.7, L = 15)	루퍼 연결로드(조) 고정나사	2	
H-25	PN-000076.00		Looper Connecting Rod Pin	루퍼 연결로드 핀	1	
H-26	GP-002148.00		Looper Driving Lever Link	루퍼 구동레버 링크	1	
H-27	SC-0104-5607		Screw(11/64" n = 40, L = 5)	루퍼 구동레버 핀 고정나사	1	
H-28	SC-0176-4118		Screw(11/64" n = 40, L = 5)	루퍼 연결로드 핀 고정나사	1	
H-29	PN-000078-01		Looper Driving Lever Pin		1	
H-30	GP-002150.00		Looper Driving Lever	루퍼 구동레버	1	
H-31	SC-000166.00		Screw(M6×P1.0, L = 6)	루퍼 구동레버 고정나사	2	
H-32	GP-002312.00		Looper Driving Shaft Rear Bushing	루퍼 구동축 후봇싱	1	
H-33	CL-000041.00		Collar for Looper Shaft	루퍼축 카라	1	
H-34	SC-000155.00		Screw(M4×P0.7, L = 14)	루퍼축 카라 고정나사	1	
H-35	GP-002137.00		Looper Shaft	루퍼축	1	
H-36	GP-002313.00		Looper Driving Shaft Front Bushing	루퍼 구동축 전봇싱	1	
H-37	GP-006797.00		Oil Seal for Looper Driving Shaft	루퍼 구동축 오일셀	1	
H-38	GP-002138.00		Looper Holder	루퍼잡이	1	
H-39	10-020W-2700		Washer(D = 10 d = 5.3 t = 1)	루퍼잡이 washer	1	
H-40	SC-0162-5607		Screw(M5×P0.8, L = 14)	루퍼잡이 고정나사	1	
H-41	GP-002134.00		Looper	루퍼	1	
H-42	SC-000110.01		Screw(M4×P0.7, L = 7.8)	루퍼 고정나사	1	
H-43	GP-002136.00		Niddle Guide (Front)	바늘안내(전)	1	
H-44	SC-000270.00		Screw(3/32" n = 56, L = 3.8)	바늘안내(전) 고정나사	1	

Feed Driving Control Mechanism

피드 조절 관계





Ref. No.	Parts No.	Note	Name of Parts	품 명	Q' ty	Assembly No.
I-1	GP-007063-00		Rubber for Feed Bar Bushing(F)	툽니반침축 전봇싱 마개	1	
I-2	GP-002309-00		Feed Bar Front Bushing	툽니반침축 전봇싱	1	
I-3	GP-006050-00		Feed Bar Driving Shaft	이송구동축	1	
I-4	GP-006049-00		Main Feed Bar Lever	주툽니반침레버	1	
I-5	SC-000153-00		Screw(M6×P1.0, L=10)	주툽니반침레버 고정나사	1	
I-6	AS-001650-00		Differential Rocker(Ass'y)	차동이송 요동링크(조)	1Set	
I-6-1	GP-006048-00		Differential Rocker	차동이송 요동링크	1	
I-6-2	GP-006059-00		Differential Regulating Slider	차동이송 조절 슬라이더	1	
I-6-3	GP-006062-00		Differential Regulating Slider Cap	차동이송 조절 슬라이더 캡	1	
I-7	SC-000149-00		Screw(M3×P0.5, L=6)	차동이송 조절 슬라이더 캡 고정나사	2	
I-8	SC-000153-00		Screw(M6×P1.0, L=10)	차동이송 요동링크 고정나사	1	
I-9	CL-000055-00		Collar for Feed Bar Driving Shaft	이송구동축 카라	1	
I-10	SC-0164-2700		Screw(M5×P0.8, L=5)	이송구동축 카라 고정나사	2	
I-11	GP-002308-00		Feed Bar Rear Bushing	툽니반침축 후봇싱	1	
I-12	GP-007065-00		Rubber for Feed Bar Bushing(R)	툽니반침축 후봇싱 마개	1	
I-13	GP-006058-00		Connecting Link for Differential Feed	차동이송 연결링크	1	
I-14	SC-000295-00		Screw (M5×P0.8, L=5.7)	차동이송 연결링크 연결나사	1	
I-15	GP-006060-00		Lever for Differential Feed Shaft	차동이송축 레버	1	
I-16	SC-000153-00		Screw(M6×P1.0, L=10)	차동이송축 레버 고정나사	1	
I-17	GP-006127-00		Main Feed Bar	주이송 툽니반침	1	
I-18	GP-006132-00		Differential Feed Bar	차동이송 툽니반침	1	
I-19	SC-000292-00		Fixed Screw for Differential Feed Bar Connect Link	차동툽니반침 연결링크 고정나사	1	
I-20	WS-000040-00		Washer(d=5.3 D=10.6 t=1.2)	차동툽니반침 연결링크 고정나사 와셔	1	
I-21	GP-006061-00		Differential Feed Bar Bushing	차동툽니반침 연결링크 봇싱	1	
I-22	GP-006054-00		Differential Feed Bar Connect Link	차동툽니반침 연결링크	1	
I-23	SC-000291-00		Fixed Screw for Main Feed Bar Connect Link	주툽니반침 연결링크 고정나사	1	
I-24	WS-000040-00		Washer(d=5.3 D=10.6 t=1.2)	주툽니반침 연결링크 고정나사 와셔	1	
I-25	GP-006055-00		Main Feed Bar Connect Link	주툽니반침 연결링크	1	
I-26	GP-006128-00		Connecting Bushing for Main Feed Bar	주툽니반침 연결링크 연결봇싱	1	
I-27	RI-000045-00		S-Ring	주툽니반침 연결링크 연결봇싱 S형범츄링(호칭경8)	1	
I-28	CL-000056-00		Collar for Differential Lever Shaft	차동이송 조절 레버축 카라	1	
I-29	SC-0164-2700		Screw(M5×P0.8, L=5)	차동이송 조절 레버축 카라 고정나사	2	
I-30	PN-000063-00		Spring Pin(호칭경4 길이 16)	차동이송 조절 레버축 카라 스프링 핀	1	
I-31	GP-006131-00		Spring for Differential Feed Shaft	차동이송축 스프링	1	
I-32	RI-000020-00		O Ring (P7)	차동이송 조절 레버축 O링	1	
I-33	GP-002305-00		Differential Lever Shaft Bushing	차동이송 조절축 봇싱	1	
I-34	GP-006052-00		Shaft for Differential Feed Contol Lever	차동이송 조절레버축	1	
I-35	GP-006053-00		Control Lever for Differential Feed	차동이송 조절레버	1	
I-36	SC-000110-01		Screw(M4×P0.7 L=7.8)	차동이송 조절레버 고정나사	1	
I-37	SC-000293-00		Screw(11/64" n=40 L=3.4)	차동이송 조절나사	1	
I-38	GP-006130-00		Differential Feed Graduations	차동이송 눈금판	1	
I-39	SC-000150-00		Screw(M4×P0.7 L=12)	차동이송 눈금판 고정나사	2	
I-40	SN-000045-00		Differential Lever Adjusting Nut	차동레버 조정너트	1	
I-41	GP-006051-00		Fixed Screw for Differential Feed	차동이송 조절 너트 고정나사	1	
I-42	GP-001424-00		Stopper for Control Lever	차동이송 조절 레버 스톱퍼	1	
I-43	02030SW-1211		Washer	차동이송 조절 레버 스톱퍼 와셔	1	
I-44	18048SW-3115		Spring Washer	차동이송 조절 레버 스톱퍼 스프링 와셔	1	
I-45	SC-000151-00		Screw(M5×P0.8 L=8)	차동이송 조절 레버 스톱퍼 고정나사	1	
I-46			Oil Wick	차동이송 요동링크 유심	1	

J

Feed Driving Mechanism 피드 구동 관계

