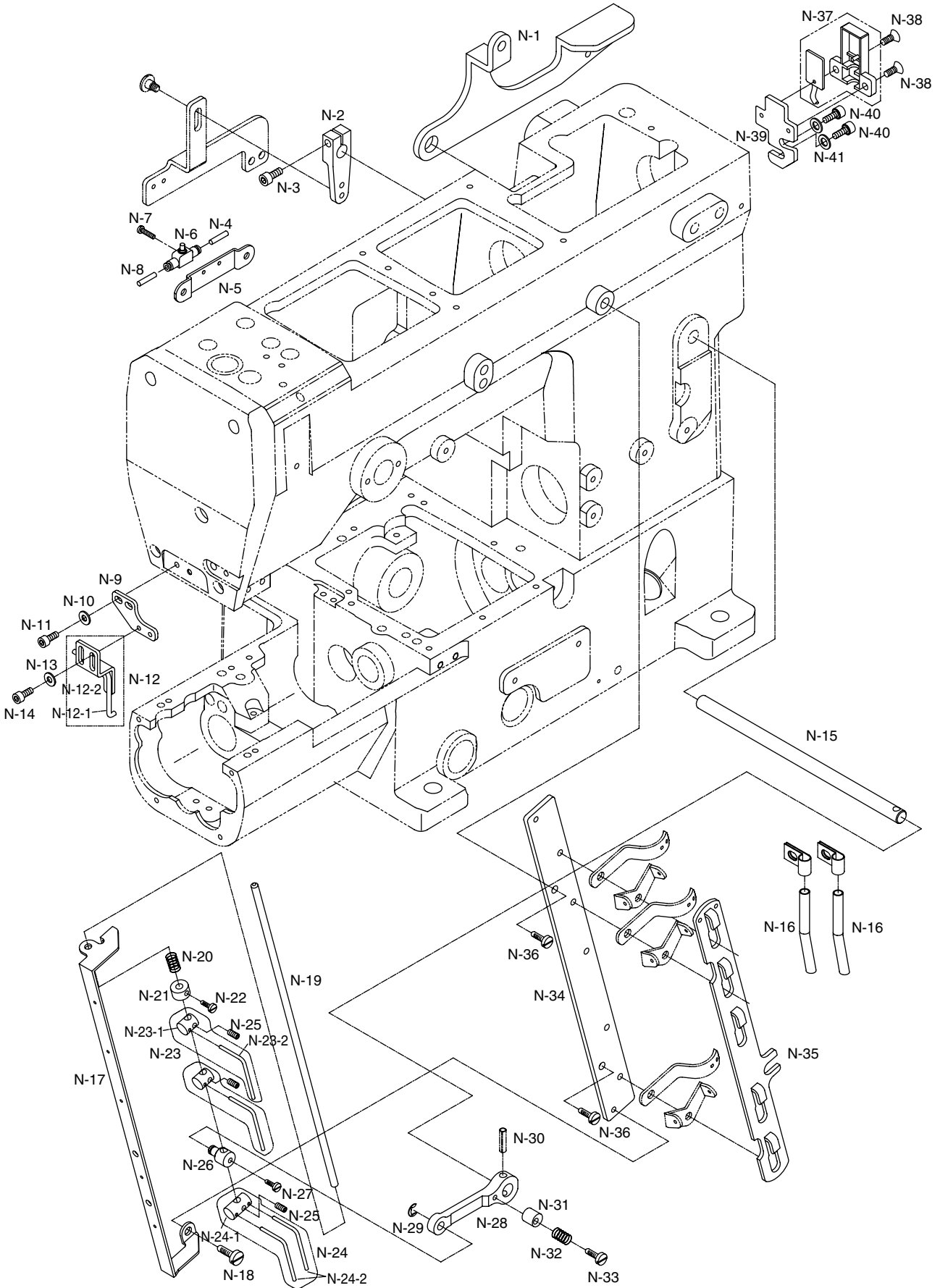


Ref. No.	Parts No.	Note	Name of Parts	품 명	Q' ty	Assembly No.
M-1	GP-001081-00		Belt Cover (Upper)	벨트커버(상)	1	
M-2	SC-000086-00		Screw	벨트커버(상) 고정나사(M6×P1.0, L=48, s=12)	2	
M-3	GP-001082-01		Belt Cover (Lower)	벨트커버(하)	1	
M-4	91-002S-3400		Taper Screw	벨트커버(하) 고정나사(∅ 4.1×P1.8, L=19.7)	3	
M-5	GP-001525-01		Oil Reservoir Rubber Cushion	오일팬 고무받침	4	
M-6	SC-000143-00		Screw for Oil Reservoir Rubber Cushion(L)	오일팬 고무받침 고정나사(대)	4	
M-7	WS-000047-00		Washer for Bed Support Bar	오일팬 고무받침 고정나사(대) 와셔(호칭8, 소형원)	8	
M-8	15095SW-4115		Spring Washer	오일팬 고무받침 고정나사(대) 스프링와셔(호칭8)	4	
M-9	SN-000025-00		Nut	오일팬 고무받침 고정나사(대) 너트(M8×P1.25, H=5)	4	
M-10	SC-000142-00		Screw for Oil Reservoir Rubber Cushion(S)	오일팬 고무받침 고정나사(소)	4	
M-11	GP-001570-00		Bed Support Bar	베드 지지대	2	
M-12	SC-000159-00		Screw	베드지지대 고정나사(M8×P1.25, L=45)	4	
M-13	WS-000047-00		Washer for Bed Support Bar	베드지지대 고정 와셔	8	
M-14	WS-000048-00		Rubber Washer for Bed Support Bar	베드지지대 고무 와셔	4	
M-15	GP-001569-00		Cushion Rubber for Bed Support Bar	베드지지대 쿠션 고무	4	
M-16	SN-000023-00		Nut for Bed Support Bar Cushion Rubber	베드지지대 고정 너트	4	
M-17	GP-001568-00		Guide for Pedal Chain	발판 체인안내	1	
M-18	SC-0523-1230		Screw	발판 체인안내 고정나사(3/16" n=28 L=10)	2	
M-19	AS-000294-00		Pedal for Presser Foot(Ass'y/Non-Auto. Trimmer)	누름대 올리기 발판(조/비사절용)	1 Set	
M-20	91S016S-306H		Chain	체인	1	
M-21	91S017S-306H		S/Shape Hook	S자 고리	2	
M-22	91-001C-1230		Accessory Bag	액세서리 백	1	
M-23	91-002C-1230		Screw Driver(L)	드라이버(대)	1	
M-24	91-003C-1230		Screw Driver(M)	드라이버(중)	1	
M-25	91-003C-1230		Screw Driver(S)	드라이버(소)	1	
M-26	GP-001624-00		Screw Driver for Needles	바늘 드라이버	1	
M-27	91-001C-2700		L-Type Hexagonal Wrench(2mm)	L자 렌치(2mm)	1	
M-28	91-004C-2700		L-Type Hexagonal Wrench(2.5mm)	L자 렌치(2.5mm)	1	
M-29	91-003C-2700		L-Type Hexagonal Wrench(3mm)	L자 렌치(3mm)	1	
M-30	91-001C-3800		L-Type Hexagonal Wrench(4mm)	L자 렌치(4mm)	1	
M-31	91-011C-1230		Oiler	오일 주유통	1	
M-32	GP-002421-00		Bottle of Oil	오일	1	
M-33	91-020A-300G		Thread Tweezers	핀셋	1	
M-34	GP-002419-00		Needle	바늘(UY×128 GAS #10)	5	
M-35	91-006C-2700		Head Cover	미싱커버	1	

Thread Trimmer Mechanism I 사절관계-1

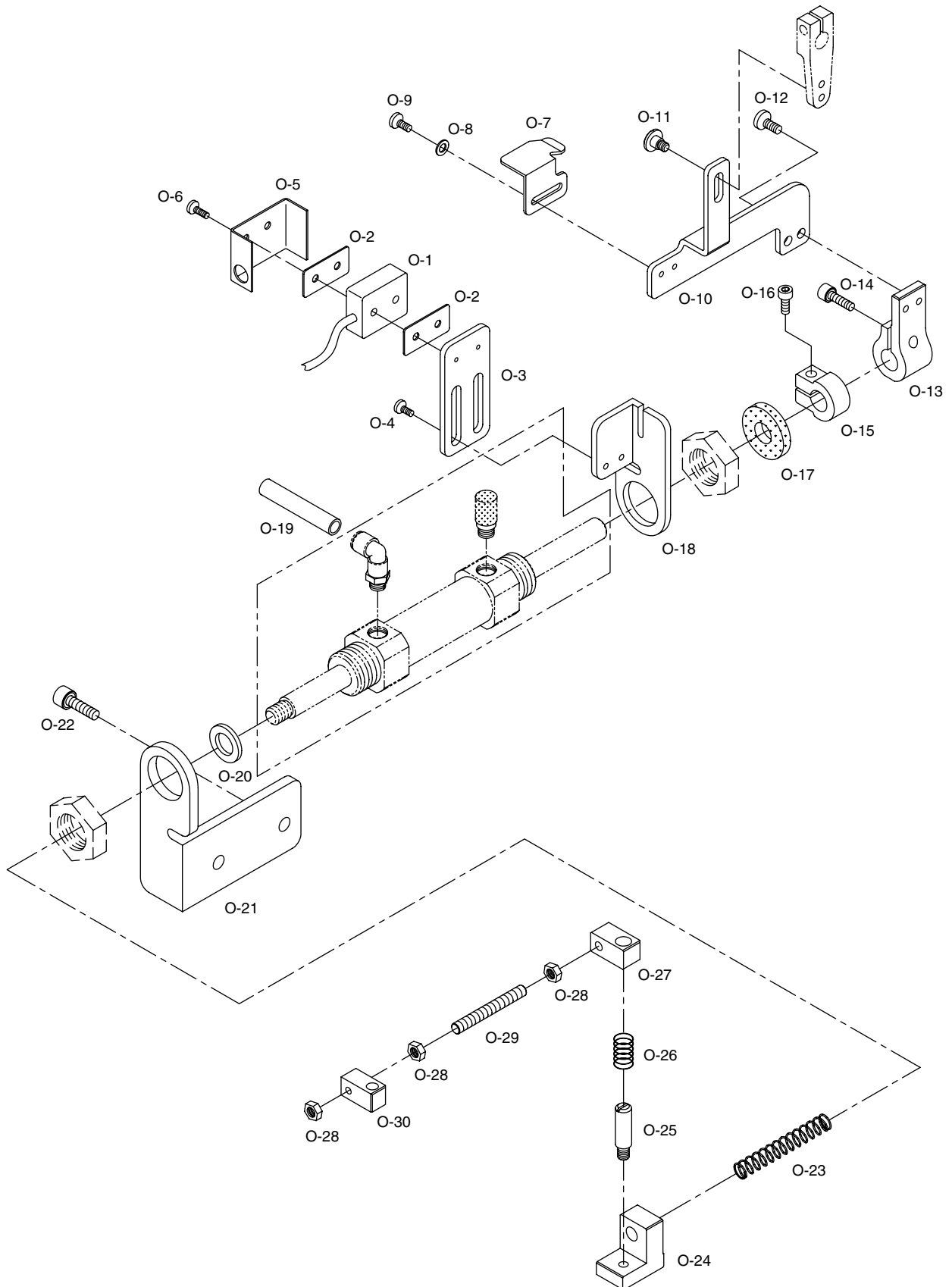


Ref. No.	Parts No.	Note	Name of Parts	품 명	Q' ty	Assembly No.
N-1	GP-001335-00		Knee-lifting Lever(Auto. Trimmer)	무릎올림 레버(사절용)	1	
N-2	GP-001298-00		Tension Release Lever	실늑추기 레버	1	
N-3	SC-000155-00		Screw	실늑추기 레버 고정나사(M4×P0.7, L=15)	1	
N-4	05A039S-811H		Air Tube	스피드 컨트롤러 에어튜브(φ4, L=150)	1	
N-5	GP-002422-00		Bracket for Speed Controller	스피드 컨트롤러 브라켓	1	
N-6	49A001S-811H		Speed Controller	스피드 컨트롤러(AS 1000F)	1	
N-7	SC-000093-01		Screw	스피드 컨트롤러 고정나사(M3×P0.5, L=12.5)	2	
N-8	05A039S-811H		Air Tube	에어 와이퍼 에어튜브(φ4, L=150)	1	
N-9	GP-001513-00		Support Plate for Air Wiper	에어 와이퍼 지지판	1	
N-10	WS-000041-00		Washer for Air Wiper Support Plate	에어 와이퍼 지지판 와셔	2	
N-11	02004SC-7113		Screw	에어 와이퍼 지지판 고정나사(M4×P0.7, L=8)	2	
N-12	AS-000283-00		Air Wiper(Ass'y)	에어 와이퍼(조)	1 Set	
N-12-1	GP-001511-00		Air Wiper Pipe	에어 와이퍼 파이프	1	
N-12-2	GP-001512-00		Air Wiper Bracket	에어 와이퍼 브라켓	1	
N-13	WS-000041-00		Washer for Air Wiper	에어 와이퍼 와셔	2	
N-14	02004SC-7113		Screw	에어 와이퍼 고정나사(M4×P0.7, L=8)	2	
N-15	GP-001050-01		Tension Release Shaft	실늑추기 구동축	1	
N-16	GP-000910-00		Thread Eyelet Pipe	실안내 파이프	2	
N-17	GP-000917-00		Guide for Thread Pull-off Bar	실늑추기 봉 가이드	1	
N-18	SC-000112-00		Screw	실늑추기 봉 가이드 고정나사(M4×P0.7, L=4.8)	2	
N-19	GP-001051-00		Thread Pull-off Bar	실늑추기 봉	1	
N-20	GP-001052-00		Swing-Proof Spring for Thread Pull-off Bar	실늑추기 봉 흔들림 방지 스프링	1	
N-21	CL-000020-00		Collar for Thread Pull-off Bar	실늑추기 봉 카라	1	
N-22	SC-0531-2302		Screw	실늑추기 봉 카라 고정나사(9/64" n=40, L=4.5)	1	
N-23	AS-000337-00		Thread Pull-off Hook Holder "A" (Ass'y)	실늑추기 고리잡이 'A' (조)	3 Set	
N-23-1	GP-001053-00		Thread Pull-off Hook Holder "A"	실늑추기 고리잡이 'A'	3	
N-23-2	GP-001048-00		Thread Pull-off Hook	실늑추기 고리	3	
N-24	AS-000338-00		Thread Pull-off Hook Holder "B" (Ass'y)	실늑추기 고리잡이 'B' (조)	2 Set	
N-24-1	GP-001054-00		Thread Pull-off Hook Holder "B"	실늑추기 고리잡이 'B'	2	
N-24-2	GP-001048-00		Thread Pull-off Hook	실늑추기 고리	4	
N-25	SC-000271-00		Screw	실늑추기 고리잡이 고정나사(9/64" n=40, L=3)	5	
N-26	GP-001020-00		Thread Pull-off Bar Holder	실늑추기 봉 잡이	1	
N-27	SC-0531-2302		Screw	실늑추기 봉 고정나사(9/64" n=40, L=4.5)	1	
N-28	GP-001021-00		Thread Pull-off Lever	실늑추기 구동 레버	1	
N-29	RI-000016-00		Retaining Ring	실늑추기 봉 잡이 고정 멈춤링(호칭경4 E형)	1	
N-30	PN-000063-00		Roll Pin	실늑추기 구동레버 고정핀(호칭경 4 Spring Pin, L=16)	1	
N-31	GP-001055-00		Thread Pull-off Eccentric	실늑추기 구동 편심캠	1	
N-32	GP-001056-00		Swing-Proof Spring for Tension Disc Separator	실조절장치접시열림판흔들림방지스프링	1	
N-33	SC-0215-1230		Screw	실늑추기 구동 편심캠 고정나사(9/64" n=40, L=13)	1	
N-34	GP-001058-00		Tension Post Support	실조절장치 베이스	1	
N-35	GP-000911-00		Tension Disc Separator	실조절장치 접시 열림판	1	
N-36	SC-000110-01		Screw	실조절장치 베이스 고정나사(M4×P0.7, L=7.8)	2	
N-37	17-0000-SE55		Syncro. Sensor	싱크로 센서	1	
N-38	SC-000152-00		Screw	싱크로 고정나사(M3×P0.5, L=7)	2	
N-39	GP-001614-00		Sensor Bracket	싱크로 브라켓	1	
N-40	02004SC-4113		Screw	싱크로 브라켓 고정나사(M4×P0.7, L=8)	2	
N-41	WS-000053-00		Washer	싱크로 브라켓 와셔(호칭경4)	2	

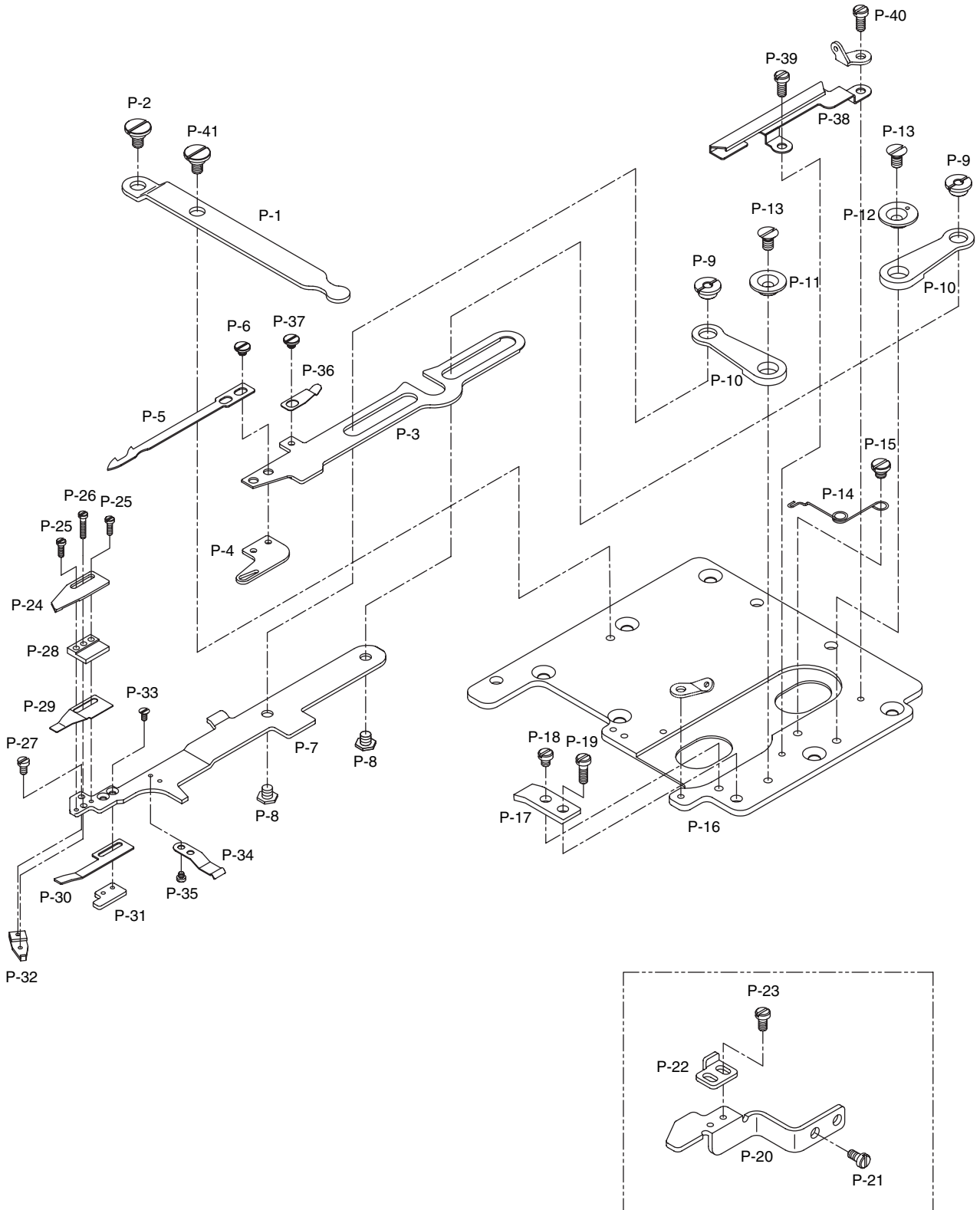


Thread Trimmer Mechanism II

사절관계-2



Ref. No.	Parts No.	Note	Name of Parts	품 명	Q' ty	Assembly No.
O-1	GP-001618-00		Limit Switch	실늑추기 스위치(OMRON SS-5GL2)	1	
O-2	GP-001277-00		Insulation Film	실늑추기 스위치 절연 필름	2	
O-3	GP-001507-00		Tension Release Switch Bracket	실늑추기 스위치 브라켓	1	
O-4	SC-0365-3710		Screw	실늑추기 스위치 브라켓 고정나사(6/64" n=40 L=5.5)	2	
O-5	GP-001508-00		Tension Switch Cover	실늑추기 스위치 커버	1	
O-6	SC-000156-00		Screw	실늑추기 스위치 고정나사(M2×P0.4, L=10)	2	
O-7	GP-001506-00		Tension Release Switch Guide	실늑추기 스위치 가이드	1	
O-8	WS-000052-00		Washer	실늑추기 스위치 가이드 와셔(호칭경3)	2	
O-9	SC-000107-00		Screw	실늑추기 스위치 가이드 고정나사(M3×P0.5, L=5)	2	
O-10	GP-001518-00		Thread Tension Release Connecting Plate	실늑추기 연결판	1	
O-11	SC-000108-00		Connecting Hinge Screw for Thread Release	실늑추기 연결 단나사	1	
O-12	SC-000110-01		Screw	실늑추기 연결판 고정나사(M4×P0.7, L=7.8)	2	
O-13	GP-001454-00		Block for Trimming Switch Guide	사절스위치 가이드 연결블럭	1	
O-14	SC-0109-2350		Screw	사절스위치 가이드 연결블럭 고정나사(M6×P1.0, L=14)	1	
O-15	CL-000029-00		Collar for Trimming Cylinder	사절실린더 카라	1	
O-16	SC-000150-00		Screw	사절실린더 카라 고정나사(M5×P0.8, L=12)	1	
O-17	WS-000044-00		Stopper Rubber for Trimming Cylinder	사절실린더 스톱퍼고무	1	
O-18	GP-001451-00		Holder for Limit Switch Bracket	리미트 스위치 브라켓 홀더	1	
O-19	05A039S-811H		Air Tube	사절실린더 에어튜브(φ4, L=280)	1	
O-20	WS-000045-00		Washer for Trimming Cylinder	사절실린더 와셔	1	
O-21	GP-001452-00		Bracket for Trimming Cylinder	사절실린더 브라켓	1	
O-22	SC-000153-00		Screw	사절실린더 브라켓 고정나사(M6×P1.0, L=10)	2	
O-23	GP-001457-00		Thread Trimming Return Spring	사절 복귀 스프링	1	
O-24	GP-001453-00		Knuckle for Trimming Cylinder	사절실린더 연결너클	1	
O-25	PN-000051-00		Knuckle Pin for Trimming Cylinder	사절실린더 연결너클 핀	1	
O-26	GP-001458-00		Spring for Trimming Cylinder Knuckle Pin	사절실린더 너클핀 스프링	1	
O-27	GP-001456-00		Bracket(R) for Moving Knife Driving Lever	동메스구동레버 조정브라켓(우)	1	
O-28	10-033C-7507		Nut	동메스구동레버 조정너트(M5×P0.8, H=4)	3	
O-29	SC-000136-00		Screw	동메스구동레버 조정나사(M5×P0.8, L=41)	1	
O-30	GP-001455-00		Bracket(L) for Moving Knife Driving Lever	동메스구동레버 조정브라켓(좌)	1	

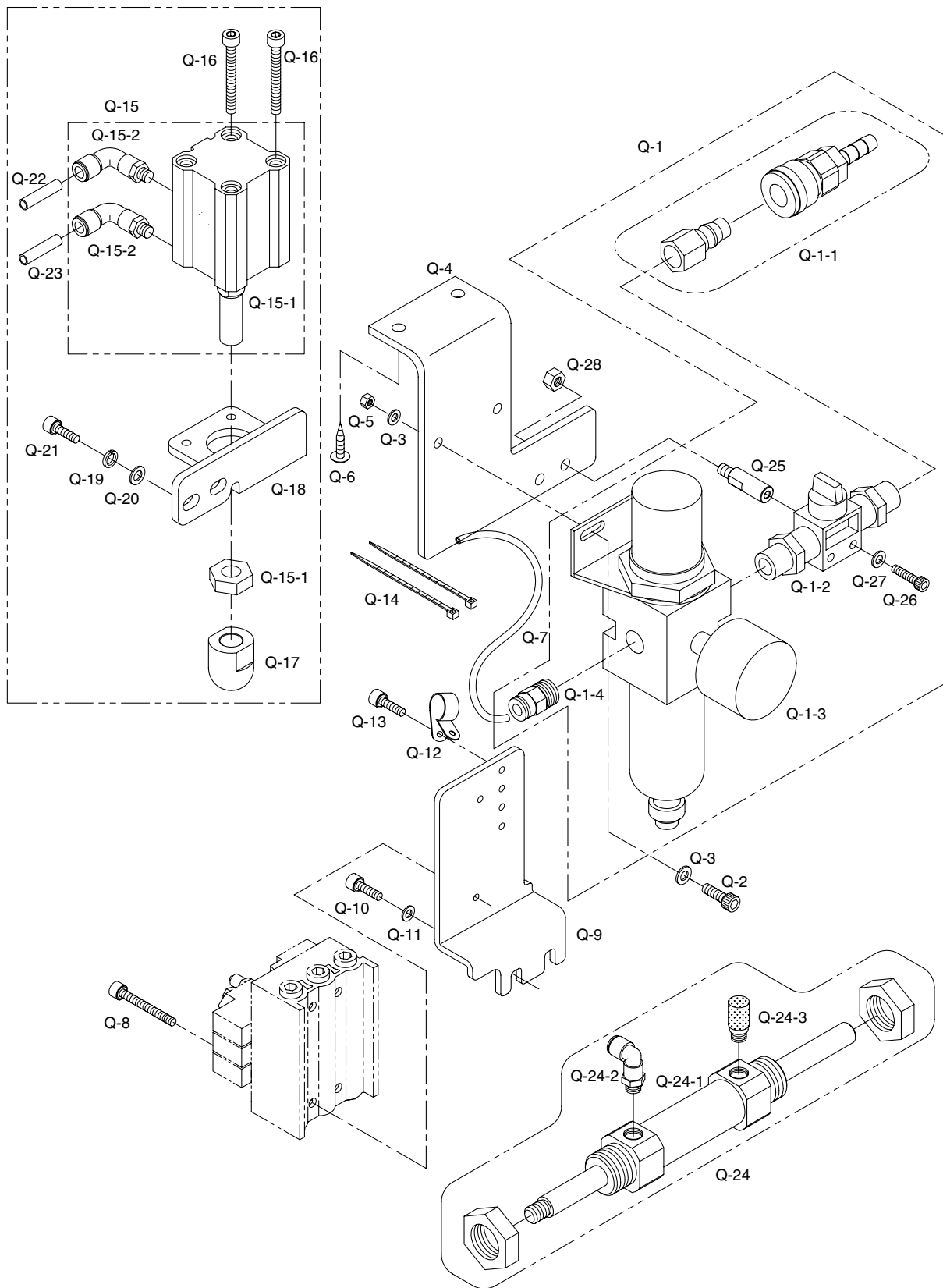


Ref. No.	Parts No.	Note	Name of Parts	품 명	Q' ty	Assembly No.
P-1	GP-001528-00		Driving Lever for Moving Knife	동메스 구동레버	1	
P-2	GP-001527-01		Stud for Moving Knife Driving Lever	동메스 구동레버 단나사 'A'	1	
P-3	GP-001543-00		Moving Mes Body	동메스 몸체	1	
P-4	GP-001498-00		Looper Thread Eyelet (L)	루퍼실 아일렛 (좌)	1	
P-5	GP-001548-00		Moving Mes	동메스	1	
P-6	SC-000104-00		Screw	동메스 고정나사(M3×P0.5, L=2.6)	2	
P-7	GP-001542-00		Fix Mes Body	고정메스 몸체	1	
P-8	SC-000146-00		Screw	메스 가이드레버 힌지너트 나사(M4×P0.7, L=4)	2	
P-9	SN-000024-00		Hinge Nut	메스 가이드레버 힌지 너트(M4×P0.7, L=4.3)	2	
P-10	GP-001557-00		Lever for Mes Guide	메스 가이드 레버	2	
P-11	GP-001563-00		Hinge(L) for Mes Guide Lever	메스 가이드레버 힌지(좌)	1	
P-12	GP-001564-00		Hinge(R) for Mes Guide Lever	메스 가이드레버 힌지(우)	1	
P-13	SC-000115-00		Screw	메스 가이드레버 힌지 고정나사(M4×P0.7, L=7)	2	
P-14	GP-001505-00		Moving Mes Return Spring	동메스 리턴 스프링	1	
P-15	SC-000103-00		Hinge Screw	동메스 리턴 스프링 나사	1	
P-16	GP-001519-02		Thread Trimming Base	사절 베이스	1	
P-17	GP-001565-00		Stopper for Fixed Mes Carrier	고정메스 몸체 스톱퍼	1	
P-18	SC-000112-00		Screw	고정메스 몸체 스톱퍼 고정나사 'A' (M4×P0.7, L=4.8)	1	
P-19	SC-000111-00		Screw	고정메스 몸체 스톱퍼 고정나사 'B' (M4×P0.7, L=11.8)	1	
P-20	GP-001545-00		Moving Mes Carrier Guide(Lower)	동메스 이송 안내(하)	1	
P-21	SC-000110-01		Screw	동메스 이송 안내(하) 고정나사(M4×P0.7, L=7.8)	2	
P-22	GP-001526-00		Moving Mes Carrier Guide(Upper)	동메스 이송 가이드(상)	1	
P-23	SC-000107-00		Screw	동메스 이송 가이드(상) 고정나사(M3×P0.5, L=5)	2	
P-24	GP-001544-00		Fixed Mes	고정메스	1	
P-25	SC-000113-00		Screw	고정메스 고정나사 'A' (M2×P0.4, L=6)	2	
P-26	SC-000114-00		Screw	고정메스 고정나사 'B' (M2×P0.4, L=10)	1	
P-27	SC-000102-00		Screw	동메스 압력 조정 브라켓 나사(M2×P0.4, L=3.5)	1	
P-28	GP-001562-00		Guide Plate for Moving Mes	동메스 안내판	1	
P-29	GP-001560-00		Clamp Spring	클램프 스프링	1	
P-30	GP-001559-00		Clamp Spring Pressure	클램프 스프링 누름판	1	
P-31	GP-001561-00		Holder for Clamp Spring Pressure	클램프 스프링 누름판 잡이	1	
P-32	GP-001510-00		Moving Mes Adjust Presser Bracket	동메스 압력 조정 브라켓	1	
P-33	SC-000137-00		Screw	클램프 스프링 누름판 고정나사(M2×P0.4, L=4)	2	
P-34	GP-001558-00		Fixed Mes Carrier Pressure Spring	고정메스 몸체 누름 스프링	1	
P-35	SC-000105-00		Screw	고정메스 몸체 누름 스프링 고정나사(M2×P0.4, L=2)	2	
P-36	GP-001509-00		Moving Mes Guide Plate	동메스 몸체 안내판	1	
P-37	SC-000104-00		Screw	동메스 몸체 안내판 고정나사(M3×P0.5, L=2.6)	1	
P-38	GP-001497-00		Looper Thread Guide (Lower)	루퍼실 안내 (하)	1	
P-39	SC-000122-00		Screw	루퍼실 안내 (하) 고정나사 (M3×P0.5, L=3.5)	1	
P-40	SC-000107-00		Screw	루퍼실 아일렛 (우) 고정나사 (M3×P0.5, L=5)	1	
P-41	GP-000267-00		Screw	동메스 구동레버 단나사 'B'	1	



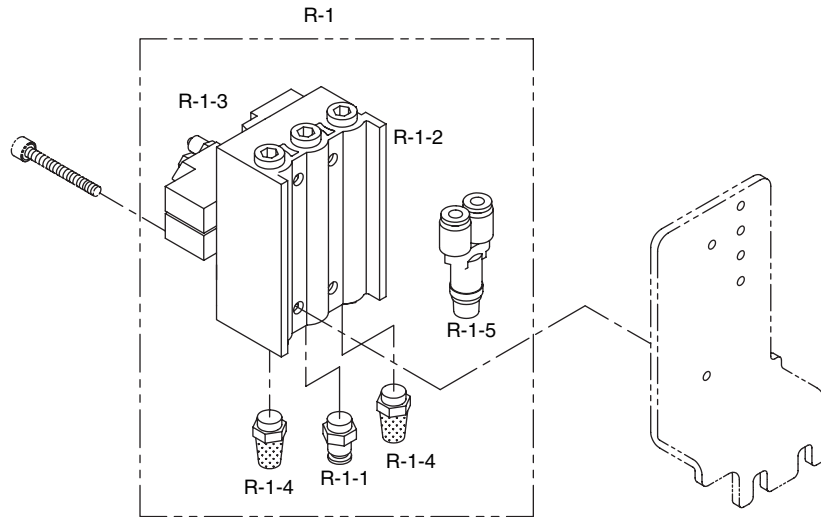
Thread Trimmer Mechanism IV

사절관계-4

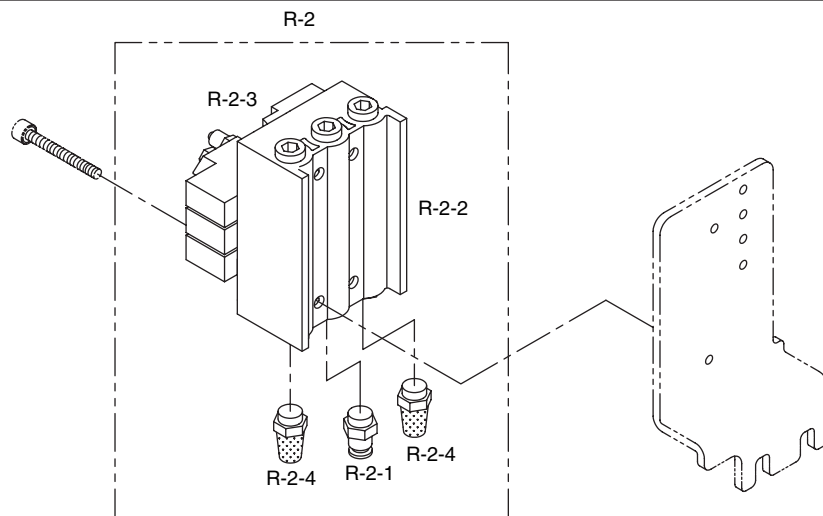


Ref. No.	Parts No.	Note	Name of Parts	품 명	Q' ty	Assembly No.
Q-1	AS-000361-00		Filter Regulator (Ass'y)	필터 레귤레이터 (조)	1 Set	
Q-1-1	49A004S-811H		Quick Joint Plug (Ass'y)	퀵 조인트 플러그 (조)	1 Set	
Q-1-2	49A005S-811H		Finger Valve	핑거 밸브	1	
Q-1-3	GP-002323-00		Filter Regulator	필터 레귤레이터	1	
Q-1-4	KQ2H06-02S		Hose Nipple	레귤레이터 호스 니플(PT1/4, ϕ 6)	1	
Q-2	49A008S-811H		Screw	필터 레귤레이터 고정 나사(M5×P0.8)	2	
Q-3	10-010W-7507		Washer for 49-03	필터 레귤레이터 고정 와셔	4	
Q-4	GP-000915-01		Regulator Bracket	레귤레이터 브라켓	1	
Q-5	10-033C-7507		Nut	필터 레귤레이터 고정 너트(M5×P0.8, H=4)	2	
Q-6	49A018S-811H		Taper Screw	레귤레이터 브라켓 고정 목나사	2	
Q-7	05A052S-811H		Air Tube	레귤레이터 에어튜브(ϕ 6)	1	
Q-8	SC-000154-00		Screw	메니폴더 블록 고정나사(M4×P0.7, L=25)	2	
Q-9	GP-000916-00		Manifolder Bracket	메니폴더 브라켓	1	
Q-10	SC-000157-00		Screw	메니폴더 브라켓 고정 나사(M6×P1.0, L=10)	2	
Q-11	22-012W-2516		Washer	메니폴더 브라켓 고정 와셔(호칭경6)	2	
Q-12	01-009C-2700		Cable Clamp	케이블 잡이(6N)	1	
Q-13	SC-000110-01		Screw	케이블 잡이 고정나사(M4×P0.7, L=7.8)	1	
Q-14	01A143S-811H		Cable Tie	케이블 타이	4	
Q-15	AS-000364-00		Knee-lifting Air Cylinder (Ass'y)	무릎올림 실린더 (조)	1 Set	
Q-15-1	GP-001342-00		Knee-lifting Air Cylinder CQ2B25-30DM	무릎올림 실린더	1	
Q-15-2	GP-001617-00		Elbow Union	무릎올림 실린더 엘보우 유니언(KQ2L04-M5, ϕ 4)	2	
Q-16	SC-000125-00		Screw	무릎올림 실린더 고정나사(M5×P0.8, L=50)	4	
Q-17	GP-001344-00		Knuckle for Knee-lifting Air Cylinder	무릎올림 실린더 너클	1	
Q-18	GP-001343-00		Bracket for Knee-lifting Air Cylinder	무릎올림 실린더 브라켓	1	
Q-19	WS-000050-00		Spring Washer	무릎올림 실린더 브라켓 스프링와셔(호칭경6)	2	
Q-20	WS-000051-00		Washer	무릎올림 실린더 브라켓 와셔(호칭경6)	2	
Q-21	SC-0109-2350		Screw	무릎올림 실린더 브라켓 고정나사(M6×P1.0, L=14)	2	
Q-22	05A039S-811H		Air Tube	무릎올림 실린더 에어튜브 'A' (ϕ 4, L=310)	1	
Q-23	05A039S-811H		Air Tube	무릎올림 실린더 에어튜브 'B' (ϕ 4, L=280)	1	
Q-24	AS-000365-00		Thread Trimming Air Cylinder(Ass'y)	사절실린더 (조)	1 Set	
Q-24-1	GP-001465-00		Thread Trimming Air Cylinder	사절실린더(CM2WB20-20-XA0)	1	
Q-24-2	49-006A-106L		Nipple	(KQ2L04-M5)	1	
Q-24-3	GP-001620-00		Silencer	사절실린더 소음기(AN101-01, PT1/8)	1	
Q-25	49-015A-12HA		Bracket of Finger Valve	핑거 밸브 받침	2	
Q-26	49-013S-5030		Screw(M4×P0.7, L=23)	핑거 밸브 고정나사	2	
Q-27	18015SW-3111		Washer	핑거 밸브 고정나사 와셔	2	
Q-28	49A009S-811H		Nut	고정너트	2	

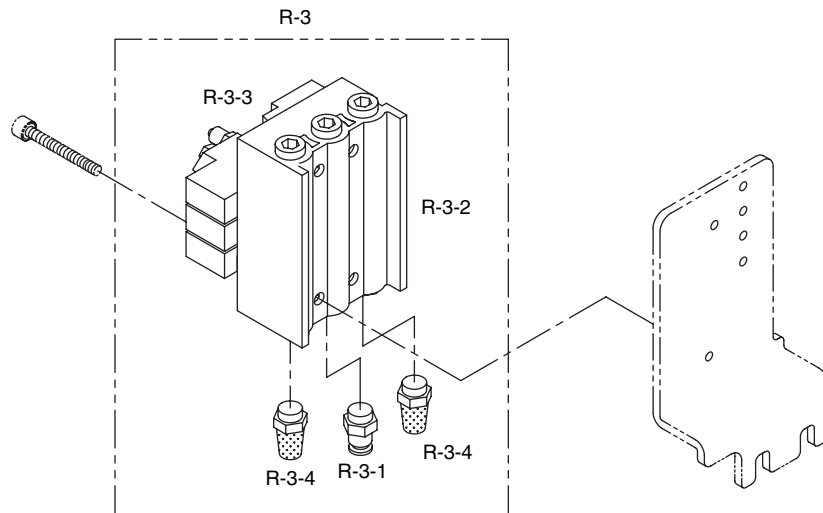
UT-A
(2련식 하사절)

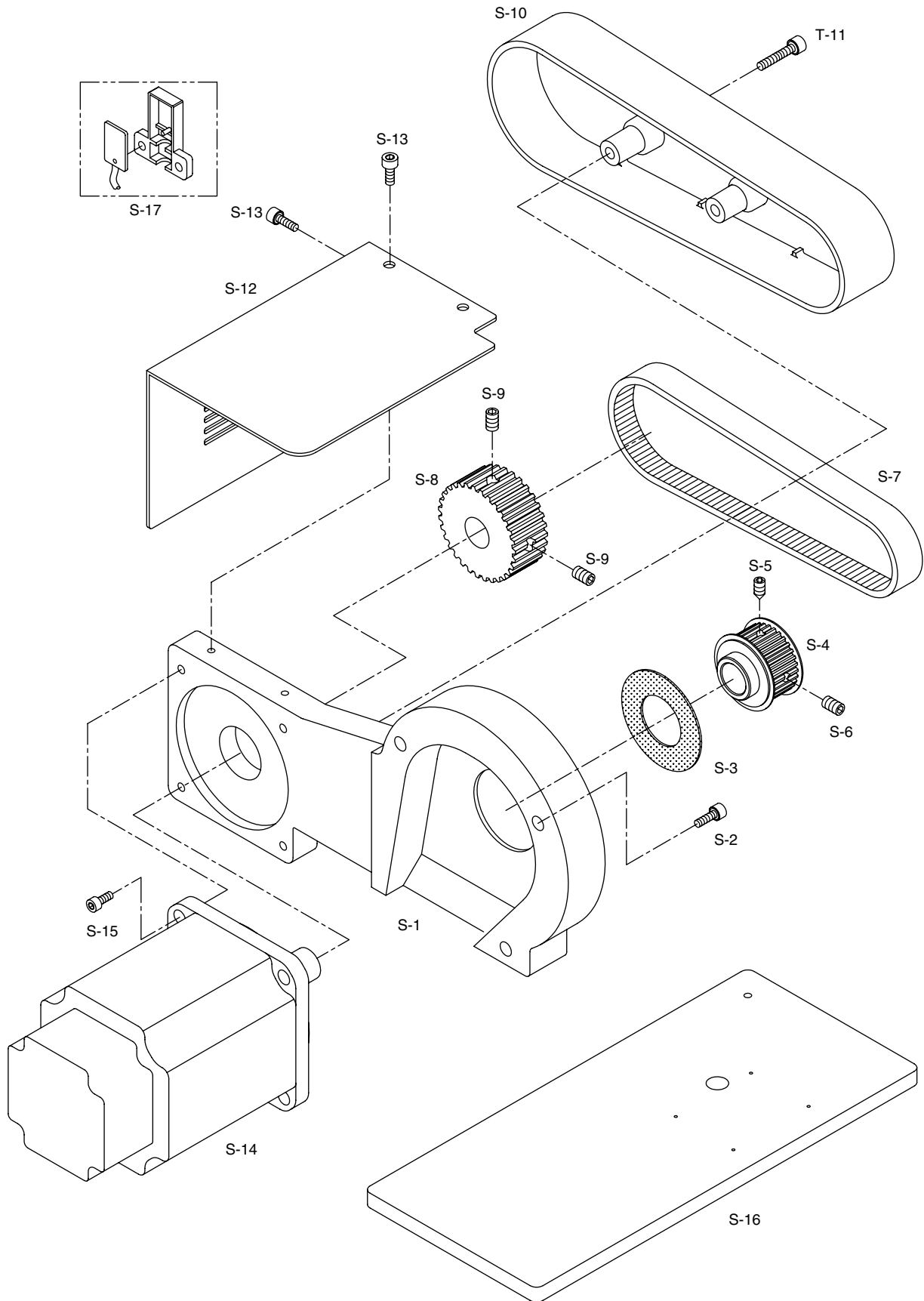


UT-B
(3련식 하사절)

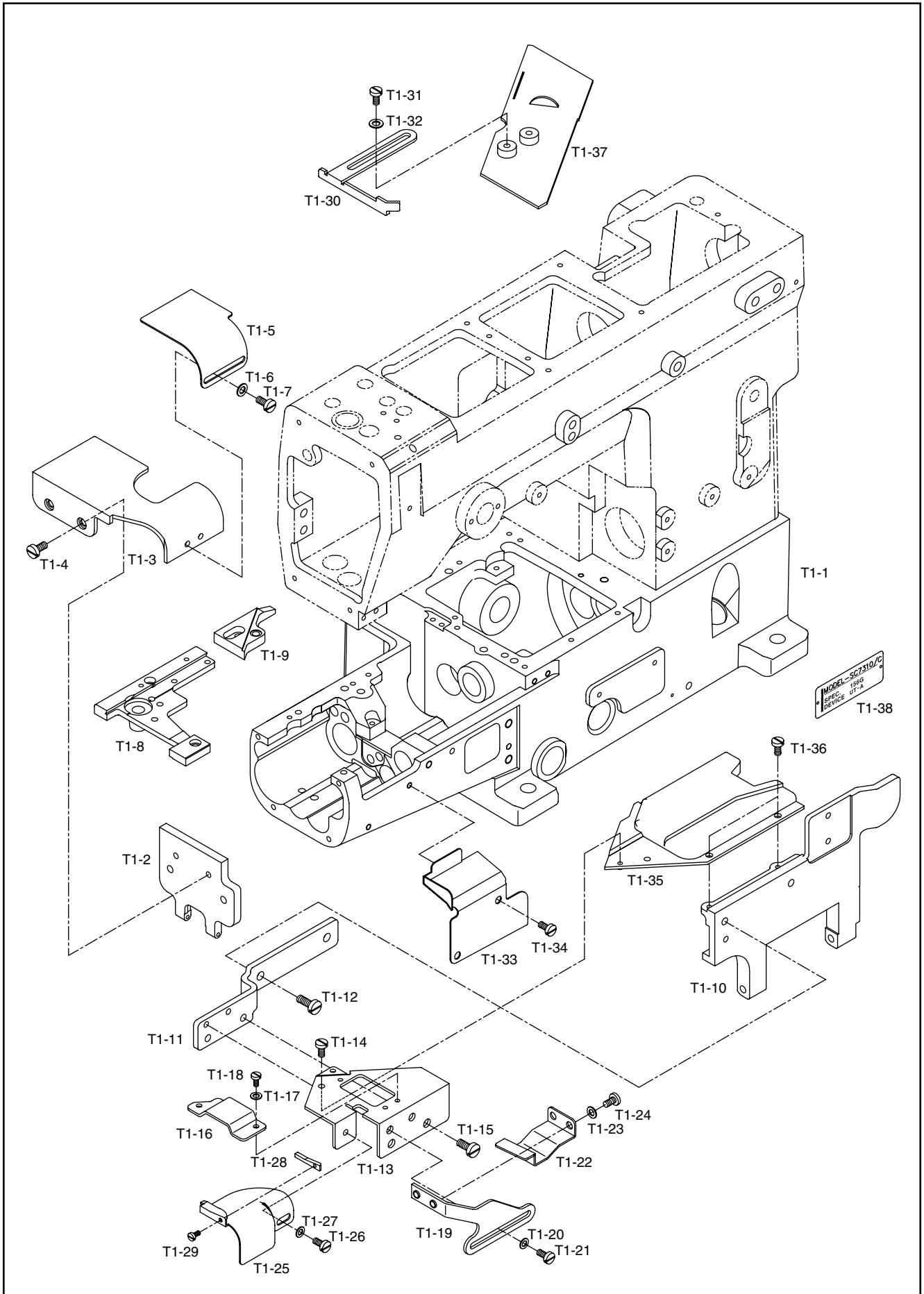


ST-C
(상사절)

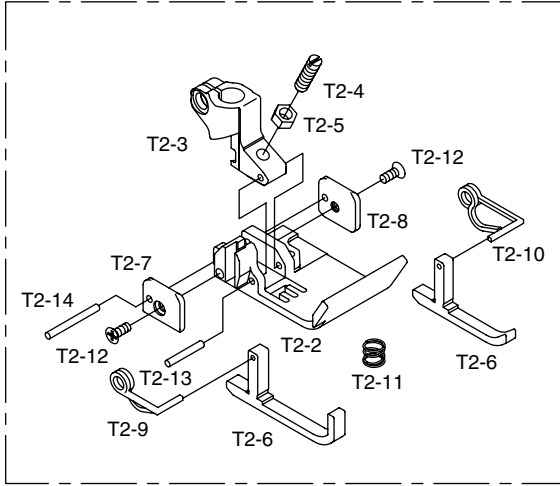




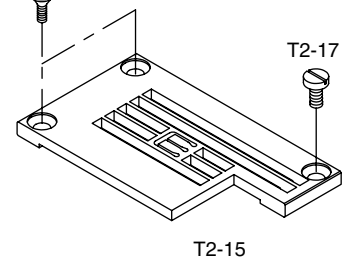
Machine Body Mechanism-SC 7310 외장관계-SC 7310



T2-1

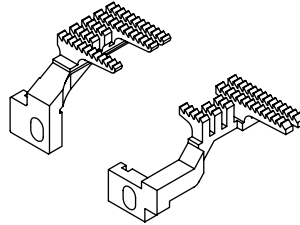


T2-16



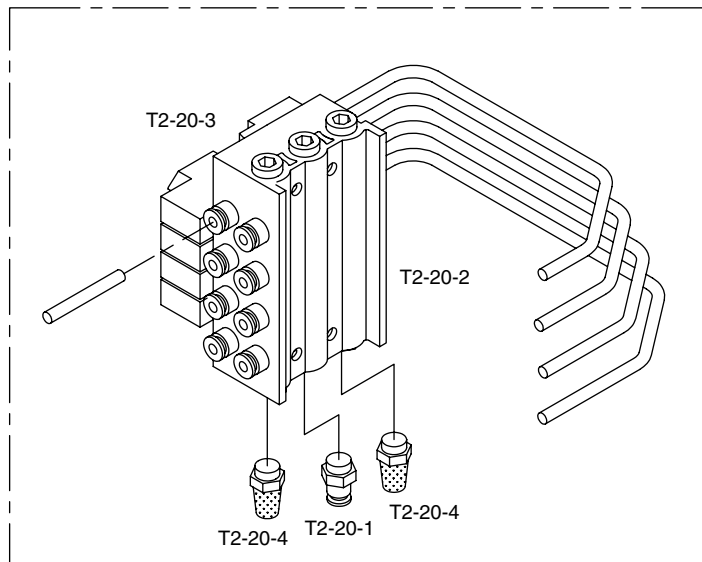
T2-15

T2-18

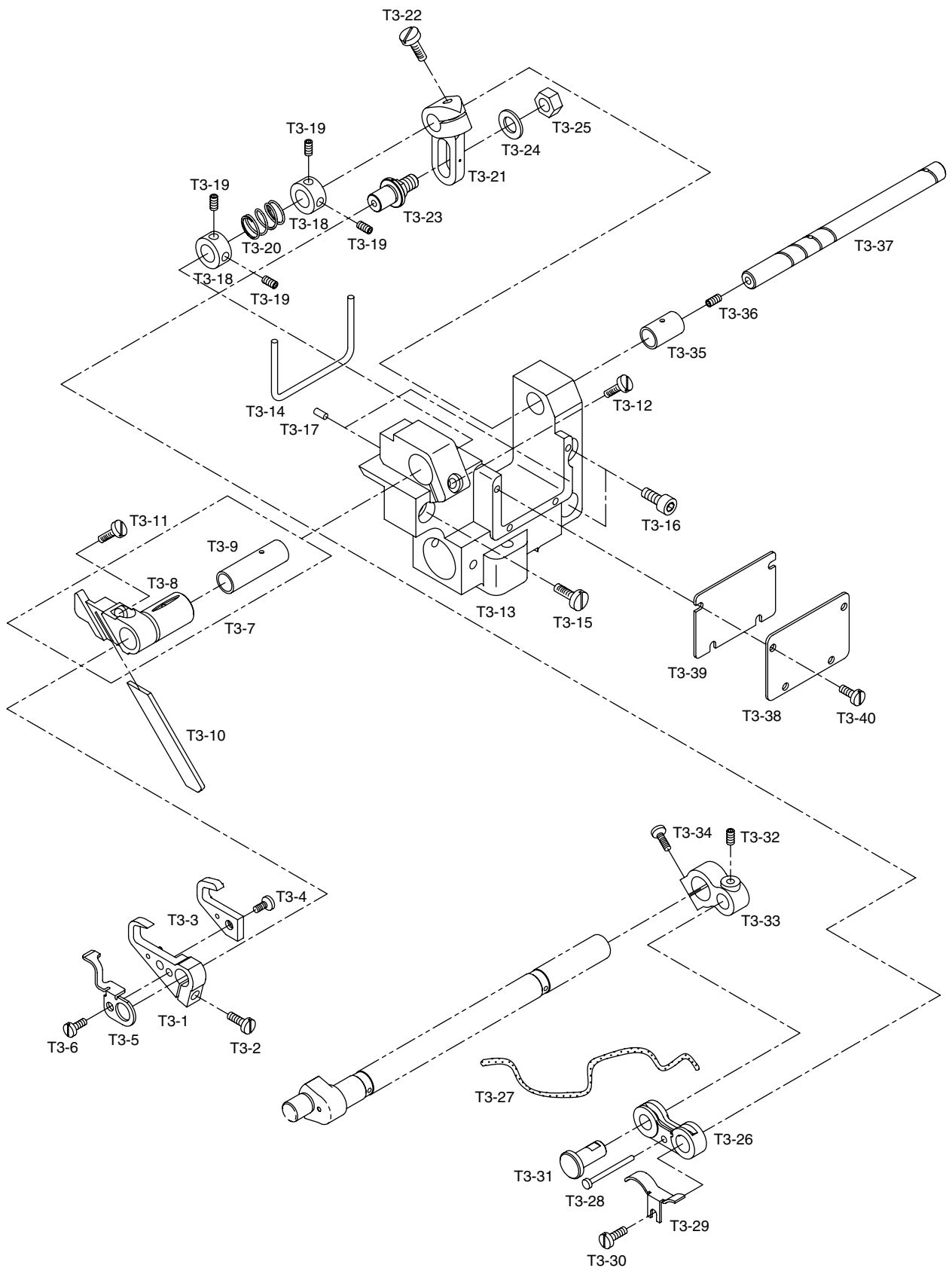


T2-19

T2-20



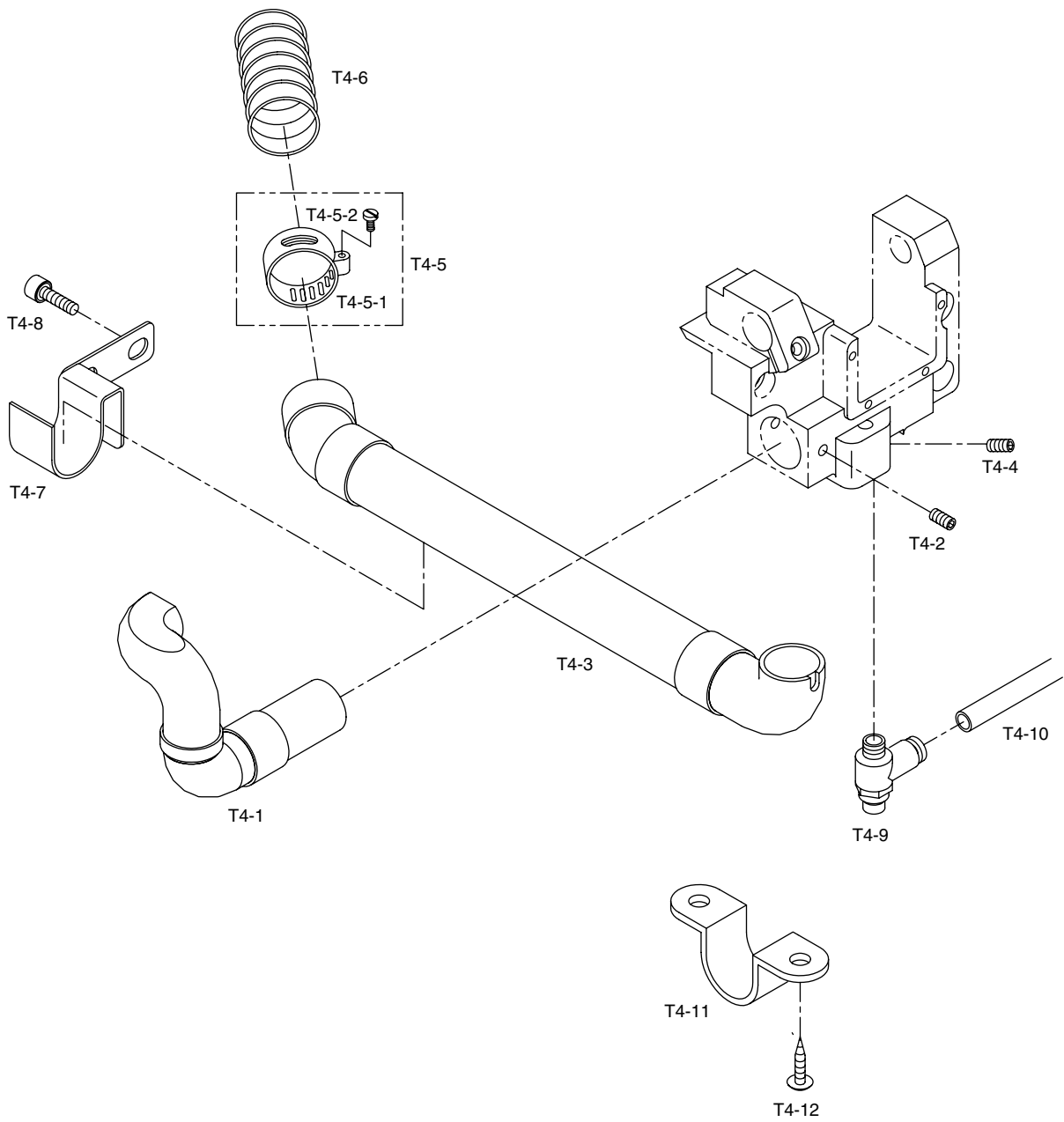
Left Fabric Trimmer Mechanism-SC 7310 좌메스 구동관계-SC 7310



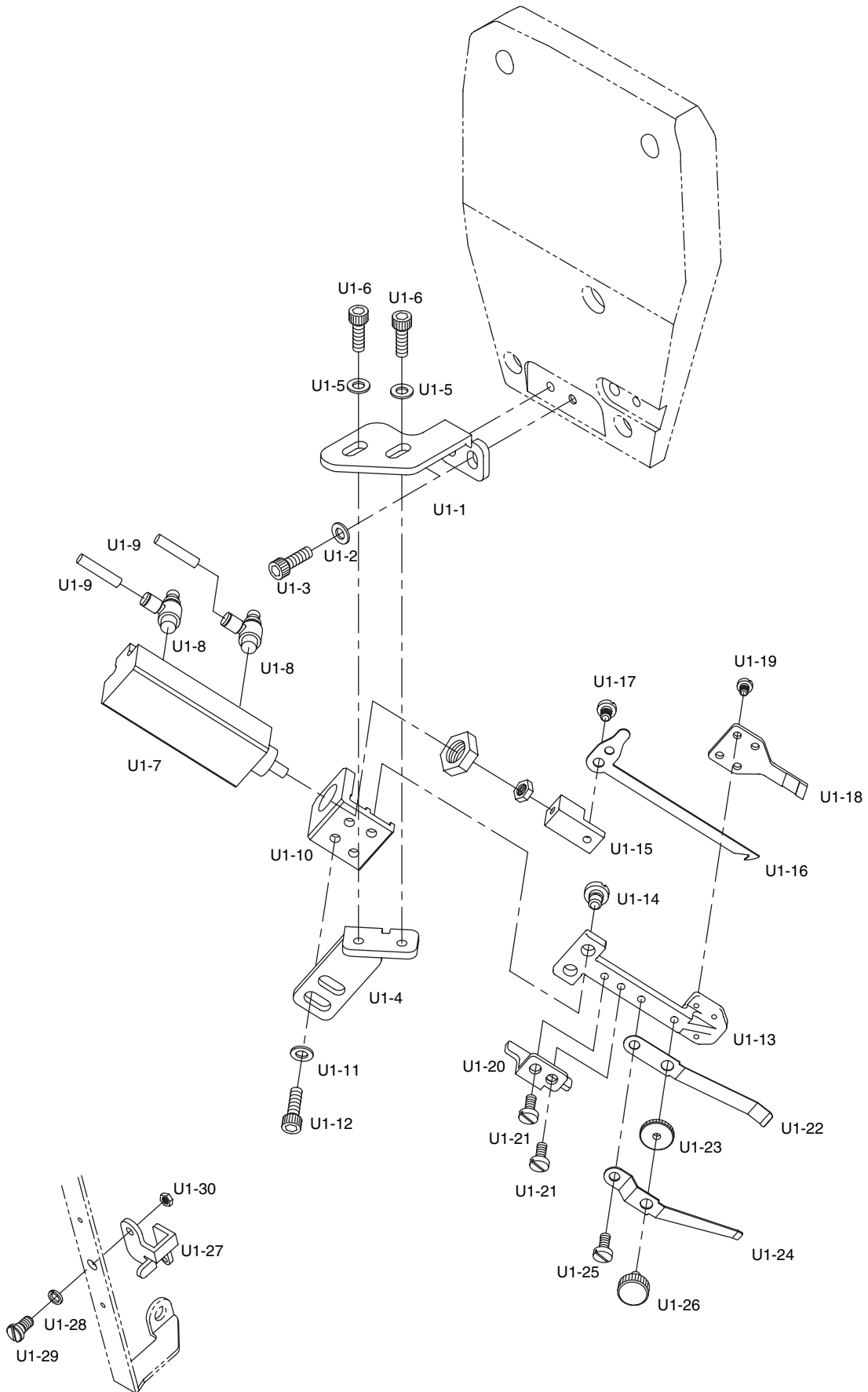
Ref. No.	Parts No.	Note	Name of Parts	품 명	Q' ty	Assembly No.
T3-1	GP-013847-00		Upper Knife Holder-LFT(A'ssy)	동메스(좌메스) 홀더(조)	1	
T3-2	SC-000111-00		Screw(M4×P0.7, L=11.8)	동메스(좌메스) 홀더(조) 고정나사	1	
T3-3	GP-010014-00		Upper Knife-LFT	동메스(좌메스)	1	
T3-4	SC-000083-00		Screw(M4×P0.7, L=5)	동메스(좌메스) 고정나사	1	
T3-5	GP-010008-00		Chip Receiver for Upper Knife	동메스(좌메스) 홀더 덮개판	1	
T3-6	SC-000370-00		Screw(M3.5×P0.6, L=4.5)	동메스(좌메스) 홀더 덮개판 고정나사	1	
T3-7	AS-002973-00		Lower Knife Holder-LFT(A'ssy)	고정메스(좌메스) 홀더(조)	1set	
T3-8	GP-010016-00		Lower Knife Holder-LFT	고정메스(좌메스) 홀더	1	
T3-9	GP-010015-00		Bushing	고정메스(좌메스) 홀더 붓싱	1	
T3-10	GP-010017-00		Lower Knife-LFT	고정메스(좌메스)	1	
T3-11	SC-000155-00		Screw(M4×P0.7, L=15)	고정메스(좌메스) 고정나사	1	
T3-12	SC-000313-00		Screw(M3.5×P0.6, L=8)	고정메스(좌메스) 홀더(조) 고정나사	1	
T3-13	GP-009983-00		Base for Left Fabric Trimmer	좌메스 구동 베이스	1	
T3-14	GP-009982-00		Base Gasket	좌메스 구동 베이스 가스켓	1	
T3-15	09-016S-9570		Screw(M5×P0.8, L=12)	좌메스 구동 베이스 고정나사A	1	
T3-16	SC-0109-2350		Screw(M6×P1.0, L=14)	좌메스 구동 베이스 고정나사B	2	
T3-17	PN-000179-00		Pin(M4×L12)	좌메스 구동 베이스 고정핀	2	
T3-18	CL-000064-00		Collar	좌메스 구동축 카라	2	
T3-19	SC-0105-7500		Screw(M4×P0.7, L=4)	좌메스 구동축 카라 고정나사	4	
T3-20	GP-010010-00		Spring	동메스(좌메스) 압력 스프링	1	
T3-21	GP-010009-00		Upper Knife Adjusting Lever-LFT	동메스(좌메스) 조절레버	1	
T3-22	SC-000167-00		Screw(M4×P0.7, L=6)	동메스(좌메스) 조절레버 고정나사	1	
T3-23	PN-000168-00		Pin for Upper Knife Adjusting Lever-LFT	동메스(좌메스) 조절레버 핀	1	
T3-24	WS-000025-00		Washer	동메스(좌메스) 조절레버 핀 와셔	1	
T3-25	SN-000060-00		Nut(11/64" n=28, H=5)	동메스(좌메스) 조절레버 핀 너트	1	
T3-26	GP-010012-00		Upper Knife Driving Link-LFT	동메스(좌메스) 구동링크	1	
T3-27	-		Driving Link Oil Wick	동메스(좌메스) 구동링크 유심	1	
T3-28	PN-000170-00		Pin	동메스(좌메스) 구동링크 유심 고정핀	1	
T3-29	GP-010011-00		Cover for Upper Knife Driving Link-LFT	동메스(좌메스) 구동링크 커버	1	
T3-30	SC-000107-00		Screw(M3×P0.5, L=5)	동메스(좌메스) 구동링크 커버 고정나사	1	
T3-31	PN-000169-00		Pin for Upper Knife Driving Link-LFT	동메스(좌메스) 구동링크 핀		
T3-32	SC-000167-00		Screw(M4×P0.7, L=6)	동메스(좌메스) 구동링크 핀 고정나사	1	
T3-33	GP-010013-00		Upper Knife Driving Lever-LFT	동메스(좌메스) 구동레버	1	
T3-34	SC-000155-00		Screw(M4×P0.7, L=15)	동메스(좌메스) 구동레버 고정나사	1	
T3-35	GP-010007-00		Bushing	좌메스 구동축 붓싱	1	
T3-36	SC-0105-7500		Screw(M4×P0.7, L=4)	좌메스 구동축(조) 막음나사	1	
T3-37	AS-002971-00		Left Fabric Trimmer Driving Shaft(A'ssy)	좌메스 구동축(조)	1	
T3-38	GP-009981-00		Cover for Left Fabric Trimmer Base	좌메스 구동 베이스 커버	1	
T3-39	GP-009980-00		Gasket for Left Fabric Trimmer Base Cover	좌메스 구동 베이스 커버 가스켓	1	
T3-40	SC-000107-00		Screw(M3×P0.5, L=5)	좌메스 구동 베이스 커버 고정나사	4	

T4

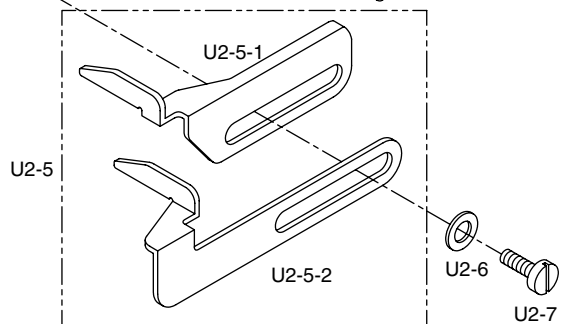
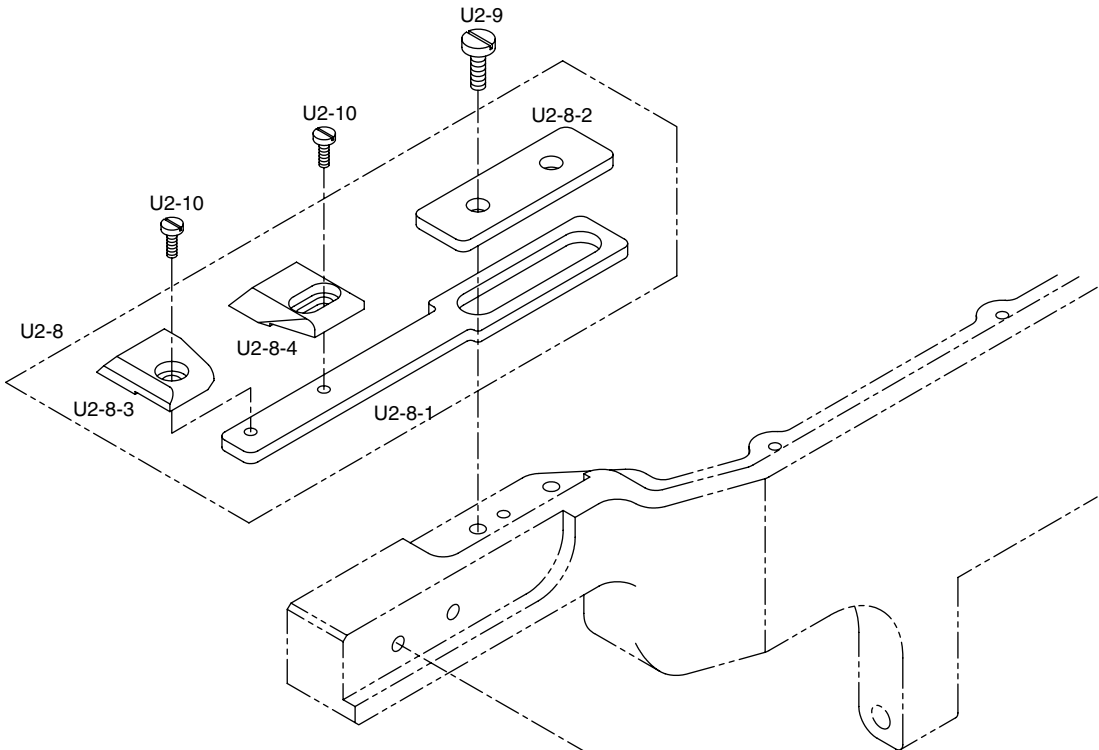
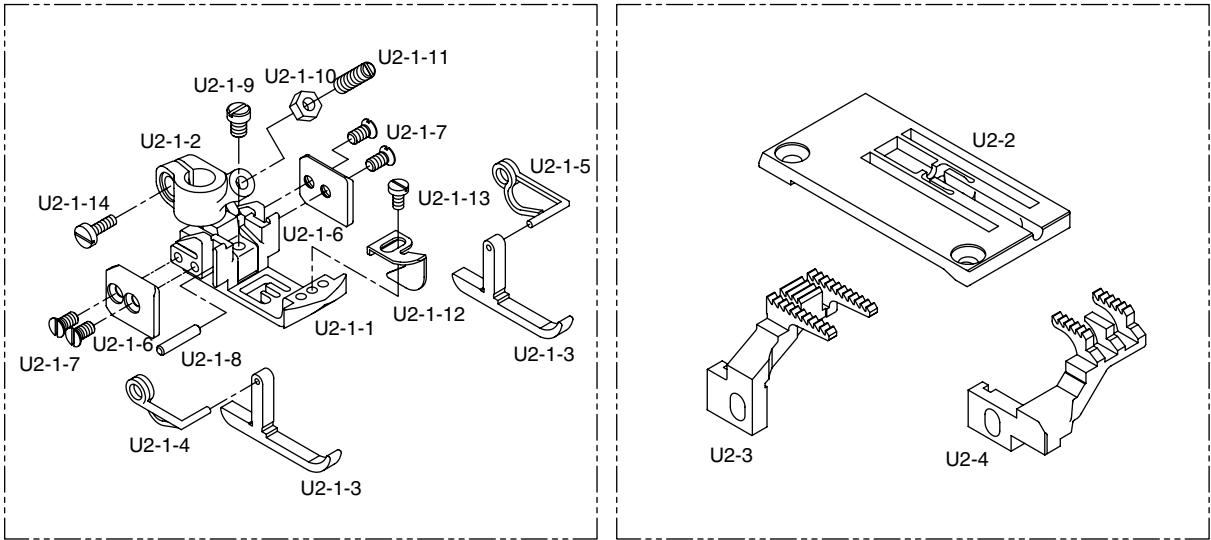
Suction Mechanism-SC 7310 흡입관계-SC 7310



Top Cover Thread Trimmer Mechanism 장식실 사절 관계



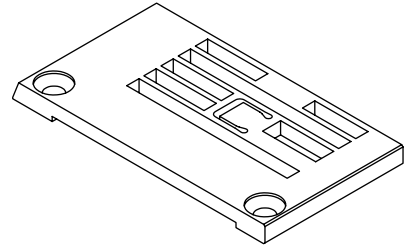
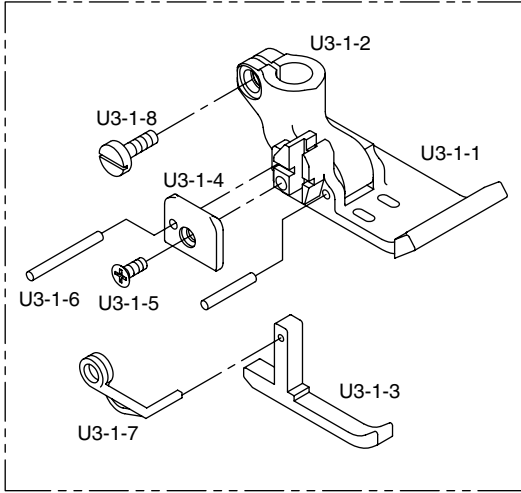
U2-1



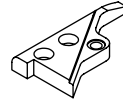
U3

Hemming Mechanism 헤밍 관계

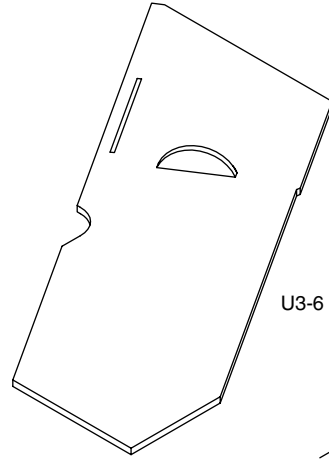
U3-1



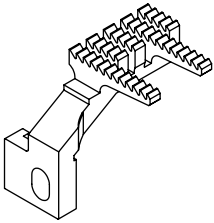
U3-2



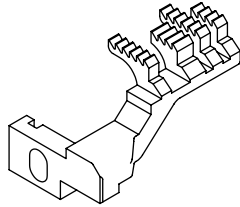
U3-5



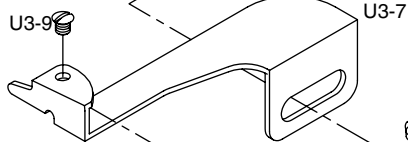
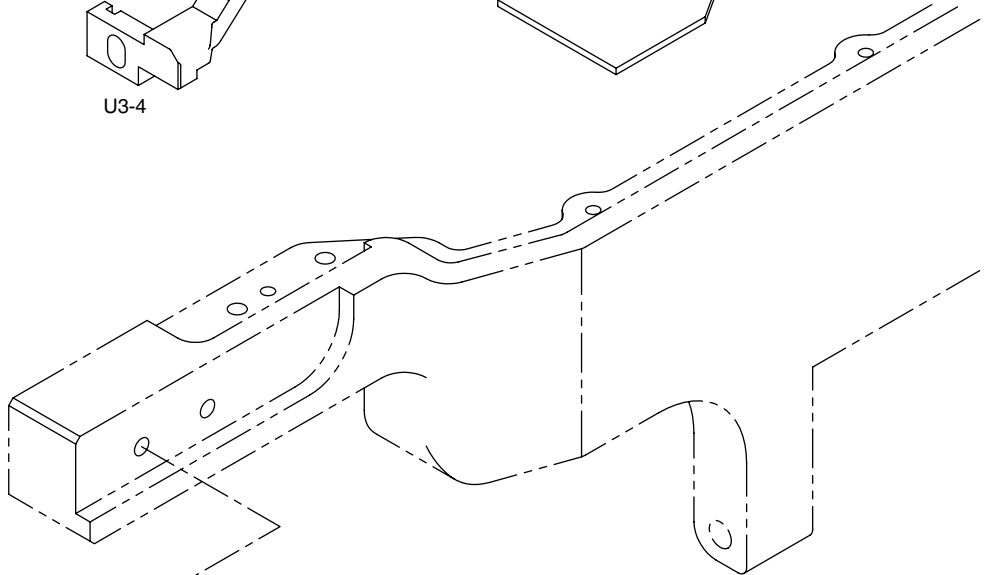
U3-6



U3-3



U3-4

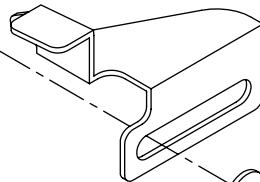


U3-7

U3-9



U3-8



U3-10

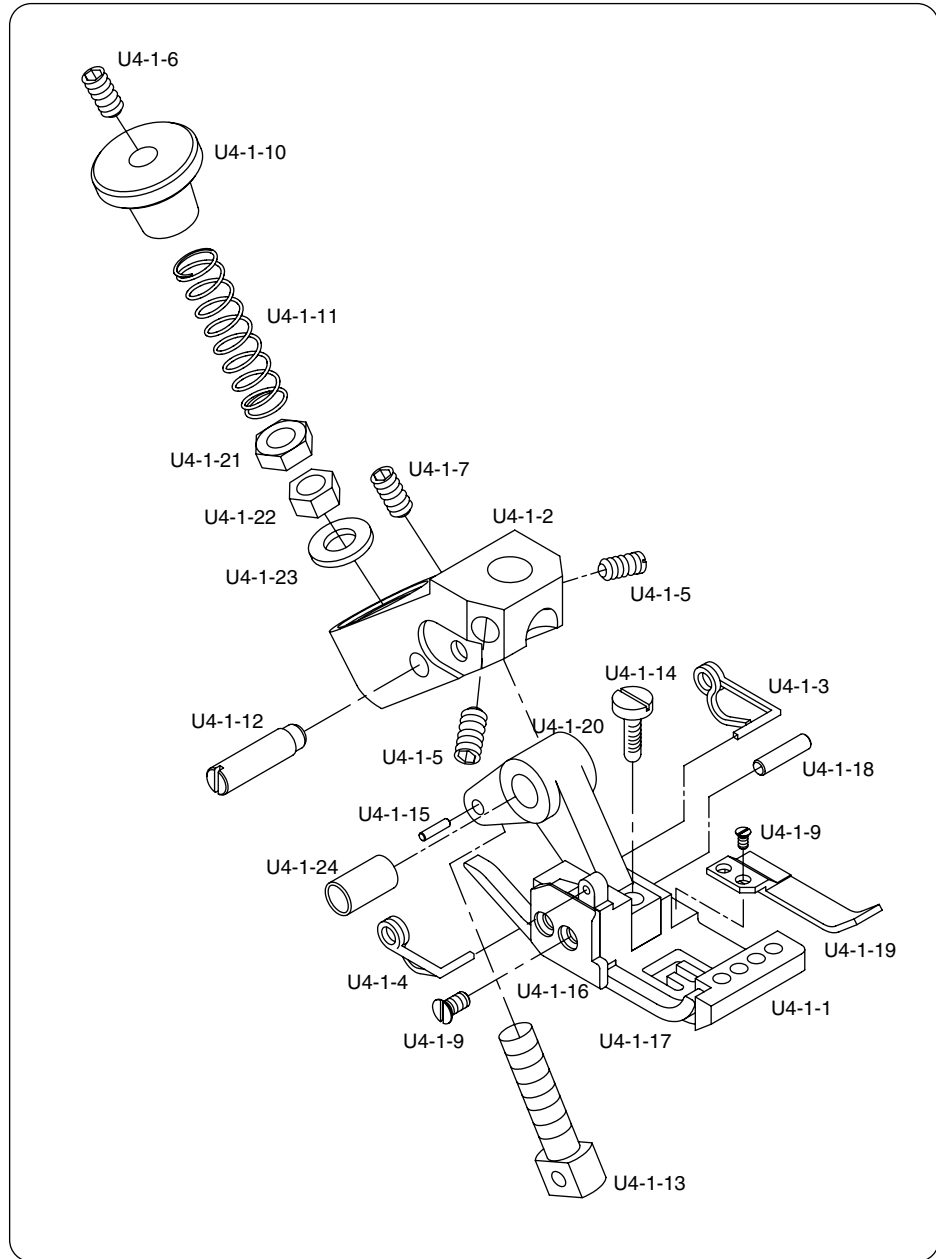
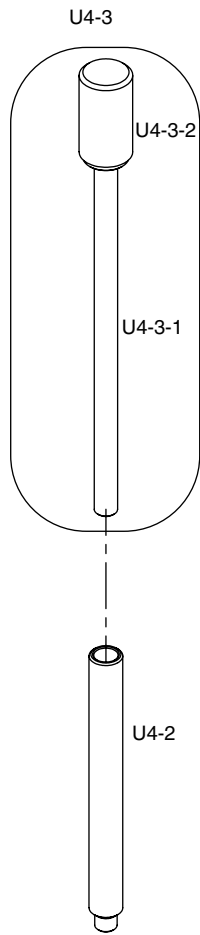
U3-11

U3-12

U4

워킹 노루발 관계 Walking foot Mechanism

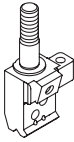
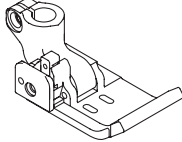
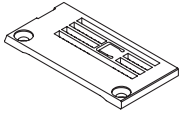
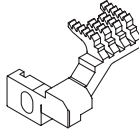
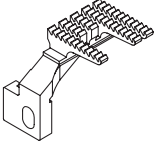
U4-1

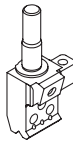
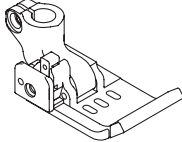
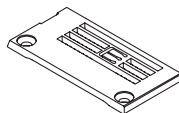
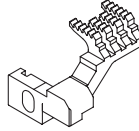
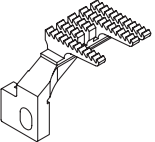




게이지 Gauge Parts

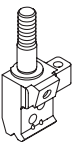
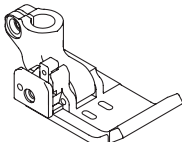
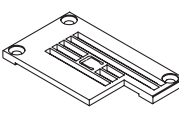
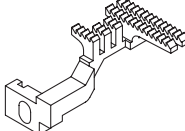
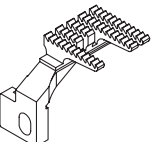
※ SC 7200 (Sylinder Bad Standard Type)

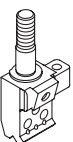
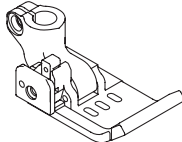
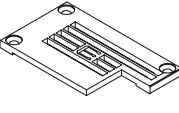
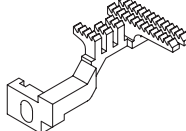
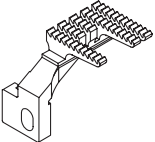
Model	Needle Clamp	Presser Foot	Stitch Plate	Differential Feed Dog	Main Feed Dog
SC 7200					
SC 7200-132M	GP-006801-00	AS-001708-00	GP-006804-00	GP-001357-00	GP-001356-00
-140M	GP-002208-00	AS-000352-00	GP-002209-00	GP-001357-00	GP-001356-00
-148M	GP-006802-00	AS-001709-00	GP-006805-00	GP-001357-00	GP-001356-00
-164M	GP-006803-00	AS-001710-00	GP-006806-00	GP-006770-00	GP-006769-00

Model	Needle Clamp	Presser Foot	Stitch Plate	Differential Feed Dog	Main Feed Dog
SC 7300					
SC 7300-148M	GP-013516-00	AS-003790-00	GP-013517-00	GP-001357-00	GP-001356-00
-156M	GP-001295-00	AS-000288-00	GP-001320-01	GP-001357-00	GP-001356-00
-164M	GP-006765-00	AS-001705-00	GP-006766-00	GP-006770-00	GP-006769-00

- 6.4mm 게이지 사용시 동시 교체 부품
 1. 베드 슬라이드 커버 가이드 블럭 (GP-007302-00)
 2. 베드 슬라이드 커버 (GP-007303-00)

※ SC 7210/7310 (Sylinder Bad Left Fabric Trimmer Type)

Model	Needle Clamp	Presser Foot	Stitch Plate	Differential Feed Dog	Main Feed Dog
SC 7210					
SC 7210-132L	GP-006801-00	AS-003058-00	GP-010234-00	GP-009972-00	GP-009971-00
-140L	GP-002208-00	AS-003059-00	GP-010242-00	GP-009972-00	GP-009971-00
-148L	GP-006802-00	AS-003070-00	GP-010243-00	GP-009972-00	GP-009971-00
-164L	GP-006803-00	AS-003075-00	GP-013716-00	GP-009972-00	GP-009971-00

Model	Needle Clamp	Presser Foot	Stitch Plate	Differential Feed Dog	Main Feed Dog
SC 7310					
SC 7310-156L	GP-001295-00	AS-002970-00	GP-009973-00	GP-009972-00	GP-009971-00
-164L	GP-006765-00	AS-003073-00	GP-012044-00	GP-009972-00	GP-009971-00