

PARTS BOOK

1-NEEDLE , STRAIGHT LOCK-STITCH
MACHINE WITH VERTICAL EDGE TRIMMER

KM-506-7S KM-506

KM-506-7N

1-NEEDLE , NEEDLE FEED LOCK-STITCH
MACHINE WITH VERTICAL EDGE TRIMMER

KM-530-7S KM-530

KM-530-7N



MODEL

KM-506 SERIES

- **KM-506-7S**
1-NEEDLE, STRAIGHT LOCK-STITCH MACHINE WITH VERTICAL EDGE TRIMMER AND THREAD TRIMMER DRIVEN BY SERVO MOTOR
- **KM-506-7N**
1-NEEDLE, STRAIGHT LOCK-STITCH MACHINE WITH VERTICAL EDGE TRIMMER AND THREAD TRIMMER DRIVEN BY NEEDLE POSITIONING MOTOR
- **KM-506**
1-NEEDLE, STRAIGHT LOCK-STITCH MACHINE WITH VERTICAL EDGE TRIMMER

KM-530 SERIES

- **KM-530-7S**
1-NEEDLE, NEEDLE FEED LOCK-STITCH MACHINE WITH VERTICAL EDGE TRIMMER AND THREAD TRIMMER DRIVEN BY SERVO MOTOR
- **KM-530-7N**
1-NEEDLE, NEEDLE FEED LOCK-STITCH MACHINE WITH VERTICAL EDGE TRIMMER AND THREAD TRIMMER DRIVEN BY NEEDLE POSITIONING MOTOR
- **KM-530**
1-NEEDLE, NEEDLE FEED LOCK-STITCH MACHINE WITH VERTICAL EDGE TRIMMER

CONTENTS

목 차

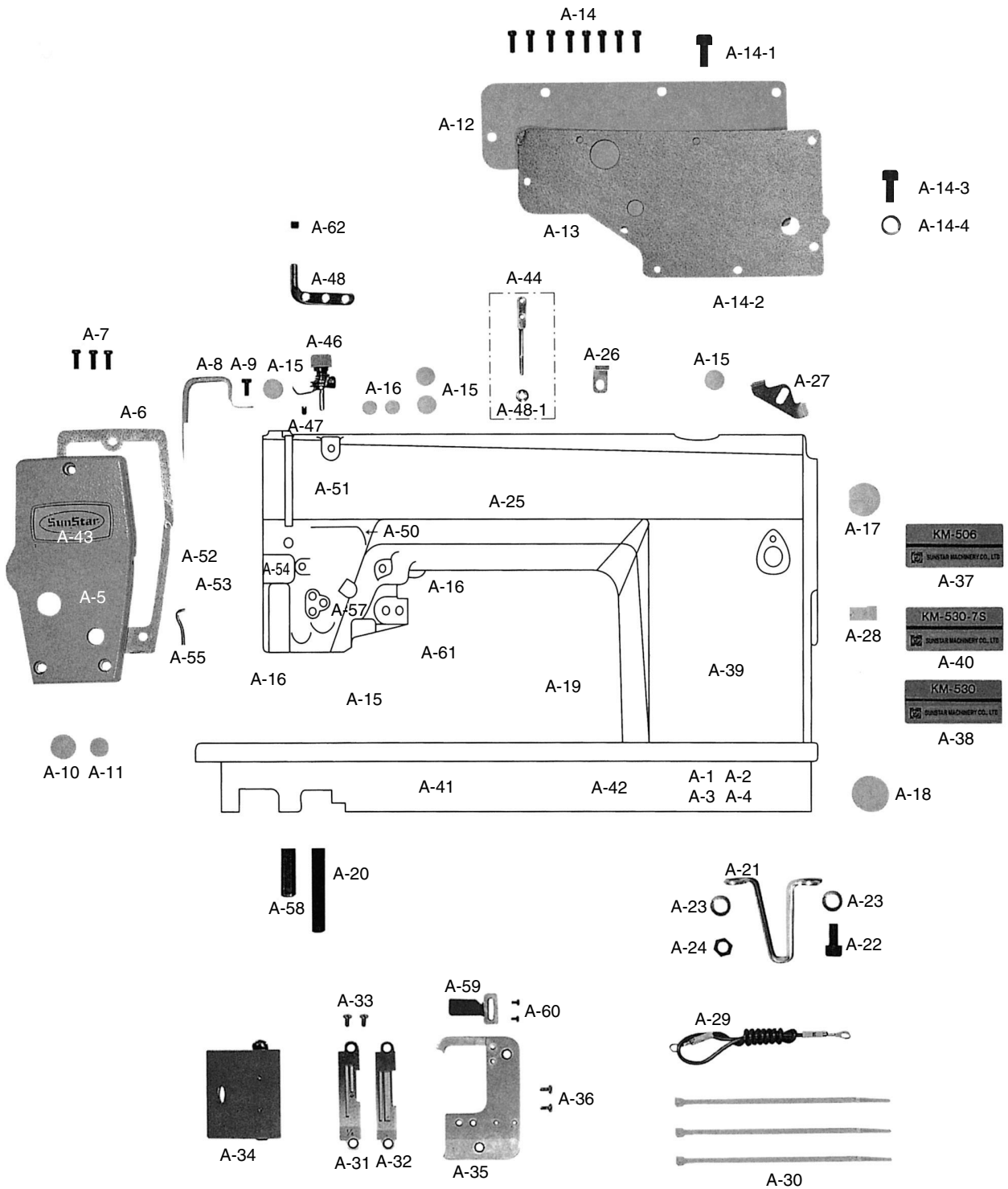
A	<i>Machine Body & Thread Tension Adjusting Mechanism</i> 외장 및 실장력 조절 관계.....	4
B	<i>Upper Shaft & Thread Take Up Lever Mechanism</i> 상축 및 실채기 관계	6
C	<i>Upright Shaft & Lower Shaft Mechanism</i> 세운축 및 하축 관계	7
D	<i>Feed Mechanism</i> 피이드 관계	8
E	<i>Thread Trimmer Mechanism</i> 사절 관계.....	12
F	<i>Mes Driving Mechanism</i> 메스 구동 관계.....	14
G	<i>Needle Bar & Needle Bar Driving Mechanism</i> 바늘대 및 바늘대 요동 관계	16
H	<i>Presser Foot & Tension Release Mechanism</i> 노루발 및 실 늦추기 관계.....	18
I	<i>Thread Wiper Mechanism</i> 와이퍼 관계	20
J	<i>Reverse Button Mechanism</i> 역진 버튼 관계	21
K	<i>Program Unit Box & Auto Presser Lifting Solenoid Mechanism(Option Parts:SPF-5)</i> 프로그램 유니트 박스 및 자동 무릎 올림 관계.....	22
L	<i>Lubrication</i> 급유 관계.....	23
M	<i>Accessories</i> 액세서리	24
N	<i>Special Parts For (KM-506-7N. KM-530-7N)</i> (KM-506-7N.KM-530-7N) 전용 부품 관계.....	26
O	<i>Gauge Parts</i> 게이지 관계	27

NOTE : Parts are Subject to change in Design Without Prior Notice.

본 책자는 Parts Book으로 제작되었으므로 메뉴얼로 사용 불가합니다.
This is a parts book. It cannot be used as a manual.

A

Machine Body & Thread Tension Adjusting Mechanism 외장 및 실장력 조절 관계



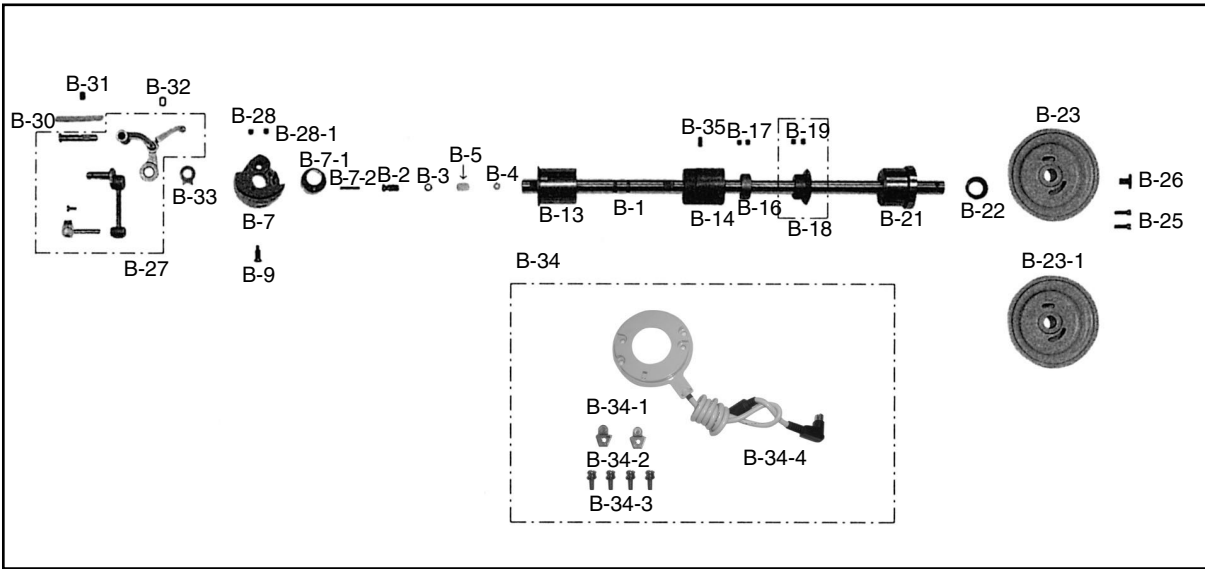
Ref. No.	Parts No.	Note	Name of Parts	품 명	Q' ty	Assembly No.
A-1	01-001A-5060	L	Arm. Bed	아암 베드	1	
A-2	AS-003743-00	M	Arm. Bed	아암 베드	1	
A-3	AS-003909-00	L-7	Arm. Bed	아암 베드	1	
A-4	AS-003910-00	M-7	Arm. Bed	아암 베드	1	
A-5	01-041C-3500		Face Plate	면판	1	
A-6	01-042M-3500		Gasket For A-5	면판 가스켓	1	
A-7	SC-0523-1230		Screw (3/16" n=28)	무릎올림 링크고정나사(3/16" n=28)	3	
A-8	01-139C-2500		Take Up Lever Cover	실채기 커버	1	
A-9	SC-0548-7400		Screw (3/16" n=28)	다이알판 쥘나사(3/16" n=28)	1	
A-10	01-144R-1230		Face Plate Rubber Cap(L)	면판 고무마개 (대) 흰색(3-1)	1	
A-11	01-110R-1230		Face Plate Rubber Cap(S)	면판 고무마개 (중) 흰색(3)	1	
A-12	01-140C-2500		Back Cover	뒷뚜껑(STD)	1	
A-13	01-241M-2500		Gasket For Back Cover	뒷뚜껑 가스켓	1	
A-14	SC-0548-7400	L, M	Screw (3/16" n=28)	다이알판 쥘나사(3/16" n=28)	8	
A-14-1	SC-0523-1230	L-7, M-7	Screw (3/16" n=28)	무릎올림 링크 고정나사	3	
A-14-2	SC-0548-7400	L-7, M-7	Screw (3/16" n=28)	다이알판 쥘나사	5	
A-14-3	SC-0215-1230	L-7, M-7	Screw (9/64" n=40)	톱카바나사(조)	1	
A-14-4	SC-019W-1230	L-7, M-7	Screw (9/64" n=40)	상축 헬트 와사	1	
A-15	01-110R-1230		Arm Rubber Cap(L)	면판 고무마개 (중) 흰색(3)	4	
A-16	04-003R-1600		Arm Rubber Cap(S)	고무마개 (소)	2	
A-17	01-008R-3400	M, M-7	Rubber Cap For F-15	면판 급유마개	1	
A-18	01-021R-1600		Bed Rubber Cap	하축 후봇싱 고무마개	1	
A-19	01-005A-257A	L-7, M-7	Code Bushing	코드 붓싱	1	
A-20	01-016C-1230		Bed Base "FRONT"(A)	베드 받침 (前)	1	
A-21	01-115C-1230		Bed Leg Right	베드 받침	1	
A-22	SC-0346-2350		Screw (M8×1.25)	베드 받침 후결합볼트(M8×1.25)	1	
A-23	01-038W-1230		Spring Washer For A-21	베드 받침 스프링 와셔	2	
A-24	SN-0112-1230		Nut (M8×1.25)	베드 받침 너트(M8×1.25)	1	
A-25	01-010M-2350		Brand Mark	상표 마크(암부)	1	
A-26	01-142A-257A	L-7, M-7	Code Holder "A"	코드 잡이 "A"	1	
A-27	01-143A-257A	L-7, M-7	Code Holder "B"	코드 잡이 "B"	1	
A-28	01-009R-5300	L-7, M-7	Cable Holder(7N)	케이블 잡이A (6N)	1	
A-29	12-016M-2350	L-7, M-7	Earth Line	어스선(組)	1	
A-30	02-003A-2700	L-7, M-7	Nylon Clip	나이론 클립	3	
A-31*	01-036A-5060	L, L-7	Needle Plate (1/4")	침판(1/4"-6.4mm)	1	
A-32*	01-114A-5300	M, M-7	Needle Plate (1/4")	침판(1/4"-6.4mm)	1	
A-33	01-136S-1230		Screw For Needle Plate	침판 나사	2	
A-34	01-434A-1230		Slide Plate	미끄럼판(組)	1	
A-35	01-145A-5307		Sub Needle Plate	보조 침판	1	
A-36	01-136S-1230		Screw For Needle Plate	침판 나사	2	
A-37	01-035M-5060	L	Model Mark (KM-506)	모델 마크	1	
A-38	01-016M-5300	M	Model Mark (KM-530)	모델 마크	1	
A-39	01-035M-506S	L-7	Model Mark (KM-506-7S)	모델 마크	1	
A-40	01-040M-537S	M-7	Model Mark(KM-530-7S)	모델 마크	1	
A-41	01-035P-1370		Number Plate	번호판	1	
A-42	01-035P-7400		Pin	번호판 핀	2	
A-43	01-038M-2500		Brand Mark	면판 마크	1	
A-44	01-116A-2350		Guide Bar	실안내봉	1	
A-46	40-201A-2700	L-7, M-7	Supplementary Tension Control Ass'y	보조 사조자	1조	
A-47	SC-0104-5607	L-7, M-7	Screw (11/64" n=40)	하축 중베어링 붓싱고정나사(11/64" n=40)	1	
A-48	GP-011097-00	L, M	Three Hole Thread Guide	세구멍 실걸이	1	
A-48-1	01-027C-1230	L, M	Nut For A-48-1	세구멍 실걸이 너트	1	
A-50	01-030C-1230		Arm Thread Guide	암 실걸이	1	
A-51	SC-0120-1230		Screw (9/64" n=40)	오일 펌프 카바나사(9/64" n=40)	1	
A-52	01-031C-1230		Thread Guide For A-5	면판 실걸이	1	
A-53	SC-0120-1230		Screw (9/64" n=40)	오일펌프 카바나사(9/64" n=40)	1	
A-54	40-004A-350A		Thread Tension Control Ass'y	실조절 장치(組) A-Type	1조	
A-55	05-013C-257U		Arm Thread Guide(L)	암 실안내(L)	1	
A-57	SC-0114-1230		Screw (15/64" n=28)	실채기 힌지핀 나사(15/64" n=28)	1	
A-58	01-017C-1230	L, M	Bed Base "FRONT"(B)	베드 받침(후)	1	
A-59	01-047A-5300		Chip Shute Guide(U)	칩 배출 가이드(上)	1	
A-60	SC-0539-5050		Screw (9/64" n=40)	혹 카바 고정나사(9/64" n=40)	2	
A-61	40-104A-3500		Cap For Tension Release Pin	실늘추기 핀 캡	1	
A-62	SC-0164-2700		Screw(M5)	세구멍 실걸이 고정나사	1	

NOTE:

L-7=KM-506-7S
M-7=KM-530-7S
L=KM-506
M=KM-530
□=Common Part
*=Gauge Part

B

Upper Shaft & Thread Take Up Lever Mechanism 상축 및 실채기 관계

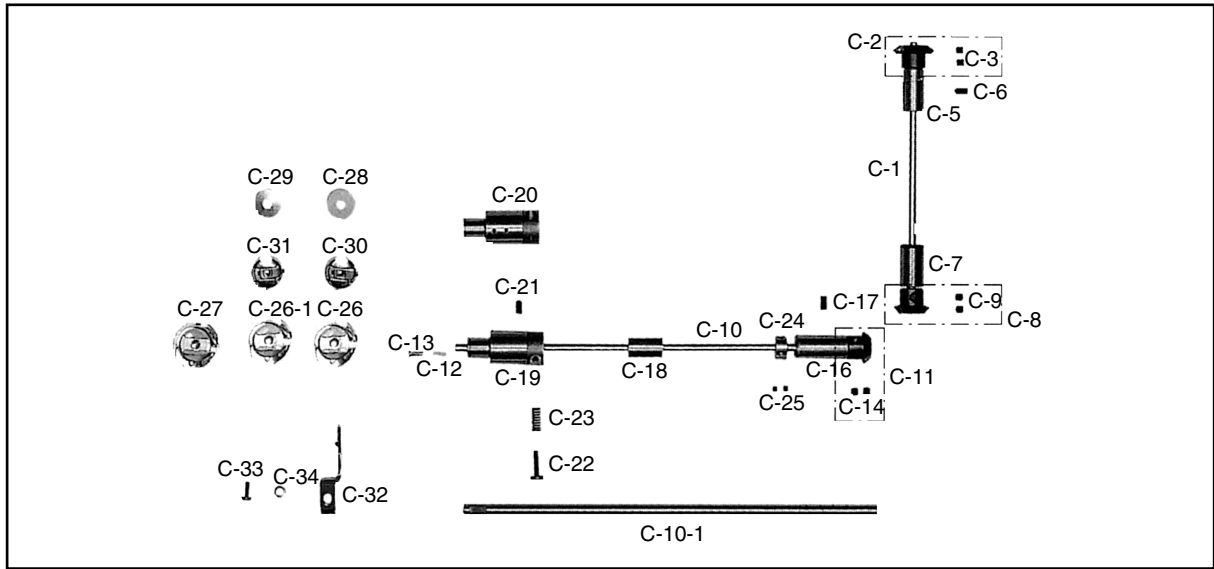


Ref. No.	Parts No.	Note	Name of Parts	품명	Q'ty	Assembly No.
B-1	02-101A-5300		Upper Shaft	상축(Servo) L=419.5	1	
B-2	02-115C-2500		Oil Adjusting Pin For B-1	상축 유량 조절핀	1	
B-3	02-016R-1230		O-Ring For B-2	상축 유량 조절핀 오링	1	
B-4	02-018W-1230		Rubber for B-2	상축 유량 조절 고무	1	
B-5	GP-008586-00		Upper Shaft Felter	상축 헬트	1	
B-7	02-110A-5300		Link Cam	링크 캠	1조	
B-7-1	02-111A-5300		Mes Cam	메스캠	1	
B-7-2	02-011P-5300		Pin For B-7-1	메스캠 부착 기준핀	1	
B-9	SC-0123-1230		Screw (9/32" n=28)	링크캠 위치 고정나사(9/32" n=28)	1	
B-13	02-115A-5300		Upper Shaft Bushing (F)	상축 전붓싱	1	
B-14	02-105A-2500		Upper Shaft Bushing (M)	상축 중붓싱	1	
B-16	02-121A-1230		Upper Shaft Collar	상축 카라	1	
B-17	SC-A129-4515		Screw (1/4" n=40)	홈볼이 멈춤나사(1/4" n=40)	2	
B-18	02-211A-1230		Upper Shaft Gear	상축 기어	1	
B-19	SC-A129-4515		Screw (1/4" n=40)	홈볼이 멈춤나사(1/4" n=40)	2	
B-21	02-106A-257B		Upper Shaft Bushing(R)	상축 후붓싱	1	
B-22	02-028C-1230		Oil Seal For B-20, 21	상축 오일씰	1	
B-23	02-207A-257A		Pulley (Only for Trimming M/C)	폴리	1	
B-23-1	02-207A-257A		Pulley (Only for Regulator M/C)	폴리	1	
B-25	SC-0150-2500	L, M, L-7	Screw (15/64" n=28)	폴리 고정나사(15/64" n=28)	2	
B-26	SC-0188-1230	L, M	Screw(5/16" n=24)	폴리 큰나사(5/16" n=24)	1	
B-27	08-201A-250A		Thread Take Up Lever Ass'y	실채기(조) 110-39070	1	
B-28	SC-0504-1230		Screw (1/4" n=40)	실채기핀 고정나사(1/4" n=40)	1	
B-28-1	SC-0129-7400		Screw (1/4" n=40)	기어나사(1/4" n=40)	1	
B-30	44-0000-1230		Oil Wick	오일심지	1	
B-31	SC-0507-1230		Screw (15/64" n=28)	상축붓싱 고정나사(15/64" n=28)	1	
B-32	08-005R-250A		Oil Protection Rubber	오일막이 고무	1	
B-33	08-106C-2500		Protection Plate	링크캠 접촉판	1	
B-34			Synchronizer Ass'y	싱크로나이저(조)	1	
B-34-1	11-020A-2500		Magnetic Holder	마그네틱 홀더	(2)	B-34
B-34-2	11-022W-2500		Washer For B-34-1	마그네틱 홀더 쥘와셔	(4)	
B-34-3	11-021S-2500		Screw For B-34-1	마그네틱 홀더 쥘나사	(4)	
B-34-4	13-0000-SE55		Synchronizer Ass'y (Servo)	싱크로나이저(조)Servo	(1)	
B-35	SC-0507-1230		Screw (15/64" n=28)	상축붓싱 고정나사(15/64" n=28)	1	



Upright Shaft & Lower Shaft Mechanism

세운축 및 하축 관계



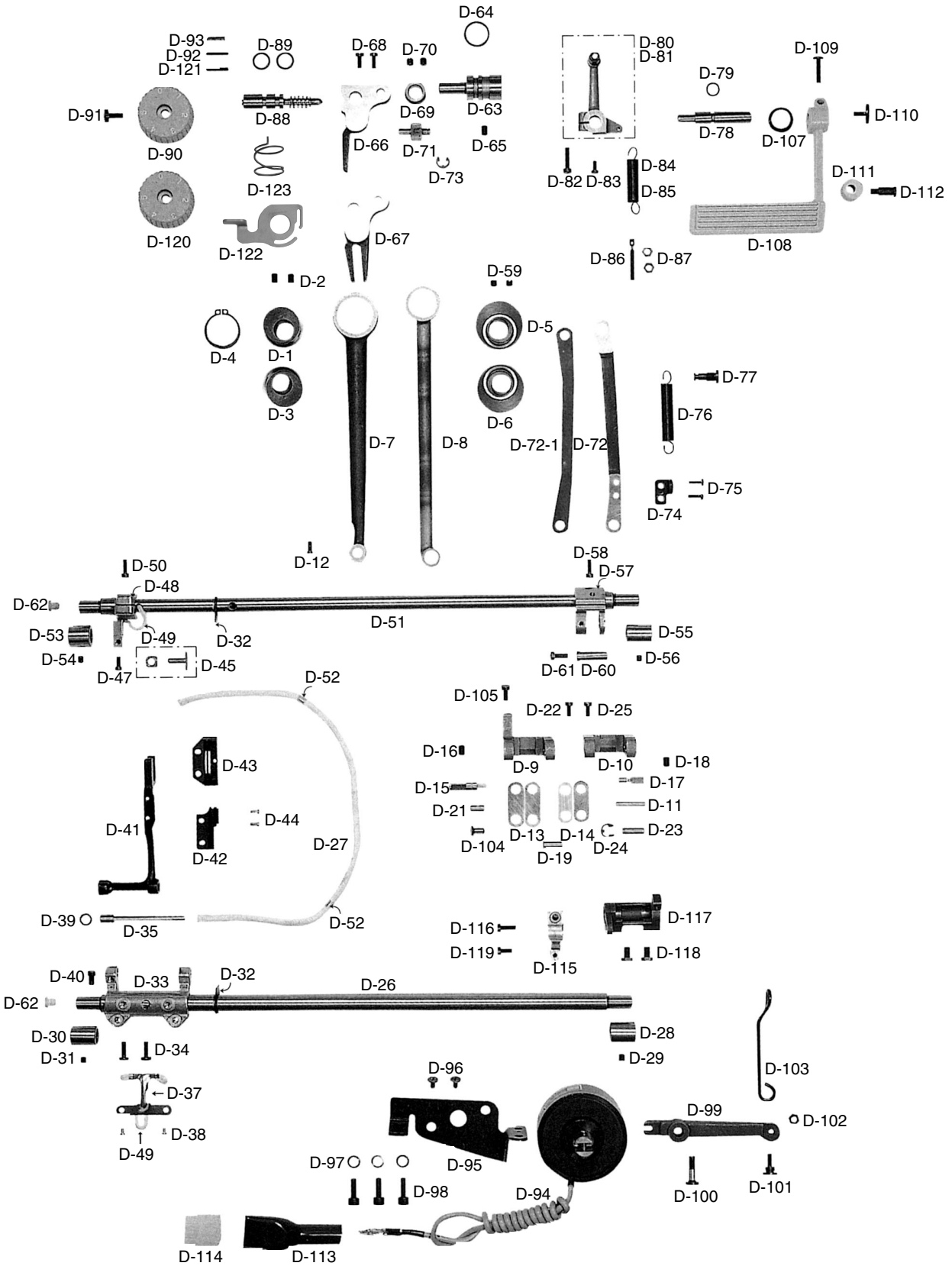
Ref. No.	Parts No.	Note	Name of Parts	품명	Q'ty	Assembly No.
C-1	03-001A-1600		Upright Shaft	입축	1	
C-2	02-112A-1230		Upright Shaft Gear(U)	입축 상기어	1	
C-3	SC-A129-4515		Screw(1/4" n = 40)	홈볼이 멈춤나사(1/4" n = 40)	2	
C-5	03-002A-257A	L, M	Upright Shaft Bushing(U)	입축 상붓싱	1	
C-6	SC-0507-1230		Screw (15/64" n = 28)	홈볼이 멈춤나사(15/64" n = 28)	1	
C-7	03-103A-1230		Upper Shaft Lower B/S	입축 하붓싱	1	
C-8	02-213A-1230		Upright Shaft Gear(L)	입축 하기어	1	
C-9	SC-A129-4515		Screw (1/4" n = 40)	홈볼이 멈춤나사(1/4" n = 40)	2	
C-10	07-103A-257A	L-7, M-7	Lower Shaft	하축	1	
C-10-1	07-103A-257A	L, M	Lower Shaft	하축	1	
C-11	02-214A-1230		Lower Shaft Gear	하축 기어	1	
C-12	07-005M-1230		Lower Shaft Felter	하축 웰트	1	
C-13	07-004S-1230		Cap Screw For Lower Shaft Oil	하축 웰트 꽃이 나사	1	
C-14	SC-A129-4515		Screw (1/4" n = 40)	홈볼이 멈춤나사(1/4" n = 40)	2	
C-16	07-102A-1600		Lower Shaft Bushing(R)	하축 뒷붓싱	1	
C-17	SC-0507-1230		Screw (15/64" n = 28)	상축 붓싱 고정나사(15/64" n = 28)	1	
C-18	07-103A-1600		Lower Shaft Bushing(M)	하축 중붓싱 (7.94×20×25)	1	
C-19	07-107A-257A	L-7, M-7	Lower Shaft Bushing(F)	하축 전붓싱 (PBB才質)	1	
C-20	07-107A-250A	L, M	Lower Shaft Bushing(F)	하축 전붓싱	1	
C-21	SC-0114-1230		Screw (15/64" n = 28)	실체기 힌지핀 고정나사(15/64" n = 28)	1	
C-22	SC-0361-1230		Screw (3/16" n = 32)	하축 오일 조절나사(3/16" n = 32)	1	
C-23	07-015G-1230		Spring For C-22	하축 오일 조절나사 스프링	1	
C-24	44-025A-1230		Collar For Lower Shaft	오일 펌프 카라 (B) 7.94×17×8	1	
C-25	SC-0104-5607		Screw (11/64" n = 40)	하축 중베어링 붓싱고정나사(11/64" n = 40)	1	
C-26	07-003A-270A	L-7	Rotary Hook Ass'y	가마(HSH-7.94B)	1조	
C-26-1	07-001A-357A	M-7	Rotary Hook Ass'y	가마(HSH-7, 94BTRN)	1조	
C-27	07-007A-123A	L	Rotary Hook Ass'y	가마	1	
C-27-1	07-003A-350A	M	Rotary Hook Ass'y	가마(HSH-7, 94BSN(4))	1	
C-28	07-105A-2700	L-7, M-7	Bobbin(AL)	보빈	1	
C-29	07-105A-2700	L, M	Bobbin(AL)	보빈	1	
C-30	07-104A-2700	L-7	Bobbin Case Ass'y	보빈 케이스(BC-DBI-NBL)	1조	
C-30	07-004A-3500	M, M-7	Bobbin Case Ass'y	보빈 케이스(침송형) BC-DLN-N	1조	
C-31	07-106A-123A	L	Bobbin Case Ass'y	보빈 케이스(BC-DBI)	1조	
C-32	07-013A-1230		Inner Bobbin Stopper	가마 잡이	1	
C-33	SC-0174-1230		Screw (11/64" n = 40)	홈볼이 납작 작은나사(11/64" n = 40)	1	
C-34	07-011W-1230		Washer For C-33	가마잡이 와셔	1	

NOTE:

L-7=KM-506-7S
M-7=KM-530-7S
L=KM-506
M=KM-530
□=Common Part
*=Gauge Part

D

Feed Mechanism 피이드 관계



Ref. No.	Parts No.	Note	Name of Parts	품 명	Q' ty	Assembly No.
D-1	06-101A-250A	L, L-7	Feed Cam A	피이드 캠 A	1	
D-2	SC-0129-7400		Screw (1/4" n=40)	기어나사 (1/4" n=40)	2	
D-3	06-101A-350A	M, M-7	Feed Cam A	피이드 캠 A	1	
D-4	06-103C-235B		Stop Ring "C" For D-1, 3	스냅링(φ 28)	1	
D-5	06-102A-2500	L, L-7	Feed Cam C	피이드 캠 C	1	
D-6	06-102A-3500	M, M-7	Feed Cam C	피이드 캠 C	1	
D-7	06-103A-2500		Feed Rocker Shaft Connecting Rod	수평이송 로드	1	
D-8	06-154A-1230		Crank Rod	크랭크 로드	1	
D-9	06-104A-257A	L-7, M-7	Feed Regulator Link	피이드 조절링크	1	
D-10	06-103A-2350	L, M	Feed Regulator Link	피이드 조절링크	1	
D-11	06-104P-2350		Feed Connection Link Pin(A)	피이드 연결 링크 핀(A)	1	
D-12	SC-0496-3710		Screw (11/64" n=40)	하측 뒷보싱 고정나사(11/64" n=40)	1	
D-13	06-105A-2350		Feed Connection Link(A)	피이드 연결링크(A)	2	
D-14	06-106A-2350		Feed Connection Link(B)	피이드 연결링크(B)	2	
D-15	06-107P-2350		Feed Adjusting Link hinge Pin(A)	피이드 조절링크 힌지핀(A)	1	
D-16	SC-0504-1230		Screw (1/4" n=40)	실체기핀 고정나사(1/4" n=40)	1	
D-17	06-108P-2350		Feed Adjusting Link Hinge Pin(B)	피이드 조절링크 힌지핀(B)	1	
D-18	SC-0504-1230		Screw (1/4" n=40)	실체기 핀 고정나사(1/4" n=40)	1	
D-19	06-109P-2350		Feed Connection Link pin(B)	피이드 연결링크 핀(B)	1	
D-21	06-110P-2350		Feed Connection Link Pin(C)	피이드 연결링크 핀(C)	1	
D-22	SC-0175-1230		Screw (11/64" n=40)	실체기 카바 고정나사(11/64" n=40)	1	
D-23	06-023P-2350		Hinge Pin for D-72	피이드 조절 연결로드 힌지핀	1	
D-24	04-009C-3710		E-Ring (φ 5)	E링 (φ 5)	1	
D-25	SC-0175-1230		Screw (11/64" n=40)	실체기 카바 고정나사(11/64" n=40)	1	
D-26	06-112A-2350		Feed Rock Shaft	수평밀대	1	
D-27	44-0000-1230		Wick For D-26, 51	유심	1	
D-28	06-140A-1230		Feed Rock Shaft Bushing(R)	들대 보싱(후) 11.11×16.8×20	1	
D-29	SC-0114-1230		Screw (15/64" n=28)	실체기 힌지핀 나사(15/64" n=28)	1	
D-30	06-113A-2350		Feed Rock Shaft Bushing(F)	수평밀대 전보싱 11.11×17.74×16	1	
D-31	SC-0114-1230		Screw (15/64" n=28)	실체기 힌지핀 고정나사(15/64" n=28)	1	
D-32	06-021R-1230		Oil cover For D-26, 51	들밀대 고무마개	2	
D-33	06-008A-2350		Feed Bar Crank	톱니 받침 크랭크	1	
D-34	SC-0307-1230		Screw (3/16" n=32)	톱니 받침 크랭크 쥘나사(3/16" n=32)	2	
D-35	06-114A-2350		Feed Bar Shaft	톱니 받침 축	1	
D-37	44-009C-1230		Wick Holder For D-35	심지 지지대	1	
D-38	SC-0133-1230		Screw (1/8" n=44)	심지 지지대나사(1/8" n=44)	2	
D-39	06-102W-2350		Washer For D-35	톱니 받침 축 와셔	1	
D-40	SC-0122-1230		Screw (15/64" n=28)	톱니 받침 축 고정나사(15/64" n=28)	1	
D-41	06-215A-2350		Feed Bar	톱니 받침	1	
D-42*	GP-011202-00	L, L-7	Feed Dog (7/32", 1/4", 3/8")	톱니(7/32", 1/4", 3/8")	1	
D-43*	06-111A-5300	M, M-7	Feed Dog (7/32", 1/4", 3/8")	톱니(7/32", 1/4", 3/8")	1	
D-44	SC-0130-1230		Screw (1/8" n=44)	톱니 쥘나사(1/8" n=44)	2	
D-45	06-117A-1230		Feed Bar Block And Shaft	톱니 받침 블럭	1	
D-47	06-020S-1230		Screw (3/16" n=32)	홈볼이 냄비 작은나사(3/16" n=32)	1	
D-48	06-128A-2350		Feed Lifting Shaft Crank(F)	들대 크랭크(前)	1	
D-49	44-0000-1230		Oil Wick	오일심지	1	
D-50	SC-0497-1230		Screw (3/16" n=28)	들대 크랭크(전) 고정나사(3/16" n=28)	1	
D-51	06-116A-2350		Feed Lifting Shaft	들대	1	
D-52	44-029M-1230		Stopper For Wick	오일 심지 스톱퍼	2	
D-53	06-139A-1230		Feed Lifting Shaft Bushing(F)	들대 보싱(전) 11.11×17.46×20	1	
D-54	SC-0114-1230		Screw (15/64" n=28)	홈볼이 멈춤나사(15/64" n=28)	1	
D-55	06-140A-1230		Feed Lifting Shaft Bushing(R)	들대 보싱(후) 11.11×16.8×20	1	
D-56	SC-0114-1230		Screw (15/64" n=28)	실체기 힌지핀 고정나사(15/64" n=28)	1	
D-57	06-038A-235A		Feed Lifting Shaft Crank(R)	들대 크랭크(後)	1	
D-58	SC-0497-1230		Screw (3/16" n=28)	들대 크랭크(전) 고정나사(3/16" n=28)	1	
D-59	SC-0504-1230		Screw (1/4" n=40)	실체기핀 고정나사(1/4" n=40)	2	
D-60	06-037P-1230		Crank Rod Connection Pin	들밀대 크랭크 핀	1	
D-61	SC-0175-1230		Screw (11/64" n=40)	실체기 카바나사(11/64" n=40)	1	
D-62	01-037R-1230		Rubber Cap (F) For D-26, 51	들밀대 유심마개	2	
D-63	GP-008523-00		Feed Regulator Shaft	피이드 조절기 축	1	

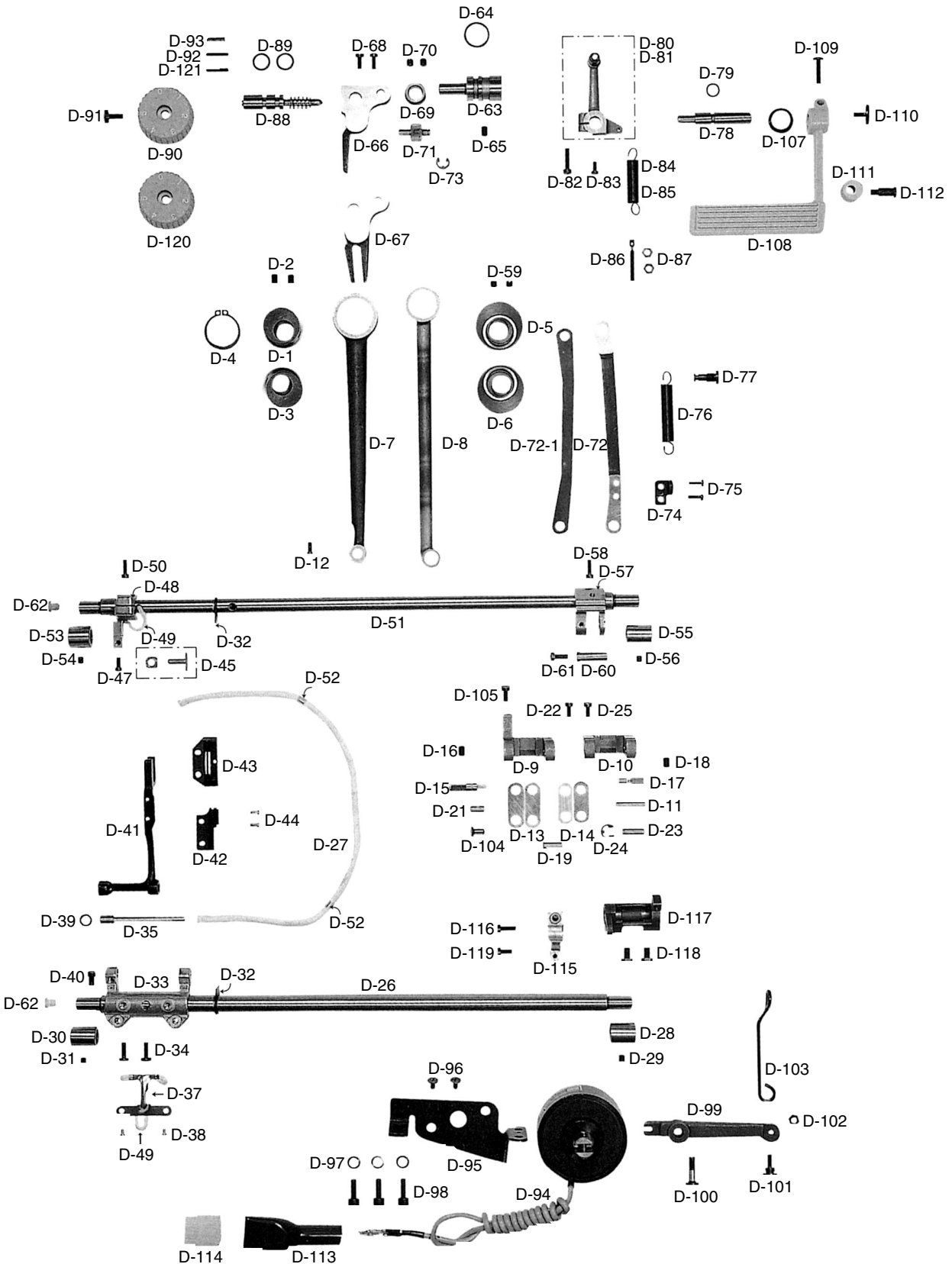
NOTE:

L-7=KM-506-7S
M-7=KM-530-7S
L=KM-506
M=KM-530

□=Common Part
*=Gauge Part

D

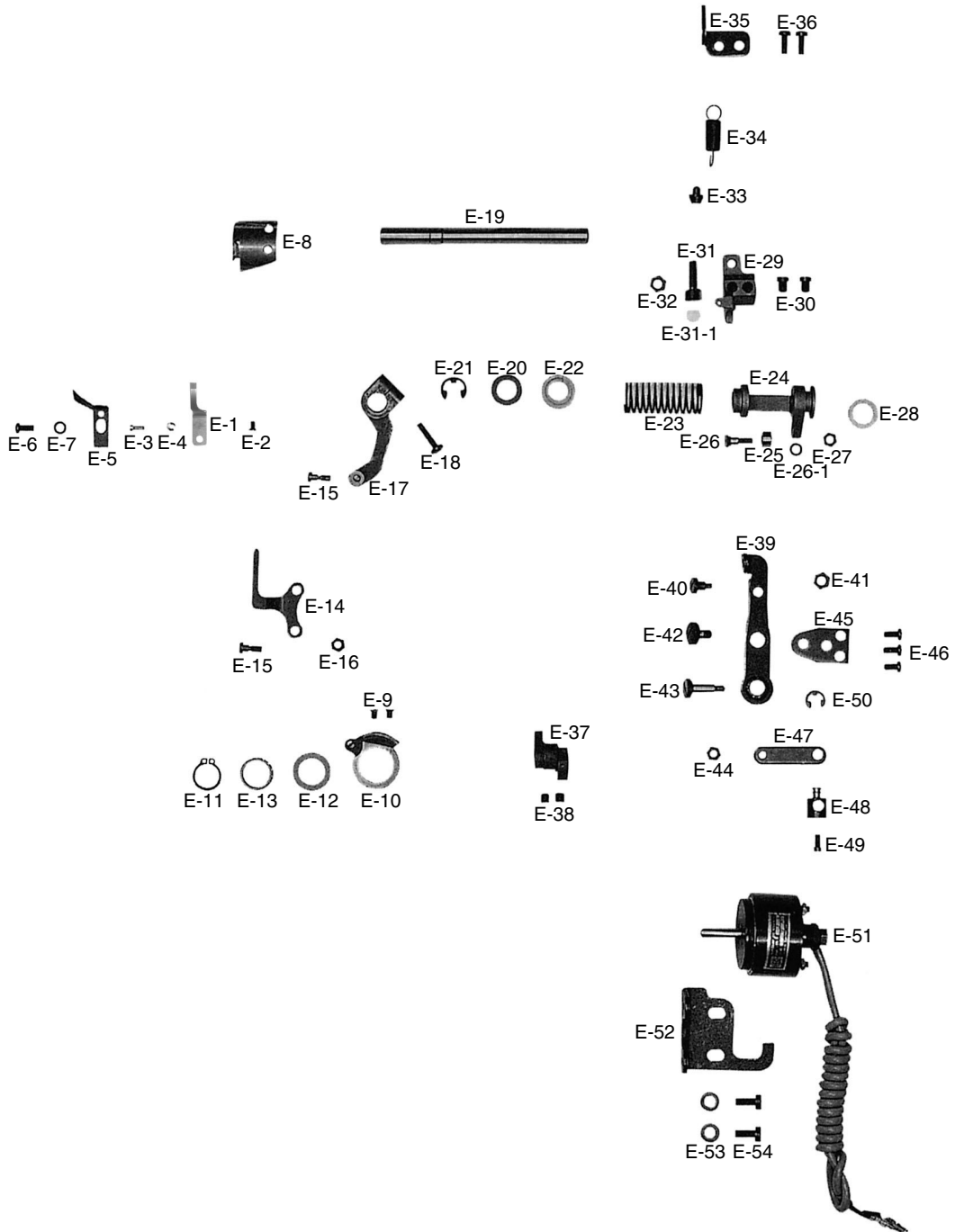
Feed Mechanism 피이드 관계



Ref. No.	Parts No.	Note	Name of Parts	품 명	Q' ty	Assembly No.
D-64	06-043R-1230		O-Ring For D-63	피이드 조절기 붓싱 오링	2	
D-65	SC-0507-1230		Screw (15/64" n=28)	상축 붓싱 고정나사(15/64" n=28)	1	
D-66	GP-008525-00	L-7, M-7	Feed Regulator	피이드 조절기(사절용)	1	
D-67	GP-008524-00	L, M	Feed Regulator	피이드 조절기(비사절용)	1	
D-68	SC-0174-1230		Screw (11/64" n=40)	가마잡이 나사(11/64" n=40)	2	
D-69	06-220A-2350		Collar For D-63	피이드 조절기 축 카라	1	
D-70	SC-0129-7400		Screw (1/4" n=40)	기어나사(1/4" n=40)	2	
D-71	06-221A-2350		Feed Adjusting Shaft	피이드 조절 축	1	
D-72	06-122A-2500	L-7, M-7	Connecting Rod For Feed Regulator	피이드 조절 룯드	1	
D-72-1	06-122A-1370	L, M	Connecting Rod For Feed Regulator	피이드 조절기 룯드	1	
D-73	04-009C-3710		E-Ring(φ 5)	어링 (φ 5)	1	
D-74	06-023C-257A	L-7, M-7	B/T Spring Holder	자동 역진 스프링 홀더	1	
D-75	SC-0158-3710	L-7, M-7	Screw (9/64" n=40)	면판칩나사(9/64" n=40)	1	
D-76	06-023G-7400	L-7, M-7	Reverse Feed Spring	역진 레버 스프링	1	
D-77	06-024C-257A	L-7, M-7	Holder For D-76	자동 역진 스프링 걸이	1	
D-78	06-125A-2500		Reverse Feed Control Lever Shaft	역진 레버축	1	
D-79	06-042R-1230		O-Ring For D-78	레버축 오링	1	
D-80	06-026A-257A	L-7, M-7	Reverse Feed Lever Crank (Ass'y)	역진 레버 인장 크랭크(조)	1	
D-81	06-026A-250A	L, M	Reverse Feed Lever Crank (Ass'y)	역진 레버 인장 크랭크(조)	1	
D-82	SC-0184-1600		Screw (3/16" n=28)	수평밀대 크랭크 칩나사(3/16" n=28)	1	
D-83	SC-0174-1230		Screw (11/64" n=40)	가마잡이 나사(11/64" n=40)	1	
D-84	06-023G-7400	L-7, M-7	Spring For D-109	역진 레버 스프링	1	
D-85	06-056G-2350	L, M	Spring For D-109	역진 레버 스프링	1	
D-86	06-040S-1600	L-7, M-7	Holder For D-84, 85	스프링걸이 축 나사	1	
D-87	SN-0101-1600	L-7, M-7	Nut (11/64" n=40)	스프링걸이 축 나사너트(11/64" n=40)	2	
D-88	GP-016930-00		Feed Regulator Dial Shaft	피이드 조절 다이얼 축	1	
D-89	06-010R-1230		O-Ring For D-88	다이얼 축 오링	2	
D-90	06-028C-350B	L, M	Feed Regulator Control Plate (5mm)	다이얼 문자판(5mm)	1	
D-91	SC-0193-1230		Screw (3/16" n=28)	다이얼판 고정나사(3/16" n=28)	1	
D-92	PN-000273-00	L, M	Pin for D-90	다이얼 핀	1	
D-93	06-027G-1230		Spring for D-92	다이얼 스프링	1	
D-94	06-048A-2507	L-7, M-7	Reverse Feed Solenoid Ass'y	역진 솔레노이드(SBT-5)	1조	
D-95	06-130A-257A	L-7, M-7	Bracket For Reverse Feed Solenoid	역진 솔레노이드 브라켓	1	
D-96	SC-0166-2350	L-7, M-7	Screw (M5×0.8)	역진 솔레노이드 부착나사(M5×0.8)	2	
D-97	01-020W-2350	L-7, M-7	Spring Washer For D-95	싱크로 베이스 스프링 와셔(φ6)	3	
D-98	SC-0109-2350	L-7, M-7	Screw (M6)	역진 솔레노이드 브라켓 칩나사(M6)	3	
D-99	06-131A-257A	L-7, M-7	Reverse Feed Solenoid Crank	역진 솔레노이드 크랭크	1	
D-100	06-032S-257A	L-7, M-7	Stud Screw For D-99	역진 솔레노이드 크랭크 단나사	1	
D-101	SC-000550-00	L-7, M-7	Hinge Screw For D-103	역진 솔레노이드 연결로트드 힌지나사	1	
D-102	40-005C-2700	L-7, M-7	Hinge Nut For D-103	케이블 연결너트(B)	1	
D-103	06-034A-257A	L-7, M-7	Reverse Solenoid Connecting Rod	역진 솔레노이드 연결로트드	1	
D-104	06-035A-257A	L-7, M-7	Hinge Pin For D-103	역진 솔레노이드 연결로트드 힌지핀	1	
D-105	SC-0175-1230	L-7, M-7	Screw (11/64" n=40)	실체기 카바나사(11/64" n=40)	1	
D-107	06-053W-1230		Washer For D-77	레버 와셔	1	
D-108	06-036C-2500		Feed Regulator Lever	역진 레버	1	
D-109	SC-0186-1230		Screw (3/16" n=32)	역진 레버 고정나사(3/16" n=32)	1	
D-110	SC-0185-1230		Screw (3/16" n=32)	레버 덮개 나사(3/16" n=32)	1	
D-111	06-072R-7507	L-7, M-7	Stopper Rubber For D-108	역진 레버 스토퍼 (상) 고무	1	
D-112	06-017S-7507	L-7, M-7	Stopper Stud Screw For D-108	역진 레버 스토퍼 (상) 단나사	1	
D-113	11-019M-2350	L-7, M-7	Terminal Tube(L)	솔레노이드 튜브	1	
D-114	11-018M-2350	L-7, M-7	Solenoid Terminal(12P)	솔레노이드 프리그	1	
D-115	06-311A-2350	L, L-7	Lever Feed Crank(R)	수평밀대 크랭크(後)	1	
D-116	SC-0497-1230	L, L-7	Screw (3/16" n=28)	들대 크랭크(전) 고정나사(3/16" n=28)	2	
D-117	06-129A-3500	M, M-7	Lever Feed Crank(R)	수평밀대 크랭크	1	
D-118	SC-0327-3500	M, M-7	Screw (9/32" n=28)	수평밀대 크랭크(후)칩나사(9/32" n=28)	2	
D-119	SC-0496-3716		Screw (11/64" n=40)	흡불이 납작 작은나사(11/64" n=40)	1	
D-120	06-028C-357B	L-7, M-7	Feed Regulator Control Plate(5mm)INSERT	다이얼 문자판(5mm)	1	
D-121	PN-000267-00	L-7, M-7	Dial Pin	다이얼 핀	1	
D-122	GP-016425-00		Dial Shaft Eccentric Stopper	다이얼 축 편심 스토퍼	1	
D-123	GP-016351-01		Dial Shaft Eccentric Stopper Spring	다이얼 축 편심 스토퍼 스프링	1	

NOTE:

L-7=KM-506-7S
M-7=KM-530-7S
L=KM-506
M=KM-530
□=Common Part
*=Gauge Part



Ref. No.	Parts No.	Note	Name of Parts	품 명	Q' ty	Assembly No.
E-1	10-101A-2700	M-7	Fixed Mes	고정 메스	1	
E-2	SC-A301-4119	L-7, M-7	Screw (9/64" n=40)	흡블이 접시 작은나사(9/64" n=40)	1	
E-3	SC-0137-2700	L-7, M-7	Screw (1/8" n=40)	고정메스 장력 조절나사(1/8" n=40)	1	
E-4	SN-0103-2700	L-7, M-7	Nut (1/8" n=40)	고정메스 장력 조절나사 너트(1/8" n=40)	1	
E-5	10-005A-2700	L-7, M-7	Thread Retaining Plate	실가리개	1	
E-6	SC-0543-2302	L-7, M-7	Screw (11/64" n=40)	톱 카바 힌지 고정나사(11/64" n=40)	1	
E-7	01-017W-1600	L-7, M-7	Washer For E-6	뿔뚜껑 씌와셔	1	
E-8	10-106A-2700	L-7, M-7	Rotary Mes	회전메스(7AN414)	1	
E-9	SC-A154-4114	L-7, M-7	Screw (11/64" n=40)	접시머리 보울트(11/64" n=40)	2	
E-10	10-108A-257A	L-7, M-7	Thread Trimming Holder	사절홀더	1	
E-11	10-009C-2700	L-7, M-7	Stop Ring For E-11	스냅링 (φ 15)	1	
E-12	10-110W-2700	L-7, M-7	Washer For E-11	사절 홀더 와셔	1	
E-13	10-011A-2700	L-7, M-7	Needle Bearing	니이들 베어링	1	
E-14	10-015A-5307	L-7, M-7	Thread Trimming Lever Connecting Link	사절레버 연결링크	1	
E-15	10-013S-257A	L-7, M-7	Stud Screw For E-15	사절레버 연결링크 단나사	2	
E-16	SN-0101-1600	L-7, M-7	Nut (11/64" n=40)	육각너트(11/64" n=40)	1	
E-17	10-114A-257A	L-7, M-7	Thread Trimming Lever	사절 레버	1	
E-18	SC-0108-2350	L-7, M-7	Screw (M6)	육각구멍볼이 보울트(M6)	1	
E-19	10-115A-257A	L-7, M-7	Thread Trimming Shaft	사절축	1	
E-20	10-116W-257A	L-7, M-7	Thread Trimming Shaft Washer	사절축 와셔	1	
E-21	43-009C-1600	L-7, M-7	E-Ring (φ 9)	제어체 축링(E링 9)	1	
E-22	10-017A-257A	L-7, M-7	Return Spring Guide Bushing	리턴 스프링 가이드 붓싱	1	
E-23	10-018G-257A	L-7, M-7	Slide Arm Return Spring	슬라이드 아암 리턴 스프링	1	
E-24	10-119A-257A	L-7, M-7	Slide Arm	슬라이드 아암	1	
E-25	10-066A-7507	L-7, M-7	Roller	로울러	1	
E-26	10-067S-7507	L-7, M-7	Stud Screw For E-26	로울러 단나사	1	
E-26-1	07-011W-1230	L-7, M-7	Washer	와셔	1	
E-27	SN-0115-7400	L-7, M-7	Nut (3/16" n=32)	육각너트(3/16" n=32)	1	
E-28	10-044R-5607	L-7, M-7	Cushion Washer For E-20	쿠션 고무(B)	2	
E-29	10-121A-257A	L-7, M-7	Cam Follower Crank	사절캠 중동 크랭크	1	
E-30	15-002S-5607	L-7, M-7	Screw For E-30	노루발 상하운동 캠 고정나사	2	
E-31	10-032S-257A	L-7, M-7	Stopper Screw	스토퍼 쿠션 나사	1	
E-31-1	10-032R-257A	L-7, M-7	Cushion Rubber for E-32	스토퍼 쿠션 고무	1	
E-32	SN-0105-3400	L-7, M-7	Nut (15/64" n=28)	육각너트(15/64" n=28)	1	
E-33	10-122P-257A	L-7, M-7	Stopper Pin	스토퍼 핀(베드 部)	1	
E-34	10-023G-257A	L-7, M-7	Spring For E-30	사절캠 중동 크랭크 스프링	1	
E-35	10-124C-257A	L-7, M-7	Spring Holder	스프링 걸이	1	
E-36	SC-0548-7400	L-7, M-7	Screw (3/16" n=28)	흡블이 납작 작은나사(3/16" n=28)	2	
E-37	10-125A-257A	L-7, M-7	Thread Trimming Cam	사절캠	1	
E-38	SC-A308-4517	L-7, M-7	Screw (1/4" n=40)	육각구멍볼이 멈춤나사(1/4" n=40)	2	
E-39	10-126A-257A	L-7, M-7	Clutch Lever	클러치 레버	1조	
E-40	10-027S-257A	L-7, M-7	Stud Screw For E-40	클러치 레버 작동핀 나사	1	
E-41	SN-0105-3400	L-7, M-7	Nut (15/64" n=28)	육각너트(15/64" n=28)	1	
E-42	43-004S-3400	L-7, M-7	Clutch Lever Moving Pin Screw	무릎 올림봉 단나사	1	
E-43	SC-000549-00	L-7, M-7	Stud Screw For E-48	솔레노이드 연결링크 단나사	1	
E-44	SN-0115-7400	L-7, M-7	Nut (3/16" n=32)	육각너트(3/16" n=32)	1	
E-45	10-029A-257A	L-7, M-7	Base Plate	베이스 플레이트	1	
E-46	SC-0548-7400	L-7, M-7	Screw (3/16" n=28)	흡블이 납작 작은나사(3/16" n=28)	3	
E-47	10-130A-257A	L-7, M-7	Solenoid Connection Link	솔레노이드 연결링크	1	
E-48	10-131P-257A	L-7, M-7	Solenoid Pin	솔레노이드 핀	1	
E-49	SC-0496-3710	L-7, M-7	Screw (11/64" n=40)	흡블이 납작 작은나사(11/64" n=40)	1	
E-50	04-009C-3710	L-7, M-7	E-Ring (φ 5)	E링 (φ 5)	1	
E-51	10-044A-2507	L-7, M-7	Thread Trimming Solenoid Ass'y	사절 솔레노이드 (STT-5)	1조	
E-52	10-033A-257A	L-7, M-7	Base For E-52	사절 솔레노이드 베이스	1	
E-53	01-020W-2350	L-7, M-7	Washer For E-52	싱크로베이스 스프링 와셔(φ 6)	2	
E-54	SC-0183-2700	L-7, M-7	Screw (15/64" n=28)	흡블이 납작 작은나사(15/64" n=28)	2	

NOTE:

L-7=KM-506-7S
M-7=KM-530-7S
L=KM-506
M=KM-530
□=Common Part
*=Gauge Part

F

Mes Driving Mechanism 메스 구동 관계

