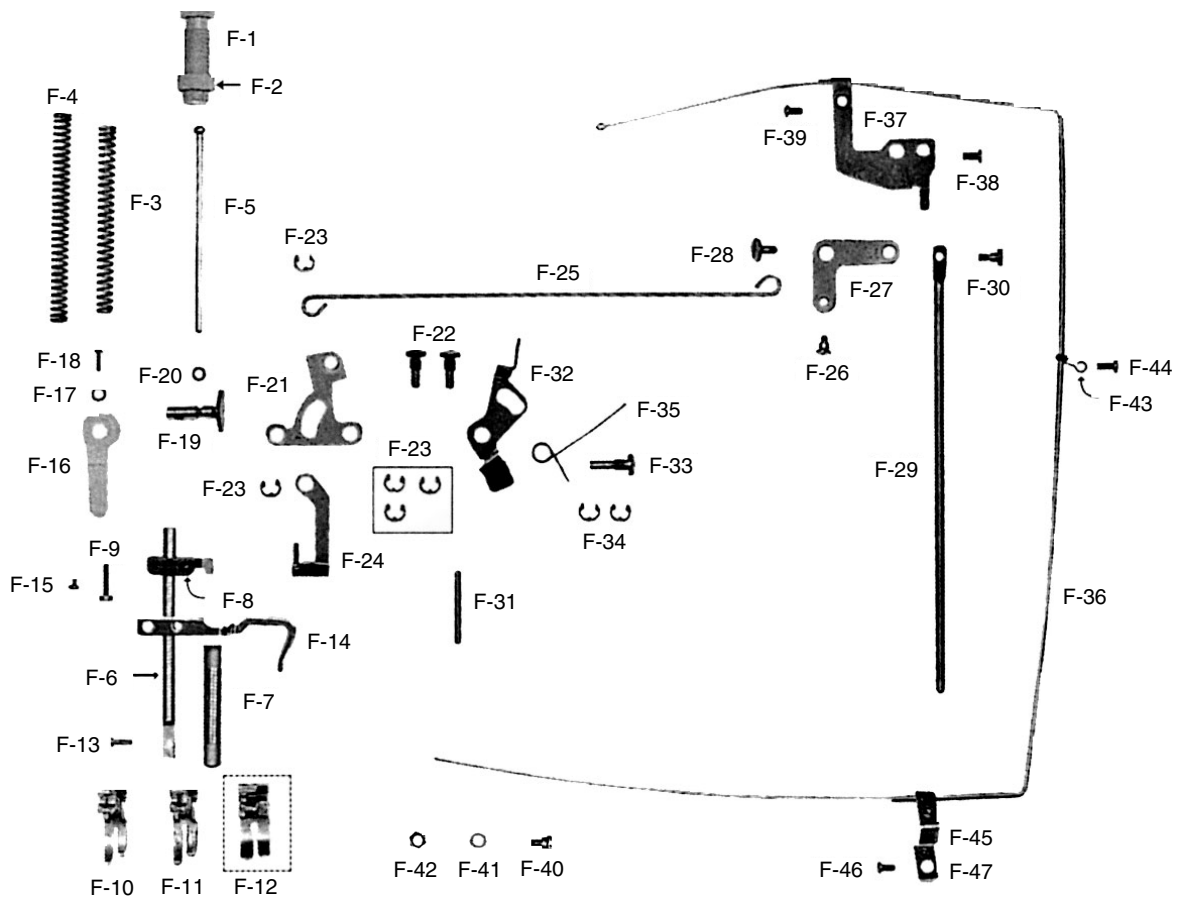


F

Presser Foot & Tension Release Mechanism 노루발 및 실 늦추기 관계



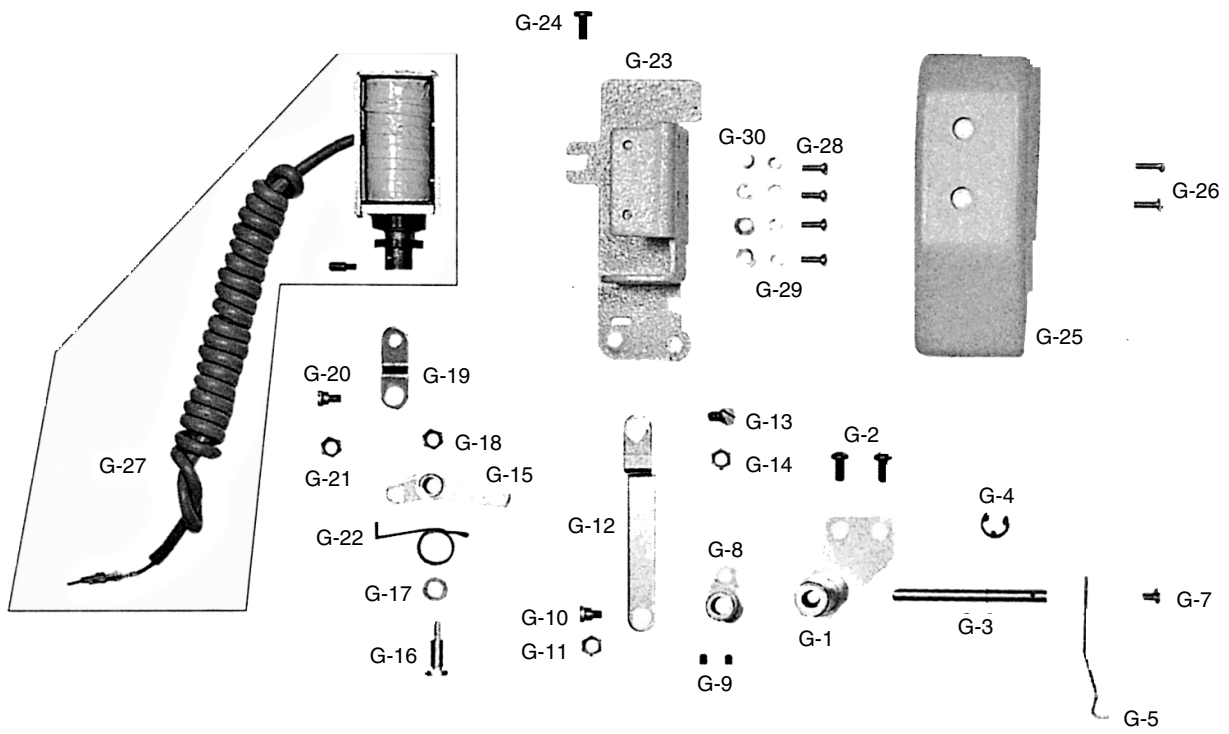
Ref. No.	Parts No.	Note	Name of Parts	품 명	Q' ty	Assembly No.
F-1	SC-0339-1230		Screw(9/16" n=20)	압력조절나사(9/16" n=20)	1	
F-2	05-002C-2500		Presser Adjusting Nut	압력 조절나사 너트	1	
F-3	05-014C-250A	A, A-7	Presser Adjusting Spring(A-TYPE)	압력 조절스프링(A形)	1	
F-4	05-014C-250B	B, B-7	Presser Adjusting Spring(B-TYPE)	압력 조절스프링(B形)	1	
F-5	05-007C-1230		Presser Adjusting Bar	압력 조절봉	1	
F-6	05-101A-1230		Presser Bar	누름대	1	
F-7	05-115A-2500		Presser Bar Bushing	누름대 붓싱	1	
F-8	05-103A-1370		Presser Bar Holder	누름대 잡이	1	
F-9	SC-0498-3710		Screw(11/64" n=40)	가마잡이 나사(11/64" n=40)	1	
F-10	GP-013150-00	A, A-7	Presser Foot Ass'y(A-TYPE)	노루발(조)	1조	
F-11	05-012A-1230	B, B-7	Presser Foot Ass'y(B-TYPE)	노루발	1조	
F-12	05-012A-235B	BH, BH-7	Presser Foot Ass'y(BH-TYPE)	노루발(MAGRIN)	1조	
F-13	SC-0157-1230		Screw(9/64" n=40)	노루발 쥘나사(9/64" n=40)	1	
F-14	01-010A-1600		Thread Guide Plate	실걸이판	1	
F-15	SC-0502-2302		Screw(9/64" n=40)	윗뚜껑 고정판 조정나사(데)(9/64" n=40)	1	
F-16	43-001A-2500		Presser Lifter	누름대 올리기	1	
F-17	02-019W-1230		Washer For F-16	상축 헬트 와셔	1	
F-18	SC-0528-1230		Screw(9/64" n=40)	톱커버 나사(우)(9/64" n=40)	1	
F-19	43-102A-2500		Presser Lifter Cam Shaft	누름대 올리기 캠축	1	
F-20	02-016R-1230		O-Ring For F-19	상축 유량 조절핀 오링	1	
F-21	43-103A-2500		Presser Lifter Link	누름대 올리기 링크	1	
F-22	43-004S-2500		Hinge Screw For F-21	누름대 올리기 링크 힌지나사	2	
F-23	04-009C-3710		E-Ring(φ5)	E링(φ5)	5	
F-24	43-105A-2500		Presser Lifter Lever	누름대 올림 레버	1	
F-25	43-106C-2500		Presser Lifter Connection Bar	누름대 올리기 연결봉	1	
F-26	43-007S-2500		Stud Screw For F-25	누름대 올리기 연결봉 단나사	1	
F-27	43-108A-2500		Knee Lifting Link	무릎 올림 링크	1	
F-28	SC-000437-00		Hinge Screw For F-27	무릎 올림 링크 힌지나사	1	
F-29	43-109C-2500		Knee Lifting Bar	무릎 올림봉	1	
F-30	43-010S-2500		Hinge Screw For F-29	무릎 올림봉 힌지나사	1	
F-31	40-003P-2500	A, A-7	Tension Release Pin	실 늦추기 핀	1	
F-32	40-105C-2500		Tension Release Plate	실 늦추기 판	1	
F-33	40-006S-2500		Stud Screw For Tension Release Plate	실 늦추기 판 힌지나사	1	
F-34	04-009C-3710		E-Ring(φ5)	E링(φ5)	2	
F-35	40-007G-2500		Spring For Tension Release Plate	실 늦추기 판 스프링	1	
F-36	GP-021212-00	A-7, B-7	Tension Release Cable Ass'y	실늦추기 케이블(組)	1조	
F-37	GP-010047-00	A-7, B-7	Tension Release Cable Holder(U)	실늦추기 케이블잡이(U)	1	
F-38	SC-0527-7600	A-7, B-7	Screw(3/16" n=28)	가스킷 쥘나사(3/16" n=28)	1	
F-39	SC-0175-1230	A-7, B-7	Screw(11/64" n=40)	와이롯드 보강판 나사(11/64" n=40)	1	
F-40	GP-013512-00	A-7, B-7	Screw(9/32" n=28)	실늦추기 케이블 고정나사	1	
F-41	01-038W-1230	A-7, B-7	Spring Washer	스프링 와셔	1	
F-42	SN-000071-00	A-7, B-7	Nut (9/32" n=28)	너트	1	
F-43	44-026G-7400	A-7, B-7	Tension Release Cable Holder(M)	헬트 잡이 스프링	1	
F-44	SC-0548-7400	A-7, B-7	Screw(3/16" n=28)	다이알 판 나사(3/16" n=28)	1	
F-45	40-211A-257A	A-7	Tension Release Cable Holder(L)(φ5)	실늦추기 케이블 잡이(L)	1	
F-46	SC-0175-1230	A-7, B-7	Screw(11/64" n=40)	와이롯드 보강판 나사(11/64" n=40)	1	
F-47	40-210A-257A	B-7	Tension Release Cable Holder(φ5)	케이블 잡이	1	

NOTE:

A-7=KM-250A-7S
 B-7=KM-250B-7S
 A=KM-250A
 B=KM-250B
=Common Part



Thread Wiper Mechanism 와이퍼 관계

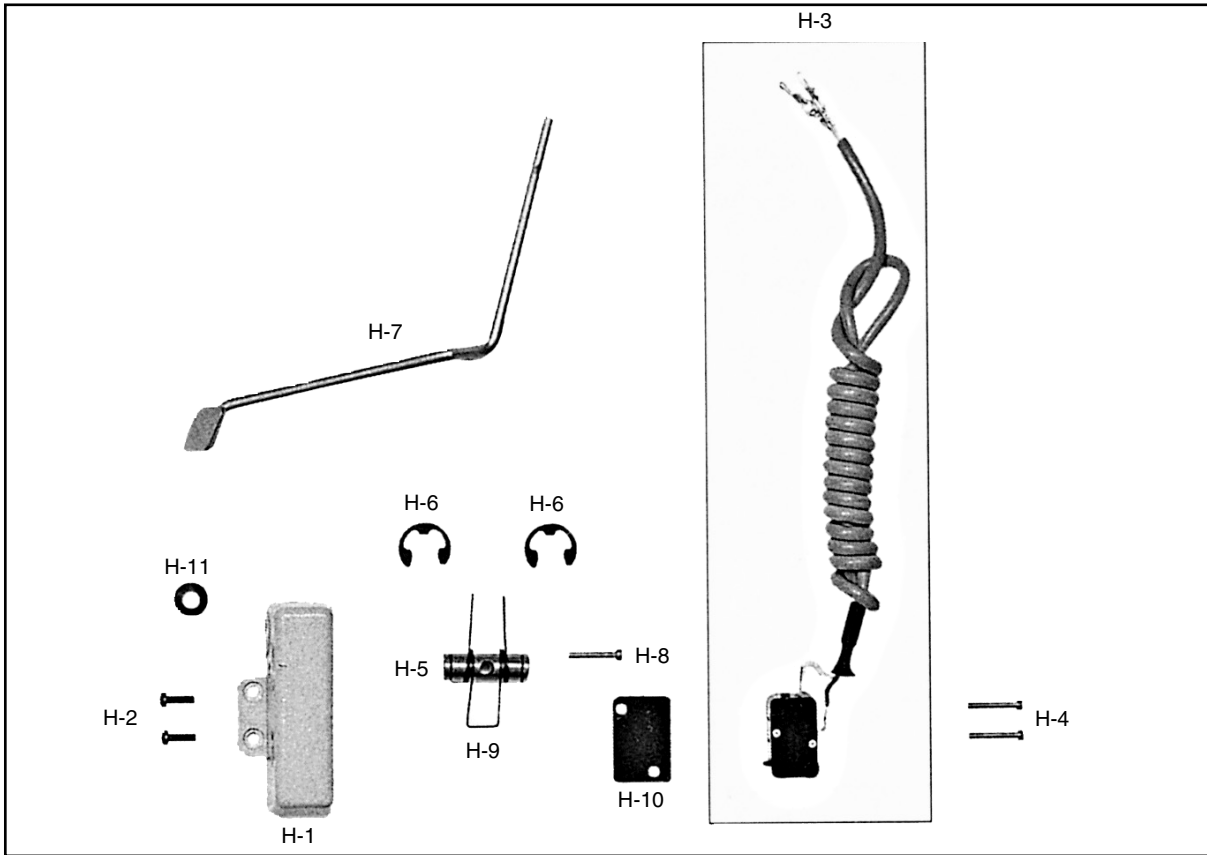


Ref. No.	Parts No.	Note	Name of Parts	품 명	Q' ty	Assembly No.
G-1	11-001A-257A	A-7, B-7	Wiper Bracket Ass'y	와이퍼 브라켓(組)	1조	
G-2	SC-0548-7400	A-7, B-7	Screw(3/16" n=28)	다이알 판 쥘나사(3/16" n=28)	2	
G-3	GP-010493-00	A-7, B-7	Wiper Rotation Shaft	와이퍼 회전축	1	
G-4	04-009C-3710	A-7, B-7	E-Ring(φ 5)	E링(φ 5)	1	
G-5	11-003A-257A	A-7, B-7	Wiper	와이퍼	1	
G-7	SC-0120-1230	A-7, B-7	Screw(9/64" n=40)	오일 펌프 커버 나사(9/64" n=40)	1	
G-8	11-106A-257A	A-7, B-7	Wiper Crank Ass'y	와이퍼 크랭크(組)	1조	
G-9	SC-0105-7500	A-7, B-7	Screw(M4)	등메스 축 카라 고정나사(M4)	1	
G-10	16-113S-3710	A-7, B-7	Hinge Screw For G-8	지그자그 연결링크 단나사(도금)	1	
G-11	SN-0101-1600	A-7, B-7	Nut(11/64" n=40)	스프링결이 축 나사 너트(11/64" n=40)	1	
G-12	11-007A-257A	A-7, B-7	Wiper Rod	와이퍼 로드	1	
G-13	16-113S-3710	A-7, B-7	Hinge Screw For G-12	지그자그 연결링크 단나사(도금)	1	
G-14	SN-0101-1600	A-7, B-7	Nut(11/64" n=40)	스프링결이 축 나사너트(11/64" n=40)	1	
G-15	11-008A-257A	A-7, B-7	Wiper Driving Link Ass'y	와이퍼 요동링크(組)	1조	
G-16	11-009S-257A	A-7, B-7	Hinge Screw For G-15	와이퍼 요동링크 힌지나사	1	
G-17	10-020W-2700	A-7, B-7	Washer For G-15	스토파 쥘와셔	1	
G-18	SN-0101-1600	A-7, B-7	Nut(3/16" n=32)	스프링결이 축 나사 너트(3/16" n=32)	1	
G-19	11-010A-257A	A-7, B-7	Wiper Solenoid Connection Link	와이퍼 솔레노이드 연결링크	1	
G-20	16-113S-3710	A-7, B-7	Hinge For G-19	지그자그 연결링크 단나사(도금)	1	
G-21	SN-0101-1600	A-7, B-7	Nut(11/64" n=40)	스프링결이 축 나사 너트(11/64" n=40)	1	
G-22	11-011G-257A	A-7, B-7	Wiper Spring	와이퍼 스프링	1	
G-23	11-112A-257A	A-7, B-7	Wiper Base	와이퍼 베이스	1	
G-24	SC-0548-7400	A-7, B-7	Screw(3/16" n=28)	다이알 판 쥘나사(3/16" n=28)	3	
G-25	11-013C-257A	A-7, B-7	Wiper Cover	와이퍼 커버	1	
G-26	SC-0120-1230	A-7, B-7	Screw(9/64" n=40)	오일펌프 커버 나사(9/64" n=40)	2	
G-27	11-015A-2507	A-7, B-7	Wiper Solenoid Ass'y	와이퍼 솔레노이드(SWP-5)	1조	
G-28	SC-0196-2700	A-7, B-7	Screw(M3×0.5)	솔레노이드 부착 고정나사(M3×0.5)	4	
G-29	11-016W-2700	A-7, B-7	Spring Washer For G-27	솔레노이드 부착 스프링 와셔	4	
G-30	11-017W-2700	A-7, B-7	Washer For G-27	솔레노이드 부착 평와셔	4	

NOTE:

A-7=KM-250A-7S
 B-7=KM-250B-7S
 A=KM-250A
 B=KM-250B
=Common Part

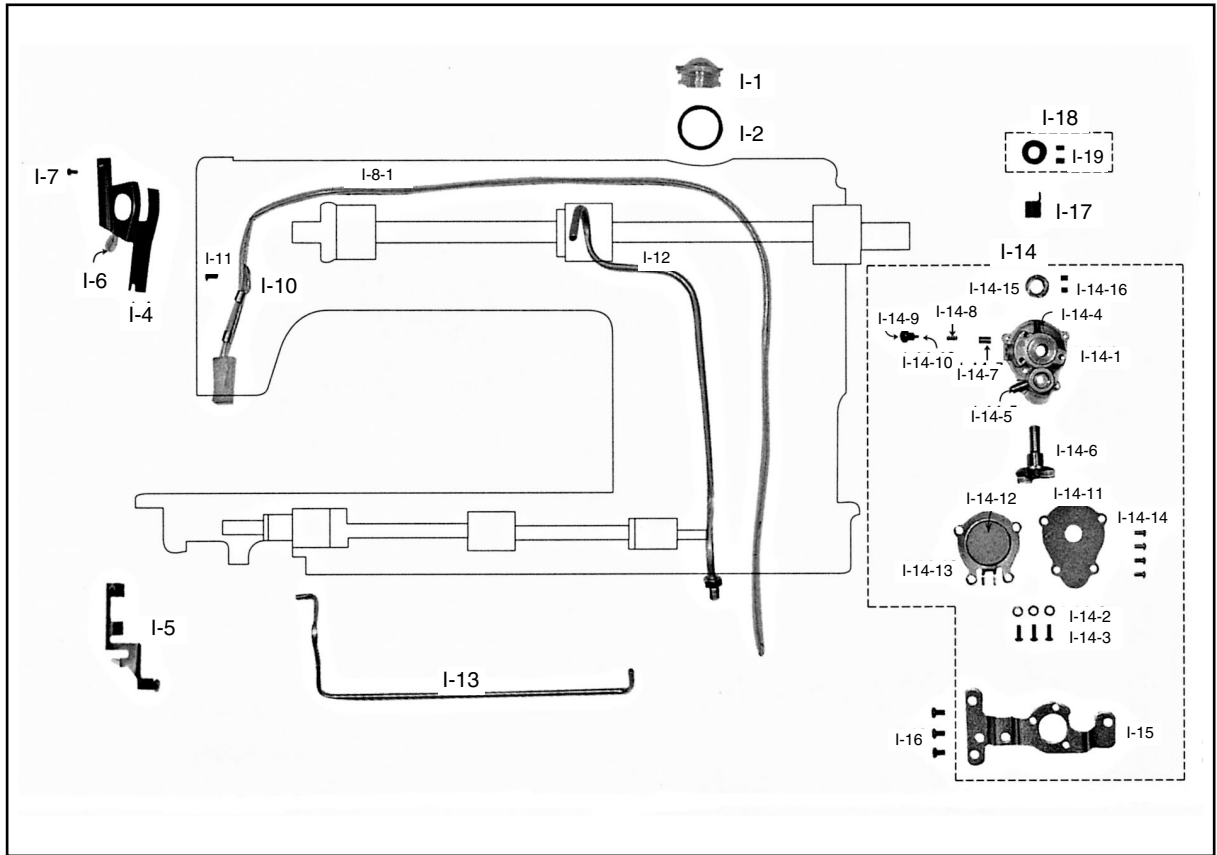
Reverse Button Mechanism 역진 버튼 관계



Ref. No.	Parts No.	Note	Name of Parts	품명	Q'ty	Assembly No.
H-1	12-001A-5607	A-7, B-7	Reverse Button Case	보턴 케이스	1	
H-2	SC-0523-1230	A-7, B-7	Screw(9/64" n=40)	무릎 올림 링크 고정나사(9/64" n=40)	2	
H-3	12-131A-5607	A-7, B-7	Reverse Button S/W Ass'y	역진 보턴 스위치(조)	(2)	H-3
H-4	12-012S-2700	A-7, B-7	Screw	홈볼이 동근납작 작은나사	2	
H-5	12-104P-5607	A-7, B-7	Reverse Button Actuator Pin	역진 보턴 작동핀	1	
H-6	43-009C-1600	A-7, B-7	E-Ring(φ 9)	제어체 축링(E링9)	2	
H-7	12-101A-257A	A-7, B-7	Reverse Feed Control Lever	역진 작동 레버(組)	1	
H-8	SC-0178-7400	A-7, B-7	Screw(11/64" n=40)	윗뚜껑 쥘나사(좌)(11/64" n=40)	1	
H-9	12-008G-5607	A-7, B-7	Spring For H-7	역진 보턴 스위치 누름대 S/P	1	
H-10	12-009R-5607	A-7, B-7	Insulated Rubber	스위치 받침 절연 고무	1	
H-11	12-010A-5607	A-7, B-7	Reverse Button Cable Bushing	역진 보턴 케이블 붓싱	1	

NOTE:

A-7=KM-250A-7S
 B-7=KM-250B-7S
 A-7=KM-250A
 B-7=KM-250B
=Common Part



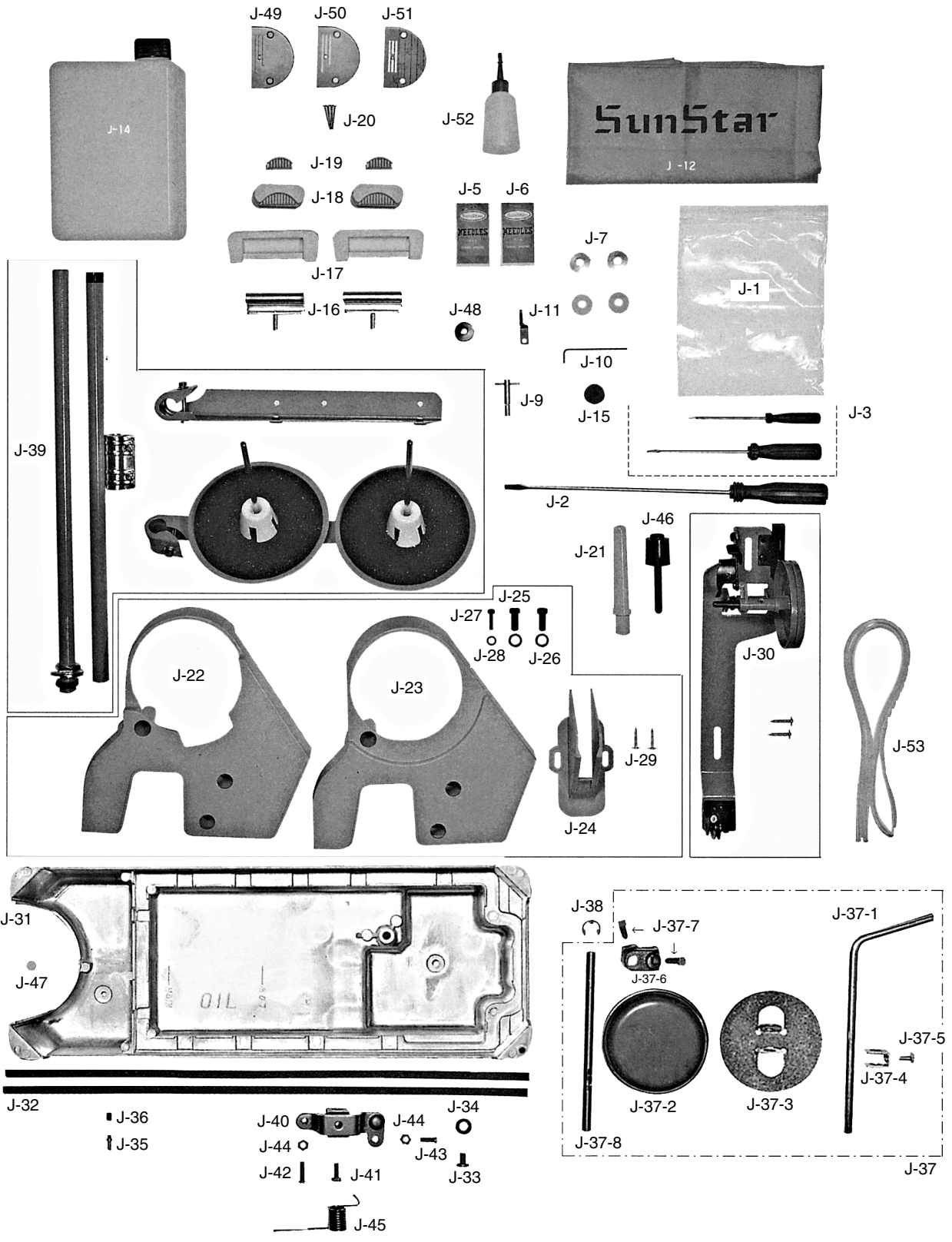
Ref. No.	Parts No.	Note	Name of Parts	품명	Q'ty	Assembly No.
I-1	44-001C-2500		Oil Gauge Window	유창	1	
I-2	44-002R-2500		O-Ring For I-1	유창 오링 (G25)	1	
I-4	44-120A-1600	A. A-7	Arm Oil Shield	면판 유방판	1	
I-5	44-131C-1230	B. B-7	Arm Oil Shield	바늘대 급유판	1	
I-6	44-0000-1230		Oil Wick	오일심지	1	
I-7	SC-0120-1230		Screw(9/64" n = 40)	오일펌프 커버 나사(9/64" n = 40)	1	
I-8-1	44-012C-1230		Oil Return Tube	환류 파이프	1	
I-10	44-117A-1600		Oil Return Tube Holder	환류 파이프 잡이	1	
I-11	SC-0548-7400		Screw(3/16" n = 28)	다이알 판 쥘나사(3/16" n = 40)	1	
I-12	44-008P-2500		Upper Shaft Oil Pipe Ass'y	상축 급유 파이프(組)	1	
I-13	44-009P-2500		Oil Pipe For Lower Shaft	하축 급유 파이프	1	
I-14	44-150A-2500		Oil Pump Ass'y	오일펌프(조)	1	
I-14-1	44-012A-2350		Oil Pump Body	오일 펌프 몸체	(1)	I-14
I-14-2	44-011W-1600		Washer For I-14-1	오일 펌프 몸체 쥘나사 와셔(40)	(3)	
I-14-3	SC-0528-1230		Screw(9/64" n = 40)	톱커버 나사(우)(9/64" n = 40)	(3)	
I-14-4	44-010C-1600		Nipple For Oil Return Pipe	환류 파이프 니플	(1)	
I-14-5	44-009C-1600		Oil Nipple For Lower Shaft	하축 급유 니플	(1)	
I-14-6	44-126A-1230		Impeller	임펠러	(1)	
I-14-7	44-117A-1230		Piston	피스톤	(1)	
I-14-8	44-118G-1230		Piston Spring	피스톤 스프링	(1)	
I-14-9	44-119S-1230		Pin Screw For I-14-8	피스톤 스프링 쥘나사	(1)	
I-14-10	44-120P-1230		Pin For I-14-8	피스톤 스프링 핀 (RP 2×8)	(1)	
I-14-11	44-104C-2350		Cover For Oil Pump	오일 펌프 커버	(1)	
I-14-12	44-024C-1230		Oil Pump Cap	오일 펌프 헬터 캡	(1)	
I-14-13	44-105C-2350		Magnetic Holder	자석잡이	(1)	
I-14-14	44-120S-1230		Screw(9/64" n = 40)	오일 펌프 커버 나사(+2.5mm)	(4)	
I-14-15	44-119A-1230		Collar For Impeller Shagt	오일 펌프 카라	(1)	
I-15	44-010A-2500		Oil Pump Bracket	오일 펌프 브라켓	1	
I-16	SC-0548-7400		Screw(3/16" n = 28)	다이알 판 쥘나사(3/16" n = 28)	3	
I-17	44-016G-1230		Oil Pump Connection Spring	오일 펌프 조인프 스프링	1	
I-18	44-115A-1230		Oil Pump Connection Collar	오일 펌프 조인트 카라(조)	1	
I-19	SC-0542-1230		Screw(11/64" n = 40)	실닛추기 고정나사(11/64" n = 40)	2	

NOTE:

A-7=KM-250A-7S
 B-7=KM-250B-7S
 A-7=KM-250A
 B-7=KM-250B
 □=Common Part

J

Accessories 악세서리



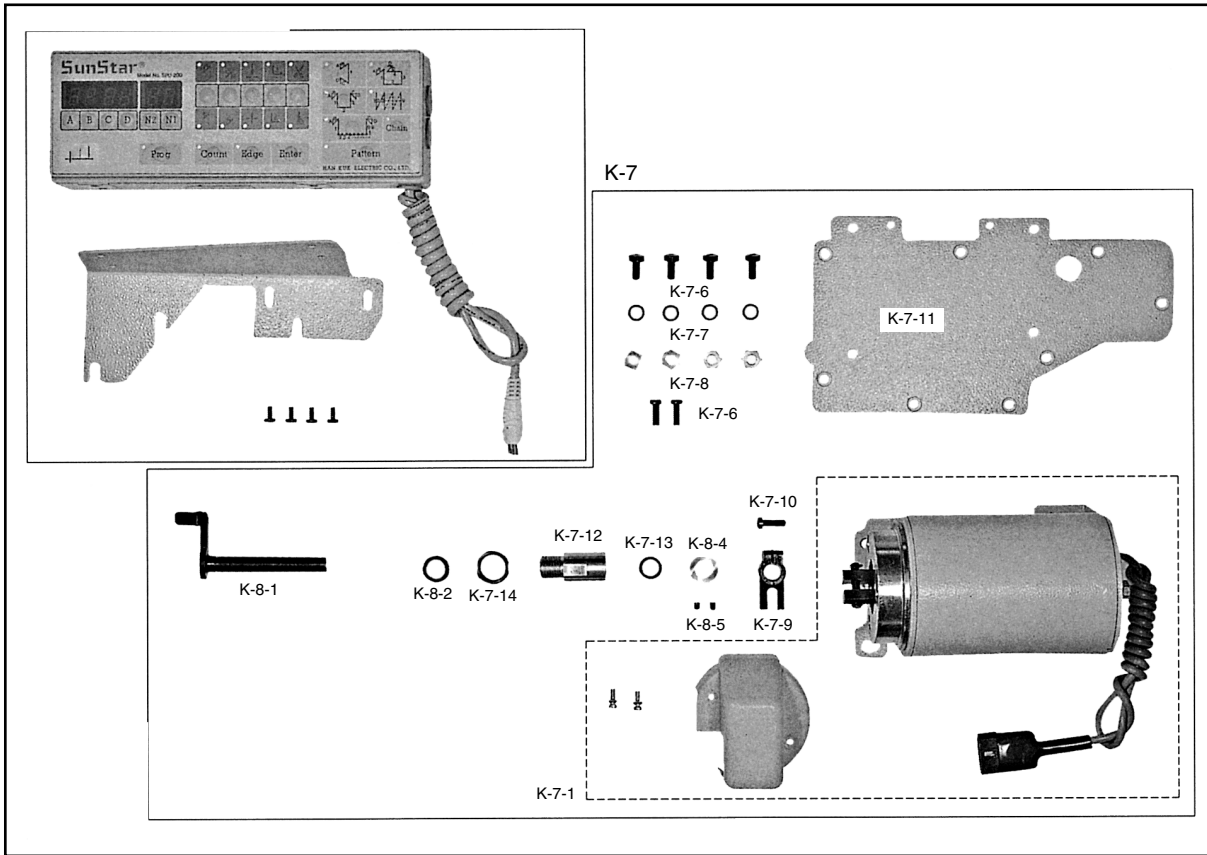
Ref. No.	Parts No.	Note	Name of Parts	품 명	Q' ty	Assembly No.
J-1	91-001C-1230		Accessory Bag	악세서리 박스	1	
J-2	91-102C-1230		Driver(Large)	드라이버(大)	1	
J-3	91-103C-1230		Driver(Middle, Small)	드라이버(中,小)	1	
J-5			Needle(A-Type)	바늘(A형)	5	
J-6			Needle(B-Type)	바늘(B형)	5	
J-7	07-105A-2700		Bobbin(AL)	보빈	4	
J-9	91-105C-2700	A-7, B-7	Spanner	고정메스 장력 조절용 스패너	1	
J-10	91-001C-2700	A-7, B-7	L Wrench(2mm)	L 렌치(2mm)	1	
J-11	10-201A-2700	A-7, B-7	Fixed Mes	고정메스(극진사용)	1	
J-12	91-106C-2700	A-7, B-7	Head Cover	미싱커버(대)	1	
J-14	91-008C-1230		Oil Tank	오일 캔	1	
J-15	44-010C-1230		Magnetic	자석	1	
J-16	01-043C-1230		Head Hinge	힌지	2	
J-17	01-042R-1230		Rubber Cushion For Hinge	힌지 고무(대)	2	
J-18	01-241R-1230		Head Support Rubber "A"	힌지 고무(중)	2	
J-19	01-213R-1230		Head Support Rubber "B"	힌지 고무(소)	2	
J-20			Nail	못	4	
J-21	GP-012352-00		Head Rest	미싱 받침대	1	
J-22	60-001A-2500	A-7, B-7	Belt Cover "A"	벨트 커버 A(SERVO)	1	
J-23	60-003A-2500	7N	Belt Cover "A" (FOR NP MOTOR)	벨트 커버 A(NP)	1	
J-24	60-002A-2500		Belt Cover "B"	벨트 커버 "B"	1	
J-25	SC-0344-8260		Screw(5/16" n=24)	포스트 고정나사(5/16" n=24)	2	
J-26	09-025W-8270		Washer For J-22,23	새들 쥘나사 와셔	2	
J-27	SC-0184-4118		Screw(3/16" n=28)	홈볼이 넵비 작은나사(3/16" n=28)	1	
J-28	10-020W-2700		Washer For J-22,23	스토퍼 쥘와셔	1	
J-29	91-002S-3400		Nail For J-24	목나사	2	
J-30	41-101A-1230		Bobbin Winder Ass'y	실감기(組)	1조	
J-31	44-012A-2500		Oil Pan	오일팬	1	
J-32	44-003M-1230		Oil Pan Gasket	오일팬 가스켓	2조	
J-33	SC-0347-1230		Screw(M8×1.25)	배유 구멍 마개 나사(M8×1.25)	1	
J-34	44-005R-1230		Packing For J-33	배유 구멍 마개 나사 오링	1	
J-35	44-032C-1230		Oil Pan Nipple	오일팬 니플	1	
J-36	SC-0509-1230		Screw(15/64" n=28)	피이드 캠 고정나사	1	
J-37-1	43-106C-1600		Knee Lifter Shaft	무릎 받침축	1	J-37
J-37-2	43-101R-1600		Knee Lifter Pad	무릎 받침 고무	1	
J-37-3	43-102C-1600		Knee Lifter Pad Insert Plate	무릎 받침 고무잡이판	1	
J-37-4	43-101A-1230		Holder For J-37-2	무릎 받침 고무 연결 링크	1	
J-37-5	43-108S-1230		Set Screw For J-37-4	무릎 받침 연결링크 쥘나사	1	
J-37-6	43-106C-1230		Knee Lifter Arm Joint Complete	무릎 받침 연결 크랭크	1	
J-37-7	SC-0181-1230		Screw(5/16" n=18)	무릎 받침 축 고정나사(5/16" n=18)	2	
J-37-8	43-108C-1600		Shaft For J-40	제어체 축	1	
J-38	43-009C-1600		E-Ring(φ9)	제어체 축 링(E링 φ9)	1	
J-39	91-007A-2302		Thread Stand Ass'y	실패꽃이(組)	1조	
J-40	43-007A-1600		Knee Lifting Controller	제어체	1	
J-41	SC-0106-7400		Screw(15/64" n=28)	포크 쥘나사(육각)(15/64" n=28)	1	
J-42	SC-0545-1230		Screw(15/64" n=28)	제어체 운동조절나사(중)(15/64" n=28)	1	
J-43	SC-0546-1230		Screw(15/64" n=28)	제어체 운동조절나사(대)(15/64" n=28)	1	
J-44	SN-0105-3400		Nut(15/64" n=28)	수평운동 조절 축 너트(15/64" n=28)	2	
J-45	43-008G-1600		Spring For J-40	제어체 스프링	1	
J-46	43-010A-1600		Knee Base Rubber	무릎 올림봉 받침 캡	1	
J-47	04-104R-1230	7N	Rubber Cap For J-31	바늘대 상 붓싱 마개(흰색)40	1	
J-48	44-011R-2350		Packing	오일팬 누유방지 고무	1	
J-49	01-135A-123A	A, A-7	Needle Plate(A-Type)	침판(A형)	1	
J-50	01-135A-123B	B, B-7	Needle Plate(B-Type)	침판(B형)	1	
J-51	06-135A-235B	BH	Needle Plate(BH-Type)	침판(BH형)	1	
J-52	91-011C-1230		Oil Tank	유차	1	
J-53	44-012C-1230		Oil Return Tube	환류 파이프	1	

NOTE:

A-7=KM-250A-7S
 B-7=KM-250B-7S
 A=KM-250A
 B=KM-250B
=Common Part

Program Unit Box & Pressor Lifting Solenoid Mechanism

프로그램 유닛 박스 및 자동 무릎 올림 관계



Ref. No.	Parts No.	Note	Name of Parts	품 명	Q' ty	Assembly No.
K-7	KM-2507	A-7, B-7	Auto Knee Lifter Solenoid Ass'y	자동무릎 올림 솔레노이드(조)	1	
K-7-1	HEC-2507	A-7, B-7	Auto Knee Lifter Solenoid Ass'y	자동무릎 올림장치(SPF-5)	(1조)	
K-7-6	SC-0183-2700	A-7, B-7	Screw(15/64" n=28)	베이스 고정나사 B(15/64" n=28)	(4)	
K-7-7	06-051W-7400	A-7, B-7	Washer For K-7-4, K-7-5	포크 쥘나사 와셔	(4)	
K-7-8	SN-0121-7400	A-7, B-7	Nut(15/64" n=28)	세구멍 실결이 너트(15/64" n=28)	(4)	
K-7-9	GP-023209-00	A-7, B-7	Knee Lifter Connection Crank	자동무릎올림 연결 크랭크(AK)	(1)	
K-7-10	SC-0497-1230	A-7, B-7	Screw(3/16" n=28)	들레크랭크(전) 고정나사(3/16" n=28)	(1)	
K-7-11	43-014A-257A	A-7, B-7	Back Cover For Knee Lifter	자동 무릎 올림 뒷뚜껑 AK	(1)	
K-7-12	43-015A-257A	A-7, B-7	Knee Lifter Shaft Bushing	자동 무릎 올림축 붓싱 AK	(1)	K-7
K-7-13	43-016R-257A	A-7, B-7	Oil Seal For K-7-12	자동 무릎 올림축 오일셀 AK	(1)	
K-7-14	43-017C-257A	A-7, B-7	Nut For Knee Lifter	자동 무릎 올림 너트 AK	(1)	
K-8-1	43-018A-257A	A-7, B-7	Knee Lifter Shaft	자동 무릎 올림축(조) AK	(1)	
K-8-2	06-021W-7400	A-7, B-7	Washer For K-8-1	역진 레마 와셔	(1)	
K-8-4	43-021A-257A	A-7, B-7	Collar For K-8-1	자동 무릎 올림축 카라 AK	(1)	
K-8-5	SC-0512-1230	A-7, B-7	Screw(11/64" n=40)	오일펌프 조인트 나사(11/64" n=40)	(2)	
K-8-6	SC-0548-7400		Screw	다이알 판 쥘나사	(2)	

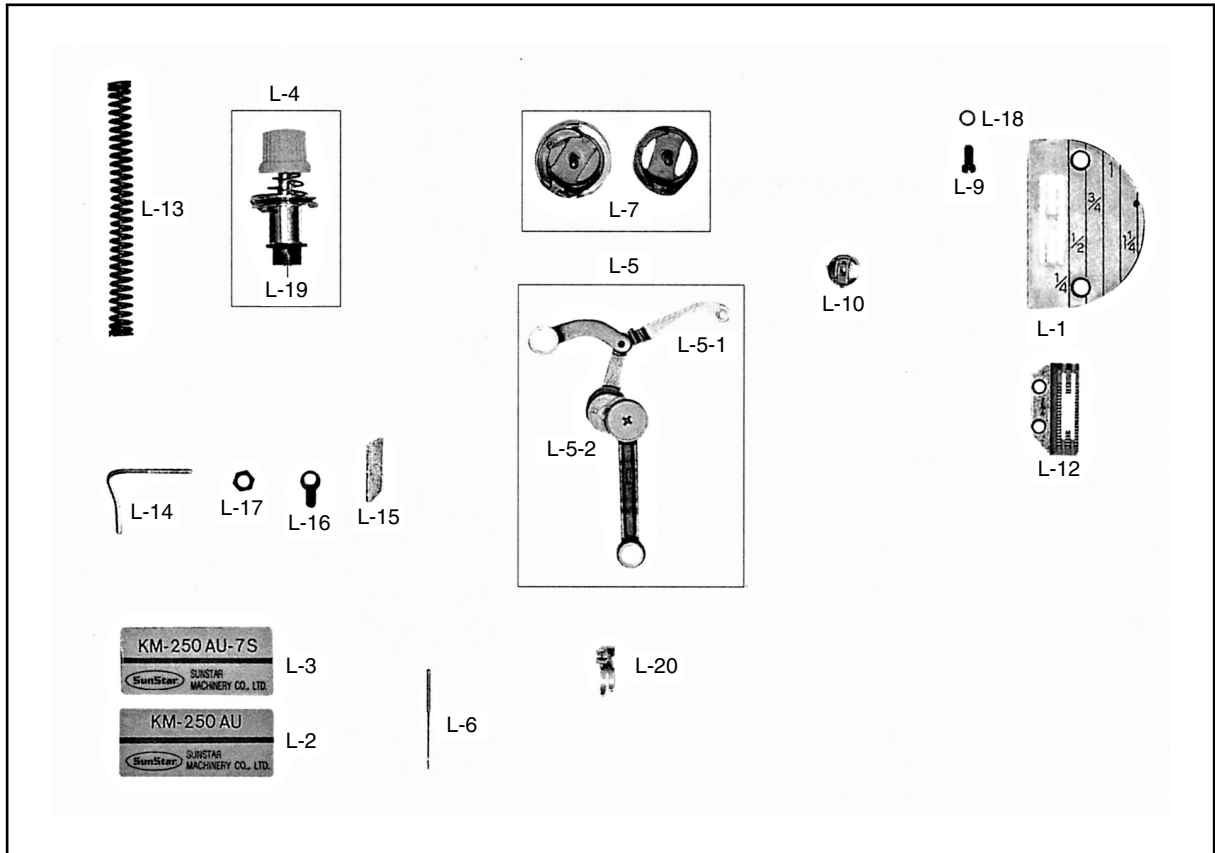
NOTE:

A-7=KM-250A-7S
 B-7=KM-250B-7S
 A=KM-250A
 B=KM-250B
=Common Part

NOTE : K-7-15, K-7-16, K-8-3 Deleted Parts List



Special Parts For
KM-250AU Series
KM-250AU 시리즈 전용 부품관계

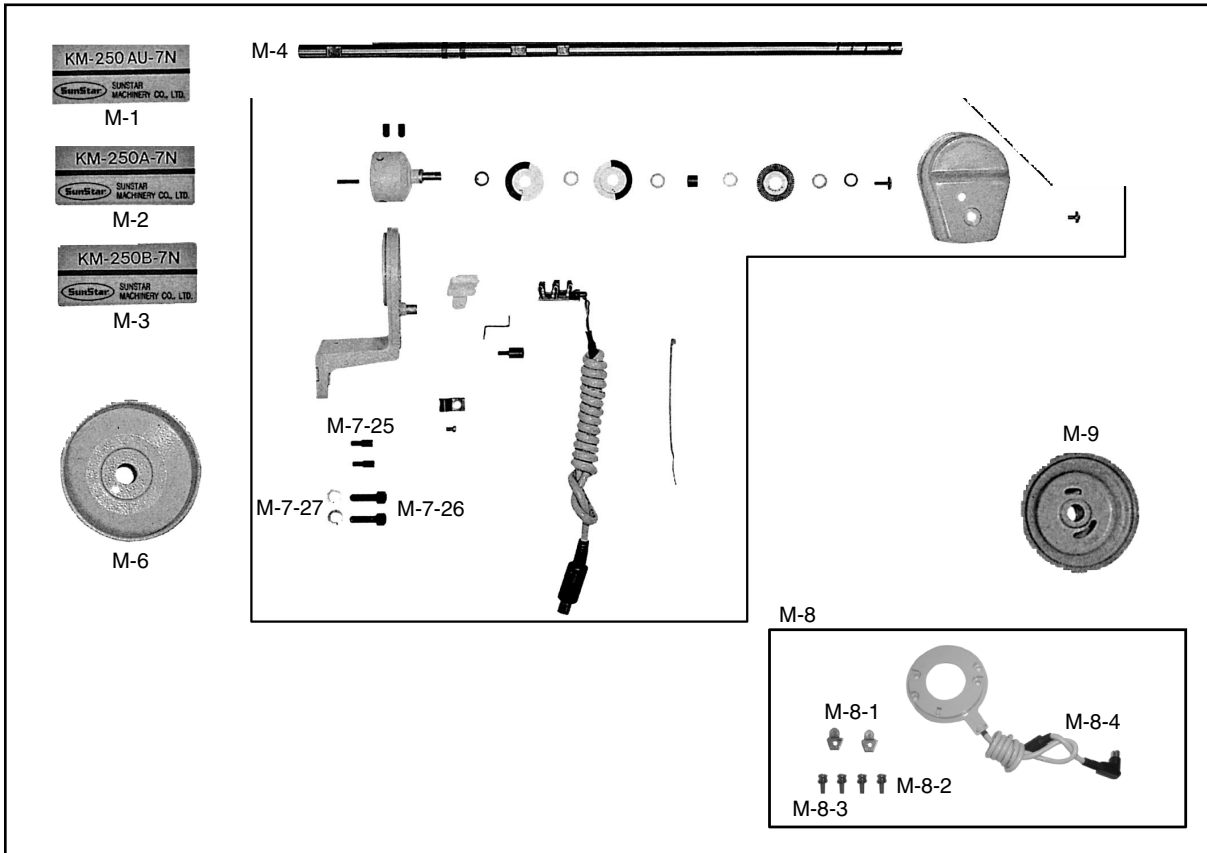


Ref. No.	Parts No.	Note	Name of Parts	품명	Q'ty	Assembly No.
L-1	01-135A-235A		Needle Plate(AU-Type)	박물용 침판	1	
L-2	01-045M-257U		Model Mark(KM-250AU)	모델마크	1	
L-3	01-045M-250U		Model Mark(KM-250AU-7S)	모델마크	1	
L-4	40-004A-257U		Thread Tension Control Ass'y	실조절 장치	(1조)	
L-5	08-101A-257U		Thread Take-Up Lever Ass'y	실채기(110-91857)	(1조)	
L-6			Needle(AU-Type)	바늘	1	
L-7	07-003A-257U		Oil-Less Rotary Hook Ass'y(For Thread Trimmer)	가마HSH-7.94BTR(P)	1조	
L-9	07-005S-250U		Oil Protection Screw For Lower Shaft	하축 급유 마개 나사	1	
L-10	07-106A-123A		Bobbin Case Ass'y	보빈 케이스	1조	
L-12	06-107A-257U		Feed Dog(AU-Type)	박물용 톱니	1	
L-13	05-014C-257U		Presser Adjusting Spring	압력 조절 스프링	1	
L-14	05-013C-257U		Arm Thread Guide(L)	Arm 실안내(L)	1	
L-15	05-115C-257U		Arm Thread Guide Holder Plates	Arm 실안내 잡이판	1	
L-16	05-116W-257U		Washer For Arm Thread Guide	Arm 실안내 고정와셔	1	
L-17	11-017C-7507		Nut For Arm Thread Guide	와이퍼 링크 A 연결 단나사 너트	1	
L-18	07-004R-250U		O-Ring For L-9	하축급유 마개나사 오링	1	
L-19	40-008R-1230		Cap For Tension Release Pin	실 늦추기 핀 캡	1	
L-20	05-005A-1600		Presser Foot	노루발	1	

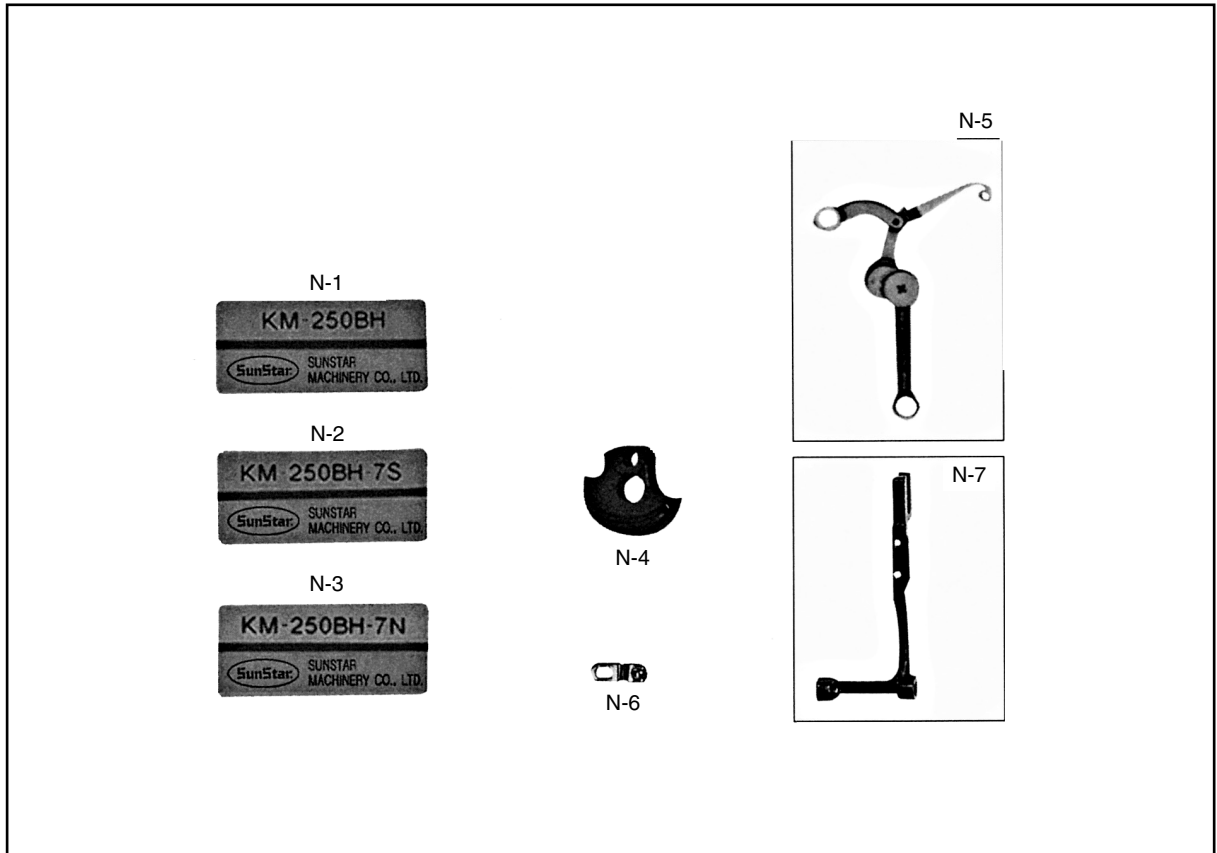
Special Parts For

[KM-250AU-7N · KM-250A-7N · KM-250B-7N]

[KM-250AU-7N · KM-250A-7N · KM-250B-7N] 전용 부품관계



Ref. No.	Parts No.	Note	Name of Parts	품 명	Q' ty	Assembly No.
M-1	01-45NP-257U	외장형	Model Mark(KM-250AU-7N)	모델마크(KM-250AU-7N)	1	
M-2	01-45NP-257A	외장형	Model Mark(KM-250A-7N)	모델마크(KM-250A-7N)	1	
M-3	01-45NP-257B	외장형	Model Mark(KM-250B-7N)	모델마크(KM-250B-7N)	1	
M-4	02-101A-257N	외장형	Upper Shaft(NP-Type)	상축(NP용: L = 431mm)	1	
M-6	02-003A-2350	외장형	Pulley	풀리	1	
M-7-25	01-019P-2350	외장형	Guide Pin For Synchronizer	싱크로 베이스 기준핀	(2)	12-0000-4701 싱크로 (외장형)-N.P
M-7-26	SC-0108-4113	외장형	Screw(M6)	육각구멍볼이 보울트(M6)	(2)	
M-7-27	01-020W-2350	외장형	Washer For Synchronizer	싱크로 베이스 스프링 와셔(φ6)	(2)	
M-8		내장형	Synchronizer Ass'y	싱크로나이저	1조	M-8
M-8-1	11-020A-2500	내장형	Magnetic Holder	마그네틱 홀더	(2)	
M-8-2	11-022W-2500	내장형	Washer For B-51-1	마그네틱 홀더 쥘와셔	(4)	
M-8-3	11-021S-2500	내장형	Screw For B-51-1	마그네틱 홀더 쥘나사	(4)	
M-8-4	13-0000-SE55	내장형	Synchronizer Ass'y (Servo)	싱크로나이저(조)Servo	(1조)	
M-9	02-207A-257A		Pulley(Only For Trimming M/C)	풀리	1	

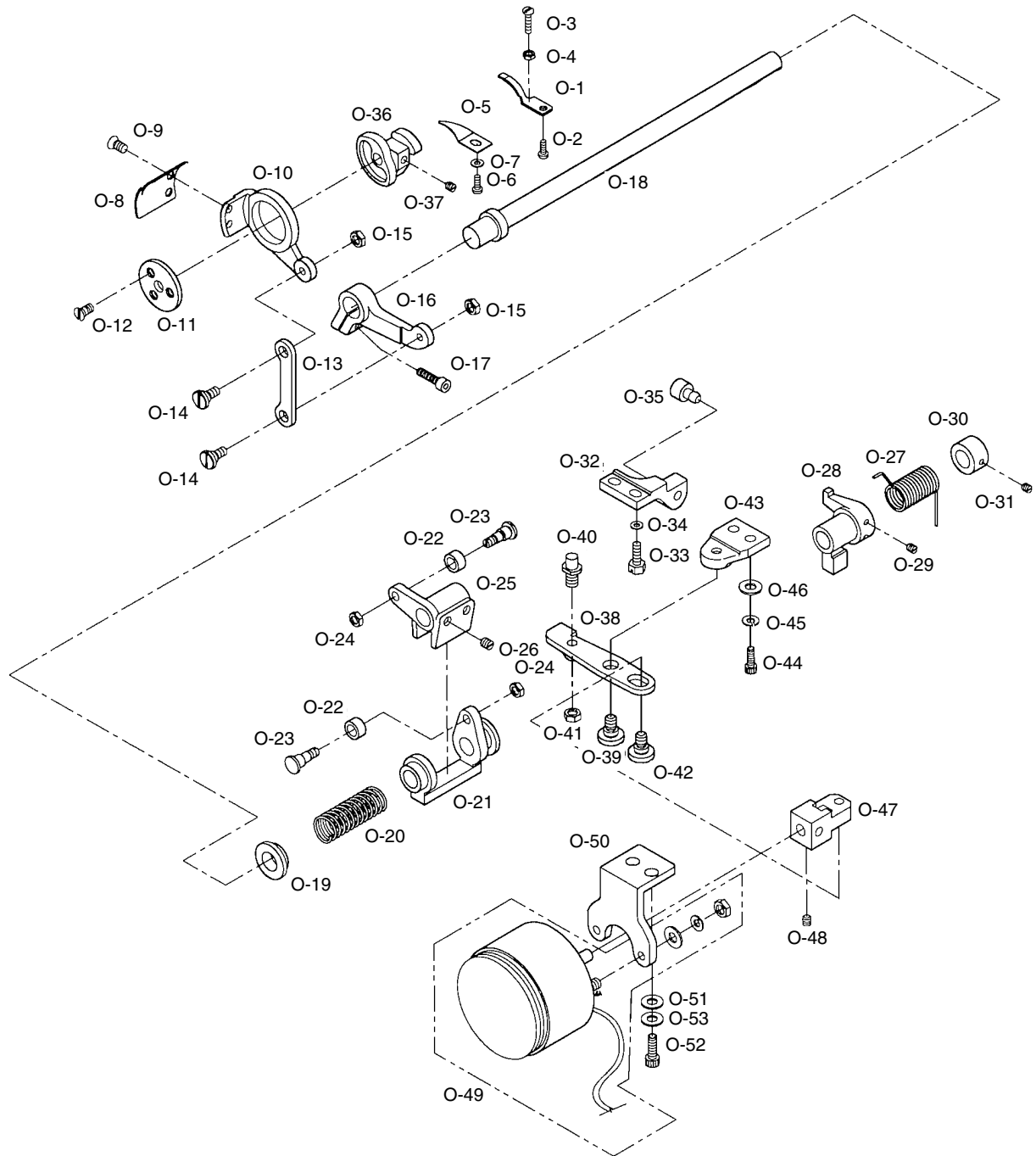


Ref. No.	Parts No.	Note	Name of Parts	품 명	Q' ty	Assembly No.
N-1	01-045M-250H		Model Mark(KM-250BH)	모델마크(KM-250BH)	1	
N-2	01-045M-257H		Model Mark(KM-250BH-7S)	모델마크(KM-250BH-7S)	1	
N-3	01-45NP-257H		Model Mark(KM-250BH-7N)	모델마크(KM-250BH-7N)	1	
N-4	01-102A-250H		Link Cam(BH-Type)	링크캠(BH形)	1	
N-5	08-101A-25BH		Thread Take-Up Lever Ass'y	실채기(조)	1	
N-6	01-003C-250B		Thread Guide For A-5	면판 실결이	1	
N-7	06-315A-2350		Feed Bar(BH-Type)	톱니 받침	1	



Special Parts For KM-250BL Series

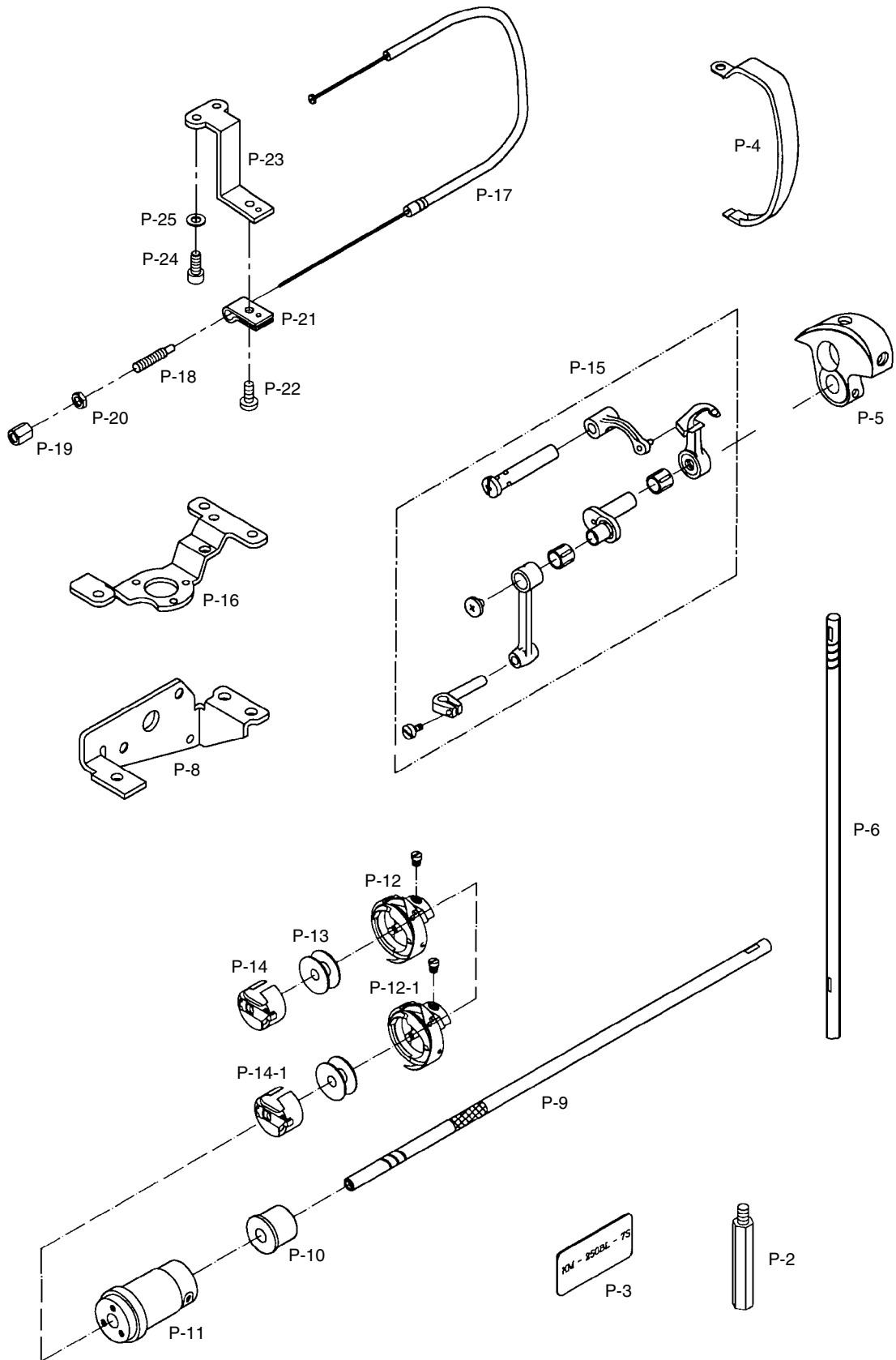
KM-250BL 시리즈 전용 부품 관계



Ref. No.	Parts No.	Note	Name of Parts	품 명	Q' ty	Assembly No.
O-1	10-101A-64L7		Fixed Mes	고정메스	1	
O-2	SC-A301-4119		Screw(9/64" n=40)	고정메스 고정나사(9/64" n=40)	1	
O-3	SC-0137-2700		Screw(1/8" n=40)	고정메스장력 조절나사(1/8" n=40)	1	
O-4	SN-0103-2700		Nut(1/8" n=40)	고정메스 장력조절나사 너트(1/8" n=40)	1	
O-5	10-005A-64L7		Thread Retaining Plate	실가리개	1	
O-6	SC-0543-2302		Screw(11/64" n=40)	툽커버 힌지 고정나사(11/64" n=40)	1	
O-7	02-019W-1230		Washer For O-5	실가리개 고정와셔	1	
O-8	10-106A-64L7		Rotary Mes	회전메스	1	
O-9	SC-A154-4115		Screw(11/64" n=40)	회전메스 고정나사(11/64" n=40)	2	
O-10	10-110A-25BL		Thread Trimming Holder	사절홀더	1	
O-11	10-011C-64L7		Thread Trimming Holder Cover	사절홀더 커버	1	
O-12	SC-A301-4119		Screw(9/64" n=40)	사절홀더 커버 고정나사(9/64" n=40)	3	
O-13	10-013C-64L7		Thread Trimming Lever Connecting Link	사절레버 연결링크	1	
O-14	10-014S-64L7		Stud Screw For O-13	사절레버 연결링크 단나사(3/16" n=32)	2	
O-15	SN-0115-7400		Nut For O-14	오프너 너트(3/16" n=32)	2	
O-16	10-116A-64L7		Thread Trimming Lever	사절레버	1	
O-17	SC-0109-2350		Screw	역진 솔레노이드 브라켓 쥘나사(M6×P1)	1	
O-18	10-118A-64L7		Thread Trimming Shaft	사절축	1	
O-19	10-021C-64L7		Guide Bush For Return Spring	리턴 스프링 가이드 붓싱	1	
O-20	10-022G-64L7		Slide Arm Return Spring	슬라이드 암 리턴 스프링	1	
O-21	10-123A-64L7		Slide Arm	슬라이드 암	1	
O-22	10-066A-7507		Roller	사절캠 롤러	2	
O-23	10-067S-7507		Stud Screw For O-22	사절캠 롤러 단나사	2	
O-24	SN-0115-7400		Nut(3/16" n=32)	오프너 너트(3/16" n=32)	2	
O-25	10-127A-64L7		Cam Follower Crank	사절캠 종동 크랭크	1	
O-26	SC-0169-1600		Screw(15/64" n=28)	피이드 조절 크랭크 쥘나사(15/64" n=28)	2	
O-27	10-029G-64L7		Return Spring	사절축 리턴 스프링	1	
O-28	10-030A-64L7		Stopper Lever	스토퍼 레버	1	
O-29	SC-0317-2700		Screw(15/64" n=28)	캠 접촉 안내 고정나사(15/64" n=28)	2	
O-30	06-220A-2350		Collar For O-18	사절축 카라	1	
O-31	SC-A308-4517		Screw(1/4" n=40)	사절 캠 고정나사(1/4" n=40)	2	
O-32	10-118A-2700		Stopper	스토퍼	1	
O-33	SC-0190-2700		Screw(3/16" n=32)	스토퍼 쥘나사(3/16" n=32)	2	
O-34	10-020W-2700		Washer	스토퍼 쥘나사 와셔	2	
O-35	10-021R-270		Stopper Lever Cushion Rubber	스토퍼 레버 쿠션고무	1	
O-36	10-054A-64L7		Mes Cam	사절캠	1	
O-37	SC-A308-4517		Screw(1/4" n=40)	사절캠 쥘나사(1/4" n=40)	2	
O-38	10-038A-25BL		Cluth Lever	클러치 레버	1	
O-39	43-004S-3400		Stud Screw For O-38	클러치 레버 단나사(15/64" n=28)	1	
O-40	10-041S-64L7		Stud Screw For O-38	클러치 레버 작동 쥘나사(15/64" n=28)	1	
O-41	SN-0105-3400		Nut(15/64" n=28)	수평운동 롯데 단나사(15/64" n=28)	1	
O-42	43-004S-3400		Stud Cres For O-47	솔레노이드 연결링크 단나사(15/64" n=28)	1	
O-43	10-044A-25BL		Base Plate	베이스 플레이트	1	
O-44	SC-0190-2700		Screw(M5×P0.8)	스토퍼 쥘나사(M5×P0.8)	2	
O-45	07-011W-1230		Spring Washer For O-44	가마잡이 와셔(φ5)	2	
O-46	10-020W-2700		Washer For O-44	스토퍼 쥘와셔(φ5)	2	
O-47	10-048A-25BL		Solenoid Connecting Link	솔레노이드 연결링크	1	
O-48	SC-0164-2700		Screw(M5xP0.8)	캠 접촉 카라 고정나사	2	
O-49	10-144A-2507		Thread Trimming Solenoid Ass'y	사절 솔레노이드(組)	1(조)	
O-50	10-151A-25BL		Base For O-49	사절 솔레노이드 베이스	1	
O-51	06-051W-7400		Washer For O-50	사절 솔레노이드 베이스 고정 와셔	1	
O-52	SC-0109-2350		Screw(M6×P1)	역진 솔레노이드 브라켓 쥘나사(M6×P1)	2	
O-53	01S128S-306H		Washer	힌지쇠 와셔	2	

P

Special Parts For KM-250BL Series KM-250BL 시리즈 전용 부품 관계



Ref. No.	Parts No.	Note	Name of Parts	품 명	Q' ty	Assembly No.
P-1	01-001A-25BL		Arm Bed	아암.베드	1	
P-2	01-105A-2350		Bed Base "Front"(B)	베드 받침 전(B)	1	
P-3	01-242M-25BL		Modle Mark(KM-250BL-7S)	모델 마크	1	
P-4	01-139C-2500		Thread Take up Cover	실채기 커버	1	
P-5	02-109A-25BL		Link Cam	링크 캠	1	
P-6	03-101A-1230		Upright Shaft	입축	1	
P-7	006-007-0005		Needle	바늘 DB×1(#21)	1	
P-8	06-190A-25BL		Bracket For Reverse Feed Solenoid	역진 솔레노이드 브라켓	1	
P-9	07-101A-25BL		Lower Shaft	하축	1	
P-10	07-009A-25BL		Lower Shaft Bushing(M)	하축 중 붓싱	1	
P-11	07-110A-25BL	BL	Lower Shaft Bushing(F)	하축 전 붓싱	1	
P-11-1	07-110A-2BLS	BL-7	Lower Shaft Bushing(F)	하축 전 붓싱	1	
P-12	07-024A-64L7	BL-7	Rotary Hook Ass'y	가마	1(조)	
P-12-1	07-007A-146L	250BL	Rotary Hook Ass'y	가마	1(조)	
P-13	07-225A-64L7		Bobbin	보빈(A1)	1	
P-14	07-026A-64L7	BL-7	Bobbin Case Assembly	보빈 케이스(조)	1(조)	
P-14-1	07-106A-146L	250BL	Bobbin Case Assembly	보빈 케이스(조)	1(조)	
P-15	08-102A-146L		Thread Take up Lever Assembly	실채기(조)	1(조)	
P-16	44-001A-25BL		Oil Pump Bracket	오일 펌프 브라켓	1	
P-17	40-001A-25BL		Tension Release Cable Ass'y	실눗추기 케이블(조)	1조	
P-18	40-003A-2700		Connecting Bolt For P-17	케이블 연결볼트	1	
P-19	40-004C-2700		Nut A For P-17	케이블 연결 너트 A	1	
P-20	40-005C-2700		Nut B For P-17	케이블 연결 너트 B	1	
P-21	40-140C-64L7		Tension Release Cable Holder(L)	실눗추기 케이블 잡이(하)	1	
P-22	SC-0543-2302		Screw	톱커버 힌지 고정나사	1	
P-23	40-142A-64L7		Bracket For P-21	실눗추기 케이블 잡이(하) 브라켓	1	
P-24	SC-0211-7500		Screw	고정메스 고정나사	2	
P-25	01-017W-1600		Washer	실눗추기 케이블 잡이(하) 브라켓 평와셔	361	