

PARTS BOOK

FOR 1-NEEDLE,
STRAIGHT LOCK-STITCH MACHINE SERIES

KM-250AU-7S	KM-250AU-7N
KM-250A-7S	KM-250A-7N
KM-250B-7S	KM-250B-7N
KM-250BH-7S	KM-250BH-7N
KM-250BL-7S	KM-250BL-7N
KM-250AU	KM-250A
KM-250B	KM-250BH
KM-250BL	



PME-060525

SUNSTAR MACHINERY CO., LTD.

MODEL

FOR NEW MATERIAL AND EXTREME THIN MATERIAL

- **KM-250AU-7S**
1-NEEDLE, STRAIGHT LOCK-STITCH MACHINE
WITH THREAD TRIMMER DRIVEN BY SERVO MOTOR
- **KM-250AU-7N**
1-NEEDLE, STRAIGHT LOCK-STITCH MACHINE
WITH THREAD TRIMMER DRIVEN BY NEEDLE POSITIONING MOTOR
- **KM-250AU**
1-NEEDLE, STRAIGHT LOCK-STITCH MACHINE

FOR THIN MATERIAL

- **KM-250A-7S**
1-NEEDLE, STRAIGHT LOCK-STITCH MACHINE
WITH THREAD TRIMMER DRIVEN BY SERVO MOTOR
- **KM-250A-7N**
1-NEEDLE, STRAIGHT LOCK-STITCH MACHINE
WITH THREAD TRIMMER DRIVEN BY NEEDLE POSITIONING MOTOR
- **KM-250A**
1-NEEDLE, STRAIGHT LOCK-STITCH MACHINE

FOR THICK MATERIAL

- **KM-250B-7S**
1-NEEDLE, STRAIGHT LOCK-STITCH MACHINE
WITH THREAD TRIMMER DRIVEN BY SERVO MOTOR
- **KM-250B-7N**
1-NEEDLE, STRAIGHT LOCK-STITCH MACHINE
WITH THREAD TRIMMER DRIVEN BY NEEDLE POSITIONING MOTOR
- **KM-250B**
1-NEEDLE, STRAIGHT LOCK-STITCH MACHINE

FOR HEAVY MATERIAL

- **KM-250BH-7S**
1-NEEDLE, STRAIGHT LOCK-STITCH MACHINE
WITH THREAD TRIMMER DRIVEN BY SERVO MOTOR
- **KM-250BH-7N**
1-NEEDLE, STRAIGHT LOCK-STITCH MACHINE
WITH THREAD TRIMMER DRIVEN BY NEEDLE POSITIONING MOTOR
- **KM-250BH**
1-NEEDLE, STRAIGHT LOCK-STITCH MACHINE

FOR HEAVY MATERIAL

- **KM-250BL-7S**
1-NEEDLE, STRAIGHT LOCK-STITCH MACHINE
WITH THREAD TRIMMER DRIVEN BY SERVO MOTOR & LARGE HOOK
- **KM-250BL-7N**
1-NEEDLE, STRAIGHT LOCK-STITCH MACHINE
WITH THREAD TRIMMER DRIVEN BY NEEDLE POSITIONING MOTOR & LARGE HOOK
- **KM-250BL**
1-NEEDLE, STRAIGHT LOCK-STITCH MACHINE WITH LARGE HOOK

CONTENTS

목 차

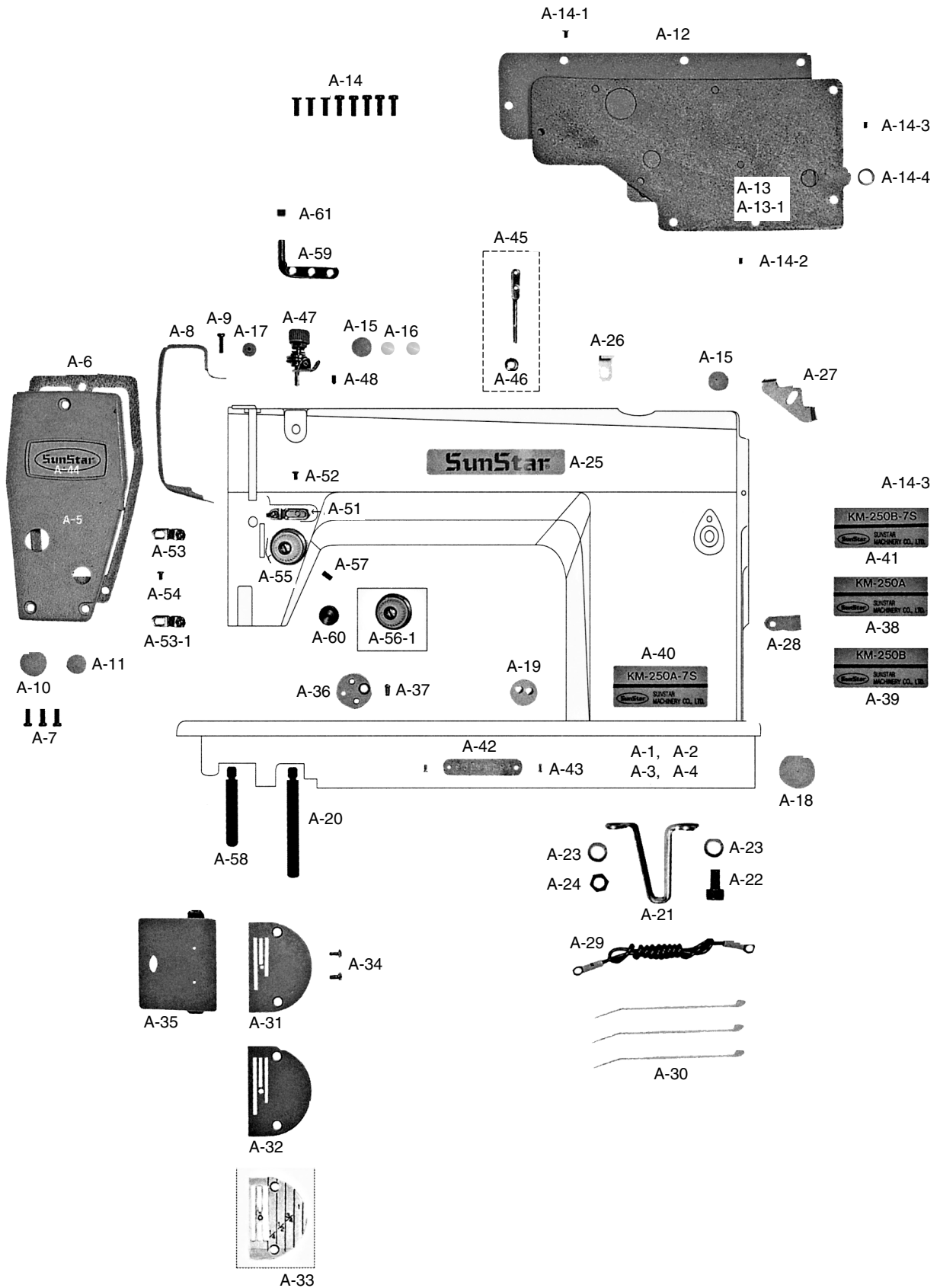
A	<i>Machine Body & Thread Tension Adjusting Mechanism</i> 외장 및 실장력 조절관계	4
B	<i>Upper Shaft & Needle Bar Mechanism</i> 상축 및 바늘대 관계	6
C	<i>Upright Shaft & Lower Shaft Mechanism</i> 세운축 및 하축 관계	8
D	<i>Feed Mechanism</i> 피이드 관계	10
E	<i>Thread Trimmer Mechanism</i> 사절관계	14
F	<i>Presser Foot & Tension Release Mechanism</i> 노루발 및 실 늦추기 관계	16
G	<i>Thread Wiper Mechanism</i> 와이퍼 관계	18
H	<i>Reverse Button Mechanism</i> 역진 버튼 관계	20
I	<i>Lubrication</i> 급유관계	21
J	<i>Accessories</i> 악세서리	22
K	<i>Program Unit Box & Auto Presser Lifting Solenoid Mechanism(Option Parts: SPF-5)</i> 프로그램 유닛 박스 및 자동 무릎올림 관계	24
L	<i>Special Parts For KM-250AU Series</i> KM-250AU 시리즈 전용 부품관계	25
M	<i>Special Parts For (KM-250AU-7N, KM-250A-7N, KM-250B-7N)</i> [KM-250AU-7N, KM-250A-7N, KM-250B-7N] 전용부품관계	26
N	<i>Special Parts For KM-250BH Series</i> KM-250BH 시리즈 전용 부품관계	27
O	<i>Special Parts For KM-250BL Series</i> KM-250BL 시리즈 전용 부품관계	28
P	<i>Special Parts For KM-250BL Series</i> KM-250BL 시리즈 전용 부품관계	30

NOTE : Parts are Subject to Change in Design Without Prior Notice.

본 책자는 Parts Book으로 제작되었으므로 메뉴얼로 사용 불가합니다.
This is a parts book. It cannot be used as a manual.

A

Machine Body & Thread Tension Adjusting Mechanism 외장 및 실장력 조절관계



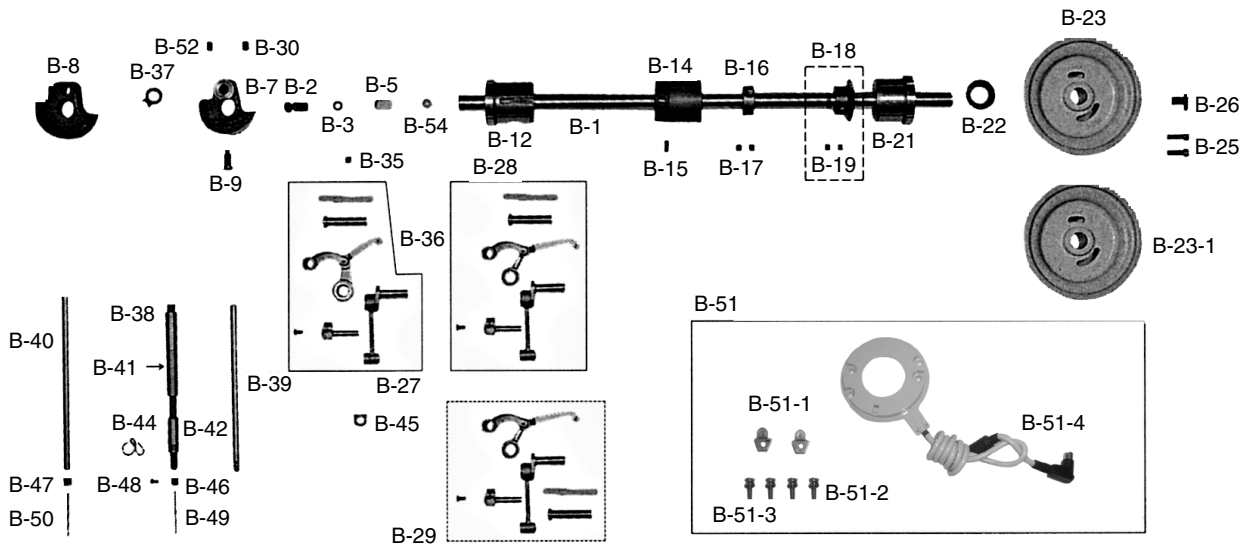
Ref. No.	Parts No.	Note	Name of Parts	품명	Q'ty	Assembly No.
A-1	AS-003899-00	A	Arm. Bed	아암베드	1	
A-2	AS-003900-00	B	Arm. Bed	아암베드	1	
A-3	AS-003906-00	A-7	Arm. Bed	아암베드	1	
A-4	AS-003907-00	B-7	Arm. Bed	아암베드	1	
A-4-1	AS-003905-00		Arm. Bed	아암베드	1	
A-4-2	01-001A-2BLS		Arm. Bed	아암베드	1	
A-5	01-036C-2500		Face Plate	면판	1	
A-6	01-137M-2500		Gasket For A-5	면판 가스켓	1	
A-7	SC-0523-1230		Screw(3/16" n=28)	무릎올림 링크 고정나사(3/16" n=28)	3	
A-8	01-139C-2500		Thread Take Up Cover	실채기 커버	1	
A-9	SC-0548-7400		Screw(3/16" n=28)	다이알 판 쥘나사(3/16" n=28)	1	
A-10	01-144R-1230		Face Plate Rubber Cap(L)	면판 고무마개(大) 흰색(3-1)	1	
A-11	01-110R-1230		Face Plate Rubber Cap(S)	면판 고무마개(中) 흰색(3)	1	
A-12	01-140C-2500		Back Cover	뒷뚜껑(STD)	1	
A-13	01-141M-2500		Gasket For A-12	뒷뚜껑 가스켓(ST)	1	
A-13-1	01-142M-2500		Gasket For A-12	뒷뚜껑 가스켓(AK)	1	
A-14	SC-0548-7400	A, B	Screw(3/16" n=28)	다이알판 쥘나사(3/16" n=28)	8	
A-14-1	SC-0523-1230	A-7, B-7	Screw(3/16" n=28)	무릎올림 링크 고정나사	3	
A-14-2	SC-0548-7400	A-7, B-7	Screw(3/16" n=28)	다이알판 쥘나사	5	
A-14-3	SC-0215-1230	A-7, B-7	Screw(9/64" n=40)	톱카바 나사(좌)	1	
A-14-4	02-019W-1230	A-7, B-7	Washer	상축 헬트 와셔	1	
A-15	01-110R-1230		Arm Rubber Cap(L)	면판 고무마개(中) 흰색(3)	2	
A-16	04-003R-1600		Arm Rubber Cap(S)	고무마개(소)	2	
A-17	04-003R-1600	A-7, B-7	Rubber Cap For B-40	비늘대 상붓싱 마개	1	
A-18	01-021R-1600		Bed Rubber Cap	하축 후붓싱 고무마개	1	
A-19	01-005A-257A		Code Bushing	코드 붓싱	1	
A-20	01-016C-1230		Bed Base "FRONT"(A-TYPE)	베드 받침(전)	1	
A-21	01-115C-1230		Bed Base(R)	베드 받침	1	
A-22	SC-0346-2350		Screw(M8×1.25)	베드 받침 후 결합 볼트(M8×1.25)	1	
A-23	01-038W-1230		Spring Washer For A-21	베드 받침 스프링 와셔	2	
A-24	SN-0112-1230	A-7, B-7	Nut(M8×1.25)	베드 받침 너트(M8×1.25)	1	
A-25	01-010M-2350	A-7, B-7	Brand Mark	상표 마크	1	
A-26	01-142A-257A	A-7, B-7	Code Holder "A"	코드잡이 "A"	1	
A-27	01-143A-257A	A-7, B-7	Code Holder "B"	코드잡이 "B"	1	
A-28	01-009R-5300	A-7, B-7	Code Holder(7N)	케이블 잡이A(7N)	1	
A-29	12-016M-2350	A, A-7	Earth Line	어스선(조)	1	
A-30	02-003A-2700	B, B-7	Nylon Clip	나이론 클립	3	
A-31	01-135A-123A	A, A-7	Needle Plate(A-TYPE)	바늘판(A形)	1	
A-32	01-135A-123B	B, B-7	Needle Plate(B-TYPE)	바늘판(B形)	1	
A-33	06-135A-235B		Needle Plate(BH-TYPE)	침판(마그린)	1	
A-34	01-136S-1230		Screw(11/64" n=40)	침판나사(11/64" n=40)	2	
A-35	01-434A-1230		Slide Plate	미끄럼판(組)	1	
A-36	01-044A-257A	A	Gauge Plate	게이지 부착판	1	
A-37	01-136S-1230		Screw(11/64" n=40)	침판나사(11/64" n=40)	1	
A-38	01-045M-250A	A-7	Model Mark(KM-250A)	모델마크(KM-250A)	1	
A-39	01-045M-250B	B-7	Model Mark(KM-250B)	모델마크(KM-250B)	1	
A-40	01-045M-257A		Model Mark(KM-250A-7S)	모델마크(KM-250A-7S)	1	
A-41	01-045M-257B		Model Mark(KM-250B-7S)	모델마크(KM-250B-7S)	1	
A-42	01-035P-1370		Machine Number Plate	번호판	1	
A-43	01-035P-7400		Pin	번호판 핀	2	
A-44	01-038M-2500		Brand Mark	면판 마크	1	
A-45	01-116A-2350	A-7, B-7	Upper Thread Guide Pin and Nut	실 안내봉	1	
A-46	01-027C-1230	A-7, B-7	Nut For A-45	세구멍 실걸이 너트	1	
A-47	40-201A-2700	A, B	Sub Upper Thread Tension Control Ass'y	보조 사조자	1조	
A-48	SC-0542-1230	A, B	Screw(11/64" n=40)	실 늘추기 고정나사(11/64" n=40)	1	
A-51	01-030C-1230	A, A-7	Arm Thread Guide	암 실걸이	1	
A-52	SC-0120-1230	B, B-7	Screw(9/64" n=40)	오일 펌프 카바 나사(9/64" n=40)	1	
A-53	01-031C-1230		Thread Guide For A-5	면판 실걸이	1	
A-53-1	01-003C-250B	A, A-7	Thread Guide For A-5	면판 실걸이	1	
A-54	SC-0120-1230	B, B-7	Screw(9/64" n=40)	오일 펌프 카바 나사(9/64" n=40)	1	
A-55	40-104A-2350	B, B-7	Thread Tension Control Ass'y	실조절장치	1조	
A-56-1	40-004A-250B		Thread Tension Control Ass'y	실조절장치(組):B形	(1조)	
A-56-2	40-333G-123B	A, B	Thread Tension Adjusting Spring	소라스프링(123B)	(1)	A-56
A-57	SC-0114-1230	A, B	Screw(15/64" n=28)	실채기 힌지핀 나사(15/64" n=28)	1	
A-58	01-017C-1230		Bed Base "FRONT"(B)	베드 받침(후)	1	
A-59	GP-011097-00		Thread Guide With Three Holes	세구멍 실걸이	1	
A-60	40-008R-1230		Cap For Tension Release Pin	누유방지용 캡	1	
A-61	SC-0164-2700		Screw(M5×L5)	세구멍 실걸이 고정나사	1	

NOTE:

A-7=KM-250A-7S
 B-7=KM-250B-7S
 A=KM-250A
 B=KM-250B
=Common Part

B

Upper Shaft & Needle Bar Mechanism 상축 및 바늘대 관계



Ref. No.	Parts No.	Note	Name of Parts	품 명	Q' ty	Assembly No.
B-1	02-101A-2500		Upper Shaft	상축(SERVO용:L=419.5mm)	1	
B-2	02-115C-2500		Oil Adjusting Pin For B-1	상축 유량 조절핀(137&235)	1	
B-3	02-016R-1230		O-Ring For B-2	상축 유량 조절핀 오링	1	
B-5	GP-008586-00		Upper Shaft Felter	상축 펠트	1	
B-7	02-102A-250A	A, A-7	Link Cam(A-TYPE)	링크 캠(A形)	1	
B-8	02-102A-250B	B, B-7	Link Cam(B-TYPE)	링크 캠(B形)	1	
B-9	SC-0123-1230		Screw(9/32" n=28)	링크 캠 위치 고정나사(9/32" n=28)	1	
B-12	02-104A-250A		Upper Shaft Bushing(F)	상축 전봇싱	1	
B-14	02-105A-2500		Upper Shaft Bushing(M)	상축 중봇싱	1	
B-15	SC-0114-1230		Screw(15/64" n=28)	실채기 힌지핀 나사(15/64" n=28)	1	
B-16	02-121A-1230		Upper Shaft Collar	상축 카라	1	
B-17	SC-A129-4515		Screw(1/4" n=40)	흡블이 멈춤나사(1/4" n=40)	2	
B-18	02-211A-1230		Upper Shaft Gear	상축 기어	1	
B-19	SC-A129-4515		Screw(1/4" n=40)	흡블이 멈춤나사(1/4" n=40)	2	
B-21	02-106A-257B		Upper Shaft Bushing(R)	상축 후봇싱	1	
B-22	02-028C-1230		Oil Seal For B-20,21	상축 오일셀	1	
B-23	02-207A-257A	A-7, B-7	Pulley(Only For Trimming M/C)	폴리	1	
B-23-1	02-207A-257A	A, B	Pulley(Only For Regular M/C)	폴리	1	
B-25	SC-0150-2500		Screw(15/64" n=28)	폴리 고정나사(15/64" n=28)	2	
B-26	SC-0188-1230		Screw(5/16" n=24)	폴리 큰나사(5/16" n=24)	1	
B-27	08-201A-250A	A, A-7	Thread Take Up Lever Ass'y(A-Type)	실채기(조) 110-35003	(1)	
B-28	08-102A-123B	B, B-7	Thread Take Up Lever Ass'y (B-Type)	실채기(조)	(1)	B-27(A-TYPE)
B-29	08-102A-146L	BL, BL-7	Thread Take Up Lever Ass'y (B-Type:Option)	실채기 DB130 G222	1조	B-28(BL-TYPE)
B-30	SC-0504-1230		Screw(1/4" n=40)	실채기 핀 고정나사(1/4" n=40)	2	
B-35	SC-0507-1230		Screw(15/64" n=28)	상축 붓싱 고정나사(15/64" n=28)	1	
B-36	08-005R-250A		Oil Protection Rubber	오일막이 고무	1	
B-37	08-106C-2500		Protection Plate For B-7,8	링크캠 접촉판	1	
B-39	04-101A-250A	A, A-7	Needle Bar(A-TYPE)	바늘대(A形)	1	
B-40	04-101A-250B	B, B-7	Needle Bar(B-TYPE)	바늘대(B形)	1	
B-41	04-108A-2350		Needle Bar Bushing(U)	바늘대 상봇싱(235)	1	
B-42	04-103A-257A		Needle Bar Bushing(L)	바늘대 하봇싱(PBB)	1	
B-44	04-004C-2500		Thread Guide For B-42,43	바늘대 하봇싱 실안내	1	
B-45	04-005A-2500		Needle Bar Guide Slider Block	바늘대 안내 블록	1	
B-46	04-106C-250A	A, A-7	Needle Bar Thread Guide(A-TYPE)	바늘대 실안내(A形)	1	
B-47	04-001A-2700	B, B-7	Needle Bar Thread Guide(B-TYPE)	바늘대 실걸이	1	
B-48	SC-A131-4522		Screw(1/8" n=44)	흡블이 납작 작은나사(1/8" n=44)	1	
B-49		A, A-7	Needle	바늘	1	
B-50		B, B-7	Needle	바늘	1	
B-51			Synchronizer Ass'y	싱크로나이저	1조	
B-51-1	11-020A-2500		Magnetic Holder	마그네틱 홀더	(2)	
B-51-2	11-022W-2500		Washer For B-51-1	마그네틱 홀더 씌와셔	(4)	
B-51-3	11-021S-2500		Screw For B-51-1	마그네틱 홀더 씌나사	(4)	
B-51-4	13-0000-SE55		Synchronizer Ass'y (Servo)	싱크로나이저(조)Servo	(1조)	
B-52	SC-A129-4515		Screw(1/4" n=40)	상축 카라 나사(1/4" n=40)	1	
B-54	02-018W-1230		Rubber For B-2	상축 유량 조절 고무	1	

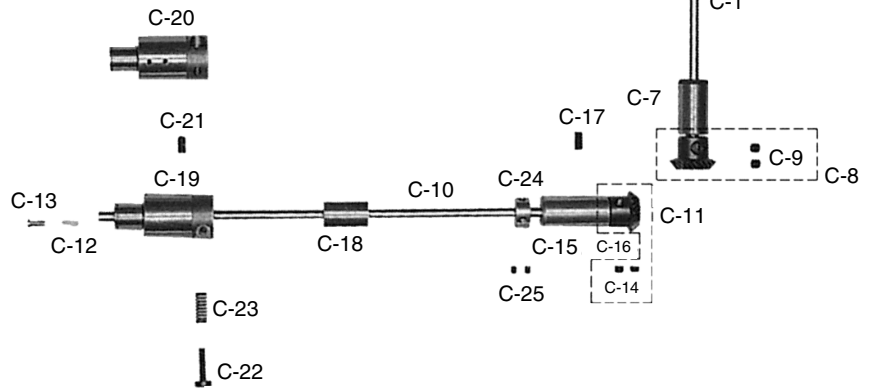
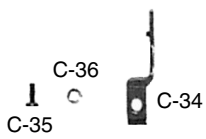
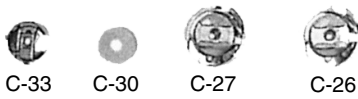
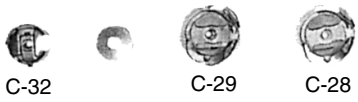
NOTE:

A-7=KM-250A-7S
 B-7=KM-250B-7S
 A=KM-250A
 B=KM-250B
=Common Part



Upright Shaft & Lower Shaft Mechanism

세운축 및 하축관계



Ref. No.	Parts No.	Note	Name of Parts	품 명	Q' ty	Assembly No.
C-1	03-101A-1600		Upright Shaft	입축	1	
C-2	02-212A-1230		Upright Shaft Gear(U)	입축 상 기어	1	
C-3	SC-A129-4515		Screw(1/4" n = 40)	홈볼이 멈춤나사(1/4" n = 40)	2	
C-5	03-102A-1230		Upright Shaft Bushing(U)	입축 상붓싱	1	
C-6	SC-0507-1230		Screw(15/64" n = 28)	상축 붓싱 고정나사(15/64" n = 28)	1	
C-7	03-103A-1230		Upright Shaft Bushing(L)	입축 하붓싱	1	
C-8	02-213A-1230		Upright Shaft Gear(L)	입축 하기어	1	
C-9	SC-0129-7400		Screw(1/4" n = 40)	기어나사(1/4" n = 40)	2	
C-10	07-103A-250A		Lower Shaft	하축	1	
C-11	02-214A-1230		Lower Shaft Gear	하축기어	1	
C-12	07-005M-1230	A, A-7	Lower Shaft Felter	하축 헬트	1	
C-13	07-004S-1230		Cap Screw For Lower Shaft oil	하축 헬트 꽃이 나사	1	
C-14	SC-A129-4515		Screw(1/4" n = 40)	홈볼이 멈춤나사(1/4" n = 40)	2	
C-16	07-102A-1600		Lower Shaft Bushing(R)	하축 뒷붓싱	1	
C-17	SC-0507-1230		Screw(1/4" n = 40)	상축 붓싱 고정나사(1/4" n = 40)	1	
C-18	GP-016337-00		Lower Shaft Bushing(M)	(7.94 × 20 × 25)	1	
C-19	07-107A-257A	A-7, B-7	Lower Shaft Bushing(F)	하축 전붓싱	1	
C-20	07-107A-250A	A, B	Lower Shaft Bushing(F)	하축 전붓싱	1	
C-21	SC-0114-1230		Screw(15/64" n = 28)	실체기 힌지핀 나사(15/64" n = 28)	1	
C-22	SC-0361-1230		Screw(3/16" n = 32)	하축 오일 조절나사(3/16" n = 32)	1	
C-23	07-015G-1230		Spring For C-22	하축 오일 조절나사 스프링	1	
C-24	44-025A-1230		Collar For Lower Shaft	오일 펌프 카라(B) 7.94×17×8	1	
C-25	SC-0104-5607		Screw(11/64" n = 40)	하축 중 베어리 붓싱 고정나사(11/64" n = 40)	2	
C-26	07-003A-270A	A-7	Rotary Hook Ass'y	가마(HSH-7.94BTR)	1조	
C-27	07-007A-123A	A	Rotary Hook Ass'y	가마(HSH-7.94B)	1조	
C-28	07-003A-270B	B-7	Rotary Hook Ass'y	가마(HSH-7.94BOHNTR)	1조	
C-29	07-007A-123B	B	Rotary Hook Ass'y	가마(HSH-7.94BOH)	1조	
C-30	07-105A-2700		Bobbin(AL)	보빈	1	
C-32	07-104A-2700	A-7, B-7	Bobbin Case Ass'y	보빈케이스	1조	
C-33	07-106A-123A	A, B	Bobbin Case Ass'y	보빈케이스	1조	
C-34	GP-022643-00		Inner Bobbin Stopper	가	1	
C-35	SC-A174-4122		Screw(11/64" n = 40)	홈볼이 납작 작은나사(11/64" n = 40)	1	
C-36	07-011W-1230		Washer For C-35	가마잡이 와셔	1	

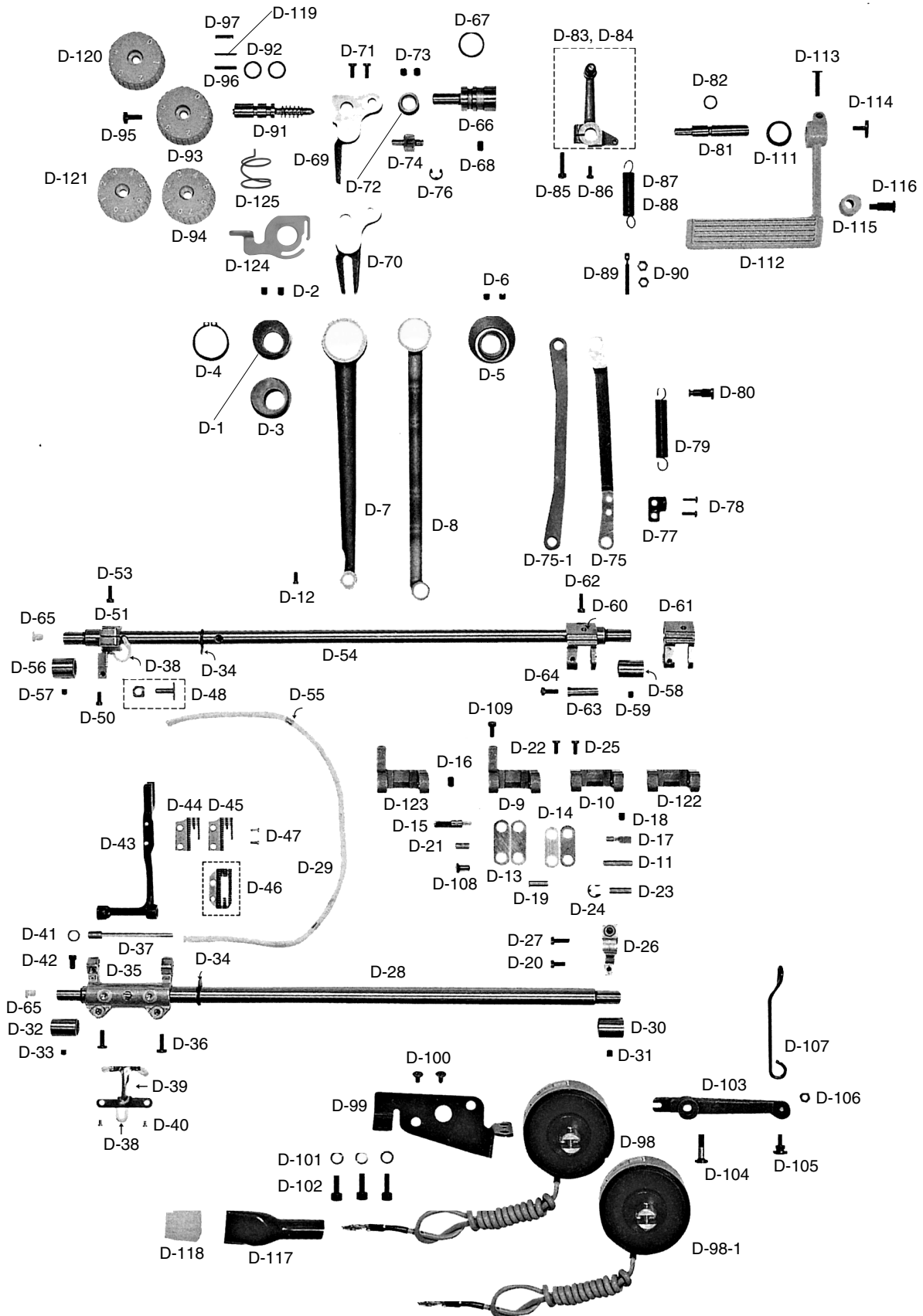
NOTE:

A-7=KM-250A-7S
 B-7=KM-250B-7S
 A=KM-250A
 B=KM-250B

Common Part

D

Feed Mechanism 피이드 관계



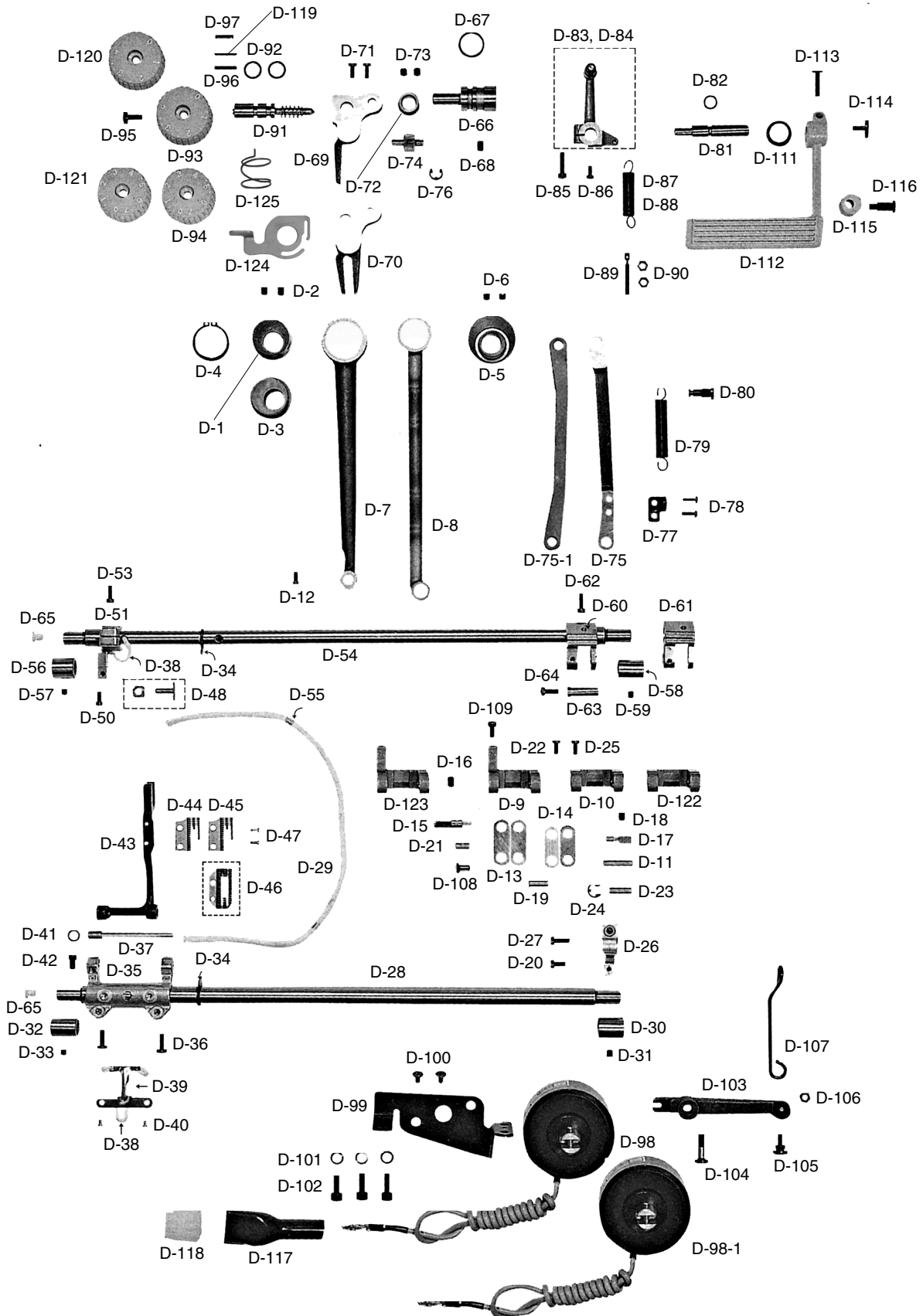
Ref. No.	Parts No.	Note	Name of Parts	품 명	Q' ty	Assembly No.
D-1	06-101A-250A	A, A-7	Feed Cam A	피이드 캠A	1	
D-2	SC-0129-7400		Screw(1/4" n=40)	기어 나사(1/4" n=40)	2	
D-3	06-101A-250B	B, B-7	Feed Cam B	피이드 캠B	1	
D-4	06-103C-235B		Stop-Ring "C" For D-1.3	스냅링 28#D	1	
D-5	06-102A-2500		Feed Cam C	피이드 캠 C	1	
D-6	SC-0504-1230		Screw(1/4" n=40)	실체기 핀 고정나사(1/4" n=40)	2	
D-7	06-103A-2500		Feed Rocker Shaft Connecting Rod	수평이송 로드	1	
D-8	06-154A-1230		Crank Rod	크랭크 로드	1	
D-9	06-104A-257A	A-7, B-7	Feed Regulator Link	피이드 조절 링크	1	
D-10	06-103A-2350	A, B	Feed Regulator Link	피이드 조절 링크	1	
D-11	06-104P-2350		Feed Connection Link Pin(A)	피이드 연결 링크핀(A)	1	
D-12	SC-0496-3710		Screw(11/64" n=40)	하측 뒷 보싱 쥘나사(11/64" n=40)	1	
D-13	06-105A-2350		Feed Connection Link(A)	피이드 연결 링크(A)	2	
D-14	06-106A-2350		Feed Connection Link(B)	피이드 연결 링크(B)	2	
D-15	06-107P-2350		Feed Adjusting Link Hinge Pin(A)	피이드 조절 링크 힌지핀(A)	1	
D-16	SC-0504-1230		Screw(1/4" n=40)	실체기 핀 고정나사(1/4" n=40)	1	
D-17	06-108P-2350		Feed Adjusting Link Hinge Pin(B)	피이드 조절 링크 힌지 핀(B)	1	
D-18	SC-0504-1230		Screw(1/4" n=40)	실체기 핀 고정나사(1/4" n=40)	1	
D-19	06-109P-2350		Feed Connection Link Pin(B)	피이드 연결 링크핀(B)	1	
D-20	SC-0496-3710		Screw(11/64" n=40)	하측 뒷 보싱 쥘나사(11/64" n=40)	1	
D-21	06-110P-2350		Feed Connection Link Pin(C)	피이드 연결 링크핀(C)	1	
D-22	SC-0175-1230		Screw(11/64" n=40)	와이롯드 보강판 나사(11/64" n=40)	1	
D-23	06-023P-2350		Hinge Pin For D-75	피이드 조절 연결 로드 힌지핀	1	
D-24	04-009C-3710		E-Ring(φ5)	E링(φ5)	1	
D-25	SC-0175-1230		Screw(11/64" n=40)	와이롯드 보강판 나사(11/64" n=40)	1	
D-26	06-311A-2350		Level Feed Crank(R)	수평밀대 크랭크(後)	1	
D-27	06-119S-1230		Screw(3/16" n=28)	들대 고정나사(신)	1	
D-28	06-112A-2350		Feed Rock Shaft	수평밀대	1	
D-29	44-0000-1230		Oil Wick	오일심지	1	
D-30	06-140A-1230		Feed Rock Shaft Bushing(R)	들대 보싱(후) 11.11×16.8×20	1	
D-31	SC-0114-1230		Screw(15/64" n=28)	실체기 힌지핀 나사(15/64" n=28)	1	
D-32	06-113A-2350		Feed Rock Shaft Bushing(F)	수평밀대 前보싱 11.11×17.74×16	1	
D-33	SC-0114-1230		Screw(15/64" n=28)	실체기 힌지핀 나사(15/64" n=28)	1	
D-34	06-021R-1230		Oil Cover For D-28,54	들밀대 고무마개	2	
D-35	06-008A-2350		Feed Bar Crank	톱니 받침 크랭크	1	
D-36	SC-0307-1230		Screw(3/16" n=32)	톱니 받침 크랭크 쥘나사(3/16" n=32)	2	
D-37	06-114A-2350		Feed bar Shaft	톱니 받침 축	1	
D-38	44-0000-1230		Oil Wick	오일심지	1	
D-39	44-009C-1230		Wick Holder For D-37	심지 지지대	1	
D-40	SC-0133-1230		Screw(1/8" n=44)	심지 지지대 나사(1/8" n=44)	2	
D-41	06-102W-2350		Washer For D-37	톱니 받침축 와셔	1	
D-42	SC-0122-1230		Screw(15/64" n=28)	톱니 받침축 고정나사(15/64" n=28)	1	
D-43	06-215A-2350		Feed Bar	톱니 받침	1	
D-44	GP-011202-00	A, A-7	Feed Dog(A-TYPE)	톱니(A形)	1	
D-45	06-107A-123B	B, B-7	Feed Dog(B-TYPE)	톱니(B形) P=2.1	1	
D-46	06-007A-235B		Feed Dog(BH-TYPE)(Magrin)	톱니(Magrin)	1	
D-47	SC-0130-1230		Screw(1/8" n=44)	톱니 쥘나사(1/8" n=44)	2	
D-48	06-117A-1230		Feed Bar Block and Shaft	톱니 받침 블록	1	
D-50	06-020S-1230		Screw(3/16" n=32)	톱니 받침B/L 고정나사	1	
D-51	06-128A-2350		Feed Lifting Shaft Crank(F)	들대 크랭크(前)	1	
D-53	06-119S-1230		Screw(3/16" n=28)	들대전 고정나사(신)	1	
D-54	06-116A-2350		Feed Lifting Shaft	들대	1	
D-55	44-029M-1230		Stopper For Wick	오일 심지 스톱퍼	2	
D-56	06-139A-1230		Feed Lifting Shaft Bushing(F)	들대 前 보싱 11.11×17.46×20	1	
D-57	SC-0114-1230		Screw(15/64" n=28)	실체기 힌지핀 나사(15/64" n=28)	1	
D-58	06-140A-1230		Feed Lifting Shaft Bushing(R)	들대 後 보싱 11.11×16.8×20	1	
D-59	SC-0114-1230		Screw(15/64" n=28)	실체기 힌지핀 나사(15/64" n=28)	1	
D-60	06-038A-235A	A, A-7	Feed Lifting Shaft Crank(R): A-TYPE	들대 크랭크(후)	1	
D-61	06-041A-235B	B, B-7	Feed Lifting Shaft Crank(R): B-TYPE	들대 크랭크(후)	1	
D-62	06-119S-1230		Screw(3/16" n=28)	들대전 고정나사(신)	1	
D-63	06-037P-1230		Crank Rod Connection Pin	들밀대 크랭크 핀	1	
D-64	SC-0175-1230		Screw(11/64" n=40)	와이롯드 보강판 나사(11/64" n=40)	1	
D-65	01-037R-1230		Rubber Cap For D-28,54(F)	들밀대 유심마개	2	

NOTE:

A-7=KM-250A-7S
 B-7=KM-250B-7S
 A=KM-250A
 B=KM-250B
=Common Part

D

Feed Mechanism 피이드 관계

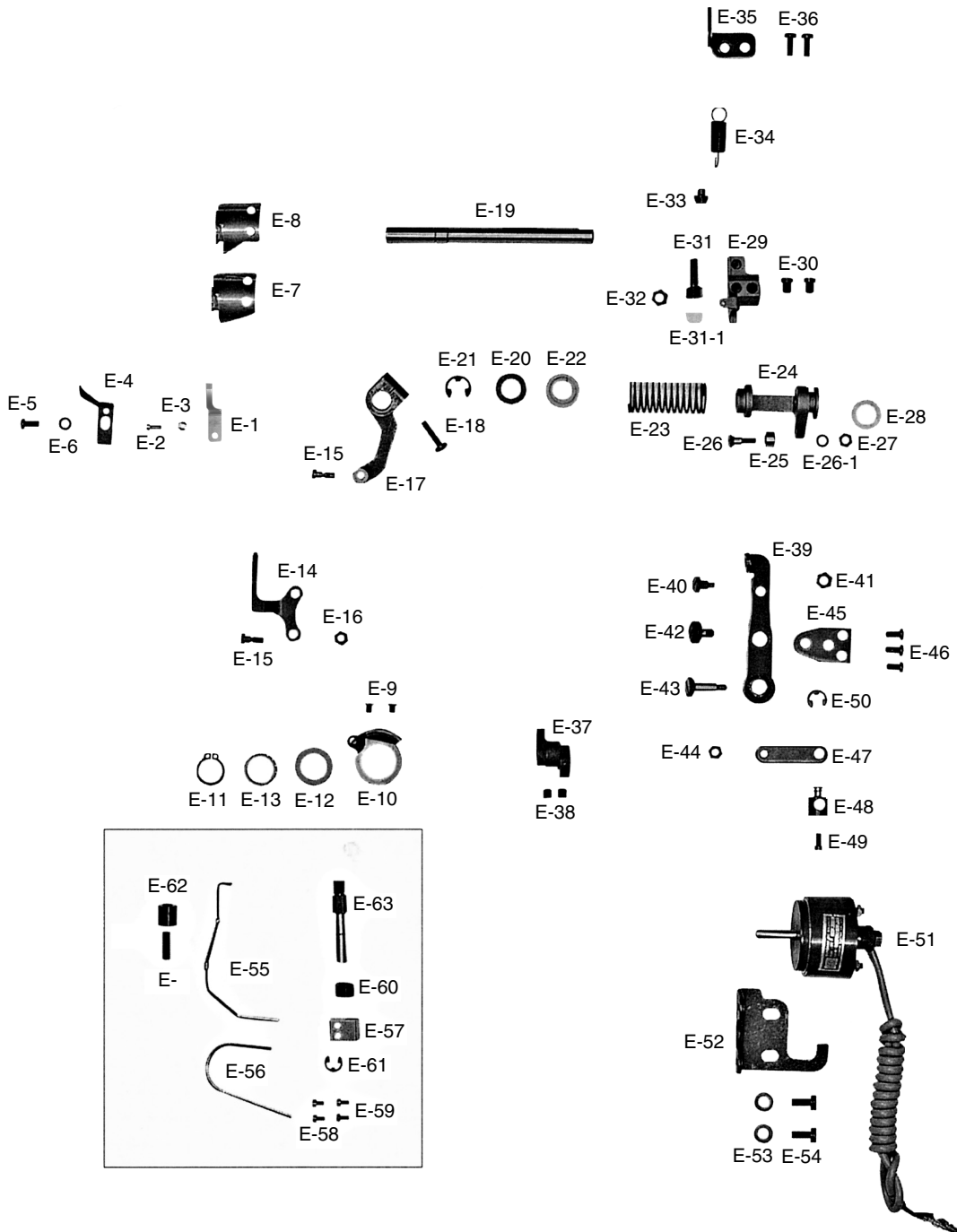




Ref. No.	Parts No.	Note	Name of Parts	품 명	Q' ty	Assembly No.
D-66	GP-008523-00		Feed Regulator Shaft	피이드 조절기 축	1	
D-67	06-043R-1230		O-Ring For D-66	피이드 조절기 붓싱 오링	2	
D-68	SC-0507-1230		Screw(15/64" n=28)	상축 붓싱 고정나사(15/64" n=28)	1	
D-69	GP-008525-00	A-7, B-7	Feed Regulator	피이드 조절기	1	
D-70	GP-008524-00	A, B	Feed Regulator	피이드 조절기	1	
D-71	SC-A174-4122		Screw(11/64" n=40)	가마잡이 나사(11/64" n=40)	2	
D-72	06-220A-2350		Collar For D-66	피이드 조절기 축 카라	1	
D-73	SC-0129-7400		Screw(1/4" n=40)	기어 나사(1/4" n=40)	2	
D-74	06-221A-2350		Feed Adjusting Shaft	피이드 조절축	1	
D-75	06-122A-2500	A-7, B-7	Connecting Rod For Feed Regulator	피이드 조절 로드	1	
D-75-1	06-122A-1370	A, B	Feed Regulator Rod	피이드 조절기 로드	1	
D-76	04-009C-3710		E-ring(φ5)	E링(φ5)	1	
D-77	06-023C-257A	A-7, B-7	B/T Spring Holder	자동 역진 스프링 홀더	1	
D-78	SC-0528-1230	A-7, B-7	Screw(9/64" n=40)	톱카바 나사(우)(9/64" n=40)	2	
D-79	06-023G-7400	A-7, B-7	Reverse Feed Spring	역진 레버 스프링	1	
D-80	06-024C-257A	A-7, B-7	Holder For D-79	자동 역진 스프링 걸이	1	
D-81	06-125A-2500		Reverse Feed Control Lever Shaft	역진 레버축	1	
D-82	06-042R-1230		O-Ring For D-81	레버축 오링	1	
D-83	06-026A-257A	A-7, B-7	Reverse Feed Lever Crank Ass'y	역진 레버 인장 크랭크(조)	(1)	
D-84	06-026A-250A	A, B	Reverse Feed Lever Crank Ass'y	역진 레버 인장 크랭크(조)	(1)	
D-85	SC-0184-1600		Screw(3/16" n=28)	수평 밀대 크랭크 쉘나사(3/16" n=28)	1	
D-86	SC-0174-1230		Screw(11/64" n=40)	가마잡이 나사(11/64" n=40)	1	
D-87	06-023G-257A	A-7	Spring For D-112	역진 레버 스프링	1	
D-87-1	06-023G-257B	B-7	Spring For D-112	역진 레버 스프링	1	
D-88	06-056G-2350	A, B	Spring For D-112	역진 레버 스프링	1	
D-89	06-040S-1600	A-7, B-7	Holder For D-112	스프링걸이 축나사	1	
D-90	SN-0101-1600	A-7, B-7	Nut(11/64" n=40)	스프링걸이 축나사 너트(11/64" n=40)	2	
D-91	GP-016930-00		Feed Regulator Dial Shaft	피이드 조절 다이알 축	1	
D-92	10-042C-2700		O-Ring For D-91	다이알 축 오링	2	
D-93	06-028C-250A	A	Feed Regulator Control Plate(4mm)	다이알 문자판(4mm)	1	
D-94	06-028C-250B	B	Feed Regulator Control Plate(7mm)	다이알 문자판(7mm)	1	
D-95	SC-0193-1230		Screw(3/16" n=28)	다이알판 고정나사(3/16" n=28)	1	
D-96	PN-000273-00	A, B	Pin For D-93,94	다이알 핀	1	
D-97	06-027G-1230		Spring For D-96	다이알 스프링	1	
D-98	06-048A-2507	B-7	Reverse Feed Solenoid Ass'y	역진 솔레노이드(SBT-5)	1조	
D-98-1	06-048B-2507	A-7	Reverse Feed Solenoid Ass'y	역진 솔레노이드(SBT-5)	1조	
D-99	06-130A-257A	A-7, B-7	Bracket For Reverse Feed Solenoid	역진 솔레노이드 브라켓	1	
D-100	SC-0166-2350	A-7, B-7	Screw(M5×0.8)	역진 솔레노이드 부착나사(M5×0.8)	2	
D-101	01-020W-2350	A-7, B-7	Spring Washer For Bracket	싱크로 베이스 스프링 와셔(φ6)	3	
D-102	SC-0108-2350	A-7, B-7	Screw(M6)	싱크로 베이스 고정볼트(M6)	3	
D-103	06-131A-257A	A-7, B-7	Reverse Feed Solenoid Crank	역진 솔레노이드 크랭크	1	
D-104	06-032S-257A	A-7, B-7	Stud Screw For D-103	역진 솔레노이드 크랭크 단나사	1	
D-105	SC-000550-00	A-7, B-7	Hinge Screw For D-107	역진 솔레노이드 연결로드 힌지나사	1	
D-106	40-005C-2700	A-7, B-7	Hinge Nut For D-107	케이블 연결너트(B)	1	
D-107	06-034A-257A	A-7, B-7	Reverse Solenoid Connecting Rod	역진 솔레노이드 연결로드	1	
D-108	06-035A-257A	A-7, B-7	Hinge Pin For D-107	역진 솔레노이드 연결로드 힌지핀	1	
D-109	SC-0175-1230	A-7, B-7	Screw(11/64" n=40)	와이롯드 보강판 나사(11/64" n=40)	1	
D-111	06-053W-1230		Washer For D-81	레버 와셔	1	
D-112	06-036C-2500		Feed Regulator Lever	역진 레버	1	
D-113	SC-0186-1230		Screw(3/16" n=32)	역진 레버 고정나사(3/16" n=32)	1	
D-114	SC-0185-1230		Screw(3/16" n=32)	레버 덮개 나사(3/16" n=32)	1	
D-115	06-072R-7507	A-7, B-7	Stopper Rubber For D-112	역진 레버 스토퍼(상) 고무	1	
D-116	06-071S-7507	A-7, B-7	Stopper Stud Screw For D-112	역진 레버 스토퍼(상) 단나사	1	
D-117	11-019M-2350	A-7, B-7	Terminal Tube(L)	솔레노이드 튜브	1	
D-118	11-018M-2350	A-7, B-7	Solenoid Terminal(12P)	솔레노이드 프러그	1	
D-119	PN-000267-00	A-7, B-7	Dial Pin	다이알 핀	1	
D-120	06-028C-257A	A-7	Feed Regulator ControlPlate(INsert)	다이알 문자판(4mm)(INsert)	1	
D-121	06-028C-257B	B-7	Feed Regulator ControlPlate(INsert)	다이알 문자판(7mm)(INsert)	1	
D-122	06-103A-25BL	BL	Feed Regulator Link	피드조절 링크(BL-TYPE)	1	
D-123	06-103A-2BLS	BL-7	Feed Regulator Link	피드조절 링크(BL-7 TYPE)	1	
D-124	GP-016425-00		Dial Shaft Eccentric Stopper	다이알 축 편심 스토퍼	1	
D-125	GP-016351-01		Dial Shaft Eccentric Stopper Spring	다이알 축 편심 스토퍼 스프링	1	

NOTE:

A-7=KM-250A-7S
 B-7=KM-250B-7S
 A=KM-250A
 B=KM-250B
=Common Part



Ref. No.	Parts No.	Note	Name of Parts	품명	Q' ty	Assembly No.
E-1	10-201A-2700	A-7, B-7	Fixed Mes	고정메스	1	
E-2	SC-0137-2700	A-7, B-7	Screw(1/8" n=40)	고정메스 장력 조절나사(1/8" n=40)	1	
E-3	SN-0103-2700	A-7, B-7	Nut(1/8" n=40)	고정메스 장력 조절나사 너트(1/8" n=40)	1	
E-4	10-005A-2700	A-7, B-7	Thread Retaining Plate	실 가리개	1	
E-5	SC-0543-2302	A-7, B-7	Screw(11/64" n=40)	툽커버 힌지 고정나사(11/64" n=40)	1	
E-6	01-017W-1600	A-7, B-7	Washer For E-5	뒹뚜껑 씌워	1	
E-7	10-106A-2700	A-7	Rotary Mes	회전 메스	1	
E-8	10-106A-235B	B-7	Rotary mes	회전 메스	1	
E-9	SC-A154-4114	A-7, B-7	Screw(11/64" n=40)	접시머리 보울트(11/64" n=40)	2	
E-10	10-108A-257A	A-7, B-7	Thread Trimming Holder	사절홀더	1	
E-11	10-009C-2700	A-7, B-7	Stop-Ring For E-11	스냅링(15D)	1	
E-12	10-110W-2700	A-7, B-7	Washer For E-11	사절홀더 와셔	1	
E-13	10-011A-2700	A-7, B-7	Needle Bearing	니들 베어링	1	
E-14	10-112A-257A	A-7, B-7	Thread Trimming Lever Connecting Link	사절레버 연결링크	1	
E-15	10-013S-257A	A-7, B-7	Stud Screw For E-15	사절레버 연결링크 단나사	2	
E-16	SN-0101-1600	A-7, B-7	Nut(11/64" n=40)	스프링 걸이 축 나사 너트(11/64" n=40)	1	
E-17	10-114A-257A	A-7, B-7	Thread Trimming Lever	사절레버	1	
E-18	SC-0108-2350	A-7, B-7	Screw(M6)	싱크로 베이스 고정볼트(M6)	1	
E-19	10-115A-257A	A-7, B-7	Thread Trimming Shaft	사절축	1	
E-20	10-116W-257A	A-7, B-7	Washer For E-20	사절축 와셔	1	
E-21	43-009C-1600	A-7, B-7	E-Ring(φ9)	제어체 축링(E링 φ9)	1	
E-22	10-017A-257A	A-7, B-7	Return Spring Guide Bushing	리턴 스프링 가이드 붓싱	1	
E-23	10-018G-257A	A-7, B-7	Slide Arm Return Spring	슬라이드 아암 리턴 스프링	1	
E-24	10-119A-257A	A-7, B-7	Slide Arm	슬라이드 아암	1	
E-25	10-066A-7507	A-7, B-7	Roller	로울러	1	
E-26	10-067S-7507	A-7, B-7	Stud Screw For E-26	로울러 단나사	1	
E-26-1	07-011W-1230		Washer For E-27	가마잡이 와셔	1	
E-27	SN-0115-7400	A-7, B-7	Nut(3/16" n=32)	오프너 너트(3/16" n=32)	1	
E-28	10-044R-5607	A-7, B-7	Cushion Washer For E-20	쿠션 고무(B)	1	
E-29	10-121A-257A	A-7, B-7	Cam Follower Crank	사절캠 중동 크랭크	1	
E-30	15-002S-5607	A-7, B-7	Screw For E-30	노루발 상하운동 캠 고정나사	2	
E-31	10-032S-257A	A-7, B-7	Stopper Screw	스토퍼 쿠션 나사	1	
E-31-1	10-032R-257A	A-7, B-7	Cushion Rubber For E-32	스토퍼 쿠션 고무	1	
E-32	SN-0105-3400	A-7, B-7	Nut(15/64" n=28)	수평운동 로드 단나사 너트(15/64" n=28)	1	
E-33	10-122P-257A	A-7, B-7	Stopper Pin	스토퍼 핀	1	
E-34	10-023G-257A	A-7, B-7	Spring For E-30	사절캠 중동 크랭크 스프링	1	
E-35	10-124C-257A	A-7, B-7	Spring Holder	스프링 걸이	1	
E-36	SC-0548-7400	A-7, B-7	Screw(3/16" n=28)	다이알 판 씌나사(3/16" n=28)	2	
E-37	10-125A-257A	A-7, B-7	Thread Trimming Cam	사절캠	1	
E-38	SC-A308-4517	A-7, B-7	Screw(1/4" n=40)	육각구멍볼이 멈춤나사(1/4" n=40)	2	
E-39	GP-013513-00	A-7, B-7	Clutch Lever Ass'y	클러치 레버(組)	1조	
E-40	10-027S-257A	A-7, B-7	Stud Screw For E-40	클러치 레버 작동핀 나사	1	
E-41	SN-0105-3400	A-7, B-7	Nut(15/64" n=28)	육각너트(15/64" n=28)	1	
E-42	43-004S-3400	A-7, B-7	Clutch Lever Moving Pin Screw	무릎 올림봉 단나사	1	
E-43	SC-000549-00	A-7, B-7	Stud Screw For E-48		1	
E-44	SN-0115-7400	A-7, B-7	Nut(3/16" n=32)	오프너 너트(3/16" n=32)	1	
E-45	10-029A-257A	A-7, B-7	Base Plate	베이스 플레이트	1	
E-46	SC-0548-7400	A-7, B-7	Screw(3/16" n=28)	홈볼이 납작 작은나사(3/16" n=28)	3	
E-47	10-130A-257A	A-7, B-7	Solenoid Connection Link	솔레노이드 연결링크	1	
E-48	10-131P-257A	A-7, B-7	Solenoid Pin	솔레노이드 핀	1	
E-49	SC-0496-3710	A-7, B-7	Screw(11/64" n=40)	하측 뒹 붓싱 고정나사(11/64" n=40)	1	
E-50	04-009C-3710	A-7, B-7	E-Ring(φ5)	E링(φ5)	1	
E-51	10-044A-2507	A-7, B-7	Thread Trimming Solenoid Ass'y	사절 솔레노이드(STT-5)	1조	
E-52	10-033A-257A	A-7, B-7	Base For E-52	사절 솔레노이드 베이스	1	
E-53	01-020W-2350	A-7, B-7	Washer For E-53	싱크로 베이스 스프링 와셔(φ6)	2	
E-54	SC-0183-2700	A-7, B-7	Screw(15/64" n=28)	베이스 고정나사B(15/64" n=28)	2	
E-55	01-012A-2350	A-7, B-7	Bobbin Catcher	보빈 압력봉	1	
E-56	50-001A-257A	A-7, B-7	Bobbin Catcher Lever	보빈 압력봉 레버	1	
E-57	01-114C-2350	A-7, B-7	Bobbin Catcher Holder	레버 잡이	1	
E-58	SC-A131-4522	A-7, B-7	Screw(1/8" n=44)	홈볼이 납작 작은나사(1/8" n=44)	2	
E-59	SC-A131-4522	A-7, B-7	Screw(1/8" n=44)	홈볼이 납작 작은나사(1/8" n=44)	2	
E-60	01-015C-2350	A-7, B-7	Bobbin Catcher Spring	보빈 압력 스프링	1	
E-61	06-020C-7400	A-7, B-7	E-Ring(φ6)	E링(φ6)	1	
E-62	01-016R-2700	A-7, B-7	Stopper Rubber For E-56	보빈 압력봉 스토퍼	1	
E-63	01-105A-2350	A-7, B-7	Bed base "FRONT"(B)	베드 받침(전)	1	
E-64	SC-0508-1230	A-7, B-7	Screw	풀리 고정나사	1	

NOTE:

A-7=KM-250A-7S
 B-7=KM-250B-7S
 A=KM-250A
 B=KM-250B
=Common Part