

# PARTS BOOK

## KM-957 Series

롤러 구동 포스트 베드형 1본침 본봉 침송 재봉기  
Post Bed, Wheel Feed With Driven Roller Foot,  
1-Needle, Needle Feed Lock Stitch Machine

## KM-967 Series

롤러 구동 포스트 베드형 1본침 본봉 재봉기  
Post Bed, Wheel Feed With Driven Roller Foot,  
2-Needle, Straight Lock Stitch Machine



PME-070129

SUNSTAR MACHINERY CO., LTD.

## MODEL

### KM-957

.....

Post Bed, Wheel Feed With Driven Roller Foot,  
1-Needle, Needle Feed Lock Stitch Machine  
롤러 구동 포스트 베드형 1본침 본봉 침송 재봉기

### KM-957-7

.....

Post Bed, Wheel Feed With Driven Roller Foot,  
1-Needle, Needle Feed Lock Stitch Machine With Automatic Thread Trimmer  
롤러 구동 포스트 베드형 1본침 본봉 침송 자동사절 재봉기

### KM-957SR

.....

Small Saddle, Post Bed, Wheel Feed With Driven Roller Foot,  
1-Needle, Needle Feed Lock Stitch Machine  
롤러 구동 소형 새틀 포스트 베드형 1본침 본봉 침송 재봉기

### KM-967

.....

Post Bed, Wheel Feed With Driven Roller Foot,  
2-Needle, Straight Lock Stitch Machine  
롤러 구동 포스트 베드형 2본침 본봉 재봉기

### KM-967-7

.....

Post Bed, Wheel Feed With Driven Roller Foot,  
2-Needle, Straight Lock Stitch Machine With Automatic Thread Trimmer  
롤러 구동 포스트 베드형 2본침 본봉 자동사절 재봉기

# CONTENTS

## 목 차

<b>A</b>	<i>Machine Body &amp; Thread Adjusting Mechanism</i> 두부 외장관계 및 실 조절 장치 관계 .....	4
<b>B</b>	<i>Upper Shaft &amp; Needle Bar &amp; Thread Take-Up Mechanism</i> 상축, 바늘대, 실채기 관계 .....	6
<b>C</b>	<i>Feed Mechanism</i> 피이드 관계 .....	7
<b>D</b>	<i>Middle Shaft &amp; Lower Shaft Mechanism</i> 중간축, 하축 관계 .....	8
<b>E</b>	<i>Presser Bar Mechanism</i> 누름대 관계 .....	10
<b>F</b>	<i>Post &amp; Hook Mechanism</i> 포스트 및 훅 관계(KM-967) .....	14
<b>G</b>	<i>Saddle &amp; Hook Mechanism</i> 새들 및 훅 관계(KM-957) .....	16
<b>H</b>	<i>Thread Trimmer Mechanism</i> 사절 관계 .....	20
<b>I</b>	<i>Needle bar Rocking Mechanism</i> 바늘대 요동 관계 .....	22
<b>J</b>	<i>Synchronizer</i> 외장형 싱크로나이저 관계 .....	24
<b>K</b>	<i>Needle Bar Up / Down Button</i> 바늘대 상·하 버튼 관계 .....	24
<b>L</b>	<i>Program Unit Box &amp; Presser Foot Lifting Solenoid Mechanism</i> 프로그램 유닛 박스 및 자동무릎올림 솔레노이드 관계 .....	24
<b>M</b>	<i>Accessories</i> 액세서리 관계 .....	26
<b>N</b>	<i>Gauge Parts</i> 게이지 관계 .....	28
<b>O</b>	<i>Small Saddle Mechanism</i> 소형 새들 관계 (KM-957SR) .....	30
<b>P</b>	<i>Roller Edge Guide Mechanism (Option)</i> 롤러 엣지 가이드 관계 (옵션) .....	34

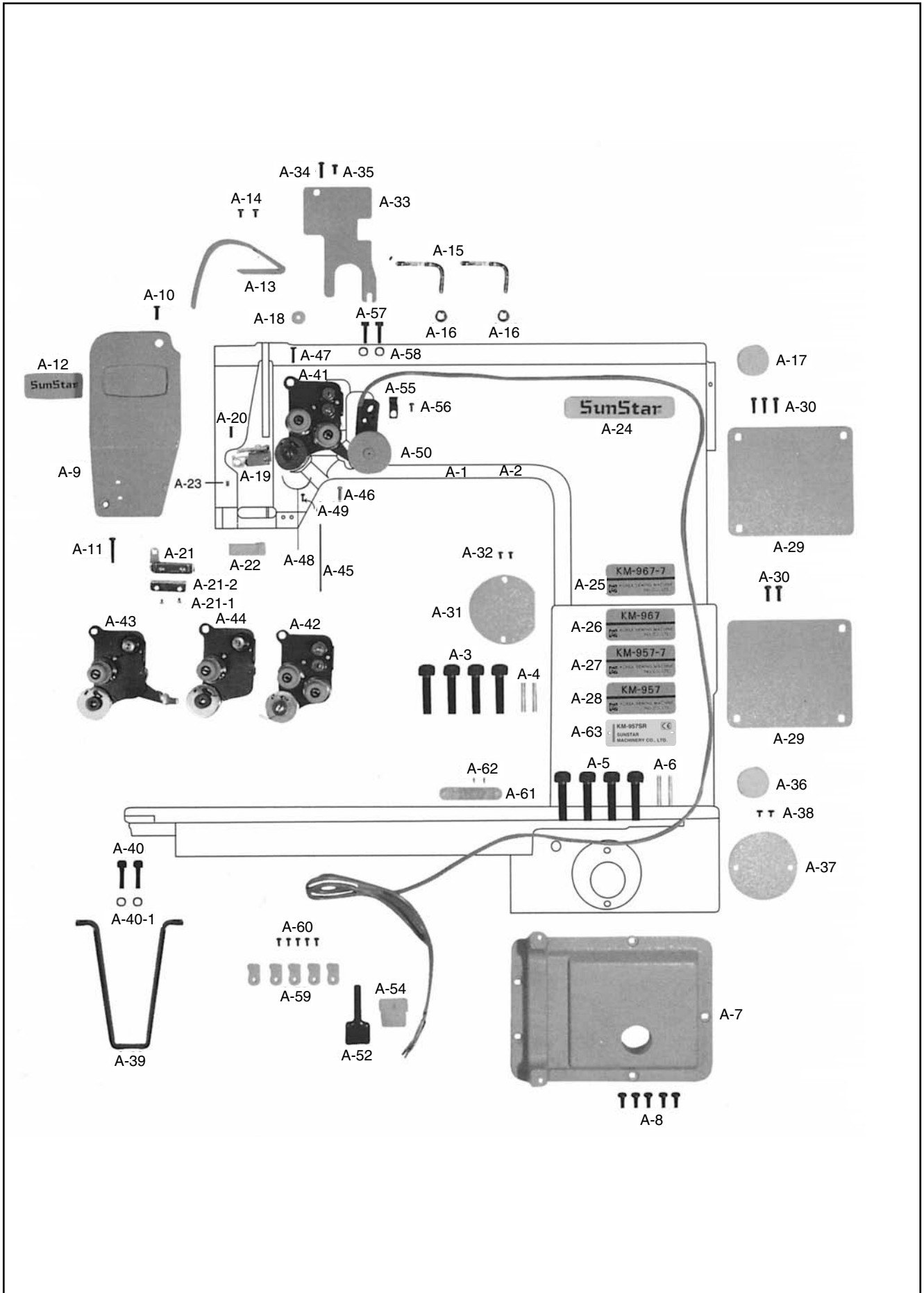
※ NOTE : Parts are Subject to Change in Design Without Prior Notice.

본 책자는 Parts Book으로 제작되었으므로 메뉴얼로 사용 불가합니다.  
**This is a parts book. It cannot be used as a manual.**

# A

## Machine Body & Thread Adjusting Mechanism

### 두부 외장관계 및 실조절 장치 관계



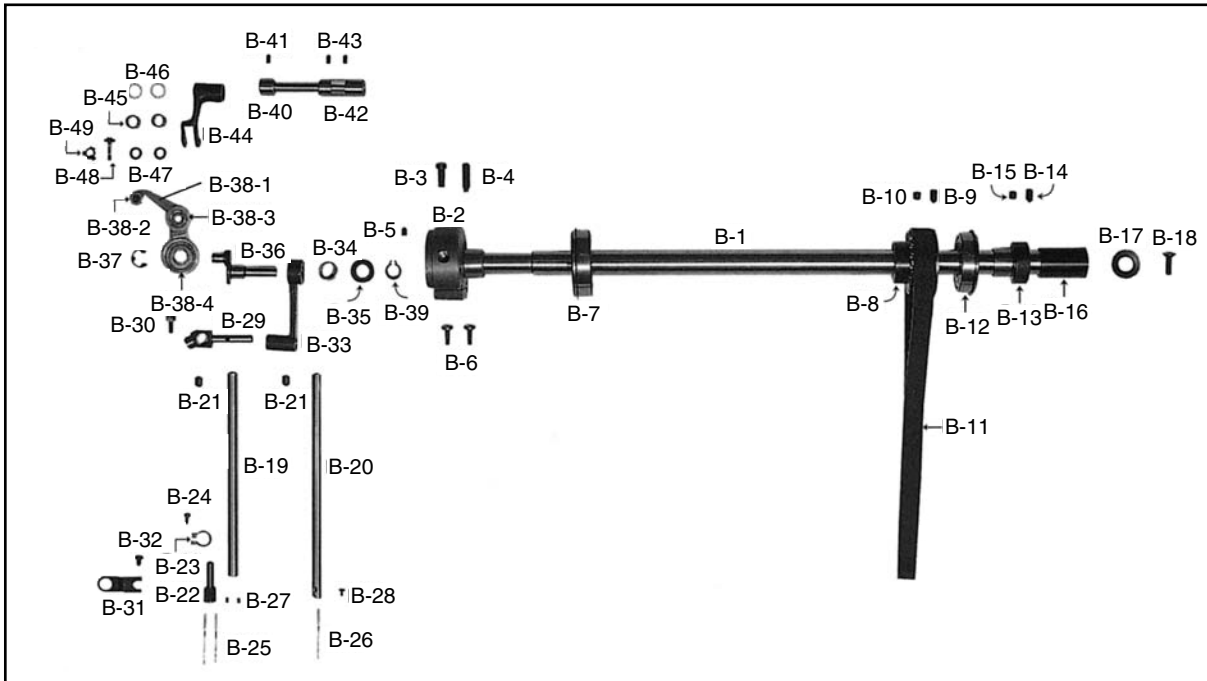
Ref. No.	Parts No.	Note	Name of Parts	품 명	Q' ty		Assembly No.
					A	B	
A-1	AS-003197-00	A, B	Arm, Arm Base, Bed-Trimming	Arm, Arm받침, Bed(組)-사절(用)	1	1	
A-2	01-001A-9570	A1, B1	Arm, Arm Base, Bed-Non Trimming	Arm, Arm받침, Bed(組)-비사절(用)	1	1	
A-3	01-005S-9570		Screw (M10×1.5)	암받침 결합볼트	4	4	
A-4	06-032P-7400		Pin (∅7×34.4)	암베드 결합핀	2	2	
A-5	01-005S-9570		Screw (M10×1.5)	암받침 결합볼트	4	4	
A-6	06-032P-7400		Pin (∅7×34.4)	암베드 결합핀	2	2	
A-7	01-008A-9570		Bed Support	Bed 받침	1	1	
A-8	SC-0307-4122		Screw (3/16" n=32)	홈볼이 납작 작은나사(3/16" n=32)	5	5	
A-9	01-010A-9570		Face Plate	면판	1	1	
A-10	SC-A174-4122		Screw (11/64" n=40)	홈볼이 납작 작은나사(11/64" n=40)	1	1	
A-11	SC-0533-4125		Screw (11/64" n=40)	홈볼이 둥근납작 작은나사(11/64" n=40)	1	1	
A-12	01-029M-1230		Brand Mark for A-9	면판 마크	1	1	
A-13	GP-013234-00		Thread Take-up Lever Cover	실채기 커버	1	1	
A-14	SC-0365-4118		Screw (9/64" n=40)	홈볼이 냄비 작은나사(9/64" n=40)	2	2	
A-15	01-015A-7400		Thread Retainer	윗실걸이	2	1	
A-16	SN-0121-4000		Nut (15/64" n=28)	육각 너트 (15/64" n=28)	2	1	
A-17	01-018M-9570		Rubber Cap (∅25.4)	암 고무마개(大)	1	1	
A-18	01-007R-8130		Rubber Cap (∅10.5)	고무마개(Hole)	1	1	
A-19	01-023A-9570		Arm Thread Guide Plate	암 실안내(上)	1	1	
A-20	SC-A174-4122		Screw (11/64" n=40)	홈볼이 납작 작은나사(11/64" n=40)	1	1	
A-21	01-022A-7500		Arm Thread Guide Plate(L)	암 실안내(下)	1	1	
A-21-1	01-024A-7500		Felt For Upper Thread Supply	윗실 급유 felt 잡이	1	1	
A-21-2	SC-0536-3125		Screw (3/32" n=56)	홈볼이 둥근납작 작은나사(3/32" n=56)	2	2	
A-22	44-024M-7500		Felt (8×32)	윗실 급유 felt	1	1	
A-23	SC-0519-2120		Screw (9/64" n=40)	홈볼이 둥근접시 작은나사(9/64" n=40)	1	1	
A-24	01-010M-2350		Brand Mark	상표마크 (Arm 전면부)	1	1	
A-25	01-028M-9677	A	Model Mark (KM-967-7)	모델마크 (KM-967-7)	1	·	
A-26	01-029M-9670	A1	Model Mark (KM-967)	모델마크 (KM-967)	1	·	
A-27	01-030M-9577	B	Model Mark (KM-957-7)	모델마크 (KM-957-7)	·	1	
A-28	01-031M-9570	B1	Model Mark (KM-957)	모델마크 (KM-957)	·	1	
A-29	01-032A-9570		Rear Cover	뒷뚜껑	2	2	
A-30	SC-0523-4122		Screw (3/16" n=28)	홈볼이 납작 작은나사(3/16" n=28)	5	5	
A-31	01-034A-9570		Bearing Cover	베어링 커버	1	1	
A-32	SC-0365-4118		Screw (9/64" n=40)	홈볼이 냄비 작은나사(9/64" n=40)	2	2	
A-33	01-036A-9570		Presser Bar Lifter Plate Cover	누름대 올리기 운동판 커버	1	1	
A-34	SC-0523-4122		Screw (3/16" n=28)	홈볼이 납작 작은나사(3/16" n=28)	1	1	
A-35	SC-0173-4118		Screw (3/16" n=32)	홈볼이 냄비 작은나사(3/16" n=32)	1	1	
A-36	01-018M-9570		Rubber Cap (∅25.4)	암 고무마개(大)	1	1	
A-37	01-039R-9570		Bed Hole Cover	베드 구멍마개	1	1	
A-38	SC-0365-4118		Screw (9/64" n=40)	홈볼이 냄비 작은나사(9/64" n=40)	2	2	
A-39	01-041A-9570		Bed Leg	베드 다리	1	1	
A-40	SC-0108-4113		Screw (M6×1.0)	육각구멍볼이 보울트(M6×1.0)	2	2	
A-40-1	01-011W-1230		Washer (∅6×t1.5)	와셔	2	2	
A-41	40-001A-9677	A	Thread Tension Control Ass'y	실 조절 장치(組)	1	·	
A-42	40-002A-9670	A1	Thread Tension Control Ass'y	실 조절 장치(組)	1	·	
A-43	40-003A-9577	B	Thread Tension Control Ass'y	실 조절 장치(組)	·	1	
A-44	40-004A-9570	B1	Thread Tension Control Ass'y	실 조절 장치(組)	·	1	
A-45	40-009P-9570		Tension Releasing Shaft	실 늦추기 축	1	1	
A-46	15-053S-5607		Screw (11/64" n=40)	바늘대 후레임 안내판 줍나사B	1	1	
A-47	SC-0179-4125		Screw (11/64" n=40)	홈볼이 둥근납작 작은나사(11/64" n=40)	1	1	
A-48	01-019C-7400		Stopper for Thread Take-up Spring	실조절 장치 스톱퍼	1	1	
A-49	SC-0531-4125		Screw (9/64" n=40)	홈볼이 둥근납작 작은나사(9/64" n=40)	1	1	
A-50	40-006A-7507	A, B	Tension Release Solenoid Ass'y(4)	실 늦추기 솔레노이드(組)	1	1	
A-52	17-436C-7907	A, B	Tube for A-50	사각 튜브(小)	1	1	
A-54	08-010B-3701	A, B	Plug for A-50	플러그 1490P1(백색)	1	1	
A-55	40-014M-7507	A, B	Cable Holder	케이블 잡이	1	1	
A-56	SC-0531-4125	A, B	Screw (9/64" n=40)	홈볼이 둥근납작 작은나사(9/64" n=40)	1	1	
A-57	SC-0162-4113	A, B	Screw (M5×0.8)	육각구멍볼이 보울트(M5×0.8)	2	2	
A-58	07-011W-1230	A, B	Washer (∅6×t1.5)	가마잡이 와셔	2	2	
A-59	10-065A-9577	A, B	Cable Holder(3N)	케이블 홀더(3N)	5	5	
A-60	SC-0365-4118	A, B	Screw (9/64" n=40)	홈볼이 냄비 작은나사(9/64" n=40)	5	5	
A-61	01-035P-7400		Machine Number Plate	번호판	1	1	
A-62	01-035P-7400		Pin	번호판 핀	2	2	
A-63	GP-020585-00		Model Mark (KM-957SR)	모델마크(KM-957SR)	1	1	

**NOTE:**

A : KM-967-7  
A1 : KM-967  
B : KM-957-7  
B1 : KM-957  
□=Common Part

# B

## Upper Shaft & Needle Bar & Thread Take-Up Mechanism 상축, 바늘대, 실채기 관계



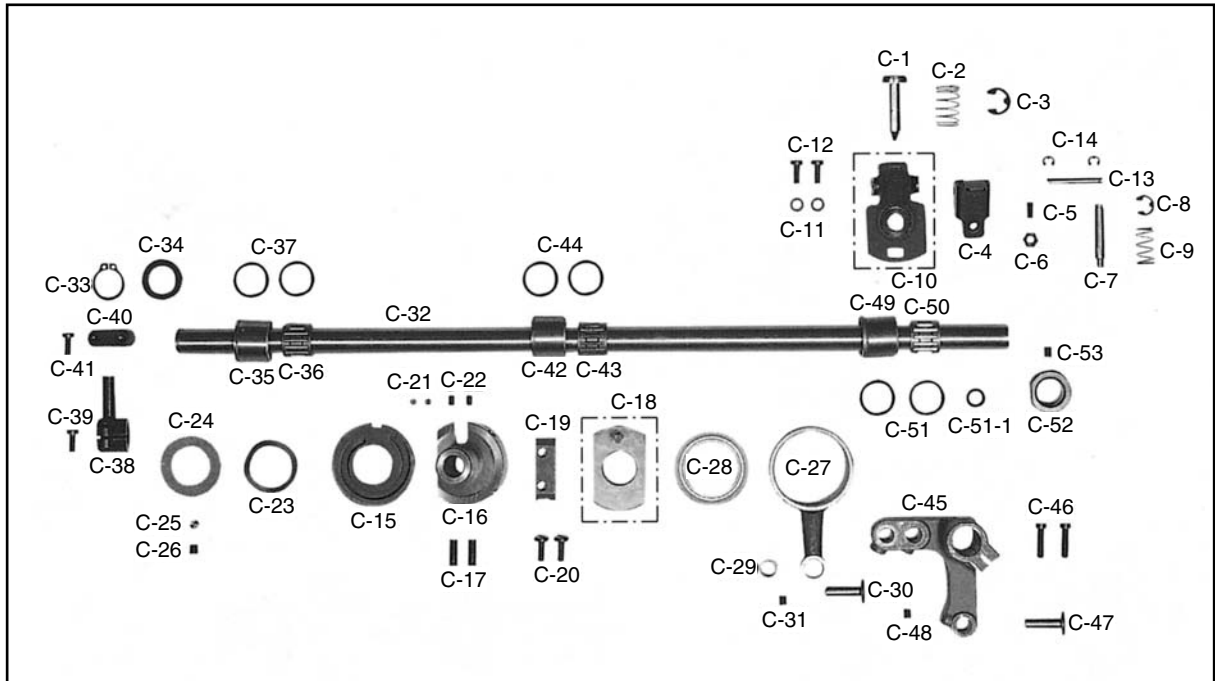
Ref. No.	Parts No.	Note	Name of Parts	품명	Q'ty	Assembly No.
B-1	02-001A-9570		Upper Shaft	상축	1	
B-2	02-002A-9570		Link Cam	링크 캠	1	
B-3	SC-0123-4422		Screw (9/32" n=28)	홈볼이 납작 작은나사(9/32" n=28)	1	
B-4	SC-0112-4315		Screw (9/32" n=28)	홈볼이 멈춤나사(9/32" n=28)	1	
B-5	SC-0317-4517		Screw (15/64" n=28)	육각구멍볼이 멈춤나사(15/64" n=28)	1	
B-6	SC-0307-4122		Screw (3/16" n=32)	홈볼이 납작 작은나사(3/16" n=32)	2	
B-7	02-007A-9570		Upper Shaft Front Bearing	상축 전 베어링(NTN 6204LUNR)	1	
B-8	02-009A-9570		Timing Belt Pulley(Upper)	타이밍 벨트 풀리 (上)-(組)	1(組)	
B-9	SC-A117-4417		Screw (1/4" n=40)	육각 구멍볼이 멈춤나사(1/4" n=40)	1	
B-10	SC-A308-4517		Screw (1/4" n=40)	육각 구멍볼이 멈춤나사(1/4" n=40)	1	
B-11	02-012A-9570		Timing Belt(Upper)	타이밍 벨트(上)	1	
B-12	07-011A-5607		Upper Shaft Rear Bearing	하축 후 베어링(6004NR)	1	
B-13	02-015A-9570		Bushing for B-12	상축 후 베어링 붓싱	1	
B-14	SC-A117-4417		Screw (1/4" n=40)	육각 구멍볼이 멈춤나사(1/4" n=40)	1	
B-15	SC-A308-4517		Screw (1/4" n=40)	육각 구멍볼이 멈춤나사(1/4" n=40)	1	
B-16	02-018A-9570		Upper Shaft Guide Bushing	상축 안내 붓싱	1	
B-17	02-0202-9570		Cover for B-16	상축 안내 붓싱 마개	1	
B-18	02-020S-9570		Screw (M6×1.0)	상축 안내 붓싱 마개나사	1	
B-19	04-001A-9670	A, A1	Needle Bar	바늘대	1	
B-20	04-001A-9570	B, B1	Needle Bar	바늘대	1	
B-21	04-003R-9570		Rubber Cap(∅6.6)	바늘대 마개	1	
B-22	GP-021919-00	A, A1	Needle Clamp(Standard:2.4mm)	바늘 잡이 (표준:2.4mm)	1	
B-23	04-005A-9670	A, A1	Needle Clamp Holder	바늘 잡이 홀더	1	
B-24	SC-A156-4118	A, A1	Screw (9/64" n=40)	홈볼이 둥근납작 작은나사(9/64" n=40)	1	
B-25		A, A1	Needle Bar	바늘	2	
B-26		B, B1	Needle Bar	바늘	1	
B-27	SC-A350-4515	A, A1	Screw (1/8" n=40)	홈볼이 멈춤나사(1/8" n=40)	2	
B-28	SC-0549-2125	B, B1	Screw (1/8" n=40)	홈볼이 둥근납작 작은나사(1/8" n=40)	1	
B-29	04-010A-9570		Needle Bar Clamp	바늘대 잡이	1	
B-30	SC-0180-4111		Screw (11/64" n=40)	육각 볼트(11/64" n=40)	1	
B-31	04-012A-9670	A, A1	Stopper for Needle Bar Frame	바늘대 후레임 고정판	1	
B-32	SC-0175-4522	A, A1	Screw (11/64" n=40)	홈볼이 납작 작은나사(11/64" n=40)	1	
B-33	04-014A-9570		Needle Bar Crank	바늘대 크랭크	1	
B-34	04-015A-9570		Needle Bearing for B-33	바늘대 크랭크 니들 베어링(HK1010)	1	
B-35	04-016W-9570		Washer (∅8.2×t1.0)	바늘대 크랭크 와셔	1	
B-36	04-017A-9570		Stud for Needle Bar Crank	바늘대 크랭크 축	1	
B-37	40-002C-2350		E-Ring(∅8)	실늘주기 안내 붓싱 E링(∅8)	1	
B-38-1	08-011A-9570		Thread Take-up Lever	실채기	1	
B-38-2	08-012A-9570		Eyelet for B-38-1	실채기 아이릿(37045)	1	
B-38-3	08-002A-9570		Bearing(Small) for B-38-1	실채기 베어링(小)(NTN624)	1	
B-38-4	07-032A-9570		Bearing(Big) for B-38-1	기어 구동축 베어링(NTN608Z)	1	
B-39	04-018C-9570		Grip Ring For B-38-1	그립 멈춤링(ISTW-∅8)	1	
B-40	08-005A-9570		Hinge Pin For B-38-1	실채기 힌지핀	1	
B-41	SC-0352-4515		Screw (3/16" n=28)	홈볼이 멈춤나사(3/16" n=28)	1	
B-42	08-007A-9570		Bushing for B-40	실채기 힌지핀 붓싱	1	
B-43	SC-0352-4515		Screw (3/16" n=28)	홈볼이 멈춤나사(3/16" n=28)	2	
B-44	GP-012888-00		Take up Lever Crank	실채기 크랭크	1	
B-45	08-010A-9570		Needle Cage for B-44	니들 케이지(7×10×8)	2	
B-46	08-011R-9570		Needle Cage Cover	실채기 크랭크 니들 케이지 마개	2	
B-47	10-020W-2700		Washer (∅4.5×t0.8)	스토퍼 험와셔	2	
B-48	08-013S-9570		Stud for B-44	실채기 크랭크 단나사	1	
B-49	08-014W-9570		Stopping Washer for B-48	실채기 크랭크 단나사 와셔	1	

### NOTE:

- A : KM-967-7
- A1 : KM-967
- B : KM-957-7
- B1 : KM-957
- = Common Part



# Feed Mechanism 피이드 관계



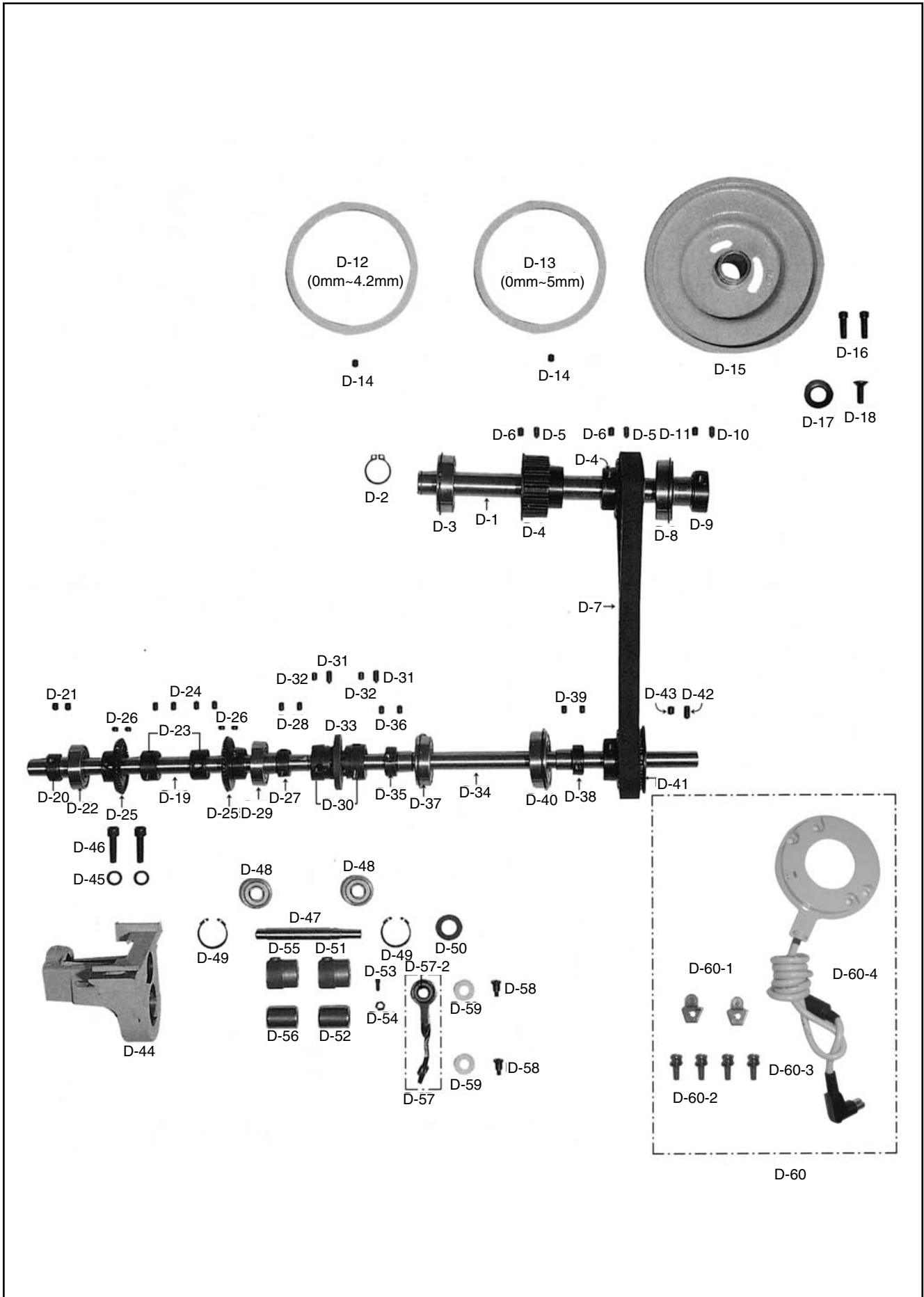
Ref. No.	Parts No.	Note	Name of Parts	품명	Q'ty	Assembly No.
C-1	GP-011347-00		Feed Length Control Button	멈수 조절 버튼	1	
C-2	06-002G-9570		Spring for C-1	멈수 조절 버튼 스프링	1	
C-3	40-002C-2350		E-Ring(Ø8)	E링 (Ø8)	1	
C-4	06-004A-9570		Presser Plate for C-7	편심 조절 핀 누름판	1	
C-5	06-005S-9570		Screw(3/16" n=28)	편심 조절 핀 멈춤나사	1	
C-6	SN-0119-4000		Nut(3/16" n=28)	육각너트(3/16" n=28)	1	
C-7	06-007P-9570		Pin(Ø8×35)	편심 조절 핀	1	
C-8	06-020C-7400		E-Ring(Ø6)	E링 (Ø6)	1	
C-9	06-009G-9570		Spring for C-7	편심 조절 핀 스프링	1	
C-10	06-010A-9570		Feed Eccentric Control Asm.	편심 조절 핀 몸체 (조)	1	
C-11	10-020W-2700		Washer (Ø4.5×t0.8)	스토퍼 쥘외셔	2	
C-12	SC-A174-4122		Screw (11/64" n=40)	흡블이 납작 작은나사 (11/64" n=40)	2	
C-13	06-013P-9570		Pin(Ø5×30.6)	편심 조절핀 몸체 연결핀	1	
C-14	05-014C-1230		E-Ring(Ø4)	인사판 E링 (Ø4)	2	
C-15	06-015A-9570		Feed Cam	피이드 캠	1	
C-16	06-016A-9570		Feed Cam Body	피이드 캠 몸체	1	
C-17	SC-0354-4115		Screw (M6×1.0)	흡블이 멈춤나사(M6×1.0)	2	
C-18	AS-003754-01		Feed Cam Moving Body Ass'y	피이드 캠 운동 몸체 (조)	1	
C-19	06-019A-9570		Moving Body Guide	피이드 캠 운동 몸체 안내판	1	
C-20	SC-0307-4122		Screw(3/16" n=32)	흡블이 납작 작은나사 (3/16" n=32)	2	
C-21	06-021C-9570		Screw Presser	운동 몸체 안내판 누름봉	2	
C-22	SC-0542-4515		Screw (11/64" n=40)	흡블이 멈춤나사 (11/64" n=40)	1	
C-23	06-023W-9570		Washer (Ø24×t0.3)	피이드 캠 몸체 와셔(WW23)	1	
C-24	06-024A-9570		Collar for C-16	피이드 캠 몸체 카라	1	
C-25	06-025C-9570		Feed Cam Body Presser	피이드 캠 몸체 누름봉	1	
C-26	SC-0110-4115		Screw (15/64" n=28)	흡블이 멈춤나사 (15/64" n=28)	1	
C-27	06-027A-9570		Feed Cam Connecting Rod	피이드 캠 연결로드	1	
C-28	06-028A-9570		Bearing for C-27	피이드 캠 연결로드 베어링(6806Z)	1	
C-29	06-029A-9570		Needle Cage for C-27	니들 케이지 (8×11×10)	1	
C-30	06-030A-9570		Stud for C-27	피이드 캠 연결로드 축	1	
C-31	SC-0317-4517		Screw (15/64" n=28)	육각구멍블이 멈춤나사 (15/64" n=28)	1	
C-32	06-032A-9570		Feed Rock Shaft	수평밀대	1	
C-33	06-033C-9570		Stop Ring for C-32	C링 (STW15)	1	
C-34	06-034W-9570		Washer (Ø15.5×t1.5)	수평밀대 전봇싱 와셔	2	
C-35	06-035A-9570		Bushing (F) for C-32	수평밀대 전봇싱	1	
C-36	06-036A-9570		Needle Cage for C-35	니들 케이지 (15×19×17)	1	
C-37	06-037R-9570		Cover for C-36	니들 케이지 마개	2	
C-38	06-038A-9570		Crank (F) for C-32	수평밀대 크랭크(前)	1	
C-39	SC-0523-4122		Screw(3/16" n=28)	흡블이 납작 작은나사 (3/16" n=28)	1	
C-40	06-040A-9570		Feed Rock Shaft Joint Clamp	수평밀대 연결로드 고정몸체	1	
C-41	SC-A174-4122		Screw (11/64" n=40)	흡블이 납작 작은나사 (11/64" n=40)	1	
C-42	06-042A-9570		Bushing (M) for C-32	수평밀대 중봇싱	1	
C-43	06-036A-9570		Needle Cage for C-42	니들 케이지 (15×19×17)	1	
C-44	06-037R-9570		Cover for C-43	니들 케이지 마개	2	
C-45	06-045A-9570		Crank (R) for C-32	수평밀대 크랭크(後)	1	
C-46	15-053S-5607		Screw(3/16" n=32)	바늘대 후레임 안내판 쥘나사B	2	
C-47	06-030A-9570		Stud for C-45	피이드 캠 연결로드 축	1	
C-48	SC-0317-4517		Screw(15/64" n=28)	육각구멍블이 멈춤나사 (15/64" n=28)	1	
C-49	06-049A-9570		Bushing (R) for C-32	수평밀대 후봇싱	1	
C-50	06-036A-9570		Needle Cage for C-49	니들 케이지 (15×19×17)	1	
C-51	06-037R-9570		Cover for C-50	니들 케이지 마개	2	
C-51-1	06-034W-9570		Washer (Ø15.5×t1.5)	수평밀대 전봇싱 와셔	1	
C-52	06-052A-9570		Collar for C-32	수평밀대 카라	1	
C-53	SC-0317-4517		Screw(15/64" n=28)	육각구멍블이 멈춤나사 (15/64" n=28)	1	

### NOTE:

- A : KM-967-7
- A1 : KM-967
- B : KM-957-7
- B1 : KM-957
- ☐=Common Part

# D

## Middle Shaft & Lower Shaft Mechanism 중간축, 하축 관계





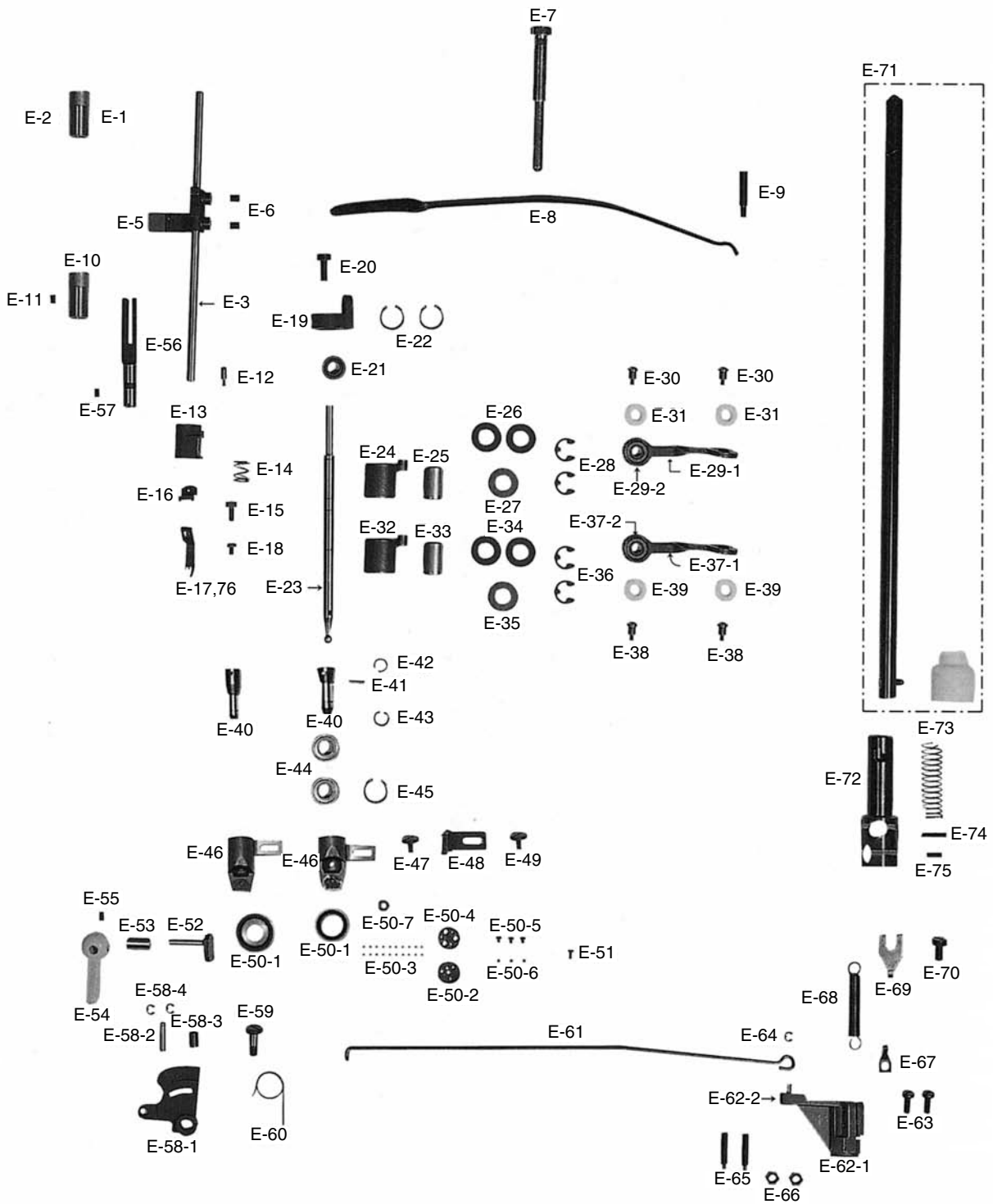


Ref. No.	Parts No.	Note	Name of Parts	품명	Q' ty		Assembly No.
					A	B	
D-1	13-001A-9570		Middle Shaft	중간축	1	1	
D-2	13-002C-9570		Stop Ring for D-1	중간축 C형 멈춤링(STW17)	1	1	
D-3	07-008A-7400		Middle Shaft Front Bearing	베어링(6203)	1	1	
D-4	02-009A-9570		Timing Belt Pulley (Middle) Ass'y	타이밍 벨트 풀리 "中" (組)	2	2	
D-5	SC-A117-4417		Screw (1/4" n=40)	육각 구멍볼이 멈춤나사(1/4" n=40)	2	2	
D-6	SC-A308-4517		Screw (1/4" n=40)	육각 구멍볼이 멈춤나사(1/4" n=40)	2	2	
D-7	02-012A-9570		Timing Belt (Lower)	타이밍 벨트	1	1	
D-8	07-011A-5607		Middle Shaft Rear Bearing	상축 후 베어링(NTN6004ZZNR)	1	1	
D-9	02-015A-9570		Bushing for D-8	상축 후 베어링 붓싱	1	1	
D-10	SC-A117-4417		Screw (1/4" n=40)	육각 구멍볼이 멈춤나사(1/4" n=40)	1	1	
D-11	SC-A308-4517		Screw (1/4" n=40)	육각 구멍볼이 멈춤나사(1/4" n=40)	1	1	
D-12	RI-000062-00	A, A1	Stitch Length Control Ring	멈수 표시링 A 4.2	1	.	
D-13	RI-000063-00	B, B1	Stitch Length Control Ring	멈수 표시링 B 5.0	.	1	
D-14	SC-A129-4515		Screw (1/4" n=40)	홈볼이 멈춤나사(1/4" n=40)	2	2	
D-15	13-017A-9570		Pulley	풀리	1	1	
D-16	SC-0150-4122		Screw (15/64" n=28)	홈볼이 납작 작은나사(15/64" n=28)	2	2	
D-17	02-019R-9570		Pulley Cover	상축 안내 붓싱 마개	1	1	
D-18	02-020S-9570		Screw (M6×1.0)	상축 안내 붓싱 마개 나사	1	1	
D-19	07-001A-9570		Lower Shaft "A"	하축 A	1	1	
D-20	07-002A-9570		Bearing (F) Bushing for D-19	하축 A 전 베어링 붓싱	1	1	
D-21	SC-0317-4517		Screw (15/64" n=28)	육각 구멍볼이 멈춤나사(15/64" n=28)	2	2	
D-22	07-004A-9570		Front Bearing for D-19	하축 A 전 베어링(NTN6002ZZ)	1	1	
D-23	07-005A-9570		Lower Shaft Collar	하축 카라	2	1	
D-24	SC-0317-4517		Screw (15/64" n=28)	육각 구멍볼이 멈춤나사(15/64" n=28)	4	2	
D-25	07-007A-9570		Lower Shaft Gear	하축 기어(37184)	2	1	
D-26	07-009S-9570		Screw (M6×0.75)	기어 고정 나사(B-5MM 607061-5)	4	2	
D-27	07-002A-9570		Bearing (R) Bushing for D-19	하축 A 전 베어링 붓싱	1	1	
D-28	SC-0317-4517		Screw (15/64" n=28)	육각 구멍볼이 멈춤나사(15/64" n=28)	2	2	
D-29	07-004A-9570		Front Bearing for D-19	하축 A 전 베어링(NTN6002ZZ)	1	1	
D-30	07-012A-9570		Lower Shaft Claw Clutch Ass'y	하축 물림 클러치(組)	2	2	
D-31	SC-A117-4417		Screw (1/4" n=40)	육각 구멍볼이 멈춤나사(1/4" n=40)	2	2	
D-32	SC-A308-4517		Screw (1/4" n=40)	육각 구멍볼이 멈춤나사(1/4" n=40)	2	2	
D-33	07-015A-9570		Clutch Connecting Disc	클러치 연결판	1	1	
D-34	07-016A-9570		Lower Shaft "B"	하축 B	1	1	
D-35	07-017A-9570		Bearing (F) Bushing for D-34	하축 B 전 베어링 붓싱	1	1	
D-36	SC-0317-4517		Screw (15/64" n=28)	육각 구멍볼이 멈춤나사(15/64" n=28)	2	2	
D-37	07-019A-9570		Front Bearing for D-34	하축 B 베어링(NTN6202ZZNR)	1	1	
D-38	07-021A-9570		Bearing (R) Bushing for D-34	하축 B 후 베어링 붓싱	1	1	
D-39	SC-0317-4517		Screw (15/64" n=28)	육각 구멍볼이 멈춤나사(15/64" n=28)	2	2	
D-40	07-008A-7400		Rear Bearing for D-34	하축 베어링(6203)	1	1	
D-41	07-025A-9570		Timing Belt Pulley (Lower) Ass'y	타이밍 벨트 풀리 "下" (組)	1	1	
D-42	SC-A117-4417		Screw (1/4" n=40)	육각 구멍볼이 멈춤나사(1/4" n=40)	1	1	
D-43	SC-A308-4517		Screw (1/4" n=40)	육각 구멍볼이 멈춤나사(1/4" n=40)	1	1	
D-44	07-028A-9670	A, A1	Gear Driving Base	기어 구동 베이스	1	.	
D-45	06-051W-7400	A, A1	Washer (Ø6×t1.5)	포크 쥘나사 와셔	6	.	
D-46	SC-0108-4113	A, A1	Screw (M6×1.0)	육각 구멍볼이 볼트 (M6×1.0)	2	.	
D-47	07-031A-9570	A, A1	Gear Driving Shaft	기어 구동 축	1	.	
D-48	01A142S-811H	A, A1	Bearing for D-47	기어 구동 축 베어링(NTN608Z)	2	.	
D-49	07-033C-9570	A, A1	Stop Ring for D-48	C형 멈춤링(RTW22)	2	.	
D-50	05-027W-9570	A, A1	Washer (Ø6×t0.15)	로울러 축 상붓싱 와셔 B	2	.	
D-51	07-035A-9570	A, A1	Front Bushing for D-51	기어 구동 축 전붓싱	1	.	
D-52	05-025A-9570	A, A1	Clutch Bearing for D-51	로울러 축 상붓싱 클러치	1	.	
D-53	05-012S-9570	A, A1	Screw (M4×0.7)	누름대 스토퍼 핀 나사	1	.	
D-54	11-017S-7500	A, A1	Nut for D-53	기어 구동 축 전붓싱 핀나사 너트	1	.	
D-55	07-035A-9570	A, A1	Rear Bushing for D-47	기어 구동 축 전붓싱	1	.	
D-56	05-025A-9570	A, A1	Clutch Bearing for D-55	로울러 축 상붓싱 클러치	1	.	
D-57	07-041A-9570	A, A1	Connection Rod for D-55	기어 구동 축 전붓싱 연결로드	1	.	
D-57-2	05-030A-9570	A, A1	Bearing for D-57	상붓싱 연결로드 베어링(GE6E)	2	.	
D-58	SC-A477-4128	A, A1	Pivot Screw (M4×0.7)	상붓싱 연결로드 단나사	2	.	
D-59	44-001R-9570	A, A1	Felt	로울러 축 연결로드 펠트	2	.	
D-60			Synchronizer Ass'y	싱크로나이저(조)	1	1	
D-60-1	11-020A-2500		Magnetic Holder	마그네틱 홀더	2		
D-60-2	11-022W-2500		Washer For D-60-1	마그네틱 홀더 쥘와셔	(4)		
D-60-3	11-021S-2500		Screw For D-60-1	마그네틱 홀더 쥘나사	(4)		
D-60-4	13-0000-SE55		Synchronizer Ass'y (Servo)	싱크로나이저(조) Servo	(1조)		

**NOTE:**

- A : KM-967-7
- A1 : KM-967
- B : KM-957-7
- B1 : KM-957
- =Common Part

## Presser Bar Mechanism 누름대 관계

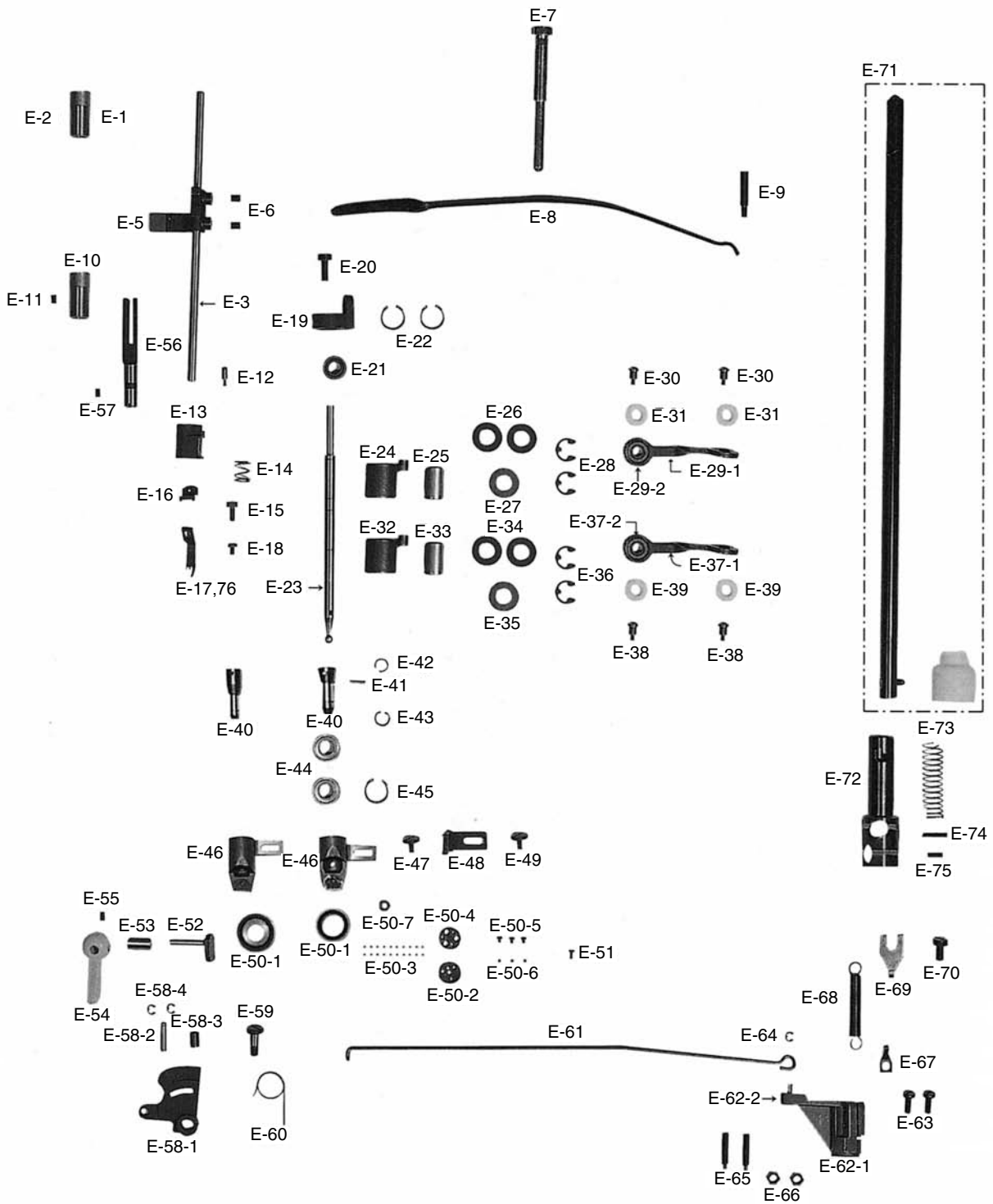


Ref. No.	Parts No.	Note	Name of Parts	품명	Q' ty		Assembly No.
					A	B	
E-1	05-101A-9570		Presser Bar Upper Bushing	누름대 상붓싱	1		
E-2	SC-0352-4515		Screw (3/16" n=28)	홈볼이 멈춤나사(3/16" n=28)	1		
E-3	05-003A-9570		Presser Bar	누름대	1		
E-5	05-005A-9570		Presser Bar Bracket	누름대 브라켓	1		
E-6	SC-0317-4517		Screw (15/64" n=28)	육각 구멍볼이 멈춤나사(15/64" n=28)	2		
E-7	05-007S-9570		Screw (1/2" n=28)	압력조절나사(1/2" n=28)	1		
E-8	05-008S-9570		Pressure Adjust plate spring	압력조절 판 스프링	1		
E-9	05-009S-9570		Pivot Screw (M6×1.0)	압력조절 판 스프링 지지 나사	1		
E-10	05-110A-9570		Presser Bar Lower Bushing	누름대 하붓싱	1		
E-11	SC-0352-4515		Screw (3/16" n=28)	홈볼이 멈춤나사(3/16" n=28)	1		
E-12	05-012S-9570		Screw (M4×0.7)	누름대 스토퍼 핀 나사	1		
E-13	GP-010477-00		Body for Roller Ass'y	로올러 (組) 고정몸체	1		
E-14	05-014G-9570		Spring for E-16	니이들 가드 브라켓 고정스프링	1		
E-15	SC-0180-4111		Screw (11/64" n=40)	육각 볼트(11/64" n=40)	1		
E-16	05-016A-9570		Needle Guard Bracket	니이들 가드 브라켓	1		
E-17	05-017A-9670	A. A1	Needle Guard (Standard : 2.4mm)	니이들 가드(표준: 2.4mm)	1		
E-18	SC-0365-4118	A. A1	Screw (9/64" n=40)	홈볼이 납비 작은나사(9/64" n=40)	1		
E-19	05-019A-9570		Roller Shaft Hinge Body	로올러축 힌지 몸체	1		
E-20	SC-0183-4122		Screw (15/64" n=28)	홈볼이 납작 작은나사(15/64" n=28)	1		
E-21	05-021A-9570		Bearing for E-23	로올러축 힌지 베어링	1		
E-22	05-022C-9570		Stop Ring for E-23	로올러축 힌지 베어링 멈춤C링(IRTW16)	1		
E-23	05-023A-9570		Roller Shaft	로올러축	1		
E-24	05-024A-9570		Upper Bushing for E-23	로올러축 상붓싱	1		
E-25	05-025A-9570		Clutch Bearing for E-24	로올러축 상붓싱 클러치	1		
E-26	05-026W-9570		Washer (Ø9.7×t1.0)	로올러축 상붓싱 와셔A	2		
E-27	05-027W-9570		Washer (Ø9.7×t0.1)	로올러축 상붓싱 와셔B	1		
E-28	40-002C-2350		E-Ring (Ø8)	실늑추기 안내 붓싱 E링(Ø8)	2		
E-29-1	07-041A-9570		Connecting Rod for E-24	기어 구동축 전붓싱 연결로드	2	1	E-29
E-29-2	05-030A-9570		Bearing for E-29-1	상붓싱 연결로드 베어링(GE6E)	2		
E-30	SC-A477-4128		Pivot Screw (M4×0.7)	상붓싱 연결로드 단나사	2		
E-31	44-001R-9570		Felt	로올러축 연결로드 felt	2		
E-32	05-024A-9570		Lower Bushing for E-23	로올러축 상붓싱	1		
E-33	05-025A-9570		Clutch Bearing for E-32	로올러축 상붓싱 클러치	1		
E-34	05-026W-9570		Washer (Ø9.7×t1.0)	로올러축 상붓싱 와셔A	2		
E-35	05-027W-9570		Washer (Ø9.7×t0.1)	로올러축 상붓싱 와셔B	1		
E-36	40-002C-2350		E-Ring (Ø8)	실늑추기 안내 붓싱 E링(Ø8)	2		
E-37-1	05-029A-9570		Connecting Rod for E-32	로올러축 상붓싱 연결 로드	0	1	E-37
E-37-2	05-030A-9570		Bearing for E-37-1	상붓싱 연결로드 베어링(GE6E)	2		
E-38	SC-A477-4128		Pivot Screw (M4×0.7)	상붓싱 연결로드 단나사	2		
E-39	44-001R-9570		Felt	로올러축 연결로드 felt	2		
E-40	05-038A-9570		Holder For E-23 (Ø36)	로올러축 홀더(Ø36)	1		
E-40	05-039A-9570		Holder For E-23 (Ø26)	로올러축 홀더(Ø26)	1		
E-41	05-039P-9570		Fixed Pin for E-23	로올러축 고정핀	1		
E-42	05-040C-9570		Snap Ring for E-23	로올러축 스냅링(INA-BR8)	1		
E-43	05-041C-9570		Snap Ring for E-40	로올러축 홀더 스냅링(INA-WR8)	1		
E-44	05-042A-9570		Bearing for E-40	로올러축 홀더 베어링	2		
E-45	05-022C-9570		Stop Ring for E-44	로올러축 힌지 베어링 멈춤 C링	1		
E-46	05-044A-9570		Roller Foot Ass'y Bracket (Ø36)	로올러 노루발 (組) 브라켓 (Ø36)	1		
E-46	GP-010181-01		Roller Foot Ass'y Bracket (Ø26)	로올러 노루발 (組) 브라켓 (Ø26)	1		
E-47	05-045S-9570		Screw (M4×0.7)	브라켓 집나사	1		
E-48	GP-010476-00		Guide for E-46	로올러 노루발 (組) 브라켓 안내	1		
E-49	05-045S-9570		Screw (M4×0.7)	브라켓 집나사	1		

**NOTE:**

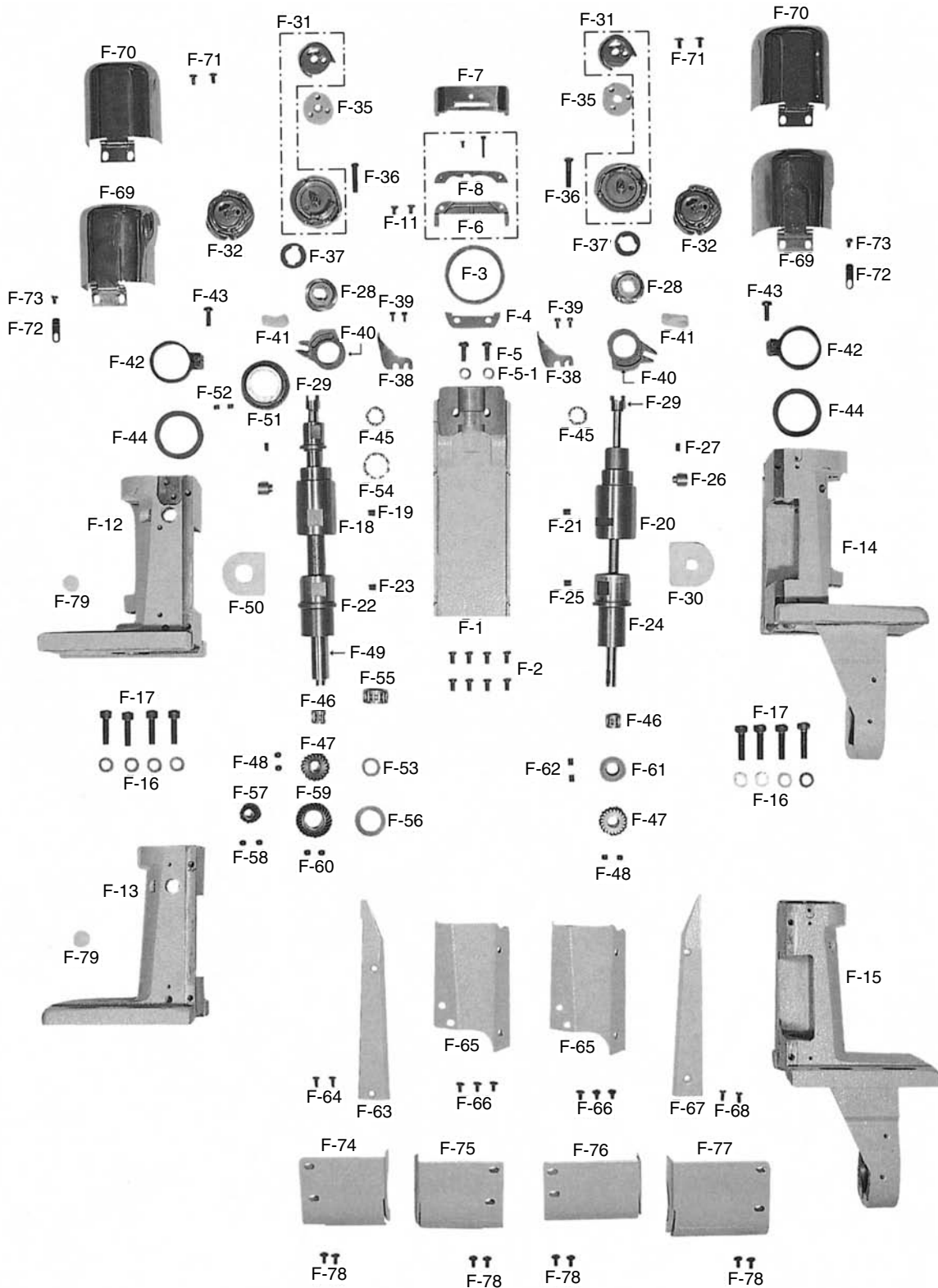
A : KM-967-7  
A1 : KM-967  
B : KM-957-7  
B1 : KM-957  
☐=Common Part

## Presser Bar Mechanism 누름대 관계





## Post & Hook Mechanism 포스트 및 훅 관계(KM-967)





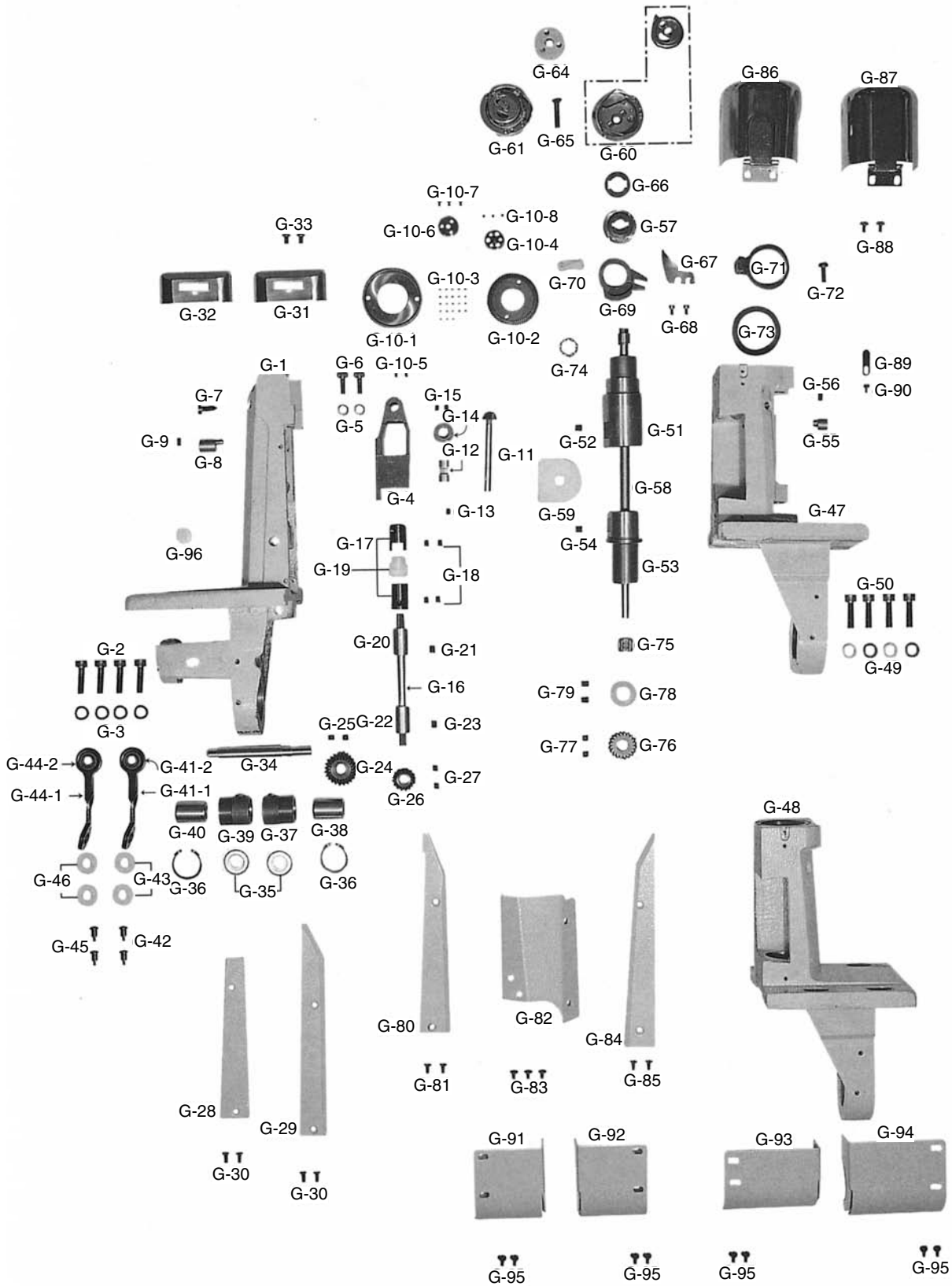
Ref. No.	Parts No.	Note	Name of Parts	품명	Q' ty	Assembly No.
F-1	09-001A-9670	A. A1	Post	포스트	1	
F-2	SC-0175-4522	A. A1	Screw (11/64" n=40)	홈볼이 납작 작은나사(11/64" n=40)	8	
F-3	09-003A-9670	A. A1	Wheel Feed	휠 톱니	1	
F-4	09-004A-9670	A. A1	Wheel Feed Positioning Plate	휠 톱니 고정판	1	
F-5	SC-A174-4122	A. A1	Screw (11/64" n=40)	홈볼이 납작 작은나사(11/64" n=40)	2	
F-5-1	10-020W-2700	A. A1	Spring Washer For F-5	스토퍼 점와셔	2	
F-6	GP-010485-00	A	Needle Plate(2.4mm)-Trimming	바늘판(표준:2.4mm)-사절	1	
F-7	GP-014660-00	A1	Needle Plate(2.4mm)-Non Trimming	바늘판(표준:2.4mm)-비사절	1	
F-8	GP-010487-00	A	Auxiliary Needle Plate (Standard : 2.4mm)	보조 바늘판(표준:2.4mm)	1	
F-11	SC-0302-4114	A. A1	Screw (11/64" n=40)	접시머리 보울트(11/64" n=40)	2	
F-12	GP-011997-00	A	Saddle (L)-Trimming	흑 받침(左) -사절	1	
F-13	GP-011999-00	A1	Saddle (L)-Non Trimming	흑 받침(左) -비사절	1	
F-14	GP-012000-01	A	Saddle (R)-Trimming	흑 받침(右) -사절	1	
F-15	GP-012001-00	A1	Saddle (R)-Non Trimming	흑 받침(右) -비사절	1	
F-16	06-051W-7400	A. A1	Washer (Ø6×1.5)	포크 점나사 와셔	16	
F-17	SC-0108-4113	A. A1	Screw (M6×1.0)	육각 구멍볼이 볼트 (M6×1.0)	8	
F-18	GP-013215-01	A. A1	Bushing (U) for F-49	톱니 구동축 상붓싱	1	
F-19	SC-0317-4517	A. A1	Screw (15/64" n=28)	육각 구멍볼이 멈춤나사(15/64" n=28)	1	
F-20	GP-013214-00	A. A1	Bushing (U) for F-29	흑 축 상붓싱	1	
F-21	SC-0317-4517	A. A1	Screw (15/64" n=28)	육각 구멍볼이 멈춤나사(15/64" n=28)	1	
F-22	GP-013229-00	A. A1	Bushing (L) for F-49	톱니 구동축 하붓싱	1	
F-23	SC-0317-4517	A. A1	Screw (15/64" n=28)	육각 구멍볼이 멈춤나사(15/64" n=28)	1	
F-24	09-063A-9570	A. A1	Bushing (L) for F-29	흑 축 하붓싱	1	
F-25	SC-0317-4517	A. A1	Screw (15/64" n=28)	육각 구멍볼이 멈춤나사(15/64" n=28)	1	
F-26	09-065A-9570	A. A1	Adjusting Pin for F-20	흑 축 상붓싱 조정핀	2	
F-27	SC-0164-4517	A. A1	Screw (M5×0.8)	육각 구멍볼이 멈춤나사(M5×0.8)	2	
F-28	09-067A-9670	A. A1	Hook Shaft (Eccentric Cam)	흑 축 (편심캠)	2	
F-29	GP-013217-01	A. A1	Hook Shaft	흑 축	2	
F-30	44-009R-9570	A. A1	Felt	흑 축 헬트	2	
F-31	09-031A-8577	A	Hook-Trimming	가마 HPF-490A(5) TR/CP	2	
F-32	09-070A-9570	A1	Hook-Non Trimming	가마 HPF-490A(5)	2	
F-35	07-060A-7500	A. A1	Bobbin	보빈(표준)	2	
F-36	SC-000398-00	A. A1	Screw (M5×0.8)	접시머리 볼트 (M5×0.8)	2	
F-37	09-039W-8677	A. A1	Washer (Ø 6.3×t0.6)	흑 받침 와셔	2	
F-38	09-140A-8670	A. A1	Opener for F-34	보빈 케이스 오픈너	2	
F-39	SC-A131-4522	A. A1	Screw (1/8" n=44)	홈볼이 납작 작은나사(1/8" n=44)	4	
F-40	09-042A-8677	A. A1	Opener Holder	오픈너 홀더(사절)	2	
F-41	44-030M-8670	A. A1	Opener Holder Felt	오픈너 잡이 헬트	2	
F-42	09-079A-9570	A. A1	Opener Stopper	오픈너 위치 스토퍼	2	
F-43	SC-A174-4122	A. A1	Screw (11/64" n=40)	홈볼이 납작 작은나사(11/64" n=40)	2	
F-44	09-081W-9570	A. A1	Washer (Ø 26.2×t0.8)	상붓싱 와셔	2	
F-45	09-082A-9570	A. A1	Hook Shaft Bearing	흑 축 베어링(KI15)	2	
F-46	06-029A-9570	A. A1	Needle Cage for F-29	니들 케이지(8×11×10)	2	
F-47	09-084A-9570	A. A1	Hook Shaft Gear	흑 축 기어 37183	2	
F-48	07-009S-9570	A. A1	Screw (M6×0.75)	기어 고정 나사(B-5MM 607061-5)	4	
F-49	GP-013216-00	A. A1	Wheel Feed Driving Shaft	톱니 구동축	1	
F-50	44-010R-9670	A. A1	Felt for F-49	톱니 구동축 헬트	1	
F-51	09-087A-9670	A. A1	Wheel Feed Driving Gear	휠 톱니 구동 기어	1	
F-52	07-009S-9570	A. A1	Screw (M6×0.75)	기어 고정 나사(B-5MM 607061-5)	2	
F-53	09-089W-9670	A. A1	Washer for F-47	흑 축 기어와셔	5	
F-54	09-090A-9670	A. A1	Bearing for F-49	톱니 구동축 베어링(KI20)	1	
F-55	09-091A-9670	A. A1	Needle Cage for F-49	니들 케이지(14×18×10)	1	
F-56	09-092W-9670	A. A1	Washer for F-59	톱니 구동 기어(B) 와셔	5	
F-57	09-093A-9670	A. A1	Wheel Feed Driving Gear(A)	톱니 구동 기어(A) 37549	1	
F-58	07-009S-9570	A. A1	Screw (M6×0.75)	기어 고정 나사 (B-5MM 607061-5)	2	
F-59	09-095A-9670	A. A1	Wheel Feed Driving Gear(B)	톱니 구동 기어(B) 37548	1	
F-60	07-009S-9570	A. A1	Screw (M6×0.75)	기어 고정 나사 (B-5MM 607061-5)	2	
F-61	09-097A-9570	A. A1	Collar for F-24	흑 축 하붓싱 카라	1	
F-62	SC-0317-4517	A. A1	Screw (15/64" n=28)	육각 구멍볼이 멈춤나사(15/64" n=28)	2	
F-63	09-099A-9570	A. A1	Saddle Cover(A)	흑 받침 커버(A)	2	
F-64	SC-0517-4119	A. A1	Screw (1/8" n=44)	홈볼이 접시 작은나사(1/8" n=44)	4	
F-65	09-046C-8577	A. A1	Saddle Cover (B)	흑 받침 커버(B)	2	
F-66	SC-A170-4124	A. A1	Screw (9/64" n=40)	홈볼이 바인딩 작은나사(9/64" n=40)	6	
F-67	GP-011447-00	A. A1	Saddle Cover (C)	흑 받침 커버(C)	1	
F-68	SC-0517-4119	A. A1	Screw (1/8" n=40)	홈볼이 접시 작은나사(1/8" n=44)	2	
F-69	AS-003077-00	A	Hook Cover-Trimming	흑 커버(組) - 사절	2	
F-70	09-046A-8670	A. A1	Hook Cover-Non Trimming	흑 커버(組) - 비사절	2	
F-71	SC-A170-4124	A. A1	Screw (9/64" n=40)	홈볼이 바인딩 작은나사(9/64" n=40)	4	
F-72	09-049S-8670	A. A1	Hook Cover Stopper	흑 커버 스토퍼	2	
F-73	SC-0549-2125	A. A1	Screw (1/8" n=44)	홈볼이 둥근납작 작은나사(1/8" n=44)	2	
F-74	09-112A-9670	A. A1	Gear Cover "A" (Left Upper)	기어커버 "A" (左上)	1	
F-75	09-113A-9670	A. A1	Gear Cover "B" (Left Lower)	기어커버 "B" (左下)	1	
F-76	09-117A-9570	A. A1	Gear Cover "F" (Right, Lower)	기어커버 "F" (右下)	1	
F-77	09-116A-9570	A. A1	Gear Cover "E" (Right, Upper)	기어커버 "E" (右上)	1	
F-78	SC-0365-4118	A. A1	Screw (9/64" n=40)	홈볼이 납비 작은나사(9/64" n=40)	8	
F-79	44-021R-7400	A. A1	Rubber Cap (Ø10.5)	베드 기름 마개	1	

**NOTE:**

- A : KM-967-7
- A1 : KM-967
- B : KM-957-7
- B1 : KM-957
- =Common Part



# Saddle & Hook Mechanism 새틀 및 훅 관계(KM-957)





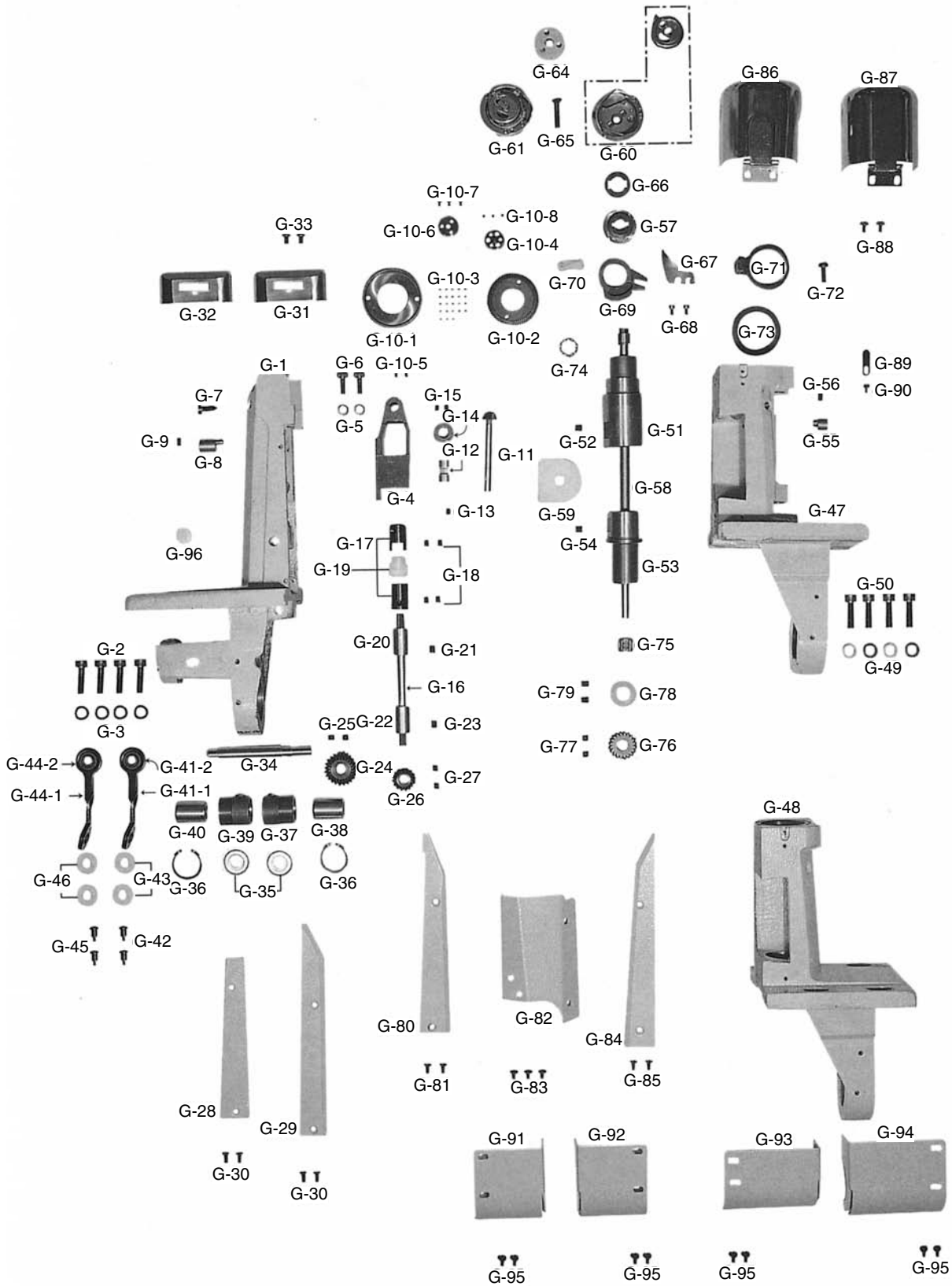
Ref. No.	Parts No.	Note	Name of Parts	품 명	Q' ty	Assembly No.
G-1	GP-013219-00	B, B1	Body for Wheel Feed Driving	톱니 구동 몸체	1	
G-2	SC-0108-4113	B, B1	Screw (M6×1.0)	육각 구멍볼이 볼트 (M6×1.0)	8	
G-3	06-051W-7400	B, B1	Washer (Ø6×t1.5)	포크 쥘나사 와셔	12	
G-4	GP-014995-00	B, B1	Wheel Feed Holder	톱니 홀더	1	
G-5	07-011W-1230	B, B1	Washer (Ø5.3×t1)	가마잡이 와셔	2	
G-6	09-016S-9570	B, B1	Screw for G-4	톱니 홀더 고정 볼트	2	
G-7	09-017S-9570	B, B1	Pivot Screw (M6×1.0)	톱니 홀더 핀 나사	1	
G-8	09-018P-9570	B, B1	Adjusting Pin for G-4	톱니 홀더 조정핀	1	
G-9	SC-0105-4517	B, B1	Screw (M4×0.7)	육각 구멍볼이 멈춤나사 (M4×0.7)	1	
G-10-1	09-201A-9570	B, B1	Wheel Feed	톱니 37217	1	G-10
G-10-2	09-202A-9570	B, B1	Wheel Feed Moving Gear	톱니 운동 기어 37219	1	
G-10-3	05-483A-9570	B, B1	Ball for G-10-1	로울러 운동볼 37152	23	
G-10-4	09-022A-9570	B, B1	Guide for G-10-3	톱니 운동볼 안내 37221	1	
G-10-5	SC-0105-4517	B, B1	Screw (1/8" n=40)	육각구멍볼이 멈춤나사(1/8" n=40)	2	
G-10-6	05-484A-9570	B, B1	Positioning Plate for G-10-3	로울러 운동볼 고정판 37151	1	
G-10-7	05-485S-9570	B, B1	Screw (M2.5×0.45)	로울러 운동볼 고정나사 37153	3	
G-10-8	05-486S-9570	B, B1	Screw (M2.5×0.25)	로울러 운동볼 고정나사 37154	3	
G-11	09-027A-9570	B, B1	Feed Gear	피이드 기어 37220	1	
G-12	09-028A-9570	B, B1	Feed Gear Bushing	피이드 기어 붓싱	1	
G-13	SC-0105-4517	B, B1	Screw (M4×0.7)	육각 구멍볼이 멈춤나사 (M4×0.7)	1	
G-14	09-030A-9570	B, B1	Collar for G-11	피이드 기어 카라	1	
G-15	SC-0105-4517	B, B1	Screw (M4×0.7)	육각 구멍볼이 멈춤나사 (M4×0.7)	2	
G-16	09-032A-9570	B, B1	Feed Gear Shaft	피이드 기어 축	1	
G-17	09-033A-9570	B, B1	Feed Gear Shaft Claw Clutch	피이드 기어 축 물림 클러치	2	
G-18	SC-0164-4517	B, B1	Screw (M5×0.8)	육각 구멍볼이 멈춤나사 (M5×0.8)	4	
G-19	09-035A-9570	B, B1	Claw Clutch Stud	물림 클러치 연결축	1	
G-20	09-036A-9570	B, B1	Bushing (U) for G-16	피이드 기어 축 상붓싱	1	
G-21	SC-0317-4517	B, B1	Screw (15/64" n=28)	육각 구멍볼이 멈춤나사(15/64" n=28)	1	
G-22	09-036A-9570	B, B1	Bushing (L) for G-16	피이드 기어 축 상붓싱	1	
G-23	SC-0317-4517	B, B1	Screw (15/64" n=28)	육각 구멍볼이 멈춤나사(15/64" n=28)	1	
G-24	09-040A-9570	B, B1	Wheel Feed Driving Gear (A)	톱니 구동 기어 (A) 37235	1	
G-25	07-009S-9570	B, B1	Screw (M6×0.75)	기어 고정 나사 (B-5MM 607061-5)	2	
G-26	09-042A-9570	B, B1	Wheel Feed Driving Gear (B)	톱니 구동 기어 (B) 37234	1	
G-27	07-009S-9570	B, B1	Screw (M6×0.75)	기어 고정 나사 (B-5MM 607061-5)	2	
G-28	09-044A-9570	B, B1	Cover (F) for G-1	톱니 구동 몸체 커버 (前)	1	
G-29	09-045A-9570	B, B1	Cover (F) for G-1	톱니 구동 몸체 커버 (後)	1	
G-30	SC-0517-4119	B, B1	Screw (1/8" n=44)	홈볼이 접시 작은나사(1/8" n=44)	4	
G-31	GP-010478-00	B	Needle Plate - Trimming	바늘판 - 사절	1	
G-32	09-047A-9570	B1	Needle Plate - Non Trimming	바늘판 - 비사절	1	
G-33	SC-0302-4114	B, B1	Screw (11/64" n=40)	접시머리 보울트(11/64" n=40)	2	
G-34	07-031A-9570	B, B1	Gear Driving Shaft	기어 구동 축	1	
G-35	07-032A-9570	B, B1	Bearing for G-34	기어 구동 축 베어링 (NTN608Z)	2	
G-36	07-033C-9570	B, B1	Stop Ring for G-35	C형 멈춤링 (RTW22)	2	
G-37	07-035A-9570	B, B1	Front Bushing for G-34	기어 구동 축 전붓싱	1	
G-38	05-025A-9570	B, B1	Clutch Bearing for G-37	로울러 축 상붓싱 클러치	1	
G-39	07-035A-9570	B, B1	Rear Bushing for G-34	기어 구동 축 전붓싱	1	
G-40	05-025A-9570	B, B1	Clutch Bearing for G-39	로울러 축 상붓싱 클러치	1	
G-41-1	07-041A-9570	B, B1	Connecting Rod for G-37	기어 구동 축 전붓싱 연결로드	1	G-41
G-41-2	05-030A-9570	B, B1	Bearing for G-41-1	상붓싱 연결로드 베어링(GE6E)	2	
G-42	SC-A477-4128	B, B1	Pivot Screw (M4×0.7)	상붓싱 연결로드 단나사	2	
G-43	44-001R-9570	B, B1	Felt	로울러 축 연결로드 펠트	2	

**NOTE:**

A : KM-967-7  
A1 : KM-967  
B : KM-957-7  
B1 : KM-957  
☐=Common Part



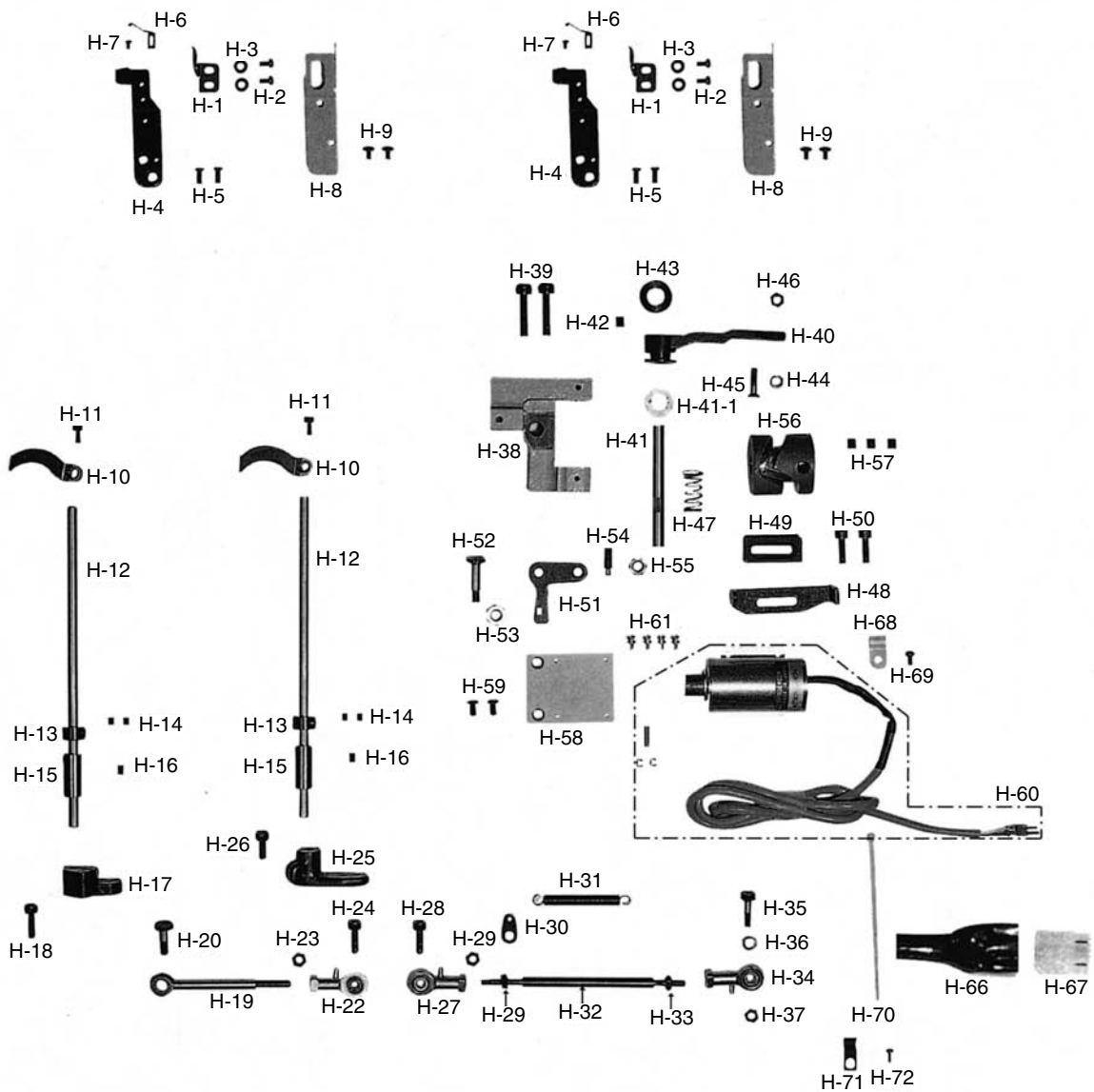
# Saddle & Hook Mechanism 새틀 및 훅 관계(KM-957)



Ref. No.	Parts No.	Note	Name of Parts	품 명	Q' ty	Assembly No.
G-44-1	07-041A-9570	B, B1	Connecting Rod for G-39	기어 구동 축 전봇싱 연결로드	2	G-44
G-44-2	05-030A-9570	B, B1	Bearing for G-44-1	상봇싱 연결로드 베어링(GE6E)	2	
G-45	SC-A477-4128	B, B1	Pivot Screw (M4×0.7)	상봇싱 연결로드 단나사	2	
G-46	44-001R-9570	B, B1	Felt	로올러 축 연결로드 헬트	2	
G-47	GP-013221-00	B	Saddle (R)-Trimming	혹 받침 (右) - 사절	1	
G-48	09-054A-9570	B1	Saddle (R)-Non Trimming	혹 받침 (右) - 비사절	1	
G-49	06-051W-7400	B, B1	Washer (Ø 6×t1.5)	포크 쥘나사 와셔	16	
G-50	SC-0108-4113	B, B1	Screw (M6×1.0)	육각구멍볼이 볼트 (M6×1.0)	4	
G-51	GP-013214-00	B, B1	Bushing (U) for G-58	혹 축 상봇싱	1	
G-52	SC-0317-4517	B, B1	Screw (15/64" n=28)	육각구멍볼이 멈춤나사 (15/64" n=28)	1	
G-53	09-063A-9570	B, B1	Bushing (L) for G-58	혹 축 하봇싱	1	
G-54	SC-0317-4517	B, B1	Screw (15/64" n=28)	육각구멍볼이 멈춤나사 (15/64" n=28)	1	
G-55	09-065A-9570	B, B1	Adjusting Pin For G-51	혹 축 상봇싱 조정핀	1	
G-56	SC-0164-4517	B, B1	Screw (M5×0.8)	육각구멍볼이 멈춤나사 (M5×0.8)	1	
G-57	09-068A-9570	B, B1	Hook Shaft (Eccentric Cam)	혹 축 (편심캠)	1	
G-58	GP-013217-01	B, B1	Hook Shaft	혹 축	1	
G-59	44-009R-9570	B, B1	Felt	혹 축 헬트	1	
G-60	09-031A-8577	B	Hook-Trimming	혹(組) 37735	1	
G-61	09-070A-9570	B1	Hook-Non Trimming	가마 HPF-490A(5) TR/CP	1	
G-64	07-060A-7500	B, B1	Bobbin	보빈(표준)	1	
G-65	SC-000398-00	B, B1	Screw (M5×0.8)	접시머리 볼트(M5×0.8)	1	
G-66	09-039W-8677	B, B1	Washer (Ø 6.3×t0.6)	혹 받침 와셔	1	
G-67	09-040A-8670	B, B1	Opener for G-63	보빈 케이스 오프너	1	
G-68	SC-A131-4522	B, B1	Screw (1/8" n=44)	홈볼이 납작 작은나사(1/8" n=44)	2	
G-69	09-042A-8677	B, B1	Opener Holder	오프너 홀더(사절)	1	
G-70	44-030M-8670	B, B1	Opener Holder Felt	오프너 잡이 헬트	1	
G-71	09-079A-9570	B, B1	Opener Stopper	오프너 위치 스토퍼	1	
G-72	SC-A174-4122	B, B1	Screw (11/64" n=40)	홈볼이 납작 작은나사(11/64" n=40)	1	
G-73	09-081W-9570	B, B1	Washer (Ø 26.2×t0.8)	상봇싱 와셔	1	
G-74	09-082A-9570	B, B1	Hook Shaft Bearing	혹 축 베어링 (K115)	1	
G-75	06-029A-9570	B, B1	Needle Cage for G-58	니들 케이지(8×11×10)	1	
G-76	09-084A-9570	B, B1	Hook Shaft Gear	혹 축 기어 37183	1	
G-77	07-009S-9570	B, B1	Screw (M6×0.75)	기어 고정나사 (B-5MM 607061-5)	2	
G-78	09-097A-9570	B, B1	Collar for G-53	혹 축 하봇싱 카라	1	
G-79	SC-0317-4517	B, B1	Screw (M6×1.0)	육각구멍볼이 멈춤나사(M6×1.0)	2	
G-80	09-099A-9570	B, B1	Saddle Cover(A)	혹 받침 커버(A)	1	
G-81	SC-0517-4119	B, B1	Screw (1/8" n=44)	홈볼이 접시 작은나사(15/64" n=28)	2	
G-82	09-046C-8577	B	Saddle Cover(B)	혹 받침 커버(B)	1	
G-83	SC-A170-4124	B	Screw (9/64" n=40)	홈볼이 바인딩 작은나사(9/64" n=40)	3	
G-84	09-105A-9570	B1	Saddle Cover(D)	혹 받침 커버(D)	1	
G-85	SC-0517-4119	B1	Screw (1/8" n=44)	홈볼이 접시 작은나사(1/8" n=44)	2	
G-86	09-046A-8677	B	Hook Cover-Trimming	혹 커버(組) - 사절	1	
G-87	09-046A-8670	B1	Hook Cover-Non Trimming	혹 커버(組) - 비사절	1	
G-88	SC-A170-4124	B, B1	Screw (9/64" n=40)	홈볼이 바인딩 작은나사(9/64" n=40)	2	
G-89	09-049S-8670	B, B1	Hook Cover Stopper	혹 커버 스토퍼	1	
G-90	SC-0549-2125	B, B1	Screw (1/8" n=44)	홈볼이 둥근납작 작은나사(1/8" n=44)	1	
G-91	09-114A-9570	B, B1	Gear Cover "C" (Left, Upper)	기어 커버 "C" (左上)	1	
G-92	09-115A-9570	B, B1	Gear Cover "D" (Left, Lower)	기어 커버 "D" (左下)	1	
G-93	09-117A-9570	B, B1	Gear Cover "F" (Right, Lower)	기어 커버 "F" (右下)	1	
G-94	09-116A-9570	B, B1	Gear Cover "E" (Right, Upper)	기어 커버 "E" (右上)	1	
G-95	SC-0365-4118	B, B1	Screw (9/64" n=40)	홈볼이 냄비 작은나사(9/64" n=40)	8	
G-96	44-021R-7400	B, B1	Rubber Cap(Ø 10.5)	베드 기름 마개	1	

**NOTE:**

A : KM-967-7  
 A1 : KM-967  
 B : KM-957-7  
 B1 : KM-957  
=Common Part





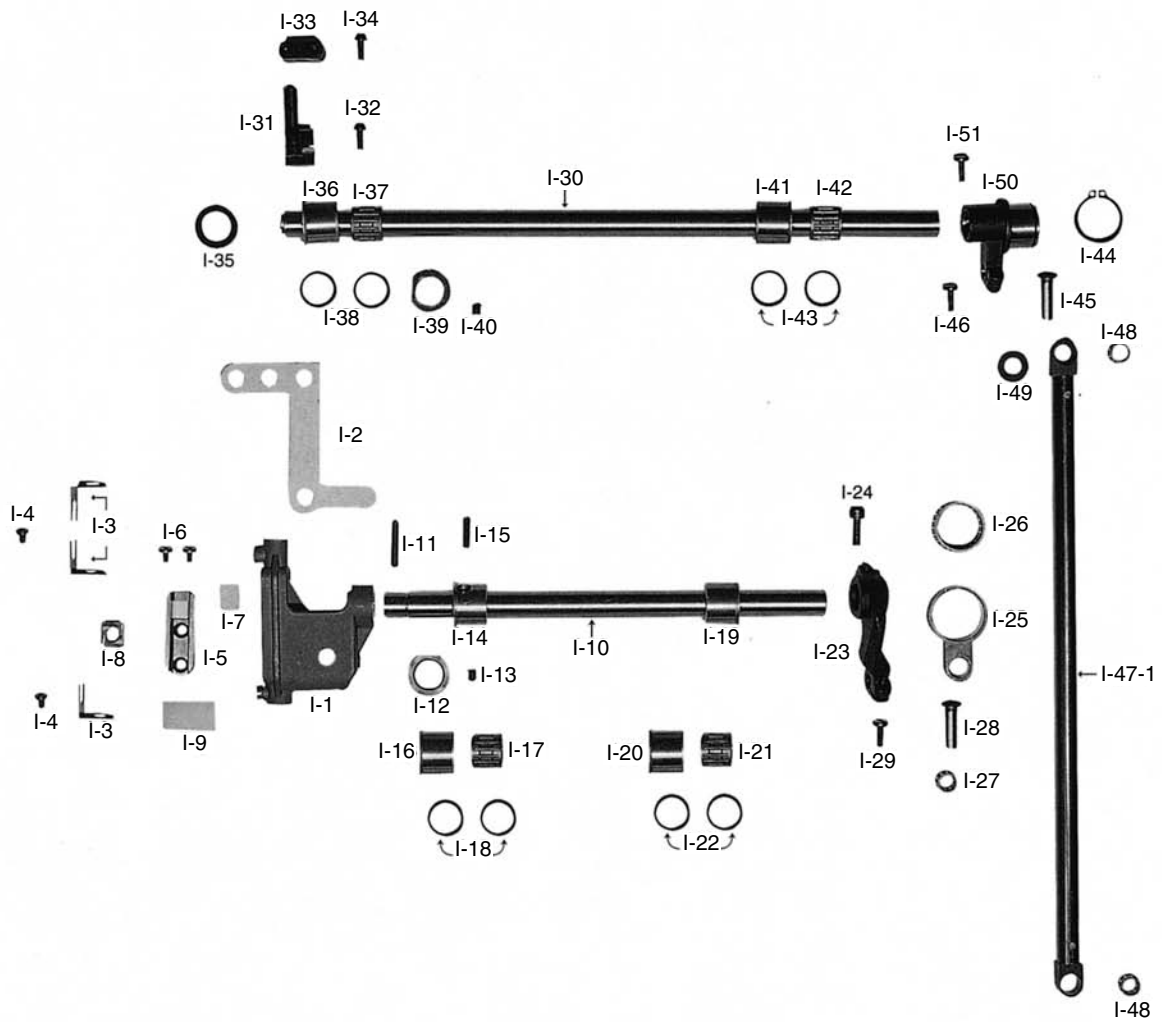
Ref. No.	Parts No.	Note	Name of Parts	품명	Q' ty		Assembly No.
					A	B	
H-1	10-002A-8677	A, B	Fixed Mes	고정메스 37728	2	1	
H-2	SC-0502-4125	A, B	Screw (9/64" n=40)	홈볼이 둥근납작 작은나사(9/64" n=40)	4	2	
H-3	10-023W-8577	A, B	Washer (Ø 3.7×t0.5)	고정메스 쥘나사 와셔	4	2	
H-4	10-004A-8677	A, B	Holder for Fixed Mes	고정메스 홀더	2	1	
H-5	SC-0119-4119	A, B	Screw (11/64" n=40)	홈볼이 접시 작은나사(11/64" n=40)	4	2	
H-6	10-006A-8677	A, B	Thread Catcher	밑실잡이	2	1	
H-7	SC-A121-4122	A, B	Screw (3/32" n=56)	홈볼이 납작 작은나사(3/32" n=56)	2	1	
H-8	10-008A-8677	A, B	Fixed Mes Cover	고정메스 커버	2	1	
H-9	SC-A170-4124	A, B	Screw (9/64" n=40)	홈볼이 바인딩 작은나사(9/64" n=40)	4	2	
H-10	10-011A-8677	A, B	Moving Knife	동메스 37720	2	1	
H-11	SC-0211-4113	A, B	Screw (M4×0.7)	육각 구멍볼이 볼트 (M4×0.7)	2	1	
H-12	10-013A-9577	A, B	Moving Knife Shaft	동메스 축	2	1	
H-13	10-014A-8677	A, B	Collar for Moving Knife Shaft	동메스 축 카라	2	1	
H-14	SC-0164-4517	A, B	Screw (M5×0.8)	육각 구멍볼이 멈춤나사 (M5×0.8)	4	2	
H-15	10-016A-9577	A, B	Moving Knife Shaft Bushing	동메스 축 붓싱	2	1	
H-16	SC-0352-4515	A, B	Screw (3/16" n=28)	홈볼이 멈춤나사 (3/16" n=28)	2	1	
H-17	10-118A-9677	A	Moving Knife Shaft Crank(L)	동메스 축 크랭크 (左)	1	·	
H-18	SC-0162-4113	A	Screw (M5×0.8)	육각 구멍볼이 볼트 (M5×0.8)	1	·	
H-19	10-120A-8677	A	Moving Knife Shaft Connecting Rod	동메스 축 연결로드	1	·	
H-20	10-021S-9677	A	Pivot Screw (M5×0.8)	동메스 축 연결로드 쥘나사	1	·	
H-22	10-220A-8577	A	Joint for H-19	롯데 엔드(右)	1	·	
H-23	10-033C-7507	A	Nut for H-22	볼 조인트 쥘너트(右)	1	·	
H-24	09-016S-9570	A	Screw (M5×0.8)	튼니 홀더 고정볼트 (M5×0.8)	1	·	
H-25	10-025A-9577	A, B	Moving Knife Shaft Crank(R)	동메스 축 크랭크 (右)	1	1	
H-26	SC-0162-4113	A, B	Screw (M5×0.8)	육각구멍볼이 볼트 (M5×0.8)	1	1	
H-27	10-220A-8577	A, B	Joint for Moving Knife Shaft Crank	롯데 엔드(右)	1	1	
H-28	09-016S-9570	A, B	Screw (M5×0.8)	튼니 홀더 고정볼트 (M5×0.8)	1	1	
H-29	10-036C-7507	A, B	Nut for H-27	볼 조인트 쥘너트(左)	1	1	
H-30	10-030A-9577	A, B	Spring Hook For Thread Trimmer	사철 리턴 스프링 걸이	1	1	
H-31	10-031G-9577	A, B	Thread Trimming Return Spring	사철 리턴 스프링	1	1	
H-32	10-032A-9577	A, B	Joint Connection Stud	조인트 연결통	1	1	
H-33	10-033C-7507	A, B	Nut for H-32	볼 조인트 쥘너트(右)	1	1	
H-34	10-220A-8577	A, B	Joint for H-40	롯데 엔드(右)	1	1	
H-35	10-034S-7507	A, B	Pivot Screw (3/16" n=32)	요동 링크 연결조인트 단나사	1	1	
H-36	07-011W-1230	A, B	Washer (Ø 3.6×t0.9)	가마잡이 와셔	1	1	
H-37	10-033C-7507	A, B	Nut (3/16" n=32)	볼 조인트 쥘너트(右)	1	1	
H-38	10-038A-9577	A, B	Thread Trimming Driving Base	사철구동 베이스	1	1	
H-39	10-039S-9577	A, B	Screw(M6×1.0)	사철구동 베이스 쥘나사	2	2	
H-40	10-040A-9577	A, B	Thread Trimming Rock Link	사철 요동 링크	1	1	
H-41	10-041A-9577	A, B	Thread Trimming Rocker Shaft	사철 요동 링크 축	1	1	
H-41-1	10-044R-5607	A, B	Cushion Rubber	쿠션 고무(B)	1	1	
H-42	SC-0317-4517	A, B	Screw (15/64" n=28)	육각 구멍볼이 멈춤나사(15/64" n=28)	1	1	
H-43	10-043R-9577	A, B	Rubber Cap (Ø 10)	쿠션 고무	1	1	
H-44	10-066A-7507	A, B	Thread Trimming Cam Roller	사철캠 로울러	1	1	
H-45	10-067S-7507	A, B	Pivot Screw (3/16" n=32)	사철캠 로울러 단나사	1	1	
H-46	10-033C-7507	A, B	Nut (3/16" n=32)	볼 조인트 쥘너트(右)	1	1	
H-47	41-288G-7500	A, B	Return Spring for H-40	스토퍼 핀 복귀 스프링	1	1	
H-48	10-048A-9577	A, B	Thread Trimming Rock Link Stopper	사철 요동 링크 스토퍼	1	1	
H-49	10-049A-9577	A, B	Stopper Adjusting Body	스토퍼 조정 몸체 (K5807)	1	1	
H-50	SC-0162-4113	A, B	Screw (M5×0.8)	육각구멍볼이 볼트 (M5×0.8)	2	2	
H-51	10-051A-9577	A, B	Clutch Lever	클러치 레버	1	1	
H-52	10-052S-9577	A, B	Pivot Screw (15/64" n=28)	클러치 레버 단나사	1	1	
H-53	SN-0121-4000	A, B	Nut (15/64" n=28)	육각너트 (15/64" n=28)	1	1	
H-54	10-054S-9577	A, B	Screw (15/64" n=28)	클러치 레버 핀 나사	1	1	
H-55	SN-0121-4000	A, B	Nut (15/64" n=28)	육각너트 (15/64" n=28)	1	1	
H-56	GP-015950-00	A, B	Thread Trimming Cam	사철캠	1	1	
H-57	SC-A308-4517	A, B	Screw (1/4" n=40)	육각 구멍볼이 멈춤나사(1/4" n=40)	3	3	
H-58	10-058A-9577	A, B	Bracket for H-60	사철 솔레노이드 브라켓	1	1	
H-59	SC-0119-4119	A, B	Screw (11/64" n=40)	홈볼이 접시 작은나사(11/64" n=40)	2	2	
H-60	10-044A-9677	A, B	Thread Trimming Solenoid	사철 솔레노이드(組)	1	1	
H-61	10-061S-9577	A, B	Screw (M3×0.5)	사철 솔레노이드(조) 쥘나사	4	4	
H-66	11-019M-2350	A, B	Tube for H-60	솔레노이드 튜브	1	1	
H-67	01-018M-2350	A, B	Plug for H-60	솔레노이드 플러그	1	1	
H-68	10-065A-9577	A, B	Cable Holder (3N)	케이블 홀더(3N)	1	1	
H-69	SC-0365-4118	A, B	Screw (9/64" n=40)	홈볼이 냄비 작은나사(9/64" n=40)	1	1	
H-70	02-003A-2700	A, B	Nylon Clip	나일론 클립	1	1	
H-71	01-009R-2700		Cable Holder (6N)	케이블 잡이(6N)	4	4	
H-72	SC-0365-4118		Screw (9/64" n=40)	홈볼이 냄비 작은나사	4	4	

**NOTE:**

- A : KM-967-7
- A1 : KM-967
- B : KM-957-7
- B1 : KM-957
- ☐=Common Part

# Needle bar Rocking Mechanism

## 바늘대 요동 관계



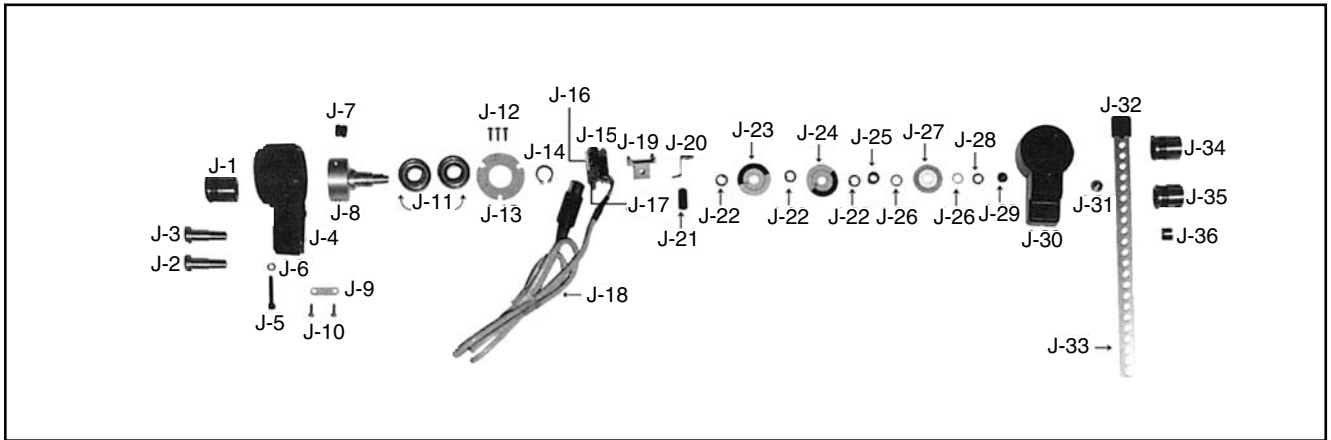
Ref. No.	Parts No.	Note	Name of Parts	품 명	Q' ty	Assembly No.
I-1	05-001A-9570		Needle Bar Frame	바늘대 후레임	1	
I-2	44-005R-9570		Felt	바늘대 후레임 펠트	1	
I-3	44-006G-9570		Holder for I-2	바늘대 후레임 펠트잡이	3	
I-4	SC-0175-4522		Screw (11/64" n=40)	홈볼이 납작 작은나사(11/64" n=40)	2	
I-5	15-002A-9570		Plate for Needle Bar Guide Block	바늘대 안내 블럭 판	1	
I-6	15-003S-9570		Screw (1/8" n=40)	바늘대 안내 블럭판 집나사	2	
I-7	44-003R-9570		Felt	바늘대 안내 블럭판 펠트	1	
I-8	15-004A-9570		Needle Bar Guide Block	바늘대 안내 블럭	1	
I-9	44-004R-9570		Oil Supply Sponge for I-8	바늘대 블럭 급유 스폰지	1	
I-10	15-005A-9570		Needle Bar Rock Shaft	바늘대 요동축	1	
I-11	04-009P-7400		Lock Pin For I-10	바늘대 후레임 고정핀	1	
I-12	06-052A-9570		Collar For I-10	수평 밀대 카라	1	
I-13	SC-0110-4115		Screw (15/64" n=28)	홈볼이 멈춤나사(15/64" n=28)	1	
I-14	15-009A-9670	A, A1	Front Bushing For I-10	요동축 전봇싱	1	
I-15	SC-0101-4517	A, A1	Screw (15/64" n=28)	육각 구멍볼이 멈춤나사(15/64" n=28)	1	
I-16	06-035A-9570	B, B1	Front Bushing For I-10	수평 밀대 전봇싱	1	
I-17	06-036A-9570	B, B1	Needle Cage For I-16	니이들 케이지(15×19×17)	1	
I-18	06-037R-9570	B, B1	Cover For I-17	니이들 케이지 마개	2	
I-19	15-014A-9670	A, A1	Rear Bushing For I-10	요동축 후봇싱	1	
I-20	06-042A-9670	B, B1	Rear Bushing For I-10	수평 밀대 중봇싱	1	
I-21	06-036A-9670	B, B1	Needle Cage For I-16	니이들 케이지(15×19×17)	1	
I-22	06-037R-9670	B, B1	Cover For I-21	니이들 케이지 마개	2	
I-23	15-018A-9570	B, B1	Link For Needle Bar Lock Shaft	바늘대 요동 링크	1	
I-24	SC-0109-4113	B, B1	Screw (M6)	육각 구멍볼이 볼트 (M6)	1	
I-25	15-020A-9570	B, B1	Roller Rock Shaft Connecting Link	로올러 구동축 연결링크	1	
I-26	15-021A-9570	B, B1	Needle Cage (L) For I-25	연결링크 니이들 케이지(24×28×10)	1	
I-27	06-029A-9570	B, B1	Needle Cage (R) For I-25	니이들 케이지(8×11×10)	1	
I-28	06-030A-9570	B, B1	Needle Bar Lock Link Stud	피드캠 연결로드 축	1	
I-29	SC-0307-4122	B, B1	Screw (3/16" n=32)	홈볼이 납작 작은나사(3/16" n=32)	1	
I-30	GP-010377-00		Roller Driving Shaft	로올러 구동축	1	
I-31	06-038A-9570		Crank (F) For I-30	수평 밀대 크랭크(전)	1	
I-32	SC-0497-4122		Screw (3/16" n=28)	홈볼이 납작 작은나사(3/16" n=28)	1	
I-33	06-040A-9570		Joint clamp For I-30	수평 밀대 연결로드 고정몸체	1	
I-34	SC-A174-4122		Screw (11/64" n=40)	홈볼이 납작 작은나사(11/64" n=40)	1	
I-35	06-034W-9570		Washer (Ø 15.5×t1.5)	수평 밀대 전봇싱 와셔	1	
I-36	06-035A-9570		Front Bushing For I-30	수평 밀대 전봇싱	1	
I-37	06-036A-9570		Needle Cage For I-36	니이들 케이지(15×19×17)	1	
I-38	06-037R-9570		Cover For I-37	니이들 케이지 마개	2	
I-39	06-052A-9570		Collar For I-30	수평 밀대 카라	1	
I-40	SC-0110-4115		Screw (15/64" n=28)	홈볼이 멈춤나사(15/64" n=28)	1	
I-41	06-042A-9570		Rear Bushing For I-30	수평 밀대 중봇싱	1	
I-42	06-036A-9570		Needle Cage For I-41	니이들 케이지(15×19×17)	1	
I-43	06-037R-9570		Cover For I-42	니이들 케이지 마개	2	
I-44	16-015C-9570		Stop Ring For I-25	C형 멈춤형(STW24)	1	
I-45	06-030A-9570		Stud For I-54	피드캠 연결로드 축	1	
I-46	SC-0307-4122		Screw (3/16" n=32)	홈볼이 납작 작은나사(3/16" n=32)	1	
I-47	16-018A-9570		Roller Driving Bar.Ass'y	로올러 구동봉(조)	1	
I-48	06-029A-9570		Needle Cage for I-47-2, I-47-3	니이들 케이지(8×11×10)	2	
I-49	16-020W-9570		Washer (Ø 8.2×t1.0)	로올러 크랭크 축 와셔	1	
I-50	16-021A-9570		Roller Driving Shaft Crank (R)	로올러 구동축 크랭크 (後)	1	
I-51	SC-0307-4122		Screw (3/16" n=32)	홈볼이 납작 작은나사(3/16" n=32)	1	

**NOTE:**

A : KM-967-7  
A1 : KM-967  
B : KM-957-7  
B1 : KM-957  
☐=Common Part

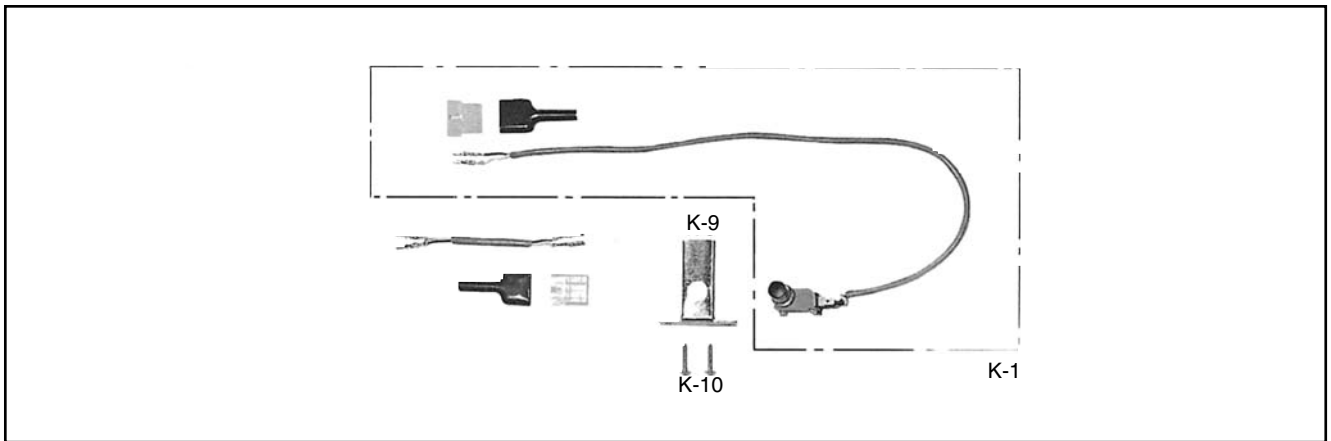
# J

## Synchronizer 외장형 싱크로나이저 관계



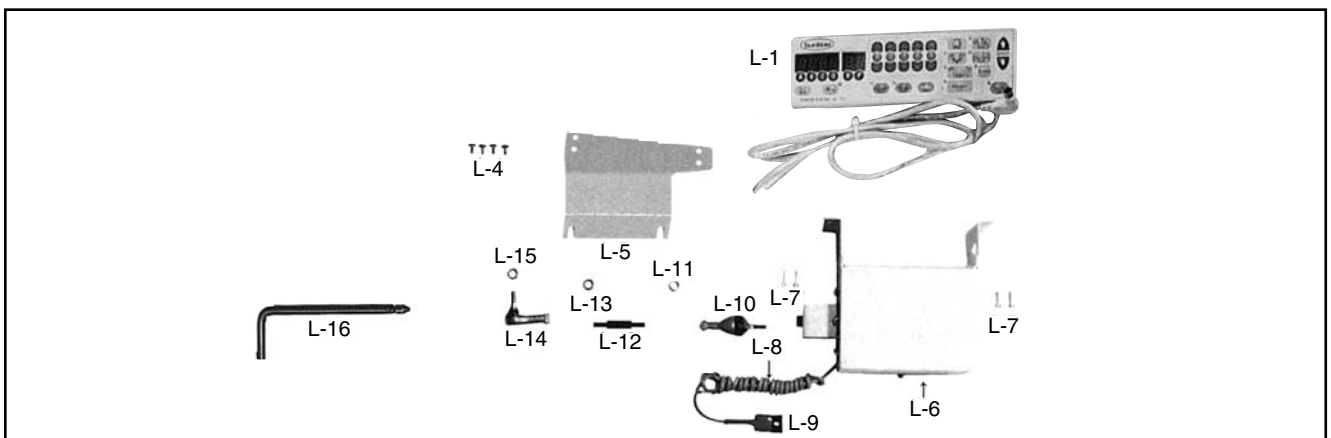
# K

## Needle Bar Up / Down Button 바늘대 상·하 버튼 관계



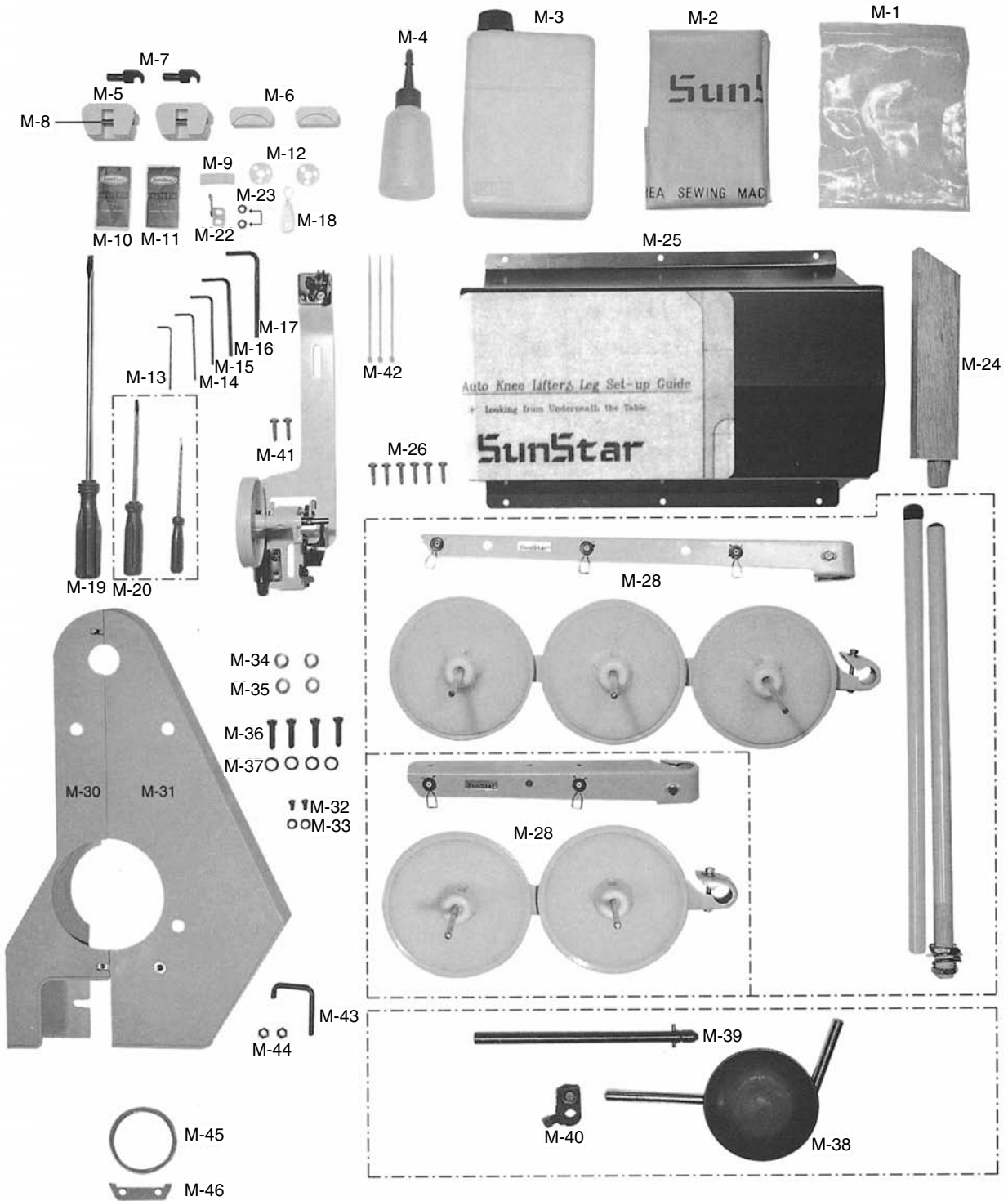
# L

## Program Unit Box & Presser Foot Lifting Solenoid Mechanism 프로그램 유닛 박스 및 자동무릎올림 솔레노이드 관계









Ref. No.	Parts No.	Note	Name of Parts	품 명	Q' ty	Assembly No.
M-1	91-001C-1230		Accessory Bag	액세서리 박스	1	
M-2	91-001C-8270		Head Cover	미싱 커버(大)	1	
M-3	91-108C-1230		Oil	오일 캔(특종용)	1	
M-4	91-011C-1230		Oil Tank	유차	1	
M-5	01-048A-9570		Head Hinge Rubber	힌지고무	2	
M-6	01-047R-9570		Bed Support Rubber	베드받침 고무	2	
M-7	01-050A-9570		Head Hinge	힌지쇠	2	
M-8	01-049A-9570		Head Hinge Holder Bar	힌지쇠 걸이봉	2	
M-9	44-024M-7500		Felt(8×24)	위실 급유 felt	1	
M-10		A, A1	Needle	바늘	5	
M-11		B, B1	Needle	바늘	5	
M-12	07-060A-7500		Bobbin	보빈(표준)	2	
M-13	91-001C-2700		L Wrench (2mm)	L 렌치 (2mm)	1	
M-14	91-004C-2700		L Wrench (2.5mm)	L 렌치 (2.5mm)	1	
M-15	91-003C-2700		L Wrench (3mm)	L 렌치 (3mm)	1	
M-16	91-001C-3800	A, B	L Wrench (4mm)	L 렌치 (4mm)	1	
M-17	91-002C-2700	A, B	L Wrench (5mm)	L 렌치 (5mm)	1	
M-18	91-007C-7400		Needle Thread Inserting Guide	실끼기	1	
M-19	91-002C-1230		Driver (Large)	드라이버 (大)	1	
M-20	91-003C-1230		Driver (Middle, Small)	드라이버 (中, 小)	1	
M-22	10-002A-8677	A, B	Fixed Mes	고정메스 3728	1	
M-23	10-003W-8677	A, B	Washer ( Ø 3.7×t0.5)	고정메스 쥘나사 와셔	4	
M-24	90-003A-8670		Head Rest	두부지지봉	1	
M-25	44-013A-9570		Oil Pan	기름받이	1	
M-26	91-002S-3400		Nail for M-25	목나사	6	
M-28	91-008A-7400	A, A1	Thread Stand Assembly	3본 사립봉	1	
M-29	91-007A-2302	B, B1	Thread Stand Assembly	실패꽃이 (組)	1	
M-30	60-001A-9570		Belt Cover (L)	벨트커버 (左)	1	
M-31	GP-016820-00		Belt Cover (R)	벨트커버 (右)	1	
M-32	SC-0543-4525		Screw (11/64" n=40)	흡불이 둥근납작 작은나사(11/64" n=40)	4	
M-33	10-020W-2700		Washer ( Ø 4.5×t0.8)	스토퍼 쥘와셔	4	
M-34	60-005A-9570		Belt Cover Support Bushing (L)	벨트커버 지지붓싱 (大)	2	
M-35	60-006A-9570		Belt Cover Support Bushing (S)	벨트커버 지지붓싱 (小)	2	
M-36	SC-0253-4118		Screw (1/4" n=24)	흡불이 냄비 작은나사(1/4" n=24)	4	
M-37	09-034W-7400		Washer ( Ø 7.0×t1.6)	혹 받침 와셔	4	
M-38	43-001A-1600		Knee Lifting Pad Assembly	무릎올림(組)	1	
M-39	43-024A-9570		Knee Lifter Bar Support Shaft	무릎올림봉 받침축(組)	1	
M-40	43-110C-3400		Crank For M-39	무릎 받침 연결 크랭크	1	
M-41	41-101A-2700		Bobbin Winder Assembly	실감기 (組)	1	
M-42	02-003A-2700	A, B	Nylon Clip	나일론 클립	5	
M-43	13-021A-9577	N.P	Fixed Bar for Synchronizer	싱크로나이저 고정봉	1	
M-44	SN-0105-4000	Motor	Nut (15/64" n=28)	육각너트 (15/64" n=28)	2	
M-45	09-003A-9670		Wheel Feed	휠톱니	1	
M-46	09-004A-9670		Wheel Feed Positioning Plate	휠톱니 고정판	1	

**NOTE:**

A : KM-967-7  
A1 : KM-967  
B : KM-957-7  
B1 : KM-957  
☐=Common Part

### A 사절 (Thread Trimming Type) : KM967-7

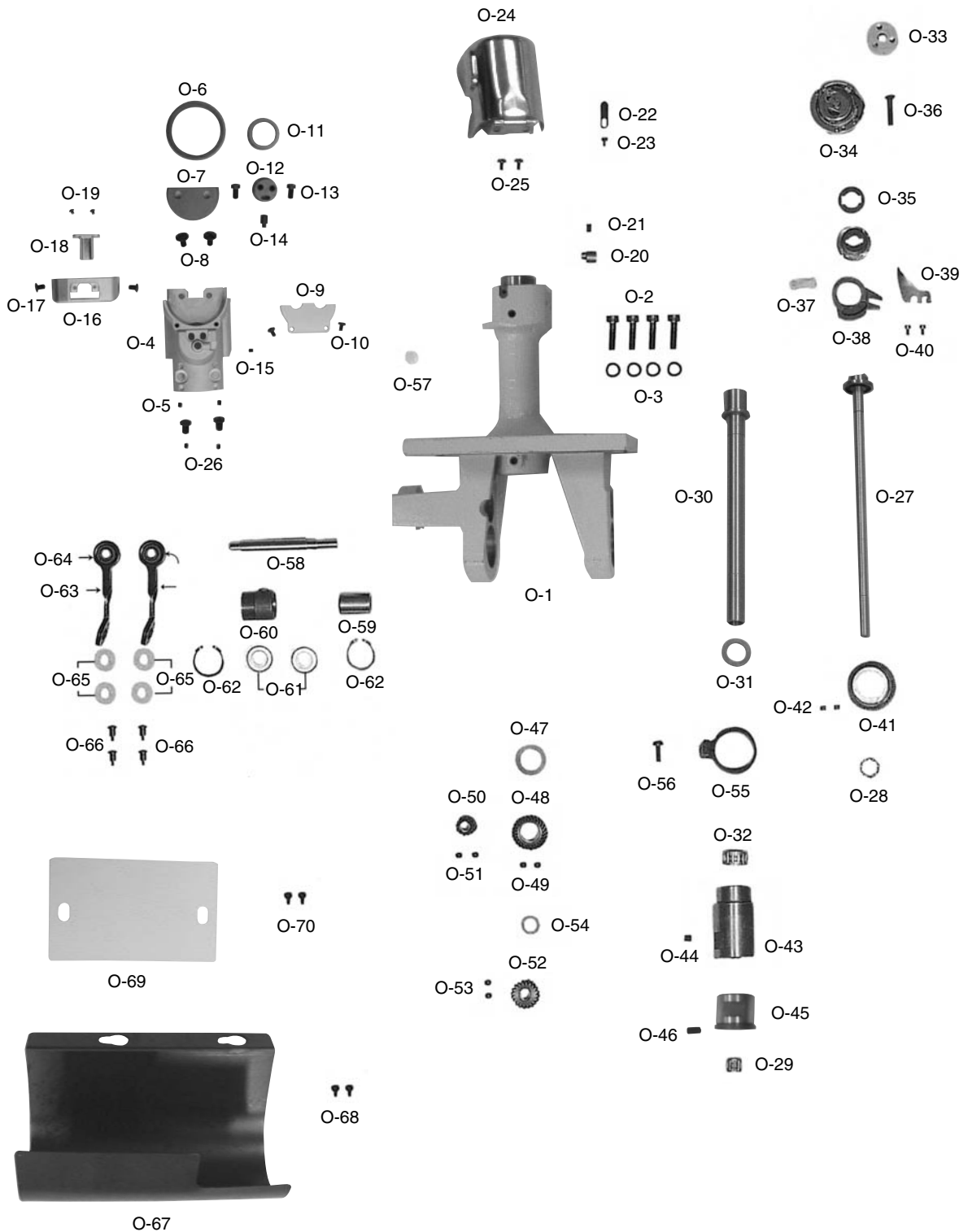
\*:Standard

Gauge Parts		Gauge Size		1.6mm		2.0mm		2.4mm (Standard)		3.2mm	
		Roller Size		∅ 26	∅ 36	∅ 26	∅ 36	∅ 26 (Standard)	∅ 36	∅ 26	∅ 36
<b>바늘잡이</b> (Needle Clamp) 	바늘구멍 사선 (Diagonal Needle Hole)	GP-002957-00				04-014A-9670		-	-		
	바늘 구멍 평행 (Parallel Needle Hole)	-	-	-	-	* GP-021919-00		04-034A-9670			
<b>니들 가드</b> (Needle Guard) 	바늘구멍 사선 (Diagonal Needle Hole)	05-047A-9670		05-037A-9670		05-027A-9670		-	-		
	바늘 구멍 평행 (Parallel Needle Hole)	-	-	-	-	* 05-017A-9670		05-057A-9670			
<b>바늘판</b> (Needle Plate) 	바늘구멍 사선 (Diagonal Needle Hole)	-	09-036A-9677	-	09-026A-9677	-	09-016A-9677	-	-		
	바늘 구멍 평행 (Parallel Needle Hole)	-	-	-	-	-	* GP-010485-00	-	09-046A-9677		
<b>보조 바늘판</b> (Auxiliary Needle Plate) 	바늘구멍 사선 (Diagonal Needle Hole)	-	09-037A-9677	-	09-057A-9677	-	09-017A-9677	-	-		
	바늘 구멍 평행 (Parallel Needle Hole)	-	-	-	-	-	* GP-010487-00	-	09-047A-9677		
<b>포스트</b> (Post) 		09-011A-9670		09-021A-9670		* 09-001A-9670		09-031A-9670			
<b>휠 톱니</b> (Wheel Feed Dog) 		Roller Size ———— ∅ 26 : * 09-002A-9670 ∅ 36 : 09-003A-9670									
<b>휠 톱니 고정판</b> (Wheel Feed Positioning Plate) 		Roller Size ———— ∅ 26 : * 09-005A-9670 ∅ 36 : 09-004A-9670									





# Small Saddle Mechanism 소형 새들 관계 (KM-957SR)



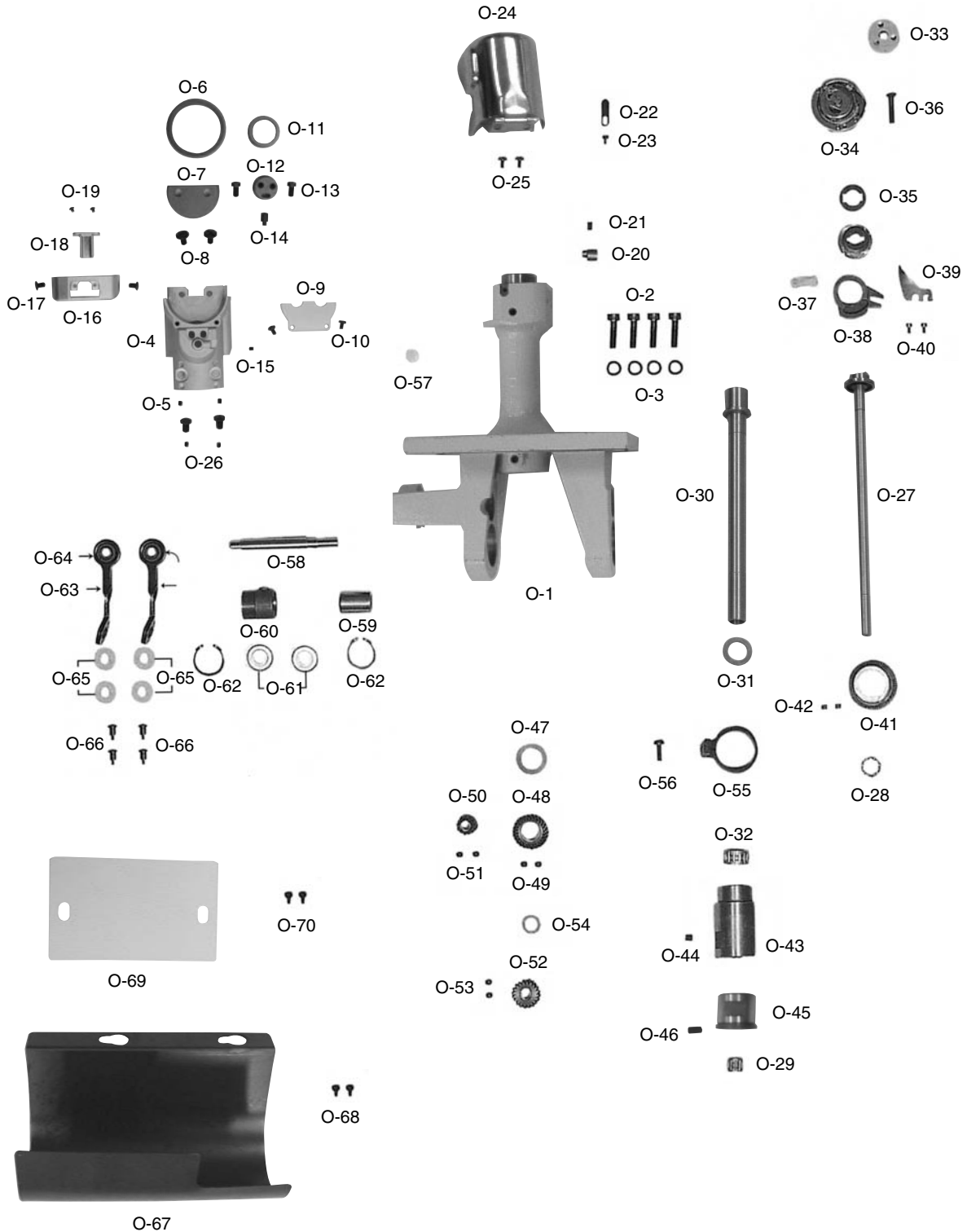
Ref. No.	Parts No.	Note	Name of Parts	품 명	Q' ty	Assembly No.
O-1	GP-018933-01		Saddle	새들	1	
O-2	SC-0108-2350		Screw (M6×P1.0, L15)	새들 고정 나사	4	
O-3	06-051W-7400		Washer	와셔	4	
O-4	GP-018917-00		Gear Base	기어 베이스	1	
O-5	SC-000588-00		Screw (M5×P0.8, L7)	기어 베이스 고정나사	2	
O-6	GP-018928-00		Wheel Feed	휠 톱니	1	
O-7	GP-018927-00		Wheel Feed Positioning Plate	휠 톱니 고정판	1	
O-8	SC-000585-00		Screw (M4×P0.7, L7)	휠 톱니 고정나사	2	
O-9	GP-018921-01		Gear Base Cover	기어 베이스 커버	1	
O-10	SC-000107-00		Screw (M3×P0.5, L4)	기어 베이스 커버 고정나사	2	
O-11	GP-018929-00		Middle Gear	중간 기어	1	
O-12	GP-018930-00		Middle Gear Shaft	중간 기어 축	1	
O-13	SC-000586-00		Screw (M4×P0.7, L7.5 )	중간 기어 고정나사	2	
O-14	PN-000328-00		Pin for Adjusting Height of Feed Wheel	휠 톱니 높이조절핀	1	
O-15	03050SC-4517		Screw (M3×P0.5, L4 )	휠 톱니 높이조절핀 고정나사	1	
O-16	GP-018916-00		Needle Plate Base	침판 베이스	1	
O-17	SC-000590-00		Screw (M4×P0.7, L7.5)	침판 베이스 고정나사	2	
O-18	GP-018931-00		Needle Plate	침판	1	
O-19	SC-000584-00		Screw (3/32" n = 56)	침판 고정나사	2	
O-20	09-065A-9570		Adjusting Pin	혹 축 상부싱 조정핀	1	
O-21	SC-0164-2700		Screw (M5×P0.8)	조정핀 고정나사	1	
O-22	09-049S-8670		Hook Cover Stopper	혹 커버 스톱퍼	1	
O-23	SC-0549-2125		Screw (1/8" n = 44)	혹 커버 스톱퍼 고정나사	1	
O-24	AS-005072-00		Hook Cover Ass'y	혹 커버 조	1	
O-25	SC-A170-4124		Screw (9/64" n = 40)	혹 커버 고정나사	2	
O-26	03050SC-4517		Screw (M3×P0.5, L6)	기어 베이스 조절나사	4	
O-27	GP-020646-00		Hook Shaft	혹 축	1	
O-28	09-082A-9570		Hook Shaft Bearing (KI15)	혹 축 베어링	1	
O-29	06-029A-9570		Needle cage (8×11×10)	혹 축 니들 케이지	2	
O-30	GP-018923-01		Wheel Feed Shaft	휠 톱니 축	1	
O-31	WS-000182-00		Hook Shaft Washer	혹 축 와셔	1	
O-32	09-091A-9670		Needle cage (14×18×10)	휠 톱니 축 니들 케이지	2	
O-33	07-060A-7500		Bobbin	보빈(표준)	1	
O-34	09-070A-9570		Hook	가마 HPF-490A(5) TR/CP	1	
O-35	09-039W-8677		Washer for (φ 6.3×t0.6)	혹 받침 와셔	1	
O-36	SC-0161-8677		Screw (M5×P0.8)	혹 고정나사	1	
O-37	44-030M-8670		Opener Holder Felt	오프너 잡이 펠트	1	
O-38	09-042A-8677		Opener Holder	오프너 잡이	1	
O-39	09-140A-8670		Opener	보빈 케이스 오프너	1	
O-40	SC-A131-4522		Screw (1/8" n = 44)	오프너 고정나사	2	
O-41	09-087A-9670		Wheel Feed Driving Gear	휠 톱니 구동 기어	1	
O-42	07-009S-9570		Screw (M6×P0.75)	구동 기어 고정나사	2	
O-43	GP-018925-00		Hook Shaft Upper Bushing	혹 축 상부싱	1	
O-44	SC-000139-00		Screw (M6×P1.0, L8)	혹 축 상부싱 고정나사	1	

**NOTE:**

A : KM-967-7  
A1 : KM-967  
B : KM-957-7  
B1 : KM-957  
☐=Common Part



# Small Saddle Mechanism 소형 새들 관계 (KM-957SR)







# P

## Roller Edge Guide Mechanism (Option)

### 롤러 엣지 가이드 관계 (옵션)

