
PARTS BOOK

KM-815/815C

High Post Bed, Single Needle Drop
Feed Lock Stitch Machine

KM-825/825C

High Post Bed, Twin Needle Drop
Feed Lock Stitch Machine



PME-050826

SUNSTAR MACHINERY CO., LTD.

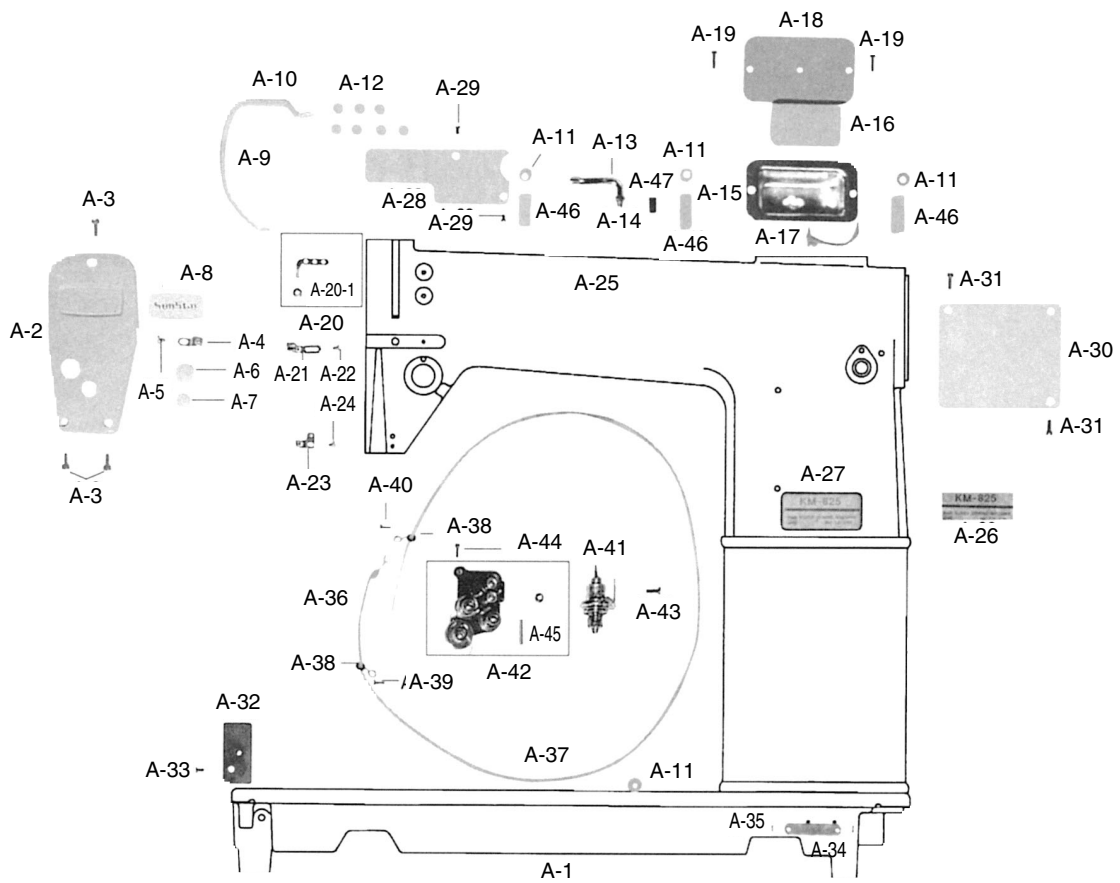
CONTENTS

목 차

A	<i>Machine Body & Threading Mechanism</i> 외장 및 실장력 조절관계	4
B	<i>Upper Shaft & Needle Bar Mechanism</i> 상축 및 바늘대 관계	6
C	<i>Presser Foot & Knee Lifting Mechanism</i> 누름대 및 무릎올림 관계	8
D	<i>Feed Mechanism</i> 피이드 관계	10
E	<i>Upright Shaft & Lower Shaft Mechanism</i> 입축 및 하축 관계	12
F	<i>Post Mechanism</i> 포스트 관계	14
G	<i>Accessories</i> 액세서리	16
H	<i>Hook Cover (Hinge Type) Mechanism</i> 경첩식 훅 커버 부착사양 관계(KM-815C/825C)	18
I	<i>Gauge Parts</i> 게이지 관계	20

A

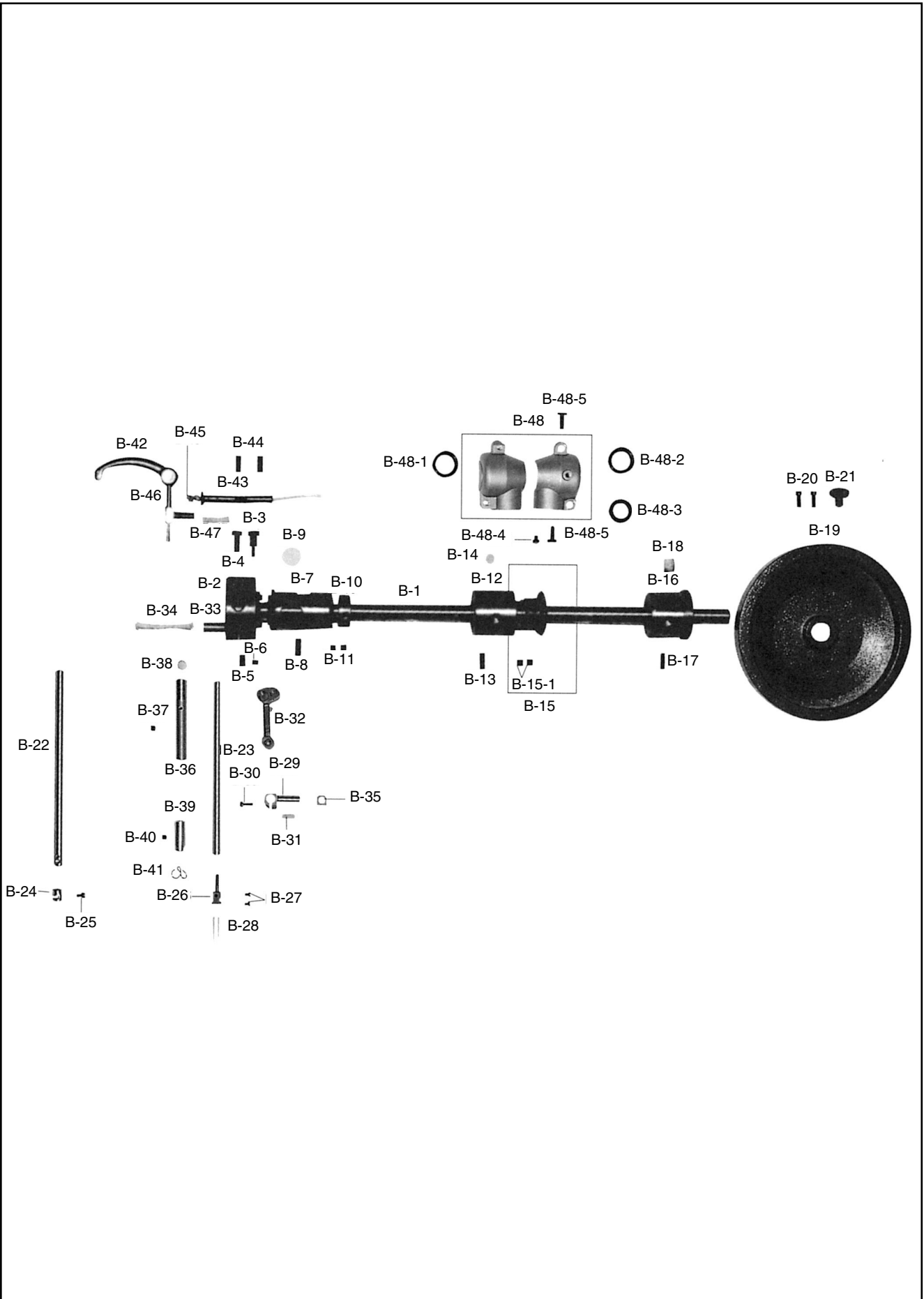
Machine Body & Threading Mechanism 외장 및 실장력 조절 관계



Ref. No.	Parts No.	Name of Parts	품 명	Q' ty		Assembly No.
				KM-815	KM-825	
A-1	01-001A-8150	Arm, Bed Base, Bed (Ass'y)	아암, 베드(조)	1Set	1Set	
A-2	01-005A-8150	Face Plate	면판	1	1	
A-3	SC-0174-4122	Screw (11/64" n=40)	홈볼이 납작 작은나사(11/64" n=40)	3	3	
A-4	01-031C-146L	Thread Guide For A-2	면판 실결이	1	1	
A-5	SC-0120-2118	Screw (9/64" n=40)	홈볼이 넙비 작은나사(9/64" n=40)	1	1	
A-6	01-144R-1230	Rubber Plug For A-2(Large)	면판 고무마개 (대)	1	1	
A-7	01-110R-1230	Rubber Plug For A-2(Small)	면판 고무마개 (중)	1	1	
A-8	01-038M-2500	Name Plate	면판 상표 마크	1	1	
A-9	01-109A-8150	Thread Take-Up Cover	실채기 커버	1	1	
A-10	SC-0502-4125	Screw (11/64" n=40)	홈볼이 납작 작은나사(11/64" n=40)	1	1	
A-11	01-007R-8130	Oil Cap	고무마개(Hole)	4	4	
A-12	44-021R-7400	Rubber Cap	베드 기름 마개	7	7	
A-13	01-010A-5607	Thread Retainer	윗실결이	1	2	
A-14	SN-0121-4000	Nut (15/64" n=28)	육각 너트(15/64" n=28)	1	2	
A-15	44-101A-8130	Oil Tank	오일 탱크	1	1	
A-16	44-002M-8130	Oil Tank Felt	오일 탱크 felt	1	1	
A-17	44-0000-1230	Oil Wick	유심	1	1	
A-18	01-108A-8130	Oil Tank Cover	오일 탱크 커버	1	1	
A-19	SC-A301-4119	Screw (9/64" n=40)	홈볼이 접시 작은나사(9/64" n=40)	2	2	
A-20	01-027A-1230	Thread Guide With Three Holes	세구멍 실결이(조)	1		
A-20-1	01-027C-1230	Nut For A-20	세구멍 실결이 너트	1		
A-21	01-007C-3400	Thread Guide For A-1	아암 실안내	1	1	
A-22	SC-0120-2118	Screw (9/64" n=40)	홈볼이 넙비 작은나사(9/64" n=40)	1	1	
A-23	01-021A-8150	Thread Guide Lower	암실결이	1	1	
A-24	SC-0120-2118	Screw (9/64" n=40)	홈볼이 넙비 작은나사(9/64" n=40)	1	1	
A-25	01-010M-2350	Brand Mark	상표 마크(암부)	1	1	
A-26	01-024M-8150	Model Mark	모델 마크	1		
A-27	01-024M-8250	Model Mark	모델 마크		1	
A-28	01-126A-8150	Upper Shaft Collar Cover	상축 카라 커버 (뿔커버"A")	1	1	
A-29	SC-A301-4119	Screw (9/64" n=40)	홈볼이 접시 작은나사(9/64" n=40)	2	2	
A-30	01-032A-9570	Rear Cover	뿔뚜껑 (뿔커버"B")	1	1	
A-31	SC-0548-4122	Screw (3/16" n=28)	홈볼이 납작 작은나사(3/16" n=28)	3	3	
A-32	01-030A-8150	Slide Plate	미끄럼판	1	1	
A-33	SC-0501-4120	Screw (11/64" n=40)	홈볼이 둥근접시 작은나사(11/64" n=40)	1	1	
A-34	01-035P-1370	Machine Number Plate	번호판	1	1	
A-35	01-035P-7400	Setting Pin For A-34	번호판 핀	2	2	
A-36	44-0000-1230	Oil Wick	유심	1	1	
A-37	44-012C-1230	Tube For A-36	환류 파이프	1	1	
A-38	44-026G-7400	Holder For A-37	felt잡이 스프링	2	2	
A-39	SC-0531-4125	Screw (9/64" n=40)	홈볼이 둥근납작 작은나사(9/64" n=40)	1	1	
A-40	SC-0176-4118	Screw (11/64" n=40)	홈볼이 둥근납작 작은나사(11/64" n=40)	1	1	
A-41	40-002A-8150	Thread Tension Control Ass'y	실조절 장치(조)	1		
A-42	40-002A-8250	Thread Tension Control Ass'y	실조절 장치(조)		1	
A-43	SC-A156-4118	Screw (9/64" n=40)	홈볼이 납작 작은나사(9/64" n=40)	1	1	
A-44	SC-0498-4122	Screw (11/64" n=40)	홈볼이 납작 작은나사(11/64" n=40)	1	1	
A-45	40-016A-8250	Thread Release Pin	실늦추기 축		1	
A-46	44-019M-7400	Felt	흑 몸체 전 B/Sfelt			
A-47	SC-0114-4515	Screw (15/64" n=28)	홈볼이 범춤 나사(15/64" n=28)	1		

B

Upper Shaft & Needle Bar Mechanism 상축 및 바늘대 관계



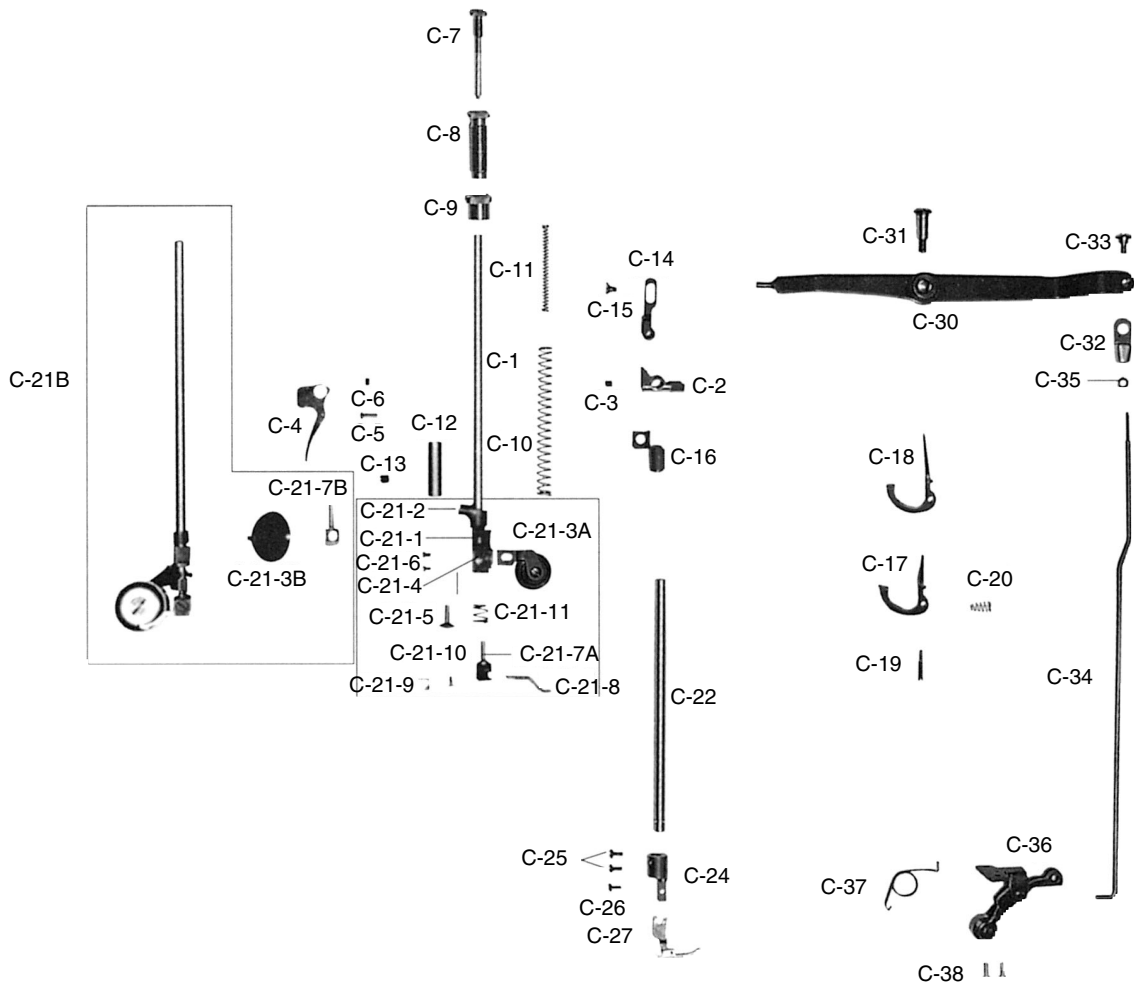


Ref. No.	Parts No.	Name of Parts	품 명	Q' ty		Assembly No.
				KM-815	KM-825	
B-1	02-001A-8150	Upper Shaft	상축	1	1	
B-2	02-002A-8150	Link Cam	링크 캠(HP)	1	1	
B-3	SC-0123-4422	Screw (9/32" n=28)	홈볼이 납작 작은나사(9/32" n=28)	1	1	
B-4	SC-0124-4522	Screw (9/32" n=28)	홈볼이 납작 작은나사(9/32" n=28)	1	1	
B-5	SC-0504-4515	Screw (1/4" n=40)	홈볼이 멈춤나사(1/4" n=40)	1	1	
B-6	SC-0129-4515	Screw (1/4" n=40)	홈볼이 멈춤나사(1/4" n=40)	1	1	
B-7	02-007A-8150	Upper Shaft Bushing (F)	상축 전봇싱	1	1	
B-8	SC-0514-4515	Screw (15/64" n=28)	홈볼이 멈춤나사(15/64" n=28)	1	1	
B-9	02-009M-7400	Felt For B-7	상축 전봇싱 헬트A	1	1	
B-10	02-021A-1230	Collar For B-1	상축 카라	1	1	
B-11	SC-A129-4515	Screw (1/4" n=40)	홈볼이 멈춤나사(1/4" n=40)	2	2	
B-12	02-004A-3400	Upper Shaft Bushing (M)	상축 중봇싱	1	1	
B-13	SC-0514-4515	Screw (15/64" n=28)	홈볼이 멈춤나사(15/64" n=28)	1	1	
B-14	44-017M-3400	Felt For B-12	상축 중봇싱 급유 헬트	1	1	
B-15	02-211A-1230	Upper Shaft Gear Assembly	상축 기어	1	1	
B-15-1	SC-A129-4515	Screw (1/4" n=40)	홈볼이 멈춤나사(1/4" n=40)	2	2	
B-16	02-013A-8150	Upper Shaft Bushing (R)	상축 후봇싱	1	1	
B-17	SC-0514-4515	Screw (15/64" n=28)	홈볼이 멈춤나사(15/64" n=28)	1	1	
B-18	44-019M-7400	Felt For B-16	혹 몸체 전봇싱 헬트	1	1	
B-19	02-006A-3400	Pulley	풀리	1	1	
B-20	SC-0150-4122	Screw (15/64" n=28)	홈볼이 납작 작은나사(15/64" n=28)	2	2	
B-21	SC-0188-4124	Screw (5/16" n=24)	홈볼이 바인딩 작은나사(5/16" n=24)	1	1	
B-22	04-001A-8150	Needle Bar	바늘대	1		
B-23	04-001A-8250	Needle Bar	바늘대		1	
B-24	04-002C-1230	Needle Bar Thread Guide	바늘대 실걸이	1		
B-25	SC-A131-4522	Screw (1/8" n=44)	홈볼이 납작 작은나사(1/8" n=44)	1		
B-26	04-004A-8250	Needle Clamp	침지 (1/16)		1	
B-27	SC-0160-4125	Screw (9/64" n=40)	홈볼이 둥근납작 작은나사(9/64" n=40)		2	
B-28		Needle	바늘	1	2	
B-29	04-008A-8150	Needle Bar Holder	바늘대 잡이	1	1	
B-30	SC-0158-4122	Screw (9/64" n=40)	홈볼이 납작 작은나사(9/64" n=40)	1	1	
B-31	06-033M-7400	Felt For B-29	절환기 헬트	1	1	
B-32	04-010A-8150	Needle Bar Crank	바늘대 크랭크	1	1	
B-33	PN-000277-00	Needle Bar Crank Shaft	링크캠 핀	1	1	
B-34	44-0000-1230	Oil Wick	유심	1	1	
B-35	04-006A-1230	Needle Bar Guide Slide Block	바늘대 안내 블럭	1	1	
B-36	04-008A-2350	Needle Bar Bushing (U)	바늘대 상봇싱	1	1	
B-37	SC-0110-4115	Screw (15/64" n=28)	홈볼이 멈춤나사(15/64" n=28)	1	1	
B-38	04-104R-1230	Rubber Cap For B-36	바늘대 상봇싱마개	1	1	
B-39	04-015A-8150	Needle Bar Bushing (L)	바늘대 하봇싱	1	1	
B-40	SC-0110-4115	Screw (15/64" n=28)	홈볼이 멈춤나사(15/64" n=28)	1	1	
B-41	04-005C-1230	Thread Guide For B-39	바늘대 하봇싱 실안내	1	1	
B-42	02-004A-8270	Thread Take-Up Lever	실채기	1	1	
B-43	08-001A-8130	Hinge Pin For Take-Up Lever	실채기 힌지핀	1	1	
B-44	SC-0514-4515	Screw (15/64" n=28)	홈볼이 멈춤나사(15/64" n=28)	2	2	
B-45	44-0000-1230	Oil Wick	유심	1	1	
B-46	02-003A-7400	Take-Up Lever Holder	실채기 잡이	1	1	
B-47	06-033M-7400	Felt For B-44	절환기 헬트	1	1	
B-48	03-010A-3710	Upper Gear Case Assembly	상기어 케이스(조)	1	1	
B-48-1	03-009R-3710	Oil Seal (A)	오일셀(A)	1	1	
B-48-2	03-013R-3710	Oil Seal (B)	오일셀(B)	1	1	
B-48-3	03-014R-3710	Oil Seal (C)	오일셀(C)	1	1	
B-48-4	SC-0205-4122	Screw (1/4" n=24)	홈볼이 납작 작은나사(1/4" n=24)	1	1	
B-48-5	SC-0109-4113	Screw (M6)	육각구멍볼이 보울트(M6)	2	2	



Presser Foot & Knee Lifting Mechanism

누름대 및 무릎올림 관계

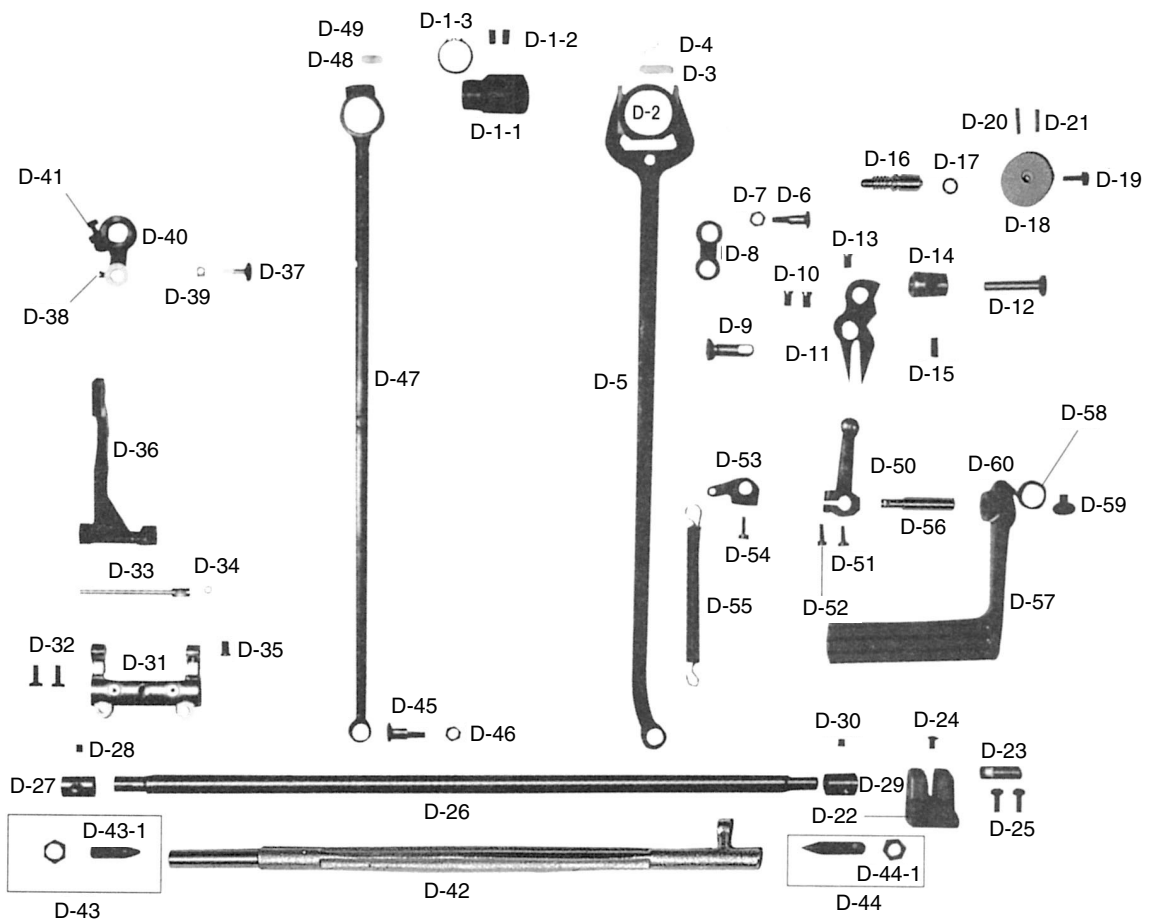


Ref. No.	Parts No.	Name of Parts	품 명	Q' ty		Assembly No.
				KM-815	KM-825	
C-1	05-301A-8150	Roller Presser Bar	누름대	1	1	
C-2	05-007A-8150	Presser Bar Bracket	누름대 올리기 브라켓	1	1	
C-3	SC-0114-4515	Screw (15/64" n=28)	홈볼이 멈춤나사(15/64" n=28)	1	1	
C-4	05-009A-8150	Presser Foot Lifter	누름대 올리기	1	1	
C-5	05-018P-3400	Hinge Pin For C-4	누름대 올리기 핀	1	1	
C-6	SC-0512-4515	Screw (11/64" n=40)	홈볼이 멈춤나사(11/64" n=40)	1	1	
C-7	05-025S-38LB	Sub Press Adjusting Screw	보조 압력 조절 나사	1	1	
C-8	05-026S-38LB	Presser Adjusting Screw	압력 조절 나사	1	1	
C-9	05-027C-38LB	Nut For C-8	압력 조절 나사 고정너트	1	1	
C-10	05-028G-38LB	Adjusting Spring For C-21-3	노루발 압력 조절 스프링	1	1	
C-11	05-029G-38LB	Sub Spring For C-21-3	노루발 압력 보조 스프링	1	1	
C-12	05-009A-7400	Presser Bar Bushing (L)	누름대 하부싱	1	1	
C-13	SC-0110-4115	Screw (15/64" n=28)	홈볼이 멈춤나사(15/64" n=28)	1	1	
C-14	05-112C-8150	Knee Lifting Lever Link	무릎올림 레버링크	1	1	
C-15	05-013S-8150	Hinge Screw For C-14	무릎올림 레버링크 단나사	1	1	
C-16	05-014A-8150	Knee Lifting Lever Link Bracket	무릎올림 레버링크 몸체	1	1	
C-17	40-103A-8150	Thread Tension Release	실넛추기	1		
C-18	40-008A-8250	Thread Tension Release	실넛추기		1	
C-19	40-004S-8150	Hinge Screw For C-17, 18	실넛추기 힌지나사	1	1	
C-20	40-010G-8150	Return Spring For C-17, 18	실넛추기 리턴 스프링	1	1	
C-21-1	81-104A-8260	Roller Presser Bracket	로올러 노루발 브라켓	1	1	
C-21-2	81-003S-8260	Stud For C-21-1	브라켓 힌지나사	1	1	
C-21-3A	05-017A-8150	Roller Presser Foot (L)	로올러 노루발	1	1	
C-21-3B	81-011A-8260	Roller Presser Foot (S)	로올러 노루발(Ø26)	*	*	
C-21-4	SC-0199-2700	Screw (11/64" n=40)	홈볼이 바인딩 작은나사(11/64" n=40)	1	1	
C-21-5	04-005P-8260	Stopper Pin For C-21-1	브라켓 스톱퍼 핀	1		C-21A
C-21-6	SC-0160-5607	Screw (9/64" n=40)	홈볼이 둥근납작 작은나사(9/64" n=40)	2	2	Roller Presser
C-21-7A	81-017A-8260	Needle Guide Holder (S)	로올러 노루발 바늘안내 홀더(소)		1	Foot(L)
C-21-7B	81-007A-8260	Needle Guide Holder (L)	로올러 노루발 바늘안내 홀더(대)		*	Assembly
C-21-8	81-016A-8260	Needle Guide (1/16)	로올러 노루발 바늘안내(1/16)		1	C-21B
C-21-9	81-005W-8260	Washer For C-21-8	로올러 노루발 홀더 와셔		1	Roller Presser
C-21-10	SC-0130-1230	Screw (1/8" n=44)	홈볼이 납작 작은나사(1/8" n=44)		1	Foot(S)
C-21-11	04-004G-8260	Spring For C-21-1	브라켓 스프링	1	1	Assembly(*)
C-22	05-101A-8150	Flat Presser Bar	누름대	*		
C-24	05-018A-8150	Holder For Presser Foot	평노루발 홀더	1	1	
C-25	SC-0543-4525	Screw (11/64" n=40)	홈볼이 납작 작은나사(11/64" n=40)	2	2	
C-26	SC-0157-2118	Screw (9/64" n=40)	홈볼이 납작 작은나사(9/64" n=40)	1	1	
C-27	05-012A-1230	Flat Presser Foot Assembly	평노루발	*		
C-30	43-001A-8150	Knee Lifting Lever	무릎올림 레버		1	
C-31	43-009S-1230	Stud For C-30	무릎올림 레버 힌지나사	1	1	
C-32	43-003A-3400	Connection Holder	무릎올림봉 잡이	1	1	
C-33	43-004S-3400	Hinge Screw For C-32	무릎올림봉 단나사	1	1	
C-34	43-005A-8150	Knee Lifter Pull Rod	무릎올림봉	1	1	
C-35	SN-0119-4000	Nut (3/16" n=28)	육각너트(3/16" n=28)	1	1	
C-36	43-005A-3400	Knee Lifting Link Assembly	무릎올림 링크(조)	1	1	
C-37	43-006G-3400	Spring For C-36	무릎올림 스프링	1	1	
C-38	SC-0179-4125	Screw (11/64" n=40)	홈볼이 둥근납작 작은나사(11/64" n=40)	2	2	

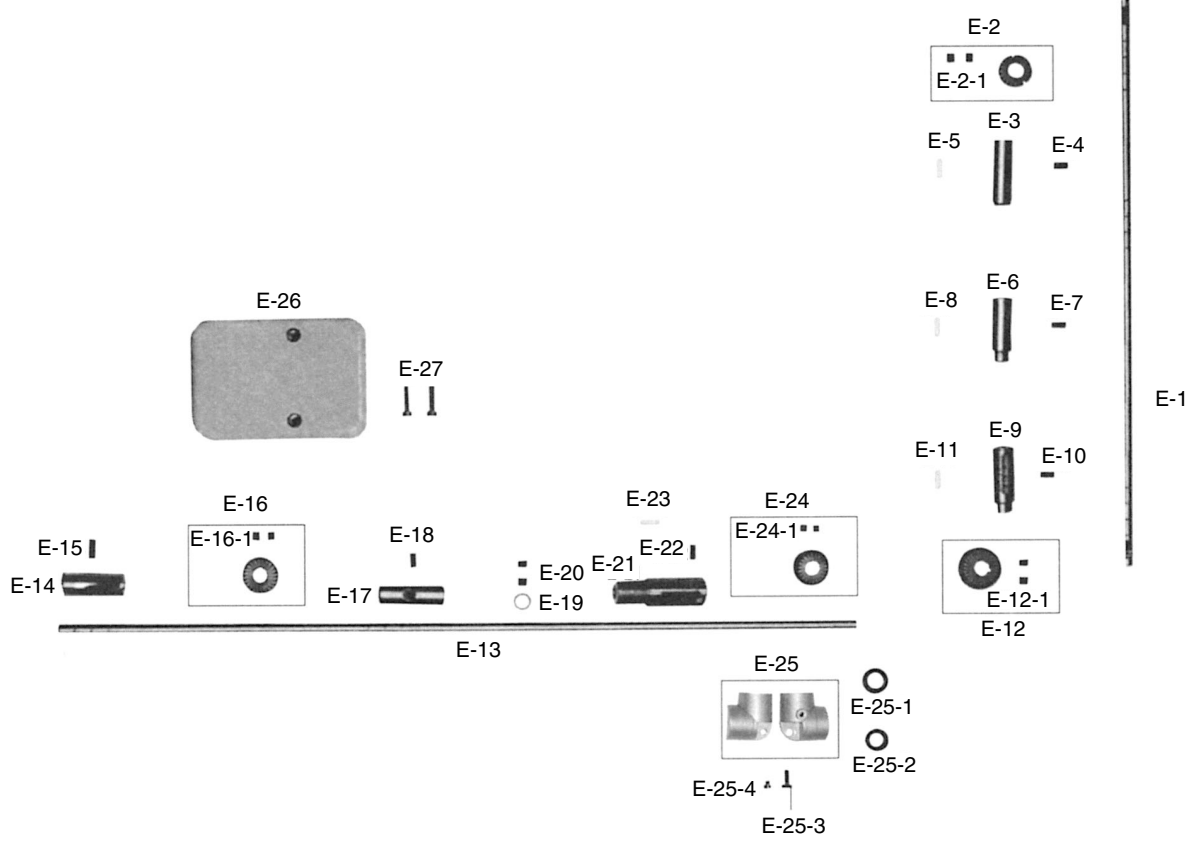
▲ The "*" Mark is Option Parts.

D

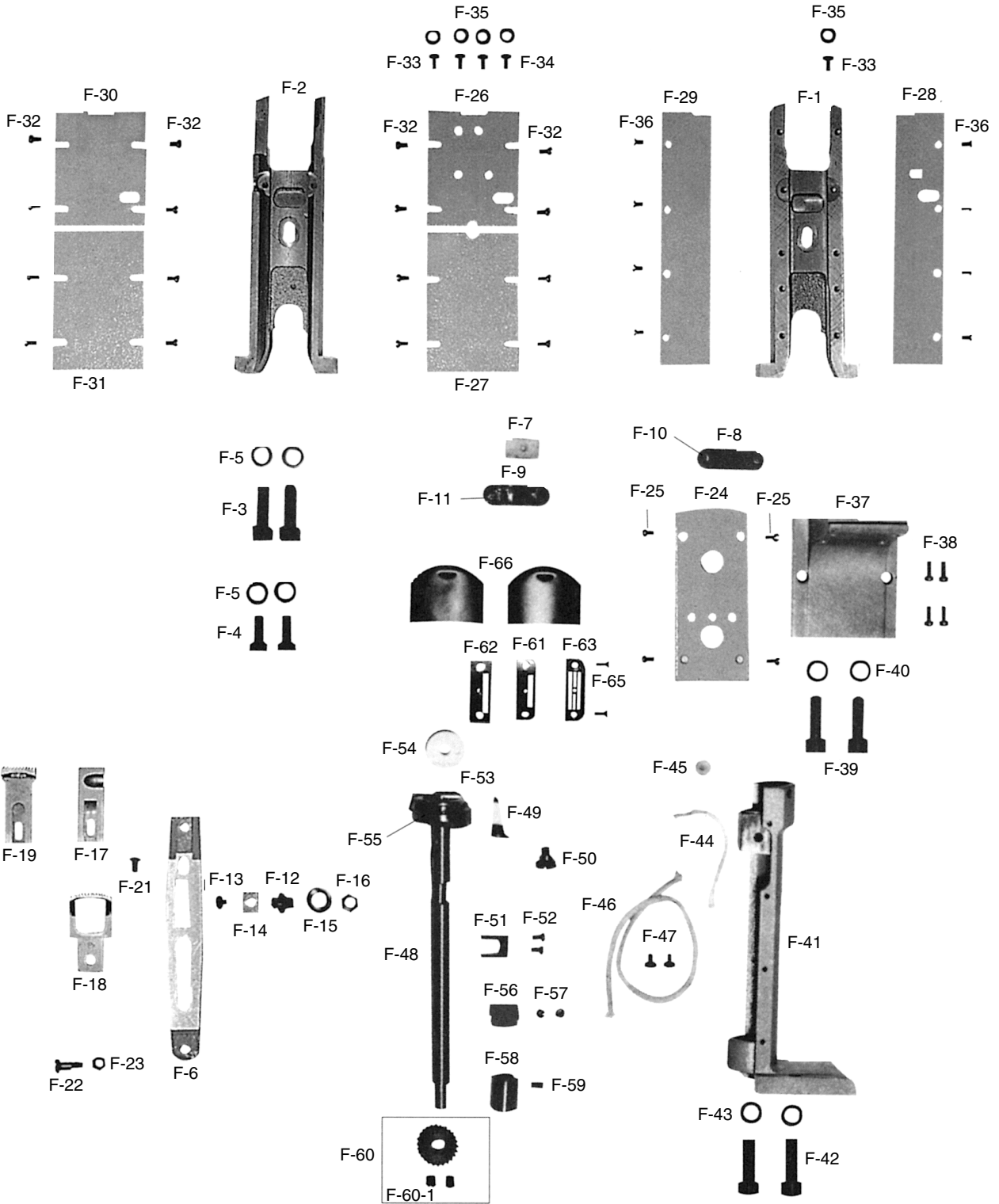
Feed Mechanism 피이드 관계



Ref. No.	Parts No.	Name of Parts	품 명	Q'ty		Assembly No.
				KM-815	KM-825	
D-1-1	06-001A-8130	Feed Cam	피드캠 (HP)	1	1	
D-1-2	SC-0114-4515	Screw (15/64" n=28)	홈볼이 멈춤나사(15/64" n=28)	2	2	
D-1-3	06-007C-1600	C-Ring For D-1-1	크랭크 로트 스토퍼링(20D)	1	1	
D-2	06-002A-3400	Connection Ring For Y-Rod	와이로드 연결링	1	1	
D-3	44-018M-3400	Felt For D-2	와이로드 연결링 급유 헬트	1	1	
D-4	44-015C-3400	Oil Felt Holder For D-2	상하운동 캠 로트 유심잡이	1	1	
D-5	06-002A-8130	Y-Rod	와이로드(HP)	1	1	
D-6	06-032A-1230	Stud For D-5	피이드 조절기 연결 단나사	1	1	
D-7	SN-0107-4000	Nut (9/32" n=28)	육각너트(9/32" n=28)	1	1	
D-8	06-031A-1230	Feed Link	피이드 링크	1	1	
D-9	06-003A-8130	Feed Link Connecting Shaft	피이드 링크 연결축	1	1	
D-10	SC-0122-4522	Screw (15/64" n=28)	홈볼이 납작 작은나사(15/64" n=28)	2	2	
D-11	06-004A-8130	Feed Regulator	피이드 조절기(HP)	1	1	
D-12	06-009A-3400	Feed Regulator Shaft	피이드 조절축	1	1	
D-13	SC-0122-4522	Screw (15/64" n=28)	홈볼이 납작 작은나사(15/64" n=28)	1	1	
D-14	06-010A-3400	Feed Regulator Bushing	피이드 조절축 붓싱	1	1	
D-15	SC-0507-4515	Screw (15/64" n=28)	홈볼이 멈춤나사(15/64" n=28)	1	1	
D-16	06-013A-8150	Feed Regulator Dial Shaft	피이드 조절 다이알 축	1	1	
D-17	06-010R-1230	O-Ring For D-16	다이알 축 오링	1	1	
D-18	06-012C-123A	Feed Regulator Dial	다이알판(조)	1	1	
D-19	SC-0193-4122	Screw (3/16" n=28)	홈볼이 납작 작은나사(3/16" n=28)	1	1	
D-20	06-012P-7400	Pin For D-18	다이알 핀	1	1	
D-21	06-027G-7400	Spring For D-18	다이알 스프링	1	1	
D-22	06-007A-8130	Feed Rock Shaft Crank	수평 밀대 크랭크(후)	1	1	
D-23	06-006P-8130	Connection Pin For D-21	수평 밀대 크랭크(후) 연결핀	1	1	
D-24	SC-0175-4522	Screw (11/64" n=40)	홈볼이 납작 작은나사(11/64" n=40)	1	1	
D-25	SC-0497-4122	Screw (3/16" n=28)	홈볼이 납작 작은나사(3/16" n=28)	2	2	
D-26	06-023A-1230	Feed Rock Shaft	밀대	1	1	
D-27	06-008A-8130	Feed Rock Shaft Bushing (F)	수평 밀대 전붓싱	1	1	
D-28	SC-0114-4515	Screw (15/64" n=28)	홈볼이 멈춤나사(15/64" n=28)	1	1	
D-29	06-009A-8130	Feed Rock Shaft Bushing (R)	수평 밀대 후붓싱	1	1	
D-30	SC-0114-4515	Screw (15/64" n=28)	홈볼이 멈춤나사(15/64" n=28)	1	1	
D-31	06-008A-1230	Feed Bar Crank	뜸니 받침 크랭크	1	1	
D-32	SC-0307-4122	Screw (3/16" n=32)	홈볼이 납작 작은나사(3/16" n=32)	2	2	
D-33	06-009A-1230	Feed Bar Shaft	뜸니 받침 축	1	1	
D-34	06-002W-2350	Washer For D-32	뜸니 받침 축 와셔	1	1	
D-35	SC-0122-4522	Screw (15/64" n=28)	홈볼이 납작 작은나사(15/64" n=28)	1	1	
D-36	06-010A-8130	Feed Bar	뜸니 받침	1	1	
D-37	06-026A-3400	Feed Bar Block Shaft	뜸니 받침 블럭 축	1	1	
D-38	SC-0128-4118	Screw (11/64" n=40)	홈볼이 납비 작은 나사(11/64" n=40)	1	1	
D-39	06-127A-3400	Feed Bar Block	뜸니 받침 블럭(10/16)	1	1	
D-40	06-029A-3400	Feed Lifting Shaft Crank (F)	들대 크랭크(전)	1	1	
D-41	SC-0497-4122	Screw (3/16" n=28)	홈볼이 납작 작은나사(3/16" n=28)	1	1	
D-42	06-039A-8150	Feed Lifting Shaft	들대	1	1	
D-43	SC-0360-4415	Screw (3/8" n=28)	홈볼이 멈춤나사(3/8" n=28)	1	1	
D-43-1	06-031S-3400	Nut For D-43	들대 지지나사 너트	1	1	D-43 Ass y
D-44	SC-0358-4415	Screw (3/8" n=28)	홈볼이 멈춤나사(3/8" n=28)	1	1	
D-44-1	06-031S-3400	Nut For D-44	들대 지지나사 너트	1	1	D-44 Ass y
D-45	06-032A-1230	Stud For Crank Rod	피이드 조절기 연결 단나사	1	1	
D-46	SN-0107-4000	Nut (9/32" n=28)	육각너트(9/32" n=28)	1	1	
D-47	06-013A-8130	Crank Rod	크랭크 로트	1	1	
D-48	44-023M-3400	Felt For D-47	노루발 상하 운동캠 로트 유심헬트	1	1	
D-49	44-015C-3400	Oil Felt Holder For D-48	상하 운동캠 로트 유심잡이	1	1	
D-50	06-060A-3400	Feed Regulator Arm Assembly	역진레버 크랭크(조)	1	1	
D-51	SC-A174-4122	Screw (11/64" n=40)	홈볼이 납작 작은나사(11/64" n=40)	1	1	
D-52	SC-0184-4118	Screw (3/16" n=28)	홈볼이 납비 작은나사(3/16" n=28)	1	1	
D-53	06-135C-2350	Upper Spring Holder	역진 레버 스프링 결이(상)	1	1	
D-54	SC-0307-4122	Screw (3/16" n=32)	홈볼이 납작 작은나사(3/16" n=32)	1	1	
D-55	06-003G-8130	Reverse Lever Spring	역진 레버 인장 스프링	1	1	
D-56	06-052A-8150	Reverse Lever Shaft	역진 레버축	1	1	
D-57	06-036C-2500	Feed Regulator Lever	역진 레버	1	1	
D-58	06-053W-1230	Washer For D-57	레버 와셔	1	1	
D-59	SC-0185-4124	Screw (3/16" n=32)	홈볼이 바인딩 작은나사(3/16" n=32)	1	1	
D-60	SC-0186-4118	Screw (3/16" n=32)	홈볼이 납비 작은나사(3/16" n=32)	1	1	



Ref. No.	Parts No.	Name of Parts	품 명	Q'ty		Assembly No.
				KM-815	KM-825	
E-1	03-001A-8130	Upright Shaft	세운축	1	1	
E-2	02-212A-1230	Upright Shaft Upper Gear(U) Assembly	입축 상기어(조)	1	1	E-2 Ass'y
E-2-1	SC-A129-4515	Screw (1/4" n=40)	홈볼이 멈춤나사(1/4" n=40)	2	2	
E-3	03-002A-3400	Upright Shaft Bushing (U)	세운축 상붓싱	1	1	
E-4	SC-0507-4515	Screw (15/64" n=28)	홈볼이 멈춤나사(15/64" n=28)	1	1	
E-5	03-007M-3710	Felt For E-3	입축 상붓싱 헬트	1	1	
E-6	03-002A-8130	Upright Shaft Bushing (M)	세운축 중붓싱	1	1	
E-7	SC-0507-4515	Screw (15/64" n=28)	홈볼이 멈춤나사(15/64" n=28)	1	1	
E-8	03-007M-3710	Felt For E-6	입축 상붓싱 헬트	1	1	
E-9	03-003A-8130	Upright Shaft Bushing (L)	세운축 하붓싱	1	1	
E-10	SC-0507-4515	Screw (15/64" n=28)	홈볼이 멈춤나사(15/64" n=28)	1	1	
E-11	03-007M-3710	Felt For E-9	입축 상붓싱 헬트	1	1	E-12 Ass'y
E-12	02-213A-1230	Upright Shaft Lower Gear(L) Assembly	입축 하기어(조)	1	1	
E-12-1	SC-A129-4515	Screw (1/4" n=40)	홈볼이 멈춤나사(1/4" n=40)	2	2	
E-13	07-001A-8150	Lower Shaft	하축	1	1	
E-14	07-002A-1600	Lower Shaft Bushing (F)	하축 뒷붓싱	1	1	
E-15	SC-0507-4515	Screw (15/64" n=28)	홈볼이 멈춤나사(15/64" n=28)	1	1	
E-16	07-004A-8150	Lower Shaft Gear(F) Assembly	하축 기어(조)	1	2	E-16 Ass'y
E-16-1	SC-A129-4515	Screw (1/4" n=40)	홈볼이 멈춤나사(1/4" n=40)	2	4	
E-17	08-003A-8130	Lower Shaft Bushing (M)	하축 중붓싱	1	1	
E-18	SC-0507-4515	Screw (15/64" n=28)	홈볼이 멈춤나사(15/64" n=28)	1	1	
E-19	44-019A-1230	Collar For E-13	오일 펌프 카라	1	1	
E-20	SC-0104-5607	Screw (11/64" n=40)	홈볼이 멈춤나사(11/64" n=40)	2	2	
E-21	08-004A-8130	Lower Shaft Bushing (R)	하축 후붓싱	1	1	
E-22	SC-0507-4515	Screw (15/64" n=28)	홈볼이 멈춤나사(15/64" n=28)	1	1	
E-23	03-007M-3710	Felt For E-21	입축 상붓싱 헬트	1	1	
E-24	02-214A-1230	Lower Shaft Gear(R) Assembly	하축 뒷기어(조)	1	1	E-24 Ass'y
E-24-1	SC-A129-4515	Screw (1/4" n=40)	홈볼이 멈춤나사(1/4" n=40)	1	1	
E-25	03-016A-8130	Lower Gear Case Assembly	하기어 케이스(조)	1	1	
E-25-1	03-015R-3710	Oil Seal (D)	오일셀(D)	1	1	
E-25-2	03-017R-3710	Oil Seal (E)	오일셀(E)	1	1	
E-25-3	SC-0174-4122	Screw (11/64" n=40)	홈볼이 납작 작은나사(11/64" n=40)	1	1	
E-25-4	SC-0205-4122	Screw (1/4" n=24)	홈볼이 납작 작은나사(1/4" n=24)	1	1	
E-26	44-003A-8130	Lower Shaft Gear Case	하축 기어 케이스	1	1	
E-27	SC-0184-4118	Screw (3/16" n=28)	홈볼이 냄비 작은나사(3/16" n=28)	2	2	

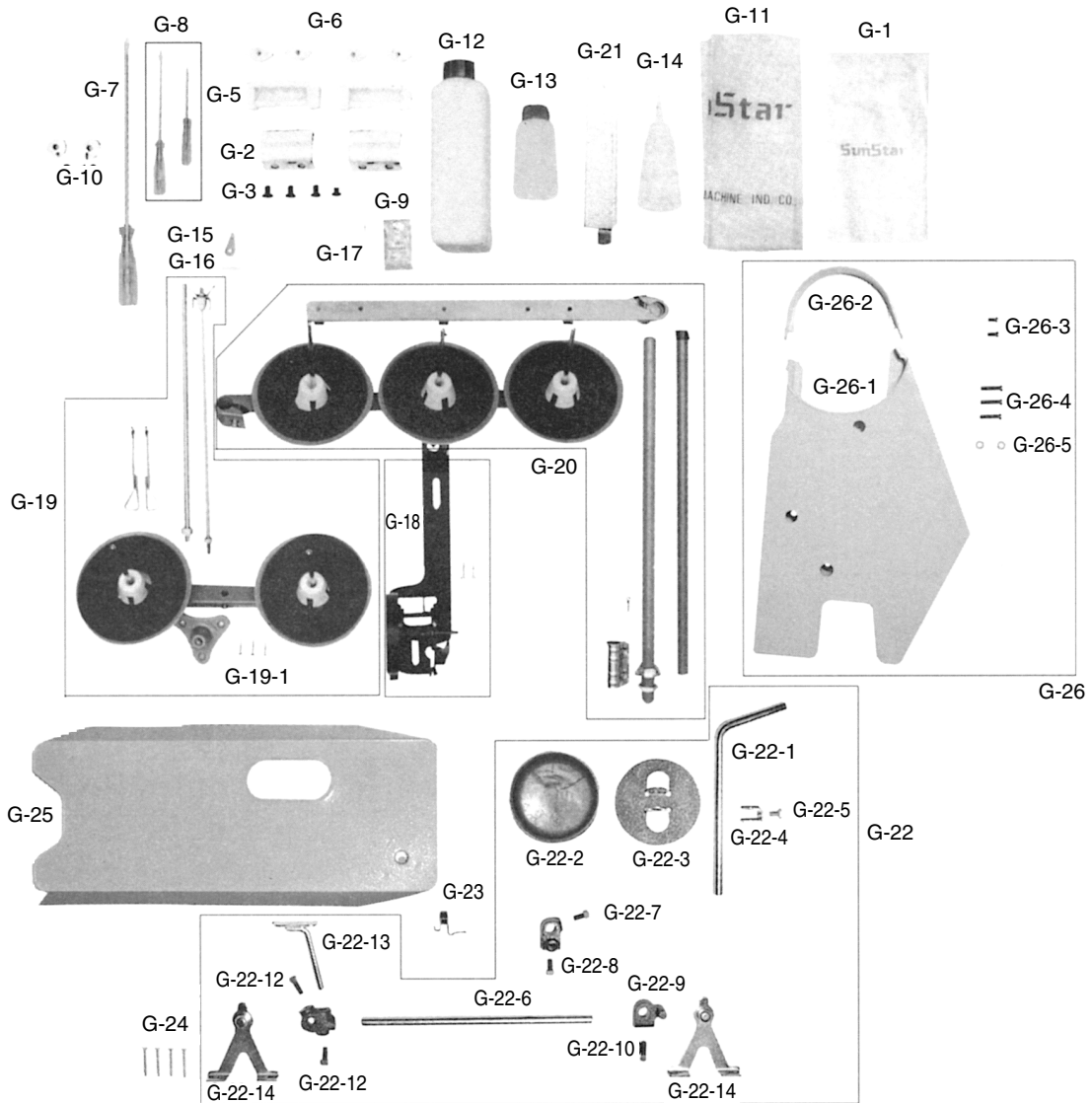


Ref. No.	Parts No.	Name of Parts	품 명	Q'ty		Assembly No.
				KM-815	KM-825	
F-1	09-001A-8150	Post	포스트	1		
F-2	09-001A-8250	Post	포스트		1	
F-3	SC-0344-4125	Screw (5/16" n=24)	홈볼이 둥근납작 작은나사(5/16" n=24)	2	2	
F-4	SC-0253-4118	Screw (1/4" n=28)	홈볼이 납비 작은나사(1/4" n=28)		2	
F-5	09-025W-8270	Washer For F-3, F-4	새들 쥘나사 와셔	2	4	
F-6	09-005A-8150	Feed Dog Lever	톱니 레버	1	1	
F-7	06-053M-7400	Felt For F-6	포크 헬트	1	1	
F-8	09-005C-8270	Guide Plate For F-6	톱니 레버 보강판	1		
F-9	09-005C-8270	Guide Plate For F-6	톱니 레버 보강판		1	
F-10	SC-0501-4120	Screw (11/64" n=40)	홈볼이 둥근접시 작은나사(11/64" n=40)	2		
F-11	SC-0543-4525	Screw (11/64" n=40)	홈볼이 둥근납작 작은나사(11/64" n=40)		2	
F-12	09-006S-8270	Slide Block Shaft	슬라이드 블럭 나사	1	1	
F-13	09-008S-8270	Screw For F-12	슬라이드 블럭 마감나사	1	1	
F-14	09-107A-8270	Slide Block (10/16)	톱니 레버 슬라이드 블럭	1	1	
F-15	09-009W-8270	Washer For F-12	슬라이드 블럭 와셔	1	1	
F-16	SN-0116-4000	Nut (1/4" n=40)	육각너트 (1/4" n=40)	1	1	
F-17	09-015A-8150	Feed Dog (Roller Presser Type)	톱니(로울러 노루발용)	1		
F-18	09-015A-8250	Feed Dog (Roller Presser Type)	톱니(로울러 노루발용)		1	
F-19	09-017A-8150	Feed Dog (Flat Presser Type)	톱니(평 노루발용)	*		
F-21	SC-0543-4525	Screw (11/64" n=40)	홈볼이 둥근납작 작은나사(1/8" n=44)	1	1	
F-22	06-008S-8270	Stud For Feed Bar	톱니 받침 나사	1	1	
F-23	SN-0115-4000	Nut (3/16" n=32)	육각너트(3/16" n=32)	1	1	
F-24	09-001A-8170	Post Left Cover	포스트 커버(좌)	1		
F-25	SC-0501-4120	Screw (11/64" n=40)	홈볼이 둥근접시 작은나사(11/64" n=40)	4		
F-26	09-021C-8230	Post Front Cover (U)	포스트 커버(전) 상		1	
F-27	09-022C-8230	Post Front Cover (L)	포스트 커버(전) 하		1	
F-28	09-123C-8170	Post Right Cover (F)	포스트 커버(전) 우	1		
F-29	09-124C-8170	Post Left Cover (R)	포스트 커버(후) 좌	1		
F-30	09-023C-8230	Post Rear Cover (U)	포스트 커버(후) 상		1	
F-31	09-024C-8230	Post Rear Cover (L)	포스트 커버(후) 하		1	
F-32	SC-0502-4125	Screw (9/64" n=40)	홈볼이 둥근납작 작은나사(9/64" n=40)		16	
F-33	SC-0537-4125	Screw (3/16" n=32)	홈볼이 둥근납작 작은나사(3/16" n=32)	1	3	
F-34	SC-0538-4125	Screw (3/16" n=32)	홈볼이 둥근납작 작은나사(3/16" n=32)		1	
F-35	01-023C-3710	Washer For F-33, F-34	와셔5	1	4	
F-36	SC-A301-4119	Screw (9/64" n=40)	홈볼이 접시 작은나사(9/64" n=40)	8		
F-37	09-002A-8170	Post Support	포스트 받침	1		
F-38	SC-0179-4125	Screw (11/64" n=40)	홈볼이 둥근납작 작은나사(11/64" n=40)	4	2	
F-39	SC-0326-4122	Screw (5/16" n=24)	홈볼이 납작 작은나사(5/16" n=24)	2	4	
F-40	09-025W-8270	Washer For F-39	새들 쥘나사 와셔	2	4	
F-41	09-004A-8130	Saddle	새들	1	1	
F-42	SC-0326-4122	Screw (5/16" n=24)	홈볼이 납작 작은나사(5/16" n=24)	2	2	
F-43	09-025W-8270	Washer For F-42	새들 쥘나사 와셔	2	1	
F-44	44-0000-1230	Oil Wick	유심	1	4	
F-45	44-020C-7400	Felt For F-41	흑 몸체 후붓싱 헬트	1	2	
F-46	44-0000-1230	Oil Wick	유심	1	2	
F-47	SC-0365-4118	Screw (9/64" n=40)	홈볼이 납비 작은나사(9/64" n=40)	2	2	
F-48	09-040A-8150	Hook Shaft	가마축	1	2	
F-49	09-014A-8270	Opener	오프너	1	4	
F-50	09-015S-8270	Stud For F-49	오프너 단나사	1	2	
F-51	09-016A-8270	Fork For F-49	오프너 블럭	1	2	
F-52	SC-0502-4125	Screw (9/64" n=40)	홈볼이 둥근납작 작은나사(9/64" n=40)	2	2	
F-53	09-036A-8570	Rotary Hook Assembly	가마	1set	2set	
F-54	09-130A-7400	Bobbin	보빈	1	2	
F-55	SC-0147-4114	Screw (9/64" n=40)	접시머리 보울트(9/64" n=40)	1	2	
F-56	09-001A-8130	Collar For F-48	흑 축 카라	1	2	
F-57	SC-0129-4515	Screw (1/4" n=40)	홈볼이 멈춤나사(1/4" n=40)	1	2	
F-58	06-040A-1230	Bushing For F-48	들대 붓싱(후)	1	4	
F-59	SC-0499-4515	Screw (11/64" n=40)	홈볼이 멈춤나사(11/64" n=40)	1		
F-60	09-053A-8150	Hook Shaft Gear Assembly	흑 기어(조)	1	1	F-60
F-60-1	SC-A129-4515	Screw (1/4" n=40)	홈볼이 멈춤나사(1/4" n=40)	2		Ass y
F-61	09-054A-8150	Needle Plate(Roller Presser Type)	침판(로울러 노루발용)	1		
F-62	09-054A-8250	Needle Plate(Roller Presser Type)	침판(로울러 노루발용)		1	
F-63	09-056A-8150	Needle Plate(Flat Presser Type)	침판(평 노루발용)	1		
F-65	SC-0310-4119	Screw (9/64" n=40)	홈볼이 접시 작은나사(9/64" n=40)	2		
F-66	GP-010492-00	Hook Cover	가마축 슬라이드	1	2	

▲ The "*" Mark is Option Parts.

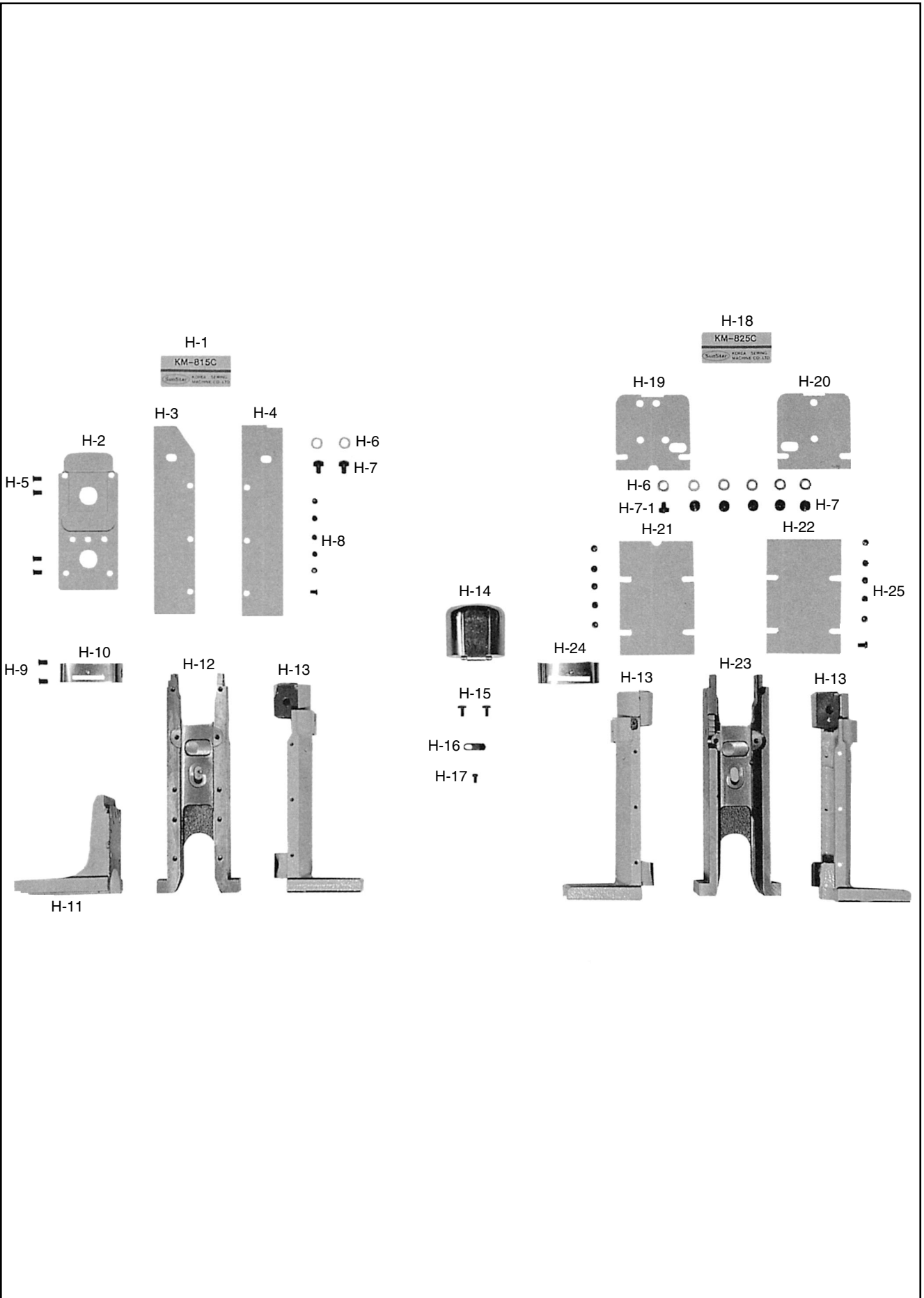


Accessories 액세서리



Ref. No.	Parts No.	Name of Parts	품 명	Q' ty		Assembly No.
				KM-815	KM-825	
G-1	91-001C-1230	Accessory Bag	액세서리 박스	1	1	
G-2	91-004C-7400	Head Hinge	힌지쇠	2	2	
G-3	SC-0118-4119	Screw (1/4" n=24)	홈볼이 접시 작은나사(1/4" n=24)	3	3	
G-4	01-036S-8150	Screw For G-2	힌지쇠 고정나사(소)	1	1	
G-5	91-106R-7400	Rubber Cushion For Hinge	힌지 고무(대)	2	2	
G-6	91-103R-7400	Head Cushion	힌지 고무(소)	4	4	
G-7	91-002C-1230	Driver (L)	드라이버(대)	1	1	
G-8	91-003C-1230	Driver (M, S)	드라이버(중, 소)	1	1	
G-9		Needle	바늘	1Set	1Set	
G-10	09-130A-7400	Bobbin	보빈	4	4	
G-11	91-001C-8270	Machine Head Cover	미싱 커버(소)	1	1	
G-12	91-008C-1230	Oil Tank	오일 캔	1	1	
G-13	91-011C-1230	Oiler	유차	1	1	
G-14	91-002C-7400	Oil Receiver	유차병	1	1	
G-15	91-007C-7400	Needle Thread Inserting Guide	실끼기	1	1	
G-16	01-024M-7400	Felt For Upper Thread Supply	윗실 급유 헬트	1	1	
G-17		Nail	못	14	14	
G-18	41-001A-1230	Bobbin Winder Assembly	실감기(조)	1Set	1Set	
G-19	41-002A-1230	Thread Stand Assembly	실패꽃이(조)	1Set		
G-19-1	91-003S-2302	Screw For G-19	목나사	3		
G-20	91-008A-7400	Thread Stand Assembly	실패꽃이(조) (3분사립봉)		1Set	
G-21	90-003A-8670	Head Rest	두부 지지봉	1	1	
G-22	43-007A-3400	Knee Lifting Ass'y	무릎올림(조)	1	1	G-22 Knee Lifting Ass'y
G-22-1	43-101C-3400	Knee Lifter Arm	무릎 받침 축	1	1	
G-22-2	43-103R-3400	Knee Lifter Pad	무릎 받침 고무	1	1	
G-22-3	43-104C-3400	Knee Lifter Pad Holder	무릎 받침 고무잡이판	1	1	
G-22-4	43-102C-3400	Connection Link For G-22-3	무릎 받침 고무 연결 링크	1	1	
G-22-5	43-108S-1230	Set Screw For G-22-4	무릎 받침 연결 링크 쥘나사	1	1	
G-22-6	43-108C-3400	Knee Lifter Shaft	무릎 올림 축	1	1	
G-22-7	43-106C-1230	Connection Crank For G-22-1	무릎 받침 연결 크랭크	1	1	
G-22-8	SC-0181-4116	Screw (5/16" n=28)	사각 멈춤나사(5/16" n=28)	2	2	
G-22-9	43-106C-3400	Stopper Crank	무릎 올림 스톱퍼	1	1	
G-22-10	SC-0181-4116	Screw (5/16" n=28)	사각 멈춤나사(5/16" n=28)	1	1	
G-22-11	43-109C-3400	Connection Crank For G-22-13	무릎 올림 조절판 연결 크랭크	1	1	
G-22-12	SC-0181-4116	Screw (5/16" n=28)	사각 멈춤나사(5/16" n=28)	2	2	
G-22-13	43-105C-3400	Knee Lifting Adjusting Plate	무릎 올림 조절판	1	1	
G-22-14	43-107C-3400	Bracket For G-22-6	무릎 올림축 브라켓	2	2	
G-23	43-010G-3400	Return Spring For G-22-1	무릎 받침축 리턴 스프링	1	1	
G-24	91-001S-3400	Screw For G-22-14	목나사	4	4	
G-25	44-040A-8150	Oil Pan	오일팬(조)	1	1	
G-26	60-101A-8150	Belt Cover Ass'y	벨트커버(조)	1Set	1Set	G-22 Knee Lifting Ass'y
G-26-1	60-001A-8150	Belt Cover "A"	벨트커버 "A"	1	1	
G-26-2	60-004A-640L	Belt Cover "B"	벨트커버 "B"	1	1	
G-26-3	SC-0179-4125	Screw (11/64" n=40)	홈볼이 둥근납작 작은나사(11/64" n=40)	2	2	
G-26-4	SC-0546-4518	Screw (15/64" n=28)	홈볼이 납비 작은나사(15/64" n=28)	3	3	
G-26-5	11-017W-2700	Felt Washer	슬레노이드 부착 평와셔	2	2	

Hook Cover (Hinge Type) Mechanism 경첩식 훅 커버 부착 사양 관계












Ref. No.	Parts No.	Name of Parts	품 명	Q' ty		Assembly No.
				KM-815	KM-825	
H-1	01-024M-815C	Model Mark	모델 마크	1		
H-2	09-021A-815C	Post Left Cover	포스트 커버(좌)	1		
H-3	09-166A-8150	Post Right Cover(F)	포스트 커버(전)	1		
H-4	09-167A-8150	Post Left Cover(R)	포스트 커버(후)	1		
H-5	09-0501-4120	Screw(11/64" n=40)	홈볼이 둥근접시 작은나사(11/64" n=40)	4		
H-6	01-023C-3710	Washer F-33, F-34	와셔 5	2	6	
H-7	SC-0537-4125	Screw(3/16" n=32)	홈볼이 둥근납작 작은나사(소)(3/16" n=32)	2	5	
H-7-1	SC-0538-4125	Screw(3/16" n=32)	홈볼이 둥근납작 작은나사(대)(3/16" n=32)		1	
H-8	SC-A301-4119	Screw(9/64" n=40)	홈볼이 접시 작은나사(9/64" n=40)	6		
H-9	09-081S-8670	Screw For H-10, 23	침판 쥘나사	2	2	
H-10	09-054A-815C	Needle Plate(Roller Presser Type)	침판(로올러 노루발용)	1		
H-11	09-002A-815C	Post Support	포스트 받침	1		
H-12	09-001A-815C	Post	포스트	1		
H-13	09-037A-8150	Saddle	새들(혹받침)	1	2	
H-14	09-062A-8150	Hook Cover	혹커버(조)	1	2	
H-15	SC-A170-4124	Screw	혹커버 쥘나사	2	4	
H-16	09-049S-8670	Hook Cover Stopper	혹커버 스토퍼	1	2	
H-17	SC-A131-4522	Screw(1/8" n=44)	홈볼이 납작 작은나사(1/8" n=44)	1	2	
H-18	01-024M-825C	Model Mark	모델 마크		1	
H-19	09-068A-8250	Post Cover(Front)-Upper	포스트 커버(전, 상)		1	
H-20	09-069A-8250	Post Cover(Rear)-Upper	포스트 커버(후, 상)		1	
H-21	09-022C-8230	Post Cover(Front)-Lower	포스트 커버(전, 하)		1	
H-22	09-024C-8230	Post Cover(Rear)-Lower	포스트 커버(후, 하)		1	
H-23	09-001A-825C	Post	포스트		1	
H-24	09-054A-825C	Needle Plate(Roller Presser Type)	침판(로올러 노루발용)		1	
H-25	SC-0502-4125	Screw(9/64" n=40)	홈볼이 둥근납작 작은나사(9/64" n=40)		12	







Gauge Parts 게이지 관계

MODEL : KM-815, KM-815C

Name Of Parts Gauge Type	Needle Plate			Feed Dog		Holder for Presser Foot	Presser Foot			Remark
	Slide-Type		Cover-Type							
										
Ref. No.	F-61	F-63	H-10	F-17	F-19	C-24	C-21-3A	C-21-3B	C-27	
Roller Presser Foot	09-054A-8150	-	09-054A-815C	09-015A-8150	-	-	05-017A-8150 @36(Standard)	81-011A-8260 @26(Optional)	-	
Plate Presser Foot	-	09-056A-8150	-	-	09-017A-8150	05-018A-8150	-	-	05-012A-1230	

MODEL : KM-825, KM-825C

Name Of Parts Gauge Type		Needle Plate		Feed Dog	Needle Clamp	Needle Guide	Presser Foot			Remark
		Slide-Type	Cover-Type							
										
Inch	MM	F-62	H-24	F-18	B-26	C-21-8	C-21-3A	C-21-3B	I-1	
1/16	1.6	09-054A-8250	09-054A-825C	09-015A-8250	04-011A-8260	81-016A-8260	05-017A-8150	81-011A-8260	-	Roller-Type
3/32	2.4	09-154A-8250	09-154A-825C		04-081A-8260	81-006A-8260	(@36)-Standard	(@26)-Option	-	Roller-Type
1/8	3.2	01-035A-8260	-	06-011A-8260	04-031A-8260	-	-	-	05-510A-7400	Flat-Type
3/16	4.8	01-048A-8260	-	06-041A-8260	04-061A-8260	-	-	-	05-310A-7400	Flat-Type
1/4	6.4	01-155A-8260	-	06-021A-8260	04-041A-8260	-	-	-	05-010A-7400	Flat-Type
3/8	9.5	01-036A-8260	-	06-031A-8260	04-504A-8260	-	-	-	05-610A-7400	Flat-Type