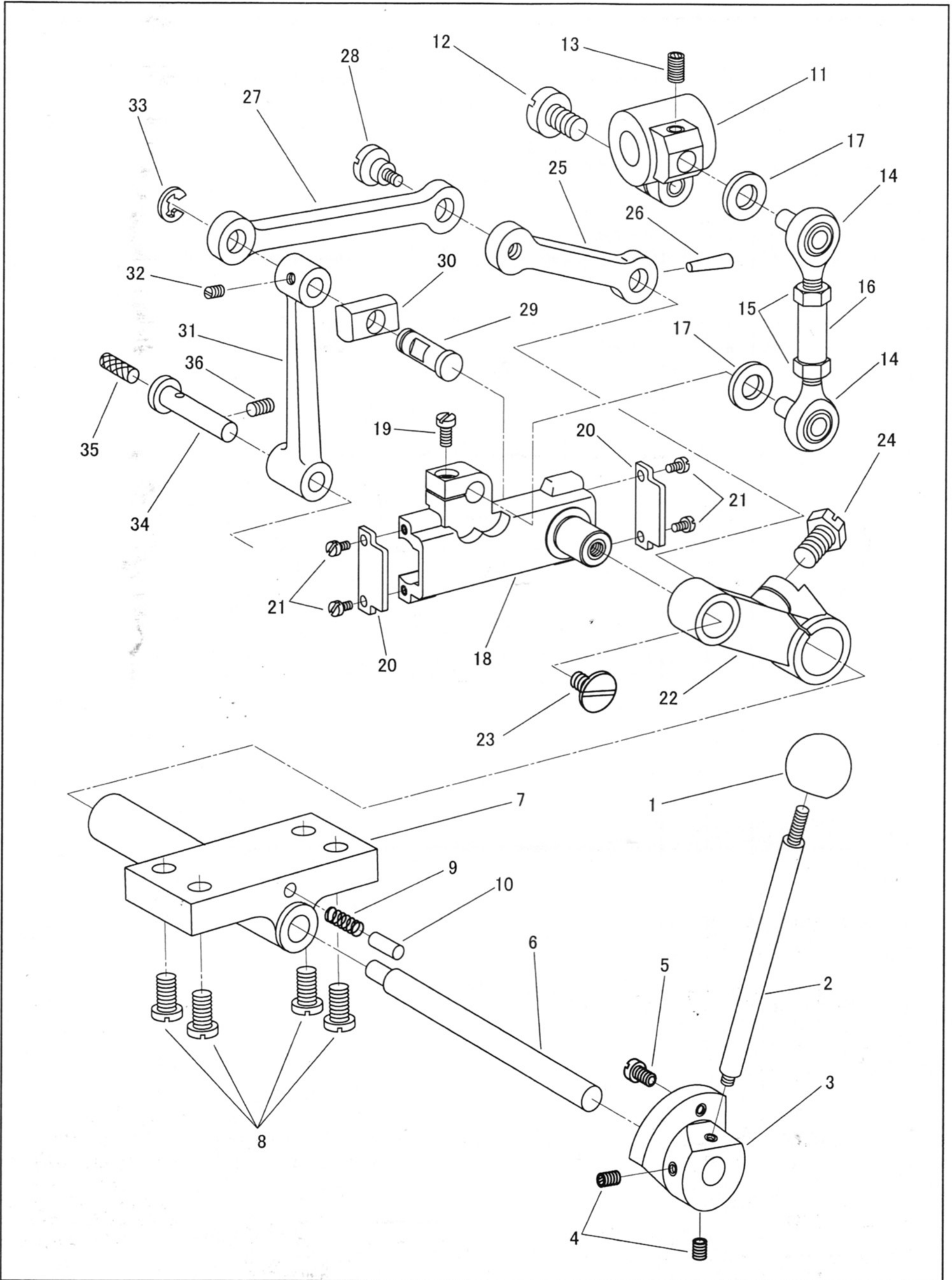


メス機構 1
TRIMMING DEVICE 1



メス機構 1

TRIMMING MECHANISM 1

NO.	部品番号 PARTS NO.	8LVMF	8BLVMF	数量 QTY	品名	DESCRIPTION
1	11430	*	*	1	レバーにぎり	KNOB
2	11429	*	*	1	切換えレバー	KNIFE SWITCH LEVER
3	15567	*	*	1	切換えダイヤル	KNIFE SWITCH DIAL
4	15568	*	*	2	切換えダイヤル止めねじ	SCREW M6X1 L=8
5	6317	*	*	1	ストップねじ	SCREW 9/64X40 L=3.6
6	15569	*	*	1	切換え軸	KNIFE SWITCH SHAFT
7	15565	*	*	1	切換え土台	KNIFE SWITCH BASE
8	18065	*	*	4	切換え土台締めねじ	SCREW M5X0.8 L=14
9	11419	*	*	1	ストップスプリング	STOP PIN SPRING
10	11418	*	*	1	ストップピン	STOP PIN
11	90504	*	*	1	メス上下クランク	KNIFE ROCK BELL CRANK
12	10754	*	*	1	メス上下クランク締めねじ	SCREW 6.75X24 L=16
13	11953	*	*	1	ジョイントピン止めねじ	SCREW 7/32X32 L=5.5
14	90505	*	*	2	ジョイントセット	BELL CRANK BALL JOINT COMPLETE
15	11412	*	*	2	ジョイントナット	BALL JOINT CONNECTION NUT M6X1
16	11410	*	*	1	ジョイント連結	BALL JOINT CONNECTION
17	37132	*	*	2	ジョイントフェルト	JOINT LINK OIL FELT
18	90506	*	*	1	切換え箱	KNIFE SWITCH BLOCK
19	6306	*	*	1	ボールピン締めねじ	SCREW 3/16X28
20	11423	*	*	2	切換え箱止め板	KNIFE SWITCH BLOCK SET PLATE
21	8044	*	*	4	切換え箱止め板締めねじ	SCREW 1/8X44 L=6
22	11414	*	*	1	切換え箱受	KNIFE SWITCH CONNECTION CRANK
23	10577	*	*	1	切換え箱止めねじ	SCREW 6.75X24
24	10754	*	*	1	切換え箱受締めねじ	SCREW 6.75X24 L=16
25	11420	*	*	1	切換えクランク(A)	KNIFE SWITCH CRANK (A)
26	8020-01	*	*	1	クランクノックピン	TAPER PIN
27	11421	*	*	1	切換えクランク(B)	KNIFE SWITCH CRANK (B)
28	11472	*	*	1	クランク段ねじ	SCREW 9/32X28
29	11425	*	*	1	角玉ピン	SLIDE BLOCK PIN
30	11424	*	*	1	角玉	SLIDE BLOCK
31	11427	*	*	1	メス連結ロッド	KNIFE CONNECTING ROD
32	8042	*	*	1	角玉ピン止めねじ	SCREW 11/64X40 L=5
33	11426	*	*	1	止輪	RETAINING RING (E TYPE)
34	11428	*	*	1	メス連結ロッドピン	KNIFE CONNECTING ROD PIN
35	10726	*	*	1	メス連結ロッド油芯	OIL WICK
36	11176	*	*	1	連結ロッドピン止めねじ	SCREW 7/32X32 L=5.5