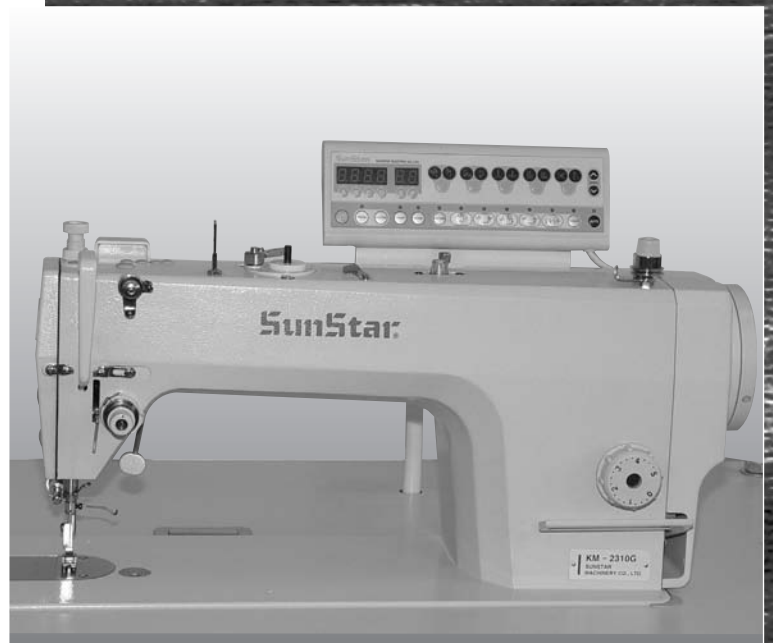


# PARTS BOOK

## KM-2310U

모터 직결형, 고속 1본침 자동급유  
본봉 자동사절 재봉기  
Direct Drive, High Speed,  
1-Needle Automatic Lubrication Lock Stitch  
Machine with an Automatic Thread Trimmer



PME-061123

SUNSTAR MACHINERY CO., LTD.

KM-2310U



Code	Application
G	General materials
B	Heavy materials

KM-2310U



코 드	용도
G	일반용
B	후물용

# CONTENTS

## 목 차

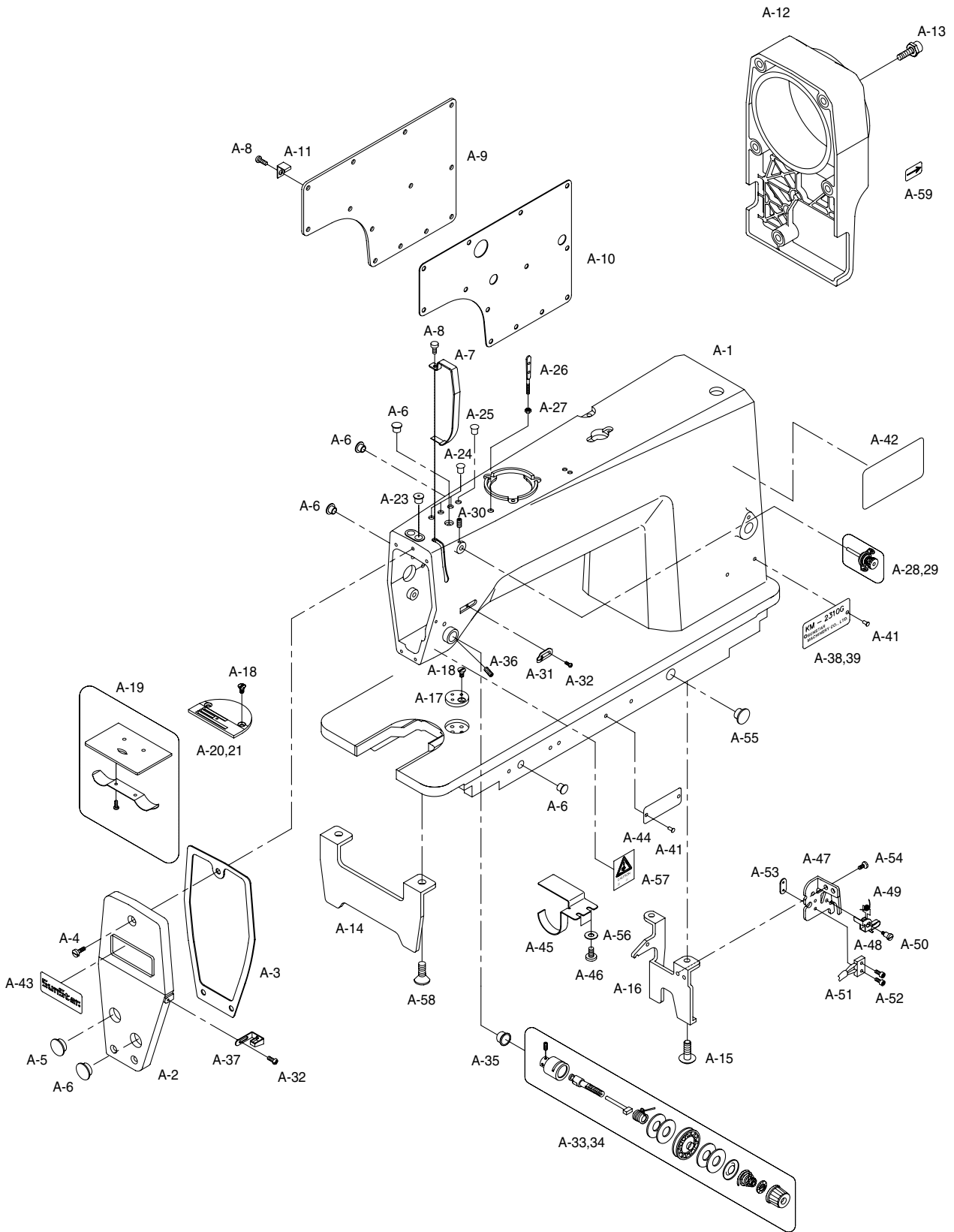
<b>A</b>	<i>Machine Body Parts</i> 두부외장 관계 .....	4
<b>B</b>	<i>Upper Shaft, Thread Take-up &amp; Needle Bar Mechanism</i> 상축, 실채기, 바늘대 관계 .....	6
<b>C</b>	<i>Thread Winder Mechanism</i> 실감기 관계 .....	8
<b>D</b>	<i>Feed Adjusting Mechanism</i> 피이드 조절 관계 .....	10
<b>E</b>	<i>Lower Shaft Mechanism</i> 하축 관계 .....	12
<b>F</b>	<i>Feed Mechanism</i> 피이드 관계 .....	14
<b>G</b>	<i>Presser Foot &amp; Tension Release Mechanism</i> 노루발 및 실눗추기 관계 .....	16
<b>H</b>	<i>Lubrication Mechanism</i> 급유 관계 .....	18
<b>I</b>	<i>Thread Trimmer Mechanism</i> 사절 관계 .....	20
<b>J</b>	<i>Oil Pan &amp; Knee Lifting Mechanism</i> 오일팬 및 무릎올림 관계 .....	22
<b>K</b>	<i>Reverse Button Mechanism</i> 역진 버튼 관계 .....	24
<b>L</b>	<i>Thread Wiper Mechanism</i> 와이퍼 관계 .....	26
<b>M</b>	<i>Auto Knee Lifter Solenoid Mechanism (Option)</i> 자동무릎올림 관계 (옵션) .....	28
<b>N</b>	<i>Accessories</i> 악세서리 관계 .....	30

본 책자는 Parts Book으로 제작되었으므로 메뉴얼로 사용 불가합니다.

**This is a parts book. It cannot be used as a manual.**

# A

## Machine Body Parts 두부 외장 관계

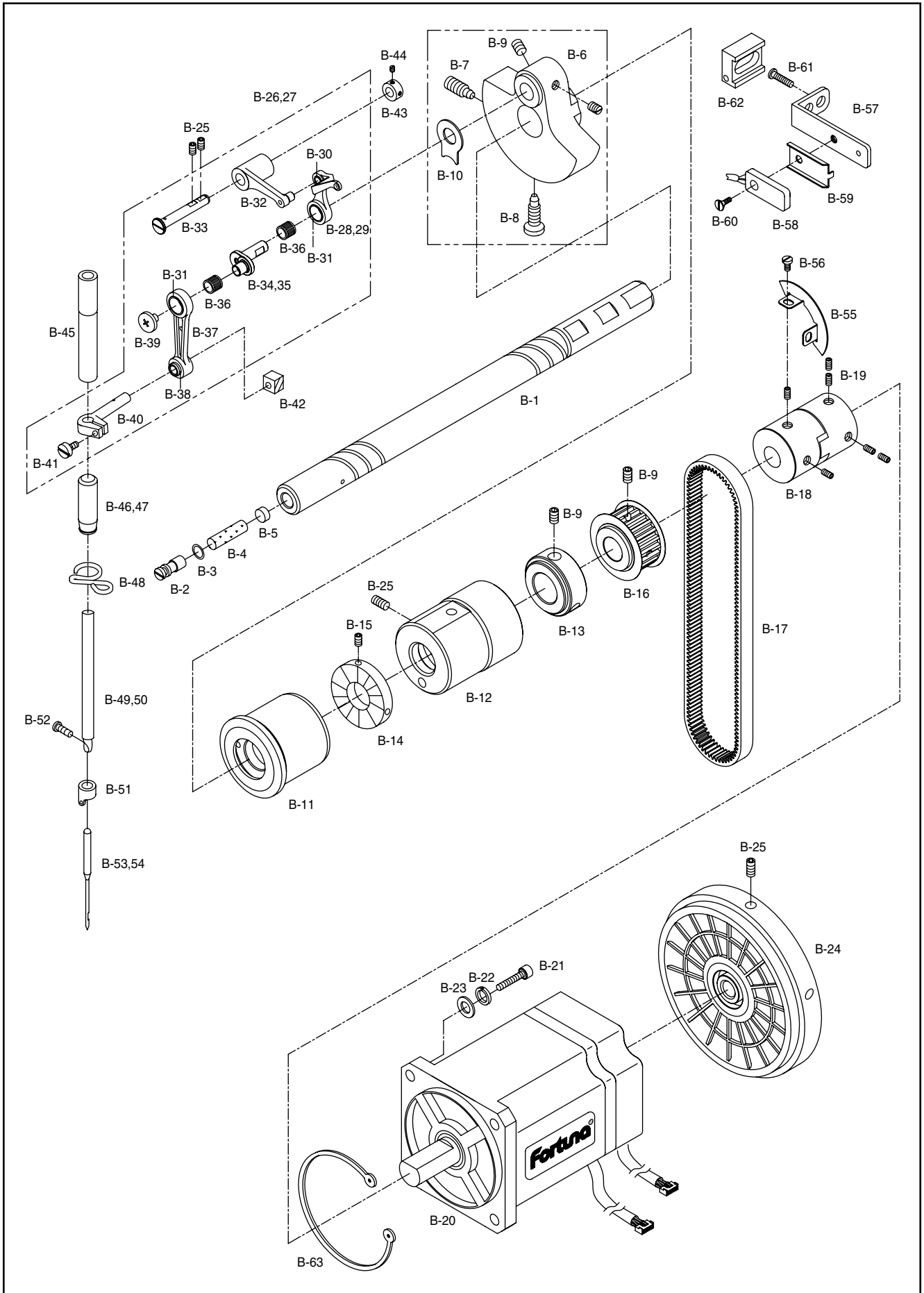




No.	Parts No.	Name of Parts	품 명	Q'ty		Remarks
				G	B	
A-1	AS-001750-00	Arm · Bed	아암 베드	1	1	
A-2	GP-000693-00	Face Plate	면판	1	1	
A-3	GP-000775-01	Face Plate Gasket	면판 가스켓	1	1	
A-4	SC-0523-1230	Screw [3/16" n=28, L=11]	죇나사	3	3	
A-5	01-144R-1230	Face Plate Rubber Cap (L)	면판 고무 마개 (L)	1	1	
A-6	01-110R-1230	Rubber Cap (M)	고무 마개 (M)	5	5	
A-7	01-139C-2500	Thread Take-up Lever Cover	실채기 커버	1	1	
A-8	SC-0548-7400	Screw [3/16" n=28]	실채기 커버 죇나사	14	14	
A-9	GP-002339-00	Rear Cover	뒷뚜껑	1	1	
A-10	GP-001745-00	Rear Cover Gasket	뒷뚜껑 가스켓	1	1	
A-11	01-142A-257A	Cord Holder "A"	코드 잡이 "A"	1	1	
A-12	GP-000694-00	Motor Cover	모터 커버	1	1	
A-13	SC-0162-5607	Screw [M5, L=15]	모터 커버 죇나사	5	5	
A-14	GP-002342-01	Bed Supporter-A	베드 다리-A	1	1	
A-15	SC-0183-2700	Screw [15/64" n=28, L=14]	베드 다리 죇나사	2	2	
A-16	GP-000777-00	Bed Supporter-B	베드 다리-B	1	1	
A-17	01-044A-257A	Guage Plate	게이지 부착판	1	1	
A-18	01-136S-1230	Screw [11/64" n=40]	침판 죇나사	3	3	
A-19	01-434A-1230	Slide Plate Ass'y	미끄럼판 (조)	1	1	
A-20	01-135A-123A	Needle Plate (A-Type, 3 row)	침판 (A형)	1		
A-22	06-135A-235B	Needle Plate (BH-Type, 4 row)	침판 (마그린)		1	
A-23	04-003R-1600	Rubber Cap	바늘대 상붓싱 고무마개	1	1	
A-24	04-104R-1230	Rubber Cap (S)	고무 마개 (S)	3	3	
A-25	01-037R-1230	Rubber Cap	고무 마개	1	1	
A-26	01-116A-2350	Upper Thread Guide Pin	실안내봉	1	1	
A-27	01-027C-1230	Nut [11/64" n=40]	너트	1	1	
A-28	AS-001571-00	Sub Upper Thread Tension Control Ass'y	보조 실조절 장치 (조)	1		
A-29	AS-000378-00	Sub Upper Thread Tension Control Ass'y-Heavy	보조 실조절 장치(조) : 후물용		1	
A-30	SC-0542-1230	Screw [11/64" n=40]	보조 실조절 장치 고정나사	1	1	
A-31	01-030C-1230	Arm Thread Guide	암 실안내	1	1	
A-32	SC-0120-1230	Screw [9/64" n=40]	실안내 죇나사	2	2	
A-33	40-104A-2350	Thread Tension Control Ass'y	실조절 장치 (조)	1		
A-34	40-004A-250B	Thread Tension Control Ass'y (Heavy)	실조절 장치 (조) : 후물용		1	
A-35	40-008R-1230	Cap for Tension Release Pin	누유방지용 캡	1	1	
A-36	08-001S-1230	Screw [15/64" n=28]	실조절 장치 고정나사	1	1	
A-37	01-031C-1230	Face Plate Thread Guide	면판 실안내	1	1	
A-38	GP-006209-00	Model Mark (KM-2310G)	모델 마크 (KM-2310G)	1		
A-39	GP-006210-00	Model Mark (KM-2310B)	모델 마크 (KM-2310B)		1	
A-41	01-035P-7400	Pin	기번판 핀	4	4	
A-42	-	Caution Label	주의 라벨	1	1	
A-43	GP-000992-00	Brand Mark-A	SunStar 마크-면판	1	1	
A-44	01-035P-1370	Machine Number Plate	기번판	1	1	
A-45	GP-005289-00	Timing Pulley-Lower Oil Cover	타이밍풀리-하 오일커버	1	1	
A-46	SC-0502-2302	Screw [9/64" n=40]	고정나사	2	2	
A-47	GP-006819-00	Safety Switch Base	안전 스위치 베이스	1	1	
A-48	GP-006820-00	Safety Switch Plate	안전 스위치판	1	1	
A-49	GP-000783-00	Safety Switch Spring	안전 스위치 스프링	1	1	
A-50	SC-000077-00	Safety Switch Hinge Screw	안전 스위치 단나사	1	1	
A-51	GP-001858-00	Safety Switch	안전 스위치	1	1	
A-52	SC-000174-00	Screw [M2, L=12]	안전 스위치 죇나사	2	2	
A-53	GP-000784-00	Safety Switch Sub Bracket	안전 스위치 보조브라켓	1	1	
A-54	SC-0175-1230	Screw [11/64" n=40]	안전 스위치 베이스 죇나사	2	2	
A-55	01-012R-3710	Rubber	베드 고무 마개	1	1	
A-56	02-019W-1230	Washer	와셔	2	2	
A-57	GP-009821-00	Warning Sticker A	경고 스티커 A	1	1	
A-58	SC-000408-00	Screw [15/64" n=28]	베드다리 접시머리나사	2	2	
A-59	GP-017452-00	Sticker	폴리 각인 스티커	1	1	

# B

## Upper Shaft, Thread Take-up & Needle Bar Mechanism 상축, 실채기, 바늘대 관계

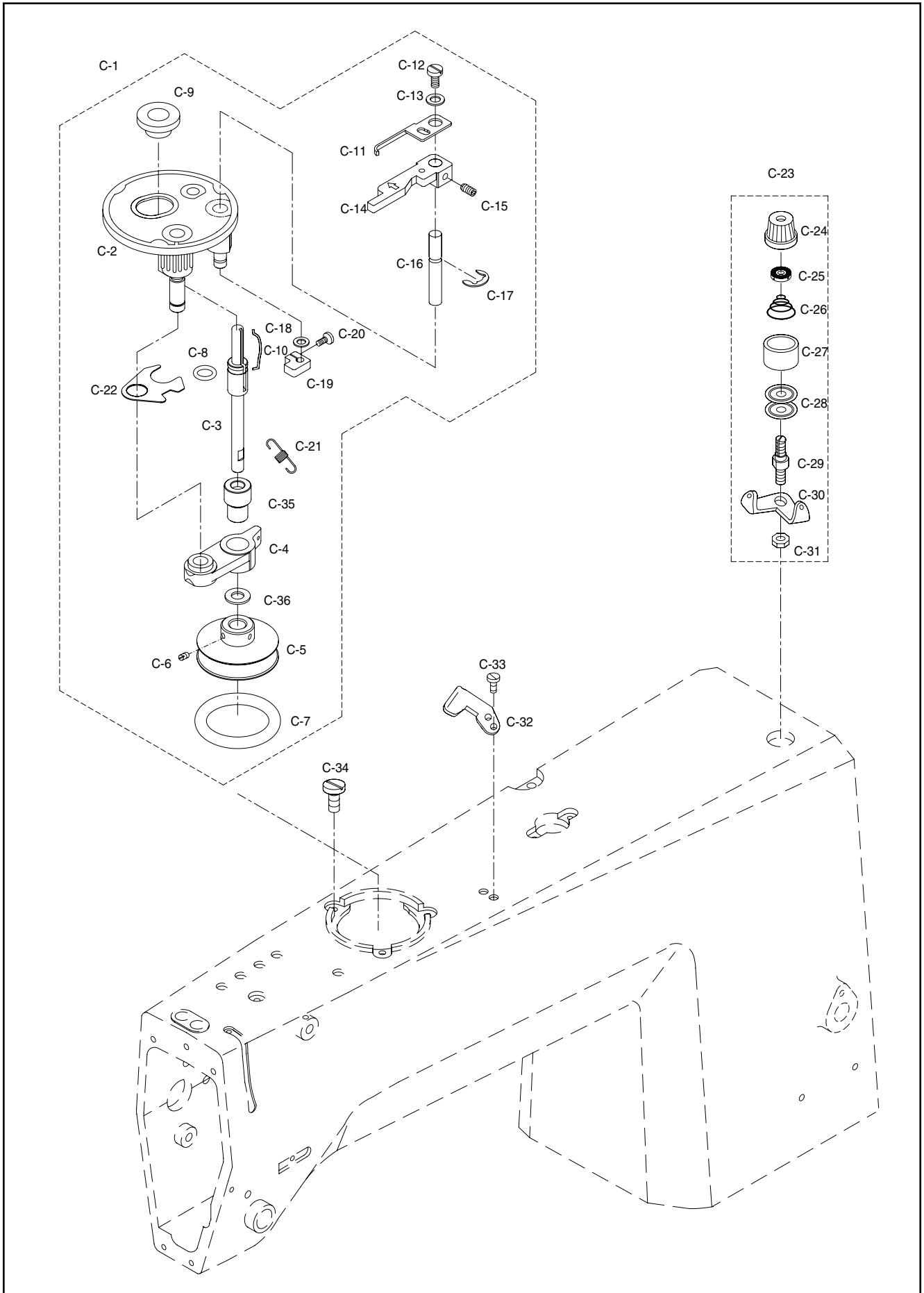




No.	Parts No.	Name of Parts	품 명	Q' ty		Remarks
				G	B	
B-1	GP-001737-00	Upper Shaft	상축	1	1	
B-2	02-115C-2500	Oil Adjusting Pin	상축유량조절핀	1	1	
B-3	02-016R-1230	O-Ring	상축유량조절핀 O링	1	1	
B-4	02-020M-1230	Upper Shaft Felt	상축펠트	1	1	
B-5	02-018W-1230	Oil Adjusting Rubber	상축유량조절고무	1	1	
B-6	GP-002151-00	Link Cam	링크캠	1	1	
B-7	SC-0123-1230	Screw (A) [9/32" n=28, L=16]	링크캠 고정나사 (A)	1	1	
B-8	SC-0112-2302	Screw (B) [9/32" n=28, L=16]	링크캠 고정나사 (B)	1	1	
B-9	SC-A308-4517	Screw [1/4" n=40, L=6]	고정 나사	8	8	
B-10	GP-002550-00	Link Cam Protection Plate	링크캠 접촉판	1	1	
B-11	GP-002133-00	Upper Shaft Bushing(Front)	상축전붓싱	1	1	
B-12	GP-000831-00	Upper Shaft Bushing(Middle)	상축중붓싱	1	1	
B-13	CL-000040-00	Upper Shaft Collar	상축카라	1	1	
B-14	02-138A-300G	Bobbin Winder Driving Wheel	실감기 구동 휠	1	1	
B-15	SC-0499-1230	Screw [11/64" n=40, L=4]	실감기 구동 휠 고정나사	2	2	
B-16	GP-001749-00	Timing Pulley-Upper (T5)	타이밍풀리-상 (T5)	1	1	
B-17	BE-000024-00	Timing Belt(150-T5-550)	타이밍 벨트(우레탄, T5)	1	1	
B-18	GP-002028-00	Coupling	커플링	1	1	
B-19	08037SC-120D	Screw [M6, L=8]	커플링 고정나사	6	6	
B-20	MT-000027-00	Motor-Hollow	모터-양축	1	1	
B-21	02-020S-120D	Screw [M5, L=25]	모터캡나사	4	4	
B-22	07-011W-1230	Spring Washer	모터고정나사 스프링와셔	4	4	
B-23	10-020W-2700	Washer	모터고정나사 와셔	4	4	
B-24	AS-000255-00	Pulley	풀리	1	1	
B-25	SC-0317-2700	Screw [15/64" n=28, L=7.5]	풀리 고정나사	4	4	
B-26	AS-001731-00	Thread Take-up Lever Ass'y (General)	실채기(조) [일반용]	1		
B-27	AS-001732-00	Thread Take-up Lever Ass'y (Heavy)	실채기(조) [후물용]		1	
B-28	GP-002164-00	Thread Take-up (General)	실채기(일반용)	1		
B-29	GP-002330-00	Thread Take-up (Heavy)	실채기(후물용)		1	
B-30	08-512A-250A	Thread Take-up Bushing	실채기 연결붓싱	1	1	
B-31	08-512A-250U	Bearing Bushing	베어링 연결붓싱	2	2	
B-32	GP-002165-00	Thread Take-up Crank	실채기 크랭크	1	1	
B-33	GP-002166-00	Thread Take-up Crank Shaft	실채기 크랭크축	1	1	
B-34	GP-002167-00	Needle Bar Crank(General)	바늘대 크랭크(일반용)	1		
B-35	GP-002341-00	Needle Bar Crank(Heavy)	바늘대 크랭크(후물용)		1	
B-36	08-511A-123A	Bearing	니이틀 베어링	2	2	
B-37	GP-002168-00	Needle Bar Crank Rod	바늘대 크랭크 로드	1	1	
B-38	GP-000797-00	Needle Bar Crank Rod Bushing	바늘대 크랭크 로드 붓싱	1	1	
B-39	08-507S-123A	Screw [9/64" n=40]	바늘대 크랭크 원나사	1	1	
B-40	GP-001553-00	Needle Bar Holder	바늘대 잡이	1	1	
B-41	SC-0128-7400	Screw [9/64" n=40]	바늘대 잡이 꺾나사	1	1	
B-42	04S106S-306H	Slide Block	바늘대 안내 블록	1	1	
B-43	CL-000040-00	Thrust Collar[D = ϕ7.94, W = 8]	실채기 크랭크축 카라	1	1	
B-44	SC-0176-1230	Screw [11/64" n=40]	실채기 크랭크축 카라 고정나사	2	2	
B-45	GP-000766-00	Needle Bar Bushing, Upper	바늘대 상붓싱	1	1	
B-46	GP-000767-00	Needle Bar Bushing, Lower (General)	바늘대 하붓싱(일반용)	1		
B-47	GP-001566-00	Needle Bar Bushing, Lower (Heavy)	바늘대 하붓싱(후물용)		1	
B-48	04-004C-2500	Thread Guide for Needle Bar Bushing	바늘대 하붓싱 실안내	1	1	
B-49	GP-001110-00	Needle Bar (General)	바늘대(일반용)	1		
B-50	GP-001420-00	Needle Bar (Heavy)	바늘대(후물용)		1	
B-51	04-106C-250A	Needle Bar Thread Guide	바늘대 실안내	1	1	
B-52	SC-A131-4522	Screw [1/8" n=44]	바늘 고정나사	1	1	
B-53	-	Needle (DB×1 #14)	바늘(일반용)	1		
B-54	-	Needle (DB×1 #21)	바늘(후물용)		1	
B-55	GP-000835-02	Sync. Sensor Slit		1	1	
B-56	SC-000078-00	Screw [M6]	센서 감지판 꺾나사	2	2	
B-57	GP-000836-00	Sync. Sensor Base	센서 베이스	1	1	
B-58	15-027A-2070	Sync. Sensor	센서	1	1	
B-59	15-028C-2070	Sensor Bracket	센서 브라켓	1	1	
B-60	03010MC-4135	Screw [M3, L=10]	센서 꺾나사	1	1	
B-61	SC-0523-1230	Screw [3/16" n=28]	센서 베이스 꺾나사	2	2	
B-62	GP-002381-00	Cable Guide Rubber	케이블가이드 고무	1	1	
B-63	RI-000033-00	C-Ring	C-링(ϕ70외경용)	1	1	

# C

## Thread Winder Mechanism 실감기 관계

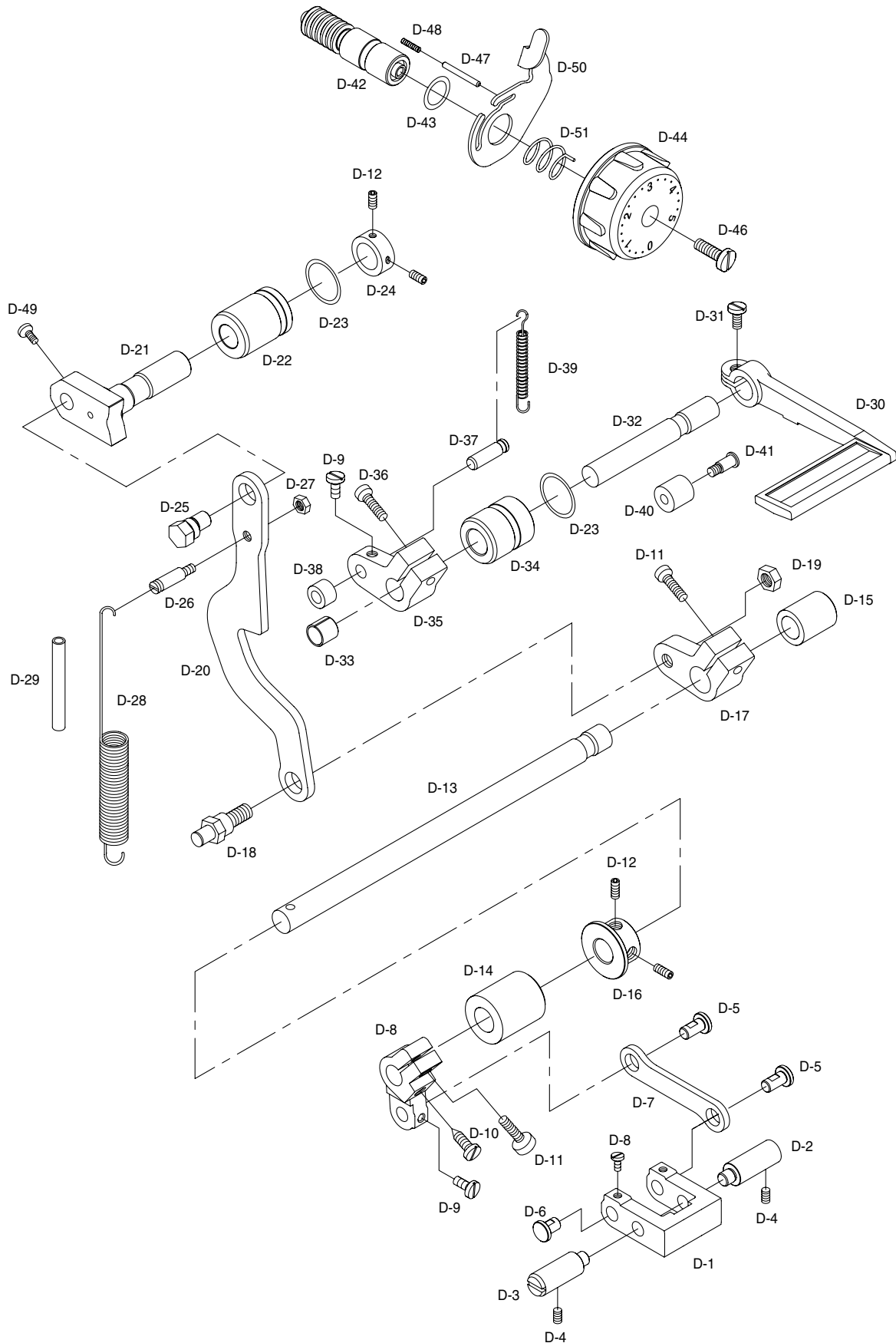




No.	Parts No.	Name of Parts	품 명	Q' ty		Remarks
				G	B	
C-1	AS-000353-00	Bobbin Winder Ass'y	실감기 (조)	1	1	
C-2	41S001S-306H	Bobbin Winder Base Ass'y	실감기 베이스 (조)	1	1	
C-3	GP-000765-01	Bobbin Winder Driving Shaft	실감기 구동축	1	1	
C-4	GP-000764-01	Bobbin Winder Action Body	실감기 작동체	1	1	
C-5	GP-004578-00	Bobbin Winder Action Pulley	실감기 작동 폴리	1	1	
C-6	SC-0104-5607	Screw [11/64" n=40]	실감기 작동 폴리 고정나사	2	2	
C-7	RI-000040-00	Bobbin Winder Action Ring	실감기 작동 링	1	1	
C-8	41S009S-306H	Bobbin Winder Shaft Rubber Ring	실감기 구동축 고무링	1	1	
C-9	41-008A-300G	Bobbin Stand	보빈 스탠드	1	1	
C-10	41-009A-300G	Bobbin Stopper	보빈 스토퍼	1	1	
C-11	41-010A-300G	Bobbin Winder Adjusting Plate	실감기 조정판	1	1	
C-12	SC-0130-1230	Screw [1/8" n=40]	실감기 조정판 쥘나사	1	1	
C-13	06011SW-306H	Washer	와셔	1	1	
C-14	41-013A-300G	Bobbin Winder Lever	실감기 레버	1	1	
C-15	SC-0105-7500	Screw [M4×P0.7]	실감기 레버 고정나사	1	1	
C-16	41S013S-306H	Bobbin Winder Lever Shaft	실감기 레버축	1	1	
C-17	04-009C-3710	E-ring [φ5]	실감기 레버축 E 링(호칭경5)	2	2	
C-18	40-007W-1600	Washer	와셔	2	2	
C-19	41S014S-306H	Thread Winder Adjusting Cam	실감기 조절캠	1	1	
C-20	02004SC-4113	Screw [M4×P0.7]	실감기 조절캠 쥘나사	1	1	
C-21	41S021S-306H	Thread Winder Spring	실감기 인장 스프링	1	1	
C-22	41S017S-306H	Thread Winder Action Plate	실감기 작동판	1	1	
C-23	AS-000581-00	Thread Tension Control Ass'y	실감기 실장력 조절장치 (조)	1	1	
C-24	41S034S-306H	Thread Tension Control Cap Nut	실장력 조절 캡 너트	1	1	
C-25	40-804W-1230	Thread Tension Control Spring Stopper	실장력 조절 스프링 스토퍼	1	1	
C-26	40-333G-3710	Thread Tension Control Spring	실장력 조절 스프링	1	1	
C-27	40-024A-1230	Spring Cover	스프링 커버	1	1	
C-28	40-108A-1306	Thread Tension Disk	실안내 접시	1	1	
C-29	41S028S-306H	Thread Tension Adjusting Shaft	실장력 조절축	1	1	
C-30	41S026S-306H	Thread Guide Plate	실안내판	1	1	
C-31	SN-0121-7400	Nut	너트	1	1	
C-32	41S025S-306H	Bobbin Winder Mes	실감기 메스	1	1	
C-33	SC-0519-2302	Screw [9/64" n=40]	실감기 메스 쥘나사	2	2	
C-34	41S023S-306H	Screw [11/64" n=40]	실감기 작동판 쥘나사	3	3	
C-35	GP-004579-00	Bobbin Winder Action Body Bushing	실감기 작동체 bushes	1	1	
C-36	WS-000073-00	Washer for Bobbin Winder Driving Shaft	실감기 구동축 와셔	1	1	

# D

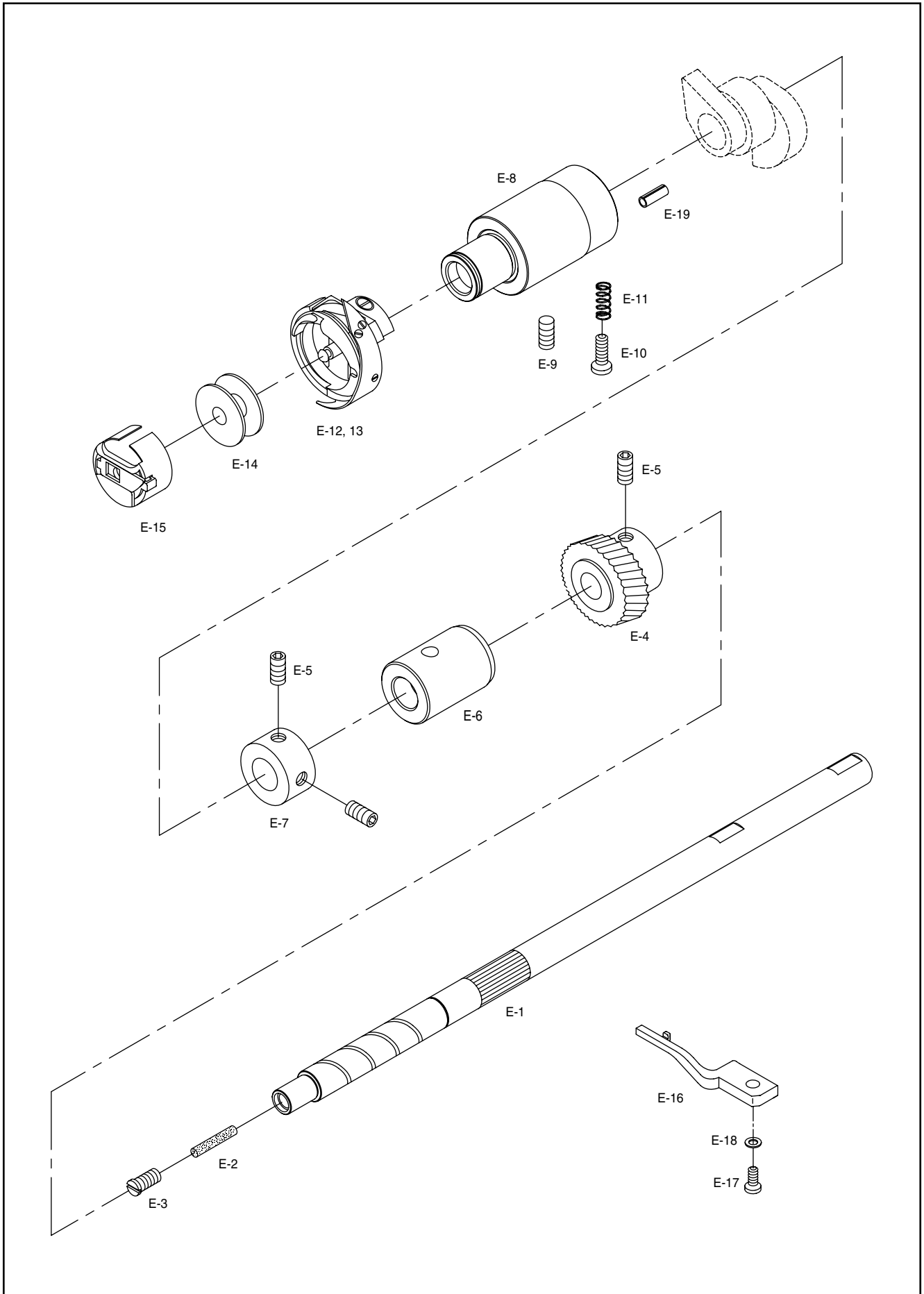
## Feed Adjusting Mechanism 피이드 조절 관계



No.	Parts No.	Name of Parts	품 명	Q' ty		Remarks
				G	B	
D-1	GP-000690-00	Feed Link		1	1	
D-2	PN-000018-00	Feed Link Connecting Pin - A	- A	1	1	
D-3	PN-000019-00	Feed Link Connecting Pin - B	- B	1	1	
D-4	SC-0317-2700	Screw [15/64 " n=28, L=7.5]		2	2	
D-5	PN-000017-00	Feed Link Pin a	a	2	2	
D-6	PN-000104-00	Feed Link Pin b	b	1	1	
D-7	GP-000725-01	Feed Link Connecting Rod		1	1	
D-8	GP-000688-01	Feed Adjusting Shaft Crank(Front)	( )	1	1	
D-9	SC-0128-7400	Screw [11/64 " n=40]		4	4	
D-10	SC-0330-7400	Screw [15/64 " n=28, L=10.5]	( )	1	1	
D-11	SC-0183-2700	Screw [15/64 " n=28, L=14]	( )	2	2	
D-12	SC-A308-4517	Screw [1/4 " n=40, L=6]		4	4	
D-13	GP-000680-03	Feed Adjusting Shaft		1	1	
D-14	GP-000681-00	Feed Adjusting Shaft Bushing(Front)		1	1	
D-15	GP-000682-00	Feed Adjusting Shaft Bushing(Rear)		1	1	
D-16	CL-000016-00	Feed Adjusting Shaft Collar		1	1	
D-17	GP-000679-00	Feed Adjusting Shaft Crank(Rear)	( )	1	1	
D-18	SC-000068-00	Feed Adjusting Shaft Crank(Rear) Hinge Screw	( )	1	1	
D-19	SN-0116-3400	Nut [1/4 " n=40]	( )	1	1	
D-20	GP-000677-00	Feed Regulator Rod		1	1	
D-21	GP-000675-00	Feed Regulator		1	1	
D-22	GP-000830-00	Feed Regulator Bushing		1	1	
D-23	RI-000035-00	O-Ring for Bushing (P18)	O	2	2	
D-24	06-075A-2070	Feed Regulator Collar		1	1	
D-25	PN-000015-00	Feed Regulator Eccentric Pin		1	1	
D-26	SC-000067-01	Feed Adjusting Spring Holder Screw		1	1	
D-27	SN-0101-1600	Nut [11/64 " n=40]		1	1	
D-28	GP-000678-00	Feed Adjusting Spring		1	1	
D-29	44-001C-5700	Hose [ 3 × 5, L=80]		1	1	
D-30	GP-000683-00	Reverse Feed Control Lever		1	1	
D-31	SC-0186-1230	Screw [3/16 " n=32]		1	1	
D-32	GP-000684-00	Reverse Feed Control Lever Shaft		1	1	
D-33	GP-001800-00	DU Bushing [ 12 × 14 × 20]		1	1	
D-34	GP-000829-00	Reverse Feed Lever Shaft Bushing(Rear)		1	1	
D-35	GP-000687-00	Reverse Feed Lever Crank		1	1	
D-36	SC-0526-7600	Screw [3/16 " n=28, L=15.5]		1	1	
D-37	PN-000016-00	Reverse Feed Lever Crank Pin		1	1	
D-38	06-055R-2350	Reverse Feed Lever Crank Roller Rubber		1	1	
D-39	GP-000686-00	Reverse Feed Lever Return Spring		1	1	
D-40	06-072R-7507	Reverse Feed Lever Stopper Rubber		1	1	
D-41	06-071S-7507	Stopper Stud Screw		1	1	
D-42	GP-002036-01	Feed Regulator Dial Shaft		1	1	
D-43	06-010R-1230	O-Ring		1	1	
D-44	GP-002062-01	Dial (5mm)	(5mm)	1	1	
D-46	SC-0193-1230	Screw [3/16 " n=28]		1	1	
D-47	06-026P-2350	Dial Pin		1	1	
D-48	06-027G-1230	Spring for Dial Pin		1	1	
D-49	SC-0543-2302	Screw [11/64 " n=40]		2	2	
D-50	GP-017456-01	Dial Shaft Eccentric Stopper		1	1	
D-51	GP-016351-00	Spring		1	1	

# E

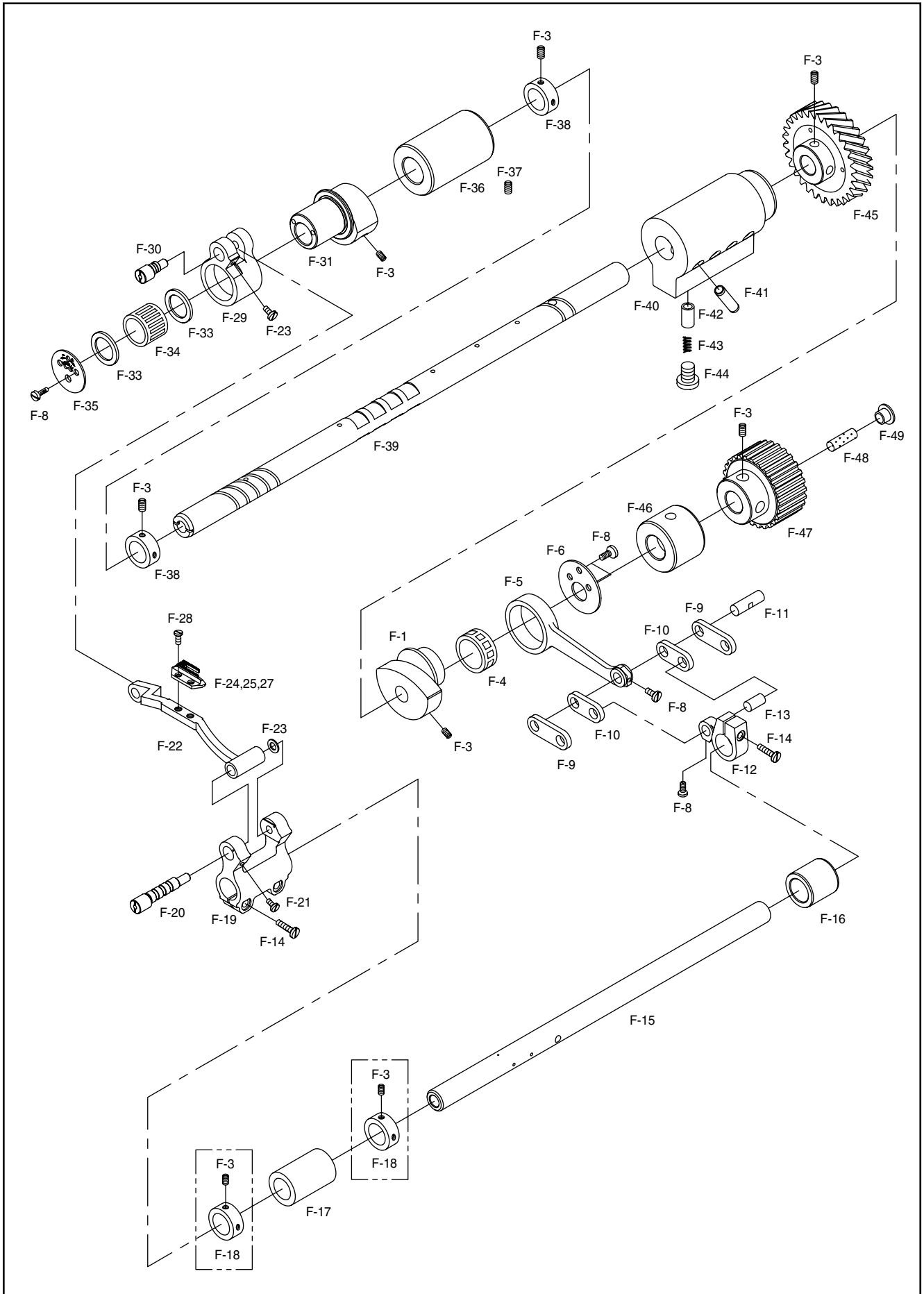
## Lower Shaft Mechanism 하축 관계





# F

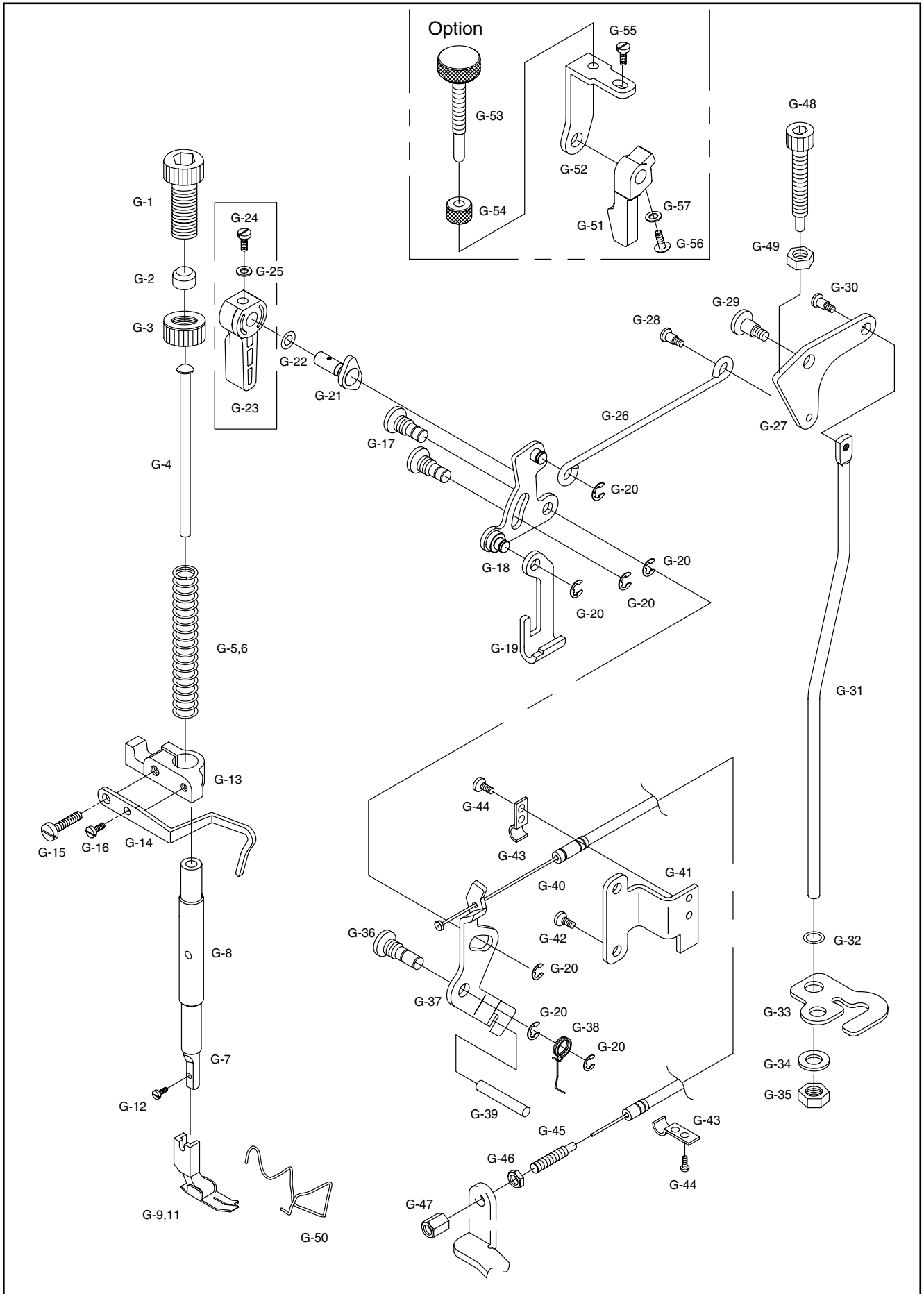
## Feed Mechanism 피이드 관계





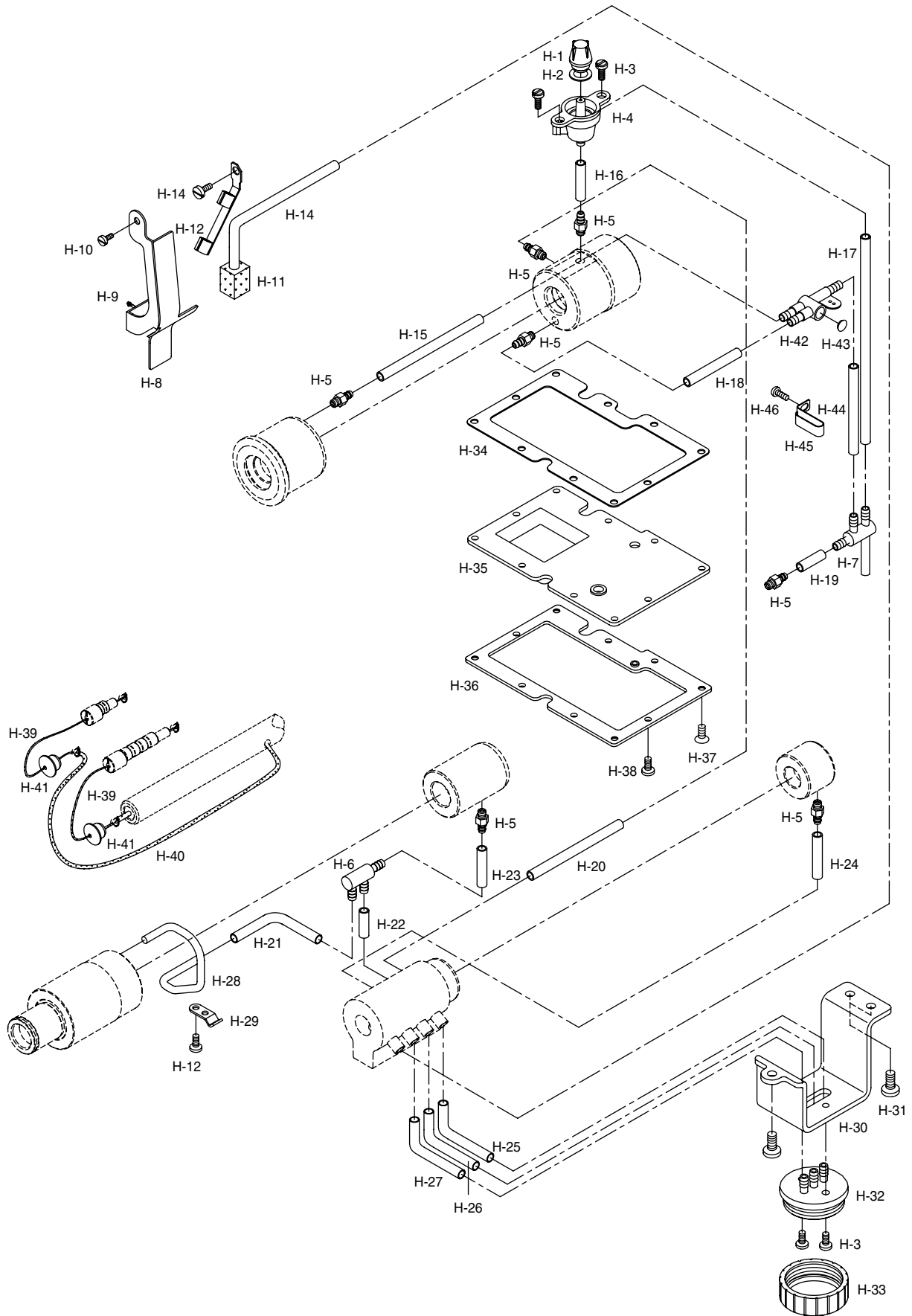
No.	Parts No.	Name of Parts	품 명	Q' ty		Remarks
				G	B	
F - 1	GP - 000699 - 00	Feed Cam		1	1	
F - 3	SC - A308 - 4517	Screw [1/4 " n=40, L=6]		14	14	
F - 4	55 - 042A - 5050	Needle Bearing [KT252910]		1	1	
F - 5	GP - 000700 - 00	Feed Cam Connecting Rod		1	1	
F - 6	GP - 000701 - 00	Feed Cam Plate		1	1	
F - 8	SC - 0502 - 2302	Screw [9/64 " n=40]		4	4	
F - 9	GP - 000702 - 00	Connecting Link, A	A	2	2	
F - 10	GP - 000703 - 00	Connecting Link, B	B	2	2	
F - 11	PN - 000021 - 00	Feed Cam Connecting Rod Pin		1	1	
F - 12	GP - 000704 - 00	Feed Rocker Crank		1	1	
F - 13	PN - 000022 - 00	Feed Rocker Crank Pin		1	1	
F - 14	SC - 0526 - 7600	Screw [3/16 " n=28, L=15.5]		3	3	
F - 15	GP - 002050 00	Feed Rocker Shaft(Micro Lubrication)	( )	3	3	
F - 16	GP - 000706 - 01	Feed Rocker Shaft Bushing(Rear)		1	1	
F - 17	GP - 000707 - 00	Feed Rocker Shaft Bushing(Front)		1	1	
F - 18	CL - 000017 - 00	Feed Rocker Shaft Collar		2	2	
F - 19	GP - 000716 - 00	Feed Bar Crank		1	1	
F - 20	GP - 002071 - 00	Feed Bar Crank Eccentric Shaft A	A	1	1	
F - 21	SC - 0128 - 7400	Screw [11/64 " n=40]		2	2	
F - 22	GP - 000718 - 00	Feed Bar		1	1	
F - 23	WS - 000029 - 00	Washer [ 7.1 × 11 × 1]		1	1	
F - 24	GP - 011202 - 00	Feed Dog (General, 3 row)		1		
F - 25	06 - 007A - 257A	Feed Dog (General, 4 row)		(1)		
F - 27	06 - 007A - 235B	Feed Dog (Heavy, 4 row)			1	
F - 28	SC - 0130 - 1230	Screw [1/8 " n=44, L=6]		2	2	
F - 29	GP - 000714 - 00	Feed Lifting Crank		1	1	
F - 30	GP - 002070 - 00	Feed Lifting Crank Eccentric Shaft A	A	1	1	
F - 31	GP - 000711 - 00	Feed Lifting Cam		1	1	
F - 33	GP - 000712 - 00	Feed Lifting Cam Thrust Guide	가	2	2	
F - 34	BR - 000035 - 00	Needle Bearing [KT 202417]		1	1	
F - 35	GP - 000713 - 01	Feed Lifting Cam Plate		1	1	
F - 36	GP - 001637 - 00	Feed Lifting Shaft Bushing(Front)		1	1	
F - 37	SC - 0114 - 1230	Screw [15/64 " n=28]		1	1	
F - 38	07S022S - 306H	Feed Lifting Shaft Collar		2	2	
F - 39	GP - 001736 - 02	Feed Lifting Shaft		1	1	
F - 40	GP - 001746 - 00	Feed Lifting Shaft Bushing(Middle) Pump		1	1	
F - 41	07 - 010A - 2070	Nipple		4	4	
F - 42	44 - 136C - 5700	Piston		4	4	
F - 43	44 - 137G - 5700	Piston Spring		4	4	
F - 44	SC - 000268 - 00	Piston Cap Screw		4	4	
F - 45	AS - 000244 - 00	Feed Lifting Gear Ass'y	( )	1	1	
F - 46	GP - 001639 - 00	Feed Lifting Shaft Bushing(Rear)		1	1	
F - 47	GP - 001750 - 00	Timing Pulley - Lower (T5)	- (T5)	1	1	
F - 48	02 - 020M - 1230	Feed Lifting Shaft Felt		1	1	
F - 49	01 - 037R - 1230	Rubber Cap for Feed Lifting Shaft		1	1	

## Presser Foot & Tension Release Mechanism 노루발 및 실늦추기 관계





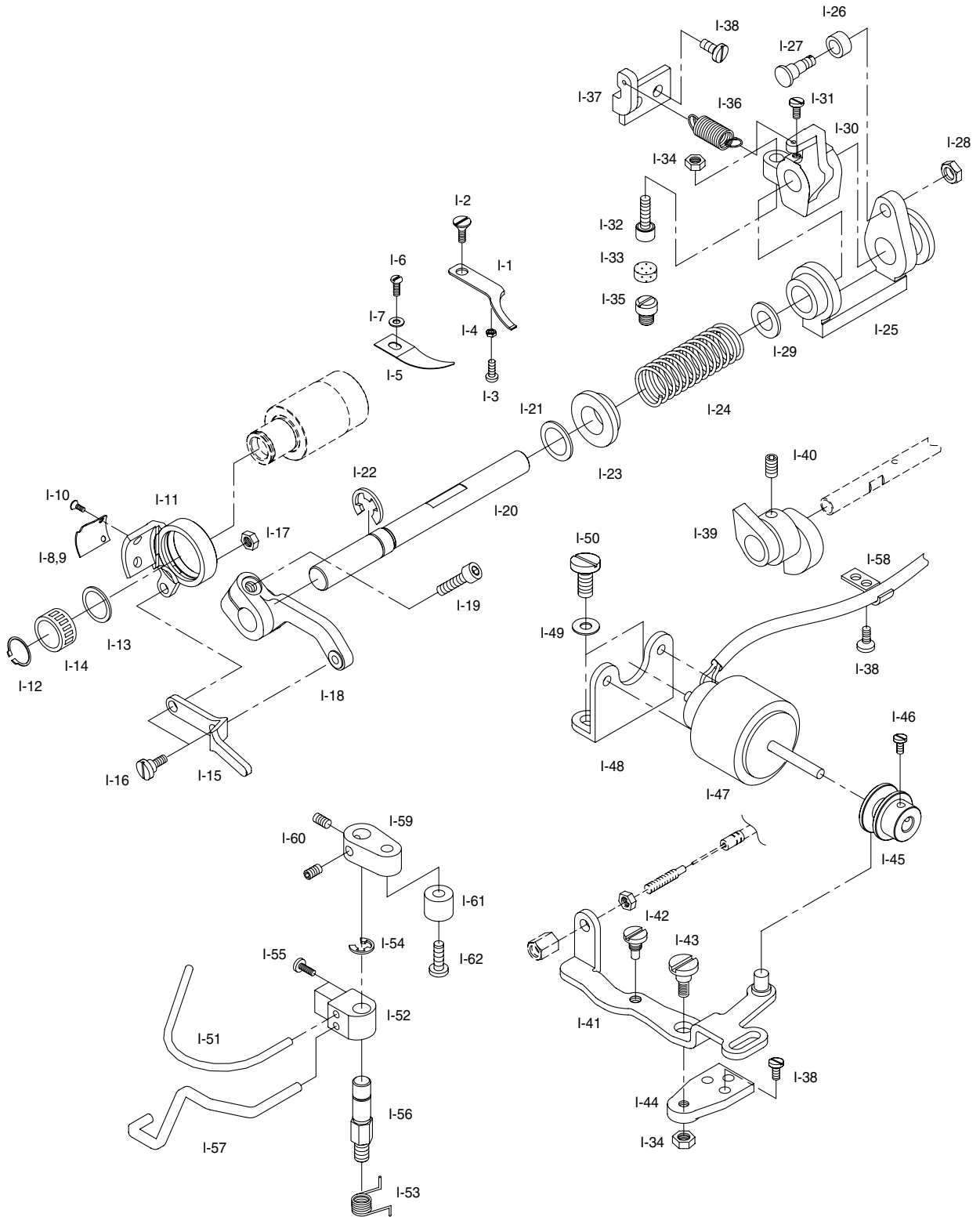
No.	Parts No.	Name of Parts	품 명	Q' ty		Remarks
				G	B	
G-1	SC-0339-1230	Presser Adjusting Screw [9/16" n=20]	압력 조절 나사	1	1	
G-2	05-019A-2070	Spacer for Presser Adjusting Screw	압력 조절나사 스페이서	1	1	
G-3	05-002C-2500	Nut [9/16" n=20]	압력 조절나사 너트	1	1	
G-4	05-007C-1230	Presser Guide Bar	압력 조절봉	1	1	
G-5	05-014C-250A	Presser Spring	압력 조절 스프링	1		
G-6	05-014C-250B	Presser Spring(Heavy)	압력 조절 스프링(후물용)		1	
G-7	05-101A-1230	Presser Bar	누름대	1	1	
G-8	GP-001547.00	Presser Bar Bushing	누름대 붓싱	1	1	
G-9	GP-013150-00	Presser Foot Ass'y (General)	노루발(일반용)	1		
G-11	05-012A-235B	Presser Foot Ass'y (Heavy-4row)	노루발(후물용-4매치)		1	
G-12	SC-0157-1230	Screw [9/64" n=40, L=10.5]	노루발 쥘나사	1	1	
G-13	05-103A-1370	Presser Bar Guide Bracket	누름대 잡이	1	1	
G-14	GP-000733.00	Thread Guide Plate	실결이판	1	1	
G-15	SC-0498-3710	Screw A [11/64" n=40, L=18]	누름대 잡이 쥘나사 A	1	1	
G-16	SC-0158-3710	Screw B [9/64" n=40, L=9]	누름대 잡이 쥘나사 B	1	1	
G-17	43-004S-2500	Hinge Screw [5/16" n=24]	누름대 올리기 링크 힌지나사	2	2	
G-18	AS-000246.00	Presser Bar Lifter Link Ass'y	누름대 올리기 링크(조)	1	1	
G-19	43-105A-2500	Presser Bar Lifter Lever	누름대 올림 레버	1	1	
G-20	04-009C-3710	E-Ring [φ5]	E 링	7	7	
G-21	43-102A-2500	Presser Lifter Cam Shaft	누름대 올리기 캠축	1	1	
G-22	02-016R-1230	O-Ring	O-링	1	1	
G-23	43-001A-2500	Presser Lifter	누름대 올리기	1	1	
G-24	SC-0528-1230	Screw [9/64" n=40]	누름대 올리기 고정나사	1	1	
G-25	02-019W-1230	Washer	누름대 올리기 와셔	1	1	
G-26	GP-000779.00	Presser Lifter Connect Bar	누름대 올리기 연결봉	1	1	
G-27	GP-000769.00	Knee Lifting Link	무릎 올림 링크	1	1	
G-28	43-007S-2500	Hinge Screw	누름대 올리기 연결봉 힌지나사	1	1	
G-29	SC-000437-00	Hinge Screw		1	1	
G-30	43-010S-2500	Hinge Screw	무릎올림봉 힌지나사	1	1	
G-31	GP-006901.00	Knee Lifting Bar	무릎올림봉	1	1	
G-32	RI-000023.00	O-Ring (P5)	무릎올림봉 O-링	1	1	
G-33	GP-000771.00	Knee Lifting Bar Guide	무릎올림봉 가이드 판	1	1	
G-34	01-038W-1230	Spring Washer	무릎올림봉 가이드 판 와셔	1	1	
G-35	SN-0122-5607	Nut [5/16" n=28]	무릎올림봉 가이드 판 너트	1	1	
G-36	40-006S-2500	Hinge Screw [5/16" n=24]	실늦추기 판 힌지나사	1	1	
G-37	GP-000816.00	Thread Tension Release Plate	실늦추기 판	1	1	
G-38	40-007G-2500	Thread Tension Release Return Spring	실늦추기 판 스프링	1	1	
G-39	PN-000025.00	Thread Tension Release Supporting Pin	실늦추기 핀	1	1	
G-40	GP-021212-00	Thread Tension Release Wire		1	1	
G-41	GP-001060.00	Wire Holder Bracket	실늦추기 케이블잡이 브라켓	1	1	
G-42	SC-0523-1230	Screw [3/16" n=28, L=11]	실늦추기 케이블잡이 브라켓 쥘나사	2	2	
G-43	GP-000761.00	Wire Holder	실늦추기 케이블잡이	2	2	
G-44	SC-0548-7400	Screw [3/16" n=28]	실늦추기 케이블잡이 쥘나사	4	4	
G-45	40-003A-2700	Cable Connecting Bolt	케이블 연결 볼트	1	1	
G-46	40-004C-2700	Cable Connecting Nut A [3/16" n=32]	케이블 연결 너트 A	1	1	
G-47	40-005C-2700	Cable Connecting Nut B [3/16" n=32]	케이블 연결 너트 B	1	1	
G-48	43-035S-2070	Bolt [M6]	노루발 미세 조정 볼트	1	1	
G-49	43-036S-2070	Nut [15/64" n=28]	노루발 미세 조정 너트	1	1	
G-50	40-100A-2350	Finger Guard	안전가이드	1	1	
G-51	GP-001045.00	Presser Foot Lifter-A	누름대올리기-A	(1)	(1)	
G-52	GP-001046.00	Presser Foot Minute Lifting Base	노루발미세상승베이스	(1)	(1)	
G-53	SC-000095.00	Presser Foot Minute Lifting Control Screw	노루발미세상승조정나사	(1)	(1)	
G-54	SN-000014.00	Presser Foot Minute Lifting Control Nut	노루발미세상승조정너트	(1)	(1)	
G-55	SC-0523-1230	Screw [3/16" n=28, L=11]	노루발미세상승베이스쥘나사	(1)	(1)	
G-56	SC-0528-1230	Screw [9/64" n=40]	누름대 올리기 고정나사	(1)	(1)	
G-57	02-019W-1230	Washer	누름대 올리기 와셔	(1)	(1)	



No.	Parts No.	Name of Parts	품 명	Q' ty		Remarks
				G	B	
H-1	GP-011573-00	Oil Window		1	1	
H-2	44-031G-300G	Oil Window Packing	유창 고무 패킹	1	1	
H-3	SC-0365-3710	Screw [9/64" n=44, L=5.5]	고정나사	4	4	
H-4	GP-002289-00	Oil Receiver for Oil Window	유창 오일받이	1	1	
H-5	44-134C-5700	Nipple	니플	7	7	
H-6	GP-000760-00	Oil Distributor A	오일 분배기 A	1	1	
H-7	GP-007191-00	Oil Distributor	오일 분배기	1	1	
H-8	GP-005053-01	Arm Oil Shield		1	1	
H-9	44-0000-1230	Oil Wick	오일 유심	1	1	
H-10	SC-0120-1230	Screw [9/64" n=44]	암 유방판 고정나사	1	1	
H-11	44-046M-3500	Oil Return Felt	면판환류 펠트	1	1	
H-12	44-117A-1600	Oil Return Hose Holder	환류 호스 잡이	1	1	
H-13	SC-0548-7400	Screw [3/16" n=28]	호스 잡이 고정나사	2	2	
H-14	44-001C-5700	Hose [φ3×φ5, L=1200]	면판 환류 호스	1	1	
H-15	44-001C-5700	Hose [φ3×φ5, L=400]	상측전봇싱 오일공급 호스	1	1	
H-16	44-001C-5700	Hose [φ3×φ5, L=20]	유창 호스	1	1	
H-17	44-001C-5700	Hose [φ3×φ5, L=400]	유창 오일 배유 호스	1	1	
H-18	44-001C-5700	Hose [φ3×φ5, L=200]	상측중봇싱 배유 호스	1	1	
H-19	44-001C-5700	Hose [φ3×φ5, L=30]	오일 배유 호스	1	1	
H-20	44-001C-5700	Hose [φ3×φ5, L=700]	상측 오일 공급 호스	1	1	
H-21	44-001C-5700	Hose [φ3×φ5, L=150]	하측 오일 공급 호스	1	1	
H-22	44-001C-5700	Hose [φ3×φ5, L=70]	오일 공급 호스	1	1	
H-23	44-001C-5700	Hose [φ3×φ5, L=40]	하측후봇싱 호스	1	1	
H-24	44-001C-5700	Hose [φ3×φ5, L=100]	들대후봇싱 호스	1	1	
H-25	44-001C-5700	Hose [φ3×φ5, L=200]	펌프 오일 호스A	1	1	
H-26	44-001C-5700	Hose [φ3×φ5, L=220]	펌프 오일 호스B	1	1	
H-27	44-001C-5700	Hose [φ3×φ5, L=240]	펌프 오일 호스C	1	1	
H-28	GP-001744-00	Pipe	하측 급유 파이프	1	1	
H-29	GP-000761-00	Hose Holder	호스 잡이	1	1	
H-30	GP-001739-00	Bracket for Oil Filter	오일필터 브라켓	1	1	
H-31	SC-0175-1230	Screw [11/64" n=40, L=7]	고정나사	3	3	
H-32	GP-005905-00	Oil Filter Base	오일필터 베이스	1	1	
H-33	GP-006760-00	Oil Filter Cap	오일필터 마개	1	1	
H-34	GP-001748-00	Gasket for Gear Box Cover	기어박스 커버 가스켓	1	1	
H-35	GP-001747-00	Gear Box Cover	기어박스 커버	1	1	
H-36	GP-005912-00	Guide Plate for Gear Box Cover	기어박스 커버 가이드판	1	1	
H-37	SC-0500-7400	Screw [11/64" n=40]	접시머리 나사	1	1	
H-38	SC-A174-4122	Screw [11/64" n=40]	고정나사	1	1	
H-39	GP-001861-00	Oil Wick	편심축 유심	2	2	
H-40	44-0000-1230	Oil Wick	수평필대 유심	1	1	
H-41	04-003R-1600	Rubber Cap	고무 마개	2	2	
H-42	44-021A-7500	Oil Terminal	오일터미널	1	1	
H-43	44-018R-7500	Rubber	고무마개	1	1	
H-44	44-001C-5700	Hose [ 3× 5, L=250]		1	1	
H-45	44S005S-306H	Holder for Oil Hose (A)	(A)	1	1	
H-46	SC-0548-7400	Screw [3/16" n=28]	(A)	1	1	

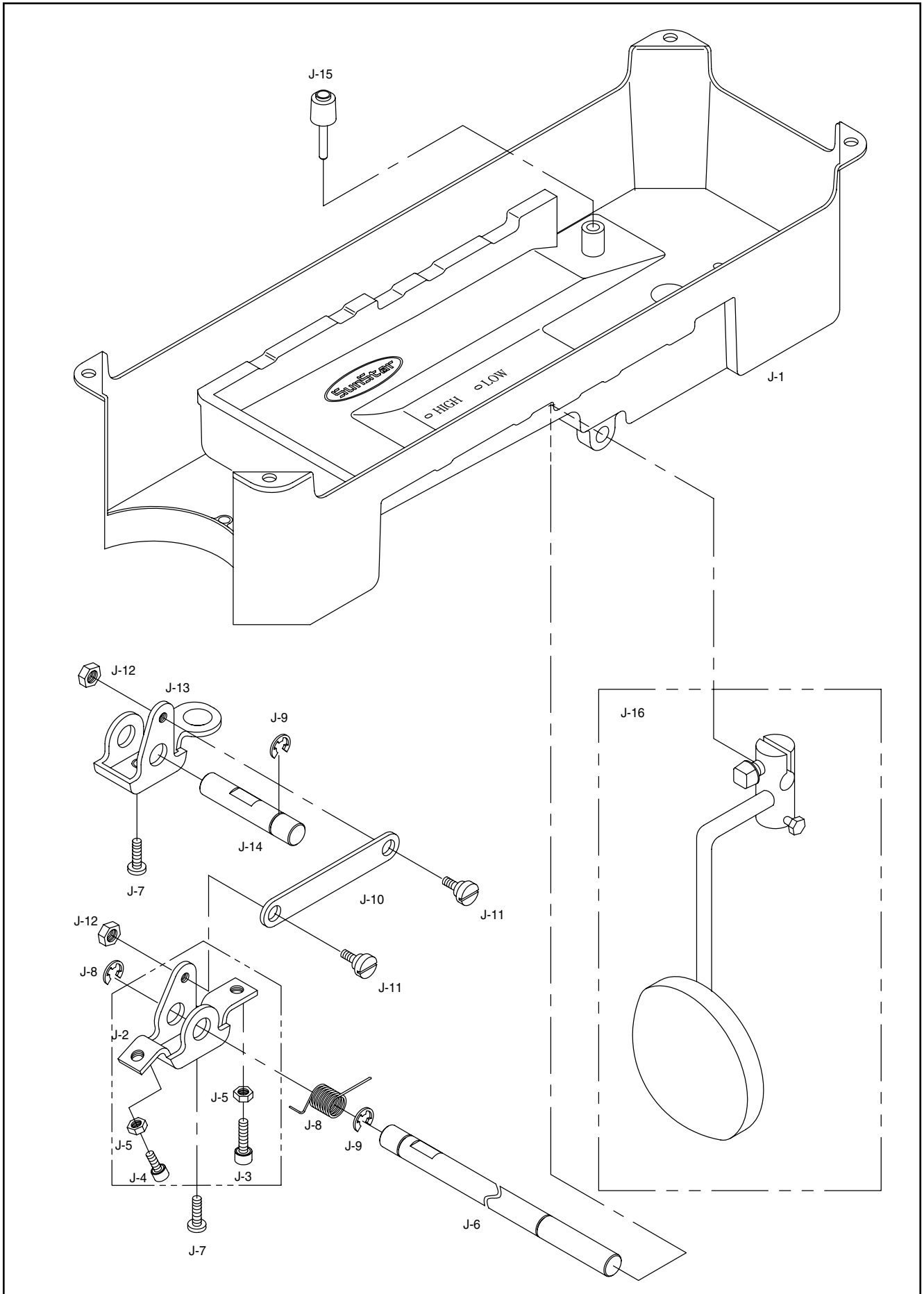
# Thread Trimmer Mechanism

## 사절 관계



No.	Parts No.	Name of Parts	품 명	Q' ty		Remarks
				G	B	
I-1	10-201A-2700	Fixed Mes	고정메스(극잔사용)	1	1	
I-2	SC-A301-4119	Screw [9/64" n = 40]	고정메스 쥘나사	1	1	
I-3	SC-0137-2700	Screw [1/8" n = 40]	고정메스 장력조절 나사	1	1	
I-4	SN-0103-2700	Nut [1/8" n = 40]	고정메스 장력조절 너트	1	1	
I-5	10-005A-2700	Thread Retaining Plate	실 가리개	1	1	
I-6	SC-0543-2302	Screw [11/64" n = 40]	실 가리개 쥘나사	1	1	
I-7	01-017W-1600	Washer	실 가리개 와셔	1	1	
I-8	10-106A-2700	Rotary Mes	회전 메스 806013	1		
I-9	10-106A-235B	Rotary Mes	회전 메스 7AN414		1	
I-10	SC-A154-4114	Screw [11/64" n = 40]	회전 메스 쥘나사	2	2	
I-11	10-008A-257A	Thread Trimming Holder	사절 홀더	1	1	
I-12	10-009C-2700	Stop-Ring	스냅 링	1	1	
I-13	10-010W-2700	Washer of Thread Trimming Holder	사절 홀더 와셔	1	1	
I-14	10-011A-2700	Needle Bearing	니이들 베어링	1	1	
I-15	GP-000741-01	Thread Trimming Lever Connecting Link	사절레버 연결링크	1	1	
I-16	10-013S-257A	Stud Screw [11/64" n = 40]	사절레버 연결링크 단나사	2	2	
I-17	SN-0101-1600	Nut [11/64" n = 40]	사절레버 연결링크 너트	1	1	
I-18	GP-000740-00	Thread Trimming Lever	사절레버	1	1	
I-19	SC-0108-2350	Screw [M6]	사절레버 쥘나사	1	1	
I-20	GP-000737-00	Thread Timming Shaft	사절축	1	1	
I-21	10-116W-257A	Washer	사절축 와셔	1	1	
I-22	43-009C-1600	E-ring [φ9]	E-링	1	1	
I-23	10-017A-257A	Return Spring Guide Bushing	리턴 스프링 가이드 붓싱	1	1	
I-24	GP-000738-00	Slide Arm Return Spring	슬라이드 아암 리턴 스프링	1	1	
I-25	GP-001725-00	Slide Arm	슬라이드 아암	1	1	
I-26	10-066A-7507	Roller	로올러	1	1	
I-27	10-020S-257A	Stud Screw	로올러 단나사	1	1	
I-28	SN-0115-7400	Nut [3/16" n = 32]	로올러 단나사 너트	1	1	
I-29	10-044R-5607	Cushion Washer	쿠션 고무 와셔	1	1	
I-30	10-121A-257A	Cam Follower Crank	사절캠 종동 크랭크	1	1	
I-31	15-002S-5607	Screw [1/4" n = 40]	사절캠 종동 크랭크 쥘나사	2	2	
I-32	10-032S-257A	Stopper Screw [15/64" n = 28]	스토퍼 쿠션 나사	1	1	
I-33	10-032R-257A	Cushion Rubber	스토퍼 쿠션 고무	1	1	
I-34	SN-0105-3400	Nut [15/64" n = 28]	너트	2	2	
I-35	SC-000171-00	Thread Trimmer Stopper Screw	사절 스토퍼 나사	1	1	
I-36	10-023G-257A	Spring	사절캠 종동 크랭크 스프링	1	1	
I-37	10-124C-257A	Spring Holder	스프링 걸이	1	1	
I-38	SC-0548-7400	Screw [3/16" n = 28]	쥘나사	6	6	
I-39	GP-001724-00	Thread Trimming Cam	사절캠	1	1	
I-40	SC-A308-4517	Screw [1/4" n = 40]	사절캠 고정나사	2	2	
I-41	AS-000247-00	Clutch Lever Ass'y	클러치 레버 (조)	1	1	
I-42	10-027S-257A	Stud Screw	클러치 레버 작동핀 나사	1	1	
I-43	SC-000227-00	Clutch Lever Hinge Screw	클러치 레버 단나사	1	1	
I-44	10-029A-257A	Base Plate	베이스 판	1	1	
I-45	GP-000736-00	Solenoid Block	솔레노이드 구동블럭	1	1	
I-46	SC-0128-7400	Screw [11/64" n = 40]	솔레노이드 구동블럭 쥘나사	2	2	
I-47	10-044A-2300	Thread Trimming Solenoid Ass'y	사절 솔레노이드 (조)	1	1	
I-48	GP-000735-00	Base for Thread Trimming Solenoid	사절 솔레노이드 베이스	1	1	
I-49	01-020W-2350	Washer	사절 솔레노이드 베이스 와셔	2	2	
I-50	SC-0183-2700	Screw [15/64" n = 28]	사절 솔레노이드 베이스 쥘나사	2	2	
I-51	GP-006102-00	Bobbin Stopper Lever	보빈 스토퍼 레버	1	1	
I-52	01-114C-2350	Bobbin Stopper Holder	보빈 스토퍼 홀더	1	1	
I-53	01-015C-2350	Bobbin Stopper Spring	보빈 압력 스프링	1	1	
I-54	06-020C-7400	E-ring [φ6]	E-링 [φ6]	1	1	
I-55	SC-A131-4522	Screw [1/8" n = 44]	고정나사	4	4	
I-56	SC-000294-01	Hinge Screw [15/64" n = 28]	보빈 스토퍼 단나사	1	1	
I-57	GP-006116-00	Bobbin Stopper	보빈 스토퍼	1	1	
I-58	GP-000761-00	Cable Holder	케이블 잡이	1	1	
I-59	GP-010871-00	Bobbin Stopper Bracket	보빈 스토퍼 브라켓	1	1	
I-60	SC-0104-5607	Screw [11/64" n = 40]	보빈 스토퍼 브라켓 고정나사	2	2	
I-61	01-016R-2700	Stopper for Bobbin Presser	보빈 압력봉 스토퍼	1	1	
I-62	SC-000448-00	Screw [15/64" n = 28]	나사	1	1	

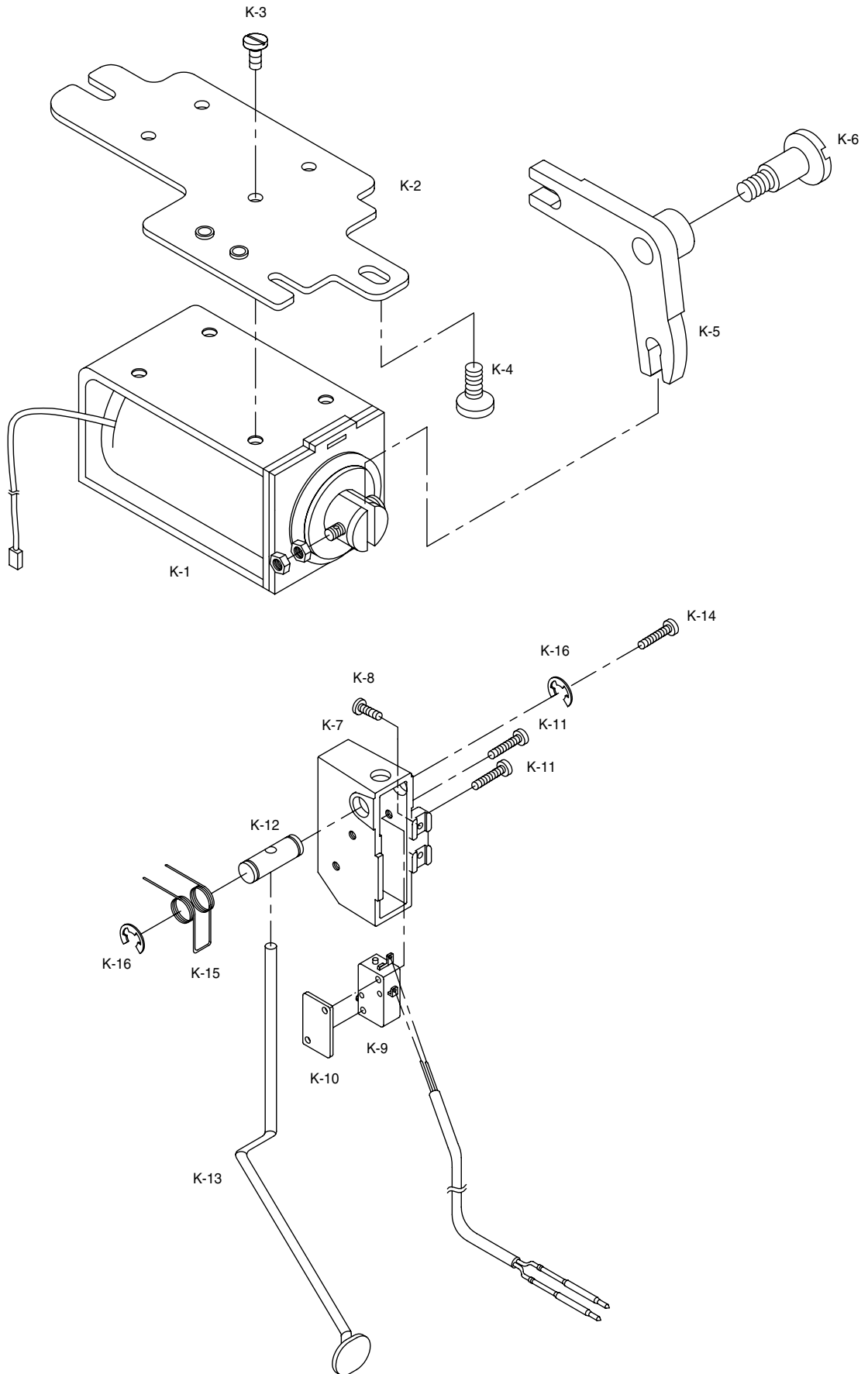
## Oil Pan & Knee Lifting Mechanism 오일팬 및 무릎올림 관계





No.	Parts No.	Name of Parts	품 명	Q' ty		Remarks
				G	B	
J-1	GP-002066.00	Oil Pan	오일팬	1	1	
J-2	GP-002346.00	Knee Lifting Controller-A	제어체-A	1	1	
J-3	43-035S-2070	Screw A [M6×P1.0, L=38]	제어체-A 스톱퍼 나사 A	1	1	
J-4	06025MC-7113	Screw B [M6×P1.0, L=25]	제어체-A 스톱퍼 나사 B	1	1	
J-5	43-036S-2070	Nut [M6]	제어체-A 멈춤 너트	2	2	
J-6	GP-002348.00	Knee Lifting Controller Shaft-A	제어체축-A	1	1	
J-7	SC-0545-1230	Screw [15/64" n=28]	제어체축-A 고정 나사	2	2	
J-8	GP-000804.00	Knee Lifting Controller Spring	제어체 스프링	1	1	
J-9	43-009C-1600	E-ring $\phi 9$	E 링	3	3	
J-10	GP-007827.00	Knee Lifting Connecting Link	제어체 연결링크	1	1	
J-11	43-004S-3400	Hinge Screw [D = 7.24, H = 3.3]	연결 로드 힌지나사	2	2	
J-12	SN-0105-3400	Nut [15/64" n=28]	너트	2	2	
J-13	GP-002347.00	Knee Lifting Controller-B	제어체-B	1	1	
J-14	GP-002349.00	Knee Lifting Controller Shaft-B	제어체축-B	1	1	
J-15	GP-012109-00	Knee Lifting Bar Support Cap		1	1	
J-16	43-031A-2070	Knee Lifting Pad Ass'y	무릎올림패드(조)	1	1	

## Reverse Button Mechanism 역진 버튼 관계



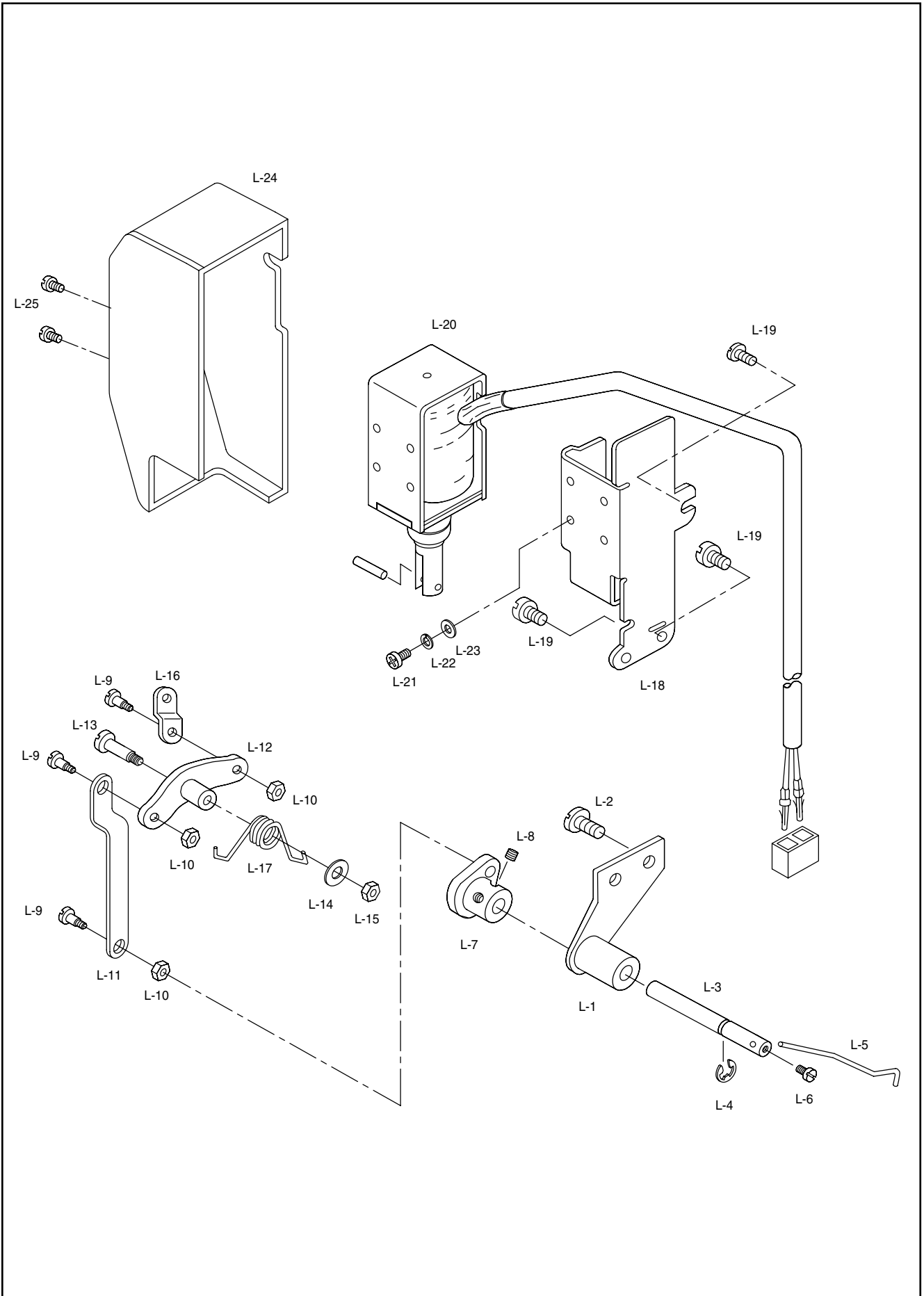




No.	Parts No.	Name of Parts	품 명	Q'ty		Remarks
				G	B	
K-1	06-026A-2310	Reverse Feed Solenoid Ass'y	역진솔레노이드 (조)	1	1	
K-2	GP-005906,01	Reverse Feed Solenoid Base		1	1	
K-3	SC-0175-1230	Screw [11/64" n=40, L=7]	역진솔레노이드 고정나사	4	4	
K-4	SC-0183-2700	Screw [15/64" n=28, L=14]	역진솔레노이드 부착판 고정나사	2	2	
K-5	GP-000698,00	Reverse Feed Solenoid Crank	역진솔레노이드 크랭크	1	1	
K-6	SC-000071-02	Hinge Screw [D= 9.53, H=15]		1	1	
K-7	12-001A-5607	Reverse Button Case	역진 버튼 케이스	1	1	
K-8	SC-0548-7400	Screw [3/16" n=28]	역진 버튼 케이스 고정나사	2	2	
K-9	GP-001817,00	Reverse Button S/W Ass'y	역진 버튼 스위치 (조)	1	1	
K-10	12-009R-5607	Insulated Rubber	스위치 받침 절연 고무	1	1	
K-11	12-012S-2700	Screw	역진 버튼 스위치 고정나사	2	2	
K-12	12-104P-5607	Reverse Button Actuator Pin	역진 버튼 작동핀	1	1	
K-13	AS-000254,00	Reverse Feed Control Lever Ass'y	역진 작동 레버 (조)	1	1	
K-14	SC-0178-7400	Screw [11/64" n=40]	역진 작동 레버 고정나사	1	1	
K-15	12-008G-5607	Spring	역진 버튼 스위치 누름대 스프링	1	1	
K-16	43-009C-1600	E-ring [φ9]	역진 버튼 작동핀 E-링	2	2	



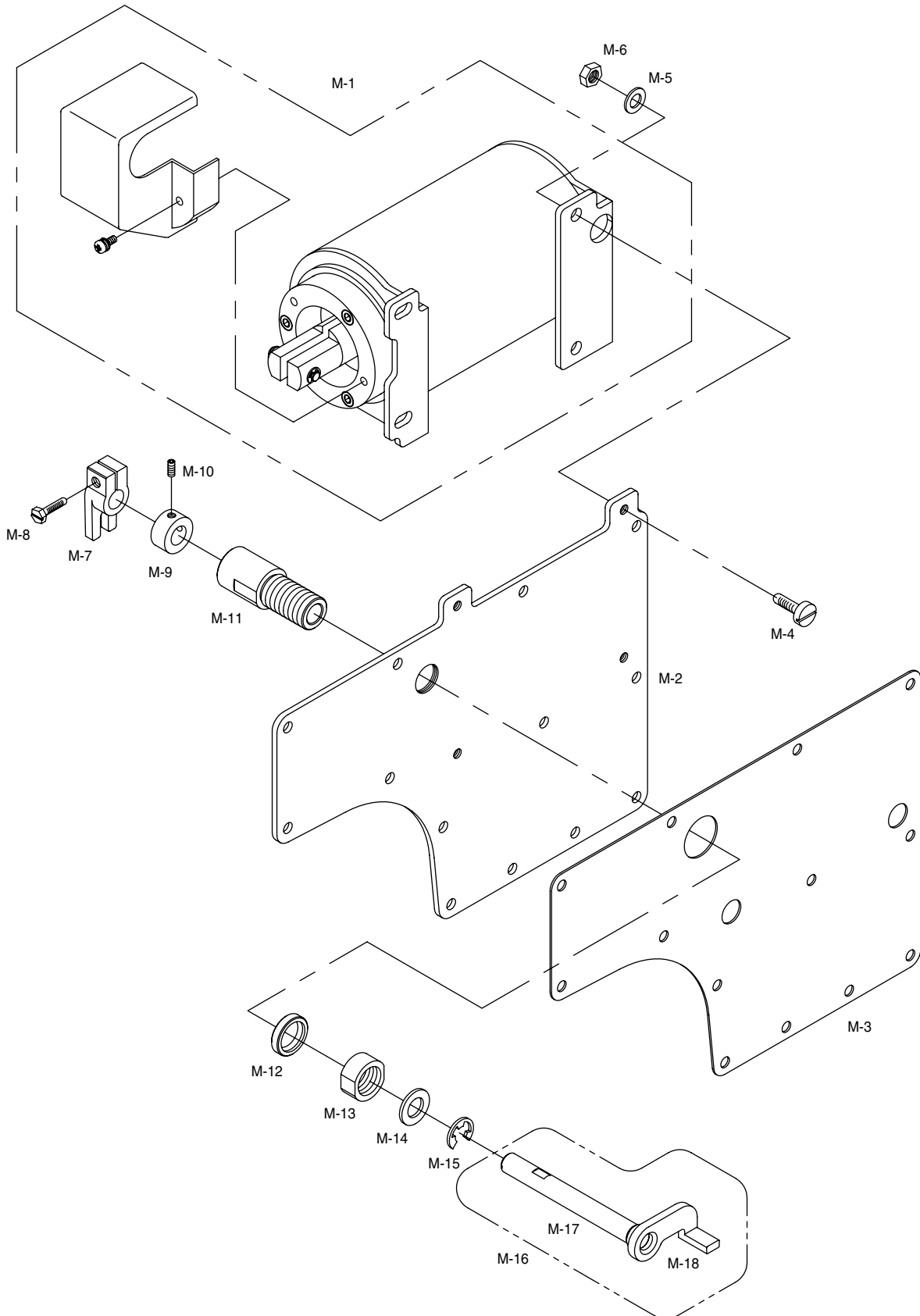
# Thread Wiper Mechanism 와이퍼 관계





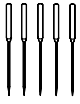
No.	Parts No.	Name of Parts	품명	Q'ty		Remarks
				G	B	
L-1	11-001A-257A	Wiper Bracket Ass'y	와이퍼 브라켓 (조)	1	1	
L-2	SC-0548-7400	Screw [3/16" n=28]	와이퍼 브라켓 씌나사	2	2	
L-3	11-102A-257A	Wiper Rotation Shaft	와이퍼 회전축	1	1	
L-4	04-009C-3710	E-Ring (φ5)	E 링 (φ5)	1	1	
L-5	11-003A-257A	Wiper	와이퍼	1	1	
L-6	SC-0120-1230	Screw [9/64" n=40]	와이퍼 씌나사	1	1	
L-7	11-106A-257A	Wiper Crank Ass'y	와이퍼 크랭크 (조)	1	1	
L-8	SC-0105-7500	Screw [M4]	와이퍼 크랭크 씌나사	2	2	
L-9	16-113S-3710	Hinge Screw	와이퍼 크랭크 힌지 나사	3	3	
L-10	SN-0101-2700	Nut [11/64" n=40]	와이퍼 크랭크 너트	3	3	
L-11	GP-000780-00	Wiper Rod-A	와이퍼 로드-A	1	1	
L-12	11-008A-257A	Wiper Driving Link Ass'y	와이퍼 요동링크 (조)	1	1	
L-13	11-009S-257A	Hinge Screw	와이퍼 요동링크 힌지나사	1	1	
L-14	10-020W-2700	Washer	스토퍼 와셔	1	1	
L-15	SN-0115-7400	Nut [3/16" n=32]	와이퍼 요동링크 너트	1	1	
L-16	11-010A-257A	Wiper Solenoid Connection Link	와이퍼 솔레노이드 연결링크	1	1	
L-17	11-011G-257A	Wiper Spring	와이퍼 스프링	1	1	
L-18	11-112A-257A	Wiper Base	와이퍼 베이스	1	1	
L-19	SC-0548-7400	Screw [3/16" n=28]	와이퍼 베이스 씌나사	3	3	
L-20	11-015A-2300	Wiper Solenoid Ass'y	와이퍼 솔레노이드 (조)	1	1	
L-21	SC-0196-2700	Screw [M3]	솔레노이드 부착 나사	4	4	
L-22	11-016W-2700	Spring Washer	솔레노이드 부착 스프링 와셔	4	4	
L-23	11-017W-2700	Washer	솔레노이드 부착 평 와셔	4	4	
L-24	11-013C-257A	Wiper Cover	와이퍼 커버	1	1	
L-25	SC-0120-1230	Screw [9/64" n=40]	와이퍼 커버 씌나사	2	2	

## Auto Knee Lifter Solenoid Mechanism (Option) 자동무릎올림 관계 (옵션)





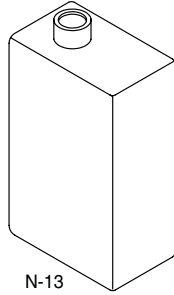
No.	Parts No.	Name of Parts	품 명	Q' ty		Remarks
				G	B	
M-1	SL-000068-00	Auto Knee Lifter Solenoid Ass'y	자동무릎올림 솔레노이드(조)	1	1	
M-2	GP-001741-00	Back Cover for Auto Knee Lifter	뒷뚜껑-AK	1	1	
M-3	GP-001745-00	Rear Cover Gasket	뒷뚜껑 가스켓	1	1	
M-4	SC-0183-2700	Screw [15/64" n=28]	자동무릎올림솔레노이드부착나사	4	4	
M-5	06-051W-7400	Washer	자동무릎올림솔레노이드 와셔	4	4	
M-6	SN-0121-4000	Nut [15/64" n=28]	자동무릎올림솔레노이드 너트	4	4	
M-7	GP-023209-00	Knee Lifter Connection Crank	자동무릎올림 연결링크	1	1	
M-8	SC-0497-1230	Screw [3/16" n=28]	자동무릎올림 연결링크 꺾나사	1	1	
M-9	43-021A-257A	Collar for Auto Knee Lifter Shaft	자동무릎올림축 카라	1	1	
M-10	SC-0512-1230	Screw [11/64" n=40]	자동무릎올림축 카라 고정나사	2	2	
M-11	GP-000773-00	Auto Knee Lifter Shaft Bushing	자동무릎올림축 붓싱	1	1	
M-12	43-016R-257A	Oil Seal for Auto Knee Lifter Shaft Bushing	자동무릎올림축 붓싱 오일실	1	1	
M-13	43-017C-257A	Nut for Auto Knee Lifter Shaft	자동무릎올림축 너트	1	1	
M-14	06-021W-7400	Washer for Auto Knee Lifter Shaft	자동무릎올림축 와셔	1	1	
M-15	40-002C-2350	E-ring [φ8]	자동무릎올림축 E-링	1	1	
M-16	AS-000252-01	Auto Knee Lifter Shaft Ass'y	자동무릎올림축(조)	1	1	
M-17	GP-013155-00	Auto Knee Lifter Shaft	자동무릎올림축	1	1	
M-18	GP-013156-00	Auto Knee Lifter Bracket	자동무릎올림 브라켓	1	1	



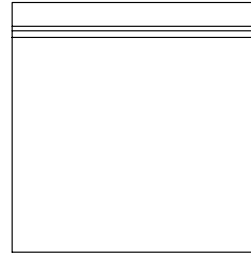
N-4, 5



N-6



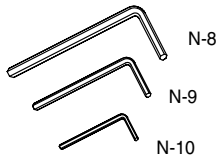
N-13



N-1



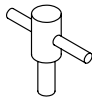
N-19



N-8

N-9

N-10



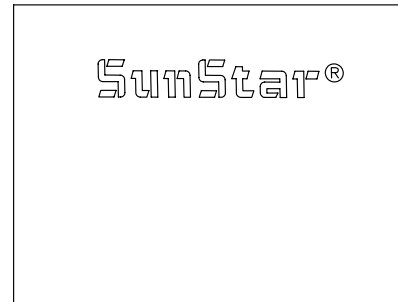
N-7



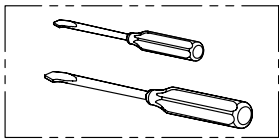
N-21



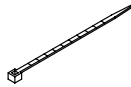
N-11



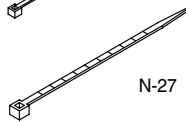
N-12



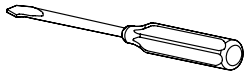
N-3



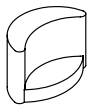
N-26



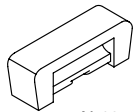
N-27



N-2



N-15



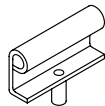
N-18



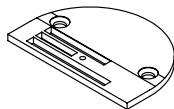
N-25



N-16



N-14



N-22, 24



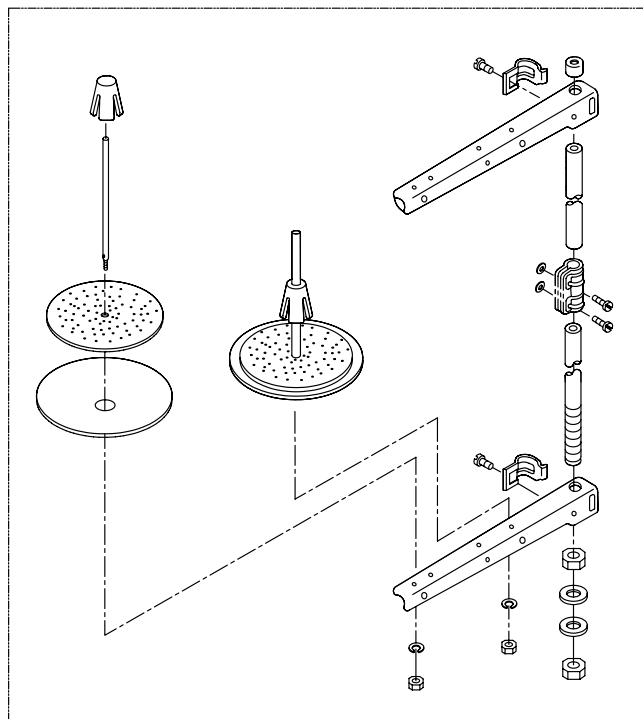
N-17



N-28



N-29



N-21



No.	Parts No.	Name of Parts	품 명	Q'ty		Remarks
				G	B	
N-1	91-001C-1230	Accessory Bag	액세서리 백	1	1	
N-2	91-102C-1230	Driver(Large)	드라이버(大)	1	1	
N-3	91-103C-1230	Driver(Middle, Small)	드라이버(中,小)	1	1	
N-4	-	Needle (DB×1 #14)	바늘(일반용)	5		
N-5	-	Needle (DB×1 #21)	바늘(후물용)		5	
N-6	07-105A-2700	Bobbin(AL)	보빈	4	4	
N-7	91-105C-2700	Spanner	고정메스 장력 조절 스패너	1	1	
N-8	91-004C-2700	L Wrench(3mm)	L 렌치(3mm)	1	1	
N-9	91-003C-2700	L Wrench(2.5mm)	L 렌치(2.5mm)	1	1	
N-10	91-001C-2700	L Wrench(2mm)	L 렌치(2mm)	1	1	
N-11	10-201A-2700	Fixed Mes	고정메스(극잔사용)	1	1	
N-12	91-108M-640L	Head Cover	미싱커버	1	1	
N-13	91-008C-1230	Oil Tank	오일 탱크	1	1	
N-14	01-043C-1230	Head Hinge	힌지	2	2	
N-15	GP-001997.00	Head Support Rubber (A)	헤드 힌지고무(A)	2	2	
N-16	GP-001998.00	Head Support Rubber (B)	헤드 힌지고무(B)	2	2	
N-17	GP-001999.00	Head Support Rubber (C)	헤드 힌지고무(C)	4	4	
N-18	GP-002000.00	Rubber Cushion for Hinge	힌지쇠 고무	2	2	
N-19	-	Nail	못	10	10	
N-20	GP-012352-00	Head Rest		1	1	
N-21	91-007A-2302	Thread Stand Ass'y	실폐꽃이 (組)	1	1	
N-22	01-135A-123A	Needle Plate (A-Type)	침판(A형)	1		
N-24	06-135A-235B	Needle Plate (BH-Type)	침판(BH형)		1	
N-25	91-011C-1230	Oiler	오일 주유통	1	1	
N-26	-	Cable Tie(Small)	케이블 타이(소)	3	3	
N-27	-	Cable Tie(Middle)	케이블 타이(중)	2	2	
N-28	44-010C-1230	Magnet	자석	1	1	
N-29	44-003M-1230	Oil Pan Gasket	오일팬가스켓(조)	2	2	