

PARTS BOOK

KM-2300

모터 직결형, 고속 1본침 본봉
자동사절 재봉기

Direct Drive, High Speed,
1-Needle Lock Stitch Machine with
an Automatic Thread Trimmer



PME-051222

SUNSTAR MACHINERY CO., LTD.

KM-2300

| Code | Lubrication type |
|------|------------------------|
| F | Full-Dry type |
| S | Semi-Dry type |
| M | Micro-Lubrication type |

| Code | Application |
|------|-------------------|
| A | Light materials |
| G | General materials |
| B | Heavy materials |

※ Only use "B"(Heavy materials) code for the form of "M"(Micro-Lubrication type) machine.

KM-2300

| 코드 | 급유 방식 |
|----|-------------------|
| F | 폴드라이(무급유 방식) |
| S | 세미드라이(바늘대 무급유 방식) |
| M | 미세 급유 방식 |

| 코드 | 용도 |
|----|-----|
| A | 박물용 |
| G | 일반용 |
| B | 후물용 |

※ "B"(중후물용) 코드는 "M"(미세급유형) 방식의 재봉기에서만 사용.

CONTENTS

목 차

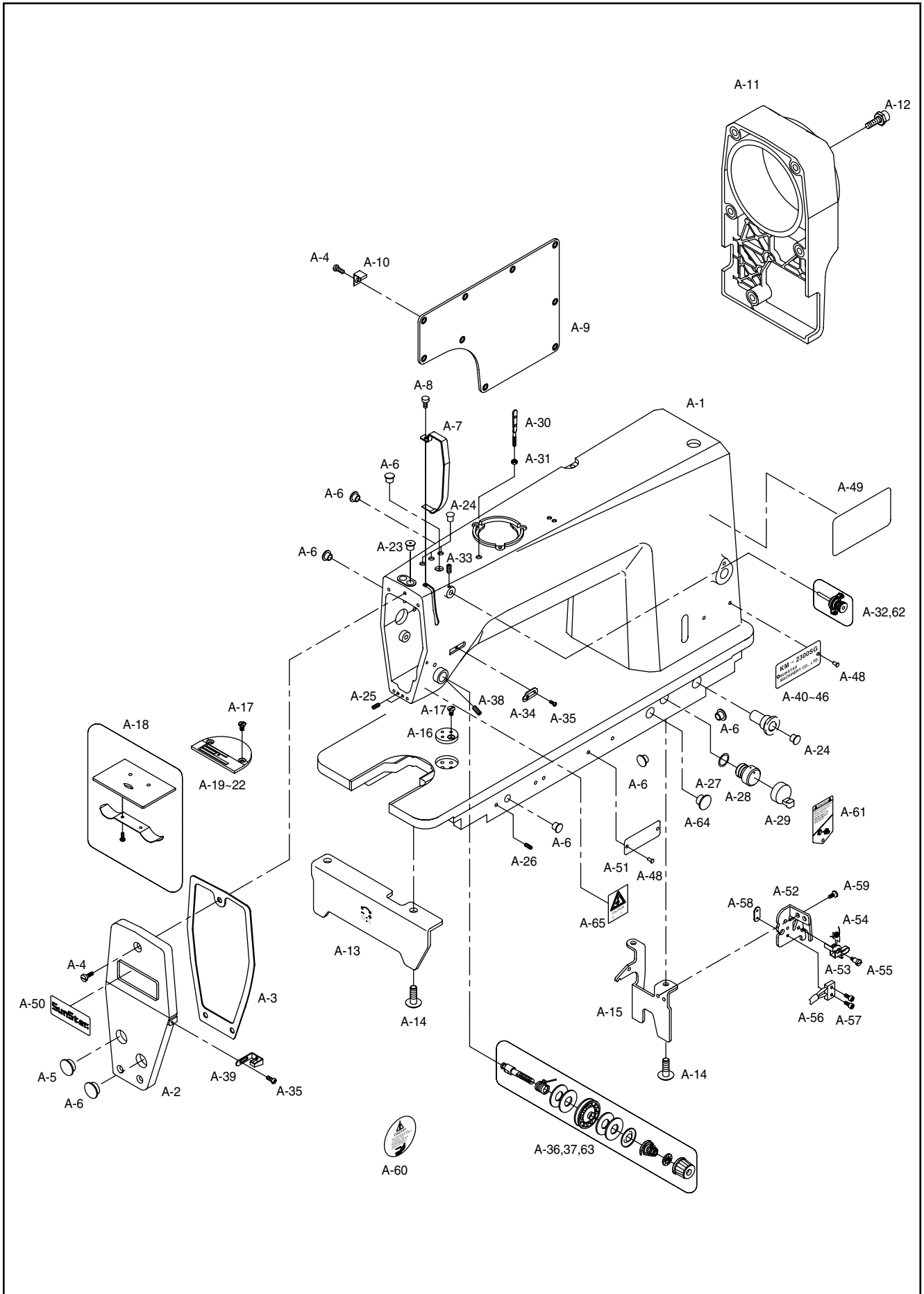
| | | |
|----------|---|----|
| A | <i>Machine Body Parts</i> 두부외장 관계 | 4 |
| B | <i>Upper Shaft & Needle Bar Mechanism</i> 상축, 실채기, 바늘대 관계 | 8 |
| C | <i>Thread Winder Mechanism</i> 실감기 관계 | 12 |
| D | <i>Feed Adjusting Mechanism</i> 피이드 조절 관계 | 14 |
| E | <i>Lower Shaft Mechanism</i> 하축 관계 | 16 |
| F | <i>Feed Mechanism</i> 피이드 관계 | 18 |
| G | <i>Presser Foot & Tension Release Mechanism</i> 노루발 및 실눛추기 관계 | 20 |
| H | <i>Lubrication Mechanism</i> 급유 관계 | 22 |
| I | <i>Thread Trimmer Mechanism</i> 사절 관계 | 24 |
| J | <i>Oil Pan & Knee Lifting Mechanism</i> 오일팬 및 무릎올림 관계 | 26 |
| K | <i>Reverse Button Mechanism</i> 역진 버튼 관계 | 28 |
| L | <i>Thread Wiper Mechanism</i> 와이퍼 관계 | 30 |
| M | <i>Auto Knee Lifter Solenoid Mechanism (Option)</i> 자동무릎올림 관계 (옵션) | 32 |
| N | <i>Accessories</i> 악세서리 관계 | 34 |

본 책자는 Parts Book으로 제작되었으므로 메뉴얼로 사용 불가합니다.

This is a parts book. It cannot be used as a manual.

A

Machine Body Parts 두부 외장 관계

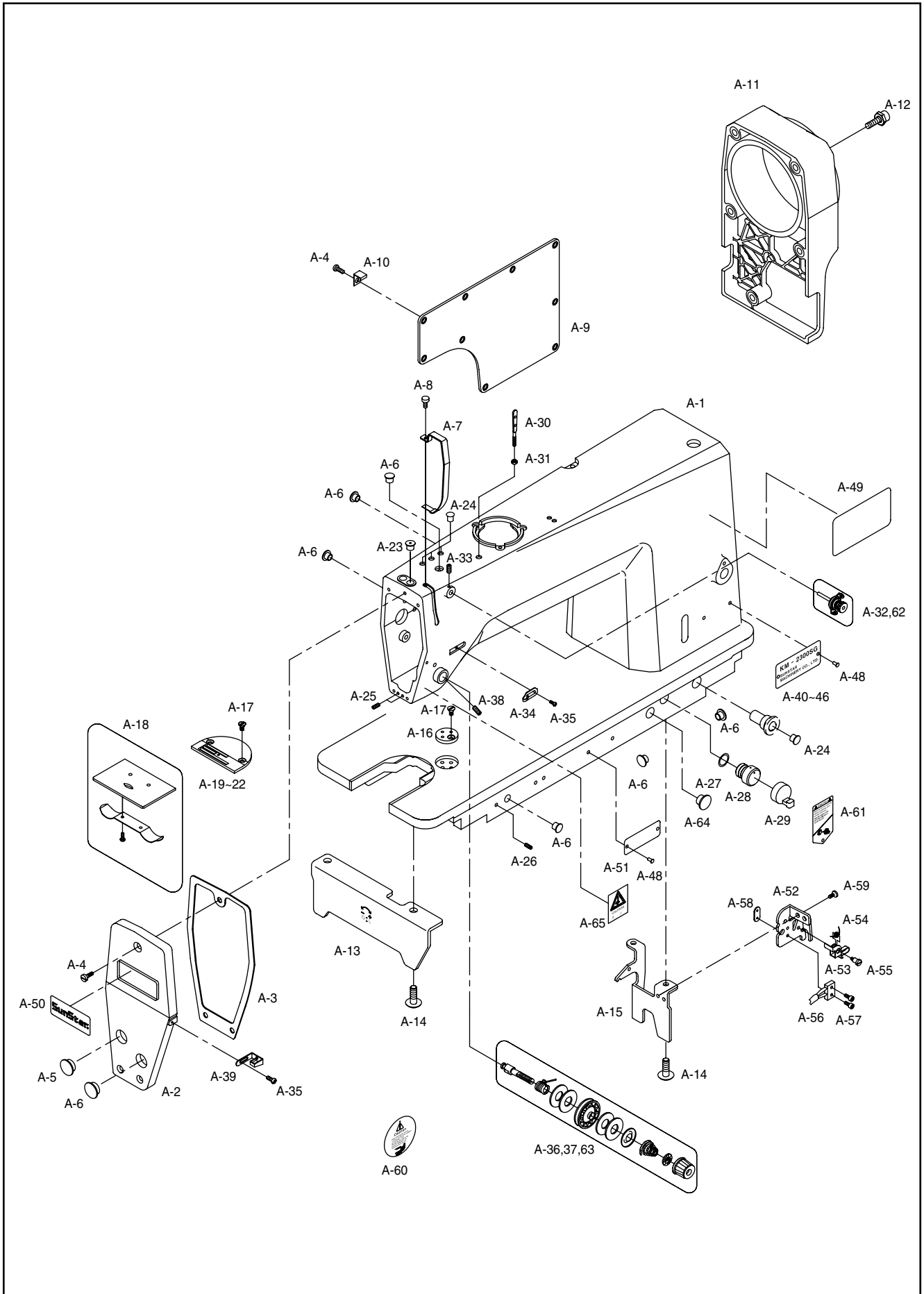




| No. | Parts No. | Name of Parts | 품 명 | Q' ty | | | | | | | Remarks |
|------|--------------|--|--------------------|-------|-----|----|-----|----|-----|----|---------|
| | | | | FA | FG | SA | SG | MA | MG | MB | |
| A-1 | AS-000350-00 | Arm · Bed | 아암 베드 | 1 | 1 | 1 | 1 | 1 | 1 | 1 | |
| A-2 | GP-000693-00 | Face Plate | 면판 | 1 | 1 | 1 | 1 | 1 | 1 | 1 | |
| A-3 | GP-000775-00 | Face Plate Gasket | 면판 가스켓 | 1 | 1 | 1 | 1 | 1 | 1 | 1 | |
| A-4 | SC-0523-1230 | Screw [3/16" n=28, L=11] | 웜나사 | 15 | 15 | 15 | 15 | 15 | 15 | 15 | |
| A-5 | 01-144R-1230 | Face Plate Rubber Cap (L) | 면판 고무 마개 (L) | 1 | 1 | 1 | 1 | 1 | 1 | 1 | |
| A-6 | 01-110R-1230 | Rubber Cap (M) | 고무 마개 (M) | 7 | 7 | 7 | 7 | 7 | 7 | 7 | |
| A-7 | 01-139C-2500 | Thread Take-up Lever Cover | 실채기 커버 | 1 | 1 | 1 | 1 | 1 | 1 | 1 | |
| A-8 | SC-0548-7400 | Screw [3/16" n=28] | 실채기 커버 웜나사 | 1 | 1 | 1 | 1 | 1 | 1 | 1 | |
| A-9 | GP-000785-00 | Rear Cover | 뒷뚜껑 | 1 | 1 | 1 | 1 | 1 | 1 | 1 | |
| A-10 | 01-142A-257A | Cord Holder "A" | 코드 잡이 "A" | 1 | 1 | 1 | 1 | 1 | 1 | 1 | |
| A-11 | GP-000694-00 | Motor Cover | 모터 커버 | 1 | 1 | 1 | 1 | 1 | 1 | 1 | |
| A-12 | SC-0162-5607 | Screw [M5, L=15] | 모터 커버 웜나사 | 5 | 5 | 5 | 5 | 5 | 5 | 5 | |
| A-13 | GP-000776-01 | Bed Supporter-A | 베드 다리-A | 1 | 1 | 1 | 1 | 1 | 1 | 1 | |
| A-14 | SC-0183-2700 | Screw [15/64" n=28, L=14] | 베드 다리 웜나사 | 4 | 4 | 4 | 4 | 4 | 4 | 4 | |
| A-15 | GP-000777-00 | Bed Supporter-B | 베드 다리-B | 1 | 1 | 1 | 1 | 1 | 1 | 1 | |
| A-16 | 01-044A-257A | Gauge Plate | 게이지 부착판 | 1 | 1 | 1 | 1 | 1 | 1 | 1 | |
| A-17 | 01-136S-1230 | Screw [11/64" n=40] | 침판 웜나사 | 3 | 3 | 3 | 3 | 3 | 3 | 3 | |
| A-18 | 01-434A-1230 | Slide Plate Ass'y | 미끄럼판 (조) | 1 | 1 | 1 | 1 | 1 | 1 | 1 | |
| A-19 | 01-135A-235A | Needle Plate (A-Type, 4 row) | 침판 (박물용) | 1 | (1) | 1 | (1) | 1 | (1) | | |
| A-20 | 01-135A-123A | Needle Plate (A-Type, 3 row) | 침판 (A형) | | 1 | | 1 | | 1 | | |
| A-22 | 06-135A-235B | Needle Plate (BH-Type, 4 row) | 침판 (마그린) | | | | | | | 1 | |
| A-23 | 04-003R-1600 | Rubber Cap | 바늘대 상붓싱 고무 마개 | 1 | 1 | 1 | 1 | 1 | 1 | 1 | |
| A-24 | 04-104R-1230 | Rubber Cap (S) | 고무 마개 (S) | 4 | 4 | 4 | 4 | 4 | 4 | 4 | |
| A-25 | SC-0164-2700 | Screw [M5, L=5] | 면판 그리스 주입 마개나사 | 2 | 2 | 2 | 2 | | | | |
| A-26 | SC-0317-2700 | Screw [15/64" n=28, L=7.5] | 베드 그리스 주입 마개나사 | 1 | 1 | | | | | | |
| A-27 | RI-000024-00 | O-Ring (P9)[ϕ 8.8× ϕ 12.6, W=1.9] | 공기배출붓싱 O-링 | 1 | 1 | 1 | 1 | 1 | 1 | 1 | |
| A-28 | GP-000755-00 | Air Discharging Bushing | 공기배출붓싱 | 1 | 1 | 1 | 1 | 1 | 1 | 1 | |
| A-29 | GP-001522-00 | Cap of Air Discharging Bushing | 공기배출붓싱 캡 | 1 | 1 | 1 | 1 | 1 | 1 | 1 | |
| A-30 | 01-116A-2350 | Upper Thread Guide Pin | 실안내봉 | 1 | 1 | 1 | 1 | 1 | 1 | 1 | |
| A-31 | 01-027C-1230 | Nut [11/64" n=40] | 너트 | 1 | 1 | 1 | 1 | 1 | 1 | 1 | |
| A-32 | AS-000378-00 | Sub Upper Thread Tension Control Ass'y-Heavy | 보조 실조절 장치(조) : 후물용 | | | | | | | 1 | |
| A-33 | SC-0542-1230 | Screw [11/64" n=40] | 보조 실조절 장치 고정나사 | 1 | 1 | 1 | 1 | 1 | 1 | 1 | |
| A-34 | 01-030C-1230 | Arm Thread Guide | 암 실안내 | 1 | 1 | 1 | 1 | 1 | 1 | 1 | |
| A-35 | SC-0120-1230 | Screw [9/64" n=40] | 실안내 웜나사 | 2 | 2 | 2 | 2 | 2 | 2 | 2 | |
| A-36 | 40-104A-2350 | Thread Tension Control Ass'y | 실조절 장치 (조) | | 1 | | 1 | | 1 | | |
| A-37 | 40-004A-250B | Thread Tension Control Ass'y (Heavy) | 실조절 장치 (조) : 후물용 | | | | | | | 1 | |
| A-38 | 08-001S-1230 | Screw [15/64" n=28] | 실조절 장치 고정나사 | 1 | 1 | 1 | 1 | 1 | 1 | 1 | |
| A-39 | 01-031C-1230 | Face Plate Thread Guide | 면판 실안내 | 1 | 1 | 1 | 1 | 1 | 1 | 1 | |
| A-40 | GP-000947-00 | Model Mark (KM-2300SG) | 모델 마크 (KM-2300SG) | | | | 1 | | | | |
| A-41 | GP-000948-00 | Model Mark (KM-2300SA) | 모델 마크 (KM-2300SA) | | | 1 | | | | | |
| A-42 | GP-000949-00 | Model Mark (KM-2300FG) | 모델 마크 (KM-2300FG) | | 1 | | | | | | |
| A-43 | GP-000950-00 | Model Mark (KM-2300FA) | 모델 마크 (KM-2300FA) | 1 | | | | | | | |
| A-44 | GP-001874-00 | Model Mark (KM-2300MG) | 모델 마크 (KM-2300MG) | | | | | | 1 | | |
| A-45 | GP-001875-00 | Model Mark (KM-2300MA) | 모델 마크 (KM-2300MA) | | | | | 1 | | | |
| A-46 | GP-001876-00 | Model Mark (KM-2300MB) | 모델 마크 (KM-2300MB) | | | | | | | 1 | |
| A-48 | 01-035P-7400 | Pin | 기번판 핀 | 4 | 4 | 4 | 4 | 4 | 4 | 4 | |
| A-49 | - | Caution Label | 주의 라벨 | 1 | 1 | 1 | 1 | 1 | 1 | 1 | |
| A-50 | GP-000992-00 | Brand Mark-A | SunStar 마크-면판 | 1 | 1 | 1 | 1 | 1 | 1 | 1 | |
| A-51 | 01-035P-1370 | Machine Number Plate | 기번판 | 1 | 1 | 1 | 1 | 1 | 1 | 1 | |
| A-52 | GP-000781-00 | Safety Switch Base | 안전 스위치 베이스 | 1 | 1 | 1 | 1 | 1 | 1 | 1 | |

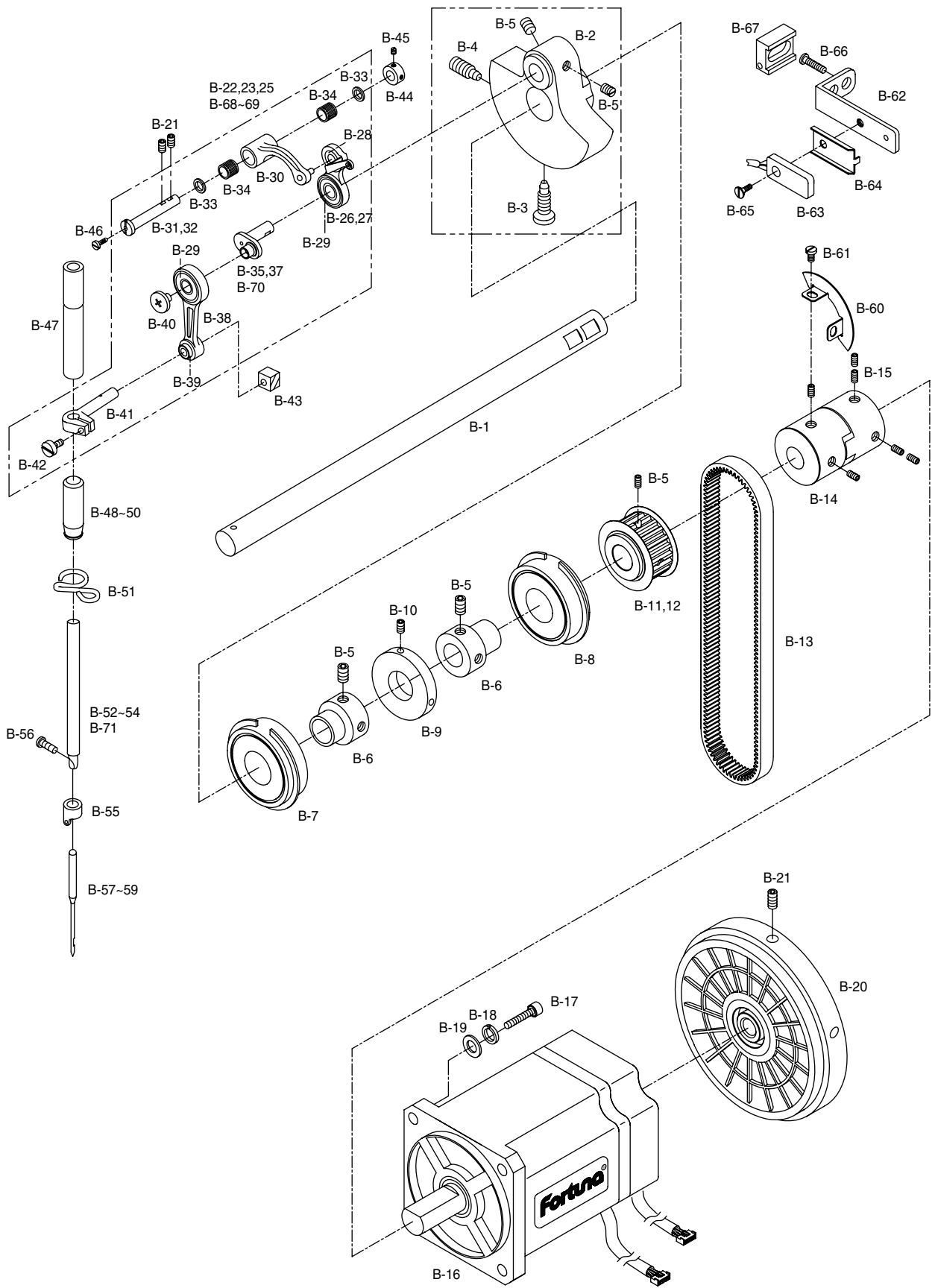
A

Machine Body Parts 두부 외장 관계



B

Upper Shaft & Needle Bar Mechanism 상축, 실채기, 바늘대 관계



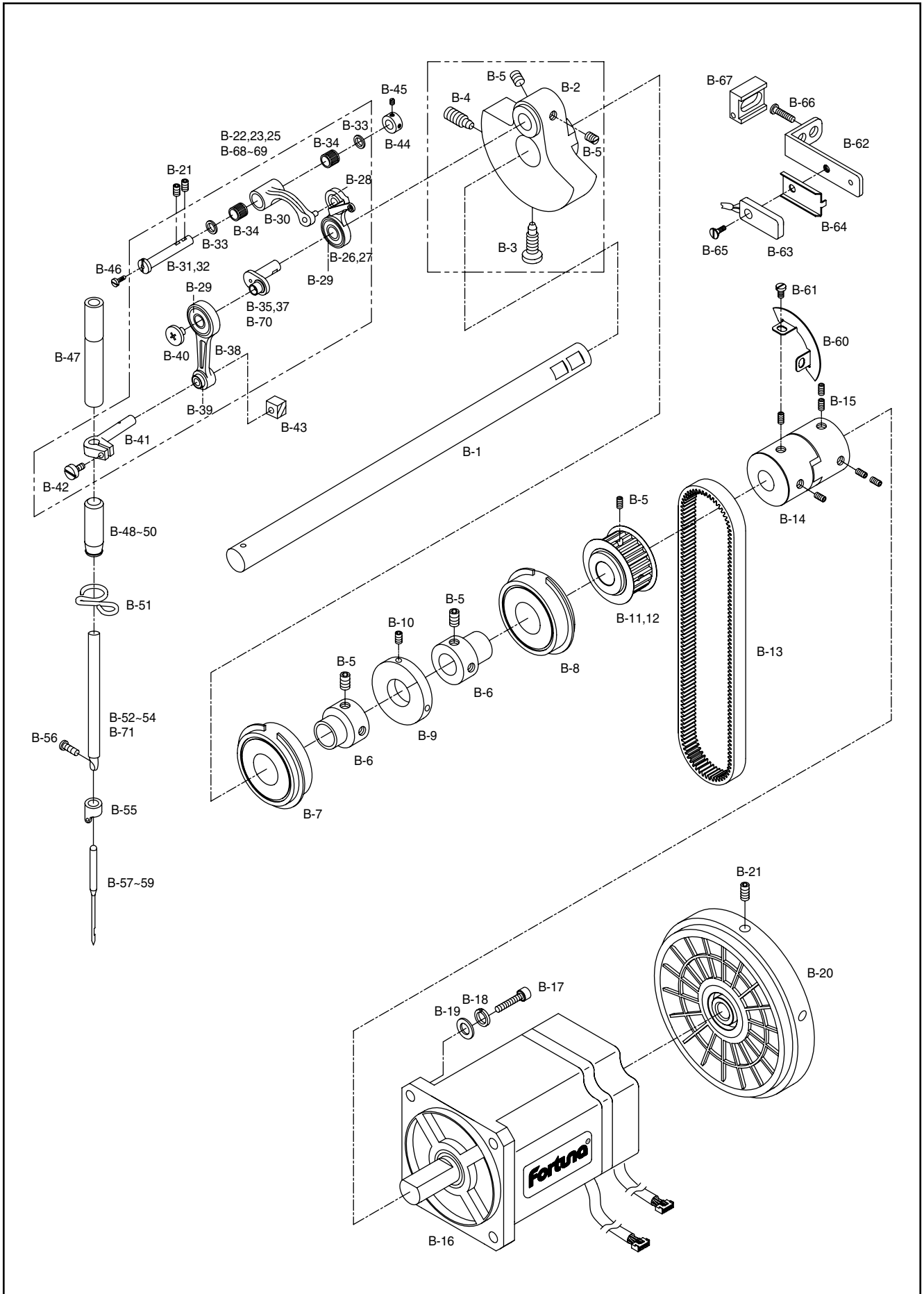


| No. | Parts No. | Name of Parts | 품 명 | Q' ty | | | | | | | Remarks |
|------|--------------|---|-------------------|-------|----|----|----|----|----|----|---------|
| | | | | FA | FG | SA | SG | MA | MG | MB | |
| B-1 | GP-000787-00 | Upper Shaft | 상축 | 1 | 1 | 1 | 1 | 1 | 1 | 1 | |
| B-2 | GP-000786-00 | Link Cam | 링크캠 | 1 | 1 | 1 | 1 | 1 | 1 | 1 | |
| B-3 | SC-0535-3710 | Screw (A) [9/32" n=28, L=16] | 링크캠 고정나사 (A) | 1 | 1 | 1 | 1 | 1 | 1 | 1 | |
| B-4 | SC-0112-2302 | Screw (B) [9/32" n=28, L=16] | 링크캠 고정나사 (B) | 1 | 1 | 1 | 1 | 1 | 1 | 1 | |
| B-5 | SC-A308-4517 | Screw [1/4" n=40, L=6] | 고정나사 | 8 | 8 | 8 | 8 | 8 | 8 | 8 | |
| B-6 | GP-000798-00 | Main Shaft Bearing Support | 상축 베어링 붓싱 | 2 | 2 | 2 | 2 | 2 | 2 | 2 | |
| B-7 | 02-019A-2070 | Bearing [6204ZZC3NR] | 상축 전 베어링 | 1 | 1 | 1 | 1 | 1 | 1 | 1 | |
| B-8 | 02-016A-106L | Bearing [6304ZZC3NR] | 상축 중 베어링 | 1 | 1 | 1 | 1 | 1 | 1 | 1 | |
| B-9 | GP-006302-00 | Bobbin Winder Driving Wheel | 실감기 구동 휠 | 1 | 1 | 1 | 1 | 1 | 1 | 1 | |
| B-10 | SC-0499-1230 | Screw [11/64" n=40, L=4] | 실감기 구동 휠 고정나사 | 2 | 2 | 2 | 2 | 2 | 2 | 2 | |
| B-11 | GP-001948-00 | Timing Pulley-Upper-A Type | 타이밍 풀리-상-S5M-A형 | 1 | 1 | 1 | 1 | 1 | 1 | 1 | *01 |
| B-12 | GP-001974-00 | Timing Pulley-Upper-O Type | 타이밍 풀리-상-S5M-O형 | 1 | 1 | 1 | 1 | 1 | 1 | 1 | *01 |
| B-13 | BE-000008-00 | Timing Belt | 타이밍 벨트 | 1 | 1 | 1 | 1 | 1 | 1 | 1 | |
| B-14 | GP-001499-00 | Coupling | 커플링 | 1 | 1 | 1 | 1 | 1 | 1 | 1 | |
| B-15 | 08037SC-120D | Screw [M6, L=8] | 커플링 고정나사 | 6 | 6 | 6 | 6 | 6 | 6 | 6 | |
| B-16 | MT-000027-00 | Motor-Hollow | 모터-양축 | 1 | 1 | 1 | 1 | 1 | 1 | 1 | |
| B-17 | 02-020S-120D | Screw [M5, L=25] | 모터 쥘나사 | 4 | 4 | 4 | 4 | 4 | 4 | 4 | |
| B-18 | 07-011W-1230 | Spring Washer | 모터 고정나사 스프링와셔 | 4 | 4 | 4 | 4 | 4 | 4 | 4 | |
| B-19 | 10-020W-2700 | Washer | 모터 고정나사 와셔 | 4 | 4 | 4 | 4 | 4 | 4 | 4 | |
| B-20 | AS-000255-00 | Pulley | 풀리 | 1 | 1 | 1 | 1 | 1 | 1 | 1 | |
| B-21 | SC-0317-2700 | Screw [15/64" n=28, L=7.5] | 풀리 고정나사 | 4 | 4 | 4 | 4 | 4 | 4 | 4 | |
| B-22 | AS-000333-00 | Thread Take-up Lever Ass'y (Full-Dry,General) | 실채기(조) [무급유,일반용] | | 1 | | 1 | | | | |
| B-23 | AS-000334-00 | Thread Take-up Lever Ass'y (Micro,General) | 실채기(조) [미세급유,일반용] | | | | | | 1 | | |
| B-25 | AS-000336-00 | Thread Take-up Lever Ass'y (Heavy) | 실채기(조) [후물용] | | | | | | | 1 | |
| B-26 | GP-000791-00 | Thread Take-up (General) | 실채기(일반용) | 1 | 1 | 1 | 1 | 1 | 1 | | |
| B-27 | GP-001422-00 | Thread Take-up (Heavy) | 실채기(후물용) | | | | | | | 1 | |
| B-28 | BR-000040-00 | Bearing [605DD] | 실채기(상) 베어링 | 1 | 1 | 1 | 1 | 1 | 1 | 1 | |
| B-29 | 01A142S-811H | Bearing [608DD] | 실채기(하) 베어링 | 2 | 2 | 2 | 2 | 2 | 2 | 2 | |
| B-30 | GP-000792-00 | Thread Take-up Crank | 실채기 크랭크 | 1 | 1 | 1 | 1 | 1 | 1 | 1 | |
| B-31 | GP-000793-00 | Thread Take-up Crank Shaft | 실채기 크랭크축 | | | | | 1 | 1 | 1 | |
| B-32 | GP-001535-00 | Thread Take-up Crank Shaft(Full-Dry) | 실채기 크랭크축(무급유) | 1 | 1 | 1 | 1 | | | | |
| B-33 | GP-000794-00 | Bearing Support | 베어링 가이드 | 2 | 2 | 2 | 2 | 2 | 2 | 2 | |
| B-34 | 09A015S-811H | Bearing [KT 71010] | 실채기 크랭크축 니들베어링 | 2 | 2 | 2 | 2 | 2 | 2 | 2 | |
| B-35 | GP-000795-00 | Needle Bar Crank(General) | 바늘대 크랭크(일반용) | | 1 | | 1 | | 1 | | |
| B-37 | GP-001524-00 | Needle Bar Crank(Heavy) | 바늘대 크랭크(후물용) | | | | | | | 1 | |
| B-38 | GP-000796-00 | Needle Bar Crank Rod | 바늘대 크랭크 로드 | 1 | 1 | 1 | 1 | 1 | 1 | 1 | |
| B-39 | GP-000797-00 | Needle Bar Crank Rod Bushing | 바늘대 크랭크 로드 붓싱 | 1 | 1 | 1 | 1 | 1 | 1 | 1 | |
| B-40 | 08-507S-123A | Screw [9/64" n=40] | 바늘대 크랭크 원나사 | 1 | 1 | 1 | 1 | 1 | 1 | 1 | |
| B-41 | GP-001553-00 | Needle Bar Holder | 바늘대 잡이 | 1 | 1 | 1 | 1 | 1 | 1 | 1 | |
| B-42 | SC-0128-7400 | Screw [9/64" n=40] | 바늘대 잡이 쥘나사 | 1 | 1 | 1 | 1 | 1 | 1 | 1 | |
| B-43 | 04S106S-306H | Slide Block | 바늘대 안내 블록 | 1 | 1 | 1 | 1 | 1 | 1 | 1 | |
| B-44 | CL-000018-00 | Thrust Collar[D = φ7, W = 8] | 실채기 크랭크 축 카라 | 1 | 1 | 1 | 1 | 1 | 1 | 1 | |
| B-45 | SC-0176-1230 | Screw [11/64" n=40] | 실채기 크랭크 축 카라 고정나사 | 2 | 2 | 2 | 2 | 2 | 2 | 2 | |
| B-46 | SC-0120-1230 | Screw [9/64" n=40] | 그리스 마개나사 | 1 | 1 | 1 | 1 | | | | |
| B-47 | GP-000766-00 | Needle Bar Bushing, Upper | 바늘대 상붓싱 | 1 | 1 | 1 | 1 | 1 | 1 | 1 | |
| B-48 | GP-000767-00 | Needle Bar Bushing, Lower(Micro Lubrication) | 바늘대 하붓싱(미세급유) | | | | | 1 | 1 | | |
| B-49 | GP-000768-00 | Needle Bar Bushing, Lower(Full-Dry) | 바늘대 하붓싱(무급유) | 1 | 1 | 1 | 1 | | | | |
| B-50 | GP-001566-00 | Needle Bar Bushing, Lower(Heavy) | 바늘대 하붓싱(후물용) | | | | | | | 1 | |
| B-51 | 04-004C-2500 | Thread Guide for Needle Bar Bushing | 바늘대 하붓싱 실안내 | 1 | 1 | 1 | 1 | 1 | 1 | 1 | |
| B-52 | GP-001110-00 | Needle Bar(Micro Lubrication) | 바늘대(미세급유) | | | | | | 1 | | |

*01 : Selective Part (선택부품)

B

Upper Shaft & Needle Bar Mechanism 상축, 실채기, 바늘대 관계



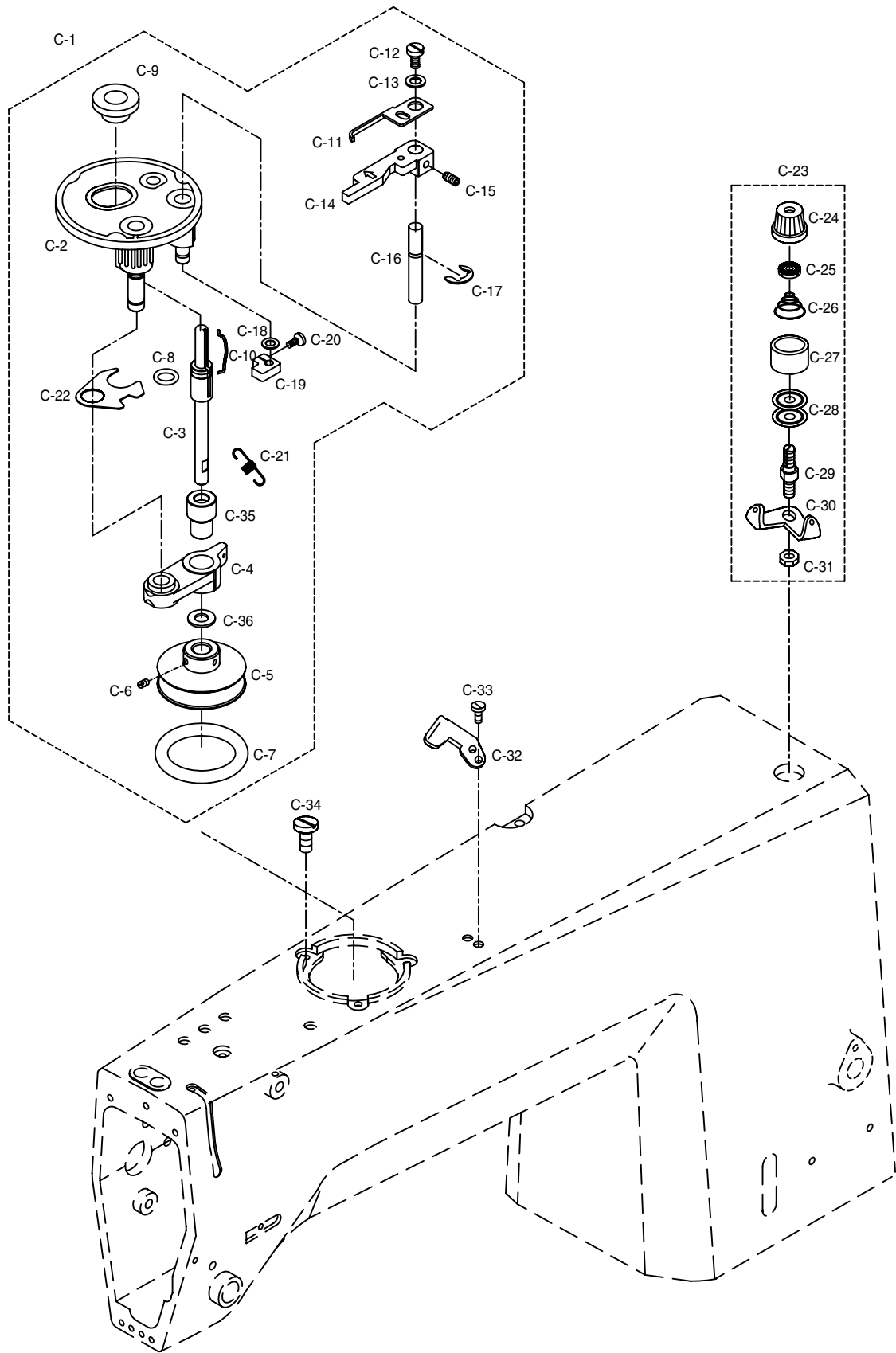


| No. | Parts No. | Name of Parts | 품 명 | Q' ty | | | | | | | Remarks | | |
|------|--------------|--|-------------------|-------|----|----|----|----|----|----|---------|---|--|
| | | | | FA | FG | SA | SG | MA | MG | MB | | | |
| B-53 | GP-001420-00 | Needle Bar (Heavy) | 바늘대 (후물용) | | | | | | | | | 1 | |
| B-54 | GP-001678-00 | Needle Bar (Full-Dry) | 바늘대 (무급유) | 1 | 1 | 1 | 1 | | | | | | |
| B-55 | 04-106C-250A | Needle Bar Thread Guide | 바늘대 실안내 | 1 | 1 | 1 | 1 | 1 | 1 | 1 | 1 | | |
| B-56 | SC-A131-4522 | Screw [1/8" n=44] | 바늘 고정나사 | 1 | 1 | 1 | 1 | 1 | 1 | 1 | 1 | | |
| B-57 | - | Needle (DB×1SF(KN) #11) | 바늘(박물용) | 1 | | 1 | | 1 | | | | | |
| B-58 | - | Needle (DB×1 #14) | 바늘(일반용) | | 1 | | 1 | | 1 | | | | |
| B-59 | - | Needle (DB×1 #21) | 바늘(후물용) | | | | | | | | | 1 | |
| B-60 | GP-000835-00 | Sync. Sensor Slit | 센서 감지판 | 1 | 1 | 1 | 1 | 1 | 1 | 1 | 1 | | |
| B-61 | SC-000078-00 | Screw [M6] | 센서 감지판 쥘나사 | 2 | 2 | 2 | 2 | 2 | 2 | 2 | 2 | | |
| B-62 | GP-000836-00 | Sync. Sensor Base | 센서 베이스 | 1 | 1 | 1 | 1 | 1 | 1 | 1 | 1 | | |
| B-63 | 15-027A-2070 | Sync. Sensor | 센서 | 1 | 1 | 1 | 1 | 1 | 1 | 1 | 1 | | |
| B-64 | 15-028C-2070 | Sensor Bracket | 센서 브라켓 | 1 | 1 | 1 | 1 | 1 | 1 | 1 | 1 | | |
| B-65 | 03010MC-4135 | Screw [M3, L=10] | 센서 쥘나사 | 1 | 1 | 1 | 1 | 1 | 1 | 1 | 1 | | |
| B-66 | SC-0523-1230 | Screw [3/16" n=28] | 센서 베이스 쥘나사 | 2 | 2 | 2 | 2 | 2 | 2 | 2 | 2 | | |
| B-67 | GP-002381-00 | Cable Guide Rubber | 케이블 가이드 고무 | 1 | 1 | 1 | 1 | 1 | 1 | 1 | 1 | | |
| B-68 | AS-001577-00 | Thread Take-up Lever Ass'y (Full-Dry, Light) | 실채기(조) [무급유,박물용] | 1 | | 1 | | | | | | | |
| B-69 | AS-001578-00 | Thread Take-up Lever Ass'y (Micro, Light) | 실채기(조) [미세급유,박물용] | | | | | | 1 | | | | |
| B-70 | GP-005950-00 | Needle Bar Crank(Light) | 바늘대 크랭크(박물용) | 1 | | 1 | | 1 | | | | | |
| B-71 | GP-005901-00 | Needle Bar -AL | 바늘대-알루미늄 | | | | | | 1 | | | | |
| | | | | | | | | | | | | | |
| | | | | | | | | | | | | | |
| | | | | | | | | | | | | | |
| | | | | | | | | | | | | | |
| | | | | | | | | | | | | | |
| | | | | | | | | | | | | | |
| | | | | | | | | | | | | | |
| | | | | | | | | | | | | | |
| | | | | | | | | | | | | | |
| | | | | | | | | | | | | | |
| | | | | | | | | | | | | | |
| | | | | | | | | | | | | | |
| | | | | | | | | | | | | | |
| | | | | | | | | | | | | | |
| | | | | | | | | | | | | | |
| | | | | | | | | | | | | | |
| | | | | | | | | | | | | | |
| | | | | | | | | | | | | | |
| | | | | | | | | | | | | | |
| | | | | | | | | | | | | | |
| | | | | | | | | | | | | | |

*01 : Selective Part (선택부품)



Thread Winder Mechanism 실감기 관계

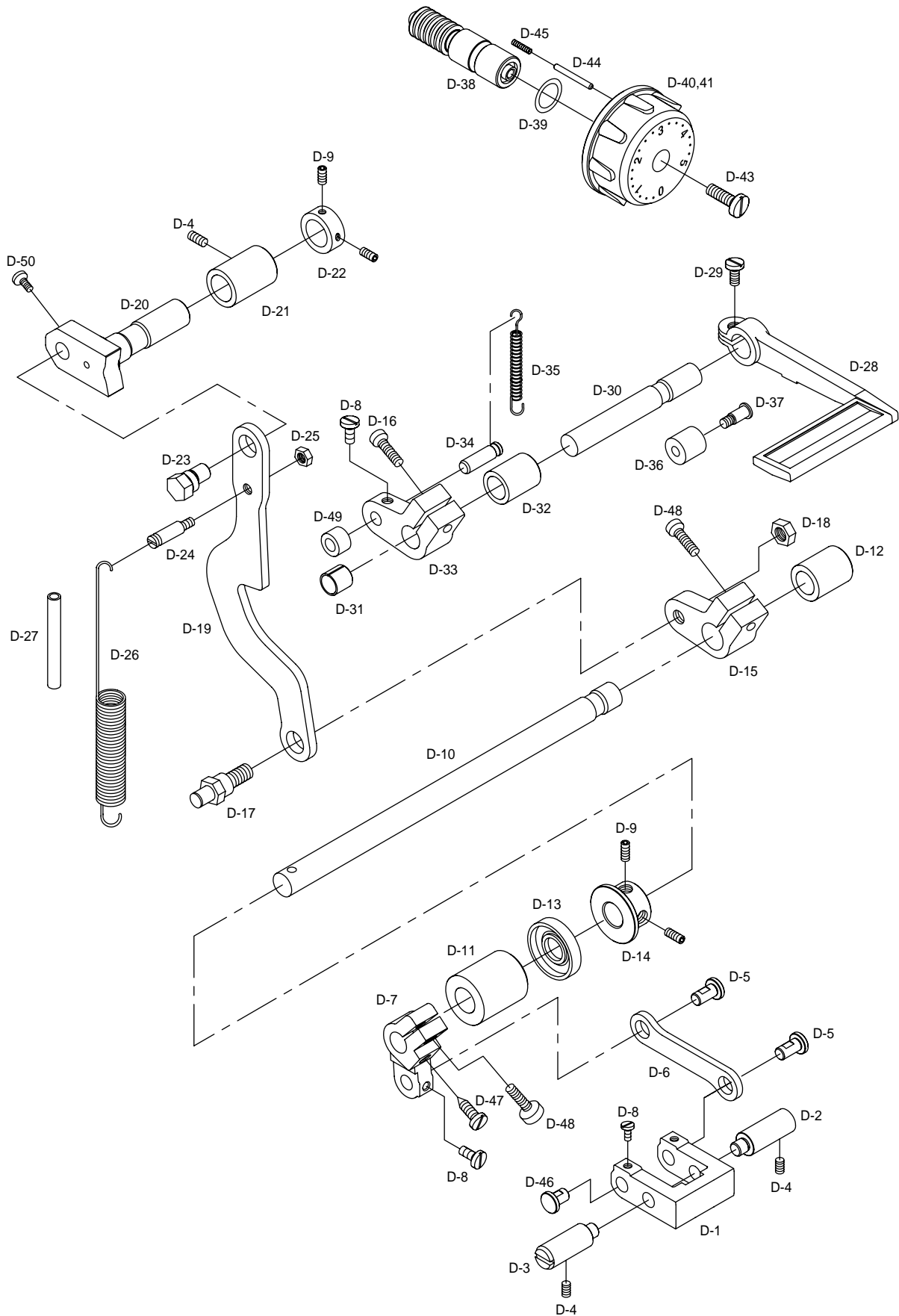




| No. | Parts No. | Name of Parts | 품 명 | Q' ty | | | | | | | Remarks |
|------|--------------|--|-------------------|-------|----|----|----|----|----|----|---------|
| | | | | FA | FG | SA | SG | MA | MG | MB | |
| C-1 | AS-000353-00 | Bobbin Winder Ass'y | 실감기 (조) | 1 | 1 | 1 | 1 | 1 | 1 | 1 | |
| C-2 | 41S001S-306H | Bobbin Winder Base Ass'y | 실감기 베이스 (조) | 1 | 1 | 1 | 1 | 1 | 1 | 1 | |
| C-3 | GP-000765-01 | Bobbin Winder Driving Shaft | 실감기 구동축 | 1 | 1 | 1 | 1 | 1 | 1 | 1 | |
| C-4 | GP-000764-01 | Bobbin Winder Action Body | 실감기 작동체 | 1 | 1 | 1 | 1 | 1 | 1 | 1 | |
| C-5 | GP-004578-00 | Bobbin Winder Action Pulley | 실감기 작동 폴리 | 1 | 1 | 1 | 1 | 1 | 1 | 1 | |
| C-6 | SC-0104-5607 | Screw [11/64" n = 40] | 실감기 작동 폴리 고정나사 | 2 | 2 | 2 | 2 | 2 | 2 | 2 | |
| C-7 | RI-000040-00 | Bobbin Winder Action Ring | 실감기 작동 링 | 1 | 1 | 1 | 1 | 1 | 1 | 1 | |
| C-8 | 41S009S-306H | Bobbin Winder Shaft Rubber Ring | 실감기 구동축 고무링 | 1 | 1 | 1 | 1 | 1 | 1 | 1 | |
| C-9 | 41-008A-300G | Bobbin Stand | 보빈 스탠드 | 1 | 1 | 1 | 1 | 1 | 1 | 1 | |
| C-10 | 41-009A-300G | Bobbin Stopper | 보빈 스토퍼 | 1 | 1 | 1 | 1 | 1 | 1 | 1 | |
| C-11 | 41-010A-300G | Bobbin Winder Adjusting Plate | 실감기 조정판 | 1 | 1 | 1 | 1 | 1 | 1 | 1 | |
| C-12 | SC-0130-1230 | Screw [1/8" n = 40] | 실감기 조정판 꺾나사 | 1 | 1 | 1 | 1 | 1 | 1 | 1 | |
| C-13 | 06011SW-306H | Washer | 와셔 | 1 | 1 | 1 | 1 | 1 | 1 | 1 | |
| C-14 | 41-013A-300G | Bobbin Winder Lever | 실감기 레버 | 1 | 1 | 1 | 1 | 1 | 1 | 1 | |
| C-15 | SC-0105-7500 | Screw [M4×P0.7] | 실감기 레버 고정나사 | 1 | 1 | 1 | 1 | 1 | 1 | 1 | |
| C-16 | 41S013S-306H | Bobbin Winder Lever Shaft | 실감기 레버축 | 1 | 1 | 1 | 1 | 1 | 1 | 1 | |
| C-17 | 04-009C-3710 | E-ring [φ5] | 실감기 레버축 E-링(호칭경5) | 2 | 2 | 2 | 2 | 2 | 2 | 2 | |
| C-18 | 40-007W-1600 | Washer | 와셔 | 2 | 2 | 2 | 2 | 2 | 2 | 2 | |
| C-19 | 41S014S-306H | Thread Winder Adjusting Cam | 실감기 조절캠 | 1 | 1 | 1 | 1 | 1 | 1 | 1 | |
| C-20 | 02004SC-4113 | Screw [M4×P0.7] | 실감기 조절캠 꺾나사 | 1 | 1 | 1 | 1 | 1 | 1 | 1 | |
| C-21 | 41S021S-306H | Thread Winder Spring | 실감기 인장 스프링 | 1 | 1 | 1 | 1 | 1 | 1 | 1 | |
| C-22 | 41S017S-306H | Thread Winder Action Plate | 실감기 작동판 | 1 | 1 | 1 | 1 | 1 | 1 | 1 | |
| C-23 | AS-000581-00 | Thread Tension Control Ass'y | 실감기 실장력 조절장치 (조) | 1 | 1 | 1 | 1 | 1 | 1 | 1 | |
| C-24 | 41S034S-306H | Thread Tension Control Cap Nut | 실장력 조절 캡 너트 | 1 | 1 | 1 | 1 | 1 | 1 | 1 | |
| C-25 | 40-804W-1230 | Thread Tension Control Spring Stopper | 실장력 조절 스프링 스토퍼 | 1 | 1 | 1 | 1 | 1 | 1 | 1 | |
| C-26 | 40-333G-3710 | Thread Tension Control Spring | 실장력 조절 스프링 | 1 | 1 | 1 | 1 | 1 | 1 | 1 | |
| C-27 | 40-024A-1230 | Spring Cover | 스프링 커버 | 1 | 1 | 1 | 1 | 1 | 1 | 1 | |
| C-28 | 40-108A-1306 | Thread Tension Disk | 실안내 접시 | 1 | 1 | 1 | 1 | 1 | 1 | 1 | |
| C-29 | 41S028S-306H | Thread Tension Adjusting Shaft | 실장력 조절축 | 1 | 1 | 1 | 1 | 1 | 1 | 1 | |
| C-30 | 41S026S-306H | Thread Guide Plate | 실안내판 | 1 | 1 | 1 | 1 | 1 | 1 | 1 | |
| C-31 | SN-0121-7400 | Nut | 너트 | 1 | 1 | 1 | 1 | 1 | 1 | 1 | |
| C-32 | 41S025S-306H | Bobbin Winder Mes | 실감기 메스 | 1 | 1 | 1 | 1 | 1 | 1 | 1 | |
| C-33 | SC-0519-2302 | Screw [9/64" n = 40] | 실감기 메스 꺾나사 | 2 | 2 | 2 | 2 | 2 | 2 | 2 | |
| C-34 | 41S023S-306H | Screw [11/64" n = 40] | 실감기 작동판 꺾나사 | 3 | 3 | 3 | 3 | 3 | 3 | 3 | |
| C-35 | GP-004579-00 | Bobbin Winder Action Body Bushing | 실감기 작동체 bushes | 1 | 1 | 1 | 1 | 1 | 1 | 1 | |
| C-36 | WS-000073-00 | Washer for Bobbin Winder Driving Shaft | 실감기 구동축 와셔 | 1 | 1 | 1 | 1 | 1 | 1 | 1 | |
| | | | | | | | | | | | |
| | | | | | | | | | | | |
| | | | | | | | | | | | |
| | | | | | | | | | | | |
| | | | | | | | | | | | |
| | | | | | | | | | | | |
| | | | | | | | | | | | |
| | | | | | | | | | | | |
| | | | | | | | | | | | |
| | | | | | | | | | | | |
| | | | | | | | | | | | |
| | | | | | | | | | | | |
| | | | | | | | | | | | |
| | | | | | | | | | | | |
| | | | | | | | | | | | |
| | | | | | | | | | | | |
| | | | | | | | | | | | |
| | | | | | | | | | | | |

D

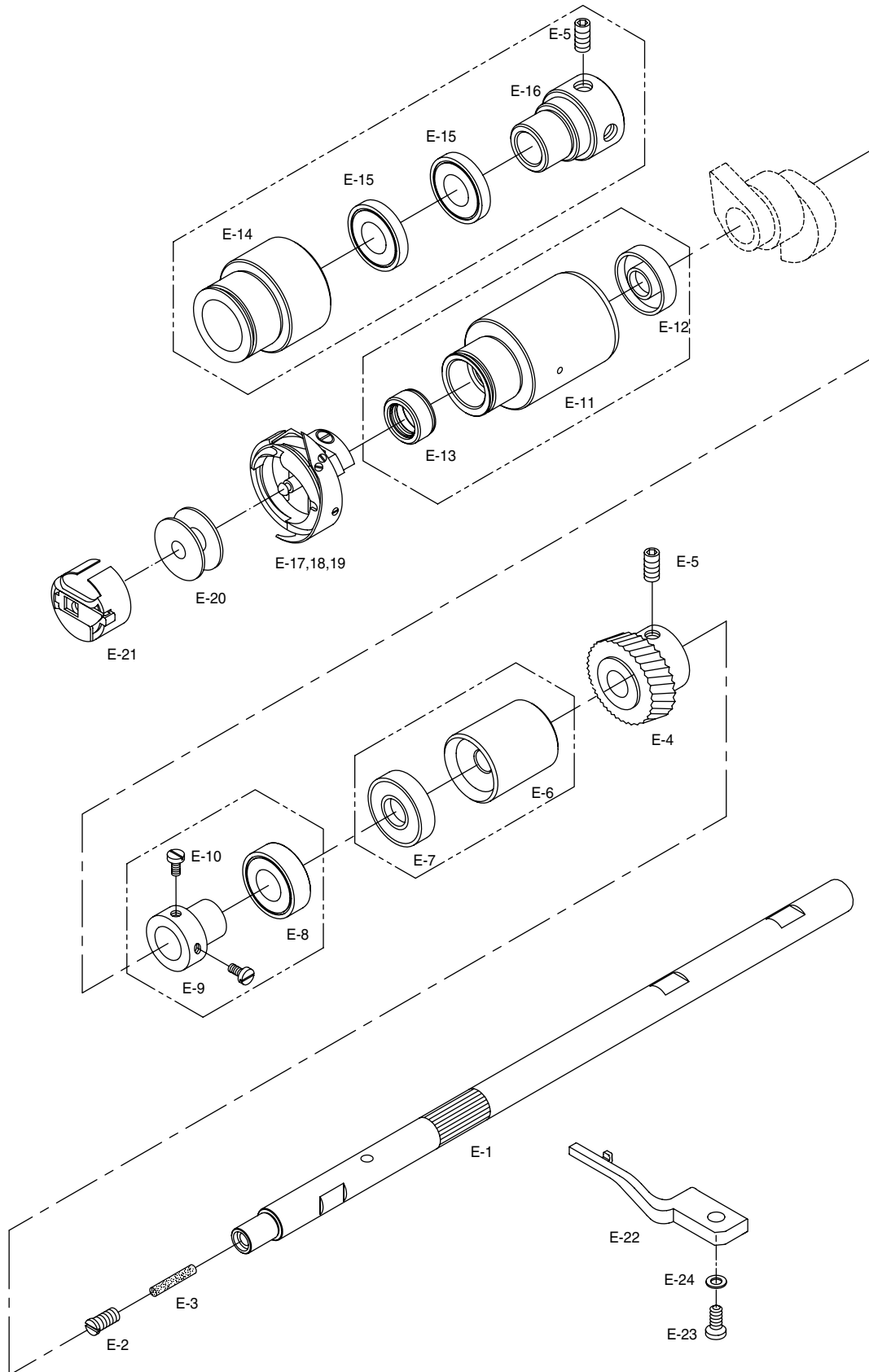
Feed Adjusting Mechanism 피이드 조절 관계





| No. | Parts No. | Name of Parts | 품 명 | Q' ty | | | | | | | Remarks |
|------|--------------|--|---------------------|-------|----|----|----|----|----|----|---------|
| | | | | FA | FG | SA | SG | MA | MG | MB | |
| D-1 | GP-000690-0 | Feed Link | | 1 | 1 | 1 | 1 | 1 | 1 | 1 | |
| D-2 | PN-000018-00 | Feed Link Connecting Pin-A | 피이드링크 연결 핀-A | 1 | 1 | 1 | 1 | 1 | 1 | 1 | |
| D-3 | PN-000019-00 | Feed Link Connecting Pin-B | 피이드링크 연결 핀-B | 1 | 1 | 1 | 1 | 1 | 1 | 1 | |
| D-4 | SC-0317-2700 | Screw [15/64" n=28, L=7.5] | 피이드링크 연결핀 고정나사 | 3 | 3 | 3 | 3 | 3 | 3 | 3 | |
| D-5 | PN-000017-00 | Feed Link Pin | 피이드링크 핀 a | 2 | 2 | 2 | 2 | 2 | 2 | 2 | |
| D-6 | GP-000725-00 | Feed Link Connecting Rod | 피이드링크 연결로드 | 1 | 1 | 1 | 1 | 1 | 1 | 1 | |
| D-7 | GP-000688-01 | Feed Adjusting Shaft Crank(Front) | 피이드 조절축 크랭크(전) | 1 | 1 | 1 | 1 | 1 | 1 | 1 | |
| D-8 | SC-0128-7400 | Screw [11/64" n=40] | | 4 | 4 | 4 | 4 | 4 | 4 | 4 | |
| D-9 | SC-A308-4517 | Screw [1/4" n=40, L=6] | 고정 나사 | 4 | 4 | 4 | 4 | 4 | 4 | 4 | |
| D-10 | GP-000680-03 | Feed Adjusting Shaft | | 1 | 1 | 1 | 1 | 1 | 1 | 1 | |
| D-11 | GP-000681-00 | Feed Adjusting Shaft Bushing(Front) | 피이드 조절축 전붓싱 | 1 | 1 | 1 | 1 | 1 | 1 | 1 | |
| D-12 | GP-000682-00 | Feed Adjusting Shaft Bushing(Rear) | 피이드 조절축 후붓싱 | 1 | 1 | 1 | 1 | 1 | 1 | 1 | |
| D-13 | GP-001796-00 | Feed Adjusting Shaft Oil Seal [10x 19x7] | | 1 | 1 | 1 | 1 | 1 | 1 | 1 | |
| D-14 | CL-000016-00 | Feed Adjusting Shaft Collar | 피이드 조절축 카라 | 1 | 1 | 1 | 1 | 1 | 1 | 1 | |
| D-15 | GP-000679-01 | Feed Adjusting Shaft Crank(Rear) | 피이드 조절축 크랭크(후) | 1 | 1 | 1 | 1 | 1 | 1 | 1 | |
| D-16 | SC-0526-7600 | Screw [3/16" n=28, L=15.5] | 크랭크 쥘나사 | 1 | 1 | 1 | 1 | 1 | 1 | 1 | |
| D-17 | SC-000068-01 | Feed Adjusting Shaft Crank(Rear) Hinge Screw | 피이드 조절축 크랭크(후) 단나사 | 1 | 1 | 1 | 1 | 1 | 1 | 1 | |
| D-18 | SN-0116-3400 | Nut [1/4" n=40] | 피이드 조절축 크랭크(후) 고정너트 | 1 | 1 | 1 | 1 | 1 | 1 | 1 | |
| D-19 | GP-000677-00 | Feed Regulator Rod | 피이드 조절 로드 | 1 | 1 | 1 | 1 | 1 | 1 | 1 | |
| D-20 | GP-000675-00 | Feed Regulator | 피이드 조절기 | 1 | 1 | 1 | 1 | 1 | 1 | 1 | |
| D-21 | GP-000676-00 | Feed Regulator Bushing | 피이드 조절기 붓싱 | 1 | 1 | 1 | 1 | 1 | 1 | 1 | |
| D-22 | 06-075A-2070 | Feed Regulator Collar | 피이드 조절기 카라 | 1 | 1 | 1 | 1 | 1 | 1 | 1 | |
| D-23 | PN-000015-00 | Feed Regulator Eccentric Pin | 피이드 조절기 편심핀 | 1 | 1 | 1 | 1 | 1 | 1 | 1 | |
| D-24 | SC-000067-01 | Feed Adjusting Spring Holder Screw | 피이드 조절 스프링걸이 나사 | 1 | 1 | 1 | 1 | 1 | 1 | 1 | |
| D-25 | SN-0101-1600 | Nut [11/64" n=40] | 피이드 스프링걸이 너트 | 1 | 1 | 1 | 1 | 1 | 1 | 1 | |
| D-26 | GP-000678-00 | Feed Adjusting Spring | | 1 | 1 | 1 | 1 | 1 | 1 | 1 | |
| D-27 | 44-001C-5700 | Hose [φ3×φ5, L=80] | 피이드 조절 스프링 완충 호스 | 1 | 1 | 1 | 1 | 1 | 1 | 1 | |
| D-28 | GP-000683-00 | Reverse Feed Control Lever | 역진레버 | 1 | 1 | 1 | 1 | 1 | 1 | 1 | |
| D-29 | SC-0186-1230 | Screw [3/16" n=32] | 역진레버 쥘나사 | 1 | 1 | 1 | 1 | 1 | 1 | 1 | |
| D-30 | GP-000684-00 | Reverse Feed Control Lever Shaft | 역진레버축 | 1 | 1 | 1 | 1 | 1 | 1 | 1 | |
| D-31 | GP-001800-00 | DU Bushing [φ12×φ14×20] | 역진레버축 전붓싱 | 1 | 1 | 1 | 1 | 1 | 1 | 1 | |
| D-32 | GP-000685-00 | Reverse Feed Lever Shaft Bushing(Rear) | 역진레버축 후붓싱 | 1 | 1 | 1 | 1 | 1 | 1 | 1 | |
| D-33 | GP-000687-00 | Reverse Feed Lever Crank | 역진레버 크랭크 | 1 | 1 | 1 | 1 | 1 | 1 | 1 | |
| D-34 | PN-000016-00 | Reverse Feed Lever Crank Pin | 역진레버 크랭크 핀 | 1 | 1 | 1 | 1 | 1 | 1 | 1 | |
| D-35 | GP-000686-00 | Reverse Feed Lever Return Spring | 역진레버 복귀 스프링 | 1 | 1 | 1 | 1 | 1 | 1 | 1 | |
| D-36 | 06-072R-7507 | Reverse Feed Lever Stopper Rubber | 역진레버 스톱퍼 고무 | 1 | 1 | 1 | 1 | 1 | 1 | 1 | |
| D-37 | 06-071S-7507 | Stopper Stud Screw | 역진레버 스톱퍼 단나사 | 1 | 1 | 1 | 1 | 1 | 1 | 1 | |
| D-38 | GP-002036-00 | Feed Regulator Dial Shaft | 피이드 조절 다이알 축 | 1 | 1 | 1 | 1 | 1 | 1 | 1 | |
| D-39 | 06-010R-1230 | O-Ring | 다이알 축 오링 | 1 | 1 | 1 | 1 | 1 | 1 | 1 | |
| D-40 | GP-002061-00 | Dial (4mm) | 다이알 (4mm) | 1 | | 1 | | 1 | | | |
| D-41 | GP-002062-00 | Dial (5mm) | 다이알 (5mm) | | 1 | | 1 | | 1 | 1 | |
| D-43 | SC-0193-1230 | Screw [3/16" n=28] | 다이알 쥘나사 | 1 | 1 | 1 | 1 | 1 | 1 | 1 | |
| D-44 | 06-026P-2350 | Dial Pin | 다이알 핀 | 1 | 1 | 1 | 1 | 1 | 1 | 1 | |
| D-45 | 06-027G-1230 | Spring for Dial Pin | 다이알 핀 스프링 | 1 | 1 | 1 | 1 | 1 | 1 | 1 | |
| D-46 | PN-000104-00 | Feed Link Pin b | 피이드링크 핀 b | 1 | 1 | 1 | 1 | 1 | 1 | 1 | |
| D-47 | SC-0330-7400 | Screw [15/64" n=28, L=10.5] | 피이드 조절축 크랭크(전) 고정나사 | 1 | 1 | 1 | 1 | 1 | 1 | 1 | |
| D-48 | SC-0183-2700 | Screw [15/64" n=28, L=14] | 피이드 조절축 크랭크(전) 쥘나사 | 2 | 2 | 2 | 2 | 2 | 2 | 2 | |
| D-49 | 06-055R-2350 | Reverse Feed Lever Crank Roller Rubber | | 1 | 1 | 1 | 1 | 1 | 1 | 1 | |
| D-50 | SC-0543-2302 | Screw [11/64" n=40] | | 2 | 2 | 2 | 2 | 2 | 2 | 2 | |
| | | | | | | | | | | | |
| | | | | | | | | | | | |
| | | | | | | | | | | | |

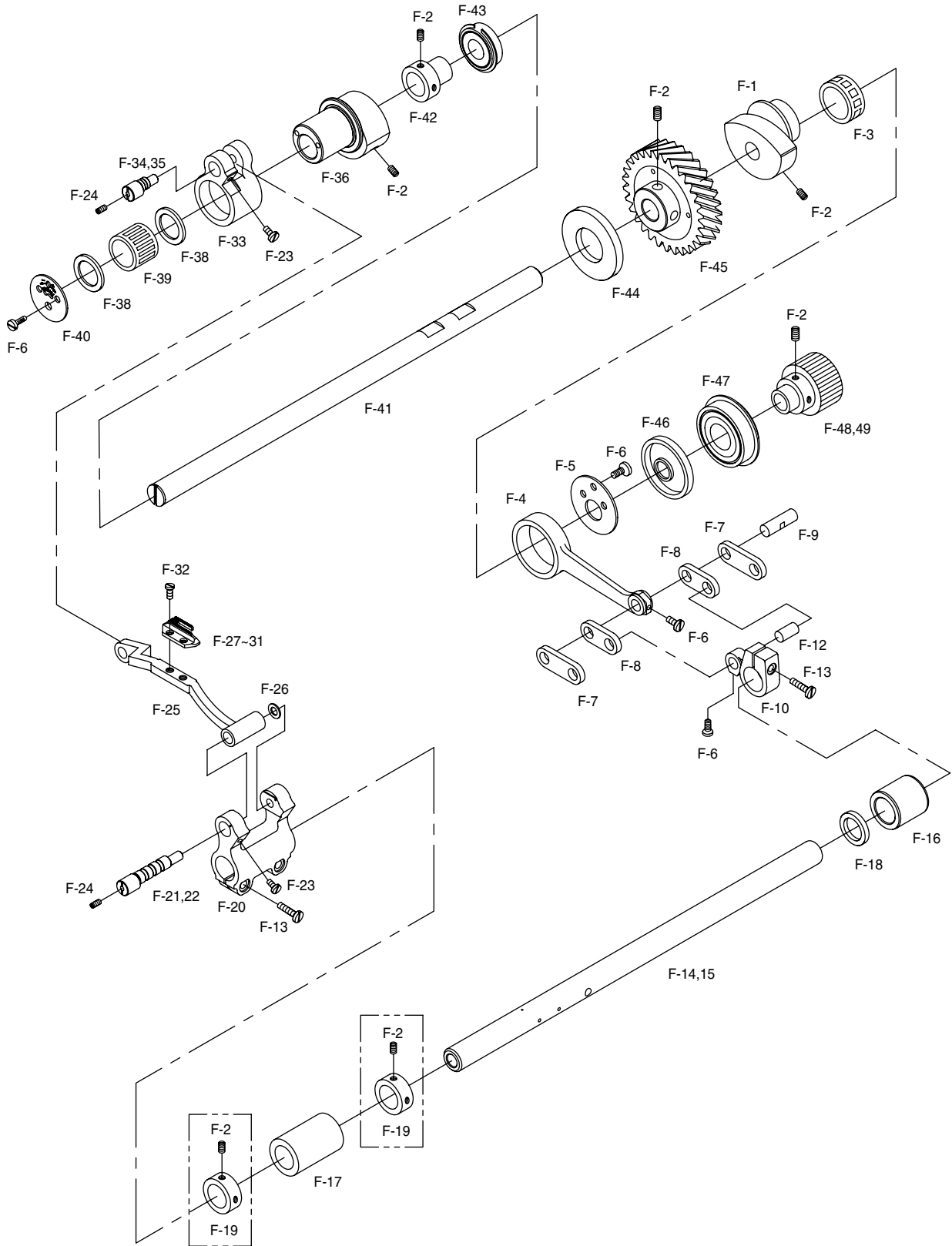
Lower Shaft Mechanism 하축 관계



| No. | Parts No. | Name of Parts | 품 명 | Q' ty | | | | | | | Remarks |
|------|------------------|---|------------------|-------|----|----|----|----|----|----|---------|
| | | | | FA | FG | SA | SG | MA | MG | MB | |
| E-1 | GP - 001729 - 01 | Lower Shaft A | A | | 1 | 1 | 1 | 1 | 1 | 1 | |
| E-2 | 07 - 004S - 1230 | Oil Seal Screw [3/16" n = 32, L = 14] | | | | 1 | 1 | 1 | 1 | 1 | |
| E-3 | 07 - 005M - 1230 | Oil Wick | | | | 1 | 1 | 1 | 1 | 1 | |
| E-4 | GP - 001626 - 00 | Lower Shaft Gear A | 하측 기어 A | 1 | 1 | 1 | 1 | 1 | 1 | 1 | |
| E-5 | SC - A308 - 4517 | Screw [1/4" n = 40] | 고정나사 | 4 | 4 | 4 | 4 | 4 | 4 | 4 | |
| E-6 | GP - 001730 - 00 | Lower Shaft Bushing(Rear) A | 하측후붓싱 A | 1 | 1 | 1 | 1 | 1 | 1 | 1 | |
| E-7 | GP - 001797 - 00 | Oil Seal [ϕ 10 × ϕ 20 × 7] | 하측후붓싱 A 오일실 | 1 | 1 | 1 | 1 | 1 | 1 | 1 | |
| E-8 | BR - 000038 - 00 | Bearing [6902ZZ, ϕ 15 × ϕ 28 × 7] | 하측(후) 베어링 A | 1 | 1 | 1 | 1 | 1 | 1 | 1 | |
| E-9 | GP - 001731 - 01 | Lower Shaft Bearing Bushing(Rear) A | () A | 2 | 2 | 2 | 2 | 2 | 2 | 2 | |
| E-10 | SC - 0543 - 2302 | Screw [11/64 n = 40] | | 2 | 2 | 2 | 2 | 2 | 2 | 2 | |
| E-11 | GP - 001728 - 05 | Lower Shaft Bushing(Front) A | A | | | 1 | 1 | 1 | 1 | 1 | |
| E-12 | GP - 006250 - 00 | Oil Seal [10 × 22 × 7] | A () | | | 1 | 1 | 1 | 1 | 1 | |
| E-13 | GP - 011351 - 00 | Oil Seal [10 × 15 × 7] | A | | | 1 | 1 | 1 | 1 | 1 | |
| E-14 | GP - 001726 - 00 | Lower Shaft Bushing(Front)(Full-Dry) A | 하측전붓싱(무급유) A | 1 | 1 | | | | | | |
| E-15 | BR - 000037 - 00 | Bearing [6802ZZ, ϕ 15 × ϕ 24 × 5] | () A | 2 | 2 | | | | | | |
| E-16 | GP - 001727 - 00 | Lower Shaft Bearing Bushing(Front)(Full-Dry)A | 하측전베어링 붓싱(무급유) A | 1 | 1 | | | | | | |
| E-17 | GP - 001799 - 00 | Hook Ass'y (Full - Dry) | () - | 1 | 1 | | | | | | |
| E-18 | 07 - 003A - 270A | Hook Ass'y (Micro Lubrication) | 훅(조)-미세급유 | | | 1 | 1 | 1 | 1 | | |
| E-19 | 07 - 003A - 270B | Hook Ass'y (Heavy) | 훅(조)-후물용 | | | | | | | 1 | |
| E-20 | 07 - 105A - 2700 | Bobbin | | 1 | 1 | 1 | 1 | 1 | 1 | 1 | |
| E-21 | 07 - 104A - 2700 | Bobbin Case Ass'y | | 1 | 1 | 1 | 1 | 1 | 1 | 1 | |
| E-22 | GP - 000806 - 00 | Inner Bobbin Stopper | 가 | 1 | 1 | 1 | 1 | 1 | 1 | 1 | |
| E-23 | SC - A174 - 4122 | Screw [11/64" n = 40] | 가마잡이 고정나사 | 1 | 1 | 1 | 1 | 1 | 1 | 1 | |
| E-24 | 07 - 011W - 1230 | Washer for Inner Bobbin Stopper | 가마잡이 와셔 | 1 | 1 | 1 | 1 | 1 | 1 | 1 | |
| | | | | | | | | | | | |
| | | | | | | | | | | | |
| | | | | | | | | | | | |
| | | | | | | | | | | | |
| | | | | | | | | | | | |
| | | | | | | | | | | | |
| | | | | | | | | | | | |
| | | | | | | | | | | | |
| | | | | | | | | | | | |
| | | | | | | | | | | | |
| | | | | | | | | | | | |
| | | | | | | | | | | | |
| | | | | | | | | | | | |
| | | | | | | | | | | | |
| | | | | | | | | | | | |
| | | | | | | | | | | | |
| | | | | | | | | | | | |
| | | | | | | | | | | | |
| | | | | | | | | | | | |
| | | | | | | | | | | | |
| | | | | | | | | | | | |
| | | | | | | | | | | | |
| | | | | | | | | | | | |
| | | | | | | | | | | | |
| | | | | | | | | | | | |
| | | | | | | | | | | | |
| | | | | | | | | | | | |
| | | | | | | | | | | | |
| | | | | | | | | | | | |
| | | | | | | | | | | | |
| | | | | | | | | | | | |
| | | | | | | | | | | | |
| | | | | | | | | | | | |
| | | | | | | | | | | | |
| | | | | | | | | | | | |
| | | | | | | | | | | | |
| | | | | | | | | | | | |
| | | | | | | | | | | | |
| | | | | | | | | | | | |
| | | | | | | | | | | | |
| | | | | | | | | | | | |

F

Feed Mechanism 피이드 관계





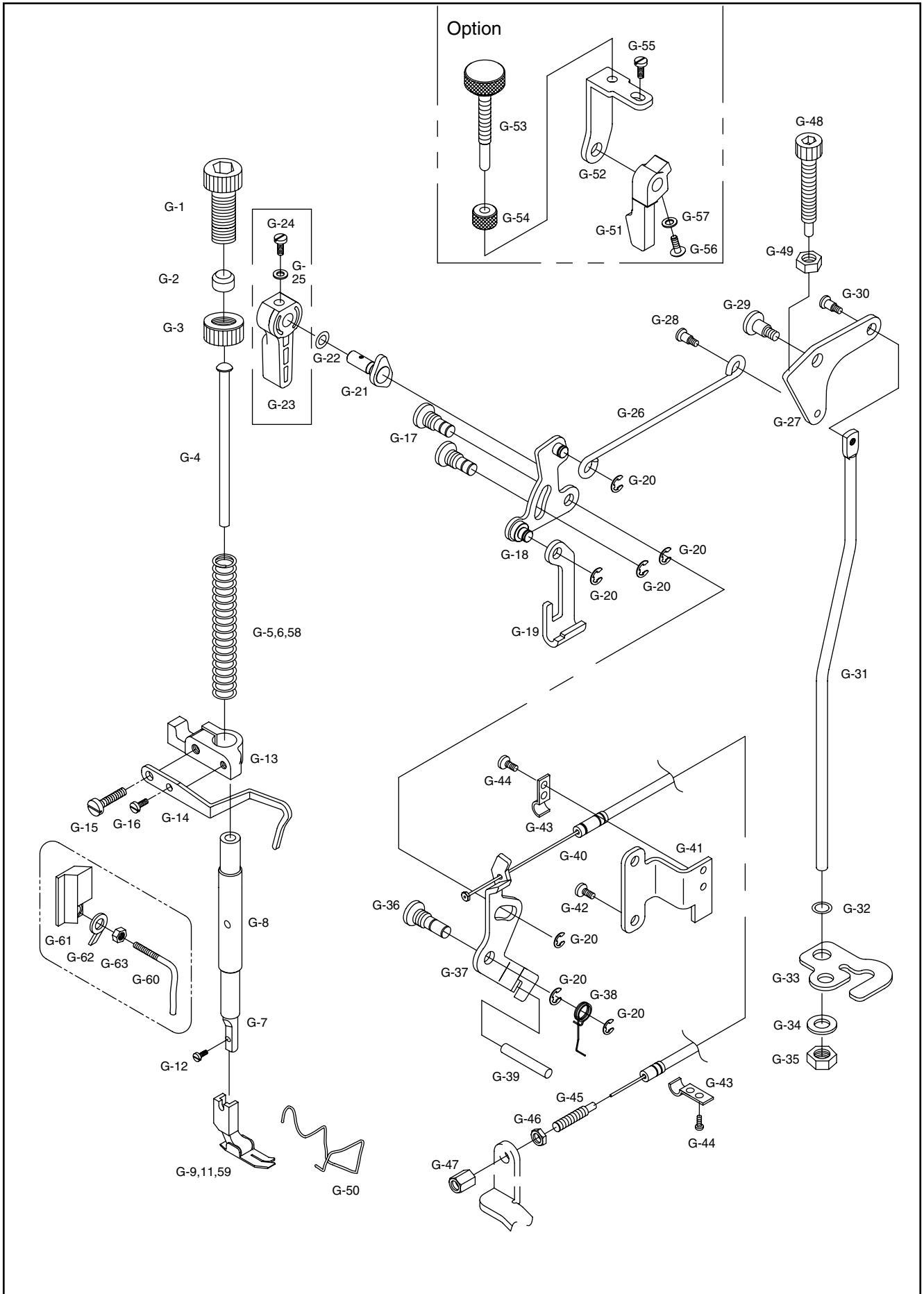
| No. | Parts No. | Name of Parts | 품 명 | Q' ty | | | | | | | Remarks |
|------|--------------|--------------------------------------|-----------|-------|-----|-----|-----|-----|-----|----|---------|
| | | | | FA | FG | SA | SG | MA | MG | MB | |
| F-1 | GP-000699-00 | Feed Cam | | 1 | 1 | 1 | 1 | 1 | 1 | 1 | |
| F-2 | SC-A308-4517 | Screw [1/4 n=40, L=6] | | 14 | 14 | 14 | 14 | 14 | 14 | 14 | |
| F-3 | 55-042A-5050 | Needle Bearing [KT252910] | | 1 | 1 | 1 | 1 | 1 | 1 | 1 | |
| F-4 | GP-000700-00 | Feed Cam Connecting Rod | | 1 | 1 | 1 | 1 | 1 | 1 | 1 | |
| F-5 | GP-000701-00 | Feed Cam Plate | | 1 | 1 | 1 | 1 | 1 | 1 | 1 | |
| F-6 | SC-0502-2302 | Screw [9/64 n=40] | | 4 | 4 | 4 | 4 | 4 | 4 | 4 | |
| F-7 | GP-000702-00 | Connecting Link, A | | 2 | 2 | 2 | 2 | 2 | 2 | 2 | |
| F-8 | GP-000703-00 | Connecting Link, B | B | 2 | 2 | 2 | 2 | 2 | 2 | 2 | |
| F-9 | PN-000021-00 | Feed Cam Connecting Rod Pin | | 1 | 1 | 1 | 1 | 1 | 1 | 1 | |
| F-10 | GP-000704-00 | Feed Rocker Crank | | 1 | 1 | 1 | 1 | 1 | 1 | 1 | |
| F-12 | PN-000022-00 | Feed Rocker Crank Pin | | 1 | 1 | 1 | 1 | 1 | 1 | 1 | |
| F-13 | SC-0526-7600 | Screw [3/16 n=28, L=15.5] | | 3 | 3 | 3 | 3 | 3 | 3 | 3 | |
| F-14 | GP-000705-00 | Feed Rocker Shaft | | 1 | 1 | | | | | | |
| F-15 | GP-002050-00 | Feed Rocker Shaft(Micro Lubrication) | () | | | 1 | 1 | 1 | 1 | 1 | |
| F-16 | GP-000706-00 | Feed Rocker Shaft Bushing(Rear) | | 1 | 1 | 1 | 1 | 1 | 1 | 1 | |
| F-17 | GP-000707-00 | Feed Rocker Shaft Bushing(Front) | | 1 | 1 | 1 | 1 | 1 | 1 | 1 | |
| F-18 | GP-001793-00 | Oil Seal [14.72 x 22 x 7] | () | 2 | 2 | 2 | 2 | 2 | 2 | 2 | |
| F-19 | CL-000017-00 | Feed Rocker Shaft Collar | | 2 | 2 | 2 | 2 | 2 | 2 | 2 | |
| F-20 | GP-000716-00 | Feed Bar Crank | | 1 | 1 | 1 | 1 | 1 | 1 | 1 | |
| F-21 | GP-000717-00 | Feed Bar Crank Eccentric Shaft | | 1 | 1 | | | | | | |
| F-22 | GP-002071-00 | Feed Bar Crank Eccentric Shaft A | A | | | 1 | 1 | 1 | 1 | 1 | |
| F-23 | SC-0128-7400 | Screw [11/64 n=40] | | 2 | 2 | 2 | 2 | 2 | 2 | 2 | |
| F-24 | SC-0134-3900 | Screw [1/8 n=44, L=3] | | 2 | 2 | | | | | | |
| F-25 | GP-000718-00 | Feed Bar | | 1 | 1 | 1 | 1 | 1 | 1 | 1 | |
| F-26 | WS-000029-00 | Washer [7.1 x 11 x 1] | | 1 | 1 | 1 | 1 | 1 | 1 | 1 | |
| F-27 | 06-007A-257U | Feed Dog (Light, 4 row) | | (1) | | (1) | | (1) | | | |
| F-28 | GP-011202-00 | Feed Dog (General, 3 row) | | | 1 | | 1 | | 1 | | |
| F-29 | 06-007A-257A | Feed Dog (General, 4 row) | | 1 | (1) | 1 | (1) | 1 | (1) | | |
| F-31 | 06-007A-235B | Feed Dog (Heavy, 4 row) | | | | | | | | 1 | |
| F-32 | SC-0130-1230 | Screw [1/8 n=44, L=6] | | 2 | 2 | 2 | 2 | 2 | 2 | 2 | |
| F-33 | GP-000714-00 | Feed Lifting Crank | | 1 | 1 | 1 | 1 | 1 | 1 | 1 | |
| F-34 | GP-000715-00 | Feed Lifting Crank Eccentric Shaft | | 1 | 1 | | | | | | |
| F-35 | GP-002070-00 | Feed Lifting Crank Eccentric Shaft A | A | | | 1 | 1 | 1 | 1 | 1 | |
| F-36 | GP-000711-00 | Feed Lifting Cam | | 1 | 1 | 1 | 1 | 1 | 1 | 1 | |
| F-38 | GP-000712-00 | Feed Lifting Cam Thrust Guide | 가 | 2 | 2 | 2 | 2 | 2 | 2 | 2 | |
| F-39 | BR-000035-00 | Needle Bearing [KT 202417] | | 1 | 1 | 1 | 1 | 1 | 1 | 1 | |
| F-40 | GP-000713-00 | Feed Lifting Cam Plate | | 1 | 1 | 1 | 1 | 1 | 1 | 1 | |
| F-41 | GP-000709-00 | Feed Lifting Shaft | | 1 | 1 | 1 | 1 | 1 | 1 | 1 | |
| F-42 | GP-000710-00 | Feed Lifting Bearing Bushing(Front) | | 1 | 1 | 1 | 1 | 1 | 1 | 1 | |
| F-43 | BR-000036-00 | Bearing [6003C3NR] | () | 1 | 1 | 1 | 1 | 1 | 1 | 1 | |
| F-44 | GP-001794-00 | Oil Seal [12 x 37 x 7] | () | 1 | 1 | 1 | 1 | 1 | 1 | 1 | |
| F-45 | AS-000244-00 | Feed Lifting Gear Ass'y | () | 1 | 1 | 1 | 1 | 1 | 1 | 1 | |
| F-46 | GP-001795-00 | Oil Seal [12 x 42 x 5] | () | 1 | 1 | 1 | 1 | 1 | 1 | 1 | |
| F-47 | 07-011A-5607 | Bearing [6004C4NR] | () | 1 | 1 | 1 | 1 | 1 | 1 | 1 | |
| F-48 | GP-001949-00 | Timing Pulley - Lower - A Type | - S5M - A | 1 | 1 | 1 | 1 | 1 | 1 | 1 | *01 |
| F-49 | GP-001975-00 | Timing Pulley - Lower - O Type | - S5M - O | 1 | 1 | 1 | 1 | 1 | 1 | 1 | *01 |
| | | | | | | | | | | | |
| | | | | | | | | | | | |
| | | | | | | | | | | | |
| | | | | | | | | | | | |

*01 : Selective Part (선택부품)



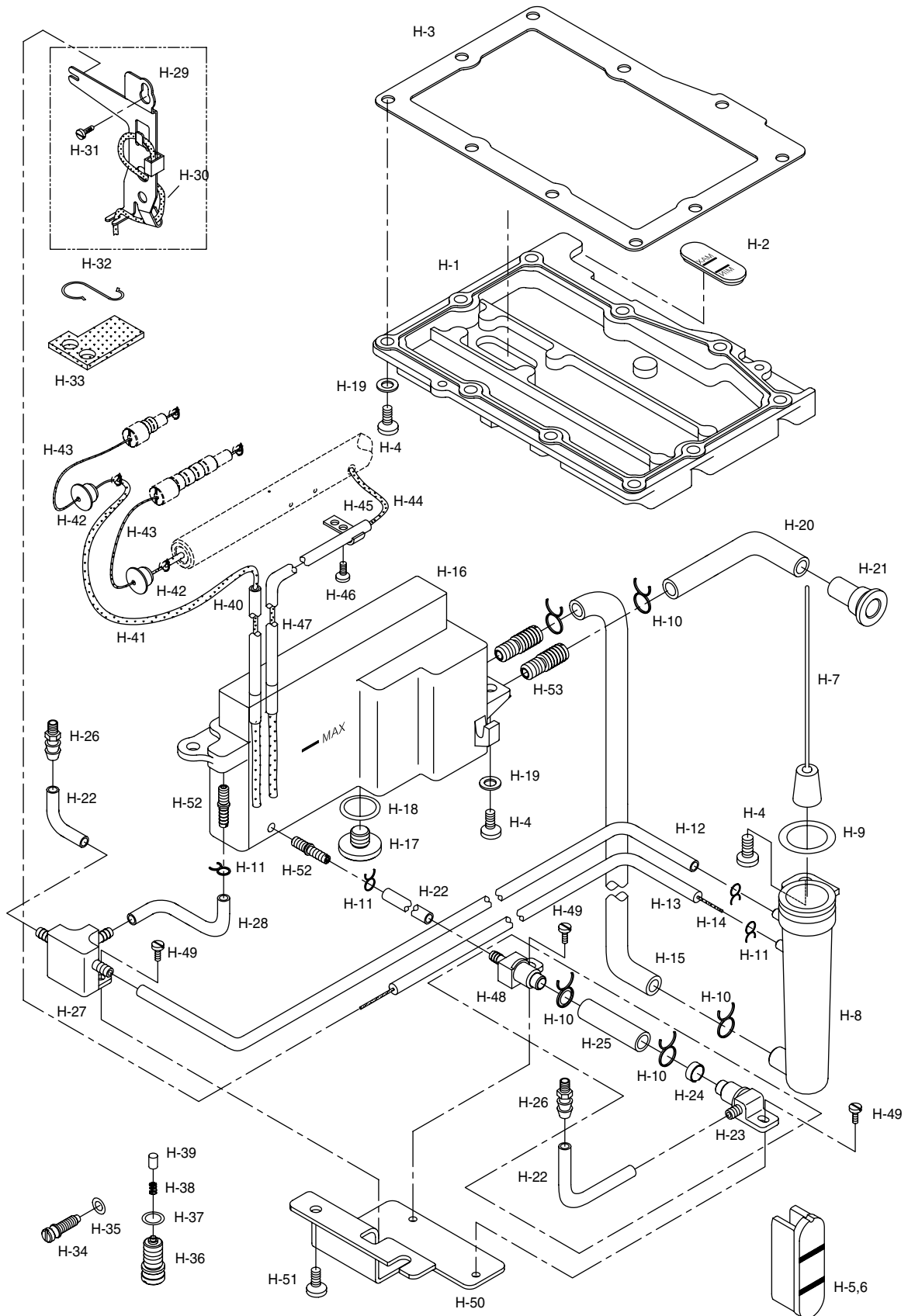
Presser Foot & Tension Release Mechanism

노루발 및 실넛추기 관계





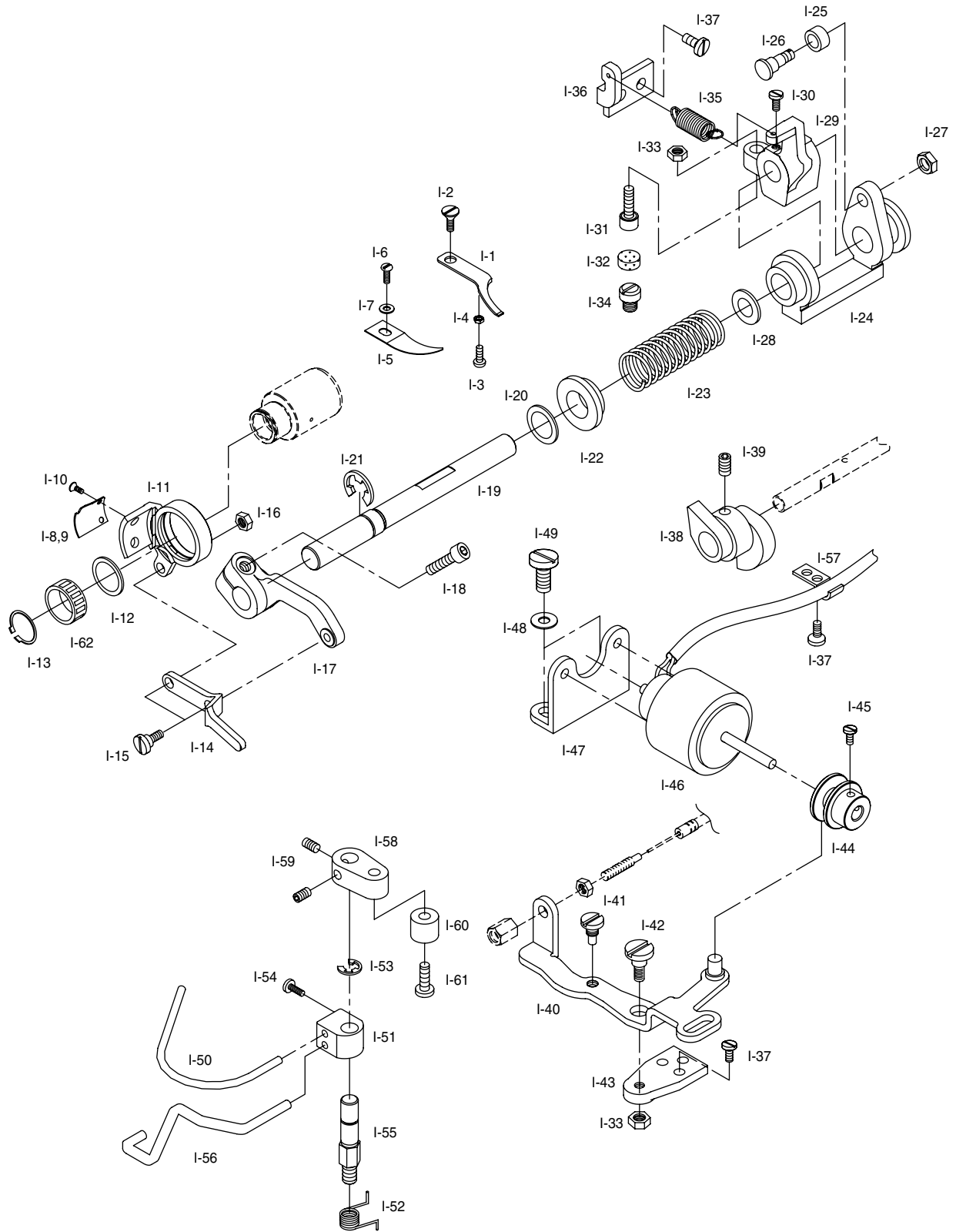
| No. | Parts No. | Name of Parts | 품 명 | Q' ty | | | | | | | Remarks |
|------|--------------|---|--------------------|-------|-----|-----|-----|-----|-----|-----|---------|
| | | | | FA | FG | SA | SG | MA | MG | MB | |
| G-1 | SC-0339-1230 | Presser Adjusting Screw [9/16" n=20] | 압력 조절 나사 | 1 | 1 | 1 | 1 | 1 | 1 | 1 | |
| G-2 | 05-019A-2070 | Spacer for Presser Adjusting Screw | 압력조절나사 스페이서 | 1 | 1 | 1 | 1 | 1 | 1 | 1 | |
| G-3 | 05-002C-2500 | Nut [9/16" n=20] | 압력 조절 나사 너트 | 1 | 1 | 1 | 1 | 1 | 1 | 1 | |
| G-4 | 05-007C-1230 | Presser Guide Bar | 압력 조절봉 | 1 | 1 | 1 | 1 | 1 | 1 | 1 | |
| G-5 | 05-014C-250A | Presser Spring | 압력 조절 스프링 | | 1 | | 1 | | 1 | | |
| G-6 | 05-014C-250B | Presser Spring(Heavy) | 압력 조절 스프링(후물용) | | | | | | | 1 | |
| G-7 | 05-101A-1230 | Presser Bar | 누름대 | 1 | 1 | 1 | 1 | 1 | 1 | 1 | |
| G-8 | GP-001547.00 | Presser Bar Bushing | 누름대 붓싱 | 1 | 1 | 1 | 1 | 1 | 1 | 1 | |
| G-9 | GP-013150-00 | Presser Foot Ass'y (General) | () | | 1 | | 1 | | 1 | | |
| G-11 | 05-012A-235B | Presser Foot Ass'y (Heavy-4row) | 노루발(후물용-4매치) | | | | | | | 1 | |
| G-12 | SC-0157-1230 | Screw [9/64" n=40, L=10.5] | 노루발 쥘나사 | 1 | 1 | 1 | 1 | 1 | 1 | 1 | |
| G-13 | 05-103A-1370 | Presser Bar Guide Bracket | 누름대 잡이 | 1 | 1 | 1 | 1 | 1 | 1 | 1 | |
| G-14 | GP-000733.00 | Thread Guide Plate | 실걸이판 | | 1 | | 1 | | 1 | 1 | |
| G-15 | SC-0498-3710 | Screw A [11/64" n=40, L=18] | 누름대 잡이 쥘나사 A | 1 | 1 | 1 | 1 | 1 | 1 | 1 | |
| G-16 | SC-0158-3710 | Screw B [9/64" n=40, L=9] | 누름대 잡이 쥘나사 B | | 1 | | 1 | | 1 | 1 | |
| G-17 | 43-004S-2500 | Hinge Screw [5/16" n=24] | 누름대 올리기 링크 힌지나사 | 2 | 2 | 2 | 2 | 2 | 2 | 2 | |
| G-18 | AS-000246.00 | Presser Bar Lifter Link Ass'y | 누름대 올리기 링크(조) | 1 | 1 | 1 | 1 | 1 | 1 | 1 | |
| G-19 | 43-105A-2500 | Presser Bar Lifter Lever | 누름대 올림 레버 | 1 | 1 | 1 | 1 | 1 | 1 | 1 | |
| G-20 | 04-009C-3710 | E-Ring [φ5] | E-링 | 7 | 7 | 7 | 7 | 7 | 7 | 7 | |
| G-21 | 43-102A-2500 | Presser Lifter Cam Shaft | 누름대 올리기 캠축 | 1 | 1 | 1 | 1 | 1 | 1 | 1 | |
| G-22 | 02-016R-1230 | O-Ring | O-링 | 1 | 1 | 1 | 1 | 1 | 1 | 1 | |
| G-23 | 43-001A-2500 | Presser Lifter | 누름대 올리기 | 1 | 1 | 1 | 1 | 1 | 1 | 1 | |
| G-24 | SC-0528-1230 | Screw [9/64" n=40] | 누름대 올리기 고정나사 | 1 | 1 | 1 | 1 | 1 | 1 | 1 | |
| G-25 | 02-019W-1230 | Washer | 누름대 올리기 와셔 | 1 | 1 | 1 | 1 | 1 | 1 | 1 | |
| G-26 | GP-000779.00 | Presser Lifter Connect Bar | 누름대 올리기 연결봉 | 1 | 1 | 1 | 1 | 1 | 1 | 1 | |
| G-27 | GP-000769.00 | Knee Lifting Link | 무릎 올림 링크 | 1 | 1 | 1 | 1 | 1 | 1 | 1 | |
| G-28 | 43-007S-2500 | Hinge Screw | 누름대 올리기 연결봉 힌지나사 | 1 | 1 | 1 | 1 | 1 | 1 | 1 | |
| G-29 | SC-000437-00 | Hinge Screw | | 1 | 1 | 1 | 1 | 1 | 1 | 1 | |
| G-30 | 43-010S-2500 | Hinge Screw | 무릎 올림봉 힌지나사 | 1 | 1 | 1 | 1 | 1 | 1 | 1 | |
| G-31 | GP-000778.00 | Knee Lifting Bar | 무릎 올림봉 | 1 | 1 | 1 | 1 | 1 | 1 | 1 | |
| G-32 | RI-000023.00 | O-Ring (P5) | 무릎 올림봉 O-링 | 1 | 1 | 1 | 1 | 1 | 1 | 1 | |
| G-33 | GP-000771.00 | Knee Lifting Bar Guide | 무릎 올림봉 가이드 판 | 1 | 1 | 1 | 1 | 1 | 1 | 1 | |
| G-34 | 01-038W-1230 | Spring Washer | 무릎 올림봉 가이드 판 와셔 | 1 | 1 | 1 | 1 | 1 | 1 | 1 | |
| G-35 | SN-0122-5607 | Nut [5/16" n=28] | 무릎 올림봉 가이드 판 너트 | 1 | 1 | 1 | 1 | 1 | 1 | 1 | |
| G-36 | 40-006S-2500 | Hinge Screw [5/16" n=24] | 실늑추기 판 힌지나사 | 1 | 1 | 1 | 1 | 1 | 1 | 1 | |
| G-37 | GP-000816.00 | Thread Tension Release Plate | 실늑추기 판 | 1 | 1 | 1 | 1 | 1 | 1 | 1 | |
| G-38 | 40-007G-2500 | Thread Tension Release Return Spring | 실늑추기 판 스프링 | 1 | 1 | 1 | 1 | 1 | 1 | 1 | |
| G-39 | PN-000025.00 | Thread Tension Release Supporting Pin | 실늑추기 핀 | 1 | 1 | 1 | 1 | 1 | 1 | 1 | |
| G-40 | 40-008A-2500 | Thread Tension Release Wire | 실늑추기 케이블 | 1 | 1 | 1 | 1 | 1 | 1 | 1 | |
| G-41 | GP-001060.00 | Wire Holder Bracket | 실늑추기 케이블잡이 브라켓 | 1 | 1 | 1 | 1 | 1 | 1 | 1 | |
| G-42 | SC-0523-1230 | Screw [3/16" n=28, L=11] | 실늑추기 케이블잡이 브라켓 쥘나사 | 2 | 2 | 2 | 2 | 2 | 2 | 2 | |
| G-43 | GP-000761.00 | Wire Holder | 실늑추기 케이블 잡이 | 2 | 2 | 2 | 2 | 2 | 2 | 2 | |
| G-44 | SC-0548-7400 | Screw [3/16" n=28] | 실늑추기 케이블잡이 쥘나사 | 4 | 4 | 4 | 4 | 4 | 4 | 4 | |
| G-45 | 40-003A-2700 | Cable Connecting Bolt | 케이블 연결 볼트 | 1 | 1 | 1 | 1 | 1 | 1 | 1 | |
| G-46 | 40-004C-2700 | Cable Connecting Nut A [3/16" n=32] | 케이블 연결 너트 A | 1 | 1 | 1 | 1 | 1 | 1 | 1 | |
| G-47 | 40-005C-2700 | Cable Connecting Nut B [3/16" n=32] | 케이블 연결 너트 B | 1 | 1 | 1 | 1 | 1 | 1 | 1 | |
| G-48 | 43-035S-2070 | Bolt [M6] | 노루발 미세 조정 볼트 | 1 | 1 | 1 | 1 | 1 | 1 | 1 | |
| G-49 | 43-036S-2070 | Nut [15/64" n=28] | 노루발 미세 조정 너트 | 1 | 1 | 1 | 1 | 1 | 1 | 1 | |
| G-50 | 40-100A-2350 | Finger Guard | 안전가이드 | 1 | 1 | 1 | 1 | 1 | 1 | 1 | |
| G-51 | GP-001045.00 | Presser Foot Lifter-A | 누름대 올리기-A | (1) | (1) | (1) | (1) | (1) | (1) | (1) | |
| G-52 | GP-001046.00 | Presser Foot Minute Lifting Base | 노루발 미세상승 베이스 | (1) | (1) | (1) | (1) | (1) | (1) | (1) | |
| G-53 | SC-000095.00 | Presser Foot Minute Lifting Control Screw | 노루발 미세상승 조정나사 | (1) | (1) | (1) | (1) | (1) | (1) | (1) | |
| G-54 | SN-000014.00 | Presser Foot Minute Lifting Control Nut | 노루발 미세상승 조정너트 | (1) | (1) | (1) | (1) | (1) | (1) | (1) | |
| G-55 | SC-0523-1230 | Screw [3/16" n=28, L=11] | 노루발 미세상승 베이스 쥘나사 | (1) | (1) | (1) | (1) | (1) | (1) | (1) | |
| G-56 | SC-0528-1230 | Screw [9/64" n=40] | 누름대 올리기 고정나사 | (1) | (1) | (1) | (1) | (1) | (1) | (1) | |
| G-57 | 02-019W-1230 | Washer | 누름대 올리기 와셔 | (1) | (1) | (1) | (1) | (1) | (1) | (1) | |
| G-58 | GP-005949.00 | Presser Spring(Light) | 압력조절 스프링(박물용) | 1 | | 1 | | 1 | | | |
| G-59 | AS-001589.00 | Presser Foot Ass'y (Light) | 노루발(박물용) | 1 | | 1 | | 1 | | | |
| G-60 | 05-013C-257U | Arm Thread Guide(L) | Arm 실안내(L) | 1 | | 1 | | 1 | | | |
| G-61 | 05-115C-257U | Arm Thread Guide Holder Plates | Arm 실안내잡이판 | 1 | | 1 | | 1 | | | |
| G-62 | 05-116W-257U | Washer for Arm Thread Guide | Arm 실안내 고정와셔 | 1 | | 1 | | 1 | | | |
| G-63 | 11-017C-7507 | Nut for Arm Thread Guide | 단나사 너트 | 1 | | 1 | | 1 | | | |



| No. | Parts No. | Name of Parts | 품 명 | Q' ty | | | | | | | Remarks |
|------|--------------|--------------------------------------|------------------|-------|----|----|----|----|----|----|---------|
| | | | | FA | FG | SA | SG | MA | MG | MB | |
| H-1 | GP-000695-04 | Gear Box Cover | 기어 박스 커버 | 1 | 1 | 1 | 1 | 1 | 1 | 1 | |
| H-2 | GP-000748-00 | Oil Window of Gear Box Cover | 기어 박스 커버 유창 | 1 | 1 | 1 | 1 | 1 | 1 | 1 | |
| H-3 | GP-000749-00 | Gear Box Cover Gasket | 기어 박스 커버 가스켓 | 1 | 1 | 1 | 1 | 1 | 1 | 1 | |
| H-4 | SC-0523-1230 | Screw [3/16" n=28, L=10] | 기어 박스 커버 죄나사 | 10 | 10 | 13 | 13 | 13 | 13 | 13 | |
| H-5 | GP-000750-00 | Oil Window (Micro Lubrication) | 아암 유창(미세급유) | | | 1 | 1 | 1 | 1 | 1 | |
| H-6 | GP-000751-00 | Oil Window (Full-Dry) | 아암 유창(무급유) | 1 | 1 | | | | | | |
| H-7 | AS-000250-00 | Floater Ass'y | 오일 지시계 (조) | | | 1 | 1 | 1 | 1 | 1 | |
| H-8 | GP-000752-00 | Floater Case | 오일 지시계 케이스 | | | 1 | 1 | 1 | 1 | 1 | |
| H-9 | RI-000022-00 | O-Ring [P20] | 오일 지시계 케이스 O-링 | | | 1 | 1 | 1 | 1 | 1 | |
| H-10 | GP-001708-00 | Hose Holder | 호스 잡이 | | | 3 | 3 | 3 | 3 | 3 | |
| H-11 | 44-001C-1230 | Hose Holder(Small) | 호스 잡이(소) | | | 3 | 3 | 4 | 4 | 4 | |
| H-12 | 44-001C-5700 | Hose A [φ3×φ5, L=500] | 연결 호스 A | | | 1 | 1 | 1 | 1 | 1 | |
| H-13 | 44-001C-5700 | Hose [φ3×φ5, L=700] | 면판 유심 호스 | | | | | 1 | 1 | 1 | |
| H-14 | GP-001861-00 | Oil Wick | 오일 공급 유심 | | | | | 1 | 1 | 1 | |
| H-15 | GP-001862-00 | Hose B [φ8×φ10, L=240] | 연결 호스 B | | | 1 | 1 | 1 | 1 | 1 | |
| H-16 | AS-000249-00 | Oil Tank Ass'y | 급유탱크 (조) | | | 1 | 1 | 1 | 1 | 1 | |
| H-17 | SC-000074-00 | Screw of Oil Tank Ass'y [5/16" n=24] | 급유탱크 나사 | | | 1 | 1 | 1 | 1 | 1 | |
| H-18 | 10-042C-2700 | O-Ring [P11] | 급유탱크 나사 O-링 | | | 1 | 1 | 1 | 1 | 1 | |
| H-19 | 10-020W-2700 | Washer | 와셔 | | | 12 | 12 | 12 | 12 | 12 | |
| H-20 | GP-001862-00 | Hose [φ8×φ10, L=280] | 오일 주입 호스 | | | 1 | 1 | 1 | 1 | 1 | |
| H-21 | GP-000758-00 | Oil Inlet | 오일 주입구 | | | 1 | 1 | 1 | 1 | 1 | |
| H-22 | 44-001C-5700 | Hose C [φ3×φ5, L=250] | 연결 호스 C | | | 1 | 1 | 1 | 1 | 1 | |
| H-23 | GP-000759-02 | Oil Filter Connector(A) | 오일 필터 연결구(A) | | | 1 | 1 | 1 | 1 | 1 | |
| H-24 | AS-000251-00 | Oil Filter Ass'y | 오일 필터(조) | | | 1 | 1 | 1 | 1 | 1 | |
| H-25 | GP-001862-00 | Hose [φ8×φ10, L=50] | 오일 필터 연결 호스 | | | 1 | 1 | 1 | 1 | 1 | |
| H-26 | 44-134C-5700 | Nipple | 니플 | | | 2 | 2 | 2 | 2 | 2 | |
| H-27 | GP-000760-02 | Oil Distributor | 오일 분배기 | | | 1 | 1 | 1 | 1 | 1 | |
| H-28 | 44-001C-5700 | Hose D [φ3×φ5, L=100] | 연결 호스 D | | | 1 | 1 | 1 | 1 | 1 | |
| H-29 | GP-000762-00 | Oil Wick Support Plate | 유방판 | | | | | 1 | 1 | 1 | |
| H-30 | 44-0000-1230 | Oil Wick [L=150] | 유방판 유심 | | | | | 1 | 1 | 1 | |
| H-31 | SC-0159-3500 | Screw [9/64" n=40, L=6] | 면판 유심 잡이 고정나사 | | | | | 1 | 1 | 1 | |
| H-32 | 44-021C-1600 | Holder of Oil Return Felt | 환류 펠트 잡이 | | | | | 1 | 1 | 1 | |
| H-33 | GP-000763-00 | Face Plate Felt | 면판 펠트 | | | | | 1 | 1 | 1 | |
| H-34 | SC-000076-00 | Oil Adjusting Screw | 오일 조정나사 | | | 1 | 1 | 1 | 1 | 1 | |
| H-35 | RI-000019-00 | O-Ring [P3] | 오일 조정나사 O-링 | | | 1 | 1 | 1 | 1 | 1 | |
| H-36 | SC-000075-00 | Plunger Screw | 플런저 나사 | | | 1 | 1 | 1 | 1 | 1 | |
| H-37 | RI-000020-00 | O-Ring [P7] | 플런저 나사 O-링 | | | 1 | 1 | 1 | 1 | 1 | |
| H-38 | 44-118G-1230 | Piston Spring | 피스톤 스프링 | | | 1 | 1 | 1 | 1 | 1 | |
| H-39 | 44-117A-1230 | Piston | 피스톤 | | | 1 | 1 | 1 | 1 | 1 | |
| H-40 | 44-012C-1230 | Hose [φ3×φ5, L=100] | 들대 편심축 유심 호스 | | | 1 | 1 | 1 | 1 | 1 | |
| H-41 | 44-0000-1230 | Oil Wick | 들대 편심축 급유 유심 | | | 1 | 1 | 1 | 1 | 1 | |
| H-42 | 04-003R-1600 | Rubber Cap | 고무 마개 | | | 2 | 2 | 2 | 2 | 2 | |
| H-43 | GP-001861-00 | Oil Wick | 편심축 유심 | | | 1 | 1 | 1 | 1 | 1 | |
| H-44 | 44-0000-1230 | Oil Wick | 수평밀대 유심 | | | 1 | 1 | 1 | 1 | 1 | |
| H-45 | GP-000761-00 | Hose Holder | 호스 잡이 | | | 1 | 1 | 1 | 1 | 1 | |
| H-46 | SC-0548-7400 | Screw [3/16" n=28] | 호스 잡이 고정나사 | | | 1 | 1 | 1 | 1 | 1 | |
| H-47 | 44-012C-1230 | Hose [φ3×φ5, L=250] | 수평밀대 유심 호스 | | | 1 | 1 | 1 | 1 | 1 | |
| H-48 | GP-012771-00 | Oil filter Connector(B) | 오일 필터 연결구(B) | | | 1 | 1 | 1 | 1 | 1 | |
| H-49 | SC-0170-7400 | Screw(9/64" n=40) | 죄나사 | | | 4 | 4 | 4 | 4 | 4 | |
| H-50 | GP-012769-00 | Oil Distributor Fixed Bracket | 오일분배기 고정 브라켓 | | | 1 | 1 | 1 | 1 | 1 | |
| H-51 | SC-0174-1230 | Screw(11/64" n=40) | 오일분배기 고정 브라켓 죄나사 | | | 1 | 1 | 1 | 1 | 1 | |
| H-52 | GP-013354-00 | Oil Tank(L) Nipple(S) | 급유탱크(하) 니플(소) | | | 2 | 2 | 2 | 2 | 2 | |
| H-53 | GP-013355-00 | Oil Tank(L) Nipple(l) | 급유탱크(하) 니플(대) | | | 2 | 2 | 2 | 2 | 2 | |

Thread Trimmer Mechanism

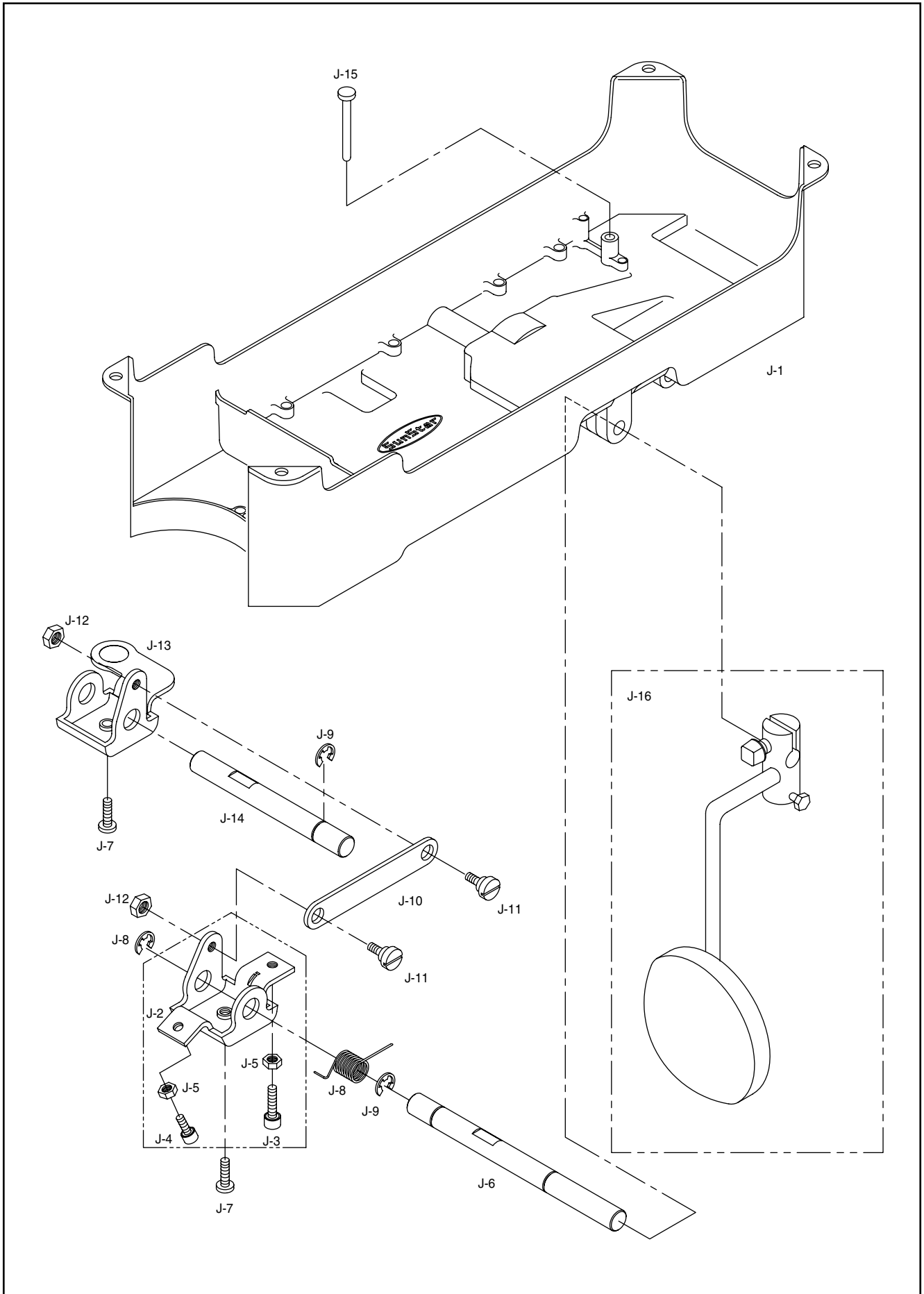
사절 관계





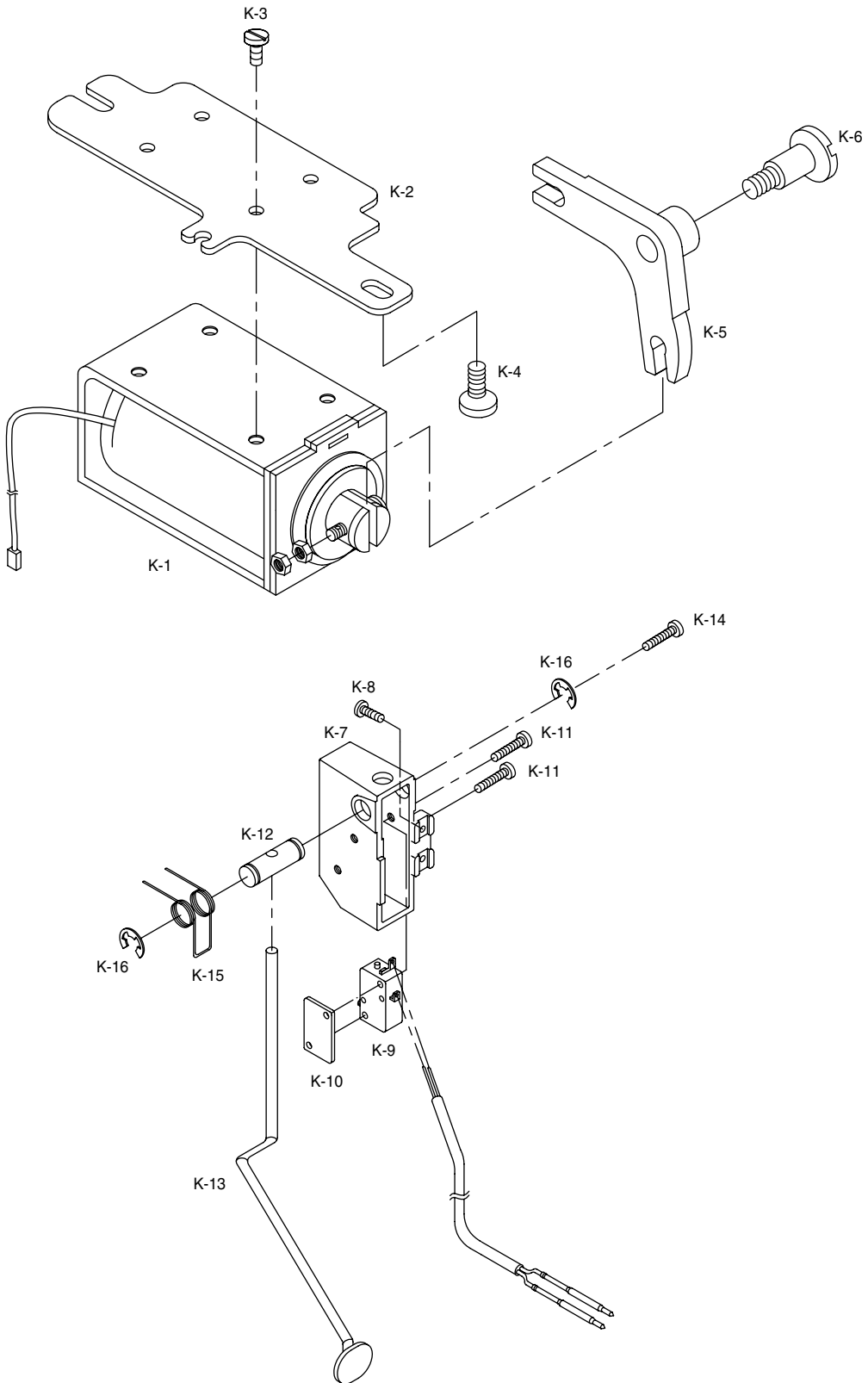
| No. | Parts No. | Name of Parts | 품명 | Q' ty | | | | | | | Remarks |
|------|--------------|---------------------------------------|------------------|-------|----|----|----|----|----|----|---------|
| | | | | FA | FG | SA | SG | MA | MG | MB | |
| I-1 | 10-201A-2700 | Fixed Mes | 고정메스(극잔사용) | 1 | 1 | 1 | 1 | 1 | 1 | 1 | |
| I-2 | SC-A301-4119 | Screw [9/64" n=40] | 고정메스 쥘나사 | 1 | 1 | 1 | 1 | 1 | 1 | 1 | |
| I-3 | SC-0137-2700 | Screw [1/8" n=40] | 고정메스 장력조절나사 | 1 | 1 | 1 | 1 | 1 | 1 | 1 | |
| I-4 | SN-0103-2700 | Nut [1/8" n=40] | 고정메스 장력조절 너트 | 1 | 1 | 1 | 1 | 1 | 1 | 1 | |
| I-5 | 10-005A-2700 | Thread Retaining Plate | 실 가리개 | 1 | 1 | 1 | 1 | 1 | 1 | 1 | |
| I-6 | SC-0543-2302 | Screw [11/64" n=40] | 실 가리개 쥘나사 | 1 | 1 | 1 | 1 | 1 | 1 | 1 | |
| I-7 | 01-017W-1600 | Washer | 실 가리개 와셔 | 1 | 1 | 1 | 1 | 1 | 1 | 1 | |
| I-8 | 10-106A-2700 | Rotary Mes | 회전 메스 806013 | 1 | 1 | 1 | 1 | 1 | 1 | 1 | |
| I-9 | 10-106A-235B | Rotary Mes | 회전 메스 7AN414 | | | | | | | | 1 |
| I-10 | SC-A154-4114 | Screw [11/64" n=40] | 회전 메스 쥘나사 | 2 | 2 | 2 | 2 | 2 | 2 | 2 | |
| I-11 | GP-000739-01 | Thread Trimming Holder | 사절 홀더 | 1 | 1 | 1 | 1 | 1 | 1 | 1 | |
| I-12 | WS-000021-01 | Washer of Thread Trimming Holder | 사절 홀더 와셔 | 1 | 1 | 1 | 1 | 1 | 1 | 1 | |
| I-13 | RI-000018-00 | C-Ring [φ22, t=1.2] | 스냅 링 | 1 | 1 | 1 | 1 | 1 | 1 | 1 | |
| I-14 | GP-000741-01 | Thread Trimming Lever Connecting Link | 사절레버 연결링크 | 1 | 1 | 1 | 1 | 1 | 1 | 1 | |
| I-15 | 10-013S-257A | Stud Screw [11/64" n=40] | 사절레버 연결링크 단나사 | 2 | 2 | 2 | 2 | 2 | 2 | 2 | |
| I-16 | SN-0101-1600 | Nut [11/64" n=40] | 사절레버 연결링크 너트 | 1 | 1 | 1 | 1 | 1 | 1 | 1 | |
| I-17 | GP-000740-00 | Thread Trimming Lever | 사절레버 | 1 | 1 | 1 | 1 | 1 | 1 | 1 | |
| I-18 | SC-0108-2350 | Screw [M6] | 사절레버 쥘나사 | 1 | 1 | 1 | 1 | 1 | 1 | 1 | |
| I-19 | GP-000737-00 | Thread Timming Shaft | 사절축 | 1 | 1 | 1 | 1 | 1 | 1 | 1 | |
| I-20 | 10-116W-257A | Washer | 사절축 와셔 | 1 | 1 | 1 | 1 | 1 | 1 | 1 | |
| I-21 | 43-009C-1600 | E-ring [φ9] | E-링 | 1 | 1 | 1 | 1 | 1 | 1 | 1 | |
| I-22 | 10-017A-257A | Return Spring Guide Bushing | 리턴 스프링 가이드 붓싱 | 1 | 1 | 1 | 1 | 1 | 1 | 1 | |
| I-23 | GP-000738-00 | Slide Arm Return Spring | 슬라이드 아암 리턴 스프링 | 1 | 1 | 1 | 1 | 1 | 1 | 1 | |
| I-24 | GP-001725-00 | Slide Arm | 슬라이드 아암 | 1 | 1 | 1 | 1 | 1 | 1 | 1 | |
| I-25 | 10-066A-7507 | Roller | 로올러 | 1 | 1 | 1 | 1 | 1 | 1 | 1 | |
| I-26 | 10-020S-257A | Stud Screw | 로올러 단나사 | 1 | 1 | 1 | 1 | 1 | 1 | 1 | |
| I-27 | SN-0115-7400 | Nut [3/16" n=32] | 로올러 단나사 너트 | 1 | 1 | 1 | 1 | 1 | 1 | 1 | |
| I-28 | 10-044R-5607 | Cushion Washer | 쿠션 고무 와셔 | 1 | 1 | 1 | 1 | 1 | 1 | 1 | |
| I-29 | 10-121A-257A | Cam Follower Crank | 사절캠 종동 크랭크 | 1 | 1 | 1 | 1 | 1 | 1 | 1 | |
| I-30 | 15-002S-5607 | Screw [1/4" n=40] | 사절캠 종동 크랭크 쥘나사 | 2 | 2 | 2 | 2 | 2 | 2 | 2 | |
| I-31 | 10-032S-257A | Stopper Screw [15/64" n=28] | 스토퍼 쿠션 나사 | 1 | 1 | 1 | 1 | 1 | 1 | 1 | |
| I-32 | 10-032R-257A | Cushion Rubber | 스토퍼 쿠션 고무 | 1 | 1 | 1 | 1 | 1 | 1 | 1 | |
| I-33 | SN-0105-3400 | Nut [15/64" n=28] | 너트 | 2 | 2 | 2 | 2 | 2 | 2 | 2 | |
| I-34 | SC-000171-00 | Thread Trimmer Stopper Screw | 사절 스토퍼 나사 | 1 | 1 | 1 | 1 | 1 | 1 | 1 | |
| I-35 | 10-023G-257A | Spring | 사절캠 종동 크랭크 스프링 | 1 | 1 | 1 | 1 | 1 | 1 | 1 | |
| I-36 | 10-124C-257A | Spring Holder | 스프링 걸이 | 1 | 1 | 1 | 1 | 1 | 1 | 1 | |
| I-37 | SC-0548-7400 | Screw [3/16" n=28] | 쥘나사 | 6 | 6 | 6 | 6 | 6 | 6 | 6 | |
| I-38 | GP-001724-00 | Thread Trimming Cam | 사절캠 | 1 | 1 | 1 | 1 | 1 | 1 | 1 | |
| I-39 | SC-A308-4517 | Screw [1/4" n=40] | 사절캠 고정나사 | 2 | 2 | 2 | 2 | 2 | 2 | 2 | |
| I-40 | AS-000247-00 | Clutch Lever Ass'y | 클러치 레버 (조) | 1 | 1 | 1 | 1 | 1 | 1 | 1 | |
| I-41 | 10-027S-257A | Stud Screw | 클러치 레버 작동핀 나사 | 1 | 1 | 1 | 1 | 1 | 1 | 1 | |
| I-42 | SC-000227-00 | Clutch Lever Hinge Screw | 클러치 레버 단나사 | 1 | 1 | 1 | 1 | 1 | 1 | 1 | |
| I-43 | 10-029A-257A | Base Plate | 베이스 판 | 1 | 1 | 1 | 1 | 1 | 1 | 1 | |
| I-44 | GP-000736-00 | Solenoid Block | 솔레노이드 구동블럭 | 1 | 1 | 1 | 1 | 1 | 1 | 1 | |
| I-45 | SC-0128-7400 | Screw [11/64" n=40] | 솔레노이드 구동블럭 쥘나사 | 2 | 2 | 2 | 2 | 2 | 2 | 2 | |
| I-46 | 10-044A-2300 | Thread Trimming Solenoid Ass'y | 사절 솔레노이드 (조) | 1 | 1 | 1 | 1 | 1 | 1 | 1 | |
| I-47 | GP-000735-00 | Base for Thread Trimming Solenoid | 사절 솔레노이드 베이스 | 1 | 1 | 1 | 1 | 1 | 1 | 1 | |
| I-48 | 01-020W-2350 | Washer | 사절 솔레노이드 베이스 와셔 | 2 | 2 | 2 | 2 | 2 | 2 | 2 | |
| I-49 | SC-0183-2700 | Screw [15/64" n=28] | 사절 솔레노이드 베이스 쥘나사 | 2 | 2 | 2 | 2 | 2 | 2 | 2 | |
| I-50 | GP-006102-00 | Bobbin Stopper Lever | 보빈 스토퍼 레버 | 1 | 1 | 1 | 1 | 1 | 1 | 1 | |
| I-51 | 01-114C-2350 | Bobbin Stopper Holder | 보빈 스토퍼 홀더 | 1 | 1 | 1 | 1 | 1 | 1 | 1 | |
| I-52 | 01-015C-2350 | Bobbin Stopper Spring | 보빈 압력 스프링 | 1 | 1 | 1 | 1 | 1 | 1 | 1 | |
| I-53 | 06-020C-7400 | E-ring [φ6] | E-링 [φ6] | 1 | 1 | 1 | 1 | 1 | 1 | 1 | |
| I-54 | SC-A131-4522 | Screw [1/8" n=44] | 고정나사 | 4 | 4 | 4 | 4 | 4 | 4 | 4 | |
| I-55 | SC-000294-01 | Hinge Screw [15/64" n=28] | 보빈 스토퍼 단나사 | 1 | 1 | 1 | 1 | 1 | 1 | 1 | |
| I-56 | GP-006116-00 | Bobbin Stopper | 보빈 스토퍼 | 1 | 1 | 1 | 1 | 1 | 1 | 1 | |
| I-57 | GP-000761-00 | Cable Holder | 케이블 잡이 | 1 | 1 | 1 | 1 | 1 | 1 | 1 | |
| I-58 | GP-010871-00 | Bobbin Stopper Bracket | 보빈 스토퍼 브라켓 | 1 | 1 | 1 | 1 | 1 | 1 | 1 | |
| I-59 | SC-0104-5607 | Screw [11/64" n=40] | 보빈 스토퍼 브라켓 고정나사 | 2 | 2 | 2 | 2 | 2 | 2 | 2 | |
| I-60 | 01-016R-2700 | Stopper for Bobbin Presser | 보빈 압력봉 스토퍼 | 1 | 1 | 1 | 1 | 1 | 1 | 1 | |
| I-61 | SC-000448-00 | Screw [15/64 n=28] | | 1 | 1 | 1 | 1 | 1 | 1 | 1 | |
| I-62 | BR-000083-00 | Needle Cage | 니들케이지 (KT202410) | 1 | 1 | 1 | 1 | 1 | 1 | 1 | |

Oil Pan & Knee Lifting Mechanism 오일팬 및 무릎올림 관계



| No. | Parts No. | Name of Parts | 품 명 | Q' ty | | | | | | | Remarks |
|------|--------------|---------------------------------|----------------|-------|----|----|----|----|----|----|---------|
| | | | | FA | FG | SA | SG | MA | MG | MB | |
| J-1 | GP-001133-00 | Oil Pan | 오일팬 | 1 | 1 | 1 | 1 | 1 | 1 | 1 | |
| J-2 | GP-000800-00 | Knee Lifting Controller-A | 제어체-A | 1 | 1 | 1 | 1 | 1 | 1 | 1 | |
| J-3 | 43-035S-2070 | Screw A [M6×P1.0, L=38] | 제어체-A 스톱퍼 나사 A | 1 | 1 | 1 | 1 | 1 | 1 | 1 | |
| J-4 | 06025MC-7113 | Screw B [M6×P1.0, L=25] | 제어체-A 스톱퍼 나사 B | 1 | 1 | 1 | 1 | 1 | 1 | 1 | |
| J-5 | 43-036S-2070 | Nut [M6] | 제어체-A 멈춤 너트 | 2 | 2 | 2 | 2 | 2 | 2 | 2 | |
| J-6 | GP-000802-00 | Knee Lifting Controller Shaft-A | 제어체축-A | 1 | 1 | 1 | 1 | 1 | 1 | 1 | |
| J-7 | SC-0545-1230 | Screw [15/64" n=28] | 제어체축-A 고정 나사 | 2 | 2 | 2 | 2 | 2 | 2 | 2 | |
| J-8 | GP-000804-00 | Knee Lifting Controller Spring | 제어체 스프링 | 1 | 1 | 1 | 1 | 1 | 1 | 1 | |
| J-9 | 43-009C-1600 | E-ring ϕ 9 | E 링 | 3 | 3 | 3 | 3 | 3 | 3 | 3 | |
| J-10 | GP-000799-00 | Knee Lifting Connecting Link | 무릎올림 연결링크 | 1 | 1 | 1 | 1 | 1 | 1 | 1 | |
| J-11 | 43-004S-3400 | Hinge Screw [D = 7.24, H = 3.3] | 연결 로트드 힌지나사 | 2 | 2 | 2 | 2 | 2 | 2 | 2 | |
| J-12 | SN-0105-3400 | Nut [15/64" n=28] | 너트 | 2 | 2 | 2 | 2 | 2 | 2 | 2 | |
| J-13 | GP-000801-00 | Knee Lifting Controller-B | 제어체-B | 1 | 1 | 1 | 1 | 1 | 1 | 1 | |
| J-14 | GP-000803-00 | Knee Lifting Controller Shaft-B | 제어체축-B | 1 | 1 | 1 | 1 | 1 | 1 | 1 | |
| J-15 | GP-000815-00 | Knee Lifting Bar Support Cap | 무릎올림봉받침캡 | 1 | 1 | 1 | 1 | 1 | 1 | 1 | |
| J-16 | 43-031A-2070 | Knee Lifting Pad Ass'y | 무릎올림 패드(조) | 1 | 1 | 1 | 1 | 1 | 1 | 1 | |
| | | | | | | | | | | | |
| | | | | | | | | | | | |
| | | | | | | | | | | | |
| | | | | | | | | | | | |
| | | | | | | | | | | | |
| | | | | | | | | | | | |
| | | | | | | | | | | | |
| | | | | | | | | | | | |
| | | | | | | | | | | | |
| | | | | | | | | | | | |
| | | | | | | | | | | | |
| | | | | | | | | | | | |
| | | | | | | | | | | | |
| | | | | | | | | | | | |
| | | | | | | | | | | | |
| | | | | | | | | | | | |
| | | | | | | | | | | | |
| | | | | | | | | | | | |
| | | | | | | | | | | | |
| | | | | | | | | | | | |
| | | | | | | | | | | | |
| | | | | | | | | | | | |
| | | | | | | | | | | | |
| | | | | | | | | | | | |
| | | | | | | | | | | | |
| | | | | | | | | | | | |
| | | | | | | | | | | | |
| | | | | | | | | | | | |
| | | | | | | | | | | | |

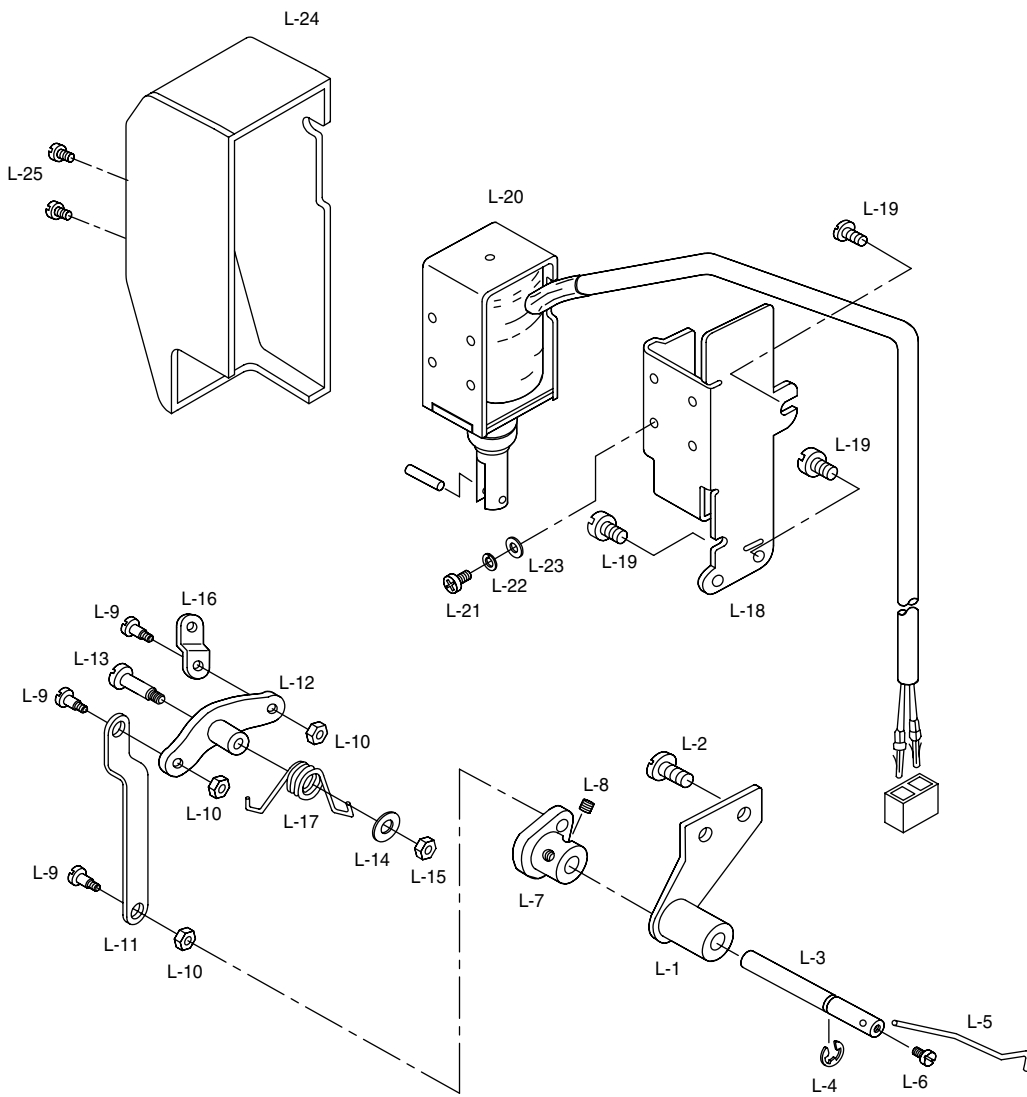
Reverse Button Mechanism 역진 버튼 관계





| No. | Parts No. | Name of Parts | 품 명 | Q' ty | | | | | | | Remarks |
|------|--------------|----------------------------------|-------------------|-------|----|----|----|----|----|----|---------|
| | | | | FA | FG | SA | SG | MA | MG | MB | |
| K-1 | 06-026A-2300 | Reverse Feed Solenoid Ass'y | 역진 솔레노이드 (조) | 1 | 1 | 1 | 1 | 1 | 1 | 1 | |
| K-2 | GP-000697.00 | Reverse Feed Solenoid Base | 역진 솔레노이드 부착판 | 1 | 1 | 1 | 1 | 1 | 1 | 1 | |
| K-3 | SC-0175-1230 | Screw [11/64" n=40, L=7] | 역진 솔레노이드 고정나사 | 4 | 4 | 4 | 4 | 4 | 4 | 4 | |
| K-4 | SC-0183-2700 | Screw [15/64" n=28, L=14] | 역진 솔레노이드 부착판 고정나사 | 2 | 2 | 2 | 2 | 2 | 2 | 2 | |
| K-5 | GP-000698.00 | Reverse Feed Solenoid Crank | 역진 솔레노이드 크랭크 | 1 | 1 | 1 | 1 | 1 | 1 | 1 | |
| K-6 | SC-000071-02 | Hinge Screw [D= 9.53, H=15] | | 1 | 1 | 1 | 1 | 1 | 1 | 1 | |
| K-7 | 12-001A-5607 | Reverse Button Case | 역진 버튼 케이스 | 1 | 1 | 1 | 1 | 1 | 1 | 1 | |
| K-8 | SC-0548-7400 | Screw [3/16" n=28] | 역진 버튼 케이스 고정나사 | 2 | 2 | 2 | 2 | 2 | 2 | 2 | |
| K-9 | GP-001817.00 | Reverse Button S/W Ass'y | 역진 버튼 스위치 (조) | 1 | 1 | 1 | 1 | 1 | 1 | 1 | |
| K-10 | 12-009R-5607 | Insulated Rubber | 스위치 받침 절연 고무 | 1 | 1 | 1 | 1 | 1 | 1 | 1 | |
| K-11 | 12-012S-2700 | Screw | 역진 버튼 스위치 고정나사 | 2 | 2 | 2 | 2 | 2 | 2 | 2 | |
| K-12 | 12-104P-5607 | Reverse Button Actuator Pin | 역진 버튼 작동핀 | 1 | 1 | 1 | 1 | 1 | 1 | 1 | |
| K-13 | AS-000254.00 | Reverse Feed Control Lever Ass'y | 역진 작동 레버 (조) | 1 | 1 | 1 | 1 | 1 | 1 | 1 | |
| K-14 | SC-0178-7400 | Screw [11/64" n=40] | 역진 작동 레버 고정나사 | 1 | 1 | 1 | 1 | 1 | 1 | 1 | |
| K-15 | 12-008G-5607 | Spring | 역진 버튼 스위치 누름대 스프링 | 1 | 1 | 1 | 1 | 1 | 1 | 1 | |
| K-16 | 43-009C-1600 | E-ring [φ9] | 역진 버튼 작동핀 E-링 | 2 | 2 | 2 | 2 | 2 | 2 | 2 | |
| | | | | | | | | | | | |
| | | | | | | | | | | | |
| | | | | | | | | | | | |
| | | | | | | | | | | | |
| | | | | | | | | | | | |
| | | | | | | | | | | | |
| | | | | | | | | | | | |
| | | | | | | | | | | | |
| | | | | | | | | | | | |
| | | | | | | | | | | | |
| | | | | | | | | | | | |
| | | | | | | | | | | | |
| | | | | | | | | | | | |
| | | | | | | | | | | | |
| | | | | | | | | | | | |
| | | | | | | | | | | | |
| | | | | | | | | | | | |
| | | | | | | | | | | | |
| | | | | | | | | | | | |
| | | | | | | | | | | | |
| | | | | | | | | | | | |
| | | | | | | | | | | | |
| | | | | | | | | | | | |
| | | | | | | | | | | | |
| | | | | | | | | | | | |
| | | | | | | | | | | | |
| | | | | | | | | | | | |
| | | | | | | | | | | | |

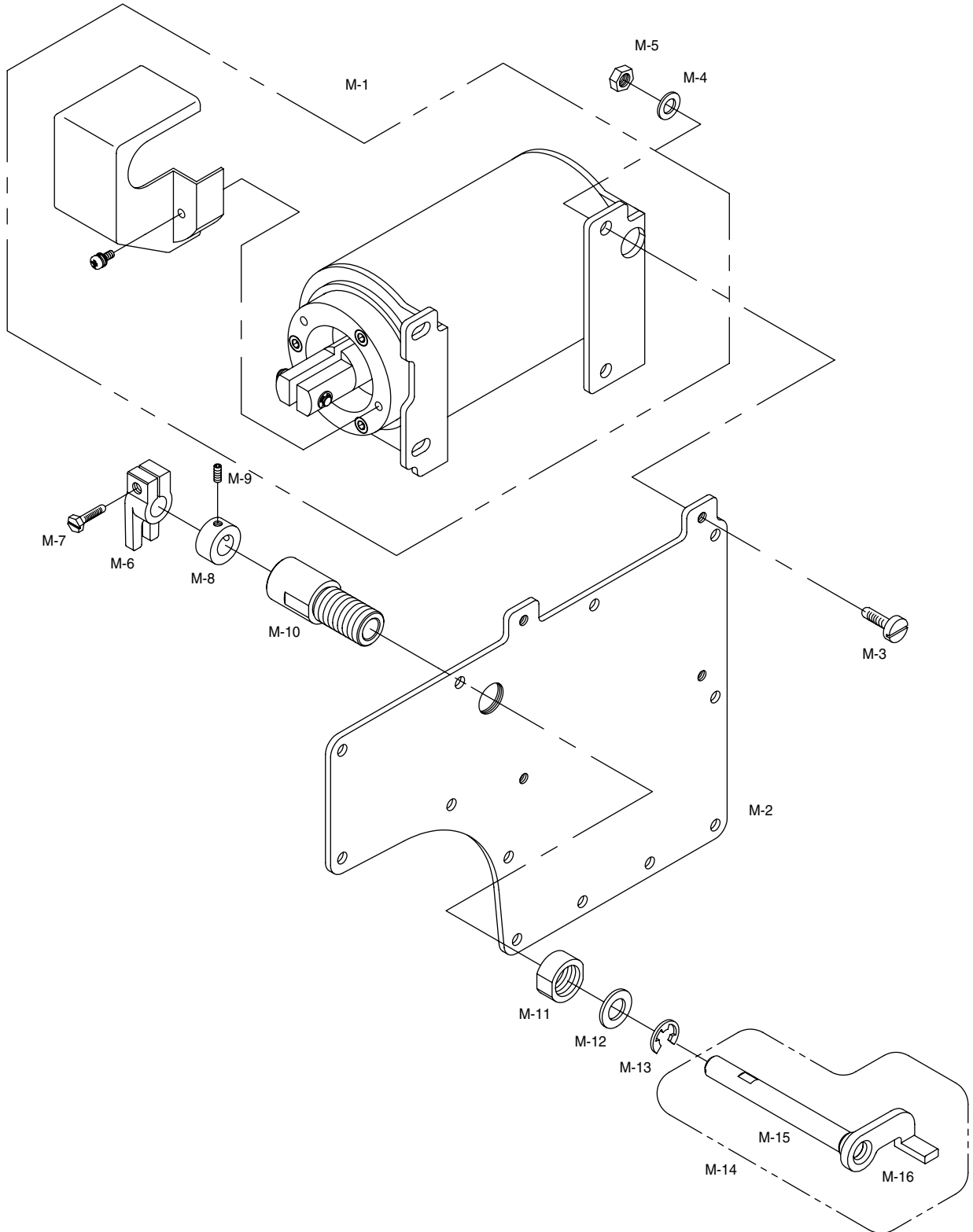
Thread Wiper Mechanism 와이퍼 관계



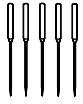


| No. | Parts No. | Name of Parts | 품 명 | Q' ty | | | | | | | Remarks |
|------|--------------|--------------------------------|------------------|-------|----|----|----|----|----|----|---------|
| | | | | FA | FG | SA | SG | MA | MG | MB | |
| L-1 | 11-001A-257A | Wiper Bracket Ass'y | 와이퍼 브라켓 (조) | 1 | 1 | 1 | 1 | 1 | 1 | 1 | |
| L-2 | SC-0548-7400 | Screw [3/16" n=28] | 와이퍼 브라켓 죇나사 | 2 | 2 | 2 | 2 | 2 | 2 | 2 | |
| L-3 | 11-102A-257A | Wiper Rotation Shaft | 와이퍼 회전축 | 1 | 1 | 1 | 1 | 1 | 1 | 1 | |
| L-4 | 04-009C-3710 | E-Ring ($\phi 5$) | E 링 ($\phi 5$) | 1 | 1 | 1 | 1 | 1 | 1 | 1 | |
| L-5 | 11-003A-257A | Wiper | 와이퍼 | 1 | 1 | 1 | 1 | 1 | 1 | 1 | |
| L-6 | SC-0120-1230 | Screw [9/64" n=40] | 와이퍼 죇나사 | 1 | 1 | 1 | 1 | 1 | 1 | 1 | |
| L-7 | 11-106A-257A | Wiper Crank Ass'y | 와이퍼 크랭크 (조) | 1 | 1 | 1 | 1 | 1 | 1 | 1 | |
| L-8 | SC-0105-7500 | Screw [M4] | 와이퍼 크랭크 죇나사 | 2 | 2 | 2 | 2 | 2 | 2 | 2 | |
| L-9 | 16-113S-3710 | Hinge Screw | 와이퍼 크랭크 힌지 나사 | 3 | 3 | 3 | 3 | 3 | 3 | 3 | |
| L-10 | SN-0101-2700 | Nut [11/64" n=40] | 와이퍼 크랭크 너트 | 3 | 3 | 3 | 3 | 3 | 3 | 3 | |
| L-11 | GP-000780-00 | Wiper Rod-A | 와이퍼 로드-A | 1 | 1 | 1 | 1 | 1 | 1 | 1 | |
| L-12 | 11-008A-257A | Wiper Driving Link Ass'y | 와이퍼 요동링크 (조) | 1 | 1 | 1 | 1 | 1 | 1 | 1 | |
| L-13 | 11-009S-257A | Hinge Screw | 와이퍼 요동링크 힌지나사 | 1 | 1 | 1 | 1 | 1 | 1 | 1 | |
| L-14 | 10-020W-2700 | Washer | 스토퍼 와셔 | 1 | 1 | 1 | 1 | 1 | 1 | 1 | |
| L-15 | SN-0115-7400 | Nut [3/16" n=32] | 와이퍼 요동링크 너트 | 1 | 1 | 1 | 1 | 1 | 1 | 1 | |
| L-16 | 11-010A-257A | Wiper Solenoid Connection Link | 와이퍼 솔레노이드 연결링크 | 1 | 1 | 1 | 1 | 1 | 1 | 1 | |
| L-17 | 11-011G-257A | Wiper Spring | 와이퍼 스프링 | 1 | 1 | 1 | 1 | 1 | 1 | 1 | |
| L-18 | 11-112A-257A | Wiper Base | 와이퍼 베이스 | 1 | 1 | 1 | 1 | 1 | 1 | 1 | |
| L-19 | SC-0548-7400 | Screw [3/16" n=28] | 와이퍼 베이스 죇나사 | 3 | 3 | 3 | 3 | 3 | 3 | 3 | |
| L-20 | 11-015A-2300 | Wiper Solenoid Ass'y | 와이퍼 솔레노이드 (조) | 1 | 1 | 1 | 1 | 1 | 1 | 1 | |
| L-21 | SC-0196-2700 | Screw [M3] | 솔레노이드 부착 나사 | 4 | 4 | 4 | 4 | 4 | 4 | 4 | |
| L-22 | 11-016W-2700 | Spring Washer | 솔레노이드 부착 스프링 와셔 | 4 | 4 | 4 | 4 | 4 | 4 | 4 | |
| L-23 | 11-017W-2700 | Washer | 솔레노이드 부착 평 와셔 | 4 | 4 | 4 | 4 | 4 | 4 | 4 | |
| L-24 | 11-013C-257A | Wiper Cover | 와이퍼 커버 | 1 | 1 | 1 | 1 | 1 | 1 | 1 | |
| L-25 | SC-0120-1230 | Screw [9/64" n=40] | 와이퍼 커버 죇나사 | 2 | 2 | 2 | 2 | 2 | 2 | 2 | |
| | | | | | | | | | | | |
| | | | | | | | | | | | |
| | | | | | | | | | | | |
| | | | | | | | | | | | |
| | | | | | | | | | | | |
| | | | | | | | | | | | |
| | | | | | | | | | | | |
| | | | | | | | | | | | |
| | | | | | | | | | | | |
| | | | | | | | | | | | |
| | | | | | | | | | | | |
| | | | | | | | | | | | |
| | | | | | | | | | | | |
| | | | | | | | | | | | |
| | | | | | | | | | | | |
| | | | | | | | | | | | |
| | | | | | | | | | | | |
| | | | | | | | | | | | |
| | | | | | | | | | | | |
| | | | | | | | | | | | |
| | | | | | | | | | | | |

Auto Knee Lifter Solenoid Mechanism (Option) 자동무릎올림 관계 (옵션)



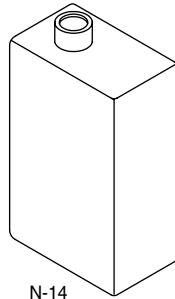
| No. | Parts No. | Name of Parts | 품명 | Q' ty | | | | | | | Remarks |
|------|--------------|-----------------------------------|-----------------|-------|----|----|----|----|----|----|---------|
| | | | | FA | FG | SA | SG | MA | MG | MB | |
| M-1 | SL-000068-00 | Auto Knee Lifter Solenoid Ass'y | 자동무릎올림 솔레노이드(조) | 1 | 1 | 1 | 1 | 1 | 1 | 1 | |
| M-2 | GP-000774-00 | Back Cover for Auto Knee Lifter | 뒷뚜껑-AK | 1 | 1 | 1 | 1 | 1 | 1 | 1 | |
| M-3 | SC-0183-2700 | Screw [15/64" n=28] | 자동무릎올림솔레노이드부착나사 | 4 | 4 | 4 | 4 | 4 | 4 | 4 | |
| M-4 | 06-051W-7400 | Washer | 자동무릎올림솔레노이드 와셔 | 4 | 4 | 4 | 4 | 4 | 4 | 4 | |
| M-5 | SN-0121-4000 | Nut [15/64" n=28] | 자동무릎올림솔레노이드 너트 | 4 | 4 | 4 | 4 | 4 | 4 | 4 | |
| M-6 | 43-013A-257A | Knee Lifter Connection Crank | 자동무릎올림 연결링크 | 1 | 1 | 1 | 1 | 1 | 1 | 1 | |
| M-7 | SC-0497-1230 | Screw [3/16" n=28] | 자동무릎올림 연결링크 꺾나사 | 1 | 1 | 1 | 1 | 1 | 1 | 1 | |
| M-8 | 43-021A-257A | Collar for Auto Knee Lifter Shaft | 자동무릎올림축 카라 | 1 | 1 | 1 | 1 | 1 | 1 | 1 | |
| M-9 | SC-0512-1230 | Screw [11/64" n=40] | 자동무릎올림축 카라 고정나사 | 2 | 2 | 2 | 2 | 2 | 2 | 2 | |
| M-10 | GP-000773-00 | Auto Knee Lifter Shaft Bushing | 자동무릎올림축 붓싱 | 1 | 1 | 1 | 1 | 1 | 1 | 1 | |
| M-11 | 43-017C-257A | Nut for Auto Knee Lifter Shaft | 자동무릎올림축 너트 | 1 | 1 | 1 | 1 | 1 | 1 | 1 | |
| M-12 | 06-021W-7400 | Washer for Auto Knee Lifter Shaft | 자동무릎올림축 와셔 | 1 | 1 | 1 | 1 | 1 | 1 | 1 | |
| M-13 | 40-002C-2350 | E-ring [φ8] | 자동무릎올림축 E-링 | 1 | 1 | 1 | 1 | 1 | 1 | 1 | |
| M-14 | AS-000252-01 | Auto Knee Lifter Shaft Ass'y | 자동무릎올림축(조) | 1 | 1 | 1 | 1 | 1 | 1 | 1 | |
| M-15 | GP-013155-00 | Auto Knee Lifter Shaft | 자동무릎올림축 | 1 | 1 | 1 | 1 | 1 | 1 | 1 | |
| M-16 | GP-013156-00 | Auto Knee Lifter Bracket | 자동무릎올림 브라켓 | 1 | 1 | 1 | 1 | 1 | 1 | 1 | |
| | | | | | | | | | | | |
| | | | | | | | | | | | |
| | | | | | | | | | | | |
| | | | | | | | | | | | |
| | | | | | | | | | | | |
| | | | | | | | | | | | |
| | | | | | | | | | | | |
| | | | | | | | | | | | |
| | | | | | | | | | | | |
| | | | | | | | | | | | |
| | | | | | | | | | | | |
| | | | | | | | | | | | |
| | | | | | | | | | | | |
| | | | | | | | | | | | |
| | | | | | | | | | | | |
| | | | | | | | | | | | |
| | | | | | | | | | | | |
| | | | | | | | | | | | |
| | | | | | | | | | | | |
| | | | | | | | | | | | |
| | | | | | | | | | | | |
| | | | | | | | | | | | |
| | | | | | | | | | | | |
| | | | | | | | | | | | |
| | | | | | | | | | | | |
| | | | | | | | | | | | |
| | | | | | | | | | | | |
| | | | | | | | | | | | |
| | | | | | | | | | | | |
| | | | | | | | | | | | |
| | | | | | | | | | | | |
| | | | | | | | | | | | |
| | | | | | | | | | | | |
| | | | | | | | | | | | |
| | | | | | | | | | | | |



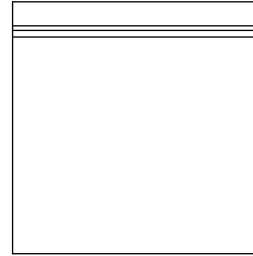
N-4~6



N-7



N-14



N-1



N-20



N-9



N-10



N-11



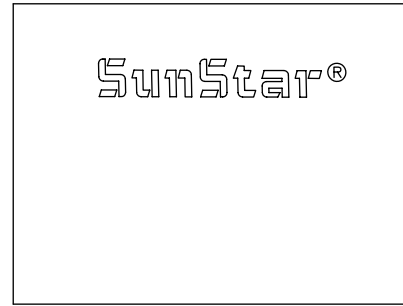
N-8



N-21



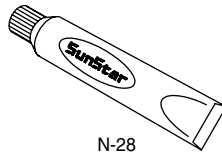
N-12



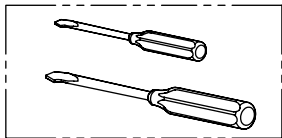
N-13



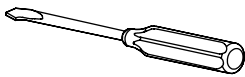
N-29



N-28



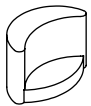
N-3



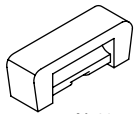
N-2



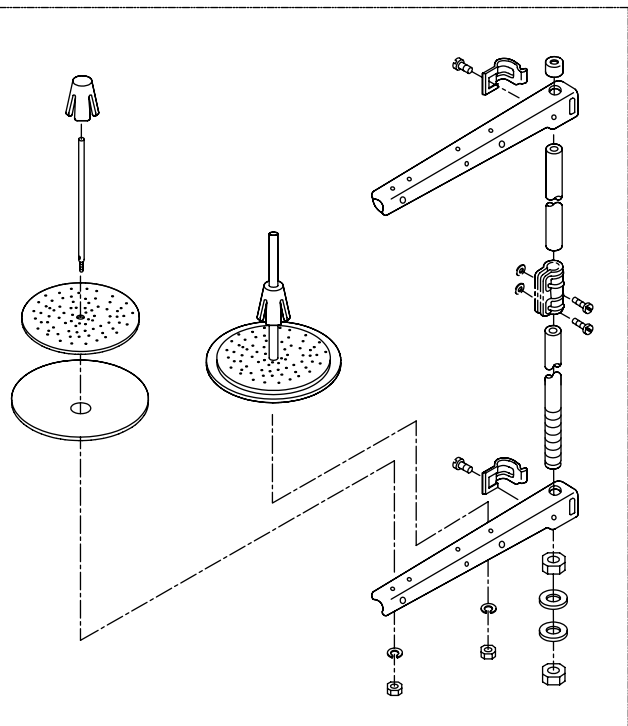
N-27



N-16



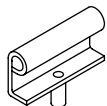
N-19



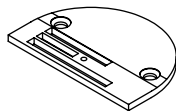
N-22



N-17



N-15



N-23~26



N-18

| No. | Parts No. | Name of Parts | 품 명 | Q' ty | | | | | | | Remarks |
|------|--------------|--------------------------|----------------|-------|----|----|----|----|----|----|---------|
| | | | | FA | FG | SA | SG | MA | MG | MB | |
| N-1 | 91-001C-1230 | Accessory Bag | 액세서리 백 | 1 | 1 | 1 | 1 | 1 | 1 | 1 | |
| N-2 | 91-102C-1230 | Driver(Large) | 드라이버(大) | 1 | 1 | 1 | 1 | 1 | 1 | 1 | |
| N-3 | 91-103C-1230 | Driver(Middle, Small) | 드라이버(中,小) | 1 | 1 | 1 | 1 | 1 | 1 | 1 | |
| N-4 | - | Needle(DB×1SF(KN) #11) | 바늘(박물용) | 5 | | 5 | | 5 | | | |
| N-5 | - | Needle(DB×1 #14) | 바늘(일반용) | | 5 | | 5 | | 5 | | |
| N-6 | - | Needle(DB×1 #21) | 바늘(후물용) | | | | | | | 5 | |
| N-7 | 07-105A-2700 | Bobbin(AL) | 보빈 | 4 | 4 | 4 | 4 | 4 | 4 | 4 | |
| N-8 | 91-105C-2700 | Spanner | 고정메스 장력 조절 스패너 | 1 | 1 | 1 | 1 | 1 | 1 | 1 | |
| N-9 | 91-004C-2700 | L Wrench(3mm) | L 렌치(3mm) | 1 | 1 | 1 | 1 | 1 | 1 | 1 | |
| N-10 | 91-003C-2700 | L Wrench(2.5mm) | L 렌치(2.5mm) | 1 | 1 | 1 | 1 | 1 | 1 | 1 | |
| N-11 | 91-001C-2700 | L Wrench(2mm) | L 렌치(2mm) | 1 | 1 | 1 | 1 | 1 | 1 | 1 | |
| N-12 | 10-201A-2700 | Fixed Mes | 고정메스 (극잔사용) | 1 | 1 | 1 | 1 | 1 | 1 | 1 | |
| N-13 | 91-108M-640L | Head Cover | 미싱커버 | 1 | 1 | 1 | 1 | 1 | 1 | 1 | |
| N-14 | 91-008C-1230 | Oil Tank | 오일 탱크 | 1 | 1 | 1 | 1 | 1 | 1 | 1 | |
| N-15 | 01-043C-1230 | Head Hinge | 힌지 | 2 | 2 | 2 | 2 | 2 | 2 | 2 | |
| N-16 | GP-001997.00 | Head Support Rubber (A) | 헤드 힌지고무(A) | 2 | 2 | 2 | 2 | 2 | 2 | 2 | |
| N-17 | GP-001998.00 | Head Support Rubber (B) | 헤드 힌지고무(B) | 2 | 2 | 2 | 2 | 2 | 2 | 2 | |
| N-18 | GP-001999.00 | Head Support Rubber (C) | 헤드 힌지고무(C) | 4 | 4 | 4 | 4 | 4 | 4 | 4 | |
| N-19 | GP-002000.00 | Rubber Cushion for Hinge | 힌지쇠 고무 | 2 | 2 | 2 | 2 | 2 | 2 | 2 | |
| N-20 | - | Nail | 못 | 8 | 8 | 8 | 8 | 8 | 8 | 8 | |
| N-21 | GP-012352-00 | Head Rest | | 1 | 1 | 1 | 1 | 1 | 1 | 1 | |
| N-22 | 91-007A-2302 | Thread Stand Ass'y | 실뿔꽂이 (組) | 1 | 1 | 1 | 1 | 1 | 1 | 1 | |
| N-23 | 01-135A-235A | Needle Plate (Light) | 침판(박물용) | 1 | | 1 | | 1 | | | |
| N-24 | 01-035A-123A | Needle Plate (A-Type) | 침판(A형) | | 1 | | 1 | | 1 | | |
| N-26 | 06-135A-235B | Needle Plate (BH-Type) | 침판(BH형) | | | | | | | 1 | |
| N-27 | 91-011C-1230 | Oiler | 오일 주유통 | | | 1 | 1 | 1 | 1 | 1 | |
| N-28 | GP-001992.00 | Grease Tube | 그리스 | 1 | 1 | 1 | 1 | | | | |
| N-29 | GP-001994.00 | Grease Nozzle | 그리스 주유구 | 1 | 1 | 1 | 1 | | | | |
| | | | | | | | | | | | |
| | | | | | | | | | | | |
| | | | | | | | | | | | |
| | | | | | | | | | | | |
| | | | | | | | | | | | |
| | | | | | | | | | | | |
| | | | | | | | | | | | |
| | | | | | | | | | | | |
| | | | | | | | | | | | |
| | | | | | | | | | | | |
| | | | | | | | | | | | |
| | | | | | | | | | | | |
| | | | | | | | | | | | |
| | | | | | | | | | | | |
| | | | | | | | | | | | |
| | | | | | | | | | | | |
| | | | | | | | | | | | |
| | | | | | | | | | | | |
| | | | | | | | | | | | |