

PARTS BOOK

KM-560

Single-Needle Unison Feed
Lock Stitch Machine

KM-560-7



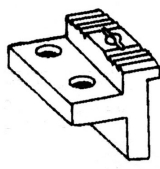
Single-Needle Unison Feed
Lock Stitch Machine With Thread Trimmer



PME-051019

SUNSTAR MACHINERY CO., LTD.

KM-560 — **SPECIAL ORDER PARTS**
KM-560-7 —

Ref. No.	Pt. No.	Code. No.	Sub-Class Name of Parts	A-Type		B-Type		C-Type		D-Type	
				A-1	A-2	B-1	B-2	C-1	C-2	D-1	D-2
F-23	15-21A	15-121A-5607	Upper Feed Presser Foot 	*	*						
	15-21B	15-021A-5607				*	*				
	15-21C	15-221A-5607						*	*		
	15-21D	15-321A-5607								*	*
C-7	5-7A	05-107A-5607	Sub-Presser Foot 	*	*						
	5-7B	05-007A-5607				*	*	*	*	*	*
D-64	6-87A	06-087A-5607	Feed Dog 	*	*	*	*	*	*		
	6-87B	06-187A-5607								*	*
A-24	1-30	01-030A-5607	Needle Plate	*		*		*		*	
A-25	1-31	01-031A-5600			*		*		*		*

※NOTE: □-1:THREAD TRIMMER PARTS. □-2:STANDARD PARTS

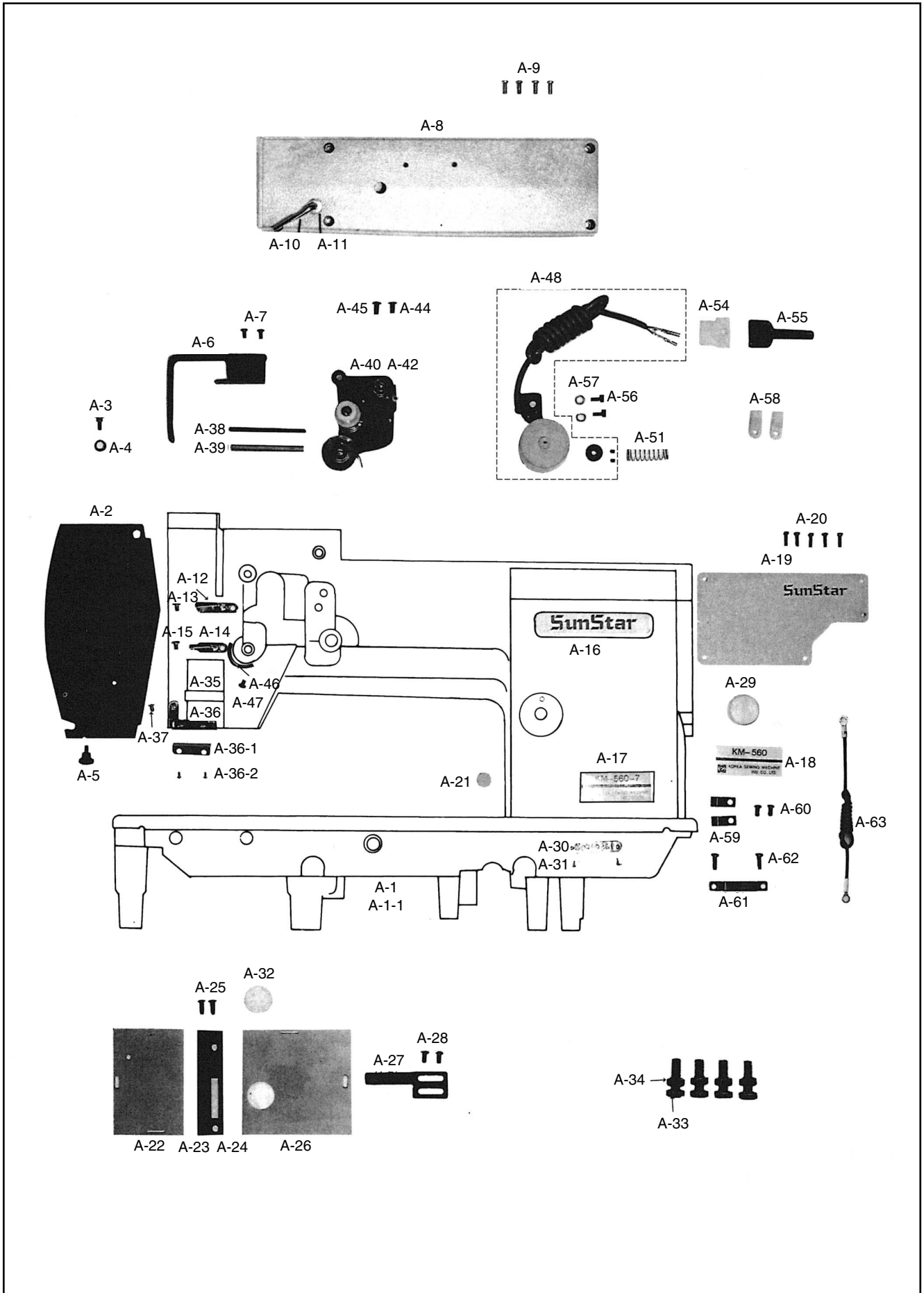
CONTENTS

목 차

A	<i>Machine Body & Thread Tension Adjusting Mechanism</i> 외장 및 실 조절 관계.....	4
B	<i>Upper Shaft & Needle Bar Rock Mechanism</i> 상축 및 바늘대 관계	6
C	<i>Presser Foot & Knee Lifting Mechanism</i> 노루발 및 무릎 올림 관계.....	7
D	<i>Feed Mechanism</i> 피이드 관계	8
E	<i>Lower Shaft & Rotary Hook Mechanism</i> 하축 및 로타리 훅 관계	12
F	<i>Upper Feed Mechanism</i> 상피이드 관계.....	14
G	<i>Thread Trimmer Mechanism</i> 사절 관계.....	16
H	<i>Lubrication</i> 금유관계	18
I	<i>Reverse Button Mechanism</i> 역진 버튼 관계	19
J	<i>Synchronizer Mechanism</i> 싱크로나이저 관계.....	20
K	<i>Program Unit Box & Presser Foot Lifting Solenoid Mechanism</i> 프로그램 유닛 및 노루발 올림 장치 관계	21
L	<i>Accessories</i> 액세서리	22

A

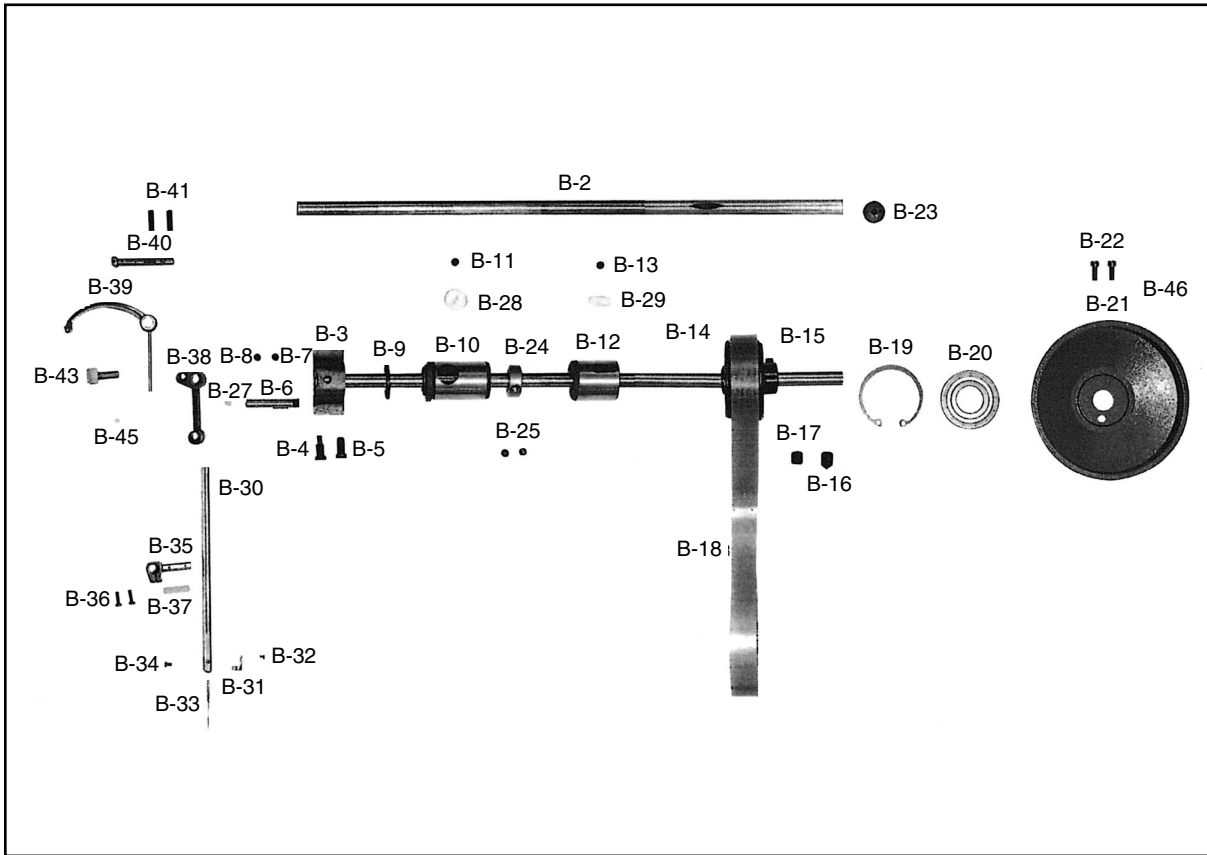
Machine Body & Thread Tension Adjusting Mechanism 외장 및 실장력 조절 관계



Ref. No.	Parts No.	Name of Parts	품 명	Q' ty		Assembly No.
				KM-560-7	KM-560	
A-1	01-001A-5607	Arm. Bed	아암베드 (組)	1(Set)		
A-1-1	01-001A-5600	Arm. Bed	아암베드 (組)		1(Set)	
A-2	01-005A-5607	Face Plate	면판	1	1	
A-3	01-008S-7400	Screw (Upper) For A-2	면판 죄나사 (상)	1	1	
A-4	01-007W-7400	Washer (Upper) For A-2	면판 와셔	1	1	
A-5	SC-0322-7400	Screw (9/64" n=40)	홈볼이 둥근납작 작은나사 (9/64" n=40)	1	1	
A-6	01-006C-5607	Thread Take Up Cover	실채기 커버	1	1	
A-7	SC-0531-2302	Screw (9/64" n=40)	홈볼이 둥근납작 작은나사 (9/64" n=40)	2	2	
A-8	01-008A-5607	Top Cover	윗뚜껑	1	1	
A-9	SC-0179-3710	Screw (11/64" n=40)	홈볼이 둥근납작 작은나사 (11/64" n=40)	4	4	
A-10	01-010A-5607	Top Cover Thread Guide	윗실 걸이	1	1	
A-11	SN-0121-7400	Nut (15/64" n=28)	육각 너트 (15/64" n=28)	1	1	
A-12	01-018A-7500	Arm Thread Guide Plate (U)	실걸이 (상)	1	1	
A-13	SC-0519-2302	Screw (9/64" n=40)	홈볼이 둥근납작 작은나사 (9/64" n=40)	1	1	
A-14	01-0519-2302	Arm Thread Guide Plate (L)	실걸이 (하)	1	1	
A-15	SC-0519-2120	Screw (9/64" n=40)	홈볼이 둥근납작 작은나사 (9/64" n=40)	1	1	
A-16	01-010M-2350	Brand Mark	상표마크 (암부)	1	1	
A-17	01-022C-5607	Model Mark	모델 마크	1		
A-18	01-023C-5600	Model Mark	모델 마크		1	
A-19	01-024A-5607	Back Cover Plate	뒷뚜껑	1	1	
A-20	SC-0502-2302	Screw (9/64" n=40)	홈볼이 둥근납작 작은나사 (9/64" n=40)	5	5	
A-21	06-001C-7400	Rubber Cap (S)	피트 조절기 구멍마개	1	1	
A-22	01-029A-5607	Slide Plate (L)	미끄럼판 (左)	1	1	
A-23	01-030A-5607	Needle Plate	침판	1		
A-24	01-031A-5600	Needle Plate	침판		1	
A-25	SC-0119-7600	Screw (11/64" n=40)	홈볼이 접시 작은나사 (11/64" n=40)	2	2	
A-26	01-033A-5607	Slide Plate (R)	미끄럼판 (右)	1	1	
A-27	01-046A-7500	Stopper For Slide Plate (R)	미끄럼판 (右) 스토퍼	1	1	
A-28	SC-0543-2302	Screw (11/64" n=40)	홈볼이 납작 작은나사 (11/64" n=40)	2	2	
A-29	01-021R-1600	Rubber Cap (L)	하측 후 붓싱 고무마개	1	1	
A-30	01-035P-1370	Machine Number Plate	번호판	1	1	
A-31	01-035P-7400	Pin For A-30	번호판 핀	2	2	
A-32	01-048A-7500	Bobbin Window	미끄럼판 보빈창	1	1	
A-33	SC-0329-8130	Screw (M8×1.25)	육각 보울트 (M8×1.25)	4	4	
A-34	01-014C-8130	Nut For A-33	베드받침 너트	4	4	
A-35	44-024M-7500	Felt (Upper Thread)	윗실 섬유 헬트	1	1	
A-36	01-022A-7500	Felt Holder For Upper Thread Supply	암 실안내(하)	1	1	
A-36-1	01-024A-7500	Felt For Upper Thread Supply	윗실 섬유 헬트잡이	1	1	
A-36-2	SC-0536-7500	Screw (3/32" n=56)	홈볼이 둥근납작 작은나사 (3/32" n=56)	2	2	
A-37	SC-0519-2302	Screw (9/64" n=40)	홈볼이 둥근납작 작은나사 (9/64" n=40)	1	1	
A-38	40-010A-5607	Thread Tension Release	실늘추기 축	1	1	
A-39	01-025C-7400	Pipe For A-38	동 파이프	1	1	
A-40	40-001A-5607	Thread Tension Control Ass'y (T)	실조절 장치(組)	1(Set)		
A-42	40-001A-5600	Thread Tension Control Ass'y (S)	실조절 장치(組)		1(Set)	
A-44	SC-0543-2302	Screw (11/64" n=40)	홈볼이 납작 작은나사 (11/64" n=40)	1	1	
A-45	SC-0179-3710	Screw (9/64" n=40)	홈볼이 납비 작은나사 (9/64" n=40)	1	1	
A-46	01-019C-7400	Stopper For Thread Take-Up Spring	실조절 장치 스토퍼	1	1	
A-47	SC-0531-2302	Screw (9/64" n=40)	홈볼이 둥근납작 작은나사 (9/64" n=40)	1	1	
A-48	40-006A-7507	Tension Release Solenoid Ass'y	실 늘추기 솔레노이드 (組)	1(Set)		
A-51	40-009G-7507	Spring For A-49	솔레노이드 축 카라 스프링	1		
A-54	08-010B-3701	Plug For A-48	플러그 1490P1 (백색)	1		
A-55	17-436C-7907	Tube For A-48	사각 튜브 (小)	1		
A-56	SC-0162-5607	Screw (M5×0.8)	육각구멍볼이 보울트 (M5×0.8)	2		
A-57	01-023C-1230	Washer For A-56	가마잡이 와셔	2		
A-58	01-009R-2700	Cable Holder (5N)	케이블 잡이 C (5N)	2		
A-59	40-014M-7507	Cable Holder	케이블 잡이	2		
A-60	SC-0543-2302	Screw (11/64" n=40)	홈볼이 납작 작은나사 (11/64" n=40)	2		
A-61	01-047C-5607	Code Holder	코드 잡이	1		
A-62	SC-0502-2302	Screw (9/64" n=40)	홈볼이 둥근납작 작은나사 (9/64" n=40)	2		
A-63	12-016M-2350	Earth Line	어스선 (조)	1		

B

Upper Shaft & Needle Bar Rock Mechanism 상축 및 바늘대 관계

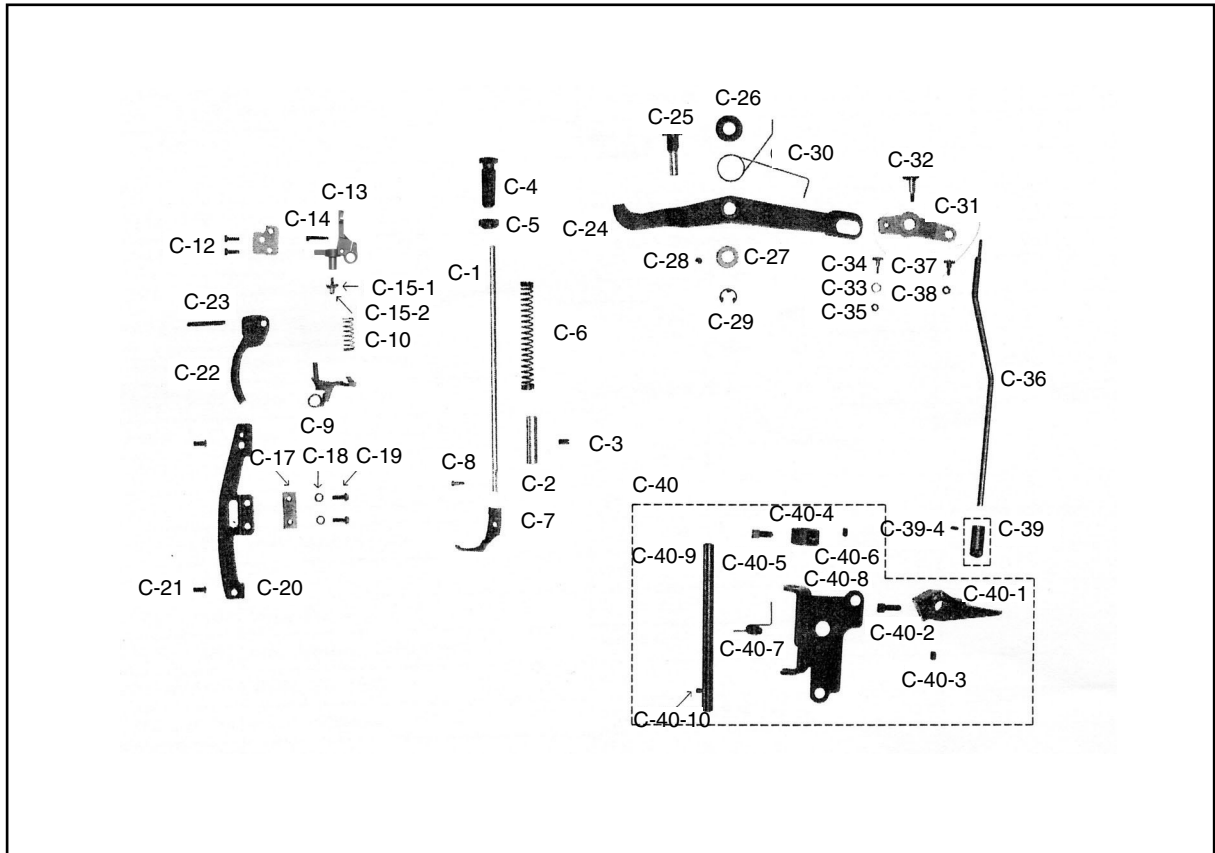


Ref. No.	Parts No.	Name of Parts	품명	Q'ty		Assembly No.
				KM-560-7	KM-560	
B-2	02-101A-5600	Upper Shaft	상축	1	1	
B-3	02-105A-5607	Link Cam	링크 캠	1	1	
B-4	SC-0123-1230	Screw (9/32" n=28)	홈볼이 납작 작은나사 (9/32" n=28)	1	1	
B-5	SC-0124-7400	Screw (9/32" n=28)	홈볼이 납작 작은나사 (9/32" n=28)	1	1	
B-6	PN-000277-00	Needle Bar Crank Shaft	링크캠 핀	1	1	
B-7	SC-A308-4517	Screw (1/4" n=40)	육각구멍볼이 멈춤나사 (1/4" n=40)	1	1	
B-8	SC-A550-4517	Screw (1/4" n=40)	홈볼이 멈춤나사 (1/4" n=40)	1	1	
B-9	02-007A-7400	Thrust Ring	상축 앞 붓싱 링	1	1	
B-10	02-109A-5607	Upper Shaft Bushing (F)	상축 전붓싱	1	1	
B-11	SC-0507-1230	Screw (15/64" n=28)	홈볼이 멈춤나사 (15/64" n=28)	1	1	
B-12	02-111A-5607	Upper Shaft Bushing (M)	상축 중붓싱	1	1	
B-13	SC-0507-1230	Screw (15/64" n=28)	홈볼이 멈춤나사 (15/64" n=28)	1	1	
B-14	02-014A-7500	Timing Belt Pulley (Upper)	타이밍 풀리 (上)	1	1	
B-15	02-015C-7400	Timing Belt Pulley Ring	후렌치	2	2	
B-16	SC-A117-4417	Screw (1/4" n=40)	육각구멍볼이 멈춤나사 (1/4" n=40)	1	1	
B-17	SC-A308-4517	Screw (1/4" n=40)	육각구멍볼이 멈춤나사 (1/4" n=40)	1	1	
B-18	02-013A-7400	Timing Belt	타이밍 벨트	1	1	
B-19	02-018G-7400	Stopper Ring	베어링 스톱링 (47)	1	1	
B-20	02-019A-7400	Bearing (6204 ZZ)	6204 베어링	1	1	
B-21	02-020A-5607	Pulley	풀리	1	1	
B-22	SC-0150-2500	Screw (15/64" n=28)	홈볼이 납작 작은나사 (15/64" n=28)	2	2	
B-23	SC-0188-1230	Screw (5/16" n=24)	홈볼이 바인딩 작은나사 (5/16" n=24)	1	1	
B-24	02-121A-1230	Upper Shaft Collar	상축 카라	1	1	
B-25	SC-A129-4515	Screw (1/4" n=40)	홈볼이 멈춤나사 (1/4" n=40)	2	2	
B-27	06-133M-7400	Oil Cap For B-6	실채기 잡이 유심마개	1	1	
B-28	02-009M-7400	Felt (B) For B-10	상축 앞 붓싱 헬트	1	1	
B-29	02-012M-7400	Felt For B-12	상축 중 붓싱 헬트	1	1	
B-30	04-101A-5607	Needle Bar	바늘대	1	1	
B-31	04-002A-5607	Needle Bar Thread Guide	바늘대 실안내	1	1	
B-32	SC-0125-5607	Screw (3/32" n=56)	홈볼이 바인딩 작은나사 (3/32" n=56)	1	1	
B-33		Needle	바늘	1	1	
B-34	SC-0160-5607	Screw (9/64" n=40)	홈볼이 둥근납작 작은나사 (9/64" n=40)	1	1	
B-35	04-106A-5607	Needle Bar Clamp	바늘대 잡이	1	1	
B-36	SC-0528-1230	Screw (9/64" n=40)	홈볼이 둥근납작 작은나사 (9/64" n=40)	2	2	
B-37	06-033M-7400	Wick For B-35	절환기 헬트	1	1	
B-38	04-008A-5607	Needle Bar Crank	바늘대 크랭크	1	1	
B-39	08-101A-5607	Thread Take-Up Lever	실채기	1	1	
B-40	02-001P-7400	Hinge Pin For B-39	실채기 핀	1	1	
B-41	SC-0508-1230	Screw (15/64" n=28)	홈볼이 멈춤나사 (15/64" n=28)	2	2	
B-43	02-103A-5607	Take Up Lever Holder	실채기 잡이	1	1	
B-45	06-133M-7400	Oil Cap For B-43	실채기잡이 유심 마개	1	1	



Presser Foot & Knee Lifting Mechanism

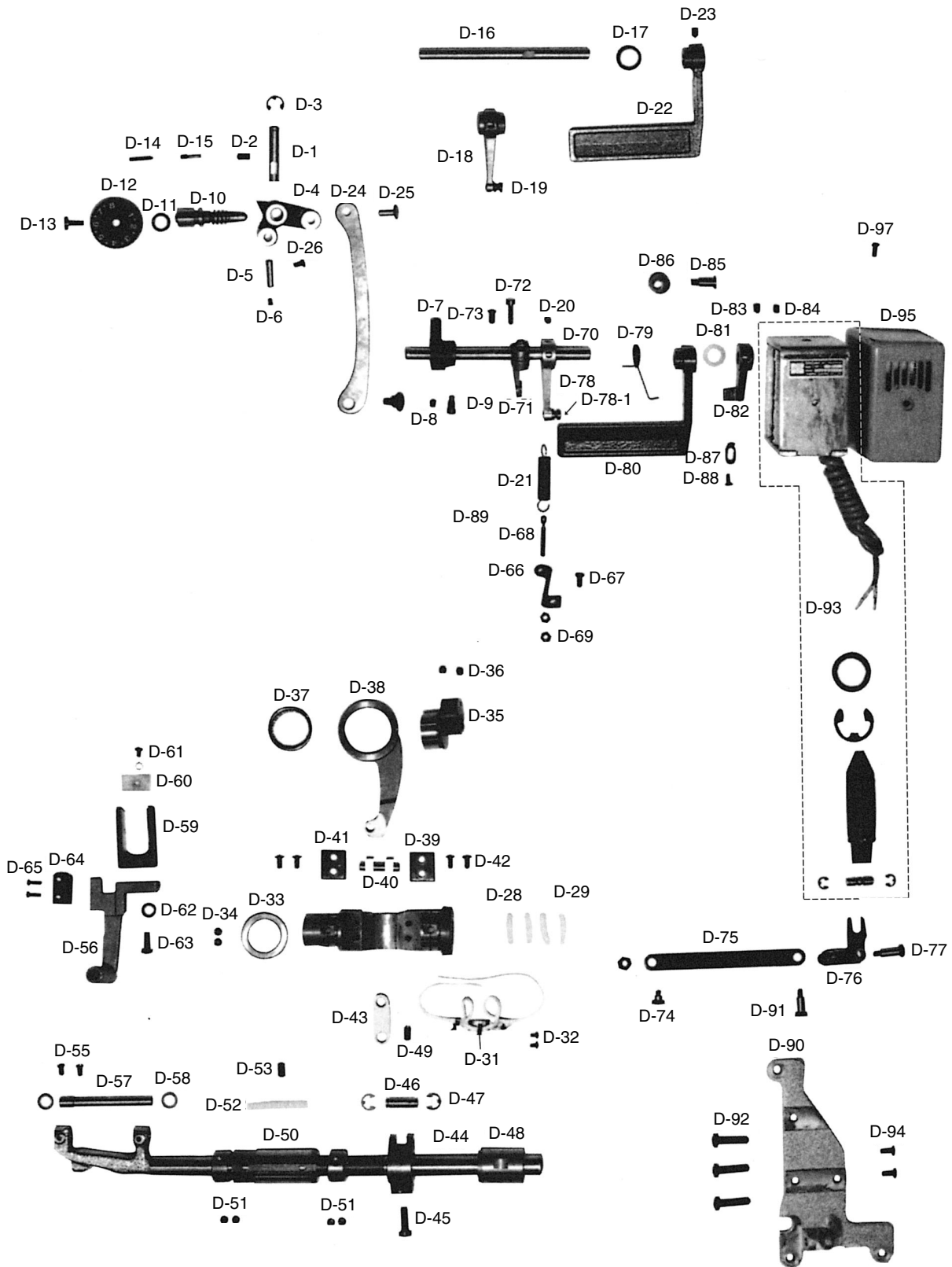
노루발 및 무릎 올림 관계



Ref. No.	Parts No.	Name of Parts	품명	Q'ty		Assembly No.
				KM-560-7	KM-560	
C-1	05-101A-5607	Presser Bar	누름대	1	1	
C-2	05-102A-5607	Presser Bar Bushing	누름대 부싱	1	1	
C-3	SC-0507-1230	Screw (15/64" n=28)	홈볼이 멈춤나사 (15/64" n=28)	1	1	
C-4	SC-0367-3400	Screw (9/16" n=20)	홈볼이 납작 작은나사 (9/16" n=20)	1	1	
C-5	SN-0100-3400	Nut (9/16" n=20)	원형 너트 (9/16" n=20)	1	1	
C-6	05-006G-5607	Spring For C-4	압력 조절 스프링	1	1	
C-7	05-007A-5607	Sub Presser Foot	보조 노루발 (B)	1	1	
C-8	SC-0315-2302	Screw (9/64" n=40)	홈볼이 납작 작은나사 (9/64" n=40)	1	1	
C-9	40-006A-5607	Thread Tension Release (Ass'y)	실 늘추기 (組)	1(Set)	1(Set)	
C-10	40-007G-5607	Return Spring For C-9	실 늘추기 리턴 스프링	1	1	
C-11	40-012C-5607	Tension Release Base	실 늘추기 판(K2541)	1	1	
C-12	SC-A174-4122	Screw (11/64" n=40)	홈볼이 납작 작은나사 (11/64" n=40)	2	2	
C-13	05-209A-5607	Presser Bar Guide Bracket	누름대 브래킷	1	1	
C-14	SC-0305-5607	Screw (3/16" n=32)	홈볼이 납작 작은나사 (3/16" n=32)	1	1	
C-15-1	05-111A-5607	Roller Stud Screw	누름대 브래킷 축 나사	1	1	C-15 Roller For Presser Foot Bracket
C-15-2	05-112A-5607	Roller For Presser Bracket	누름대 브래킷 로울러	1	1	
C-17	05-013A-5607	Guide Bar Bracket Roller	누름대 브래킷 로울러 안내	1	1	
C-18	01-017W-1600	Washer For C-17	뒷면끼워 끼워	2	2	
C-19	SC-A174-4122	Screw (11/64" n=40)	홈볼이 납작 작은나사 (11/64" n=40)	2	2	
C-20	05-016C-5607	Plate for Roller Guide	로울러 안내 부착판	1	1	
C-21	SC-0522-5607	Screw (3/16" n=28)	홈볼이 동그장작 작은나사 (3/16" n=28)	2	2	
C-22	05-018C-5607	Presser Bar Lifter	누름대 올리기	1	1	
C-23	05-007S-7400	Hinge Pin For C-22	누름대 올리기 힌지나사	1	1	
C-24	43-001A-5607	Knee Lifting Lever Ass'y	무릎올림 레버 (조)	1	1	C-24 Knee Lifting Lever Ass'y
C-25	43-002A-5607	Stud Screw For C-24	무릎올림 레버 단나사	1	1	
C-26	43-003W-5607	Washer For C-24	무릎올림 레버 와셔	1	1	
C-27	43-004A-5607	Collar For C-24	무릎올림 레버 카라	1	1	
C-28	SC-A308-4517	Screw (1/4" n=40)	육각구멍볼이 멈춤나사 (1/4" n=40)	1	1	
C-29	40-002C-2350	E-Ring (Ø8)	실 늘추기 안내부싱 E링 (Ø8)	1	1	
C-30	43-007G-5607	Knee Lifter Lever Spring	무릎올림 레버 스프링	1	1	
C-31	43-008C-5607	Knee Lifter Link	무릎올림 링크	1	1	
C-32	43-009A-5607	Stud Screw For C-31	무릎올림 링크 단나사	1	1	
C-33	43-010A-5607	Roller For Knee Lifter Link	무릎올림 링크 로울러	1	1	
C-34	43-011A-5607	Stud Screw For Knee Lifter Roller	무릎올림 링크 로울러 단나사	1	1	
C-35	SN-0101-1600	Nut (11/64" n=40)	육각너트 (11/64" n=40)	1	1	
C-36	43-013A-5607	Knee Lifter Rod	무릎올림 연결로드	1	1	
C-37	43-014S-5607	Stud For Knee Lifter Connecting Rod	무릎올림 연결로드 단나사	1	1	
C-38	SN-0115-7400	Nut (3/16" n=32)	육각너트 (3/16" n=32)	1	1	
C-39	43-015A-5607	Roller Ass'y For Knee Rod	무릎올림 로울러 (조)	1	1	C-39 Roller Ass'y For Knee Lifter Rod
C-39-4	SC-0542-1230	Screw (11/64" n=40)	홈볼이 멈춤나사 (11/64" n=40)	1	1	
C-40	90-001A-5607	Knee Lifter Ass'y	무릎올림 (조)	1	1	
C-40-1	43-026A-8130	Knee Lifter Lock Bar Lever	무릎올림 고정레버	1	1	
C-40-2	43-026S-8130	Screw (A) For C-40-1	무릎올림 레버 고정나사	1	1	
C-40-3	43-027S-8130	Screw (B) For C-40-1	무릎올림 레버 고정나사 (소)	1	1	
C-40-4	43-027A-8130	Lever Shaft Stopper Collar	레버축 스톱퍼 카라	1	1	
C-40-5	SC-0107-1600	Screw (M6×1.0)	육각부트 (M6×1.0)	1	1	C-40 Knee Lifter Ass'y
C-40-6	43-027S-8130	Screw (B) For C-40-4	무릎올림 레버 고정나사 (소)	1	1	
C-40-7	43-027G-8130	Return Spring For C-40-9	레버축 리턴 스프링	1	1	
C-40-8	43-028A-8130	Lever Shaft Bracket	레버축 브래킷	1	1	
C-40-9	43-029A-7500	Knee Lifting Rock Bracket Shaft	무릎올림봉 받침레버 축	1	1	
C-40-10	43-030P-8130	Lever Shaft Guide Pin	안내핀	1	1	

D

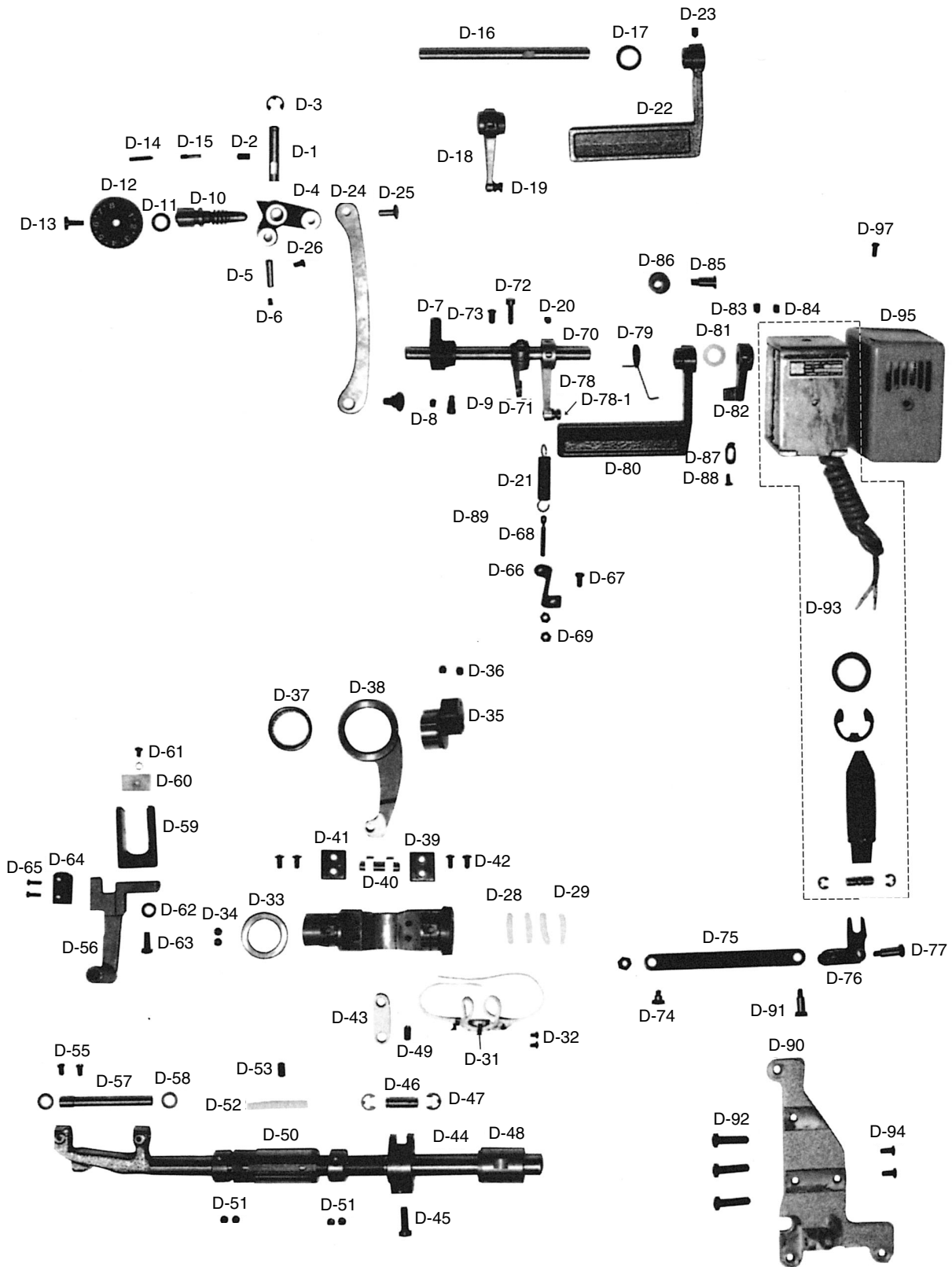
Feed Mechanism 피이드 관계



Ref. No.	Parts No.	Name of Parts	품 명	Q' ty		Assembly No.
				KM-560-7	KM-560	
D-1	06-002P-7400	Feed Regulator stud	피이드 조절기 힌지핀	1	1	
D-2	SC-0101-3710	Screw (15/64" n=28)	육각구멍볼이 멈춤나사 (15/64" n=28)	1	1	
D-3	06-003C-7400	E-Ring (ø7)	피이드 조절기 힌지핀 E링 (ø7)	1	1	
D-4	GP-014522-00	Feed Regulator	피이드 조절기 (K2554)	1	1	
D-5	06-005P-5607	Connecting Pin For D-4	피이드 조절기 연결핀	1	1	
D-6	SC-0542-1230	Screw (11/64" n=40)	홈볼이 멈춤나사 (11/64" n=40)	1	1	
D-7	06-107A-5607	Feed Regulator Bracket	피이드 조절기 브라켓 (K2545)	1	1	
D-8	SC-0317-2700	Screw (15/64" n=28)	육각구멍볼이 멈춤나사 (15/64" n=28)	1	1	
D-9	SC-0139-5607	Screw (1/4" n=40)	육각구멍볼이 멈춤나사 (1/4" n=40)	1	1	
D-10	06-009A-5607	Feed Regulator Control Screw	피이드 조절 다이얼 축	1	1	
D-11	06-010R-1230	O-Ring For D-10	다이얼 축 오링	1	1	
D-12	06-011C-5607	Feed Regulator Control Plate	다이얼 판	1	1	
D-13	SC-0193-1230	Screw (3/16" n=28)	홈볼이 납작 작은나사 (3/16" n=28)	1	1	
D-14	06-012P-7400	Pin For D-12	다이얼 핀	1	1	
D-15	06-027G-7400	Spring For D-12	다이얼 스프링	1	1	
D-16	06-116A-5600	Feed Regulator Lever Shaft	역진레버 축		1	
D-17	06-043W-5607	Washer For D-22	레버 와셔		1	
D-18	06-117A-7400	Spring Holder For D-21	역진레버 축 스프링걸이		1	
D-19	06-018P-7400	Hook For D-18	레버 축 스프링 걸이 핀		1	
D-20	SC-0317-2700	Screw (15/64" n=28)	육각구멍볼이 멈춤나사 (15/64" n=28)	1	1	
D-21	06-024G-1230	Return Spring For Reverse Feed Lever	레버 스프링	1	1	
D-22	06-040A-5600	Reverse Feed Control Lever	역진레버		1	
D-23	SC-A117-4417	Screw (1/4" n=40)	육각구멍볼이 멈춤나사 (1/4" n=40)		1	
D-24	GP-014523-00	Feed Regulator Connecting Rod	절환기 연결 로드 (4.5T)	1	1	
D-25	PN-000225-00	Pin For D-24	절환기 연결 로드 핀 (B)	1	1	
D-26	SC-0543-2302	Screw (11/64" n=40)	홈볼이 납작 작은나사 (11/64" n=40)	1	1	
D-27	06-212A-5607	Stud Screw For D-24	절환기 연결 로드 단나사	1	1	
D-28	06-155A-5600	Feed Regulator Shaft	절환기	1	1	
D-29	06-033M-7400	Felt For D-28	절환기 헬트	5	5	
D-31	44-058C-5607	Wick Holder	절환기 유심잡이	1	1	
D-32	SC-0549-2302	Screw (1/8" n=44)	홈볼이 둥근납작 작은나사 (1/8" n=44)	2	2	
D-33	07-252A-5607	Stopper Collar For D-28	절환기 스톱퍼 카라	1	1	
D-34	SC-0317-2700	Screw (15/64" n=28)	육각구멍볼이 멈춤나사 (15/64" n=28)	2	2	
D-35	06-158A-5607	Feed Eccentric Cam	피이드 캠	1	1	
D-36	SC-0317-2700	Screw (15/64" n=28)	육각구멍볼이 멈춤나사 (15/64" n=28)	2	2	
D-37	06-036A-7400	Needle Bearing	니이들 베어링	1	1	
D-38	06-035A-740L	Feed Cam Connecting Rod	베어링 로드	1	1	
D-39	06-032P-7400	Slide Block Shaft	베어링 로드 연결핀	1	1	
D-40	06-131A-7400	Slide Block	슬라이드 블럭	2	2	
D-41	06-030C-7400	Slide Guide Plate	슬라이드 블럭 안내판	2	2	
D-42	SC-0543-2302	Screw (11/64" n=40)	홈볼이 납작 작은나사 (11/64" n=40)	4	4	
D-43	06-137A-7400	Lever Feed Connecting Link	수평 피이드 연결 링크 (KS007)	1	1	
D-44	06-141A-750L	Lever Feed Arm	수평밀대 크랭크	1	1	
D-45	SC-0253-7400	Screw (1/4" n=28)	홈볼이 냄비 작은나사 (1/4" n=28)	1	1	
D-46	06-139P-7400	Lever Feed Arm Pin	연결핀	1	1	
D-47	06-020C-7400	E-ring (ø6)	E링 (ø6)	2	2	
D-48	06-139A-7400	Feed Rock Shaft Bushing (Rear)	수평밀대 뒷부싱	1	1	
D-49	SC-0507-1230	Screw (15/64" n=28)	홈볼이 멈춤나사 (15/64" n=28)	1	1	
D-50	06-142A-7400	Feed Rock Shaft Collar	수평밀대 카라	2	2	
D-51	SC-A129-4515	Screw (1/4" n=40)	홈볼이 멈춤나사 (1/4" n=40)	4	4	

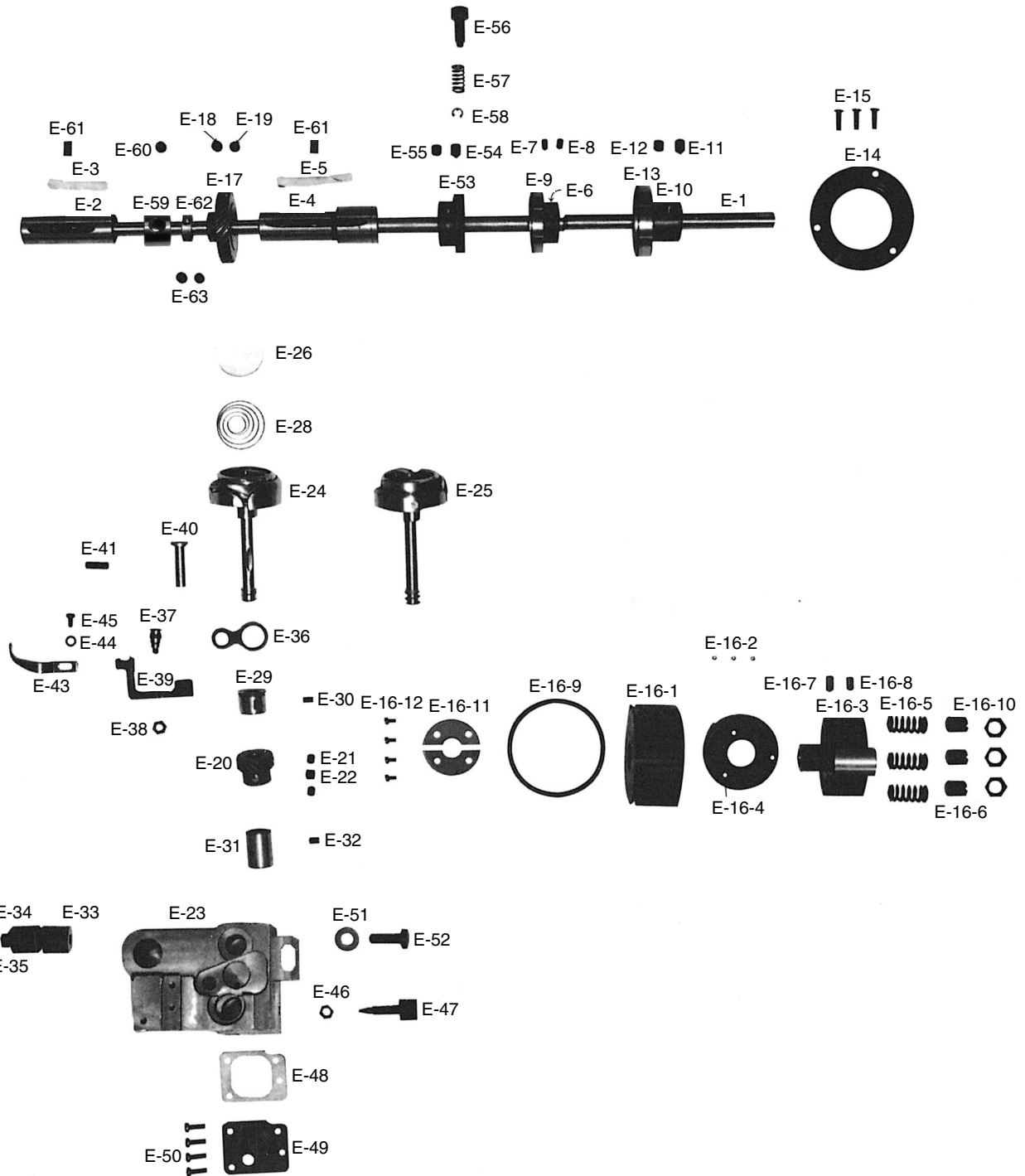
D

Feed Mechanism 피이드 관계



Ref. No.	Parts No.	Name of Parts	품 명	Q' ty		Assembly No.
				KM-560-7	KM-560	
D-52	06-143A-7400	Feed Rock Shaft Bushing (Front)	수평밀대 앞 붓싱	1	1	
D-53	SC-0507-1230	Screw (15/64" n=28)	홈볼이 멈춤나사 (15/64" n=28)	1	1	
D-54	06-179A-5607	Feed Rock Shaft	수평밀대	1	1	
D-55	SC-0128-7400	Screw (11/64" n=40)	홈볼이 넙비 작은나사 (11/64" n=40)	2	2	
D-56	06-181A-5607	Feed Bar	툽니받침	1	1	
D-57	06-147A-7400	Feed Bar Shaft	툽니받침 축	1	1	
D-58	06-046W-7400	Washer For D-57	툽니받침 축 와셔	2	2	
D-59	06-184A-5607	Feed Bar Fork	툽니받침 포오크 (K2546)	1	1	
D-60	06-053M-7400	Feed Bar Fork Felt	포크 펠트	1	1	
D-61	SC-A301-4119	Screw (9/64" n=40)	홈볼이 접시 작은나사 (9/64" n=40)	1	1	
D-61-1	02-019W-1230	Washer For D-61	상축 펠트 와셔	1	1	
D-62	06-051W-7400	Washer For D-61	포크 접나사 와셔	1	1	
D-63	SC-0500-7400	Screw (15/64" n=28)	육각 보울트 (15/64" n=28)	1	1	
D-64	06-087A-5607	Feed Dog	툽니	1	1	
D-65	SC-0142-2302	Screw (1/8" n=44)	홈볼이 납작 작은나사 (1/8" n=44)	2	2	
D-66	06-139C-1600	Hook For D-21	역진레버 스프링걸이	1	1	
D-67	SC-0173-1230	Screw (3/16" n=32)	홈볼이 넙비 작은나사 (3/16" n=32)	1	1	
D-68	06-040S-1600	Adjusting Screw For D-66	스프링걸이 축나사	1	1	
D-69	SN-0101-1600	Nut (11/64" n=40)	육각너트 (11/64" n=40)	2	2	
D-70	06-115A-5607	Feed Regulator Lever Shaft	역진레버 축	1		
D-71	06-117A-5607	Reverse Crank	역진 크랭크	1		
D-72	SC-0296-3900	Screw (3/16" n=32)	육각볼트 (3/16" n=32)	1		
D-73	SC-0122-1230	Screw (15/64" n=28)	홈볼이 납작 작은나사 (15/64" n=28)	1	1	
D-74	06-019A-5607	Stud Screw For D-71	역진 크랭크 단나사	1		
D-75	06-020A-5607	Reverse Link	백택 솔레노이드 연결링크	1		
D-76	06-118A-5607	Reverse Solenoid Crank	백택 솔레노이드 크랭크	1		
D-77	06-022A-5607	Stud Screw For D-75	백택 솔레노이드 연결 링크 축 (X)	1		
D-78	06-217A-7400	Spring Holder For D-21	역진레버 스프링 걸이	1		
D-79	06-066G-7507	Reverse Lever Spring	역진레버 스프링 (A)	1		
D-80	GP-011960-00	Reverse Feed Control Lever	역진레버 (A)	1		
D-81	06-043W-5607	Washer For D-80	역진 레버 와셔	2		
D-82	06-044A-5607	Auto Reverse Lever	역진 레버 B (K2888)	1		
D-83	SC-A117-4417	Screw (1/4" n=40)	육각구멍볼이 멈춤나사 (1/4" n=40)	1		
D-84	SC-A308-4517	Screw (1/4" n=40)	육각구멍볼이 멈춤나사 (1/4" n=40)	1		
D-85	06-071S-7507	Stud Screw For Reverse Lever Stopper (Upper)	역진 레버 스톱퍼 (상) 단나사	1		
D-86	06-072R-7507	Reverse Lever Stopper (Upper) Rubber	역진 레버 스톱퍼 (上) 고무	1		
D-87	06-022C-7400	Reverse Lever Stopper (Lower)	역진 레버 스톱퍼	1	1	
D-88	SC-0175-1230	Screw (11/64" n=40)	홈볼이 납작 작은나사 (11/64" n=40)	1	1	
D-89	SN-0115-7400	Nut (3/16" n=32)	육각너트 (3/16" n=32)	1	1	
D-90	GP-017638-00	Reverse Solenoid Bracket	백택 솔레노이드 브라켓	1		
D-91	06-024A-5607	Stud Screw For D-76	백택 솔레노이드 크랭크 축	1		
D-92	SC-0253-7400	Screw (1/4" n=28)	홈볼이 넙비 작은나사 (1/4" n=28)	3		
D-93	06-026A-5607	Reverse Solenoid(Ass'y)	백택 솔레노이드 (組)	1		
D-94	SC-0173-1230	Screw (3/16" n=32)	홈볼이 넙비 작은나사 (3/16" n=32)	1		
D-95	06-029A-5607	Reverse Solenoid Cover	백택 솔레노이드 커버 (X)	1		
D-97	SC-0173-1230	Screw (3/16" n=32)	홈볼이 넙비 작은나사 (3/16" n=32)	1		

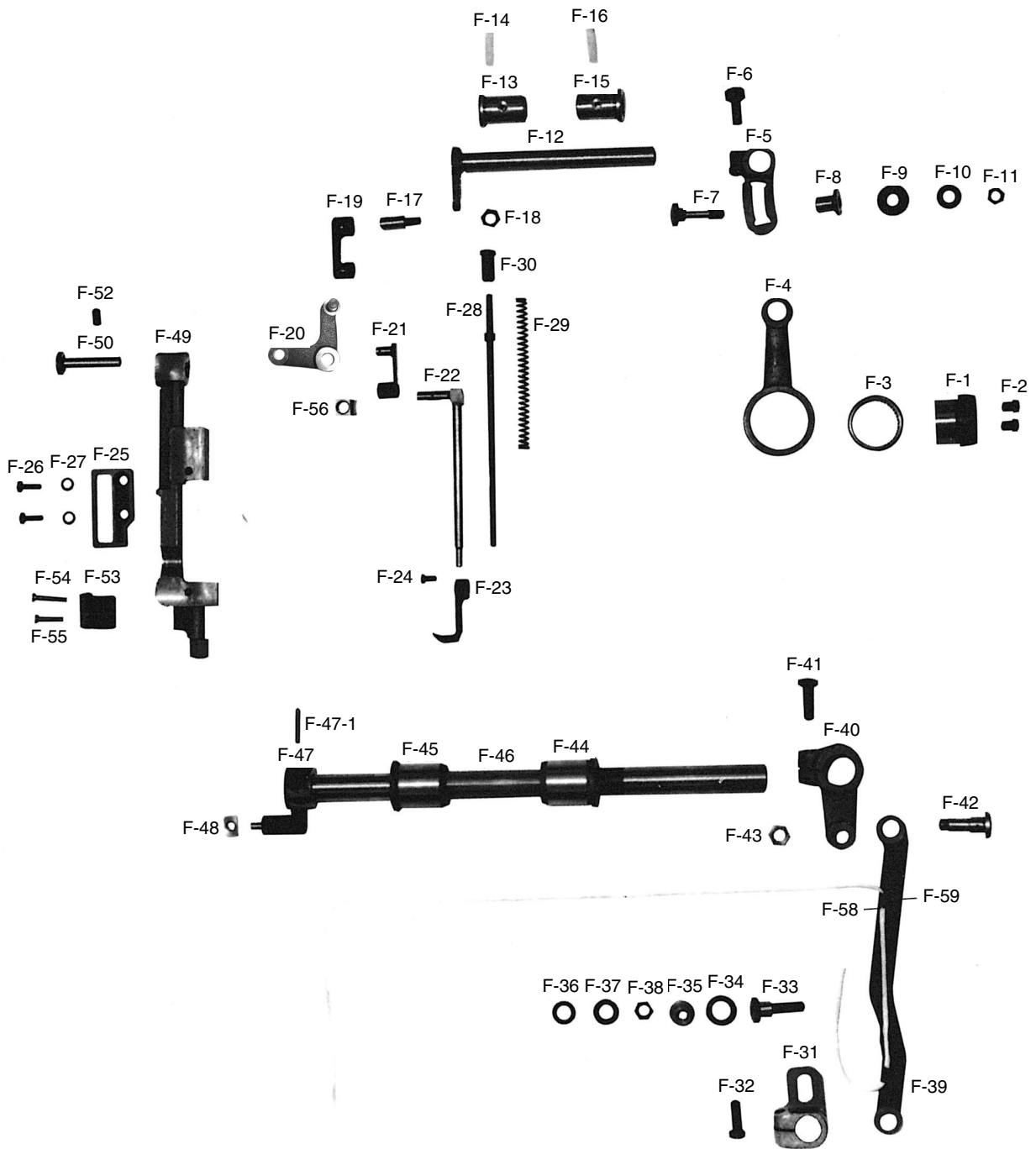
Lower Shaft & Rotary Hook Mechanism 하축 및 로타리 훅 관계



Ref. No.	Parts No.	Name of Parts	품 명	Q' ty		Assembly No.
				KM-560-7	KM-560	
E-1	07-202A-5607	Lower Shaft	하축	1	1	
E-2	07-103A-5607	Lower Shaft Bushing (Front)	하축 전붓싱	1	1	
E-3	07-004M-7400	Felt For E-2	하축 앞 붓싱 펠트 (5-4)	1	1	
E-4	07-104A-750L	Lower Shaft Bushing (Middle)	하축 중붓싱	1	1	
E-5	07-004M-7400	Felt For E-4	하축 앞 붓싱 펠트 (5-4)	1	1	
E-6	07-104A-5607	Bearing Bushing (Middle)	하축 중베어링 붓싱	1		
E-7	SC-0510-5607	Screw (11/64" n=40)	홈볼이 멈춤나사 (11/64" n=40)	1		
E-8	SC-0542-1230	Screw (11/64" n=40)	홈볼이 멈춤나사 (11/64" n=40)	1		
E-9	07-007A-5607	Bearing (6904NR)	하축 중베어링 (6904NR)	1		
E-10	07-108A-5607	Bearing Bushing (Rear)	하축 후베어링 붓싱	1	1	
E-11	SC-A117-4417	Screw (1/4" n=40)	육각구멍볼이 멈춤나사 (1/4" n=40)	1	1	
E-12	SC-A308-4517	Screw (1/4" n=40)	육각구멍볼이 멈춤나사 (1/4" n=40)	1	1	
E-13	07-011A-5607	Bearing (6004NR)	하축 후베어링 (6004NR)	1	1	
E-14	07-012A-5607	Bearing Presser	하축 후베어링 누름판	1	1	
E-15	SC-0155-7400	Screw (9/64" n=40)	집시머리 보울트 (9/64" n=40)	3	3	
E-16-1	07-141A-5607	Safety Clutch Belt Pulley	안전장치 벨트 풀리	1	1	
E-16-2	07-142A-5607	Safety Clutch Driving Ball	안전장치 클러치 구동용 볼 7/3	3	3	
E-16-3	07-243A-5607	Safety Clutch Collar	안전장치 카라 (K2553)	1	1	
E-16-4	07-244C-5607	Safety Clutch Disc	안전장치 클러치 판 (K2542)	1	1	
E-16-5	07-145G-5607	Safety Clutch Spring	안전장치 스프링	3	3	
E-16-6	SC-0356-5607	Screw (M10×1.25)	홈볼이 멈춤나사 (M10×1.25)	3	3	
E-16-7	SC-A117-4417	Screw (1/4" n=40)	육각구멍볼이 멈춤나사 (1/4" n=40)	1	1	
E-16-8	SC-A308-4517	Screw (1/4" n=40)	육각구멍볼이 멈춤나사 (1/4" n=40)	1	1	
E-16-9	02-015C-7400	Safety Clutch Belt Pulley Ring	후렌치	1	1	
E-16-10	07-148C-5607	Nut For E-16-7	안전장치 스프링 조점나사 너트	3	3	
E-16-11	07-149C-5607	Safety Clutch Collar Washer	안전장치 카라 와셔	2	2	
E-16-12	SC-A301-4119	Safety Clutch Collar Washer Screw	안전장치 카라 와셔 나사	4	4	
E-17	GP-018248-01	Spiral Gear	기어 (대)	1	1	
E-18	SC-A308-4517	Screw (1/4" n=40)	홈볼이 멈춤나사 (1/4" n=40)	2	2	
E-19	SC-A117-4417	Screw (1/4" n=40)	홈볼이 멈춤나사 (1/4" n=40)	1	1	
E-20	GP-018249-00	Rotary Hook Gear	기어 (소)	1	1	
E-21	SC-A550-4517	Screw (1/4" n=40)	홈볼이 멈춤나사 (1/4" n=40)	2	2	
E-22	SC-A550-4517	Screw (1/4" n=40)	홈볼이 멈춤나사 (1/4" n=40)	1	1	
E-23	07-021A-5600	Hook Base	훅 받침	1	1	
E-24	07-001A-5607	Rotary Hook (Ass'y) (HSH-12-15MMB(5)TR4)	가마 (HSH12-15(5)TRI)	1(Set)		
E-25	07-001A-5600	Rotary Hook (Ass'y) (HSH-12-15MM(5))	가마 (HSH12-15MM(5))		1(Set)	
E-26	07-105A-5607	Bobbin (AL)	보빈	1	1	
E-28	07-025G-5607	Bobbin Tension Spring	보빈 장력조절 스프링	1	1	
E-29	09-125A-5607	Rotary Hook Bushing (Upper)	가마 축 붓싱 (상)	1	1	
E-30	SC-0105-7500	Screw (3/16" n=28)	홈볼이 멈춤나사 (3/16" n=28)	1	1	
E-31	09-123A-5607	Rotary Hook Bushing (Lower)	가마 축 붓싱 (하)	1	1	
E-32	SC-0105-7500	Screw (3/16" n=28)	홈볼이 멈춤나사 (3/16" n=28)	1	1	
E-33	09-126A-7400	Pinch Sleeve (Upper)	가마 토대 슬리브 (上)	1	1	
E-34	09-127A-7400	Pinch Sleeve (Lower)	가마 토대 슬리브 (下)	1	1	
E-35	SC-0331-7400	Screw (15/64" n=28)	홈볼이 납작 작은나사 (15/64" n=28)	1	1	
E-36	09-116A-740L	Opener Link	오프너 링크	1	1	
E-37	09-106A-7400	Stud Screw For Opener Link	오프너 링크 축	1	1	
E-38	SN-0115-7400	Nut (3/16" n=32)	육각너트 (3/16" n=32)	1	1	
E-39	GP-020810-00	Opener Lever	오프너 레버	1	1	
E-40	07-038A-5607	Opener Lever Stud	오프너 레버 축	1	1	
E-41	SC-0353-7400	Screw (3/16" n=32)	홈볼이 멈춤나사 (3/16" n=32)	1	1	
E-43	GP-019545-00	Bobbin Case Opener	보빈 케이스 오프너	1	1	
E-44	02-019W-1230	Opener Washer	상축 펠트 와셔	1	1	
E-45	SC-0502-2302	Screw (9/64" n=40)	홈볼이 둥근납작 작은나사 (9/64" n=40)	1	1	
E-46	44-097C-7500	Nut For E-47	유량 조절 너트	1	1	
E-47	02-002S-5607	Oil Adjusting Screw	유량 조절 나사	1	1	
E-48	07-042M-5607	Hook Base Gasket	훅받침 가스켓	1	1	
E-49	07-043C-5607	Hook Base Cover	훅받침 커버	1	1	
E-50	SC-0158-3710	Screw (9/64" n=40)	홈볼이 납작 작은나사 (9/64" n=40)	4	4	
E-51	09-034W-7400	Washer For E-52	훅 받침 와셔	1	1	
E-52	04-020S-7400	Screw For Hook Base	요동 롯데 점나사	1	1	
E-53	15-251A-5607	Rock Ratchet	안전장치 래치트	1	1	
E-54	SC-A117-4417	Screw (1/4" n=40)	육각구멍볼이 멈춤나사 (1/4" n=40)	1	1	
E-55	SC-A308-4517	Screw (1/4" n=40)	육각구멍볼이 멈춤나사 (1/4" n=40)	1	1	
E-56	07-009A-8670	Ratchet Button	래치트 버튼	1	1	
E-57	06-011G-8270	Ratchet Button Spring	피드 조절 버튼 스프링	1	1	
E-58	06-033M-3800	E-Ring (Ø3)	톱니받침 블럭축 E링 (Ø3)	1	1	
E-59	06-054A-5700	Vertical Feed Eccentric Cam	편심 캠	1	1	
E-60	SC-A550-4517	Screw (1/4" n=40)	홈볼이 멈춤나사 (1/4" n=40)	1	1	
E-61	SC-0507-4515	Screw (15/64" n=28)	홈볼이 멈춤나사 (15/64" n=28)	2	2	
E-62	06-220A-2350	Collar For Feed Regulator	피드 조절기 축 카라	1	1	
E-63	SC-A129-4515	Screw (1/4" n=40)	홈볼이 멈춤나사	2	2	

F

Upper Feed Mechanism 상피이드 관계

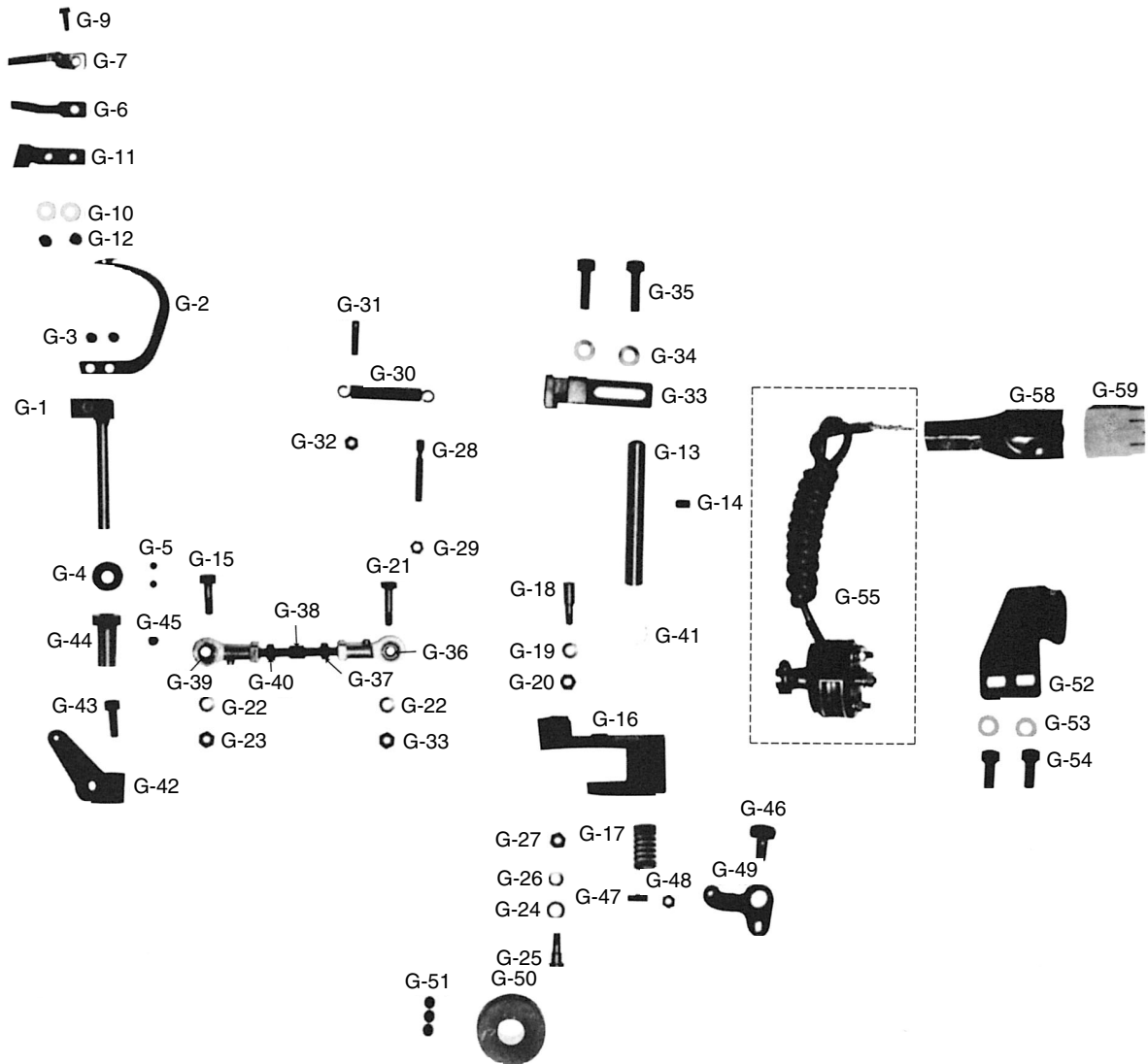


Ref. No.	Parts No.	Name of Parts	품 명	Q' ty		Assembly No.
				KM-560-7	KM-560	
F-1	15-101A-5607	Upper Feed Lifting Eccentric Cam	노루발 상하 운동 캠	1	1	
F-2	15-002S-5607	Screw For F-1	노루발 상하 운동 캠 고정나사	2	2	
F-3	06-036A-7400	Needle Bearing	니들 베어링	1	1	
F-4	15-104A-5607	Upper Feed Lifting Rod	노루발 상하 운동 캠 로드	1	1	
F-5	15-105A-5607	Upper Feed Lifting Eccentric Wheel Crank	상하운동 크랭크 (K2556)	1	1	
F-6	SC-0140-5607	Screw (1/4" n=28)	육각 보울트 (1/4" n=28)	1	1	
F-7	15-007A-5607	Upper Feed Lifting Adjusting Shaft	노루발 상하운동 조절축	1	1	
F-8	15-008A-5607	Upper Feed Lifting Adjusting Shaft Bushing	노루발 상하운동 조절축 붓싱	1	1	
F-9	15-009A-5607	Collar For F-7	노루발 상하운동 조절축 카라	1	1	
F-10	15-010W-5607	Washer For F-7	노루발 상하운동 조절축 와셔	1	1	
F-11	SN-0116-8270	Nut (1/4" n=40)	육각너트 (1/4" n=40)	1	1	
F-12	GP-010499-00	Upper Feed Driving Shaft	상하 운동축	1	1	
F-13	15-113A-5607	Upper Feed Shaft Bushing (Front)	상하 운동축 전붓싱	1	1	
F-14	44-046M-5607	Felt For F-13	상하 운동축 전붓싱 헬트	1	1	
F-15	15-114A-5607	Upper Feed Shaft Bushing (Rear)	상하 운동축 후붓싱	1	1	
F-16	44-046M-5607	Felt For F-15	상하 운동축 후붓싱 헬트	1	1	
F-17	15-015S-5607	Stud Screw For Connecting Link	상피이드 연결 링크축 나사	1	1	
F-18	SN-0116-8270	Nut For F-17	상피이드 연결 링크축 나사너트	1	1	
F-19	15-117A-5607	Upper Feed Lifting Connecting Link	상피이드 연결 링크	1	1	
F-20	15-218A-5607	Link For Upper Feed Foot	상피이드 노루발 연결링크	1	1	
F-21	15-119A-5607	Walking Bar Driving Link	상피이드 노루발 운동링크	1	1	
F-22	15-120A-5607	Walking Bar	상피이드 노루발대	1	1	
F-23	15-021A-5607	Upper Feed Presser Foot	상피이드 노루발 (B)	1	1	
F-24	SC-0128-7400	Screw (11/64" n=40)	홈볼이 냄비 작은나사 (11/64" n=40)	1	1	
F-25	15-023A-5607	Walking Bar Guide Plate	노루발대 안내판 (K2555)	1	1	
F-26	SC-A174-4122	Screw (11/64" n=40)	홈볼이 납작 작은나사 (11/64" n=40)	2	2	
F-27	01-017W-1600	Washer For F-26	뿔뚜껑 첩와셔	2	2	
F-28	15-026A-5607	Walking Foot Pressure Adjusting Pole	상피이드 노루발 압력봉	1	1	
F-29	15-027G-5607	Spring For F-28	상피이드 노루발 압력 스프링	1	1	
F-30	SC-0203-5607	Screw (5/16" n=28)	홈볼이 납작 작은나사 (5/16" n=28)	1	1	
F-31	15-129A-5607	Needle Bar Rock Crank	바늘대 요동 크랭크	1	1	
F-32	SC-0253-7400	Screw (1/4" n=28)	홈볼이 냄비 작은나사 (1/4" n=28)	1	1	
F-33	15-031A-5607	Needle Bar Rock Crank Stud	바늘대 요동 크랭크 단나사	1	1	
F-34	15-032W-5607	Washer (A) For F-31	바늘대 요동 크랭크 와셔 (A)	1	1	
F-35	15-033A-5607	Needle Bar Rock Crank Holder	바늘대 요동 크랭크 카라	1	1	
F-36	09-025W-8270	Washer (B) For F-31	새들 첩나사 와셔	1	1	
F-37	15-035W-5607	Spring Washer For F-31	바늘대 요동 크랭크 스프링 와셔	1	1	
F-38	SN-0107-1230	Nut (9/32" n=28)	육각너트 (9/32" n=28)	1	1	
F-39	15-137A-5607	Connecting Rod For Needle Bar Frame Driving Shaft	요동축 연결 로드	1	1	
F-40	15-138A-5607	Needle Bar Rock Shaft Link	바늘대 요동 링크	1	1	
F-41	04-020S-7400	Screw For F-40	요동 로드 첩나사	1	1	
F-42	04-016S-7400	Stud Screw Needle Bar Rock Shaft Link	요동 링크 단나사	1	1	
F-43	SN-0109-3710	Nut (5/16" n=24)	육각너트 (5/16" n=24)	1	1	
F-44	04-114A-7400	Needle Bar Rock Shaft Bushing (R)	요동축 뒷 붓싱	1	1	
F-45	04-111A-7400	Needle Bar Rock Shaft Bushing (F)	요동축 앞 붓싱	1	1	
F-46	04-110A-7400	Needle Bar Frame Driving Shaft	요동축	1	1	
F-47	15-145A-5607	Needle Bar Frame Shaft Crank	요동축 크랭크 (前)	1	1	
F-47-1	04-009P-7400	Taper Pin	바늘대 후레임 고정핀	1	1	
F-48	15-128A-3800	Needle Bar Block	바늘대 후레임 블럭	1	1	
F-49	15-048A-5607	Needle Bar Frame	바늘대 후레임	1	1	
F-50	15-030P-3800	Hinge Pin For Needle Bar Frame	바늘대 후레임 힌지핀	1	1	
F-52	SC-0507-1230	Screw (15/64" n=28)	홈볼이 멈춤나사 (15/64" n=28)	1	1	
F-53	15-051A-5607	Guide For Needle Bar Frame	바늘대 후레임 안내판	1	1	
F-54	15-053S-5607	Screw (A) For F-53	바늘대 후레임 안내판 첩나사 B	1	1	
F-55	SC-0178-7400	Screw (11/64" n=40)	홈볼이 냄비 작은나사 (11/64" n=40)	1	1	
F-56	15-117A-3800	Walking Bar Guide Block	상피이드 노루발 안내 블럭	1	1	
F-58	04-021C-7400	Wick Supporter For F-57	유심잡이 (2-51)	2	2	
F-59	SC-0531-2302	Screw (9/64" n=40)	홈볼이 둥근납작 작은나사 (9/64" n=40)	2	2	

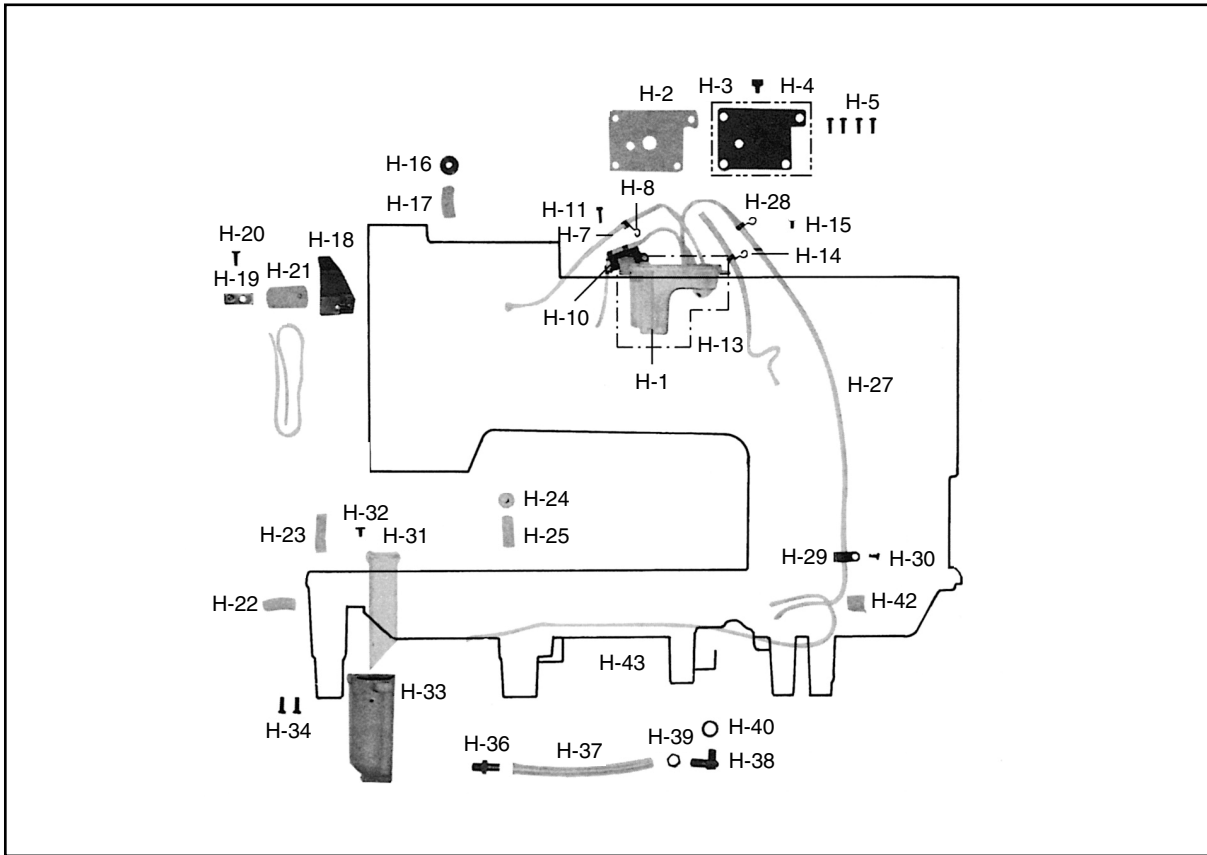


Thread Trimmer Mechanism

사절 관계



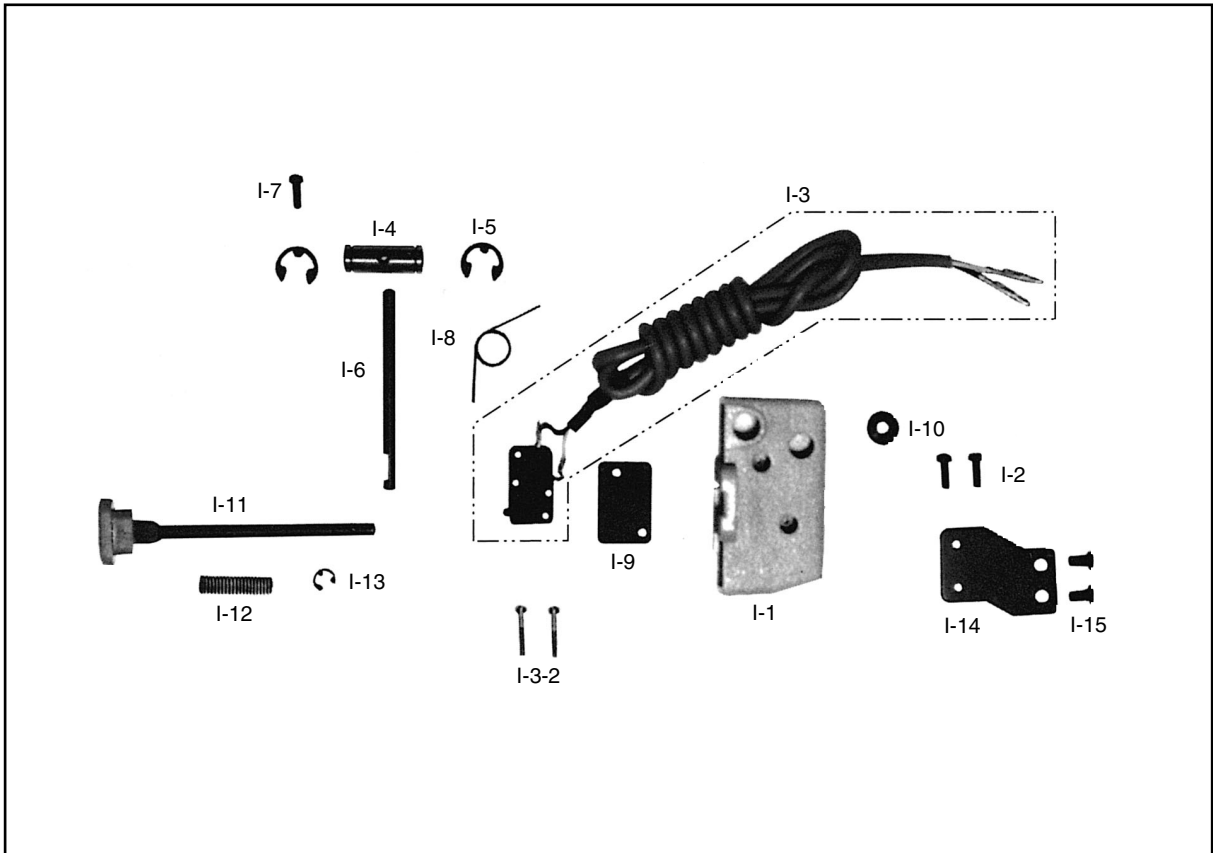
Ref. No.	Parts No.	Name of Parts	품 명	Q' ty		Assembly No.
				KM-560-7	KM-560	
G-1	10-101A-7507	Moving Knife Shaft (R)	동메스 축 (우)	1		
G-2	10-016A-5607	Moving Knife	회전메스 (T=1.8)	1		
G-3	SC-A154-4114	Screw (11/64" n=40)	접시머리 보울트(11/64" n=40)	2		
G-4	10-004A-7507	Moving Knife Shaft Collar	동메스 축 카라	1		
G-5	SC-0105-7500	Screw (M4)	육각구멍볼이 멈춤나사(M4)	1		
G-6	10-106A-7507	Thread Catcher	밀실잡이	1		
G-7	10-007A-7507	Fixed Knife	고정메스 (2122707-556A)	1		
G-9	SC-A154-4114	Screw (11/64" n=40)	접시머리 볼트(11/64" n=40)	1		
G-10	10-010W-7507	Washer For Moving Knife Tension Adjusting	동메스 장력 조절 와셔	2		
G-11	10-111A-5607	Moving Knife Bracket	동메스 브라켓	1		
G-12	SC-0211-7500	Screw (11/64" n=40)	접시머리 볼트(11/64" n=40)	2		
G-13	10-013A-7507	Thread Trimming Rock Link Shaft	사절 요동 링크 축	1		
G-14	10-017S-8577	Screw G-13	동메스 축 붓싱 고정나사	1		
G-15	10-024S-8677	Screw For Moving Knife Shaft Connecting Joint	동메스 축 연결 조인트 쥘나사	1		
G-16	10-015A-7507	Thread Trimming Rock Link	사절 요동 링크	1		
G-17	41-288G-7500	Return Spring For Stopper Pin	스토퍼 핀 복귀 스프링	1		
G-18	10-050S-8577	Screw For Stopper Pin	스토퍼 핀 나사	1		
G-19	07-011W-1230	Washer For Stopper Pin	가마 잡이 와셔	1		
G-20	10-033C-7507	Nut For Stopper Pin	볼 조인트 쥘 너트 (우)	1		
G-21	10-034S-7507	Stud Screw For Rod End	요동 링크 연결 조인트 단나사	1		
G-22	07-011W-1230	Washer For Rod End	가마 잡이 와셔	1		
G-23	10-033C-7507	Nut For G-21	볼 조인트 쥘 너트 (우)	1		
G-24	10-066A-7507	Roller For Thread Trimming Cam Roller	로올러	1		
G-25	10-067S-7507	Stud Screw For Thread Trimming Cam	사절 캠 로올러 단나사	1		
G-26	07-011W-1230	Washer For G-25	가마잡이 와셔	1		
G-27	10-033C-7507	Nut For G-25	볼 조인트 쥘 너트 (우)	1		
G-28	10-019S-7507	Adjusting Screw For Return Spring	스프링 걸이 축 나사	1		
G-29	SN-0101-1600	Nut (11/64" n=40)	육각너트 (11/64" n=40)	1		
G-30	10-021G-7507	Thread Trimming Return Spring	사절 리턴 스프링	1		
G-31	10-019S-7507	Hook For Return Spring	리턴 스프링 걸이 축 나사	1		
G-32	SN-0101-1600	Nut (11/64" n=40)	육각너트 (11/64" n=40)	1		
G-33	10-129A-7507	Holder For Stopper Pin	사절 캠 운동핀 홀더	1		
G-34	01-020W-2350	Washer For G-33	싱크로 베이스 스프링 와셔 (Ø6)	2		
G-35	SC-0108-2350	Screw (M6)	육각구멍볼이 보울트 (M6)	2		
G-36	10-220A-8577	Rod End (R) MTR BNF-5	롯데 앤드 (우)	1		
G-37	10-033C-7507	Nut (R) For G-36	볼 조인트 쥘 너트 (우)	1		
G-38	10-034A-7507	Joint Connection Stud	볼 조인트 연결봉 (1/16"~1/2")	1		
G-39	10-221A-8577	Rod End (L) MTR BNF-5L	롯데 앤드 (좌)	1		
G-40	10-036C-7507	Nut (L) For G-39	볼 조인트 쥘 너트 (좌)	1		
G-41	10-044R-5607	Cushion Rubber	쿠션 고무 (B)	1		
G-42	10-102A-5607	Thread Trimming Lever	사절 레버 (X)	1		
G-43	SC-0162-5607	Screw (M5×0.8)	육각구멍볼이 보울트 (M5×0.8)	1		
G-44	10-040A-7507	Moving Knife Shaft Bushing (R)	동메스축 붓싱 (우)	1		
G-45	10-017S-8577	Screw (M4)	육각구멍볼이 멈춤나사 (M4)	1		
G-46	10-053S-7507	Stud Screw For Clutch Lever	클러치 레버 단나사	1		
G-47	10-551S-7507	Screw For Clutch Lever Pin	클러치 레버 핀 나사	1		
G-48	SN-0101-1600	Nut (11/64" n=40)	육각너트 (11/64" n=40)	1		
G-49	10-554A-7507	Clutch Lever	클러치 레버	1		
G-50	GP-012621-01	Thread Trimming Cam	사절캠	1		
G-51	SC-A308-4517	Screw (1/4" n=40)	육각구멍볼이 멈춤나사 (1/4" n=40)	3		
G-52	10-057A-7507	Bracket For G-55	사절 솔레노이드 브라켓	1		
G-53	01-020W-2350	Spring Washer For G-52	싱크로 베이스 스프링 와셔 (Ø6)	3		
G-54	SC-0109-2350	Screw (M6)	육각구멍볼이 볼트 (M6)	2		
G-55	10-056A-7507	Thread Trimming Solenoid (Ass'y)	사절 솔레노이드 (組)	1(Set)		
G-58	11-019M-2350	Tube (Large) For G-55	솔레노이드 튜브	3		
G-59	11-018M-2350	Plug (Large) For G-55	솔레노이드 플러그	1		



Ref. No.	Parts No.	Name of Parts	품 명	Q' ty		Assembly No.
				KM-560-7	KM-560	
H-1	44-001A-5607	Oil Tank Ass'y	오일 탱크 (조)	1	1	H-1 Oil Tank Ass'y
H-2	44-002M-5607	Gasket For Oil Tank	오일 탱크 가스켓	1	1	
H-3	44-003A-5607	Oil Tank Presser Ass'y	오일 탱크 누름판 (조)	1	1	H-3 Oil Tank Presser Ass'y
H-4	44-012R-7400	Cap For Oil Tank Pipe	주유구 마개 (6-8)	1	1	
H-5	SC-0179-3710	Screw (11/64" n=40)	홈볼이 납작 작은나사 (11/64" n=40)	4	4	
H-7	44-012C-1230	Hose For H-6	환류 파이프	1	1	
H-8	44-011C-7400	Holder For H-7	유심 헬트 고정판 (6-7)	1	1	
H-10	44-004A-3800	Holder For H-9	노루발 상하운동 캠 로드 유심잡이	1	1	
H-11	SC-0502-2302	Screw (9/64" n=40)	홈볼이 둥근납작 작은나사 (9/64" n=40)	1	1	
H-13	44-012C-1230	Hose For H-12	환류 파이프	1	1	
H-14	44-026G-7400	Holder For H-13	헬트 잡이 스프링	1	1	
H-15	SC-0502-2302	Screw (9/64" n=40)	홈볼이 둥근납작 작은나사 (9/64" n=40)	1	1	
H-16	44-019S-5607	Oil Insert Screw	오일 입구 나사	1	1	
H-17	44-019M-7400	Felt For Take-Up Lever Oil Tank	흑 몸체 전 붓싱 헬트 (6-19)	1	1	
H-18	44-033C-5607	Oil Cover	유방판	1	1	
H-19	44-018C-8130	Oil Cover Presser	기름막이 누름판	1	1	
H-20	SC-0173-1230	Screw (3/16" n=32)	홈볼이 냄비 작은나사 (3/16" n=32)	1	1	
H-21	44-016M-7400	Felt For B-39	실채기 급유 헬트 (6-14)	1	1	
H-22	07-003M-7400	Cap Felt For E-2	하측 앞 붓싱 마개 헬트 (5-3)	1	1	
H-23	44-019M-7400	Felt For E-2	흑 몸체 전 붓싱 헬트 (6-19)	1	1	
H-24	01-007R-8130	Bed Oil Cap	고무마개 (Hole)	1	1	
H-25	44-019M-7400	Felt For E-4	흑 몸체 전 붓싱 헬트 (6-19)	1	1	
H-27	44-012C-1230	Hose For H-26	환류 파이프	1	1	
H-28	44-026G-7400	Hook For H-27	헬트 잡이 스프링	1	1	
H-29	44-011C-7400	Holder For Bed Oil Supply Wick	유심 헬트 고정판 (6-7)	1	1	
H-30	SC-0531-2302	Screw (9/64" n=40)	홈볼이 둥근납작 작은나사 (9/64" n=40)	1	1	
H-31	44-074A-5607	Oil Gauge	오일 게이지	1	1	
H-32	SC-A170-4124	Screw (9/64" n=40)	홈볼이 바인딩 작은나사 (9/64" n=40)	1	1	
H-33	44-076A-5607	Oil Supply Tank For Hook	흑 급유 탱크	1	1	
H-34	SC-0307-1230	Screw (9/64" n=40)	홈볼이 둥근납작 작은나사 (9/64" n=40)	2	2	
H-36	44-079C-5607	Oil Joint (1)	오일 조인트 (1)	1	1	
H-37	44-041M-7500	Hose For E-24, E-25	오일 탱크 호스 (6×9×130 M/M)	1	1	
H-38	44-081C-5607	Oil Joint (2)	오일 조인트 (2)	1	1	
H-39	44-082C-5607	Nut	오일 조인트 (2) 너트	1	1	
H-40	44-078M-5607	Gasket For H-38	흑 급유 탱크 패킹 2610F×1.2T	1	1	
H-42	44-019M-7400	Felt For D-30	흑 몸체 전 붓싱 헬트 (6-19)	1	1	

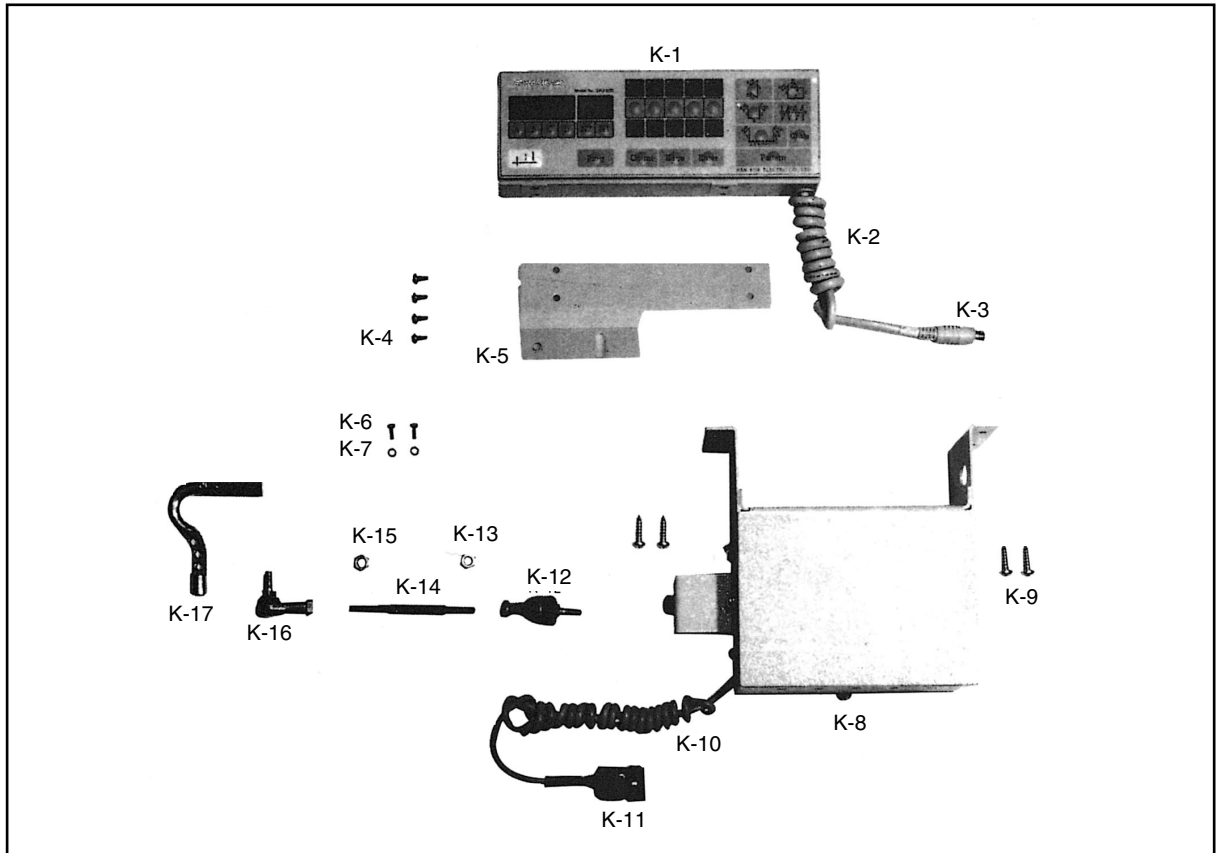
Reverse Button Mechanism

역진 버튼 관계



Ref. No.	Parts No.	Name of Parts	품명	Q'ty		Assembly No.
				KM-560-7	KM-560	
I-1	12-001A-5607	Button Case	버튼 케이스	1		
I-2	SC-0179-3710	Screw (11/64" n=40)	홈볼이 둥근납작 작은나사 (11/64" n=40)	2		
I-3	12-131A-5607	Micro Switch Ass'y	역진 버튼 스위치 (조)	1		I-3 Micro Switch Ass'y
I-3-2	12-012S-2700	Screw (M2×0.4)	홈볼이 둥근납작 작은나사 (M2×0.4)	2		
I-4	12-104P-5607	Reverse Button Actuator Pin	역진 버튼 작동핀	1		
I-5	43-009C-1600	E-Ring (Ø9)	제어체 축링 (E링 9)	2		
I-6	12-006P-5607	Actuator Bar	역진버튼 스위치 누름대	1		
I-7	SC-0178-7400	Screw For I-6	누름대 잠이 나사	1		
I-8	12-008G-5607	Actuator Bar Spring	역진 버튼 스위치 누름대 스프링	1		
I-9	12-009R-5607	Insulated Rubber	스위치 받침 절연 고무	1		
I-10	12-010A-5607	Reverse Button Cable Bushing	역진 버튼 케이블 붓싱	1		
I-11	12-011A-5607	Reverse Button Ass'y	역진 버튼 (조)	1		I-11 Reverse Button Ass'y
I-12	12-012G-5607	Reverse Button Return Spring	역진 버튼 리턴 스프링	1		
I-13	05-014C-1230	E-Ring (Ø3)	톱니 받침 블럭축 E링 3	1		
I-14	12-014C-5607	Micro Switch Base	버튼 케이스 고정판	1		
I-15	SC-0543-2302	Screw (11/64" n=40)	홈볼이 둥근납작 작은나사 (11/64" n=40)	2		

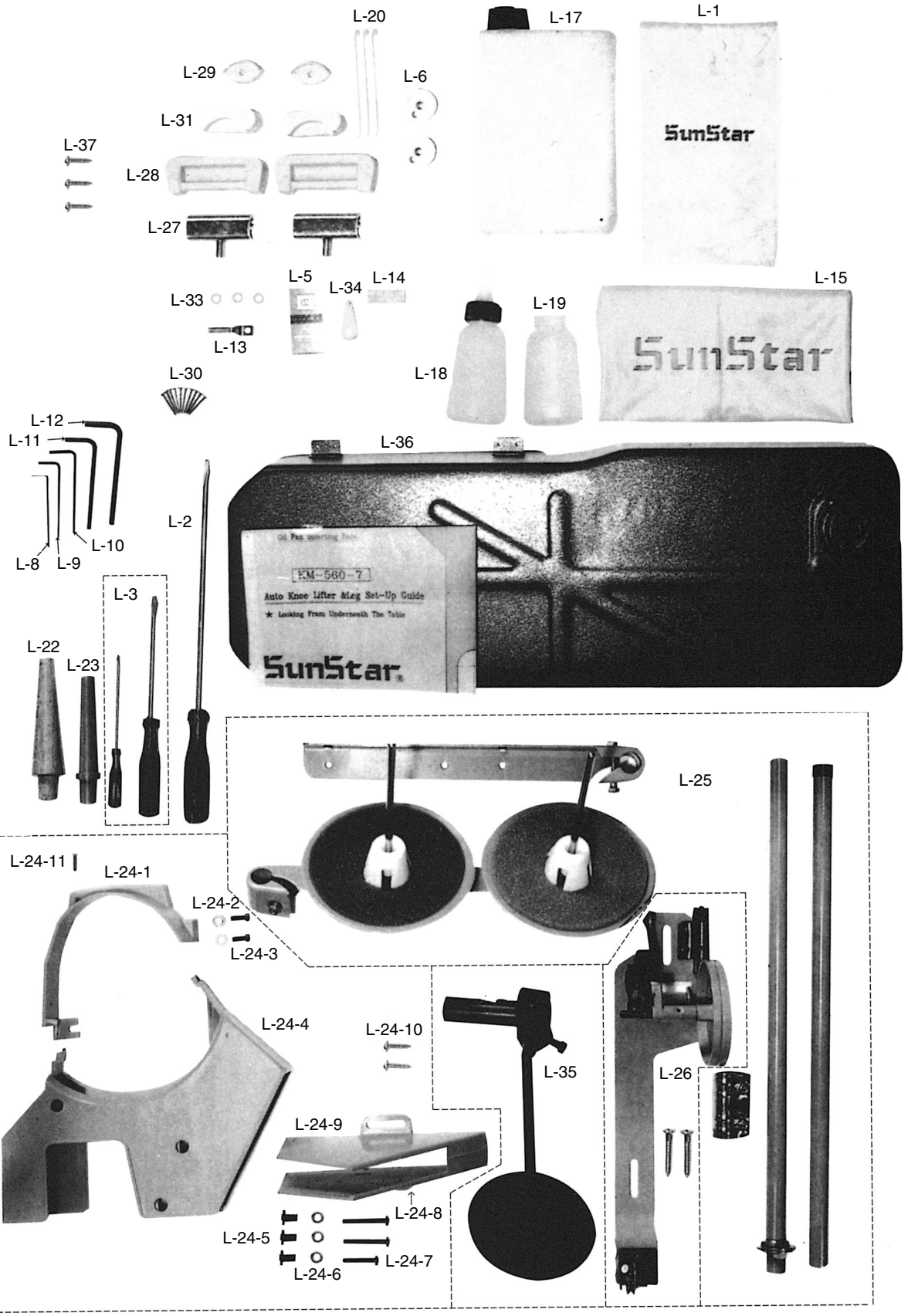
Program Unit Box & Presser Foot Lifting Solenoid Mechanism 프로그램 유니트 및 노루발 올림 장치 관계



Ref. No.	Parts No.	Name of Parts	품 명	Q' ty		Assembly No.
				KM-560-7	KM-560	
K-1	S P - 2 0 0	Program Unit Box	프로그램유니트 박스	1		
K-2	20-016A-S100	Cable For K-1	프로그램유니트박스 케이블	1		
K-3	20-016A-S100	Plug For K-1	프로그램유니트박스 플러그	1		
K-4	91-029-S100	Screw For K-1	프로그램유니트박스 고정나사	4		
K-5	91-002S-S100	Bracket For K-1	프로그램유니트박스 브라켓	1		
K-6	91-030S-1000	Screw For K-5	프로그램유니트박스 브라켓 고정나사	2		
K-7	01-039W-1701	Spring Washer For K-6	프로그램유니트박스 브라켓고정나사 스프링와셔	2		
K-8	18-007B-5607	Auto Knee Litter Solenoid Assembly	자동무릎올림 솔레노이드(組)	1(set)		
K-9	91-027S-3000	Screw For K-8	솔레노이드(組) 고정나사	4		
K-10	12-015M-2350	Cable For K-8	케이블	1		
K-11	17-016B-3701	Plug For K-8	플러그	1		
K-12	18-021A-5607	Belt Joint (Right)	볼 조인트(右)	1		
K-13	18-016S-5607	Nut(R) For K-12	조인트연결봉 고정너트(右)	1		
K-14	25-004A-3200	Belt Joint Connecting Rod	볼 조인트 연결봉	1		
K-15	18-015S-5607	Nut(L) For K-16	조인트연결봉 고정너트(左)	1		
K-16	18-020A-5607	Ball Joint(Left)	볼 조인트(左)	1		
K-17	25-005A-3100	Knee Litting Pad Assy	레버층 조인트 연결봉	1		



Accessories 액세서리



Ref. No.	Parts No.	Name of Parts	품 명	Q' ty		Assembly No.
				KM-560-7	KM-560	
L-1	91-001C-1230	Accessories Bag	액세서리 박스	1	1	
L-2	91-002C-1230	Driver (Large)	드라이버 (大)	1	1	
L-3	91-003C-1230	Driver (Middle, Small)	드라이버 (中, 小)	1	1	
L-5		Needle	바늘	1	1	
L-6	07-105A-5607	Bobbin (AL)	보빈	2	4	
L-8	91-001C-2700	L-Wrench (2mm)	L-렌치 (2mm)	1		
L-9	91-004C-2700	L-Wrench (2.5mm)	L-렌치 (2.5mm)	1		
L-10	91-003C-2700	L-Wrench (3mm)	L-렌치 (3mm)	1	1	
L-11	91-001C-3800	L-Wrench (4mm)	L-렌치 (4mm)	1		
L-12	91-002C-2700	L-Wrench (5mm)	L-렌치 (5mm)	1		
L-13	10-007A-7507	Fixed Knife	고정메스 2122707-556A	1		
L-14	44-024M-7500	Upper Thread Oil Felt	윗실 급유 헬트	1	1	
L-15	91-106C-2700	Head Cover	미싱 커버 (대)	1	1	
L-17	91-108C-1230	Oil	오일캔	1	1	
L-18	91-011C-1230	Oiler	유차	1	1	
L-19	91-002C-7400	Oil Tank	유차병	1	1	
L-20	02-003A-2700	Band Clip	나이론 클립	5		
L-22	90-003C-5607	Head Rest	두부 지지봉	1		
L-23	91-012C-1230	Head Rest	미싱 받침대		1	
L-24	60-000A-5607	Belt Cover Ass'y	벨트커버 (조)	1	1	L-24 Belt Cover Ass'y
L-24-1	60-002A-5607	Belt Cover "A"	벨트 커버 "A"	1	1	
L-24-2	10-020W-2700	Washer For L-24-1	스토퍼 쥘 와셔	2	2	
L-24-3	SC-0497-1230	Screw (3/16" n=28)	홈볼이 납작 작은나사 (3/16" n=28)	2	2	
L-24-4	60-004A-5607	Belt Cover "B"	벨트 커버 "B"	1	1	
L-24-5	60-005R-5607	Rubber Collar For L-24-4	벨트 커버 "B" 고무카라	3	3	
L-24-6	10-020W-2700	Washer For L-24-4	스토퍼 쥘 와셔	3	3	
L-24-7	SC-0300-5607	Screw (3/16" n=28)	홈볼이 냄비 작은나사 (3/16" n=28)	1	1	
L-24-8	SC-0213-5607	Screw (3/16" n=28)	홈볼이 냄비 작은나사 (3/16" n=28)	2	2	
L-24-9	60-004A-2350	Belt Cover "D"	벨트 커버 "D"	1	1	
L-24-10	91-002S-3400	Nail For L-24-9	목나사	2	2	
L-24-11	SC-0155-5607	Screw (9/64" n=40)	접시머리 보울트 (9/64" n=40)	1	1	
L-25	91-007A-2302	Thread Stand Assembly	실패꽃이 (組)	1(Set)	1(Set)	
L-26	41-101A-1230	Bobbin Winder Assembly	실감기 (組)	1(Set)	1(Set)	
L-27	01-043C-1230	Hinge	힌지	2	2	
L-28	01-042R-1230	Rubber Hinge	힌지 고무 (대)	2	2	
L-29	91-103R-7400	Head Cushion	힌지 고무 (소)	2	2	
L-30		Nail	못	10	10	
L-31	91-002R-3710	Head Cushion "B"	힌지 고무 (중)	2	2	
L-33	10-010W-7507	Moving Knife Tension Adjusting Washer	동메스 장력조절 와셔	4		
L-34	91-007C-7400	Needle Thread Inserting Gauge	실 끼기	1	1	
L-35	43-100A-7500	Knee Lifting Pad Ass'y	무릎 올림 (조)	1(Set)	1(Set)	
L-36	44-002A-8130	Oil Pan (Ass'y)	오일 팬 (組)	1(Set)	1(Set)	
L-37	91-001S-5607	Screw	목나사	3	3	

수정 리스트

Changed Parts List

No.	Ref. No.	Parts No.	Name of Parts	Contents	Date	Old Parts No.	Remarks
1	D-9	SC-0139-4313	Screw(1/4" n=40)	Substitution	98. 5	SC-0308-4517	
2	D-78	06-017A-7400	Spring Holder For D-21	Substitution	98. 7	06-032A-5607	
3	E-18	SC-A308-4517	Screw(1/4" n=40)	Substitution	98. 5	SC-0129-4515	
4	E-19	SC-A117-4417	Screw(1/4" n=40)	Substitution	98. 5	SC-0115-4215	
5	E-21	SC-A550-4717	Screw(1/4" n=40)	Substitution	98. 5	SC-0129-4515	
6	E-22	SC-A550-4517	Screw(1/4" n=40)	Substitution	98. 5	SC-0115-4215	
7	E-60	SC-A550-4517	Screw(1/4" n=40)	Substitution	98. 5	SC-0115-4215	
8	G-11	10-111A-5607	Moving Knife Bracket	Substitution	98. 7	10-011A-5607	
9	L-17	91-108C-1230	Oil Tank	Substitution	98. 4	91-008C-1230	
10	L-37	91-003S-2302	Screw	Substitution	98. 4	91-001S-5607	
11	E-30	SC-0105-4517	Screw(11/64" n=40)	Substitution	98. 8	SC-0352-4515	
12	E-32	SC-0105-4517	Screw(11/64" n=40)	Substitution	98. 8	SC-0352-4515	
13	A-12	01-018A-7500	Arm Thread Guide Plate (M)	Substitution	98. 9	01-021C-7400	4/4
14	A-30	01-035P-1370	Machine Number Plate	Substitution	98. 10	01-034W-7400	
15	A-35	44-024M-7500	Felt (Upper Thread)	Substitution	98. 10	01-024M-7400	
16	A-57	01-023C-1230	Washer For A-56	Substitution	98. 10	07-011W-1230	
17	E-56	07-009A-8670	Ratchet Button	Substitution	98. 11	07-032A-7500	
18	H-39	44-082C-5607	Nut	Substitution	98. 11	SN-0122-4000	
19	I-3-2	12-012S-2700	Screw	Substitution	98. 11	SC-0337-4125	
20	A-28	SC-0543-4525	Screw(11/64" n=40)	Substitution	99. 3	SC-0175-4522	99. 1/4
21	A-44	SC-0543-4525	Screw(11/64" n=40)	Substitution	99. 3	SC-0175-4522	99. 1/4
22	A-45	SC-0179-4125	Screw(9/64" n=40)	Substitution	99. 3	SC-A156-4118	
23	A-60	SC-0543-4525	Screw(11/64" n=40)	Substitution	99. 3	SC-0175-4522	
24	B-8	SC-A550-4517	Screw(1/4" n=40)	Substitution	99. 3	SC-0129-4515	
25	D-26	SC-0543-4525	Screw(11/64" n=40)	Substitution	99. 3	SC-0129-4515	
26	D-42	SC-0543-4525	Screw(11/64" n=40)	Substitution	99. 3	SC-0175-4522	
27	D-51	SC-A129-4515	Screw(1/4" n=40)	Substitution	99. 3	SC-0175-4522	
28	D-63	SC-0500-4125	Screw(15/64" n=28)	Substitution	99. 3	SC-0106-4111	
29	F-18	SN-0116-4000	Screw(1/4" n=40)	Substitution	99. 3	15-016C-5607	
30	G-12	SC-0211-4113	Screw(11/64" n=40)	Substitution	99. 3	SC-A154-4114	
31	G-28	10-019S-7507	Adjusting Screw For Return Spring	Substitution	99. 3	06-040S-1600	
32	G-45	10-017S-8577	Screw(M4)	Substitution	99. 3	SC-0105-4517	
33	H-5	SC-0179-4125	Screw(11/64" n=40)	Substitution	99. 3	SC-0175-4522	
34	H-34	SC-0307-4122	Screw(9/64" n=40)	Substitution	99. 3	SC-0531-4125	
35	I-7	SC-0178-4118	Screw for I-6	Substitution	99. 3	05-005S-1230	
36	I-15	SC-0543-4525	Screw(11/64" n=40)	Substitution	99. 3	SC-0179-4125	
37	I-13	05-014C-1230	E-Ring(ø5)	Substitution	99. 3	06-033M-3800	
38	L-26	41-101A-1230	Bobbin Winder Ass'y	Substitution	99. 4	41-001A-1230	99. 2/4
39	B-43	02-003A-5607	Take Up Lower Holder	Substitution	99. 8	02-003A-740L	99. 3/4
40	E-62	06-020A-2350	Collar For Feed Regulator	Additional Parts	99. 8		

NOTE)

수정 리스트

Changed Parts List

No.	Ref. No.	Parts No.	Name of Parts	Contents	Date	Old Parts No.	Remarks
41	E-63	SC-A129-4515	Screw(1/4" n=40)	Additional Parts	99. 8		
42	A-5	SC-0322-7400	Screw(9/64" n=40)	Substitution	01. 09	SC-0322-2125	
43	A-7	SC-0531-2302	Screw(9/64" n=40)	Substitution	01. 09	SC-0531-4125	
44	A-9	SC-0179-3710	Screw(11/64" n=40)	Substitution	01. 09	SC-0179-4125	
45	A-11	SN-0121-7400	Nut(15/64" n=40)	Substitution	01. 09	SN-0121-4000	
46	A-13	SC-0519-2302	Screw(9/64" n=40)	Substitution	01. 09	SC-0519-2120	
47	A-14	SC-0519-2302	Arm Thread Guide Plate(L)	Substitution	01. 09	SC-0519-2120	
48	A-20	SC-0502-2302	Screw(9/64" n=40)	Substitution	01. 09	SC-0502-4125	
49	A-25	SC-0119-7600	Screw(11/64" n=40)	Substitution	01. 09	SC-0119-4119	
50	A-28	SC-0543-2302	Screw(11/64" n=40)	Substitution	01. 09	SC-0543-4525	
51	A-33	SC-0329-8130	Screw(M8×1.25)	Substitution	01. 09	SC-0329-4111	
52	A-36-2	SC-0536-7500	Screw(3/32" n=56)	Substitution	01. 09	SC-0536-3125	
53	A-37	SC-0519-2302	Screw(9/64" n=40)	Substitution	01. 09	SC-0519-2120	
54	A-44	SC-0543-2302	Screw(11/64" n=40)	Substitution	01. 09	SC-0543-4525	
55	A-45	SC-0179-3710	Screw(9/64" n=40)	Substitution	01. 09	SC-0179-4125	
56	A-47	SC-0531-2302	Screw(9/64" n=40)	Substitution	01. 09	SC-0531-4125	
57	A-56	SC-0162-5607	Screw(M5×0.8)	Substitution	01. 09	SC-0162-4113	
58	A-60	SC-0543-2302	Screw(11/64" n=40)	Substitution	01. 09	SC-0543-4525	
59	A-62	SC-0502-2302	Screw(9/64" n=40)	Substitution	01. 09	SC-0502-4125	
60	B-3	02-105A-5607	Link Cam	Substitution	01. 09	02-005A-5607	
61	B-4	SC-0123-1230	Screw (9/32" n=28)	Substitution	01. 09	SC-0123-4422	
62	B-5	SC-0124-7400	Screw (9/32" n=28)	Substitution	01. 09	SC-0124-4522	
63	B-6	02-104P-7400	Needle Bar Crank Shaft	Substitution	01. 09	02-004P-7400	
64	B-10	02-109A-5607	Upper Shaft Bushing(F)	Substitution	01. 09	02-009A-5607	
65	B-11	SC-0507-1230	Screw (15/64" n=28)	Substitution	01. 09	SC-0507-4515	
66	B-12	02-111A-5607	Upper Shaft Bushing(M)	Substitution	01. 09	02-011A-7400	
67	B-13	SC-0507-1230	Screw (15/64" n=28)	Substitution	01. 09	SC-0507-4515	
68	B-22	SC-0150-2500	Screw (15/64" n=28)	Substitution	01. 09	SC-0150-4122	
69	B-23	SC-0188-1230	Screw (5/16" n=24)	Substitution	01. 09	SC-0188-4124	
70	B-32	SC-0125-5607	Screw (3/32" n=56)	Substitution	01. 09	SC-0125-4124	
71	B-34	SC-0160-5607	Screw (9/64" n=40)	Substitution	01. 09	SC-0160-4125	
72	B-35	04-106A-5607	Needle Bar Clamp	Substitution	01. 09	04-006A-5607	
73	B-36	SC-0528-1230	Screw (9/64" n=40)	Substitution	01. 09	SC-0528-4125	
74	B-39	08-101A-5607	Thread Take-Up Lever	Substitution	01. 09	08-001A-5607	
75	B-41	SC-0508-1230	Screw (15/64" n=28)	Substitution	01. 09	SC-0508-4515	
76	B-43	02-103A-5607	Take Up Lever Holder	Substitution	01. 09	02-003A-5607	
77	C-1	05-101A-5607	Presser Bar	Substitution	01. 09	05-001A-5607	
78	C-2	05-102A-5607	Presser Bar Bushing	Substitution	01. 09	05-002A-5607	
79	C-3	SC-0507-1230	Screw (15/64" n=28)	Substitution	01. 09	SC-0507-4515	
80	C-4	SC-0367-3400	Screw (9/16" n=20)	Substitution	01. 09	SC-0367-4322	

NOTE)

수정 리스트

Changed Parts List

No.	Ref. No.	Parts No.	Name of Parts	Contents	Date	Old Parts No.	Remarks
81	C-5	SN-0100-3400	Nut(9/16" n=20)	Substitution	01. 09	SN-0100-4000	
82	C-8	SC-0315-2302	Screw(9/64" n=40)	Substitution	01. 09	SC-0315-4122	
83	C-13	05-0109A-5607	Presser Bar Guide Bracket	Substitution	01. 09	05-009A-5607	
84	C-14	SC-0305-5607	Screw (3/16" n=32)	Substitution	01. 09	SC-0305-4118	
85	C-21	SX-0522-5607	Screw (3/16" n=28)	Substitution	01. 09	SC-0522-4120	
86	C-35	SN-0101-1600	Nut(11/64" n=40)	Substitution	01. 09	SN-0101-4000	
87	C-38	SN-0116-7400	Nut(3/16" n=32)	Substitution	01. 09	SN-0115-4000	
88	C-39-4	SC-0542-1230	Screw (11/64" n=40)	Substitution	01. 09	SC-0542-4515	
89	C-40-5	SC-0107-1600	Screw(M6×1.0)	Substitution	01. 09	SC-0107-4111	
90	D-2	SC-0101-3710	Screw(15/64" n=28)	Substitution	01. 09	SC-0101-4517	
91	D-6	SC-0542-1230	Screw(11/64" n=40)	Substitution	01. 09	SC-0542-4515	
92	D-7	06-107A-5607	Feed Regulator Bracket	Substitution	01. 09	06-007A-5607	
93	D-8	SC-0317-2700	Screw(15/64" n=28)	Substitution	01. 09	SC-0317-4517	
94	D-9	SC-0139-5607	Screw(1/4" n=40)	Substitution	01. 09	SC-0139-4313	
95	D-13	SC-0193-1230	Screw(3/16" n=28)	Substitution	01. 09	SC-0193-4122	
96	D-16	06-116A-5600	Feed Regulator Lever Shaft	Substitution	01. 09	06-016A-5600	
97	D-18	06-117A-7400	Spring Holder For D-21	Substitution	01. 09	06-017A-7400	
98	D-20	SC-0317-2700	Screw(15/64" n=28)	Substitution	01. 09	SC-0317-4517	
99	D-26	SC-0543-2302	Screw(11/64" n=40)	Substitution	01. 09	SC-0543-4525	
100	D-28	06-155A-5600	Feed Regulator Shaft	Substitution	01. 09	06-055A-5600	
101	D-32	SC-0549-2302	Screw(1/8" n=44)	Substitution	01. 09	SC-0549-2125	
102	D-33	07-252A-5607	Stopper Collar For D-28	Substitution	01. 09	07-152A-5607	
103	D-34	SC-0317-2700	Screw(15/64" n=28)	Substitution	01. 09	SC-0317-4517	
104	D-36	SC-0317-2700	Screw(15/64" n=28)	Substitution	01. 09	SC-0317-4517	
105	D-42	SC-0543-2302	Screw(11/64" n=40)	Substitution	01. 09	SC-0543-4525	
106	D-44	06-141A-740L	Lever Feed Arm	Substitution	01. 09	06-041A-740L	
107	D-45	SC-0253-7400	Screw(1/4" n=28)	Substitution	01. 09	SC-0253-4118	
108	D-48	06-139A-7400	Feed Rock Shaft Bushing(Rear)	Substitution	01. 09	06-039A-7400	
109	D-49	SC-0507-1230	Screw(15/64" n=28)	Substitution	01. 09	SC-0507-4515	
110	D-50	06-142A-7400	Feed Rock Shaft Collar	Substitution	01. 09	06-042A-7400	
111	D-52	06-143A-7400	Feed Rock Shaft Bushing(Front)	Substitution	01. 09	06-043A-7400	
112	D-53	SC-0507-1230	Screw(15/64" n=28)	Substitution	01. 09	SC-0507-4515	
113	D-54	06-179A-5607	Feed Rock Shaft	Substitution	01. 09	06-079A-5607	
114	D-55	SC-0126-7400	Screw(11/64" n=40)	Substitution	01. 09	SC-0128-4118	
115	D-56	06-181A-5607	Feed Bar	Substitution	01. 09	06-081A-5607	
116	D-57	06-147A-7400	Feed Bar Shaft	Substitution	01. 09	06-047A-7400	
117	D-59	06-184A-5607	Feed Bar Fork	Substitution	01. 09	06-084A-5607	
118	D-63	SC-0500-7400	Screw(15/64" n=28)	Substitution	01. 09	SC-0500-4125	
119	D-65	SC-0142-2302	Screw(1/8" n=44)	Substitution	01. 09	SC-0412-4122	
120	D-67	SC-0173-1230	Screw(3/16" n=32)	Substitution	01. 09	SC-0173-4116	

NOTE)

수정 리스트

Changed Parts List

No.	Ref. No.	Parts No.	Name of Parts	Contents	Date	Old Parts No.	Remarks
121	D-69	SN-0101-1600	Nut(11/64" n=40)	Substitution	01. 09	SN-0101-4000	
122	D-70	06-115A-5607	Feed Regulator Lever Shaft	Substitution	01. 09	06-015A-5607	
123	D-72	SC-0296-3900	Screw(3/16" n=32)	Substitution	01. 09	SC-0296-4111	
124	D-73	SC-0122-1230	Screw(15/64" n=28)	Substitution	01. 09	SC-0122-4522	
125	D-88	SC-0175-1230	Screw(11/64" n=40)	Substitution	01. 09	SC-0175-4522	
126	D-89	SN-011S-7400	Nut(3/16" n=32)	Substitution	01. 09	SN-0115-4000	
127	D-92	SC-0253-7400	Screw(1/4" n=28)	Substitution	01. 09	SC-0253-4118	
128	D-94	SC-0173-1230	Screw(3/16" n=32)	Substitution	01. 09	SC-0173-4118	
129	D-97	SN-0173-1230	Screw(3/16" n=32)	Substitution	01. 09	SC-0173-4118	
130	E-1	07-202A-5607	Lower Shaft	Substitution	01. 09	07-002A-5607	
131	E-2	07-103A-5607	Lower Shaft Bushing(Front)	Substitution	01. 09	07-003A-5607	
132	E-4	07-104A-750L	Lower Shaft Bushing(Middle)	Substitution	01. 09	07-006A-7400	
133	E-7	SC-0510-5607	Screw(11/64" n=40)	Substitution	01. 09	SC-0510-4415	
134	E-8	SC-0542-1230	Screw(11/64" n=40)	Substitution	01. 09	SC-0542-4515	
135	E-10	07-108A-5607	Bearing Bushing(Rear)	Substitution	01. 09	07-008A-5607	
136	E-15	SC-0155-7400	Screw(9/64" n=40)	Substitution	01. 09	SC-0155-4114	
137	E-16-6	SC-0356-5607	Screw (M10×1.25)	Substitution	01. 09	SC-0356-4115	
138	E-26	07-105A-5607	Bobbin(AL)	Substitution	01. 09	07-005A-5607	
139	E-29	09-125A-5607	Rotary Hook Bushing(Upper)	Substitution	01. 09	09-025A-5607	
140	E-30	SC-0105-7500	Screw(3/16" n=28)	Substitution	01. 09	SC-0105-4517	
141	E-31	09-123A-5607	Rotary Hook Bushing(Lower)	Substitution	01. 09	09-023A-5607	
142	E-32	SC-0105-7500	Screw(3/16" n=28)	Substitution	01. 09	SC-0105-4517	
143	E-33	09-126A-7400	Pinch Sleeve(Upper)	Substitution	01. 09	09-026A-7400	
144	E-34	09-127A-7400	Pinch Sleeve(Lower)	Substitution	01. 09	09-027A-7400	
145	E-35	SC-0331-7400	Screw(15/64" n=28)	Substitution	01. 09	SC-0331-4122	
146	E-36	09-116A-740L	Opener Link	Substitution	01. 09	09-016A-740L	
147	E-37	09-106A-7400	Stud Screw For Opener Link	Substitution	01. 09	09-006A-7400	
148	E-38	SN-0115-7400	Nut(3/16" n=32)	Substitution	01. 09	SN-0115-4000	
149	E-39	09-115A-740L	Opener Lever	Substitution	01. 09	09-015A-740L	
150	E-41	SC-0353-7400	Screw(3/16" n=32)	Substitution	01. 09	SC-0353-7115	
151	E-45	SC-0502-2302	Screw(9/64" n=40)	Substitution	01. 09	SC-0502-4125	
152	E-50	SC-0158-3710	Screw(9/64" n=40)	Substitution	01. 09	SC-0158-4122	
153	E-62	06-220A-2350	Collar For Feed Regulator	Substitution	01. 09	06-020A-2350	
154	F-1	15-101A-5607	Upper Feed Lifting Eccentric Cam	Substitution	01. 09	15-001A-5607	
155	F-4	15-104A-5607	Upper Feed Lifting Rod	Substitution	01. 09	15-004A-5607	
156	F-5	15-105A-5607	Upper Feed Lifting Eccentric Wheel Crank	Substitution	01. 09	15-005A-5607	
157	F-6	SC-0140-5607	Screw(1/4" n=28)	Substitution	01. 09	SC-0140-4111	
158	F-11	SN-0116-8270	Nut(1/4" n=40)	Substitution	01. 09	SN-0116-4000	
159	F-12	15-112A-5607	Upper Feed Driving Shaft	Substitution	01. 09	15-012A-5607	
160	F-13	15-113A-5607	Upper Feed Shaft Bushing(Front)	Substitution	01. 09	15-013A-5607	

NOTE)

수정 리스트

Changed Parts List

No.	Ref. No.	Parts No.	Name of Parts	Contents	Date	Old Parts No.	Remarks
161	F-15	15-114A-5607	Upper Feed Shaft Bushing(Rear)	Substitution	01. 09	15-014A-5607	
162	F-18	SN-0116-8270	Nut For F-17	Substitution	01. 09	SN-0116-4000	
163	F-19	15-117A-5607	Upper Feed Lifting Connecting Link	Substitution	01. 09	15-017A-5607	
164	F-20	15-118A-5607	Link For Upper Feed Foot	Substitution	01. 09	15-018A-5607	
165	F-21	15-119A-5607	Walking Bar Driving Link	Substitution	01. 09	15-019A-5607	
166	F-22	15-120A-5607	Walking Bar	Substitution	01. 09	15-020A-5607	
167	F-24	SC-0128-7400	Screw(11/64" n=40)	Substitution	01. 09	SC-0128-4118	
168	F-30	SC-0203-5607	Screw(5/16" n=28)	Substitution	01. 09	SC-0203-4522	
169	F-31	15-129A-5607	Needle Bar Rock Crank	Substitution	01. 09	15-029A-5607	
170	F-32	SC-0253-7400	Screw(1/4" n=28)	Substitution	01. 09	SC-0253-4118	
171	F-38	SN-0107-1230	Nut(9/32" n=28)	Substitution	01. 09	SN-0107-4000	
172	F-39	15-137A-5607	Connecting Rod For Needle Bar Frame Driving Shaft	Substitution	01. 09	15-037W-5607	
173	F-40	15-138A-5607	Needle Bar Rock Shaft	Substitution	01. 09	15-038A-5607	
174	F-43	SN-0109-3710	Nut(5/16" n=24)	Substitution	01. 09	SN-0109-4000	
175	F-44	04-114A-7400	Needle Bar Rock Shaft Bushing(R)	Substitution	01. 09	04-014A-7400	
176	F-45	04-111A-7400	Needle Bar Rock Shaft Bushing(F)	Substitution	01. 09	04-011A-7400	
177	F-46	04-110A-7400	Needle Bar Frame Driving Shaft	Substitution	01. 09	04-010A-7400	
178	F-47	04-145A-5607	Needle Bar Frame Shaft Crank	Substitution	01. 09	15-045A-5607	
179	F-52	SC-0507-1230	Screw(15/64" n=28)	Substitution	01. 09	SC-0507-4515	
180	F-55	SC-0178-7400	Screw(11/64" n=40)	Substitution	01. 09	SC-0178-4118	
181	F-59	SC-0531-2302	Screw(9/64" n=40)	Substitution	01. 09	SC-0531-4125	
182	G-5	SC-0105-7500	Screw(M4)	Substitution	01. 09	SC-0105-4517	
183	G-12	SC-0211-7500	Screw(11/64" n=40)	Substitution	01. 09	SC-0211-4113	
184	G-29	SN-0101-1600	Nut(11/64" n=40)	Substitution	01. 09	SN-0101-4000	
185	G-32	SN-0101-1600	Nut(11/64" n=40)	Substitution	01. 09	SN-0101-4000	
186	G-35	SC-0108-2350	Screw(M6)	Substitution	01. 09	SC-0108-4113	
187	G-43	SC-0162-5607	Screw(M5×0.8)	Substitution	01. 09	SC-0162-4113	
188	G-48	SN-0101-1600	Nut(11/64" n=40)	Substitution	01. 09	SN-0101-4000	
189	G-54	SC-0109-2350	Screw(M6)	Substitution	01. 09	SC-0109-4113	
190	H-5	SC-0179-3710	Screw(11/64" n=40)	Substitution	01. 09	SC-0179-4125	
191	H-11	SC-0502-2302	Screw(9/64" n=40)	Substitution	01. 09	SC-0502-4125	
192	H-15	SC-0502-2302	Screw(9/64" n=40)	Substitution	01. 09	SC-0502-4125	
193	H-20	SC-0173-1230	Screw(3/16" n=32)	Substitution	01. 09	SC-0173-4118	
194	H-30	SC-0531-2302	Screw(9/64" n=40)	Substitution	01. 09	SC-0531-4125	
195	H-34	SC-0307-1230	Screw(9/64" n=40)	Substitution	01. 09	SC-0307-4122	
196	I-2	SC-0179-3710	Screw(11/64" n=40)	Substitution	01. 09	SC-0179-4125	
197	I-7	SC-0178-7400	Screw For I-6	Substitution	01. 09	SC-0178-4118	
198	I-15	SC-0543-2302	Screw(11/64" n=40)	Substitution	01. 09	SC-0543-4525	
199	J-6	SC-0108-2350	Screw(M6)	Substitution	01. 09	SC-0108-4113	
200	L-6	07-105A-5607	Bobbin(AL)	Substitution	01. 09	07-005A-5607	

NOTE)

수정 리스트

Changed Parts List

No.	Ref. No.	Parts No.	Name of Parts	Contents	Date	Old Parts No.	Remarks
201	L-24-3	SC-0497-1230	Screw(3/16" n=28)	Substitution	01. 09	SC-0497-4122	
202	L-24-7	SC-0300-5607	Screw(3/16" n=28)	Substitution	01. 09	SC-0300-4118	
203	L-24-8	SC-0213-5607	Screw(3/16" n=28)	Substitution	01. 09	SC-0213-4118	
204	L-24-11	SC-0155-7400	Screw(9/64" n=40)	Substitution	01. 09	SC-0155-4114	
205	D-78	06-217A-7400		Substitution	02. 01	06-117A-7400	02. 1/4
206	B-2	02-101A-5600		Substitution	02. 01	02-001A-5600	02. 1/4
207	L-6	07-105A-5607		Additional parts	02. 02	07-105-5607	02. 1/4
208	A-38	40-010A-5607		Substitution	02. 06	40-008A-5607	02. 2/4
209	D-44	06-141A-750L		Substitution	02. 06	06-141A-740L	02. 2/4
210	I-4	12-104P-5607		Substitution	02. 06	12-004P-5607	02. 2/4
211	D-66	06-139C-1600		Substitution	02. 06	06-039C-1600	02. 2/4
212	D-40	06-131A-7400		Substitution	02. 09	06-031A-7400	02. 3/4
213	B-30	04-101A-5607		Substitution	02. 11	04-001A-5607	02. 4/4
214	F-56	15-117A-3800		Substitution	02. 11	15-017A-3800	02. 4/4
215	E-16-3	07-243A-5607		Substitution	02. 12	07-143A-5607	02. 4/4
216	D-76	06-118A-5607		Substitution	02. 12	06-018A-5607	02. 4/4
217	F-48	15-128A-3800		Substitution	02. 12	15-028A-3800	02. 4/4
218	D-78	06-217A-7400		Substitution	02. 01	06-117A-7400	02. 1/4
219	B-2	02-101A-5600		Substitution	02. 01	02-001A-5600	02. 1/4
220	L-6	07-105A-5607		Additional parts	02. 02	07-105-5607	02. 1/4
221	A-38	40-010A-5607		Substitution	02. 06	40-008A-5607	02. 2/4
222	D-44	06-141A-750L		Substitution	02. 06	06-141A-740L	02. 2/4
223	I-4	12-104P-5607		Substitution	02. 06	12-004P-5607	02. 2/4
224	D-66	06-139C-1600		Substitution	02. 06	06-039C-1600	02. 2/4
225	D-40	06-131A-7400		Substitution	02. 09	06-031A-7400	02. 3/4
226	B-30	04-101A-5607		Substitution	02. 11	04-001A-5607	02. 4/4
227	F-56	15-117A-3800		Substitution	02. 11	15-017A-3800	02. 4/4
228	E-16-3	07-243A-5607		Substitution	02. 12	07-143A-5607	02. 4/4
229	D-76	06-118A-5607		Substitution	02. 12	06-018A-5607	02. 4/4
230	F-48	15-128A-3800		Substitution	02. 12	15-028A-3800	02. 4/4
231	G-44	10-140A-7507	Moving Knife Shaft Bushing(R)	Substitution	03. 03	10-040A-7507	03. 1/4
232	E-14	07-112A-5607	Bearing Presser	Substitution	03. 02	07-012A-5607	03. 1/4
233	F-25	15-123A-5607	Guide Plate For 213	Substitution	03. 02	15-023A-5607	03. 1/4
234	D-38	06-135A-740L	Feed Cam Connecting Rod	Substitution	03. 02	06-035A-740L	03. 1/4
235	F-53	15-151A-5607	Guide For Needle Bar Frame	Substitution	03. 02	15-051A-5607	03. 1/4
236	D-10	06-109A-5607	Feed Regulator Control Screw	Substitution	03. 05	06-009A-5607	03. 2/4
237	D-4	06-104A-5607	Feed Regulator	Substitution	03. 05	06-004A-5607	03. 2/4
238	C-31	43-108C-5607	Knee Lifter Link	Substitution	03. 05	43-008C-5607	03. 2/4
239	L-2	91-102C-1230	Driver (L)	Substitution	03. 06	91-002C-1230	03. 2/4
240	L-3	91-103C-1230	Driver (S, M)	Substitution	03. 06	91-003C-1230	03. 2/4

NOTE)

수정 리스트

Changed Parts List

No.	Ref. No.	Parts No.	Name of Parts	Contents	Date	Old Parts No.	Remarks
241	E-53	07-251A-5607	Rock Ratchet	Substitution	03. 08	07-151A-5607	03. 3/4
242	J-1	12-0000-SE55	Synchronizer For Servo-3	Change of Blue Point	03. 08	12-6000-SC-53	03. 3/4
243	L-15	91-106C-2700	Sewing Machine Cover	Substitution	03. 08	91-006C-2700	03. 3/4
244	E-59	06-054A-5700	Vertial Feed Eccentric Cam	Change of Blue Point	03. 08	07-005A-7400	03. 3/4
245	C-13	05-209A-5607	Presser Bar Guide Bracket	Change of Blue Point	03. 10	05-109A-5607	03. 3/4
246	F-20	15-218A-5607	Link For Upper Feed Foot	Change of Blue Point	03. 10	15-118A-5607	03. 3/4
247	C-16		Roller Shaft	Deleted Parts	03. 10	05-012A-5607	03. 3/4
248	E-16-4	07-244C-5607	Safety Clutch Plate	Substitution	03. 10	07-0144C-5607	03. 3/4
249	C-13	05-209A-5607	Presser Bar Guide Bracket	Substitution	04. 01	05-109A-5607	04. 1/27
250	E-16-4	07-244C-5607	Safety Clutch Disc	Substitution	04. 01	07-144C-5607	04. 1/27
251	E-53	15-251A-5607	Rock Ratchet	Substitution	04. 01	07-151A-5607	04. 1/27
252	E-59	06-054A-5700	Vertical Feed Eccentric Cam	Substitution	04. 01	07-005A-7400	04. 1/27
253	F-20	15-218A-5607	Link For Upper Feed Foot	Substitution	04. 01	15-118A-5607	04. 1/27
254	J-1	12-0000-SE55	Synchronizer For Servo-3	Substitution	04. 01		04. 1/27
255	L-15	91-106C-2700	Head Cover	Substitution	04. 01	91-006C-2700	04. 1/27
256							
257							
258							
259							
260							
261							
262							
263							
264							
265							
266							
267							
268							
269							
270							
271							
272							
273							
274							
275							
276							
277							
278							
279							
280							

NOTE)

