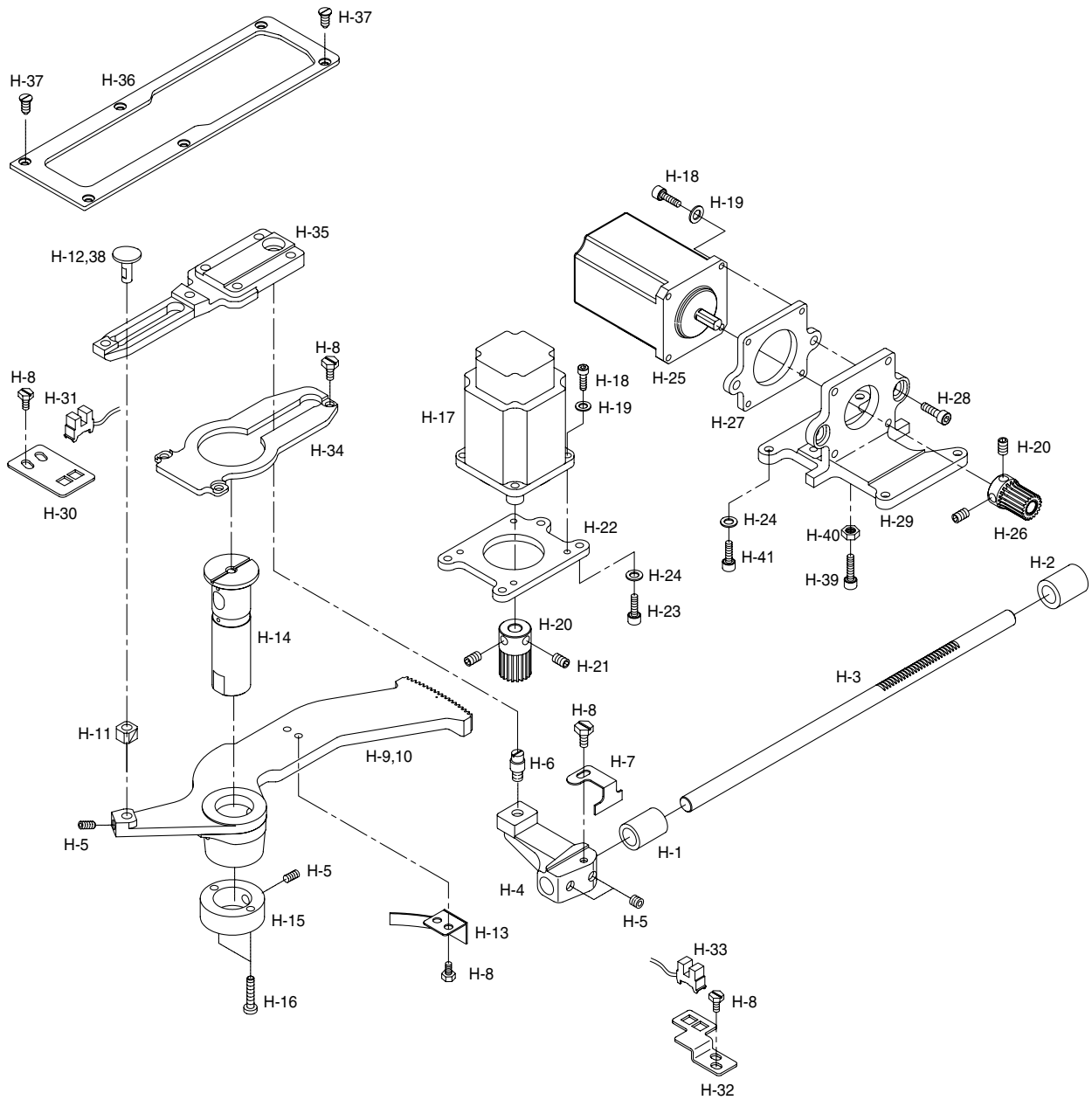
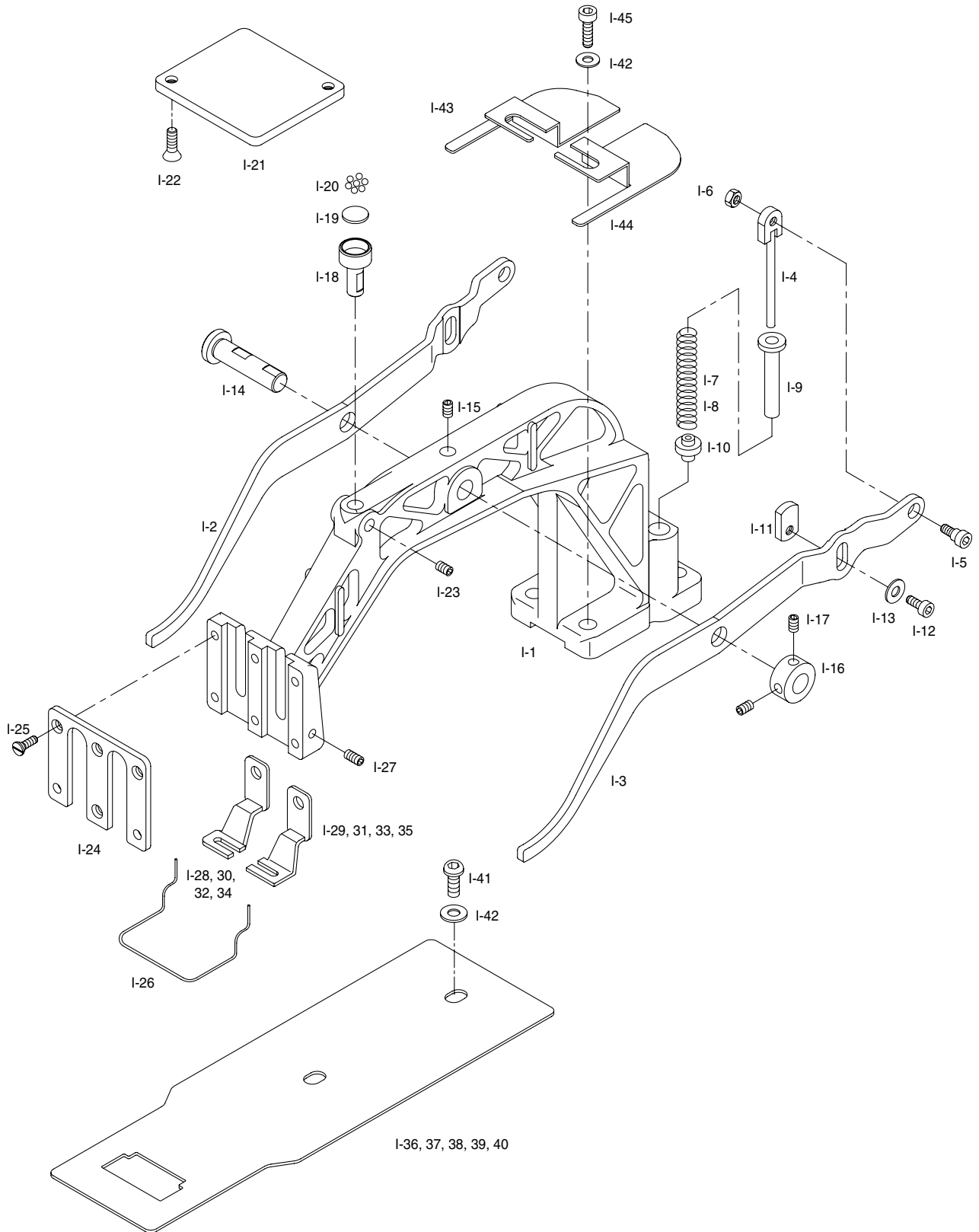


X-Y관계 X-Y Mechanism



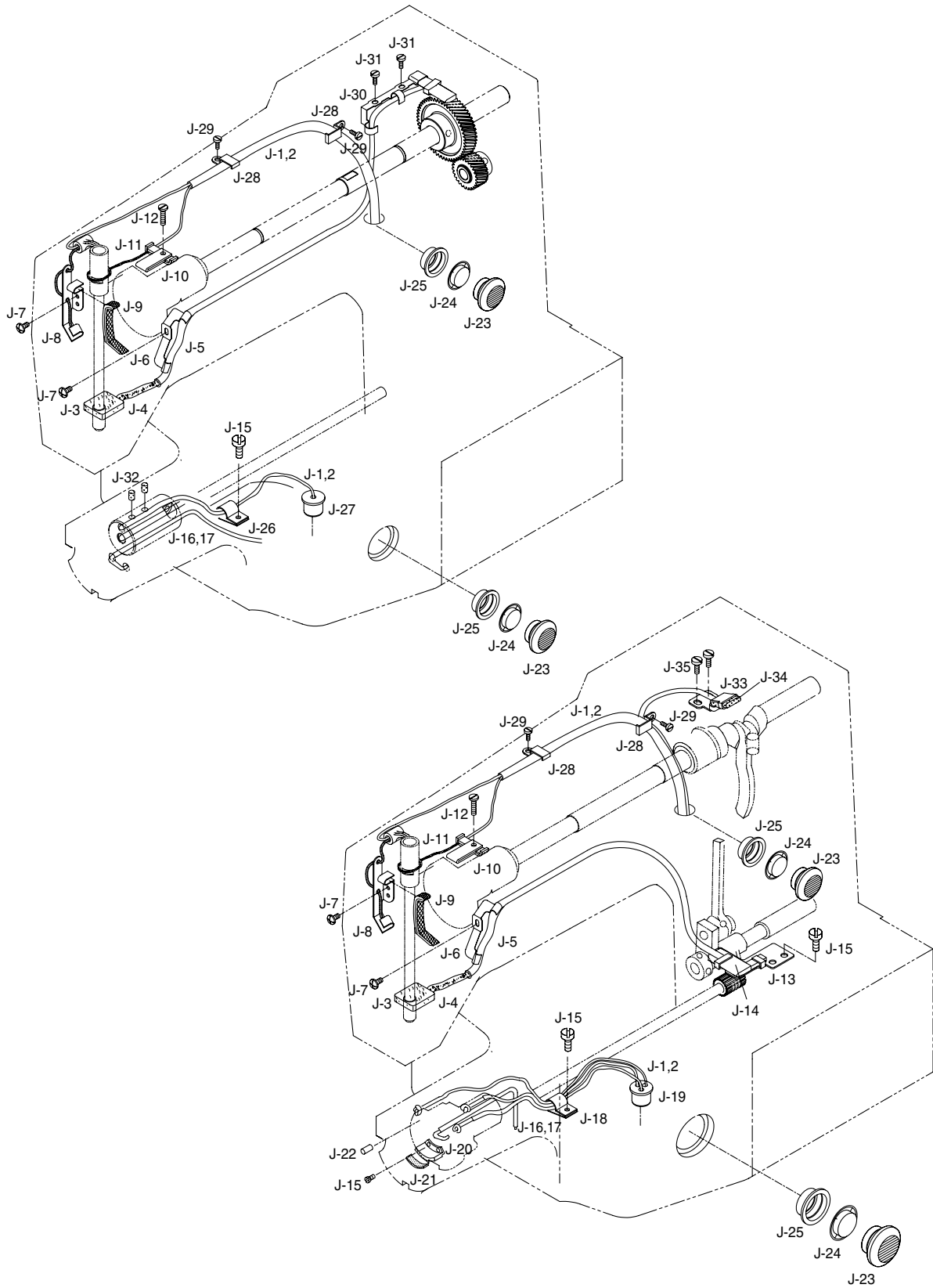
No.	Parts No.	Note.	Name of Parts	품 명	Q' ty		Assembly No.
					BS	BR	
H-1	20-001A-120H		Y-Feed Bushing(F)	Y-이송 전 붓싱	1	1	
H-2	20-002A-120H		Y-Feed Bushing(R)	Y-이송 후 붓싱	1	1	
H-3	GP-012240-00		Y-Feed Shaft	Y-이송 축	1	1	
H-4	20-004A-120H		Y-Feed Arm	Y-이송 아암	1	1	
H-5	SC-A308-5067		Screw(1/4" n = 40)	웜나사(1/4", n = 40)	4	4	
H-6	SC-000427-00		Y-Feed Hinge Stud Screw	Y-이송 힌지 단나사	1	1	
H-7	GP-014663-00		Y-Sensor Film	Y-센서 감지판	1	1	
H-8	SC-0173-1230		Screw(3/16" n = 32)	웜나사(3/16", n = 32)	10	10	
H-9	GP-012245-00		X-Feed Lever Gear	X-이송 레버 기어	1		
H-10	GP-013666-00		X-Feed Lever Gear	X-이송 레버 기어(전회전)		1	
H-11	04S106S-306H		X-Feed Block	X-이송 블록	1	1	
H-12	20-011A-120H		X-Feed Block Shaft	X-이송 블록 축	1		
H-13	GP-013618-00		X-Sensor Film	X-센서 감지판	1	1	
H-14	GP-012246-00		X-Feed Lever Gear Shaft	X-이송 레버 축	1	1	
H-15	CL-000077-00		X-Feed Lever Gear Shaft Collar	X-이송 레버 축 카라	1	1	
H-16	SC-0533-3400		Screw(11/64" n = 40)	웜나사(11/64", n = 40)	2	2	
H-17	STM01-000008		X-Driving Motor Ass'y	X-구동 모터(조)	1Set	1Set	
H-18	40010MC-7113		Screw(M4, L = 10)	웜나사(M4, L = 10)	8	8	
H-19	20-055W-120H		Washer	와셔	8	8	
H-20	GP-012241-00		X-Drive Gear	X-이송 구동 기어	1	1	
H-21	SC-0317-2700		Screw(15/64" n = 28)	웜나사(15/64", n = 28)	4	4	
H-22	GP-012247-01		X-Motor Mounting Plate	X-모터 부착판	1	1	
H-23	05012MC-7113		Screw(M5, L = 12)	웜나사(M5, L = 12)	4	4	
H-24	02030SW-1211		Washer	와셔	8	8	
H-25	STM01-000007		Y-Driving Motor Ass'y	Y-구동 모터(조)	1Set	1Set	
H-26	GP-014581-00		Y-Drive Gear	Y-이송 구동 기어	1	1	
H-27	GP-012249-01		Y-Driven Motor Mounting Plate	Y-구동 모터 부착판	1	1	
H-28	10S006S-306H		Screw(M6)	웜나사(M6)	2	2	
H-29	GP-012248-01		Y-Motor Bracket	Y-모터 브라켓	1	1	
H-30	GP-013616-00		X-Sensor Base	X-센서 베이스	1	1	
H-31	GP-014836-00		X-Sensor(TLP1253)	X-센서	1	1	
H-32	GP-013617-00		Y-Sensor Base	Y-센서 베이스	1	1	
H-33	GP-014837-00		Y-Sensor(TLP1252)	Y-센서	1	1	
H-34	GP-012243-00		Cloth Feed Support Plate	하부 이송 지지판	1	1	
H-35	GP-012242-00		Cloth Feed Plate	하부 이송판	1	1	
H-36	GP-012239-00		Feed Guide Plate	피이드 가이드 브라켓	1	1	
H-37	01-136S-1230		Screw(11/64" n = 40)	침판 웜나사	4	4	
H-38	GP-015506-00		X-Feed Block Shaft	X-이송 블록 축		1	
H-39	04016MC-4113		Screw(M4×L16)	나사	1	1	
H-40	SN-000076-00		Nut(M4)	너트	1	1	
H-41	SC-0163-7500		Screw(M5xL20)		4	4	

피이드 관계 Feed Mechanism



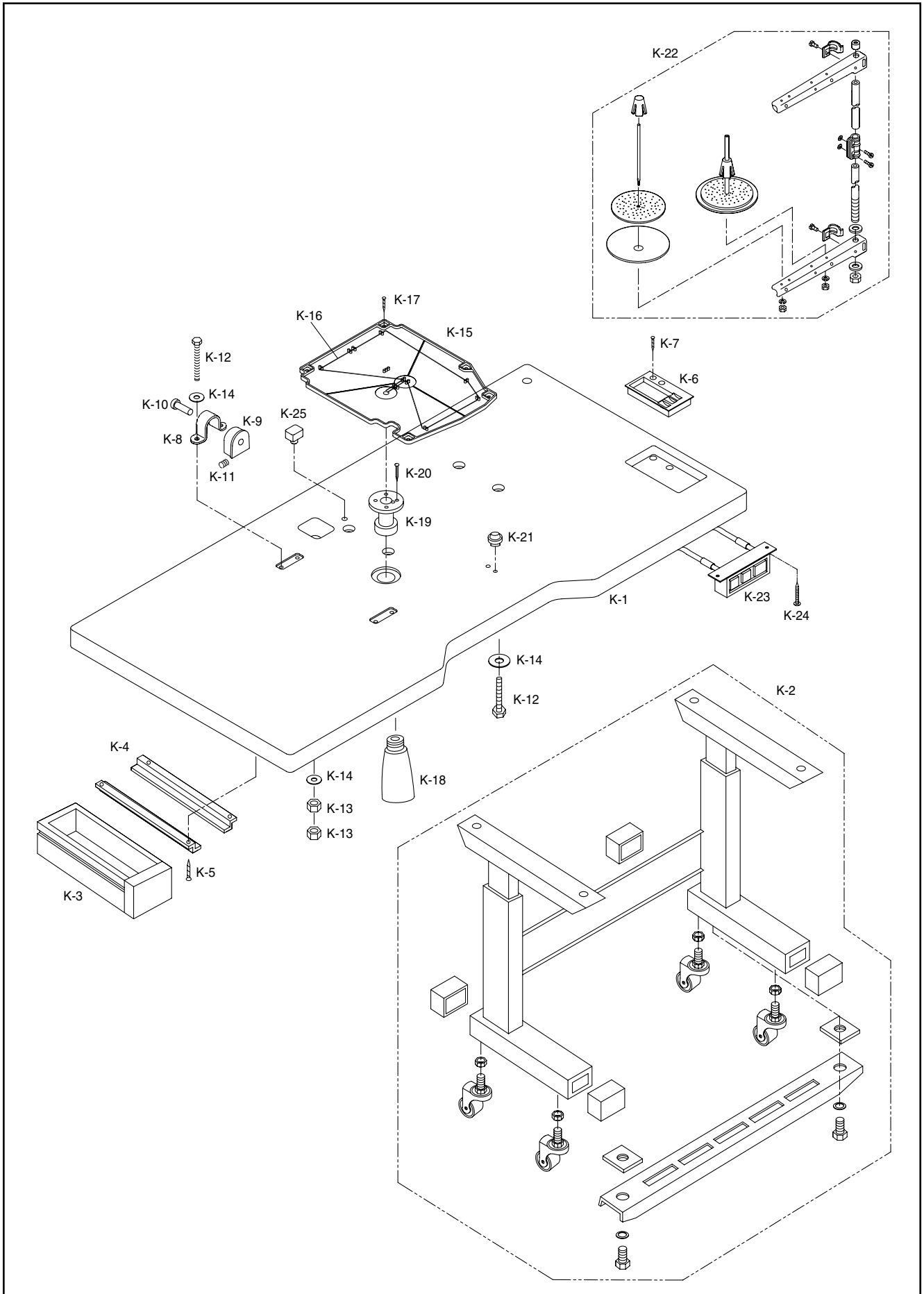


No.	Parts No.	Note.	Name of Parts	품 명	Q' ty		Assembly No.
					BS	BR	
I-1	GP-012272-01		Feed Bracket	피이드 브라켓	1	1	
I-2	GP-012271-01		Lifting Lever(L)	올림 레버 (좌)	1	1	
I-3	GP-012270-01		Lifting Lever(R)	올림 레버 (우)	1	1	
I-4	22-011A-120H		Spring Guide Rod	스프링 가이드 로드(조)	2Set	2Set	
I-5	43-010S-2500		Hinge Screw For I-11	스프링 가이드 로드 단나사	2	2	
I-6	SN-0111-1600		Nut(3/16" n=28)	너트(3/16", n=28)	2	2	
I-7	GP-016395-00		Spring For Lifting Lever(H)	올림 레버 스프링-후물용	2	2	
I-8	GP-016494-00		Spring For Lifting Lever(M)	올림 레버 스프링-일반용	2	2	
I-9	22-017C-120H		Spring Collar A	스프링 카라(A)	2	2	
I-10	22-018C-120H		Spring Collar B	스프링 카라(B)	2	2	
I-11	22-008A-120H		Adjusting Plate	조정판	2	2	
I-12	01S106S-306H		Screw	접나사	2	2	
I-13	10-020W-2700		Washer	조정판 접나사용 와셔	2	2	
I-14	GP-012275-00		Lifting Lever Shaft	올림 레버 축	1	1	
I-15	SC-0317-2700		Screw(15/64" n=28)	접나사 (15/64" n=28)	1	1	
I-16	CL-000047-00		Collar	실채기 크랭크 축 카라	1	1	
I-17	SC-0176-1230		Screw(11/64" n=40)	접나사(11/64", n=40)	2	2	
I-18	GP-012273-00		Ball Base	볼 베이스	1	1	
I-19	GP-012274-00		Ball Support Space	볼 지지 스페이스	1	1	
I-20	GP-014835-00		Ball	볼(강구) (1/8")	7	7	
I-21	GP-012269-00		Ball Support Plate	볼 지지판	1	1	
I-22	SC-000653-00		Screw(M6x L10)	(M6xL10)	2	2	
I-23	SC-0164-2700		Screw(M5)	접나사(M5)	1	1	
I-24	22-023A-120H		Guide Cover For Work Clamp Foot	노루발 가이드 커버	1	1	
I-25	SC-0528-1230		Screw(9/64" n=40)	나사 (9/64" n=40)	6	6	
I-26	GP-014872-00		Finger Guard	핑거 가드	1	1	
I-27	SC-000531-00		Screw(9/64" n=40)	접나사	2	2	
I-28	22-019A-120H		Work Clamp Foot-L(H)	노루발(좌)-후물용	1	1	
I-29	22-020A-120H		Work Clamp Foot-R(H)	노루발(우)-후물용	1	1	
I-30	22-021A-120M		Work Clamp Foot-L(M)	노루발(좌)-일반용	1	1	
I-31	22-022A-120M		Work Clamp Foot-R(M)	노루발(우)-일반용	1	1	
I-32	22-023A-120L		Work Clamp Foot-L(L)	노루발(좌)-박물용	1	1	
I-33	22-024A-120L		Work Clamp Foot-R(L)	노루발(우)-박물용	1	1	
I-34	22-023A-120K		Work Clamp Foot-L(K)	노루발(좌)-니트용	1	1	
I-35	22-024A-120K		Work Clamp Foot-R(K)	노루발(우)-니트용	1	1	
I-36	GP-012278-00		Feed Plate(M)	하피이드판-일반용	1	1	
I-37	GP-014957-00		Feed Plate(H)	하피이드판-후물용	1	1	
I-38	GP-015065-00		Feed Plate(L)-A	하피이드판(A)-박물용	1	1	
I-39	GP-016971-00		Feed Plate(L)-B	하피이드판(B)-박물용	1	1	
I-40	GP-015064-00		Feed Plate(K)	하피이드판-니트용	1	1	
I-41	22-031A-120H		Screw(M6x L10)	나사(M6xL10)	2	2	
I-42	22S025S-306H		Washer	와셔	6	6	
I-43	GP-012276-01		Dust Protect Plate (L)	먼지막이판(좌)	1	1	
I-44	GP-014956-01		Dust Protect Plate (R)	먼지막이판(우)	1	1	
I-45	SC-0108-2350		Bolt(M6x L20)	고정볼트(M6xL20)	4	4	



No.	Parts No.	Note.	Name of Parts	품명	Q'ty		Assembly No.
					BS	BR	
J-1	44-0000-1230		Oil Wick	오일 유심	-	-	
J-2	44-012C-1230		Oil Hose	오일 호스	-	-	
J-3	44S007S-306H		Oil Return Felt A	환류 오일 펠트A	1	1	
J-4	44S008S-306H		Arm Oil Return Felt	아임부 환류 펠트	1	1	
J-5	44S002S-306H		Oil Hose	아임부 환류 펠트 오일 호스	1	1	
J-6	44-008C-120H		Holder	아임부 환류 펠트 호스 잡이	1	1	
J-7	SC-A156-4118		Screw(9/64" n = 40)	죃나사	3	3	
J-8	44-017C-120H		Needle Bar Crank Rod Lubrication Plate	바늘대 크랭크 로트드 급유판	1	1	
J-9	44-019M-120H		Needle Bar Crank Rod Lubrication Felt	바늘대 크랭크 로트드 급유펠트	1	1	
J-10	44S034S-306H		Balance Lubrication Plate	밸런스 급유판	1	1	
J-11	44S035S-306H		Balance Lubrication Felt	밸런스 급유 펠트	1	1	
J-12	SC-0340-3710		Screw(9/64" n = 40)	죃나사	1	1	
J-13	GP-017457-01		Oscillator Lubrication Plate	요동축 기어 급유판	1		
J-14	44S0421S-306H		Oscillator Lubrication Felt	요동축 기어 급유 펠트	1		
J-15	SC-0543-2302		Screw(11/64" n = 40)	죃나사	5	1	
J-16	44S039S-306H		Bed Oil Return Felt	베드부 환류 펠트	-	-	
J-17	44S001S-306H		Oil Hose For J-18	베드부 환류 펠트 오일 호스	-	-	
J-18	44S005S-306H		Cable Holder	케이블 홀더	1		
J-19	44-034R-120H		Bed Oil Wick Rubber Cap	베드 유심 고무 마개	1		
J-20	44S044S-306H		Shuttle Lubrication Plate	셔틀 급유 판	1		
J-21	44S046S-306H		Shuttle Lubrication Felt(L)	셔틀 급유 펠트(대)	1		
J-22	06-033M-7400		Shuttle Lubrication Felt(S)	셔틀 급유 펠트(소)	2		
J-23	44S052S-306H		Oil Window	유창	2	2	
J-24	44S053S-306H		Oil Gauge	오일 게이지	2	2	
J-25	44S054S-306H		Oil Window Rubber Ring	유창 고무링	2	2	
J-26	44S032S-306H		Cable Holder	케이블 홀더		1	
J-27	GP-014734-00		Bed Oil Wick Rubber Cap	베드 유심 고무 마개		1	
J-28	44-011C-7400		Oil Felt Holder	유심 고정판	2	2	
J-29	SC-0528-1230		Screw (9/64" n = 40)	유심 고정판 고정나사	2	2	
J-30	GP-016415-00		Oil Hose Holder	오일 호스 잡이		1	
J-31	04005MC-3123		Screw (M4×P0.7, L=4.5)	오일 호스 잡이 고정나사		2	
J-32	44-108M-7900		Felt	펠트		2	
J-33	GP-017166-00		Crank Rod Lubrication Plate	크랭크 로트드 급유판	1		
J-34	44S027S-306H		Lubrication Felt	급유 펠트	1		
J-35	SC-0543-2302		Screw (11/64 n=40)		2		

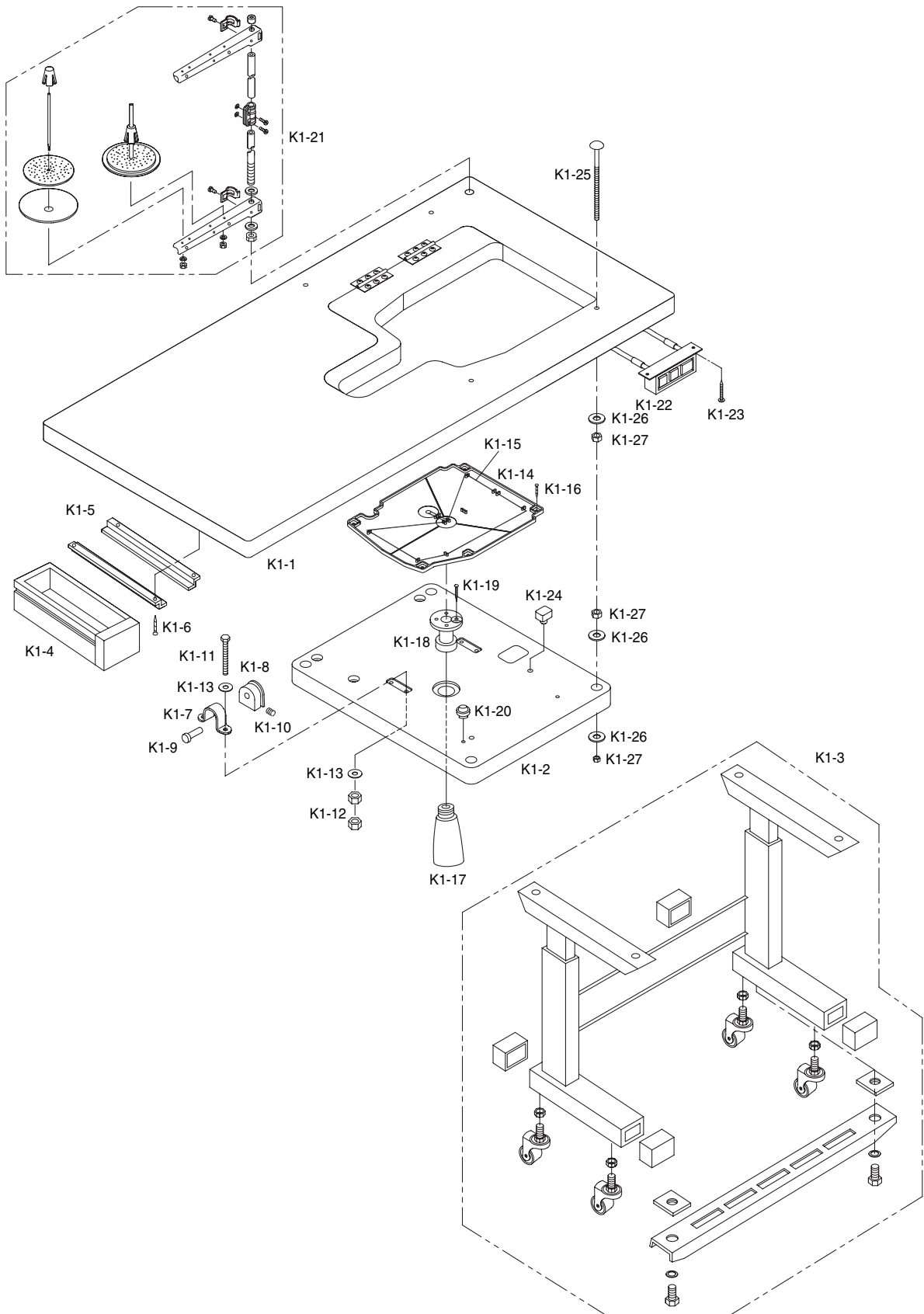
테이블 및 실패꽃이 관계 Table & Thread Stand Mechanism





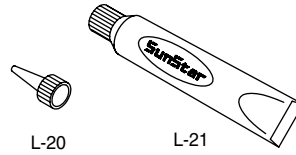
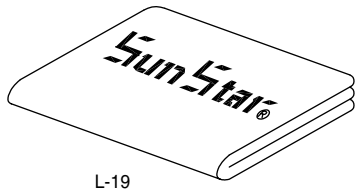
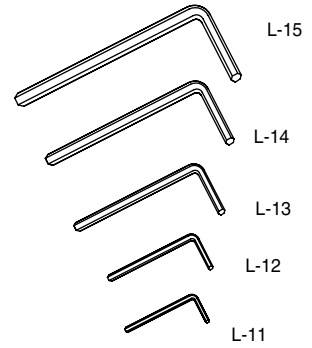
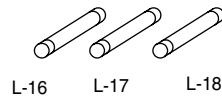
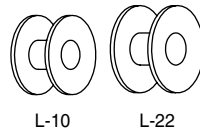
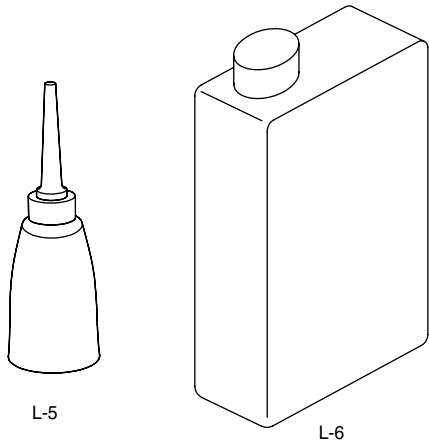
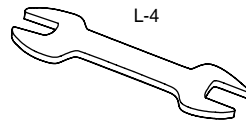
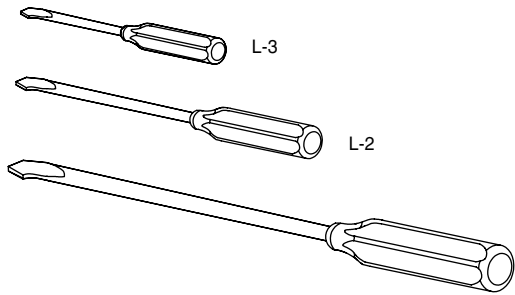
No.	Parts No.	Note.	Name of Parts	품 명	Q' ty		Assembly No.
					BS	BR	
K-1	GP-012200-01		Table Ass'y	테이블(조)	1Set	1Set	
K-2	TZ-001-1000		Table Stand Ass'y	테이블 다리(조)	1Set	1Set	
K-3			Table Drawer	테이블 서랍	1	1	
K-4			Support Bracket For K-3	테이블 서랍 받침 브라켓	2	2	
K-5			Screw Nail	태핑 나사	4	4	
K-6	90A008S-811H		Accessory Case	보관대	1	1	
K-7			Screw	태핑 나사	2	2	
K-8	01S122S-306H		Hinge	힌지쇠	2	2	
K-9	01S123S-306H		Hinge Rubber	힌지쇠 고무	2	2	
K-10	01S124S-306H		Hinge Pin	힌지쇠 핀	2	2	
K-11	SC-0164-2700		Screw(M5×P0.8)	쥐나사	2	2	
K-12	01S126S-306H		Bolt(M6× l 60)	볼트	5	5	
K-13	01S127S-306H		Nut(M6)	너트	8	8	
K-14	01S128S-306H		Washer	와셔	9	9	
K-15	GP-012612-00		Oil Pan	오일 받이	1	1	
K-16	44-0000-1230		Oil Wick	오일 받이 유심	1	1	
K-17			Screw Nail	태핑 나사	5	5	
K-18	90-002C-7400		Oiler	오일 저장통	1	1	
K-19	90S008S-306H		Oil Supporter	오일통 받이	1	1	
K-20			Nail	고정 못	4	4	
K-21	GP-018702-00		Cushion Rubber	쿠션 고무	2	2	
K-22	91-007A-2302		Thread Stand Ass'y	실패꽃이(조)	1Set	1Set	
K-23	91-005A-SH51		Power Switch	전원 스위치	1	1	
K-24			Screw Power Switch	전원 스위치 고정나사	2	2	
K-25	GP-006544-00		Support Rubber Safety Switch	안전 스위치 받침 고무	1	1	

테이블 및 실패꽃이 관계 (SPS/E-BS(BR)1201M(BA)) Table & Thread Stand Mechanism (SPS/E-BS(BR)1201M(BA))

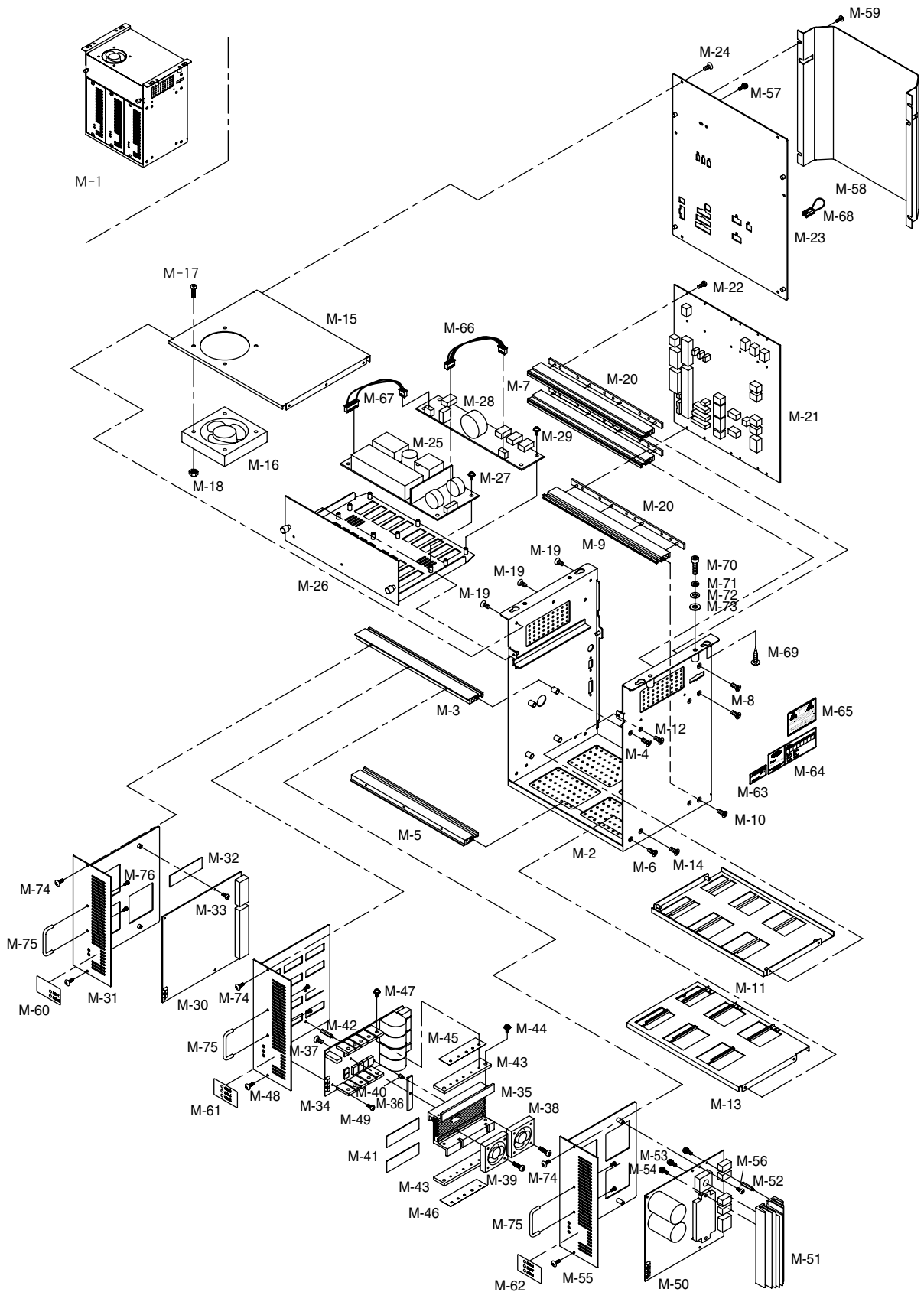




No.	Parts No.	Note.	Name of Parts	품 명	Q' ty		Assembly No.
					BS	BR	
K1-1	GP-025114-00		Upper Table	테이블(上)	1		
K1-2	GP-025115-00		Bottom Table	테이블(下)	1		
K1-3	TZ-001-1000		Table Stand Ass'y	테이블 다리(조)	1Set		
K1-4	-		Table Drawer	테이블 서랍	1		
K1-5	-		Support Bracket For Table Drawer	테이블 서랍 받침 브라켓	2		
K1-6	-		Screw Nail	태핑 나사	4		
K1-7	01S122S-306H		Hinge	힌지쇠	2		
K1-8	01S123S-306H		Hinge Rubber	힌지쇠 고무	2		
K1-9	01S124S-306H		Hinge Pin	힌지쇠 핀	2		
K1-10	SC-0164-2700		Screw (M5×P0.8)	큄나사	2		
K1-11	01S126S-306H		Bolt(M6×l 60)	볼트	5		
K1-12	01S127S-306H		Nut(M6)	너트	8		
K1-13	01S128S-306H		Washer	와셔	9		
K1-14	GP-012612-00		Oil Pan	오일받이	1		
K1-15	44-0000-1230		Oil Wick	오일받이 유심	1		
K1-16	-		Screw Nail	태핑 나사	5		
K1-17	90-002C-7400		Oiler	오일 저장통	1		
K1-18	90S008S-306H		Oil Supporter	오일통 받이	1		
K1-19	-		Nail	고정 못	4		
K1-20	GP-018728-00		Cushion Rubber	쿠션 고무	2		
K1-21	91-007A-2302		Thread Stand Ass'y	실폐꽃이(조)	1Set		
K1-22	91-005A-SH51		Power Switch	전원 스위치	1		
K1-23	-		Screw For Power Switch	전원 스위치 고정 나사	2		
K1-24	GP-006544-00		Support Rubber Safety Switch	안전 스위치 받침 고무	1		
K1-25	SC-000757-00		Bolt(M8×L180)	테이블 상.하 결합 볼트(M8×L180)	4		
K1-26	01-010C-3800		Washer	와셔	12		
K1-27	SN-0112-4000		Nut(M8)	너트(M8)	16		

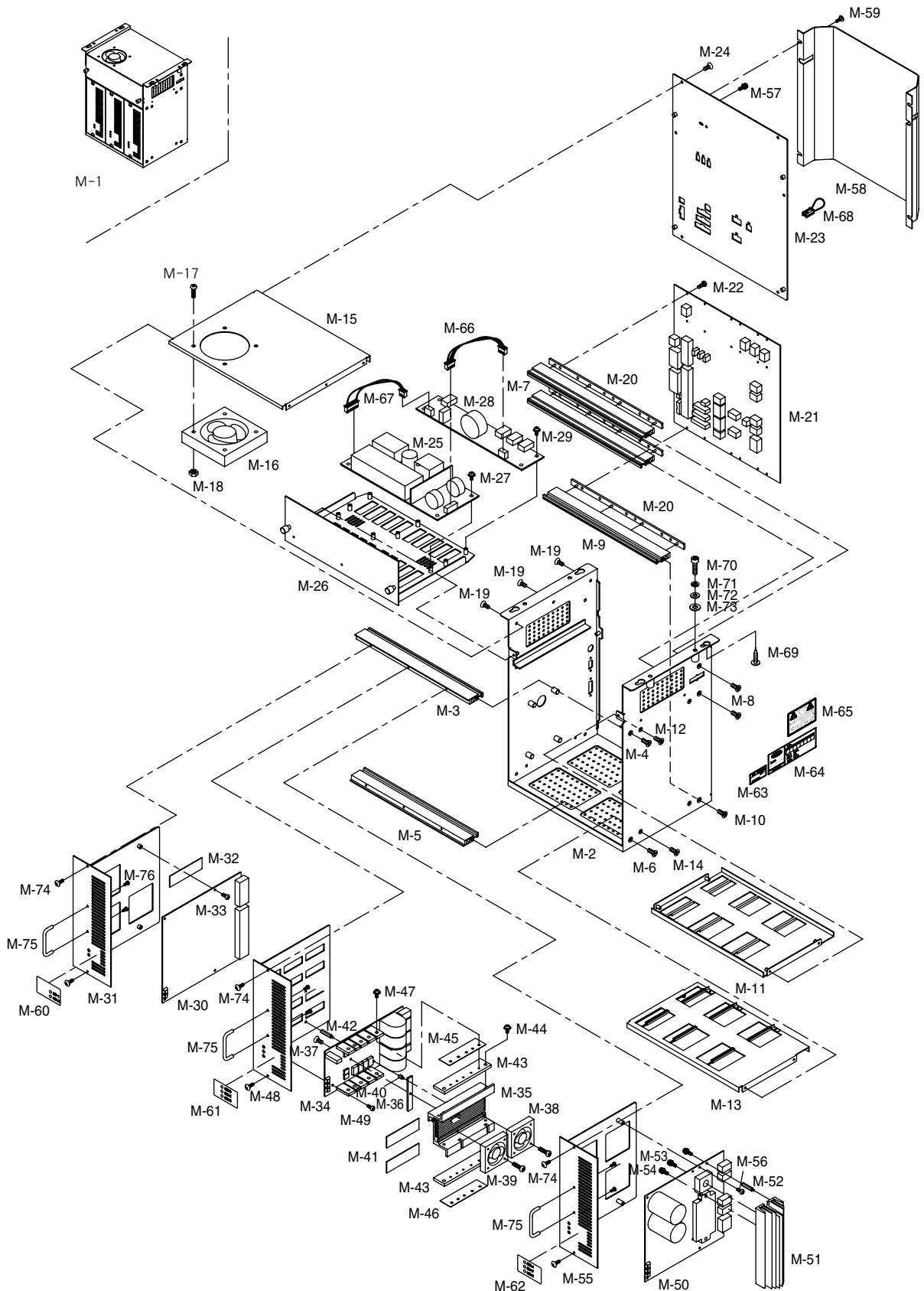


No.	Parts No.	Note.	Name of Parts	품명	Q'ty		Assembly No.
					BS	BR	
L-1	91-102C-1230		Driver(L)	드라이버(大)	1	1	
L-2	91-103C-1230		Driver(S, M)	드라이버(中)	1	1	
L-3	91-103C-1230		Driver(S)	드라이버(小)	1	1	
L-4	91S004S-306H		Spaner(9×10)	스페너	1	1	
L-5	91-011C-1230		Oiler	오일 주유통	1	1	
L-6	91-108C-1230		Oil	오일	1	1	
L-7			Needle(DP×17 #19)	바늘(DP×17 #19)	1	1	
L-8			Needle(DP×5 #16)	바늘(DP×5 #16)	1	1	
L-9			Needle(DP×5 #11)	바늘(DP×5 #11)	1	1	
L-10	07-224A-120H		Bobbin	보빈	4		
L-11	91-001C-2700		L-Shaped Wrench	L자 렌치(2mm)	1	1	
L-12	91-004C-2700		L-Shaped Wrench	L자 렌치(2.5mm)	1	1	
L-13	91-003C-2700		L-Shaped Wrench	L자 렌치(3mm)	1	1	
L-14	91-001C-3800		L-Shaped Wrench	L자 렌치(4mm)	1	1	
L-15	91-002C-2700		L-Shaped Wrench	L자 렌치(5mm)	1	1	
L-16	12-0146-SC53		Fuse(1A, 30mm)	퓨즈(1A, 30mm)	1	1	
L-17	05-002C-SW65		Fuse(10A, 30mm)	퓨즈(10A, 30mm)	1	1	
L-18	12-046C-SC53		Fuse(15A, 30mm)	퓨즈(15A, 30mm)	1	1	
L-19	91-001C-120H		Head Cover	미싱 커버	1	1	
L-20	GP-001997-00		Grease Nozzle	그리스 주유구	1	1	
L-21	GP-014973-00		Grease	그리스	1	1	
L-22	07-225A-64L7		Bobbin	보빈		4	



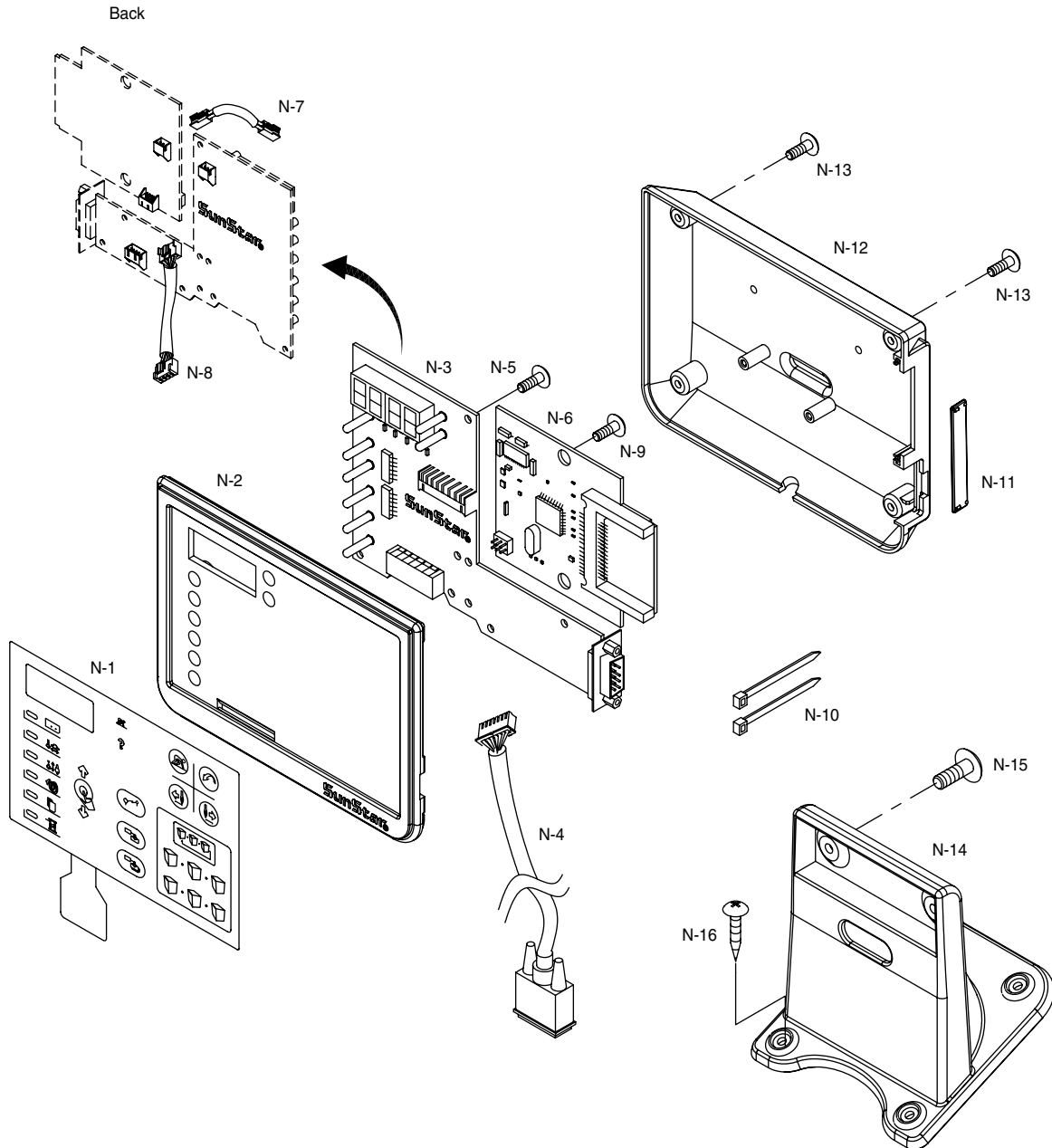


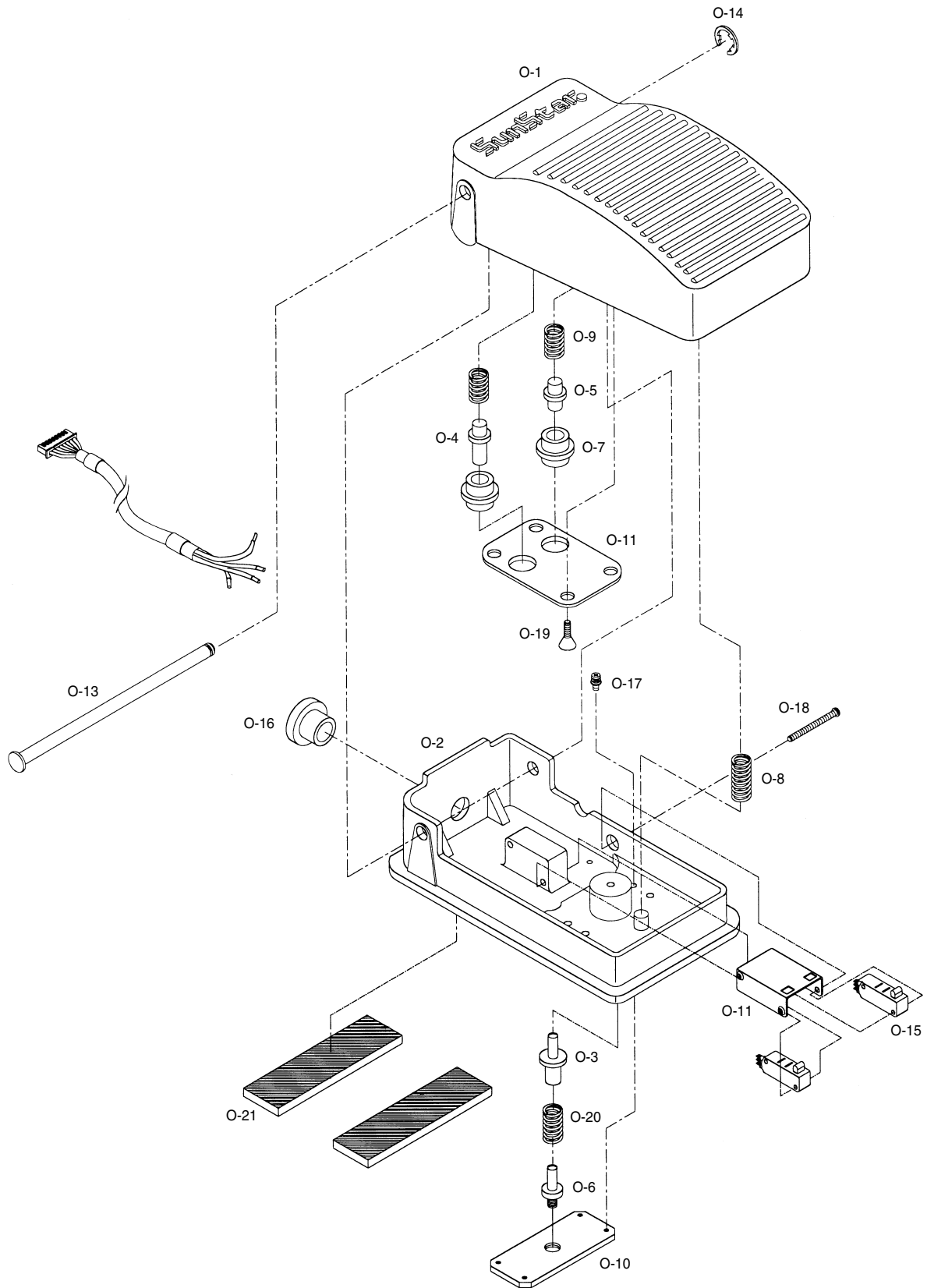
No.	Parts No.	Note.	Name of Parts	품 명	Q' ty	Assembly No.
M-1	SSBT-0000035		Control Box Ass'y	콘트롤박스 (組)	1	
M-2	GP-008658-01		Box Body	박스바디	1	
M-3	GP-008671-00		Front Profile Upper	전면부 프로파일-상	1	
M-4	10-016S-CPT1		Screw(M4×L12)	전면부 프로파일-상 고정나사(M4×L12)	2	
M-5	GP-008672-00		Front Profile Lower	전면부 프로파일-하	1	
M-6	10-016S-CPT1		Screw(M4×L12)	전면부 프로파일-하 고정나사(M4×L12)	2	
M-7	GP-008673-00		Rear Profile Upper	후면부 프로파일-상	2	
M-8	10-016S-CPT1		Screw(M4×L12)	후면부 프로파일-상 고정나사(M4×L12)	4	
M-9	GP-008674-00		Rear Profile Lower	후면부 프로파일-하	1	
M-10	10-016S-CPT1		Screw(M4×L12)	후면부 프로파일-하 고정나사(M4×L12)	2	
M-11	GP-008666-01		Upper Frame	가로지지대-상	1	
M-12	10-004M-SW68		Screw(M3×L5)	가로지지대-상 고정나사(M3×L5)	4	
M-13	GP-008663-01		Lower Frame	가로지지대-하	1	
M-14	10-004M-SW68		Screw(M3×L5)	가로지지대-하 고정나사(M3×L5)	4	
M-15	GP-008662-00		Upper Cover	상면커버	1	
M-16	EP-000040-00		Control Box Fan	콘트롤박스 Fan	1	
M-17	SC-000392-00		Screw(M4×L30)	콘트롤박스 Fan 고정나사(M4×L30)	4	
M-18	09-041S-3701		Fan Nut(M4)	Fan 너트(M4)	4	
M-19	10-004M-SW68		Screw(M3×L5)	상면커버 고정나사(M3×L5)	6	
M-20	GP-008667-00		Insulation Plate	절연 플레이트	3	
M-21	BD-000204-00		Backplane Board	백플레인 보드	1	
M-22	10-020M-SW66		Screw(M3×L12)	Backplane Board 고정나사 (Set)(M3×L12)	18	
M-23	GP-008659-01		Rear Cover	후면커버	1	
M-24	10-004M-SW68		Screw(M3×L5)	후면커버 고정나사(M3×L5)	6	
M-25	EP-000039-00		SMPS	SMPS	1	
M-26	GP-008701-01		SMPS Bracket	SMPS 브라켓	1	
M-27	10-002S-SW66		Screw(M3×L8)	SMPS 고정나사(Set)(M3×L8)	5	
M-28	BD-000203-00		DDC Board	DDC 보드	1	
M-29	10-002S-SW66		Screw(M3×L8)	DDC 보드 고정나사(Set)(M3×L8)	6	
M-30	BD-000205-00		Digital Board	디지털 보드	1	
M-31	GP-008668-01		Digital Board Bracket	디지털 보드 브라켓	1	
M-32	GP-007198-00		SMD FET Ragiator Sheet	디지털 보드 SMD FET 방열시트	1	
M-33	10-002S-SW66		Screw(M3×L8)	디지털 보드 고정나사 고정나사(Set)(M3×L8)	4	
M-34	BD-000207-00		Step Board	스텝 보드	1	
M-35	GP-006318-00		Step Board Radiator	스텝 보드 방열판	1	
M-36	GP-007197-00		SMD FET Ragiator	SMD FET 방열판	1	
M-37	10-004M-SW68		Screw(M3×L5)	SMD FET 방열판 고정나사 (Set)(M3×L5)	1	
M-38	EP-000041-00		Step Board Fan	스텝보드 Fan	2	
M-39	01-017C-D U33		Screw(M4×L25)	스텝보드 Fan 고정나사(M4×L25)	4	
M-40	GP-010656-00		Step Board Stud(A)	스텝 보드 스테드(A)(3-5-5)	5	
M-41	GP-007198-00		SMD FET Radiator Sheet	스텝보드 SMD FET 방열시트	2	
M-42	10-012M-PT10		Step Board Stud(B)	스텝 보드 스테드(B)(3-5-15)	5	
M-43	GP-007196-00		Step Board FET Radiator	Step Board FET 방열판	2	
M-44	07-004S-SM5S		Screw(M4×L10)	Step Board FET 방열판 고정나사 (Set)(M4×L10)	4	
M-45	GP-007199-00		FET Radiator Sheet A	FET 방열시트 A	1	
M-46	GP-007201-00		FET Radiator Sheet B	FET 방열시트 B	1	
M-47	07-005S-SM5S		Screw(M3×L10)	FET 고정나사 (Set)(M3×L10)	11	
M-48	GP-008669-01		Step Board Bracket	스텝 보드 브라켓	1	
M-49	10-004M-SW68		Screw(M3×L5)	스텝 보드 고정나사 (M3×L5)	5	
M-50	BD-000206-00		Main Board	주축보드	1	



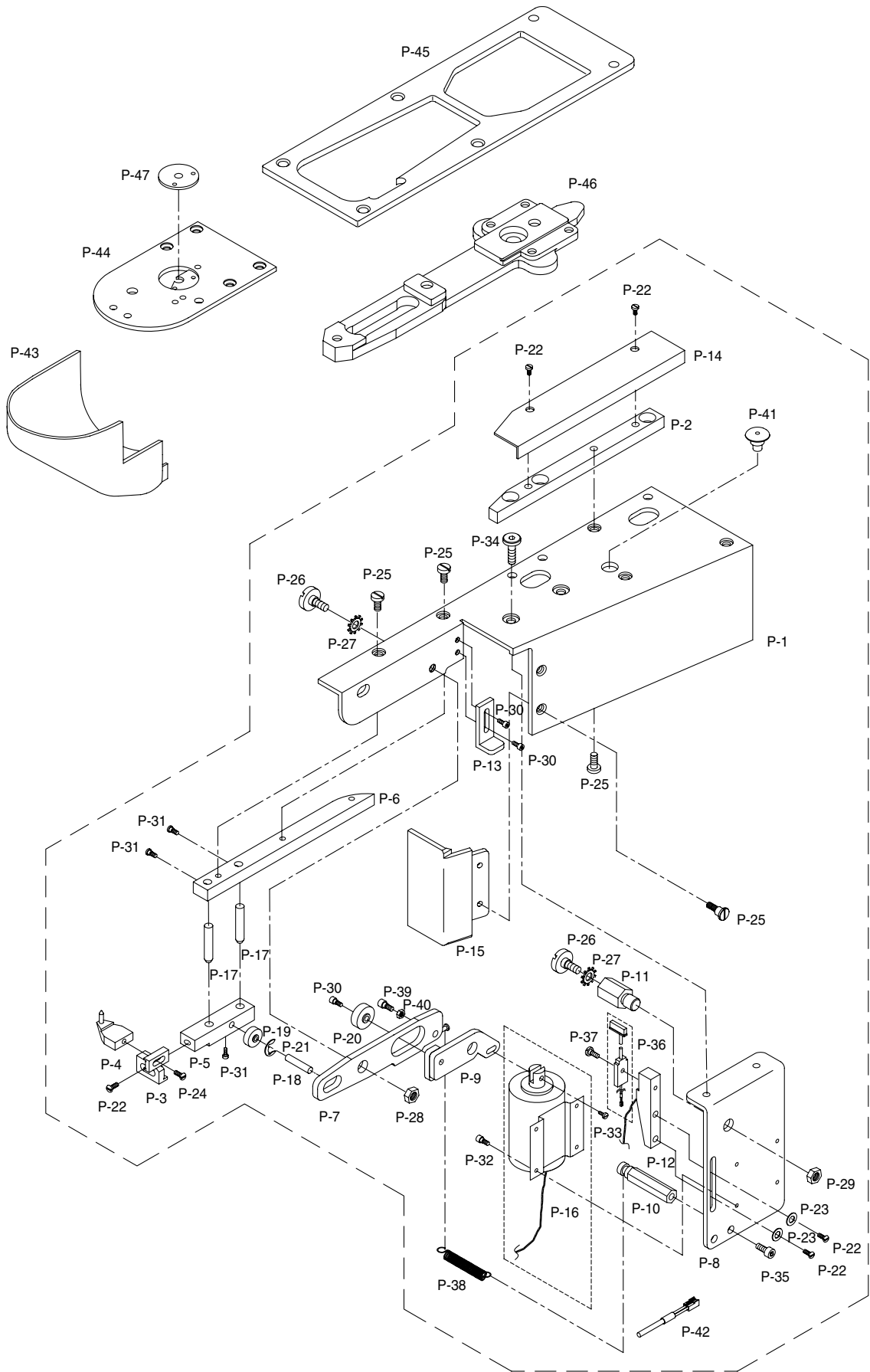
No.	Parts No.	Note.	Name of Parts	품 명	Q' ty	Assembly No.
M-51	GP-007203-00		Main Board Radiator	주축보드 방열판	1	
M-52	10-012M-PT10		Main Board Stud	주축보드 스테드(3-5-15)	3	
M-53	01-003S-2070		Screw(M4×L16)	브릿지다이오드 고정나사(Set)(M4×L16)	1	
M-54	10-003M-PT10		Screw(M4×L10)	IPM 고정나사(Set)(M4×L10)	2	
M-55	GP-008670-01		Main Board Bracket	주축보드 브라켓	1	
M-56	10-002S-SW66		Screw(M3×L8)	주축보드 고정나사(Set)(M3×L8)	4	
M-57	07-004S-SM5S		Screw(M4×L10)	후면커버 접지나사(Set)(M4×L10)	1	
M-58	GP-008660-00		Cable Cover	케이블 커버	1	
M-59	10-003M-PT01		Screw(M4×L8)	케이블 커버고정나사(M4×L8)	4	
M-60	GP-007711-00		Digital Board Sticker	디지털 보드 스티커	1	
M-61	GP-007712-00		Step Board Sticker	스텝 보드 스티커	1	
M-62	GP-007713-00		Main Board Sticker	주축 보드 스티커	1	
M-63	09-023C-SC53		QC Passed Sticker	QC Passed 스티커	1	
M-64	GP-010843-00		Voltage Sticker	전압사양 스티커	1	
M-65	04-004S-AU10		Caution Sticker	전원 경고 스티커	1	
M-66	CA-00342-00		SMPS Connecting Cable1	SMPS 연결 케이블1(입력)	1	
M-67	CA-00343-00		SMPS Connecting Cable2	SMPS 연결 케이블2(출력)	1	
M-68	CA-00351-00		Jumper Cable	발판 점퍼 케이블	1	
M-69	04-001C-SE50		Screw(ST5×L16)	콘트롤박스 고정나사(A)	4	
M-70	01-001M-PT01		Screw(M6×L45)	콘트롤박스 고정나사(B)	4	
M-71	01-003S-SW66		Spring Washer(M6)	스프링 와셔	4	
M-72	01-004S-SW66		Washer(M6)	평 와셔	4	
M-73	91-001C-BT10		Urethane Washer	우레탄 와셔	4	
M-74	01-001S-NET1		Screw(M3×L6)	보드 브라켓 고정나사	6	
M-75	GP-012617-00		Board Bracket Handle	보드 브라켓 손잡이	3	
M-76	10-073S-3701		Screw(M3×L10)	보드 브라켓 손잡이 고정나사	6	

오퍼레이션 박스 관계 Operation Box Mechanism



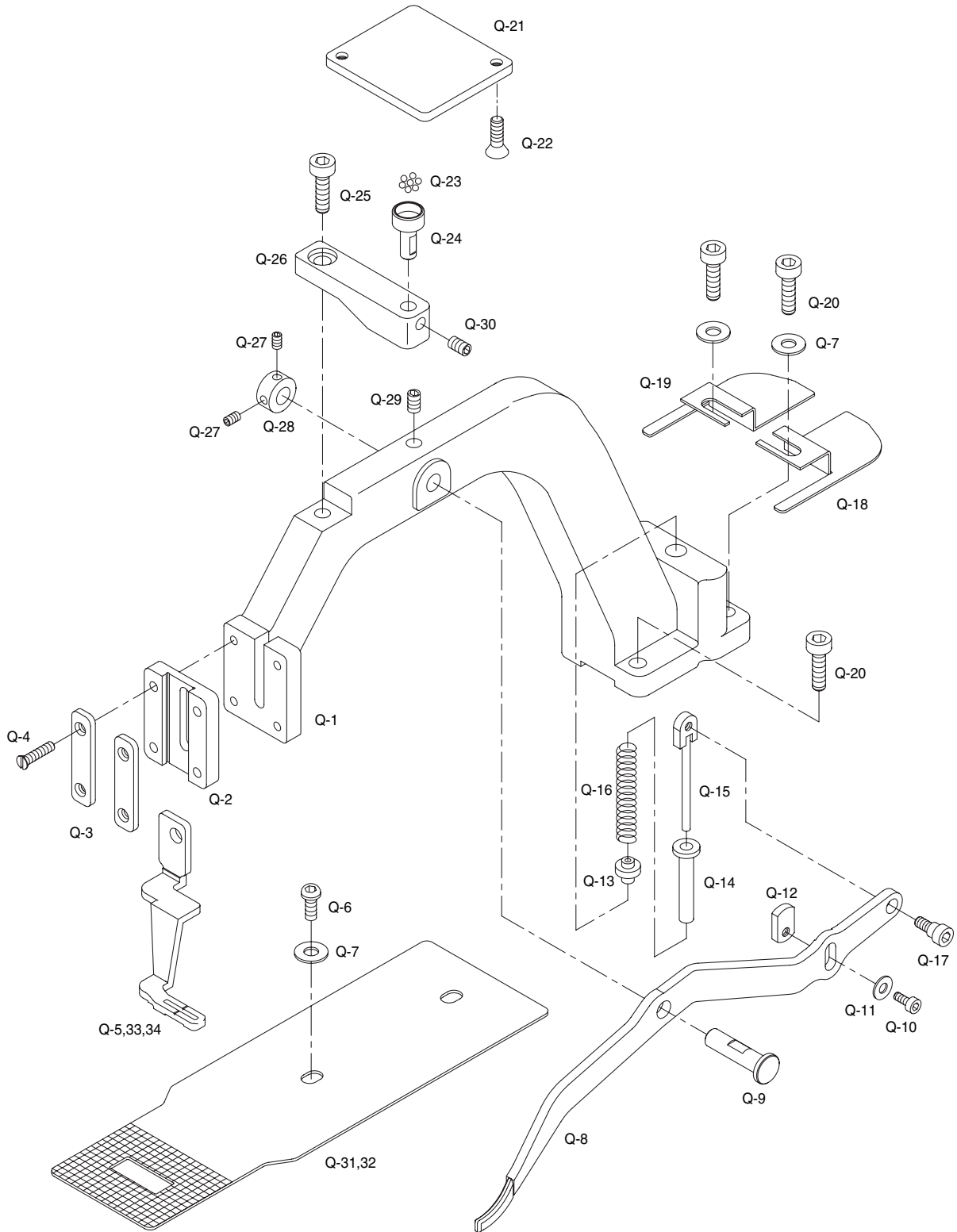


벤트홀 관계 Vent Hole Device Mechanism



No.	Parts No.	Note.	Name of Parts	품 명	Q' ty		Assembly No.
					BS	BR	
P-1			Hole Pattern Attachment	구멍 고정 장치 (조)		1	
P-2	85-001A-12HP		Cover Guide	커버 가이드		1	
P-3	85-002A-12HP		Pin Plate A	핀 플레이트 A		1	
P-4	85-003P-12HP		Pin A	핀 A		1	
P-5	85-004A-12HP		Pin Plate B	핀 플레이트 B		1	
P-6	85-005A-12HP		Pin Plate C	핀 플레이트 C		1	
P-7	85-006A-12HP		Pin Plate D	핀 플레이트 D		1	
P-8	85-007C-12HP		Link-Lever A	링크 레버 A		1	
P-9	85-008C-12HP		Link-Lever B	링크 레버 B		1	
P-10	15-015S-3500		Bolt A	볼트 A		1	
P-11	85-010S-12HP		Bolt B	볼트 B		1	
P-12	85-011A-12HP		Sensor Plate	센서 플레이트		1	
P-13	85-012C-12HP		Stoper	스토퍼		1	
P-14	85-013A-12HP		Cover A	커버 A		1	
P-15	85-014A-12HP		Cover B	커버 B		1	
P-16	10-044A-12HP		Solenoid	솔레노이드		1	
P-17	85-016P-12HP		Pin B	핀 B		2	
P-18	85-017P-12HP		Pin C	핀 C		1	
P-19	85-034A-12HP		Bearing	베어링		1	
P-20	85-019C-12HP		Bearing	베어링		1	
P-21	85-037C-12HP		E Ring	E 링		1	
P-22	85-020S-12HP		Screw	스크류		5	
P-23	85-021W-12HP		Washer	와셔		2	
P-24	85-033S-12HP		Screw	스크류		1	
P-25	SC-A119-4119		Screw	스크류		5	
P-26	15-015S-3500		Screw	스크류		2	
P-27	85-036HP-12HP		Wave Washer	와셔		2	
P-28	SN-0107-1230		Nut	너트		1	
P-29	85-035S-12HP		Nut	너트		1	
P-30	85-025S-12HP		Screw	스크류		3	
P-31	85-026S-12HP		Screw	스크류		3	
P-32	85-027S-12HP		Screw	스크류		4	
P-33	85-028S-12HP		Screw	스크류		1	
P-34	85-029S-12HP		Screw	스크류		2	
P-35	85-030S-12HP		Screw	스크류		1	
P-36	15-027A-2070		Sensor	누름판 센서		1	
P-37	88-032S-12HP		Screw	스크류		1	
P-38	85-038G-12HP		Spring	스프링		1	
P-39	85-039S-12HP		Screw	스크류		1	
P-40	85-040S-12HP		Nut	너트		1	
P-41	85-018R-12HP		Rubber Cap	고무마개		1	
P-42	15-027A-12HP		Sensor connecting Cable	센서 입력 케이블		1	
P-43	07S147S-306H		Hook Cover	훅커버 (조)-HP		1	
P-44	GP-015015-00		Needle Plate	침판-HP		1	
P-45	GP-015034-00		Feed Plate	이송판-HP		1	
P-46	20-249A-120H		Feed Guide Bracket	피이드 가이드 브라켓		1	
P-47	GP-015290-00		Needle Plate Cover	침판 커버 (벤트홀)		1	

피이드 관계 (SPS/E-BS(BR)1201M(BA)) Feed Mechanism (SPS/E-BS(BR)1201M(BA))



No.	Parts No.	Note.	Name of Parts	품 명	Q' ty	Assembly No.
Q-1	GP-023221-00		Feed Bracket	피이드 브라켓	1	
Q-2	GP-023500-00		Feed Plate Clamp Guide Block	피이드판 가이드 블록	1	
Q-3	22-023A-120H		Guide Cover For Work Clamp Foot	노루발 가이드 커버	2	
Q-4	SC-000555-00		Screw(9/64") L16	줍나사	5	
Q-5	GP-O23923-00		Work Clamp Foot	노루발 17mm	1	
Q-6	22-031A-120H		Screw (M6×L20)	줍나사(M6)	2	
Q-7	22S025S-306H		Washer	와셔	4	
Q-8	GP-023222-00		Lifting Lever	올림레버	1	
Q-9	GP-023223-00		Lifting Lever Shaft	올림레버축	1	
Q-10	01S106S-306H		Screw	줍나사	1	
Q-11	10-020W-2700		Washer	와셔	1	
Q-12	22-008A-120H		Adjusting Plate	조정판	1	
Q-13	22-018C-120H		Spring Collar B	스프링 카라 B	1	
Q-14	22-017C-120H		Spring Collar A	스프링 카라 A	1	
Q-15	22-011A-120H		Spring Guide Rod	스피링 가이드 로드(조)	1set	
Q-16	GP-016494-00		Spring For Lifting Lever(M)	올림레버 스프링(일반용)	1	
Q-17	43-010S-2500		Screw	스피링 가이드 로드 단나사	1	
Q-18	GP-014956-01		Dust Protect Plate(R)	먼지막이 판(우)	1	
Q-19	GP-012275-01		Dust Protect Plate(L)	먼지막이 판(좌)	1	
Q-20	SC-0108-2350		Bolt(M6×L20)	고정볼트(M6×L20)	3	
Q-21	GP-012269-00		Ball Support Plate	볼 지지판	1	
Q-22	02002SC-8119		Screw(M4×L8)	상피이드판 보조 브라켓A 고정나사	2	
Q-23	GP-014835-00		Ball(1/8")	볼(강구) (1/8")	7	
Q-24	GP-012273-00		Ball Base	볼 베이스	1	
Q-25	10-016M-SW66		Screw (M6×L12)	고정나사 (M6×L12)	1	
Q-26	GP-023224-00		Hinge	힌지	1	
Q-27	SC-0104-5607		Screw	올림레버축 카라 고정 나사	2	
Q-28	43-008A-7500		Lifting Lever Shaft Collar	올림레버축 카라	1	
Q-29	SC-0317-2700		Screw(15/64" n=28)	줍나사	1	
Q-30	SC-0164-2700		Screw (M5)	줍나사(M5)	1	
Q-31	GP-023325-00		Feed Plate (12mm, 17mm)	이송판(12mm, 17mm)	1	
Q-32	GP-024461-00		Feed Plate (27mm)	이송판(27mm)	1	
Q-33	GP-022563-00		Work Clamp Foot(12mm)	노루발(12mm)	1	Option
Q-34	GP-023921-00		Work Clamp Foot (27mm)	노루발(27mm)	1	

표준형 / Standard Type

Part Name (품명)	SPS/C(D)-B1201 □			
	H(후물용)		M(일반용)	
WORK CLAMP FOOT (노루발)				
Ass'y (조)	-		-	
Left (좌)	22-019A-120H		22-021A-120M	
Right (우)	22-0202A-120H		22-022A-120M	
FEED PLATE (이송판)				
	GP-016974-00	GP-014957-00	GP-012278-00	

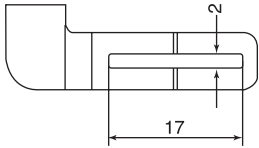
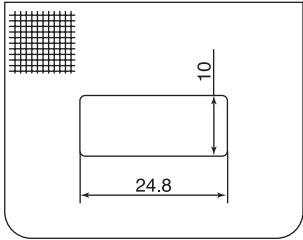
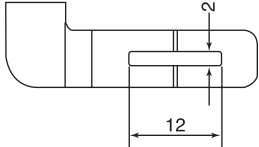
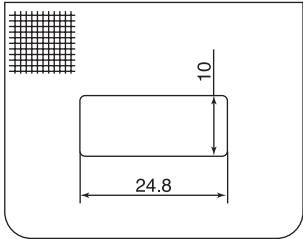
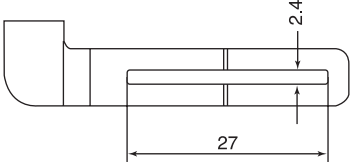
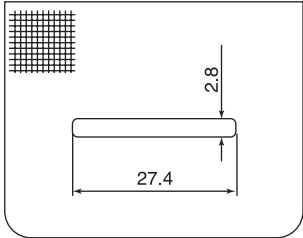
Part Name (품명)	SPS/C(D)-B1201 □					
	L(박물용)			K(니트용)		
WORK CLAMP FOOT (노루발)				Without Knurling 	Without Knurling 	
Left(좌)	22-023A-120L			22-023A-120K	22-123A-120K	
Right(우)	22-024A-120L			22-024A-120K	22-124A-120K	
FEED PLATE (이송판)		Without Knurling 	t = 0.8 	t = 0.8 Without Knurling 		Without Knurling
	GP-015065-00	GP-016971-00	GP-016972-00	GP-017540-00	GP-015064-00	GP-021294-00

● 선택형 / Option Type

Part Name	Option(옵션)-1	Option(옵션)-2	Option(옵션)-3	Option(옵션)-4	Option(옵션)-5	Option(옵션)-5-1	Option(옵션)-6
WORK CLAMP FOOT (노루발)							
Left(좌)	22-119A-120H	22-121A-120H	22-126A-120H	22-135A-120H	22-141A-120H	22-502A-120H (Ass'y) (조)	22-144A-120H
Right(우)	22-120A-120H	22-122A-120H	22-127A-120H	22-136A-120H	22-142A-120H		22-145A-120H
FEED PLATE (이송판)							
	GP-017537-00	GP-017538-00	GP-017539-00	GP-012278-00	GP-016968-00	GP-016970-00	

Part Name	Option-Lengthwise (세로 옵션)	Option-Half Moon (반달 옵션)		Option-Circle(원형 옵션)			Option-Lengthwise (세로 옵션 B)
	WORK CLAMP FOOT (노루발)						
Left(좌)	22-123A-120L	22-131A-120H	22-231A-120H	22-138A-120H	22-238A-120H	22-539A-120H (Ass'y) (조)	GP-019550-00
Right(우)	22-124A-120L	22-132A-120H	22-232A-120H	22-139A-120H	22-239A-120H		GP-019549-00
FEED PLATE (이송판)	Without Knurling 						
	GP-016980-00	GP-016978-00	GP-016979-00	GP-016975-00	GP-016976-00	GP-019951-00	
FINGER GUARD (핑거 가드)		—	—				
	22-125A-120H	—	—	22-125A-120H	22-125A-120H	22-125A-120H	

● SPS/E-BS(BR)1201M(BA)
 선택형/Option Type

	Work Clamp Foot	Feed Plate
Standard		
	GP-023923-00	GP-023325-00
Option Small Size		
	GP-022563-00	GP-023325-00
Option Largr Size		
	GP-023921-00	GP-024461-00