

PARTS BOOK

SPS/E-B51201 Series SPS/E-BR1201 Series

Electronically Controlled
Bartacking Machine
(Direct Drive Type)



PME-070104

SUNSTAR MACHINERY CO., LTD.

Models of bar tacking sewing machines

SPS / E - B **1201** **(BA)**

① SunStar
Pattern
System

② Series Classification
E-Series

Belt Loop : For Belt Loop
Attachment
(벨트고리 부착 전용)

③ Material Type
H : For Heavy Materials
M : For General Materials
L : For Thin Materials
K : For Knit

④ Name of Bar Tacking Sewing Machine
S : Shuttle Hook
R : Rotary Hook

CONTENTS

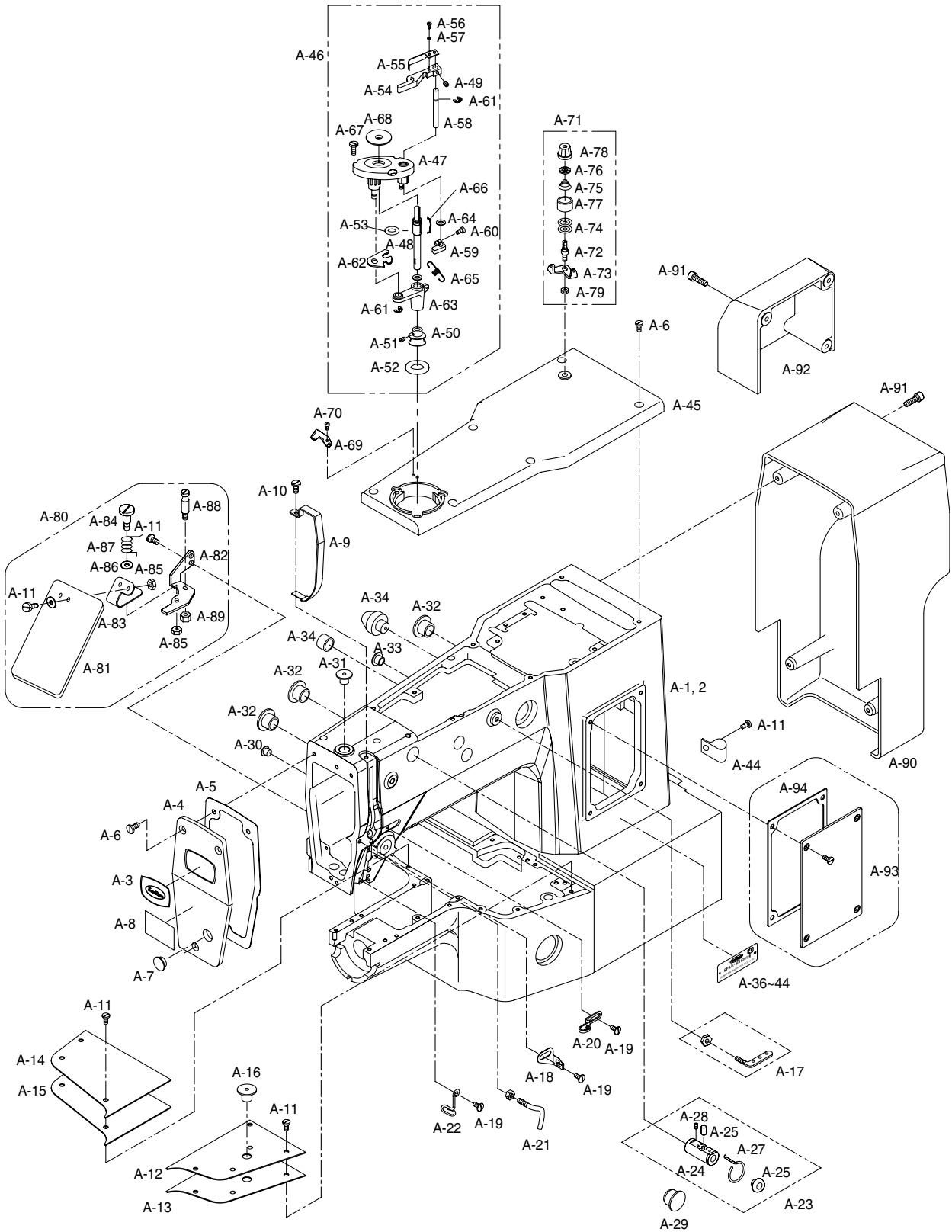
목 차

A	<i>Machine Body Mechanism</i> 두부 및 외장 관계	4
B	<i>Upper Shaft Mechanism</i> 상축 관계.....	8
C1	<i>Lower Shaft Mechanism</i> 하축 관계(BS)	12
C2	<i>Lower Shaft Mechanism</i> 하축 관계(BR)	14
D	<i>Presser Plate Mechanism</i> 누름판 관계	16
E	<i>Thread Release & Thread Tension Mechanism</i> 실넛추기 및 실장력 관계.....	18
F	<i>Wiper Mechanism</i> 와이퍼 관계	20
G	<i>Thread Trimmer Mechanism</i> 사절관계	22
H	<i>X-Y Mechanism</i> X-Y관계	26
I	<i>Feed Mechanism</i> 피이드 관계	28
J	<i>Lubrication Mechanism</i> 급유관계	30
K	<i>Table & Thread Stand Mechanism</i> 테이블 및 실패꽃이 관계.....	32
K1	<i>Table & Thread Stand Mechanism (SPS/E-BS(BR)1201M(BA))</i> 테이블 및 실패꽃이 관계 (SPS/E-BS(BR)1201M(BA))	34
L	<i>Accessories Mechanism</i> 액세서리 관계.....	36
M	<i>Control Box Mechanism</i> 컨트롤 박스 관계.....	38
N	<i>Operation Box Mechanism</i> 오퍼레이션 박스 관계.....	42
O	<i>Pedal Mechanism</i> 페달 관계.....	44
P	<i>Vent Hole Device Mechanism</i> 벤트홀 관계	46
Q	<i>Feed Mechanism (SPS/E-BS(BR)1201M(BA))</i> 피이드 관계 (SPS/E-BS(BR)1201M(BA))	48
R	<i>Option Parts</i> 옵션 관계.....	50

본 책자는 Parts Book으로 제작되었으므로 메뉴얼로 사용 불가합니다.
This is a parts book. It cannot be used as a manual.

A

Machine Body Mechanism 두부 및 외장 관계

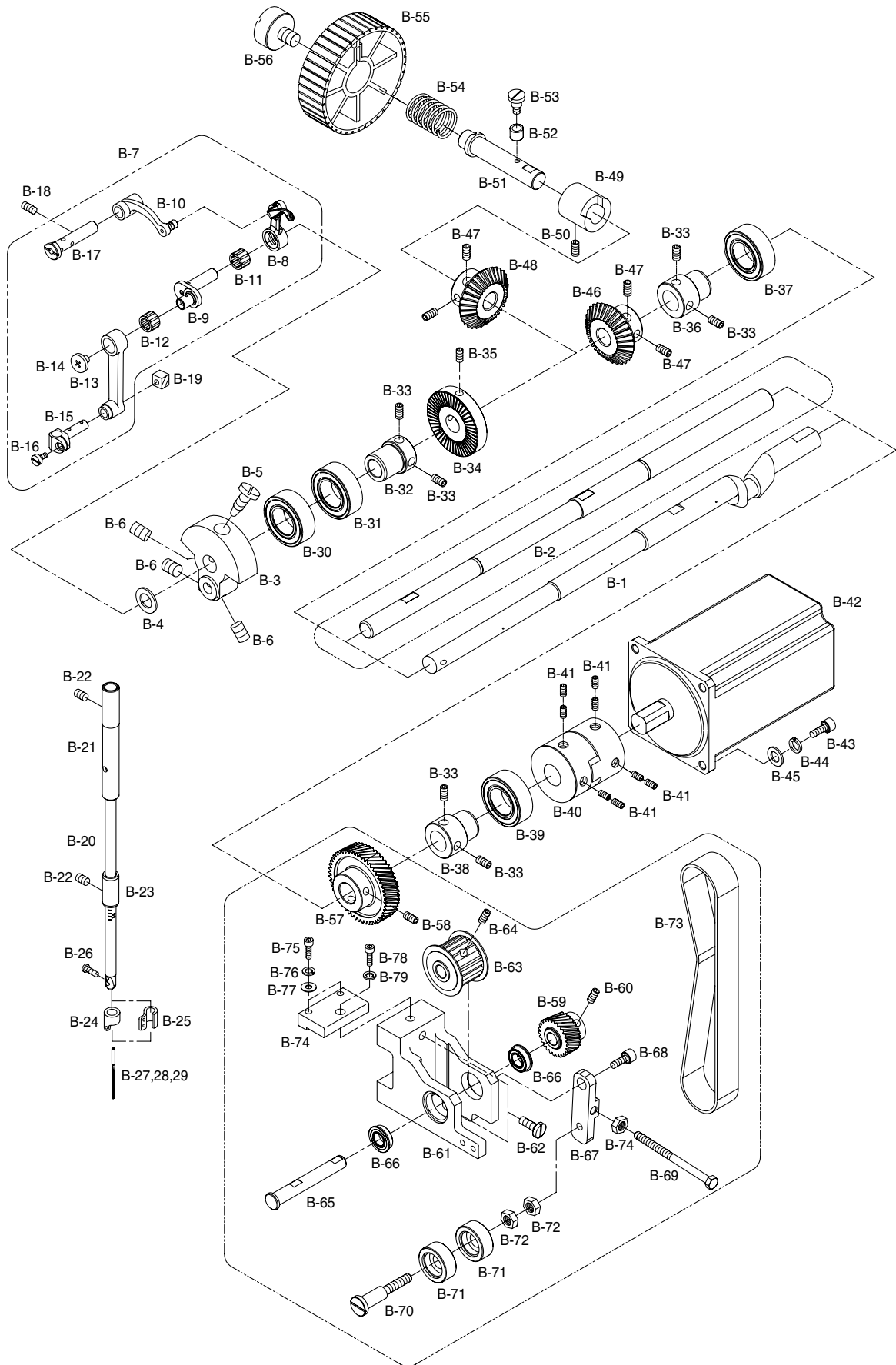




No.	Parts No.	Note.	Name of Parts	품 명	Q' ty		Assembly No.
					BS	BR	
A-1	AS-004136-00		Arm. Bed	암, 베드(조)	1Set		
A-2	AS-004135-00		Arm. Bed	암, 베드(조)		1Set	
A-3	01S006S-306H		Brand Mark(Face Plate)	상표마크(면판부)	1	1	
A-4	01-007A-120H		Face Plate	면판	1	1	
A-5	01-008M-120H		Face Plate Gasket	면판가스켓	1	1	
A-6	SC-A174-4122		Screw(11/64" n = 40)	줄나사	10	10	
A-7	01-110R-1230		Rubber Cap For Face Plate	면판고무마개	1	1	
A-8	91-001M-120D		Caution Sticker	경고스티커	1	1	
A-9	01-011A-120H		Take-up Lever Cover	실채기커버	1	1	
A-10	SC-0528-1230		Screw(9/64" n = 40)	톱카바나사(우)	1	1	
A-11	SC-0543-2302		Screw(11/64" n = 40)	톱카바힌지 고정나사	14	14	
A-12	GP-012253-02		Bed Cover(R)	베드커버(우)	1	1	
A-13	GP-012255-02		Bed Cover Gasket(R)	베드커버가스켓(우)	1	1	
A-14	GP-012252-00		Bed Cover(L)	베드커버(좌)	1	1	
A-15	GP-012254-00		Bed Cover Gasket(L)	베드커버가스켓(좌)	1	1	
A-16	44S061S-306H		Oil Tank Rubber Cap	오일탱크고무마개	1	1	
A-17	01-027A-1230		Thread Guide With Three Holes	세구멍실결이(조)	1Set	1Set	
A-18	01-003C-250B		Tread Guide(L)	면판실결이(좌)	1	1	
A-19	SC-0120-1230		Screw(9/64" n = 40)	줄나사	3	3	
A-20	01-030C-1230		Thread Guide(R)	암실결이	1	1	
A-21	01-075C-120H		Arm Thread Guide Ass'y	아암실안내결이(조)	1	1	
A-22	01-028C-120H	H	Thread Guide(L)	실안내(하)	1	1	
A-23	01S037S-306H	H	Silicon Tank Ass'y	실리콘 급유 탱크(조)	1Set	1Set	
A-24	01S038S-306H	H	Silicon Tank	실리콘 급유 탱크	1	1	
A-25	01S039S-306H	H	Silicon Oil Window	실리콘 유창	1	1	
A-26	01S040S-306H	H	Silicon Felt	실리콘 급유 탱크 펠트	1	1	
A-27	01S041S-306H	H	Felt for Silicon Oil Supply	실리콘 급유 탱크 펠트잡이	1	1	
A-28	SC-0104-5607		Screw(11/64" n = 40)	줄나사	1	1	
A-29	01-042R-640L		Rubber Cap(L)	고무마개(대)	1	1	
A-30	04-104R-1230		Arm Upper Part Rubber Cap	아암 상부 고무 마개	1	1	
A-31	04-003R-120H		Needle Bar Rubber Cap	바늘대 고무 마개	1	1	
A-32	01-042R-640L		Rubber Cap(L)	고무마개(대)	4	4	
A-33	44-021R-7400		Rubber Cap(S)	고무마개(소)	4	4	
A-34	01-073R-120H		Bed Rubber	베드 고무	1	1	
A-35	01-006R-2350		Robber Cap	고무 마개	4	4	
A-36	GP-012732-00		Model Sticker(H)	모델 스티커-후물용	1		
A-37	GP-016356-00		Model Sticker(M)	모델 스티커-일반용	1		
A-38	GP-017541-00		Model Sticker(L)	모델 스티커-박물용	1		
A-39	GP-017542-00		Model Sticker(K)	모델 스티커-니트용	1		
A-40	GP-012733-00		Model Sticker(H)	모델 스티커-후물용		1	
A-41	GP-017543-00		Model Sticker(M)	모델 스티커-일반용		1	
A-42	GP-015061-00		Model Sticker(K)	모델 스티커-니트용		1	
A-43	GP-015062-00		Model Sticker(L)	모델 스티커-박물용		1	
A-44	01-009R-5300		Cable Holder(7N)	케이블 홀더(7N)	3	3	
A-45	GP-012250-00		Top Cover	윗뚜껑	1	1	
A-46	41-101A-120H		Bobbin Winder Ass'y	실감기(조)	1Set	1Set	
A-47	41S001S-306H		Bobbin Winder Base	실감기 베이스(조)	1Set	1Set	
A-48	41-005A-120H		Bobbin Winder Shaft	실감기 구동축	1	1	
A-49	SC-0105-7500		Screw(M4)	줄나사	1	1	
A-50	41S006S-306H		Bobbin Winder	실감기 작동 폴리	1	1	

B

상축 관계 Upper Shaft Mechanism

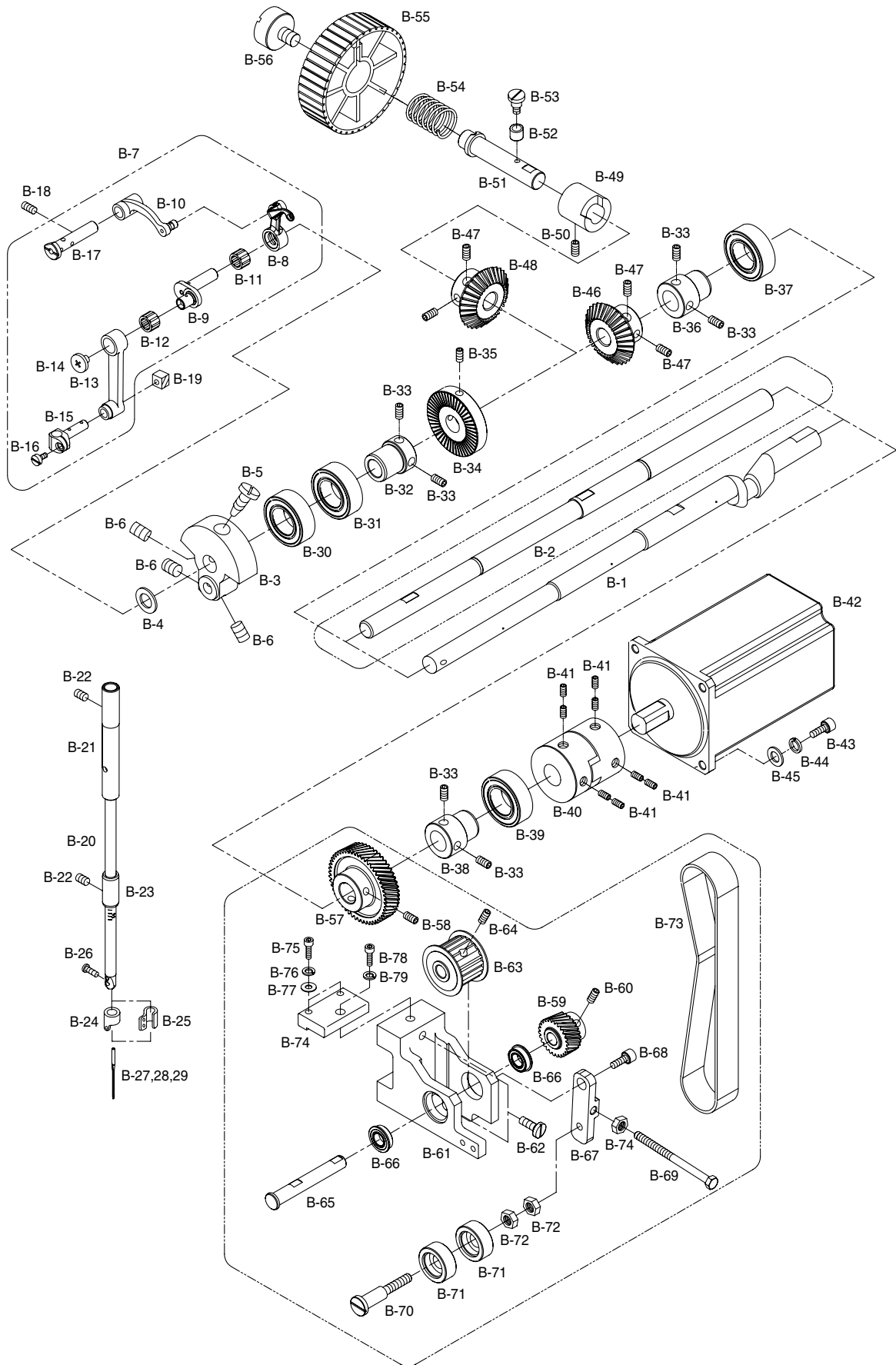


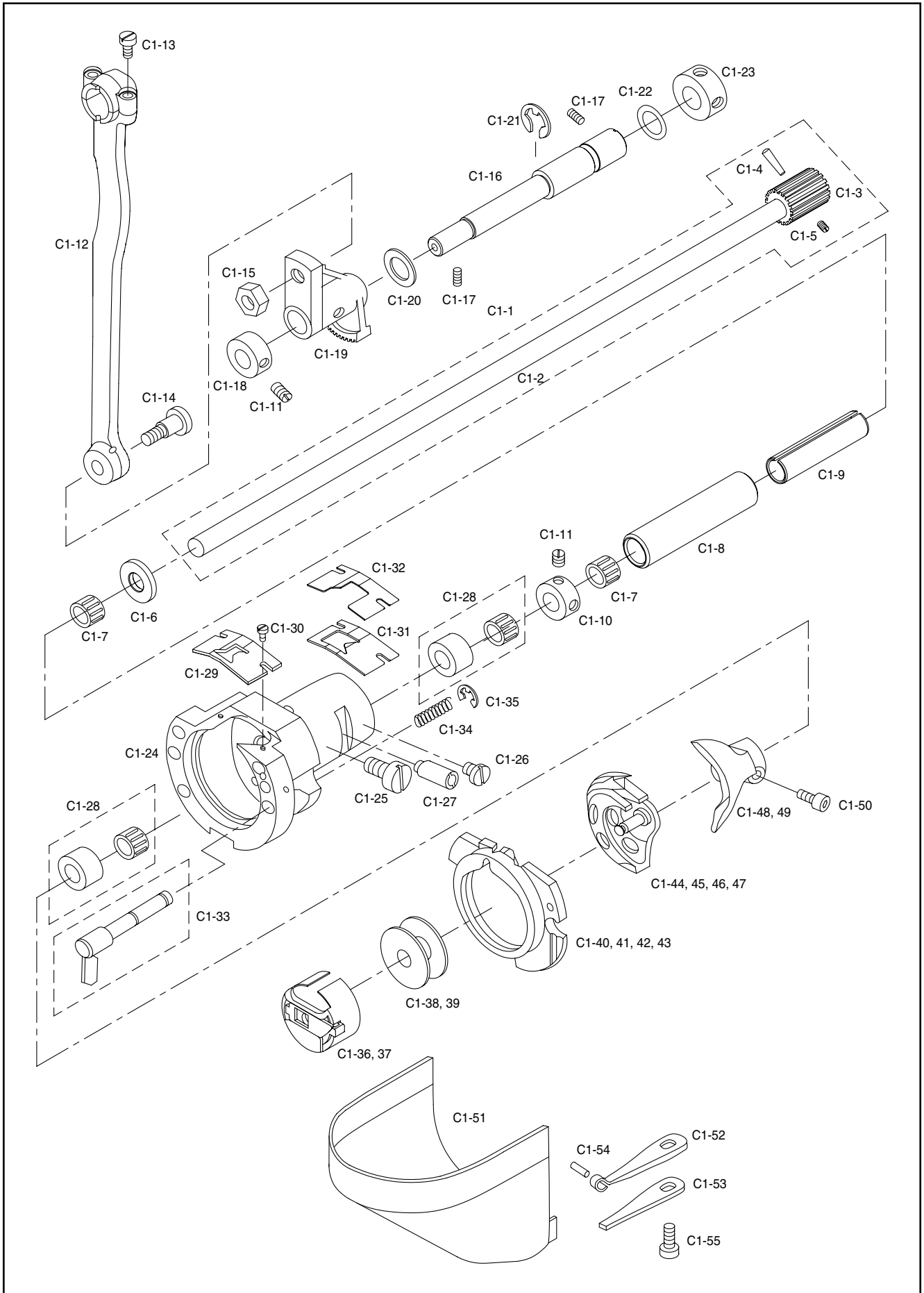


No.	Parts No.	Note.	Name of Parts	품 명	Q' ty		Assembly No.
					BS	BR	
B-1	GP-013320-00		Upper Shaft	상축	1		
B-2	GP-012202-00		Upper Shaft	상축		1	
B-3	GP-012607-00		Link Cam	링크 캠	1	1	
B-4	02S003S-306H		Link Cam Washer	링크 캠 와셔	1	1	
B-5	02-003S-2500		Screw(15/64" n = 28)	쥘나사	1	1	
B-6	SC-0183-2700		Screw(15/64" n = 28)	쥘나사	4	4	
B-7	AS-004137-01		Thread Take-Up Lever Ass'y	실채기(조)	1Set	1Set	
B-8	AS-004305-00		Thread Take-Up Lever	실채기	1	1	
B-9	GP-012609-00		Needle Bar Crank	바늘대 크랭크	1	1	
B-10	GP-012606-00		Thread Take-Up Lever Crank	실채기 크랭크	1	1	
B-11	08-511A-123A		Needle Bearing	실채기 니들베어링(KT8123NC3)	1	1	
B-12	08-511A-123A		Needle Bearing	실채기 니들베어링(KT8123NC3)	1	1	
B-13	08S504S-306H		Needle Bar Crank Rod	바늘대 크랭크 로드	1	1	
B-14	08S507S-123A		Screw	바늘대 C/R 원나사	1	1	
B-15	08S505S-306H		Needle Bar Holder	바늘대 잡이	1	1	
B-16	08-508S-123A		Screw	바늘대 잡아나사	1	1	
B-17	08S506S-306H		Thread Take-Up Pin	실채기 핀	1	1	
B-18	SC-0317-2700		Screw(15/64" n = 28)	캠 접촉 안내 고정나사	1	1	
B-19	04S106S-306H		Needle Bar Guide Block	바늘대 안내 블럭	1	1	
B-20	04-001A-120H		Needle Bar	바늘대	1	1	
B-21	04S102S-306H		Needle Bar Bushing(U)	바늘대 상붓싱	1	1	
B-22	SC-0317-2700		Screw(11/64" n = 40)	캠 접촉 카라 고정나사	2	2	
B-23	04S204S-306H		Needle Bar Bushing(L)	바늘대 하붓싱	1	1	
B-24	04-007A-120H		Thread Guide For Needle Bar(H)	바늘대 실안내-후물용	1	1	
B-25	04-008A-120M		Thread Guide For Needle Bar(M)	바늘대 실안내-일반용	1	1	
B-26	SC-A131-4522		Screw	쥘나사	1	1	
B-27	-		Needle(DP×17 #19)	바늘-후물용	1	1	
B-28	-		Needle(DP×5 #16 (#14))	바늘-일반용	1	1	
B-29	-		Needle(DP×5 #11)	바늘-박물용	1	1	
B-30	BR-000093-00		Front Bearing (A)	상축 전 베어링 A(6904DDUNR)	1	1	
B-31	BR-000094-00		Front Bearing (B)	상축 전 베어링 B(6904DDU)	1	1	
B-32	GP-012300-00		Front Bearing Bushing	상축 전 베어링 붓싱	1	1	
B-33	SC-A129-4515		Screw(1/4" n = 40)	쥘나사	6	6	
B-34	02S009S-306H		Bobbin Winder Driving Wheel	실감기 구동 휠	1	1	
B-35	10-017S-8577		Screw	동메스축 B/S 고정나사	2	2	
B-36	GP-012301-00		Meddle Bearing Bushing	상축 중 베어링 붓싱	1	1	
B-37	BR-000095-00		Meddle Bearing	상축 중 베어링(6004DDUNR)	1	1	
B-38	GP-012302-00		Rear Bearing Bushing	상축 후 베어링 붓싱	1	1	
B-39	BR-000096-00		Rear Bearing	상축 후 베어링(6204DDUNR)	1	1	
B-40	02-017A-120D		Coupling	커플링	1	1	
B-41	08-37SC-120D		Screw	쥘나사(M6×1.0 L=8)	8	8	
B-42	DMPA2-000001		Main Motor	주축모터	1	1	
B-43	02-020S-120D		Screw	쥘나사(M5×0.8 L=25)	4	4	
B-44	07-011W-1230		Spring Washer	스프링와셔(φ5)	4	4	
B-45	10-020W-2700		Washer	평와셔(φ5)	4	4	
B-46	25S001S-306H		Hand Pulley Gear A	핸드풀리 기어A	1	1	
B-47	SC-A308-4517		Screw	고정나사(15/64" n = 28)	4	4	
B-48	25S001S-306H		Hand Pulley Gear A	핸드풀리 기어A	1	1	
B-49	GP-012503-00		Hand Pulley Bushing	핸드풀리 붓싱	1	1	
B-50	SC-0114-1230		Screw	고정나사(15/64" n = 28)	1	1	

B

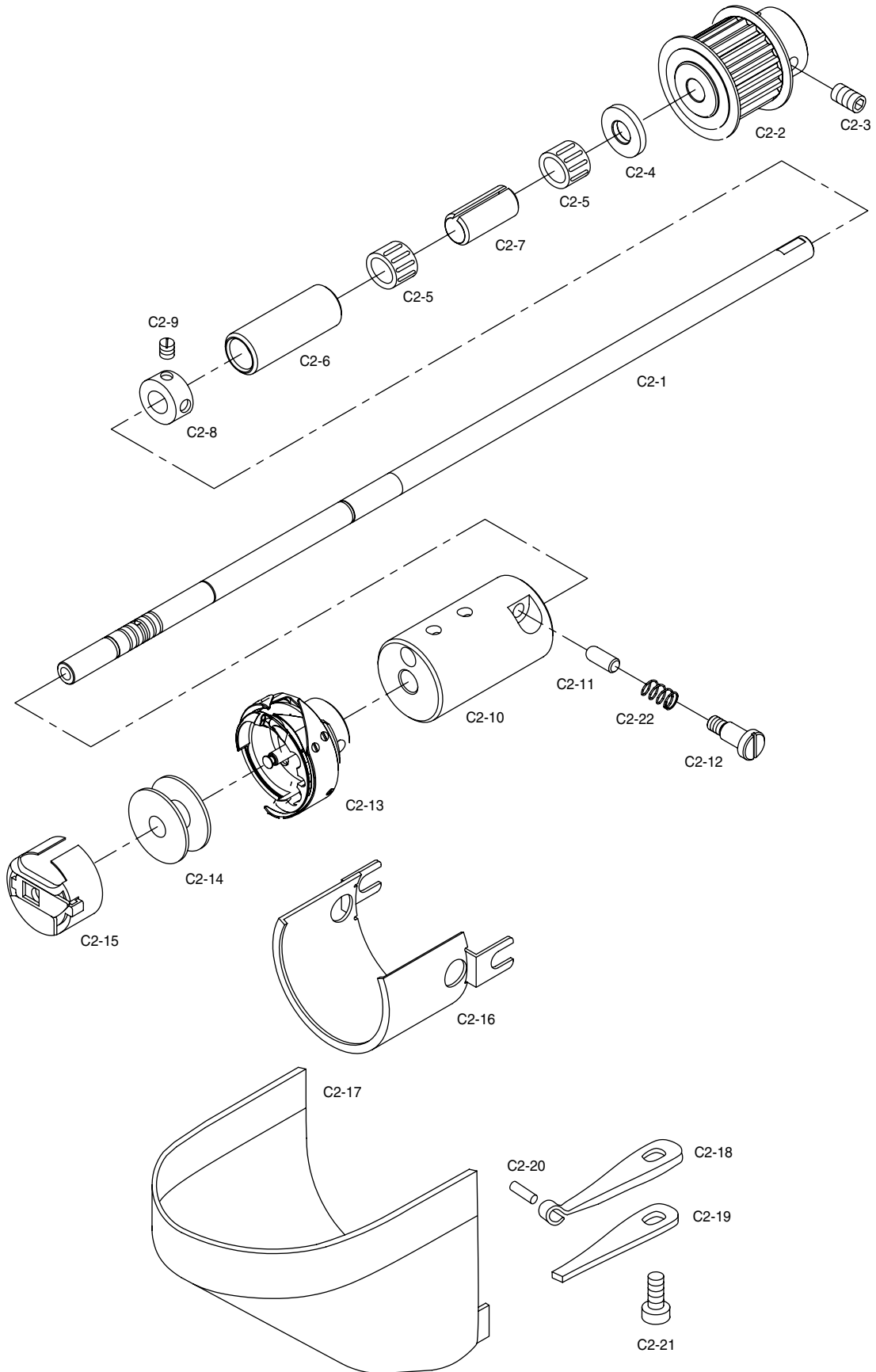
상축 관계 Upper Shaft Mechanism





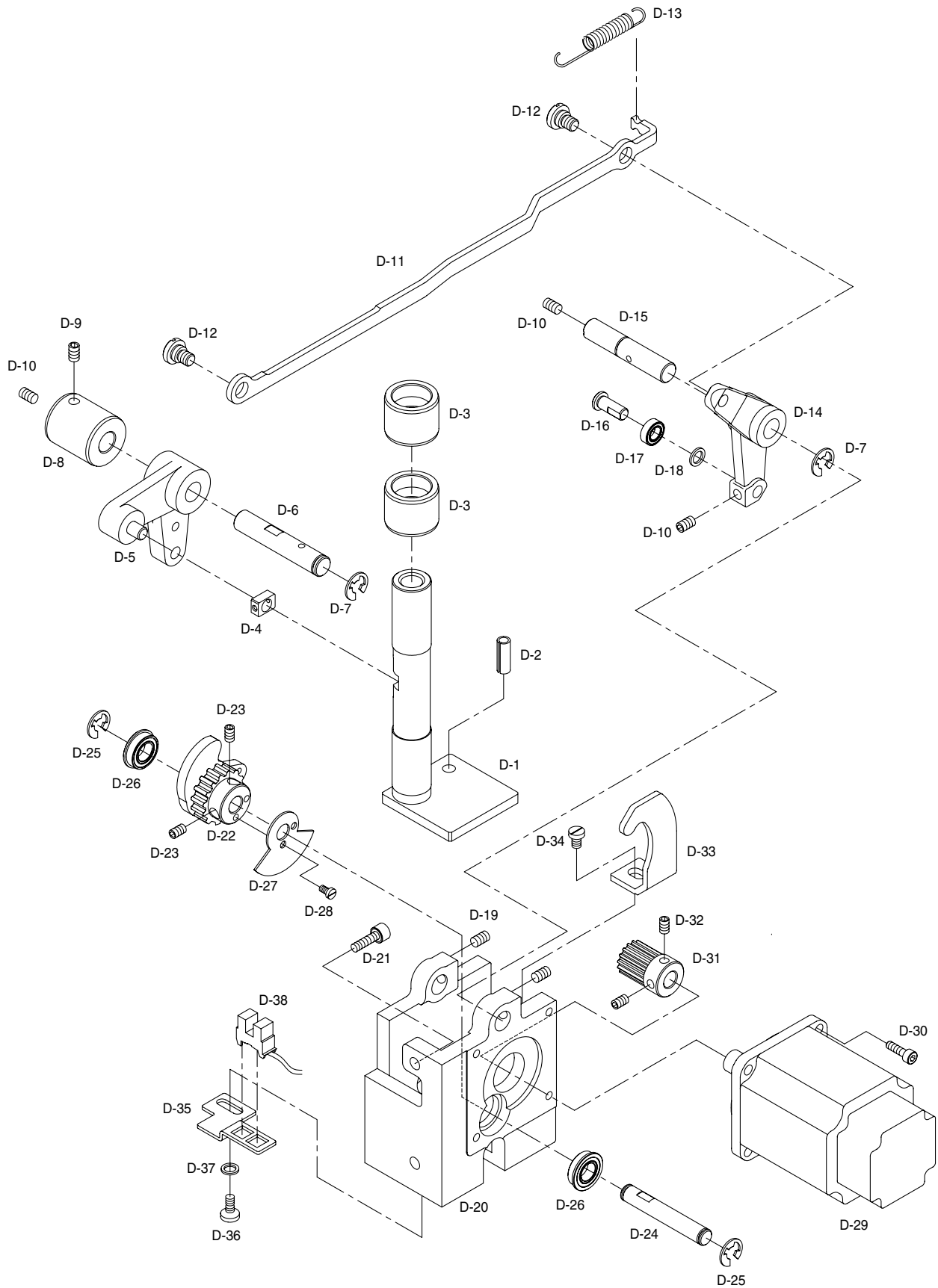


No.	Parts No.	Note.	Name of Parts	품 명	Q' ty		Assembly No.
					BS	BR	
C1-1	AS-003524-01		Lower Shaft Ass'y	하축(조)	1Set		
C1-2	GP-012237-01		Lower Shaft	하축	1		
C1-3	07S003S-306H		Lower Shaft Gear	하축기어	1		
C1-4	07S004S-306H		Taper Pin	테이퍼 핀	1		
C1-5	SC-0512-1230		Screw	죵나사	1		
C1-6	WS-000153-00		Lower Shaft Washer	하축 와셔	1		
C1-7	07S007S-306H		Needle bearing	니들 베어링(KT81110)	2		
C1-8	GP-012230-00		Lower Shaft Rear Bushing	하축 후 붓싱(반회전)	1		
C1-9	CL-000075-00		Lower Shaft Rear Bushing Collar	하축 후 붓싱카라(반회전)	1		
C1-10	10S114S-306H		Lower Shaft Collar	하축카라	1		
C1-11	SC-000529-00		Screw (11/64" n=40)	죵나사	4		
C1-12	07S111S-306H		Crank Rod	크랭크 로드	1		
C1-13	SC-0179-3710		Screw(11/64" n=40)	죵나사	2		
C1-14	07S013S-306H		Crank Rod Hinge Screw	크랭크 로드 단나사	1		
C1-15	SN-0116-3400		Nut(1/4" n=40)	너트	1		
C1-16	GP-012228-01		Oscillator Shaft	오실레이터 축	1		
C1-17	SC-0317-2700		Screw (15/64" n=28)	죵나사	2		
C1-18	07S117S-306H		Oscillator Shaft Collar(L)	오실레이터 축 카라(좌)	1		
C1-19	07S019S-306H		Oscillator	요동축 기어	1		
C1-20	07S020S-306H		Washer	와셔	1		
C1-21	43-009C-1600		E-Ring	E-링(호칭경 9)	1		
C1-22	07S116S-306H		Oscillator O-Ring	오실레이터 O-링	1		
C1-23	07S122S-306H		Oscillator Shaft Collar(R)	오실레이터 축 카라(우)	1		
C1-24	GP-012229-00		Shuttle(L)	셔틀(대)	1		
C1-25	SC-0150-2500		Screw(15/64" n=28)	죵나사	1		
C1-26	SC-0525-5300		Screw(11/64" n=40)	죵나사	1		
C1-27	07S035S-306H		Shuttle Race Adjusting Shaft	셔틀 레이스 조절 축	1		
C1-28	07S107S-306H		Needle Roller Bearing	니들 롤러 베어링(RNAF81510)	2		
C1-29	GP-018265-01		Plate for Separating Upper Thread		1		
C1-30	SC-A121-4122		Screw(3/32" n=56)	죵나사	2		
C1-31	GP-018680-01		Plate for Separating Upper Thread(L)	()	1		
C1-32	GP-018679-01		Plate for Separating Upper Thread(U)	()	1		
C1-33	07S042S-306H		Inner Hook Presser Shaft Ass'y	속 가마 누름 축(조)	2		
C1-34	06-033M-3800		E-Ring	E-링(호칭경 3)	2		
C1-35	07S046S-306H		Inner Hook Spring	속 가마 압력 스프링	2		
C1-36	07-023A-120H		Bobbin Case Ass'y	보빈 케이스(조)	1Set		
C1-37	07S023S-306H	BL	Bobbin Case Ass'y(BL)	보빈 케이스(2배 셔틀 흑용)	1Set		
C1-38	07-224A-120H		Bobbin	보빈	1		
C1-39	07S026S-306H	BL	Bobbin(BL)	보빈(2배 셔틀 흑용)	1		
C1-40	07-021A-120H		Shuttle Race Ring(H)	셔틀 레이스 링-후물용	1		
C1-41	07-022A-120M		Shuttle Race Ring(M)	셔틀 레이스 링-일반용	1		
C1-42	07-023A-120L		Shuttle Race Ring(M)	셔틀 레이스 링-박물용	1		
C1-43	07S027S-306H	BL	Shuttle Race Rin(BL)	셔틀 레이스 링(2배 셔틀 흑용)	1		
C1-44	07-128A-120H		Shuttle(H)	셔틀-후물용	1		
C1-45	07-129A-120M		Shuttle(M)	셔틀-일반용	1		
C1-46	07S028S-306H	BL	Shuttle(HBL)	셔틀(후물 2배 셔틀 흑용)	1		
C1-47	07S029S-306G	BL	Shuttle(MBL)	셔틀(일반 2배 셔틀 흑용)	1		
C1-48	07-030A-120H		Shuttle Driver	셔틀 드라이버	1		
C1-49	07S030S-306H	BL	Shuttle Driver(BL)	셔틀 드라이버(2배 셔틀 흑용)	1		
C1-50	07S033S-306H		Screw (M5×P0.8)	죵나사	1		
C1-51	07S047S-306H		Hook Cover Ass'y	훅 커버(조)	1Set		
C1-52	07S051S-306H		Hook Cover Plate Spring A	훅 커버 판 스프링 A	1		
C1-53	07S052S-306H		Hook Cover Plate Spring B	훅 커버 판 스프링 B	1		
C1-54	07S050S-306H		Spring Pin (φ2×19.8)	스프링 핀	1		
C1-55	SC-0543-2302		Screw(11/64" n=40)	툽카바 힌지 고정나사	2		

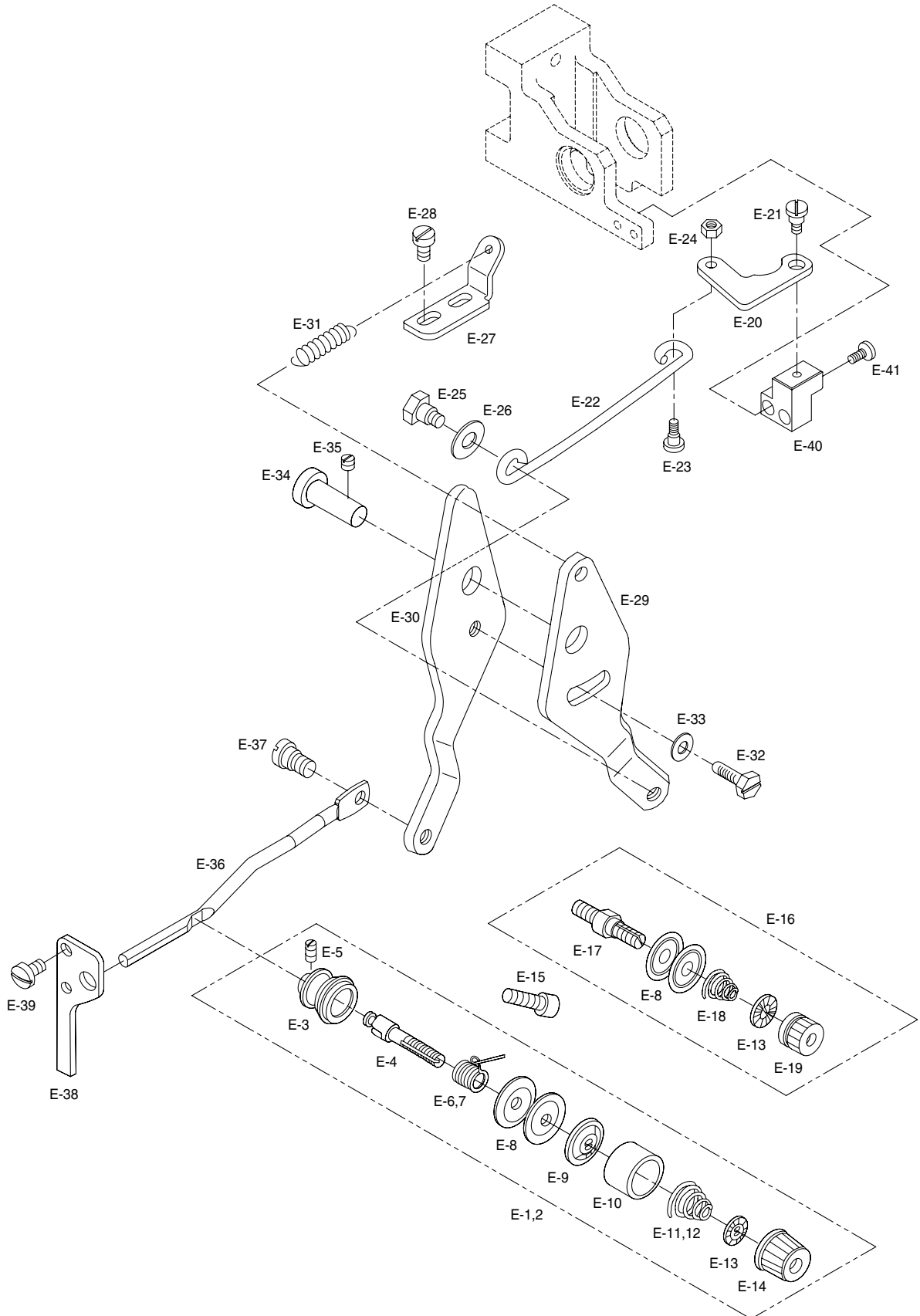


D

누름판 관계 Presser Plate Mechanism

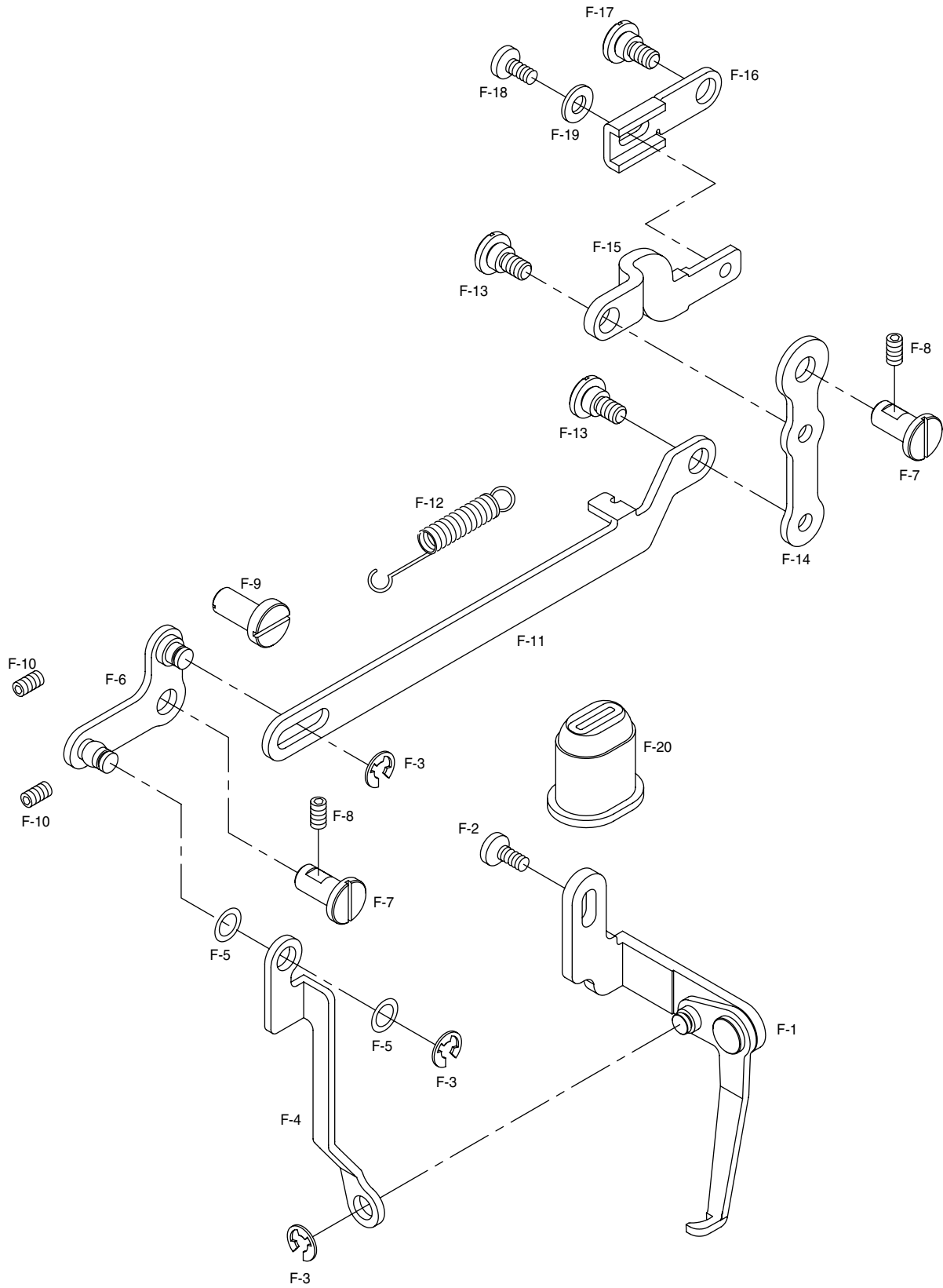


실닛추기 및 실장력 관계 Thread Release & Thread Tension Mechanism

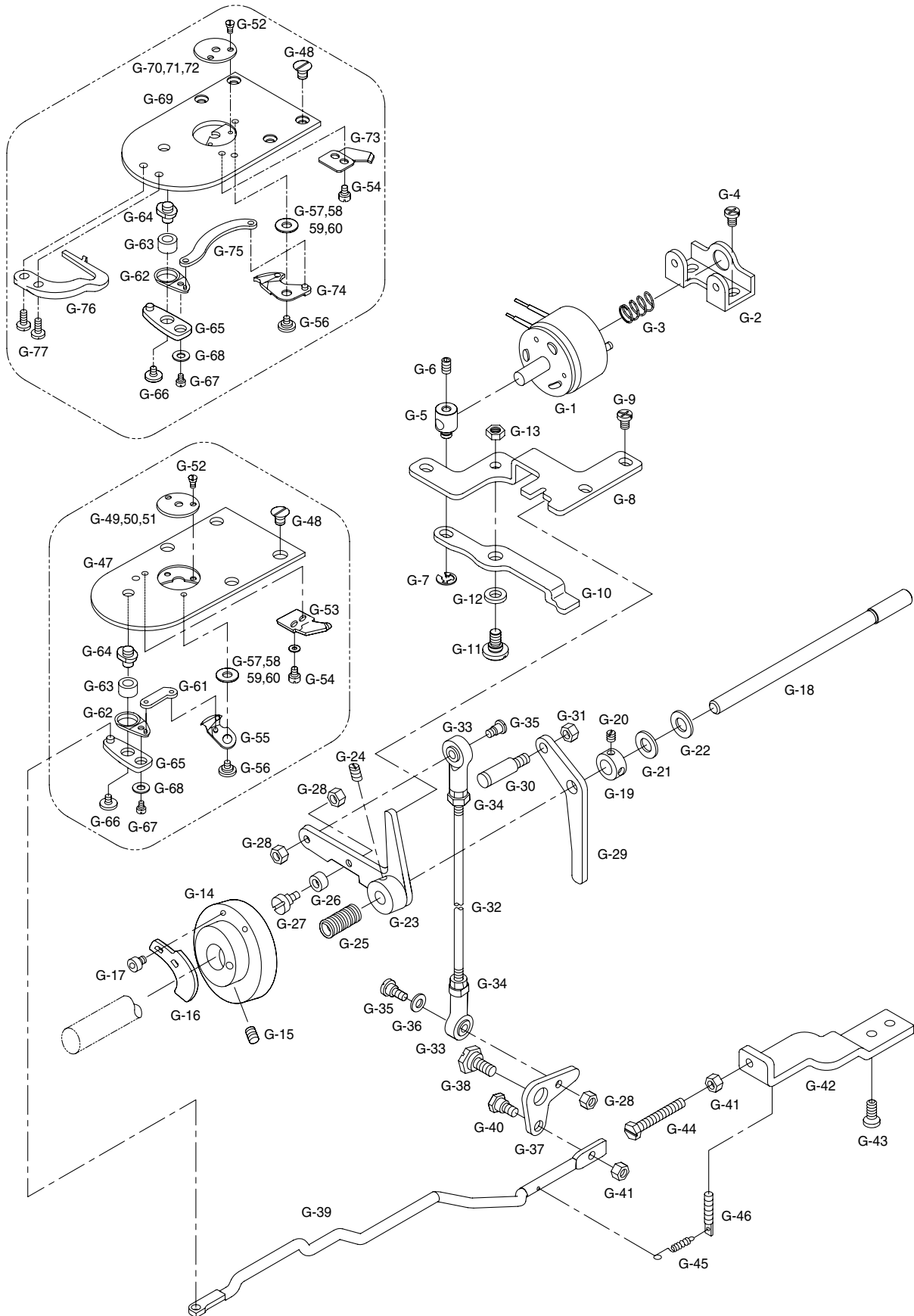


F

와이퍼 관계 Wiper Mechanism



사절관계 Thread Trimmer Mechanism





No.	Parts No.	Note.	Name of Parts	품 명	Q' ty		Assembly No.
					BS	BR	
G-1	STT150-00001		Trimmer Solenoid Ass'y	사절 솔레노이드(조)	1	1	
G-2	GP-012287-01		Auto Trimmer Solenoid Bracket		1	1	
G-3	GP-012288-00		Thread Trimmer Damping Spring	사절 솔레노이드 완충 스프링	1	1	
G-4	SC-0543-2302		Screw(11/64" n=40)	쥘나사	2	2	
G-5	PN-000219-00		Thread Trimming Solenoid Pin	사절 솔레노이드 핀	1	1	
G-6	04014SC-4517		Screw(M5×L5)	쥘나사	1	1	
G-7	04-009C-3710		E-Ring	E-링(φ5)	1	1	
G-8	GP-012290-00		Thread Trimming Driving Lever Bracket	사절 구동 레버 브라켓	1	1	
G-9	SC-0202-5050		Screw(3/16" n=28)	사절 구동 레버 브라켓 고정나사	3	3	
G-10	GP-012289-01		Thread Trimming Driving Lever	사절 구동 레버	1	1	
G-11	SC-000467-00		Hinge Screw	사절 구동 레버 단나사	1	1	
G-12	07S008S-306H		Washer	사절 구동 레버 와셔	1	1	
G-13	SN-0105-3400		Nut(15/64" n=28)	너트	1	1	
G-14	10S009S-306H		Thread Trimming Cam	사절 캠	1	1	
G-15	SC-A129-4515		Screw(1/4" n=40)	쥘나사	1	1	
G-16	10S011S-306H		Thread Release Notch	실 늦추기 노치	1	1	
G-17	02014SC-4113		Screw(M4×P0.7)	쥘나사	1	1	
G-18	GP-012291-00		Thread Trimming Shaft	사절 축	1	1	
G-19	10S114S-306H		Thread Trimming Shaft Collar	사절 축 카라	1	1	
G-20	SC-0164-2700		Screw	쥘나사	1	1	
G-21	10S017S-306H		Rubber Washer	사절 축 고무 와셔	1	1	
G-22	02S003S-306H		Link Cam Washer	링크 캠 와셔	1	1	
G-23	10S018S-306H		Thread Trimming Driving Link Ass'y	사절 구동 링크(조)	1	1	
G-24	SC-0317-2700		Screw(15/64" n=28)	쥘나사	1	1	
G-25	GP-014856-01		Thread Trimming Shaft Spring	사절 축 스프링	1	1	
G-26	10S023S-306H		Thread Trimming Cam Roller	사절 캠 로울러	1	1	
G-27	10S024S-306H		Hinge Screw	사절 캠 로울러 단나사	1	1	
G-28	SN-0101-1600		Nut(11/64" n=40)	너트	3	3	
G-29	GP-012298-00		Thread Release Lever	실 늦추기 레버	1	1	
G-30	PN-000233-01		Thread Release Lever Pin	실 늦추기 레버 핀	1	1	
G-31	0869SN-9311		Nut(15/64" n=28)	너트	1	1	
G-32	10-029A-120H		Thread Trimming Connecting Rod	사절 연결 로드	1	1	
G-33	10-220A-8577		Rod End(R)	Rod End(우)	2	2	
G-34	0869SN-9311		Nut(M5)	너트	2	2	
G-35	10S032S-306H		Hinge Screw	사절 연결 로드 단나사	1	1	
G-36	06-036W-3800		Washer	와셔	1	1	
G-37	10S135S-306H		Thread Trimming Connecting Link	사절 연결 링크	1	1	
G-38	10S036S-306H		Hinge Screw	사절 연결 링크 단나사	1	1	
G-39	GP-012292-00		Thread Trimming Connecting Bar	사절 연결봉	1	1	
G-40	10S038S-306H		Hinge Screw	사절 연결봉 단나사	1	1	
G-41	SN-0119-1230		Nut(3/16" n=28)	사절 연결봉 단나사용 너트	1	1	
G-42	GP-012213-00		Thread Trimming Stopper Bracket	사절 스톱퍼 브라켓	1	1	
G-43	SC-0528-1230		Screw(9/64" n=40)	쥘나사	1	1	
G-44	SC-000505-00		Link Stopper Screw	링크 스톱퍼 나사	1	1	
G-45	10S064S-306H		Return Spring	사절 연결봉 리턴 스프링	1	1	
G-46	10-019S-7507		Spring Holder	스프링 걸이	1	1	
G-47	10-040A-1254		Needle Plate	침판	1		
G-48	01-136S-1230		Screw(11/64" n=40)	침판 쥘나사	1		
G-49	10-041A-120H		Needle Plate Cover(H)	침판 커버-후물용	1		
G-50	10-043A-120M		Needle Plate Cover(M)	침판 커버-일반용	1		

사절관계 Thread Trimmer Mechanism

