

PARTS BOOK

SBF-20

자동 단추 공급기
Automatic Button Feeder



PME-060724



CONTENTS

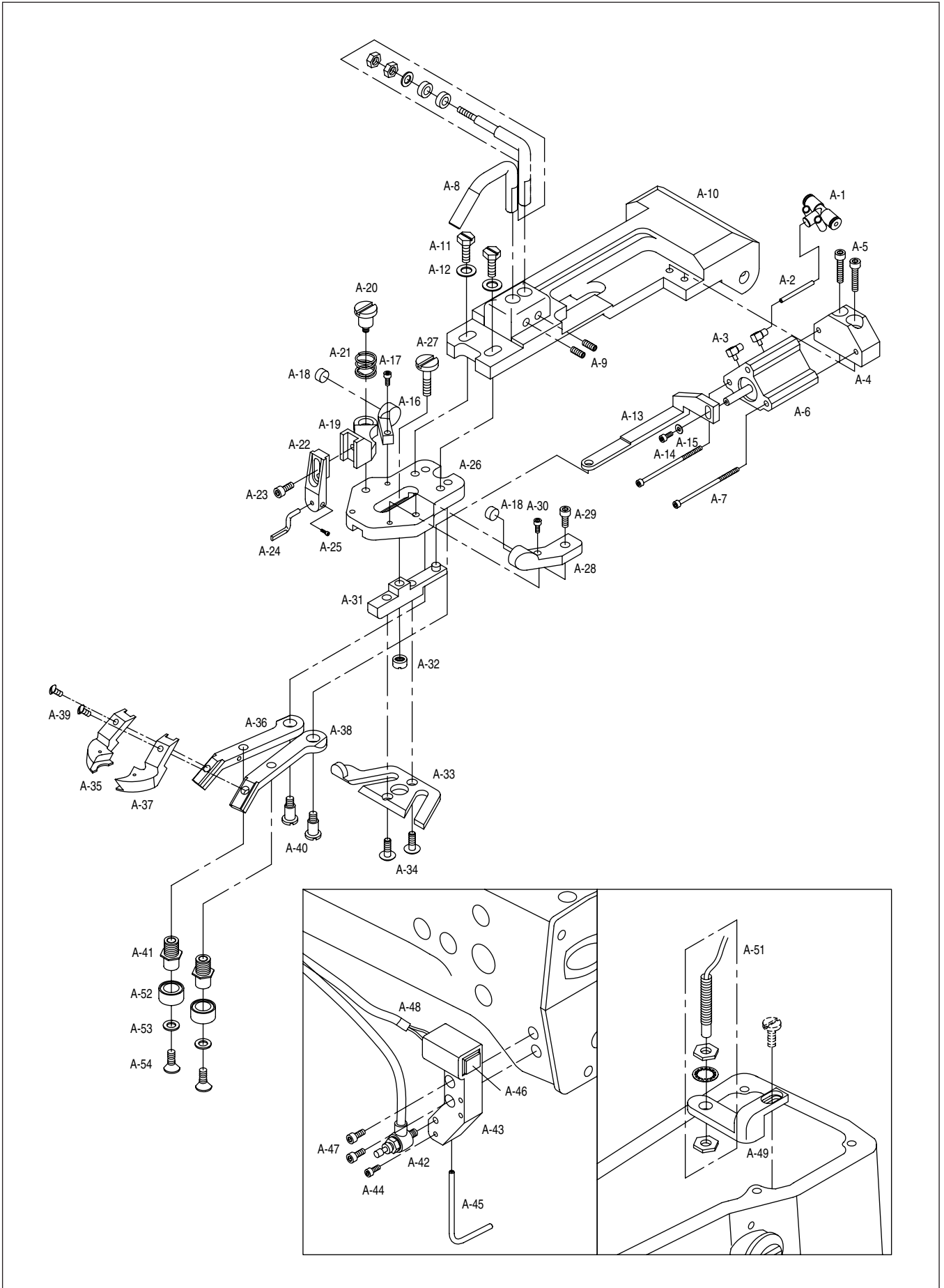
목 차

A. Button Clamp	4	노루발
B. Button Bowl	6	단추통
C. Vibrator	8	진동기
D. Chute	10	슈트
E. Inside of Supplier	14	공급기 내부
F. Outside of Supplier/Main Valve&Motor	18	공급기 외부 및 벨브, 모터
G. Button Spinning Device	20	단추이송 및 좌우 회전
H. Checking Parts	24	부품확인도

본 책자는 Parts Book으로 제작되었으므로 메뉴얼로 사용 불가합니다.
This is a parts book. It cannot be used as a manual.

A

Button Clamp 노루발

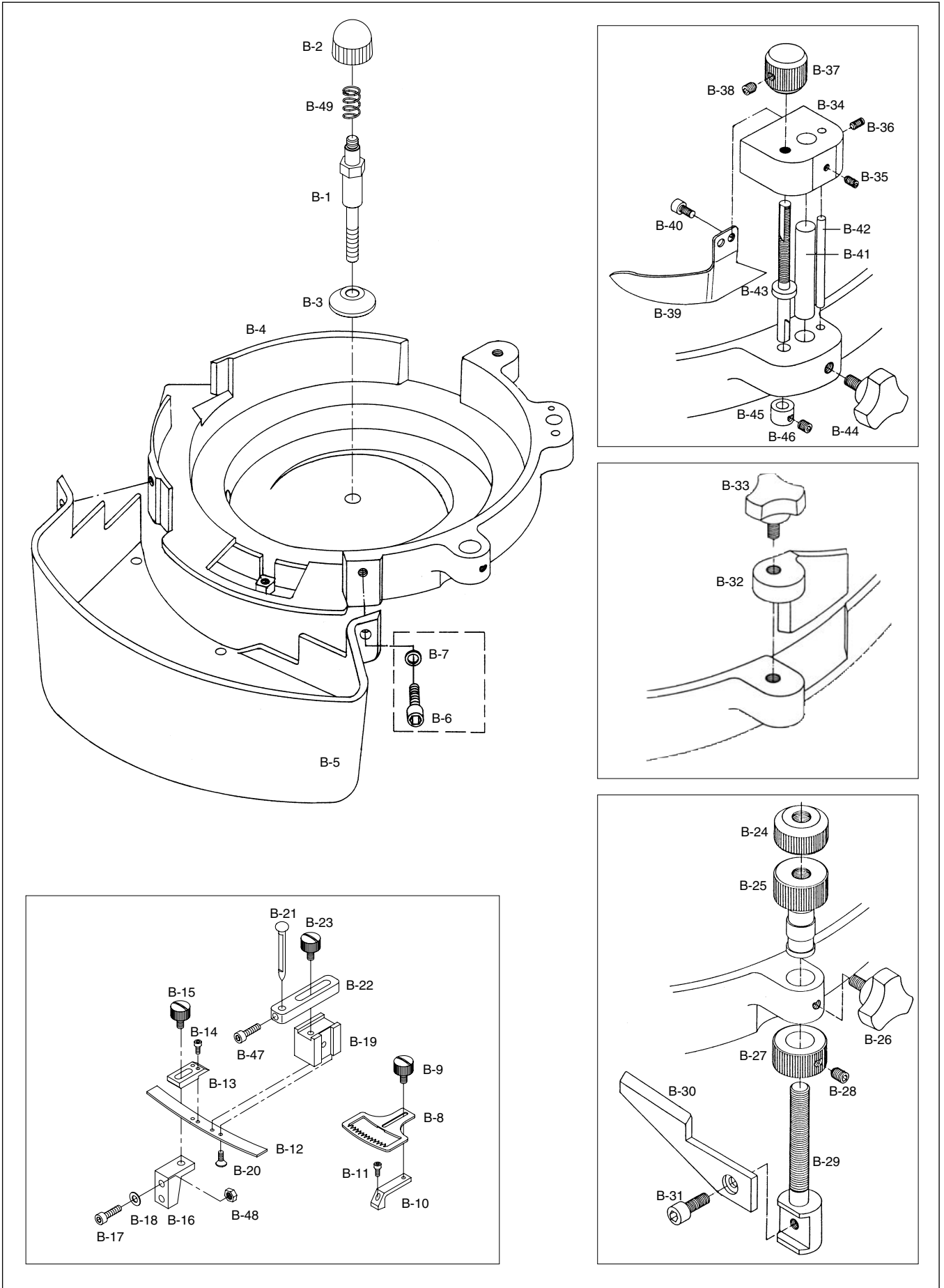




Ref.No.	Parts No.	Note	품 명	Name of Parts	Q'ty	Assembly No.
A-1	GP-002375-00		클램프 작동 실린더 니플(PY04-00C)	Nipple for Clamp Working Cylinder	1	
A-2	05A039S-811H		에어 튜브 (TU-0425)	Air Tube	2	
A-3	GP-000417-00		볼트 니플(PL04-M5C)	Bolt Nipple	2	
A-4	GP-000234-00		실린더 고정 베이스	Cylinder Fixing Base	1	
A-5	SC-000034-00		실린더 고정 베이스 나사 (M4×L18)	Screw	2	
A-6	GP-000414-00		버튼 클램프 작동 실린더	Clamp Working Cylinder	1	
A-7	SC-000035-00		실린더 고정 나사 (M3×L39)	Screw	2	
A-8	GP-000235-00		클램프 올림 암	Clamp Lifting lever	1	
A-9	SC-0164-2700		클램프 올림 암 고정나사 (M5×L5)	Screw	2	
A-10	GP-000236-01		버튼 클램프 홀더	Button Clamp Holder	1	
A-11	23-017S-120B		버튼 클램프 홀더 고정나사	Screw	2	
A-12	10-020W-2700		버튼 클램프 홀더 와셔	Washer	2	
A-13	GP-000237-01		클램프 작동 암	Clamp Opening Arm	1	
A-14	SC-0298-7500		클램프 작동 암 고정나사 (M3×L12)	Screw	1	
A-15	WS-000005-00		클램프 작동 암 와셔	Washer	1	
A-16	GP-000238-00		자석잡이 (左)	Magnet Holder (L)	1	
A-17	SC-0298-7500		자석잡이 (左) 고정 나사 (M3×L10)	Screw	1	
A-18	GP-000239-00		자석	Magnet	2	
A-19	GP-000240-01		포스트 장치 잡이	Post Device Holder	1	
A-20	GP-002068-00		포스트 장치 잡이 고정나사	Screw	1	
A-21	GP-000241-00		포스트 장치 잡이 스프링	Posting Device Holder Spring	1	
A-22	GP-000242-00		포스트 핀 홀더	Holder for Post Pin	1	
A-23	SC-0298-7500		포스트 핀 홀더 고정나사 (M3×L10)	Screw	1	
A-24	GP-000460-00		포스트 핀	Post Pin	1	
A-25	SC-000036-00		포스트 핀 고정나사 (M3×L3)	Screw	1	
A-26	GP-000243-00		버튼 클램프 브라켓	Button Clamp Bracket	1	
A-27	SC-0312-5050		버튼 클램프 고정나사	Screw	1	
A-28	GP-000244-00		자석 잡이 (右)	Magnet Holder (R)	1	
A-29	SC-000037-00		자석 잡이 (右) 고정나사A (M4×L10)	Screw	1	
A-30	SC-0298-7500		자석 잡이 (右) 고정나사B (M3×L10)	Screw	1	
A-31	GP-000245-02		(中)	Button Clamp Assistance	1	
A-32	23-023S-120B		버튼 클램프 고정 너트	Nut	1	
A-33	GP-000246-02			Button Clamp Lever	1	
A-34	SC-0179-3710		버튼 클램프 레버 고정나사	Screw	2	
A-35	GP-000878-00		버튼 클램프 (좌-1)	Button Clamp (L)	1	
A-36	GP-000248-02		(左)	Button Clamp Bracket (L)	1	
A-37	GP-000879-01		(- 1)	Button Clamp (R)	1	
A-38	GP-000250-02		버튼 클램프 브라켓 (右)	Button Clamp Bracket (R)	1	
A-39	SC-0312-5050		버튼 클램프 고정나사	Screw	2	
A-40	23-031S-120B		버튼 클램프 단나사	Stud Screw	2	
A-41	GP-000696-00		버튼 클램프 레버 핀	Pin for Button Clamp Lever	2	
A-42	GP-002374-00		스피드 컨트롤러(SC04-M5-1)	Speed Controller	1	
A-43	GP-000251-01		와이퍼 브라켓	Wiper Bracket	1	
A-44	SC-0298-7500		에어 와이퍼 고정나사 (M3×L10)	Screw	1	
A-45	GP-000252-00		에어 와이퍼	Air Wiper	1	
A-46	GP-019553-00		리셋 스위치	Reset Switch	1	
A-47	SC-A174-1230		와이퍼 브라켓 고정나사	Screw	2	
A-48	GP-001118-00		리셋 스위치 연결 케이블	Cable for Reset Switch	1	
A-49	GP-000253-00		센서 브라켓	Sensor Bracket	1	
A-51	GP-000254-00		사질 감지 센서(PR08-2DN)	Sensor	1	
A-52	BR-000021-00		버튼 클램프 레버 베어링(MR85ZZ)	Bearing	2	
A-53	WS-000005-00		버튼 클램프 레버 베어링 와셔(φ3)	Washer	2	
A-54	SC-000069-00		버튼 클램프 레버 베어링 꺾임나사(M3×L7)	Screw	2	

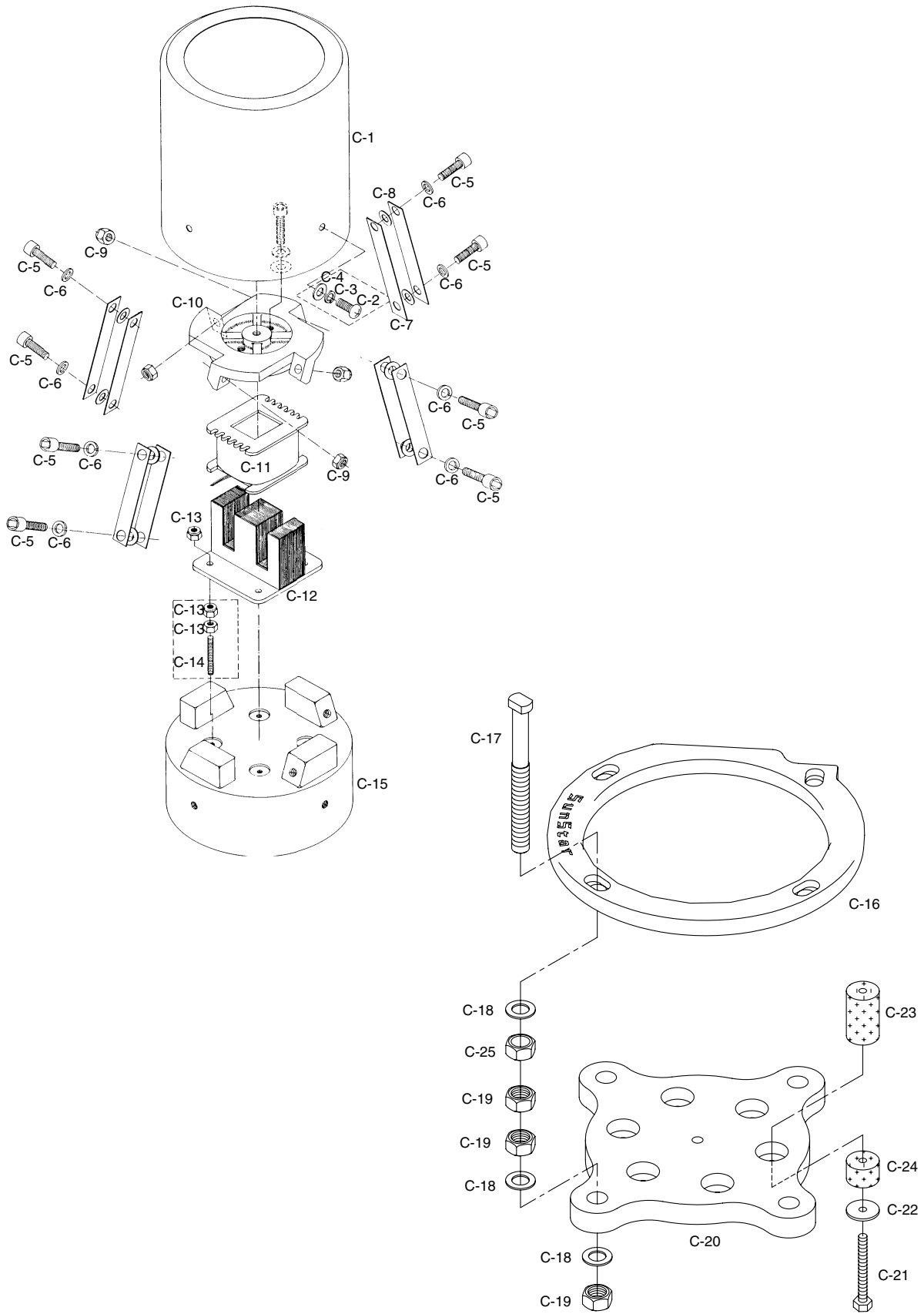
B

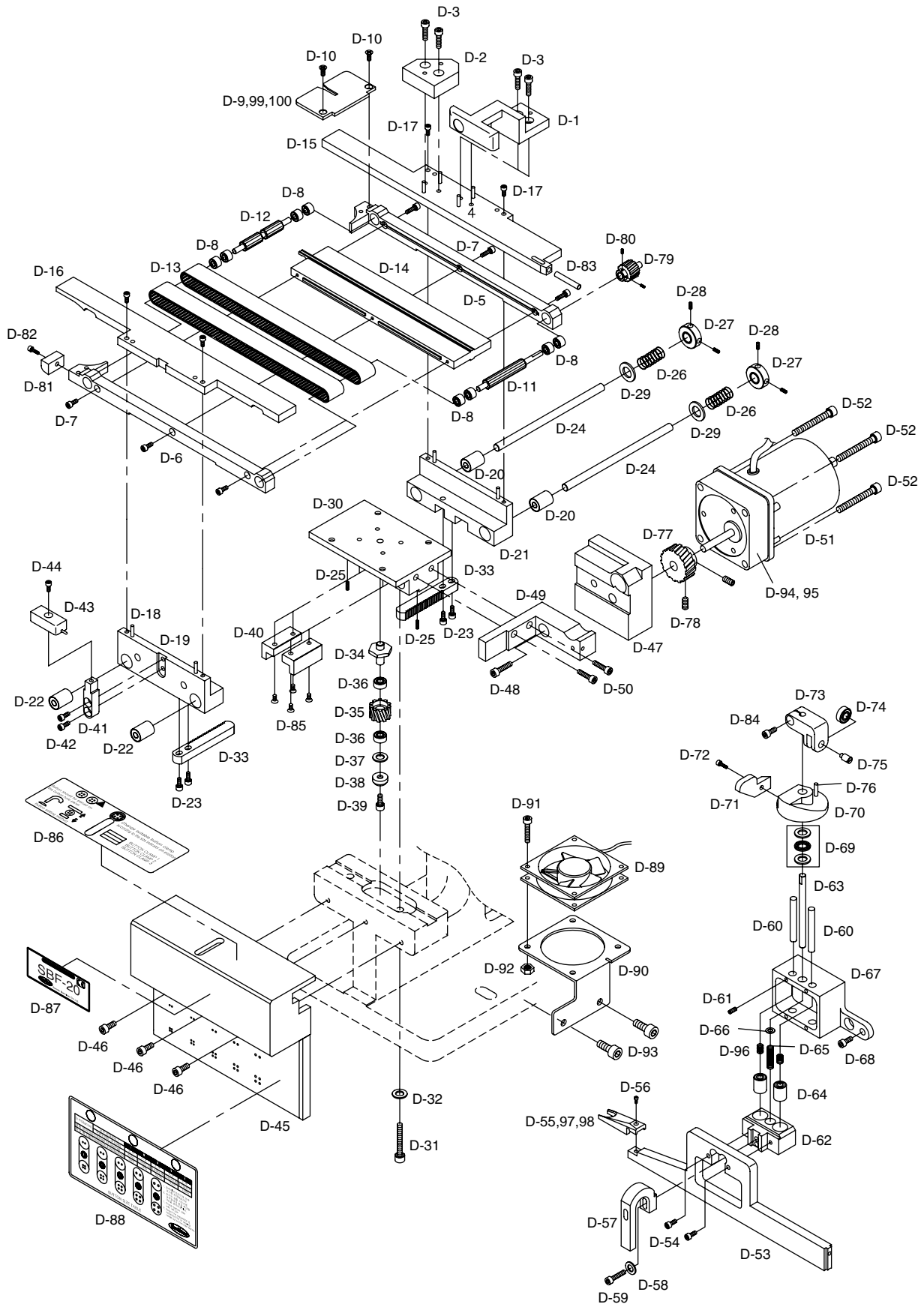
Button Bowl 단추통





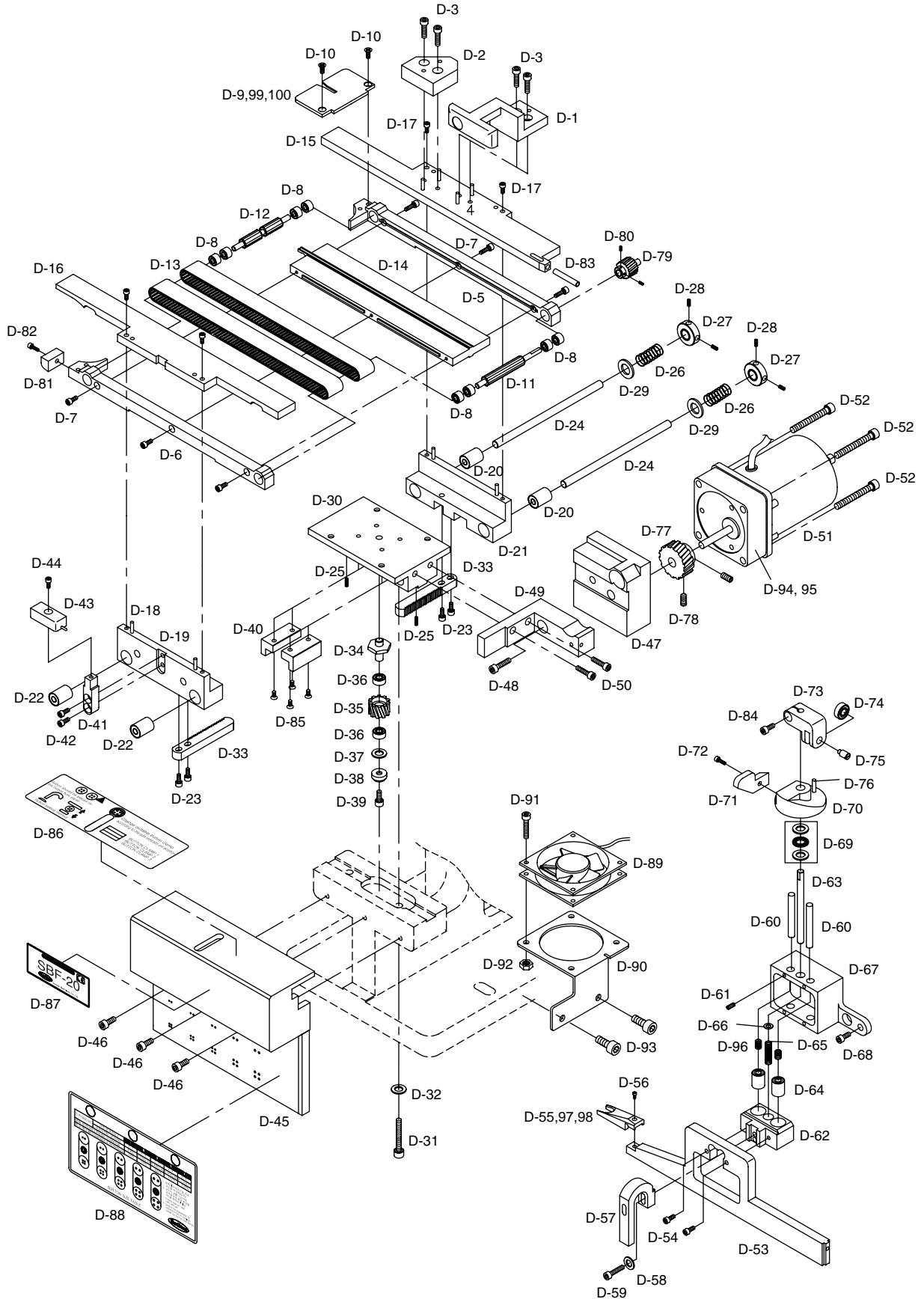
Ref.No.	Parts No.	Note	품 명	Name of Parts	Q'ty	Assembly No.
B-1	GP-000255-00		버튼 바울 피더 중심 나사	Button Bowl feeder Screw	1	
B-2	GP-000256-01		버튼 바울 피더 나사 커버	Button Bowl feeder Screw Cover	1	
B-3	WS-000006-00		버튼 바울 피더 중심 나사 와셔	Washer	1	
B-4	GP-000258-04		A	Button Bowl Feeder A	1	
B-5	GP-000259-01		버튼 바울 피더 B	Button Bowl Feeder B	1	
B-6	SC-0162-5607		버튼 바울 피더 B 휨나사 (M5×L15)	Screw	2	
B-7	WS-000008-00		버튼 바울 피더 B 와셔	Washer	2	
B-8	GP-000257-01		단추 선별 톱니	Button Selector	1	
B-9	SC-000038-00		단추 선별 톱니 조정나사	Screw	1	
B-10	GP-000260-00		단추 선별 톱니 받침	Button Selector Support	1	
B-11	SC-000037-00		단추 선별 톱니 받침 고정나사 (M4×L10)	Screw	1	
B-12	GP-000261-01		단추 선별 가이드	Button Selector Guide	1	
B-13	GP-000262-00		단추 선별 가이드 지지판	Supporter for Button Selector	1	
B-14	SC-000039-00		단추 선별 가이드 지지판 고정나사 (M3×L3.5)	Screw	2	
B-15	SC-000038-00		단추 선별 가이드 지지판 조정나사	Screw	1	
B-16	GP-000263-01		단추 선별 가이드 잡이	Button Selector Holder	1	
B-17	SC-000040-00		단추 선별 가이드 잡이 나사 (M4×L15)	Screw	2	
B-18	WS-000007-00		단추 선별 가이드 잡이 와셔	Washer	2	
B-19	GP-000264-00		단추 높이 조절 봉 베이스	Base for Button Height Adjusting Shaft	1	
B-20	SC-000041-00		단추 높이 조절 봉 베이스 고정나사 (M2×L6)	Screw	2	
B-21	GP-000265-00		단추 높이 조절봉	Button Height Adjusting Shaft	1	
B-22	GP-000266-00		단추 높이 조절봉 지지대	Supporter for Button Height Adjusting Shaft	1	
B-23	SC-000038-00		단추 높이 조절봉 지지대 조정 나사	Screw	1	
B-24	SN-000003-00		단추 선별판 지지봉 너트 A	Button Selector Plate Support (A)	1	
B-25	SN-000004-02		단추 선별판 지지봉 너트 B	Button Selector Plate Support Nut B	1	
B-26	SC-000042-00		단추 선별판 지지봉 너트 B 나사	Button Selector Plate Support Nut B Screw	1	
B-27	CL-000083-00		단추 선별판 지지봉 카라	Button Selector Plate Support Collar	1	
B-28	SC-0164-2700		단추 선별판 지지봉 고정나사 (M5×L4)	Screw	2	
B-29	GP-000267-00		단추 선별판 지지봉	Button Selector Plate Support	1	
B-30	GP-000268-00		단추 선별판	Button Selector Plate	1	
B-31	SC-000043-00		단추 선별판 고정나사 (M5×L10)	Screw	1	
B-32	GP-000461-00		단추 출구	Button Exit	1	
B-33	SC-000042-00		단추 출구 조정 나사	Screw	1	
B-34	GP-000269-01		단추 선별판 고정 베이스	Button Selector Plate Fixing Base	1	
B-35	SC-0164-2700		베이스 가이드 축 A 고정나사 (M5×L5)	Screw	1	
B-36	SC-000036-00		베이스 가이드 축 B 고정나사 (M5×L5)	Screw	1	
B-37	GP-000270-00		베이스 높이 조정나사 잡이	Holder for Base Height Adjusting Screw	1	
B-38	SC-0105-7500		베이스 높이 조정나사 잡이 나사 (M4×L4)	Screw	1	
B-39	GP-000271-00		단추 높이 조절판	Button Selector Plate	1	
B-40	SC-000044-00		단추 높이 조절판 고정나사 (M3×L6)	Screw	2	
B-41	GP-000272-00		베이스 가이드 축 A	Base Guide Shaft (A)	1	
B-42	GP-000273-00		베이스 가이드 축 B	Base Guide Shaft (B)	1	
B-43	SC-000045-01		베이스 높이 조정나사	Base Height adjusting Screw	1	
B-44	SC-000042-00		베이스 가이드 축 A 조정나사	Screw	1	
B-45	CL-000013-00		베이스 높이 조정나사 카라	Base Height Adjusting Screw Collar	1	
B-46			베이스 높이 조정나사 고정나사 (M4×L3)	Screw	2	
B-47			단추 높이 조절봉 고정나사	Screw	1	
B-48	SN-000076-00		너트 (M4×0.7)	Nut	2	
B-49	GP-018054-00			Spring	1	







Ref.No.	Parts No.	Note	품 명	Name of Parts	Q'ty	Assembly No.
D-1	GP-000282-00		버튼 홀더(A)	Button Holder (A)	1	
D-2	GP-000283-00		버튼 홀더(B)	Button Holder (B)	1	
D-3	SC-000037-00		버튼 홀더(A,B) 쥘나사 (M4×L10)	Button Holder (A,B) Set Screw (M4×L10)	4	
D-4	PN-000006-00		버튼 홀더(A,B) 고정핀 (∅3×L9.8)	Button Holder (A,B) Fixing Pin (∅3×L9.8)	4	
D-5	GP-000284-00		버튼 슈트(A)	Button Chute (A)	1	
D-6	GP-000285-00		버튼 슈트(B)	Button Chute (B)	1	
D-7	SC-0298-7500		버튼 슈트(A,B) 쥘나사 (M3×L10)	Set Screw (M3×L10)	6	
D-8	BR-000003-00		버튼 슈트 베어링 (MR126ZZ)	Button Chute Bearing (MR126ZZ)	8	
D-9	GP-000286-01		버튼 슈트 판	Button Chute Plate	1	
D-10	SC-000051-00		버튼 슈트 판 쥘나사 (M3×L8)	Set Screw (M3×L8)	4	
D-11	GP-000287-00		버튼 피드 구동축 풀리	Button Feed Driving Pulley	1	
D-12	GP-000288-00		버튼 피드 종동축 풀리	Button Feed Driven Pulley	1	
D-13	BE-000002-00		타이밍 벨트 (B 200 MXL 17.8)	Timing Belt (B 200 MXL 17.8)	2	
D-14	GP-000289-00		벨트 홀더	Belt Holder	1	
D-15	GP-000290-00		버튼 레일(A)	Button Rail (A)	1	
D-16	GP-000291-00		버튼 레일(B)	Button Rail (B)	1	
D-17	SC-000037-00		버튼 레일(A,B) 고정나사 (M4×L8)	Set Screw (M4×L8)	4	
D-18	PN-000006-00		버튼 레일(A,B) 고정핀 (∅3×L9.8)	Button Rail (A,B) Fixing Pin (∅3×L9.8)	4	
D-19	GP-000292-00		버튼 레일(C)	Button Rail (C)	1	
D-20	BR-000004-00		버튼 레일(C) 베어링 (LM6UU, L19)	Button Rail (C) Bearing (LM6UU, L19)	2	
D-21	GP-000293-00		버튼 레일(D)	Button Rail (D)	1	
D-22	BR-000004-00		버튼 레일(D) 베어링 (LM6UU, L19)	Button Rail (D) Bearing (LM6UU, L19)	2	
D-23	SC-000037-00		버튼 레일(C,D) 쥘나사 (M4×L12)	Set Screw (M4×L12)	4	
D-24	GP-000294-00		버튼 레일 축	Button Rail Shaft	2	
D-25	06060MC-4517		버튼 레일 축 쥘나사 (M6×L6)	Set Screw (M6×L6)	2	
D-26	GP-000295-01		버튼 레일 리턴 스프링	Button Rail Return Spring	2	
D-27	CL-000005-00		버튼 레일 축 카라	Button Rail Shaft Collar	2	
D-28	SC-0105-7500		버튼 레일 축 카라 쥘나사 (M4×L4)	Set Screw (M4×L4)	4	
D-29	WS-000012-00		버튼 슈트 리턴 스프링 와셔	Washer	2	
D-30	GP-000296-00		버튼 슈트 베이스	Button Chute Base	1	
D-31	SC-000052-00		버튼 슈트 베이스 고정나사 (M6×L40)	Set Screw (M6×L40)	2	
D-32	01-020W-2350		버튼 슈트 베이스 스프링 와셔 (∅6)	Washer	2	
D-33	GP-000297-01		버튼 레일 이송 랙기어	Button Rail Feed Rack Gear	2	
D-34	SC-000037-00		버튼 레일 이송기어 고정나사	Set Screw	1	
D-35	GP-000298-00		버튼 레일 이송기어	Button Rail Feed Gear	1	
D-36	BR-000003-00		버튼 레일 이송기어 베어링 (MR126ZZ)	Button Rail Feed Gear Bearing (MR126ZZ)	2	
D-37	WS-000012-00		버튼 레일 이송기어 평와셔 (∅6)	Washer (∅6)	1	
D-38	WS-000013-00		버튼 레일 이송기어 고정와셔	Fixing Washer	1	
D-39	GP-000463-00		버튼 레일 이송기어 쥘나사 (M4×L8)	Set Screw (M4×L8)	1	
D-40	GP-000299-00		랙기어 가이드	Rack Gear Guide	2	
D-41	GP-000300-00		단추 크기 가늠자 지지대	Fixing Screw Support	1	
D-42	SC-000037-00		단추 크기 가늠자 지지대 고정나사(M4×L8)	Set Screw (M4×L8)	2	
D-43	GP-000301-01		단추 크기 가늠자	Button Size Indicator	1	
D-44	SC-0298-7500		단추 크기 가늠자 고정나사 (M3×L10)	Set Screw (M3×L10)	1	
D-45	GP-000302-00		단추 구멍 패널	Button Hole Panel	1	
D-46	SC-000040-00		단추 구멍 패널 고정나사 (M4×L15)	Set Screw (M4×L15)	3	
D-47	GP-000303-00		모터 필라(A)	Motor Pillar (A)	1	
D-48	08091SC-4113		모터 필라(A) 쥘나사 (M6×L20)	Set Screw (M6×L20)	1	
D-49	GP-000304-00		모터 필라(B)	Motor Pillar (B)	1	
D-50	08091SC-4113		모터 필라(B) 쥘나사 (M6×L20)	Set Screw (M6×L20)	2	
D-51	MT-000005-00		슈트 모터	Chute Motor	1	
D-52	SC-000070-00		슈트 모터 쥘나사(M4×L45)	Set Screw	4	
D-53	GP-000305-01		슈트 버튼 누름대(A)	Chute Button Presser (A)	1	
D-54	SC-0298-7500		슈트 버튼 누름대(A) 고정나사(M3×L10)	Set Screw (M3×L10)	2	
D-55	GP-000306-00		슈트 버튼 누름대(B)	Chute Button Presser (B)	1	
D-56	SC-0298-7500		슈트 버튼 누름대(B) 고정나사 (M3×L10)	Set Screw (M3×L10)	1	
D-57	GP-000307-00		버튼 높이 가늠자	Button Presser	1	
D-58	WS-000007-00		버튼 높이 가늠자 평와셔 (∅4)	Washer (∅4)	1	
D-59	SC-000040-00		버튼 높이 가늠자 쥘나사 (M4×L15)	Set Screw (M4×L15)	1	
D-60	PN-000007-00		버튼 누름대 잡이 운동 핀	Moving Pin	2	





Ref.No.	Parts No.	Note	품 명	Name of Parts	Q' ty	Assembly No.
D-61	SC-000036-00		버튼 누름대 잠이 운동 핀 고정나사(M3×L3)	Set Screw (M3×L3)	4	
D-62	GP-000308-01		버튼 누름대 잠이	Button Presser Holder	1	
D-63	GP-000309-00		버튼 누름대 잠이 축	Button Presser Holder Shaft	1	
D-64	BR-000004-00		버튼 누름대 잠이 베어링 (LM6UU, L19)	Bearing (LM6UU, L19)	2	
D-65	GP-000310-00		버튼 누름대 잠이 스프링	Button Presser Holder Spring	1	
D-66	WS-000003-00		버튼 누름대 잠이 스프링 와셔	Washer	1	
D-67	GP-000311-01		버튼 누름대 잠이 베이스	Button Presser Holder Base	1	
D-68	SC-0162-5607		버튼 누름대 잠이 베이스 고정나사(M5×L15)	Set Screw (M5×L15)	2	
D-69	BR-000005-00		스러스트 베어링 (SST-1260)	Bearing (SST-1260)	1	
D-70	GP-000312-00		누름대 올림 안내 캠	Presser Lifting Lever	1	
D-71	GP-000313-00		올림 레버	Lifting Lever	1	
D-72	SC-0298-7500		올림 레버 고정나사 (M3×L8)	Set Screw (M3×L8)	1	
D-73	GP-000314-00		레버 홀더	Lever Holder	1	
D-74	BR-000014-00		레버 홀더 베어링 (MR625ZZ)	Bearing (MR625ZZ)	1	
D-75	GP-000315-00		레버 홀더 베어링 단나사	Set Screw	1	
D-76	12-004C-2350		레버 홀더 스톱퍼 (Ø3 Spring Pin)	Lever Holder stopper (Ø3 Spring Pin)	1	
D-77	GP-000316-00		버튼 이송 구동 기어	Button Feed Driving Gear	1	
D-78	SC-0164-2700		버튼 이송 구동 기어 쥘나사 (M5×L5)	Set Screw (M5×L5)	2	
D-79	GP-000317-00		버튼 이송 종동 기어	Button Feed Driving Gear	1	
D-80	SC-0105-7500		버튼 이송 종동 기어 쥘나사 (M4×L4)	Set Screw (M4×L4)	2	
D-81	GP-000318-00		이송암 스톱퍼	Feed Arm Stopper	2	
D-82	SC-0298-7500		이송암 스톱퍼 쥘나사 (M3×L8)	Set Screw (M3×L8)	1	
D-83			버튼 스톱퍼 튜브 (Ø4, L30)	Button Stopper Tube (Ø4, L30)	1	
D-84	SC-000037-00		레버 홀더 쥘나사	Screw	1	
D-85	SC-000037-00		랙기어 가이드 쥘나사	Screw	4	
D-86	GP-000319-00		버튼 사이즈 스티커	Button Size Sticker	1	
D-87	GP-000320-01		모델 스티커	Model Sticker	1	
D-88	GP-000321-00		버튼 구멍 사이즈 테이블 스티커	Button Hole Size Table Sticker	1	
D-89	GP-000465-00		쿨링팬	Cooling Pan	1	
D-90	GP-000322-00		쿨링팬 부착판	Mounting Plate for Cooling Pan	1	
D-91	19005SC-8118		쿨링팬 쥘나사(M3×L20)	Screw(M3×L20)	4	
D-92	05057SN-3211		너트(M3)	Nut(M3)	4	
D-93	SC-0162-5607		쿨링팬 부착판 쥘나사	Screw	2	
D-94	GP-003316-00		슈트 모터 기어 헤드	Chute Motor Gear Head	1	
D-95	GP-001121-00		슈트 모터 기어 헤드	Chute Motor Gear Head	1	
D-96	GP-014271-00		버튼 누름대 잠이 스프링(B)	Button Pressure Holder Spring(B)	2	
D-97	GP-017718-01	Option	(8mm)	Chute Button Presser(B) - 8mm	1	
D-98	GP-018210-00		(10mm)	Chute Button Presser(B) - 10mm	1	
D-99	GP-018211-00	Option	()	Button Chute Plate(L)	1	
D-100	GP-018212-00	Option	()	Button Chute Plate(S)	1	