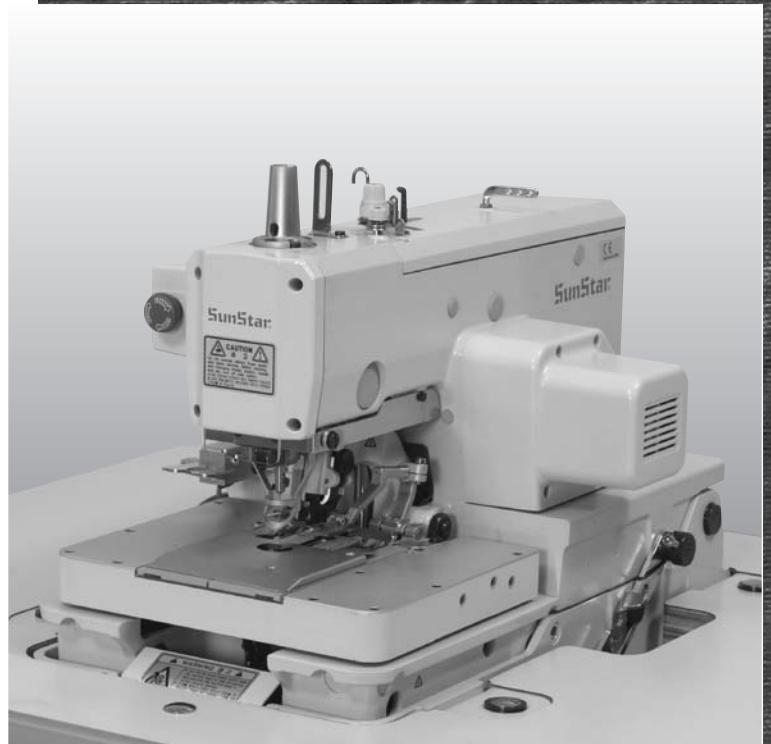


PARTS BOOK

SPS/D-BH6000

모터직결형 전자 제어식 아일렛 단추구멍 재봉기
Direct Drive, Electronically Controlled
Eyelet Button Holing M/C



PME-060724

SUNSTAR MACHINERY CO., LTD.

Eyelet Button Holing S/M Model (아일렛 단추구멍 재봉기 모델)

MACHINE MODEL(SPS/D-BH6000 SERIES)

SPS / D - B H 6 0 0 0 - 0 1

① SunStar
Pattern
System

② Series
시리즈

④ Thread Trimmer Type
사절 구분
01 : Long Trimmer
(긴 사절)
02 : Short Trimmer
(짧은 사절)

③ Eyelet Button Holing S/M Model Name
단추구멍 재봉기명

CONTENTS

목 차

I. Machine Part 기계파트

A	<i>Arm, Bed & Machine Body</i> 암, 베드 및 외장품.....	6
B	<i>Upper Shaft</i> 상축.....	12
C	<i>Needle Bar & Thread Take Up Lever</i> 바늘대 및 실채기.....	14
D	<i>Lower Shaft</i> 하축.....	18
E	<i>Upper Thread Trimmer</i> 상사절.....	20
F1	<i>Lower Thread Trimmer(01)</i> 하사절(01).....	22
F2	<i>Lower Thread Trimmer(02)</i> 하사절(02).....	24
G	<i>Zigzag</i> 지그재그.....	26
H	<i>Needle Bar Rocking</i> 바늘대 회동.....	28
I	<i>X-Y Feed</i> X-Y이송.....	30
J	<i>Presser Plate</i> 누름판.....	34
J1	<i>Presser Plate(01)</i> 누름판(01).....	36
J2	<i>Presser Plate(02)</i> 누름판(02).....	38
K	<i>Cutter</i> 커터.....	40
L	<i>Double Chain Stitch Looper</i> 이중환봉.....	44
L1	<i>Double Chain Stitch Looper(01)</i> 이중환봉(01).....	48
L2	<i>Double Chain Stitch Looper(02)</i> 이중환봉(02).....	50
M	<i>Looper & Spreader</i> 루퍼 및 스프레더.....	52
N	<i>Thread Release & Thread Tension</i> 실조절 장치.....	54
O	<i>Lubrication</i> 급유.....	58
P	<i>Pneumatic</i> 공압.....	60
Q	<i>Table & Thread Stand</i> 테이블 및 실패꽃이.....	62
R	<i>Accessories</i> 액세서리.....	64
S	<i>Hand Switch & Pedal</i> 핸드 스위치 및 페달.....	66

II. Control Part 전기파트

T	<i>Control Box</i> 컨트롤 박스.....	68
U	<i>Operation Box</i> 오퍼레이션 박스.....	72

III. Option Part 옵션 파트

V	<i>Special Lapel Cutting Device</i> 스페셜 라펠 커팅 장치.....	74
W	<i>Fly Index</i> 플라이 인덱서.....	76
X	<i>Upper Thread Nipper</i> 윗실잡이.....	80

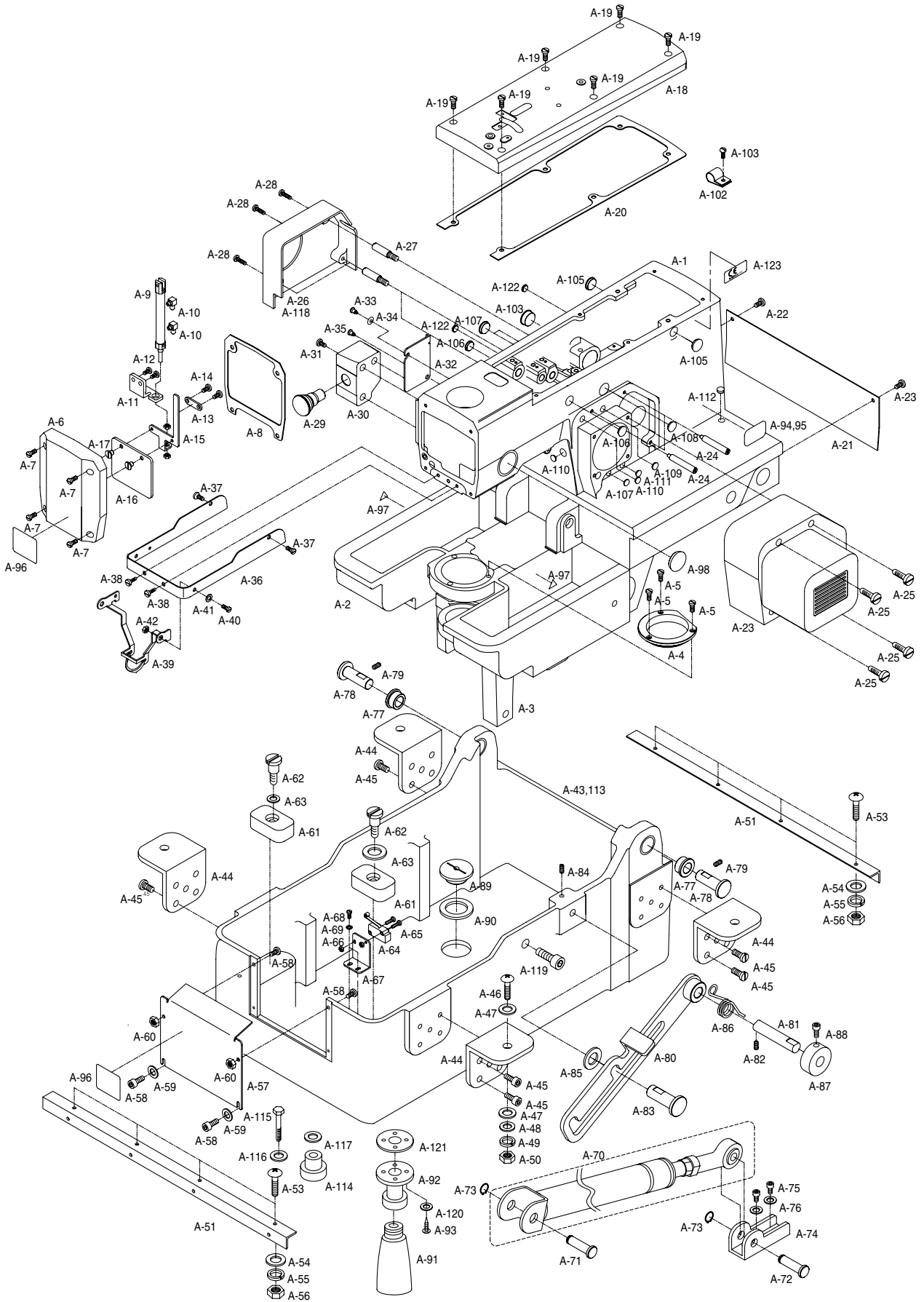
IV. Gauge Part 게이지 파트

Y	<i>Gauge</i> 게이지.....	84
----------	--------------------------	----

본 책자는 Parts Book으로 제작되었으므로 메뉴얼로 사용 불가합니다.
This is a parts book. It cannot be used as a manual.

A

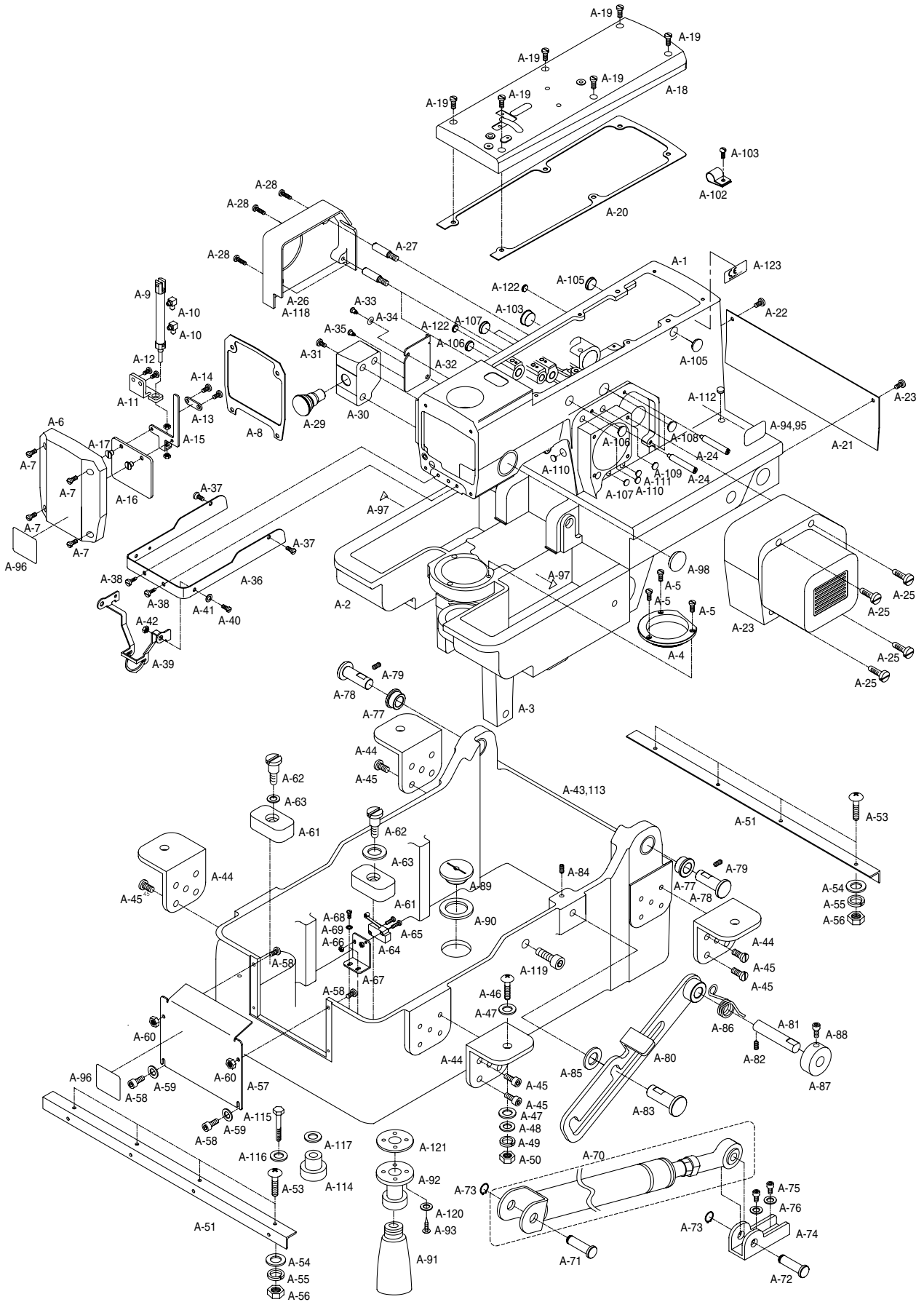
Arm, Bed & Machine Body 암, 베드 및 외장품



Ref. No.	Parts No.	Note	Name of Parts	품 명	Q' ty	Assembly No.
A-1	GP-000629-01		Arm	암	1	
A-2	GP-000630-07		Bed		1	
A-3	GP-000631-03		Base		1	
A-4	GP-001680-01		Looper Base Bushing	루퍼 베이스 붓싱	1	
A-5	SC-0528-1230		Looper Base Bushing Screw(9/64" n=40)	루퍼 베이스 붓싱 쥘나사(9/64" n=40)	3	
A-6	GP-000632-00		Face Plate	면판	1	
A-7	SC-A174-1230		Screw(11/64" n=40)	면판 쥘나사(11/64" n=40)	4	
A-8	GP-000633-00		Gasket For Face Plate	면판 가스켓	1	
A-9	GP-001966-00		Safety Plate Air Cylinder	안전판 에어 실린더	1	
A-10	49A003S-811H		Safety Plate Air Cylinder Fitting	안전판 에어 실린더 피팅	2	
A-11	GP-000634-01		Holder For Safety Plate Cylinder	안전판 실린더 홀더	1	
A-12	SC-A174-1230		Screw(11/64" n=40)	안전판 실린더 홀더 쥘나사(11/64" n=40)	2	
A-13	GP-000635-00		Cover For Safety Plate Guide	안전판 가이드 커버	1	
A-14	SC-0543-2302		Screw(11/64" n=40)	안전판 가이드 커버 쥘나사(11/64" n=40)	2	
A-15	GP-000636-00		Safety Plate Guide	안전판 가이드	1	
A-16	GP-000637-00		Safety Plate	안전판	1	
A-17	SC-000064-00		Safety Plate Fixed Screw(11/64" n=40)	안전판 쥘나사(11/64" n=40)	2	
A-18	GP-000638-02		Top Cover		1	
A-19	SC-A174-1230		Screw(11/64" n=40)	윗뚜껑 쥘나사(11/64" n=40)	6	
A-20	GP-000639-01		Gasket For Top Cover	가	1	
A-21	GP-000640-00		Bed Cover(R)	베드 후면 커버	1	
A-22	SC-A174-1230		Screw(11/64" n=40)	후면 커버 쥘나사(11/64" n=40)	2	
A-23	GP-000641-00		Motor Cover	모터 커버	1	
A-24	60-003S-3800		Motor Cover Support Bar	모터 커버 지지봉	3	
A-25	SC-A174-1230		Screw(11/64" n=40)	모터 커버 쥘나사(11/64" n=40)	4	
A-26	GP-000642-00	-01	Cover For Gimp Thread Take-Up Lever Ass'y	심사 인출 레버(조) 커버	1	
A-27	11S025S-306H		Cover Support Bar	심사 인출 레버(조) 커버 지지봉	3	
A-28	SC-0202-5050		Screw(3/16" n=28)	심사 인출 레버(조) 커버 쥘나사(3/16" n=28)	3	
A-29	GP-017451-00		Pause Switch(Ass'y)	()	1	
A-30	GP-000643-00		Cover For Emergence Stop S/W	비상스위치 커버	1	
A-31	SC-A174-1230		Screw(11/64" n=40)	비상스위치 커버 쥘나사(11/64" n=40)	4	
A-32	GP-000644-00		Cover For Zigzag Adjusting Lever	지그재그 조절 레버 커버	1	
A-33	SC-000084-00		Stud ScrewA(11/64" n=40)	지그재그 조절 레버 커버 단나사A(11/64" n=40)	1	
A-34	01-021W-2070		Wave Washer	단나사 파형 와셔	1	
A-35	01-009S-7400		Stud ScrewB(9/64" n=40)	지그재그 조절 레버 커버 단나사B(9/64" n=40)	1	
A-36	GP-000645-00		Cover For Needle Bar Timing Belt	바늘대 타이밍 벨트 커버	1	
A-37	SC-A174-1230		Screw(11/64" n=40)	바늘대 타이밍 벨트 커버 쥘나사(11/64" n=40)	2	
A-38	SC-0543-2302		ScrewB(11/64" n=40)	바늘대 타이밍 벨트 커버 쥘나사B(11/64" n=40)	2	
A-39	GP-000646-00		Finger Guard	핑거 가드	1	
A-40	10-103S-300G		Stud Screw(11/64" n=40)	핑거 가드 단나사(11/64" n=40)	2	
A-41	01-021W-2070		Washer	단나사 와셔	2	

A

Arm, Bed & Machine Body 암, 베드 및 외장품

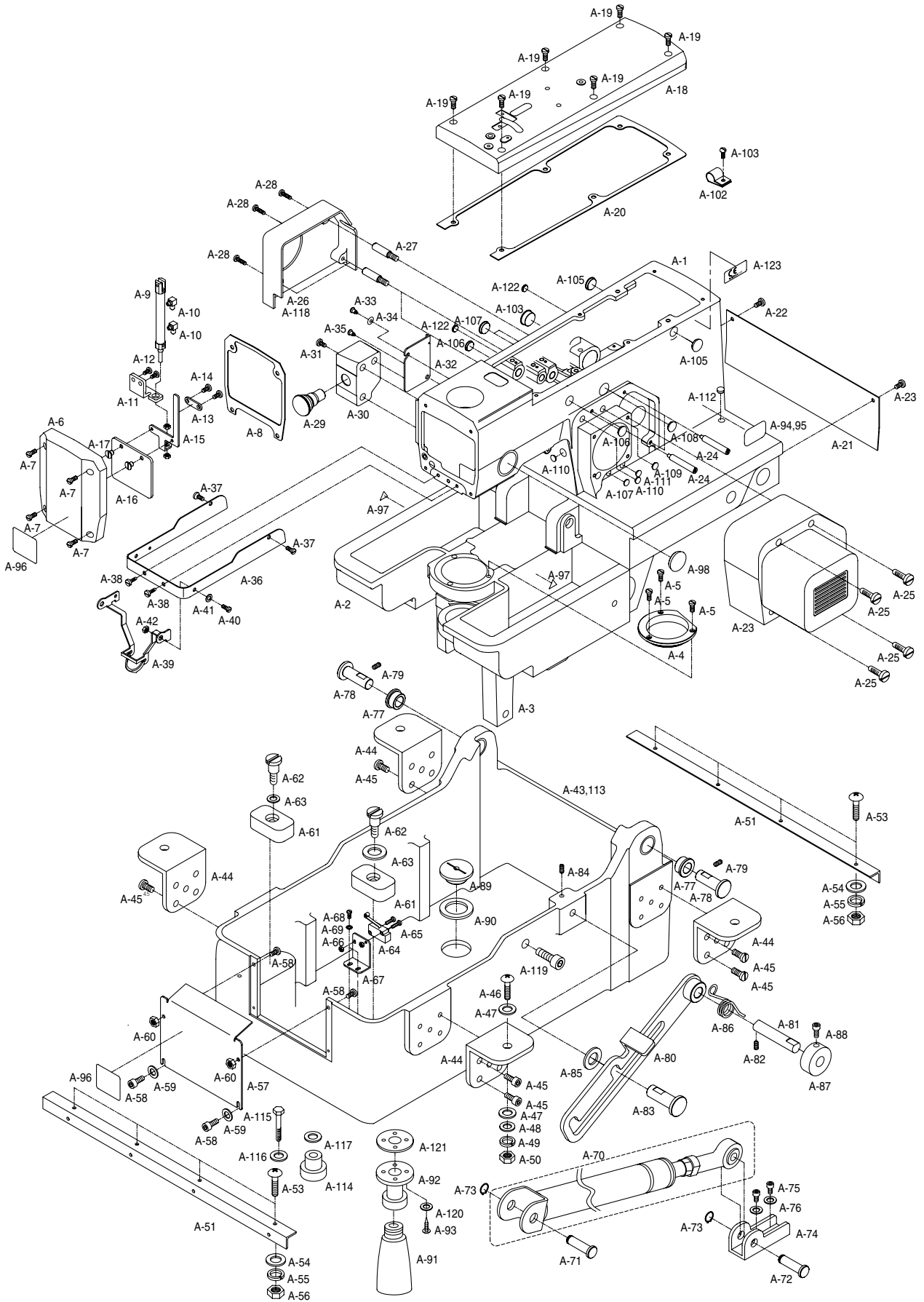




Ref. No.	Parts No.	Note	Name of Parts	품 명	Q' ty	Assembly No.
A-42	SN-0101-1600		Nut(11/64" n=40)	단나사 너트(11/64" n=40)	2	
A-43	GP-000647-00		Bed Base	베드 베이스	1	
A-44	GP-000648-02		Bed Base Bracket	베드 베이스 브라켓	4	
A-45	14003SC-4113		Screw(M8×L25)	베드 베이스 브라켓 쥘나사(M8×L25)	20	
A-46	91-009S-PT01		Fixed Bolt(M8)	베드 베이스 브라켓 고정 볼트(M8)	4	
A-47	GP-002353-00		Fixed Bolt Support Rubber	고정 볼트 받침 고무	8	
A-48	15077SW-2111		Washer	고정 볼트 와셔	4	
A-49	15095SW-4115		Spring Washer	고정 볼트 스프링 와셔	4	
A-50	SN-0112-1230		Nut(M8)	고정 볼트 너트(M8)	4	
A-51	GP-000649-02		Table Support Plate	테이블 지지판	1	
A-53	91-009S-PT01		Fixed Bolt(M8)	지지판 고정 볼트(M8)	8	
A-54	15077SW-2111		Washer	고정 볼트 와셔	8	
A-55	15095SW-4115		Spring Washer	고정 볼트 스프링 와셔	8	
A-56	SN-0112-1230		Nut(M8)	고정 볼트 너트(M8)	8	
A-57	GP-000651-00		Front Cover For Bed Base	베드 베이스 전면 커버	1	
A-58	11029SC-4113		Screw(M4×L15)	베드 베이스 전면 커버 쥘나사(M4×L15)	4	
A-59	18015SW-3111		Washer	쥘나사 와셔	2	
A-60	05016SN-1211		Nut(M4)	쥘나사 너트(M4)	2	
A-61	GP-000652-00		Rubber For Support Bed	베드 받침 고무	2	
A-62	10-036S-2077		Stud Screw(15/64" n=28)	베드 받침 고무 단나사(15/64" n=28)	2	
A-63	15077SW-2111		Washer	베드 받침 고무 단나사 와셔	2	
A-64	GP-002108-00		Safety Switch Ass'y	안전 스위치(조)	1	
A-65	03071SC-A001		Screw(M3×L15)	안전 스위치(조) 쥘나사(M3×L15)	2	
A-66	08112SN-A001		Nut(M3)	안전 스위치(조) 쥘나사 너트(M3)	2	
A-67	GP-000653-00		Safety S/W Bracket	안전 스위치 브라켓	1	
A-68	SC-0365-3710		Screw(9/64" n=40)	안전 스위치 브라켓 쥘나사(9/64" n=40)	2	
A-69	01-017W-1600		Washer	쥘나사 와셔	2	
A-70	AS-000312-01		Gas Spring Ass'y For Head	가 ()	1	
A-71	GP-000654-00		Shaft A For Gas Spring Support	가스 스프링 지지 축(A)	1	
A-72	GP-000655-00		Shaft A For Gas Spring Support	가스 스프링 지지 축(B)	1	
A-73	04-018C-9570		G-Ring(φ8)	지지 축 G-링(φ8)	2	
A-74	GP-000656-01		Bracket For Gas Spring Fixing	가스 스프링 고정 브라켓	1	
A-75	49A008S-811H		Screw(M5×L10)	가스 스프링 고정 브라켓 쥘나사(M5×L10)	2	
A-76	10-020W-2700		Washer	쥘나사 와셔	2	
A-77	GP-000657-00		Bushing For Bed Hinge Shaft	베드 힌지 축 붓싱	2	
A-78	GP-000658-00		Bed Hinge Shaft	베드 힌지 축	2	
A-79	SC-0317-2700		Screw(15/64" n=28)	베드 힌지 축 쥘나사(15/64" n=28)	2	
A-80	GP-000659-01		Head Support Lever Ass'y	헤드 지지 레버(조)	1	
A-81	GP-000660-00		Shaft A For Head Support Lever Ass'y	헤드 지지 레버 축A	1	
A-82	SC-0317-2700		Screw(15/64" n=28)	헤드 지지 레버 축A 쥘나사(15/64" n=28)	1	
A-83	GP-000661-00		Shaft B For Head Support Lever Ass'y	헤드 지지 레버 축B	1	

A

Arm, Bed & Machine Body 암, 베드 및 외장품



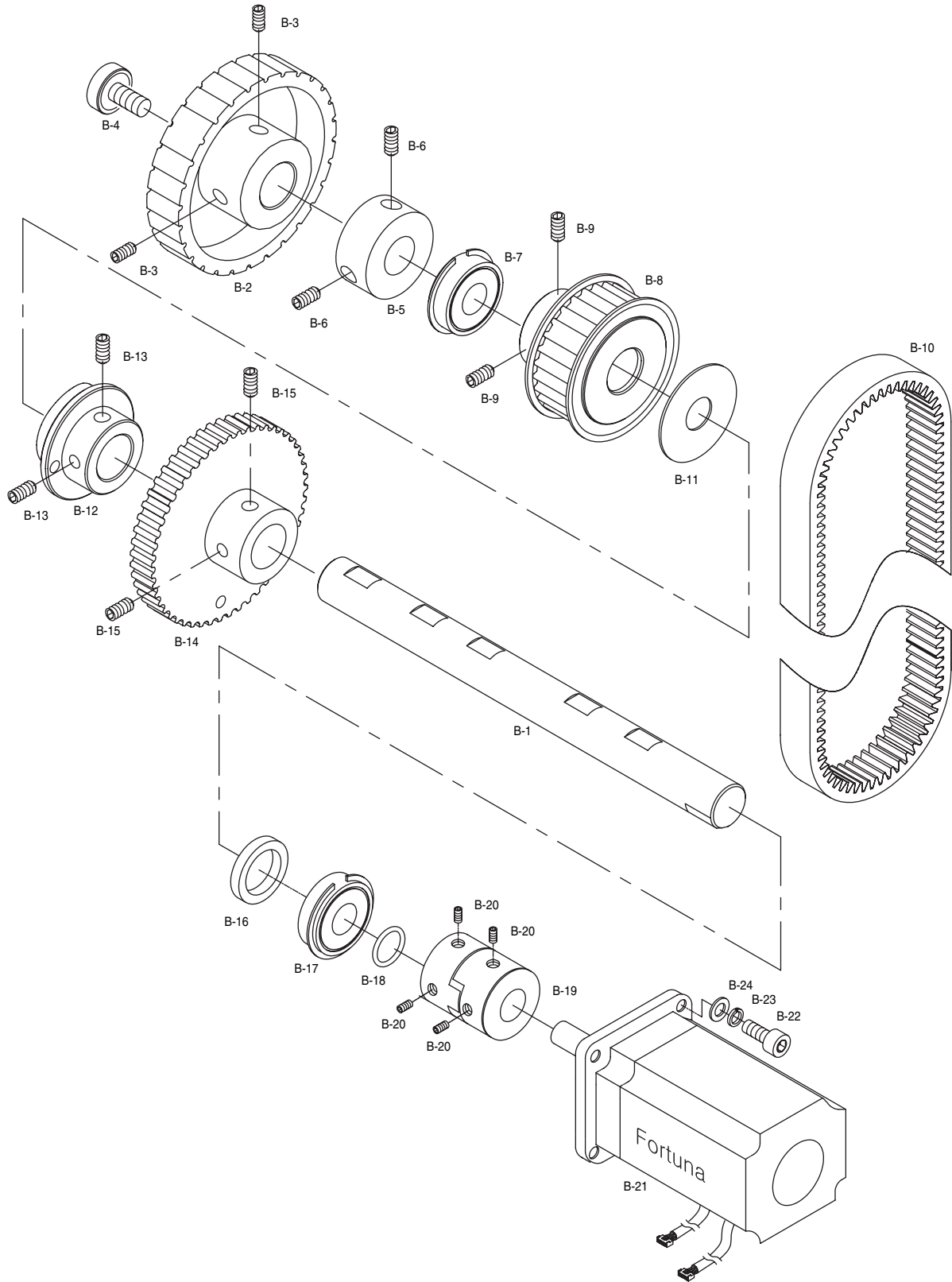
Ref. No.	Parts No.	Note	Name of Parts	품 명	Q' ty	Assembly No.
A-84	SC-0101-3710		Screw(15/64" n=28)	헤드 지지 레버 축B 쥘나사(15/64"n=28)	1	
A-85	90-011W-2516		Washer	헤드 지지 레버 축 와셔	2	
A-86	GP-000662-00		Spring For Head Support Lever	헤드 지지 레버 스프링	1	
A-87	CL-000015-00		Collar For Head Support Lever	헤드 지지 레버 축 카라	1	
A-88	14002SC-4113		Screw(M6×L15)	헤드 지지 레버 축 카라 쥘나사(M6×L15)	1	
A-89	GP-000663-00		Screw For Oil Support Cap	오일통 받이 마개나사	1	
A-90	WS-000019-00		Rubber Washer For Cap Screw	마개나사 고무와셔	1	
A-91	91-002C-7400		Oiler	오일 저장통	1	
A-92	90S008S-306H		Oil Support	오일통 받이	1	
A-93	03010MC-4135		Screw(M3×L10)	오일통 받이 고정 나사(M3×L10)	4	
A-94	GP-001831-02	-01	Model Mark(01)	모델마크(01)	1	
A-95	GP-001832-02	-02	Model Mark(02)	모델마크(02)	1	
A-96	GP-004682-00		Head Safety Warning Sticker	헤드 안전 경고 스티커	1	
A-97	01-060M-300G		Warning Sign Sticker	위험표시 스티커	2	
A-98	GP-000664-00		Rubber Cap For Zigzag Rocker Shaft	지그재그 요동축 고무마개	1	
A-99	10-065A-9577		Code Holder(3N)	코드홀더(3N)	3	
A-100	01-011C-2350		Code Holder(4N)	코드홀더(5N)	1	
A-101	SC-0365-3710		Screw(9/64" n=40)	코드홀더 쥘나사(9/64" n=40)	4	
A-102	01-009R-5300		Code Holder(7N)	코드홀더(7N)	1	
A-103	SC-0543-2302		Screw(11/64" n=40)	코드홀더 쥘나사(11/64" n=40)	1	
A-104	GP-002069-00		Rubber Cap	고무마개	1	
A-105	01S109S-306D		Rubber Cap	커터 실린더 축 고무마개	2	
A-106	01-110R-1230		Rubber Cap	바늘대 구동 레버 축 고무마개	2	
A-107	01-007R-8130		Rubber Cap A	고무마개 A	3	
A-108	01-042R-640L		Rubber Cap B	고무마개 B	1	
A-109	01-006R-2350		Rubber Cap C	고무마개 C	1	
A-110	01-017R-8130		Rubber Cap D	고무마개 D	2	
A-111	01-017R-8130		Rubber Cap E	고무마개 E	1	
A-112	01-144R-1230		Bed Rubber Cap	Bed 고무마개	1	
A-113	GP-002170-00		Bed Base(T) (Option)	베드 베이스(T) (옵션)	1	
A-114	GP-002171-00		Bed Base Support Rubber (Option)	베드 베이스 받침 고무 (옵션)	4	
A-115	SC-000055-00		Bed Base Fixing Bolt (Option)	베드 베이스 고정 볼트 (옵션)	4	
A-116	15077SW-2111		Fixing Bolt Washer (Option)	고정 볼트 와셔 (옵션)	4	
A-117	10-043R-9577		Fixing Bolt Rubber Washer (Option)	고정 볼트 고무 와셔 (옵션)	4	
A-118	GP-002379-00	-02	Cover For Gimp Thread Take-up Lever Ass'y-B	심사인출레버(조)커버-B	1	
A-119	14003SC-4113		Bed Fixing Bolt	베드 고정 볼트	1	
A-120	06011SW-2111		Washer	오일통받이 고정나사 와셔	4	
A-121	GP-005204-00		Oiler Support Rubber Cap	오일통받이 고무마개	1	
A-122	01-012R-1230		Rubber Cap	고무마개	2	
A-123	GP-018205-00		CE Mark	CE 마크	1	

NOTE:

01 → Long Trimmer
(긴 사절형)
02 → Short Trimmer
(짧은 사절형)

B

Upper Shaft 상축

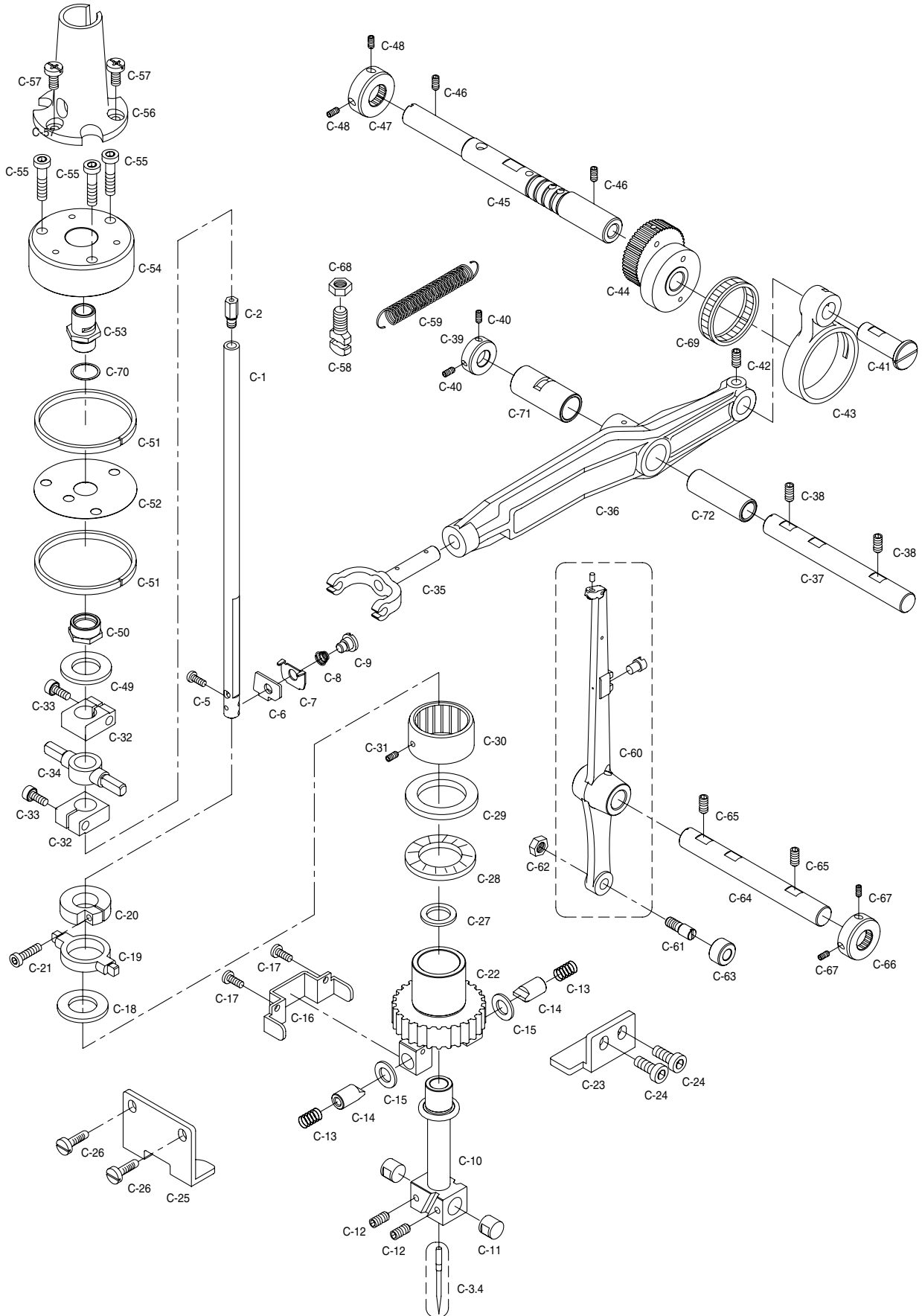


Ref. No.	Parts No.	Note	Name of Parts	품 명	Q' ty	Assembly No.
B-1	GP-001090-01		Upper Shaft	상축	1	
B-2	GP-001089-01		Hand Pulley	핸드풀리	1	
B-3	SC-0317-2700		Screw(15/64" n=28)	핸드풀리 꺾나사 (15/64" n=28)	2	
B-4	25S012S-306H		Screw(11/64" n=40)	핸드풀리 마개나사(11/64" n=40)	1	
B-5	02-011A-300G		Upper Shaft Collar	상축 카라	1	
B-6	SC-0317-2700		Screw(15/64" n=28)	상축 카라 꺾나사 (15/64" n=28)	2	
B-7	07-004A-300G		Upper Shaft Bearing(F)	상축 전 베어링 (6002 DDNR)	1	
B-8	GP-001091-00		Pulley For Upper Shaft	상축 타이밍 풀리	1	
B-9	SC-A308-5607		Screw(1/4" n=40)	상축 타이밍 풀리 꺾나사 (1/4" n=40)	2	
B-10	BE-000013-00		Upper Shaft Timing Belt	상축 타이밍 벨트	1	
B-11	WS-000028-00		Washer For Upper Shaft(B)	상축 와셔 B	1	
B-12	GP-001476-00		Upper Shaft Zigzag Cam	상축 지그재그 캠	1	
B-13	SC-A308-5607		Screw(1/4" n=40)	상축 지그재그 캠 꺾나사 (1/4" n=40)	2	
B-14	GP-001475-00		Upper Shaft Needle Bar Gear	상축 바늘대 기어	1	
B-15	SC-A308-5607		Screw(1/4" n=40)	상축 바늘대 기어 꺾나사 (1/4" n=40)	2	
B-16	WS-000027-00		Washer For Upper Shaft(A)	상축 와셔 A	1	
B-17	02-016A-120D		Upper Shaft Bearing(R)	상축 후 베어링 (6302 ZZNR)	1	
B-18	02-023R-120D		Spacer O-Ring	스페이서 O링 (P15)	1	
B-19	GP-002480-00		Upper Shaft Coupling	상축 커플링	1	
B-20	08-037SC-120D		Screw(M6×L=8)	상축 커플링 꺾나사 (M6×L=8)	4	
B-21	02-019A-120D		Main Motor	주축 모터	1	
B-22	02-020S-120D		Screw(M5×P0.8)	주축 모터 꺾나사 (M5×P0.8)	4	
B-23	07-011W-1230		Spring Washer	주축 모터 스프링 와셔	4	
B-24	10-020W-2700		Washer	주축 모터 평와셔	4	



Needle Bar & Thread Take Up Lever

바늘대 및 실채기



Ref. No.	Parts No.	Note	Name of Parts	품 명	Q' ty	Assembly No.
C-1	GP-001267		Needle Bar	바늘대	1	
C-2	GP-001264		Needle Bar Thread Guide	바늘대 실안내	1	
C-3		-01	Needle	바늘(Do×558 #14 (SCHMETZ Nm90))	1	
C-4		-02	Needle	바늘(Do×558 #18 (SCHMETZ Nm110))	1	
C-5	SC-A131-1230		Serew (1/8" n=44)	바늘 쥘나사 (1/8" n=44)	1	
C-6	GP-001265		Thread Guide Plate A	실 가이드판 A	1	
C-7	GP-001266		Thread Guide Plate B	실 가이드판 B	1	
C-8	GP-001165		Spring For Thread Guide Plate	실 가이드판 스프링	1	
C-9	GP-001263		Stud Screw For Thread Guide Plate	실가이드판 단나사	1	
C-10	GP-001271		Needle Bar Block	바늘대 블록	1	
C-11	PN-000035		Pin For Needle Bar Guide	바늘대 가이드핀	2	
C-12	SC-000224		Screw (M4×L4)	바늘대 가이드핀 고정나사 (M4×L4)	2	
C-13	GP-001260		Spring For Needle Bar Guide	바늘대 가이드 스프링	2	
C-14	GP-001248		Needle Bar Guide	바늘대 가이드	2	
C-15	WS-000034		Washer B For Needle Bar Block	바늘대 블록 와셔 B	2	
C-16	GP-001257		Support Plate For Needle Bar Guide	바늘대 가이드 지지판	1	
C-17	SC-000189		Screw (M3×L6)	바늘대 가이드 지지판 고정나사 (M3×L6)	2	
C-18	WS-000033		Washer A For Needle Bar Block	바늘대 블록 와셔 A	1	
C-19	GP-001252		Zigzag Feed Link	지그재그 피드링크	1	
C-20	GP-001164		Collar For Needle Bar Block	바늘대 블록 카라	1	
C-21	SC-0298-7500		Screw (M3×L12)	바늘대 블록 카라 쥘나사(M3×L12)	1	
C-22	GP-001270		Needle Bar Driven Pulley	바늘대 종동 풀리	1	
C-23	GP-001262		Support B For Needle Bar Driven Pulley	바늘대 종동 풀리 지지대 B	1	
C-24	SC-0211-7500		Screw (M4×L8)	바늘대 종동 풀리 지지대 B 고정나사 (M4×L8)	2	
C-25	GP-001261		Support A For Needle Bar Driven Pulley	바늘대 종동풀리 지지대 A	1	
C-26	SC-A174-1230		Screw (11/64" n=40)	바늘대 종동풀리 지지대 A 고정나사 (11/64" n=40)	2	
C-27	GP-001250		Needle Bar Felt (L)	바늘대 헬트 (하)	1	
C-28	BR-000047		Trust Bearing	트러스트 베어링 (AXK 2542)	1	
C-29	BR-000048		Trust Bearing Washer	트러스트 베어링 와셔 (AS 2542)	1	
C-30	BR-000049		Bearing for Needle Bar Driven Pulley	바늘대 종동 풀리 베어링 (TA 2520)	1	
C-31	SC-0164-2700		Screw (M5 × L6)	바늘대 종동 풀리 베어링 쥘나사 (M5×L6)	1	
C-32	GP-001212		Clamp For Needle Bar	바늘대 클램프	2	
C-33	SC-0298-7500		Screw (M3 × L12)	바늘대 클램프 쥘나사 (M3×L12)	2	
C-34	GP-001246		Needle Bar Feed Link	바늘대 피드링크	1	
C-35	GP-001259		Needle Bar Yoke Link	바늘대 연결링크	1	
C-36	GP-001272-02		Needle Bar Driving Lever	바늘대 구동레버	1	
C-37	GP-001251-01		Shaft For Needle Bar Driving Lever	바늘대 구동레버축	1	
C-38	SC-0317-2700		Screw (15/64" n=28)	바늘대 구동레버축 쥘나사 (15/64" n=28)	2	

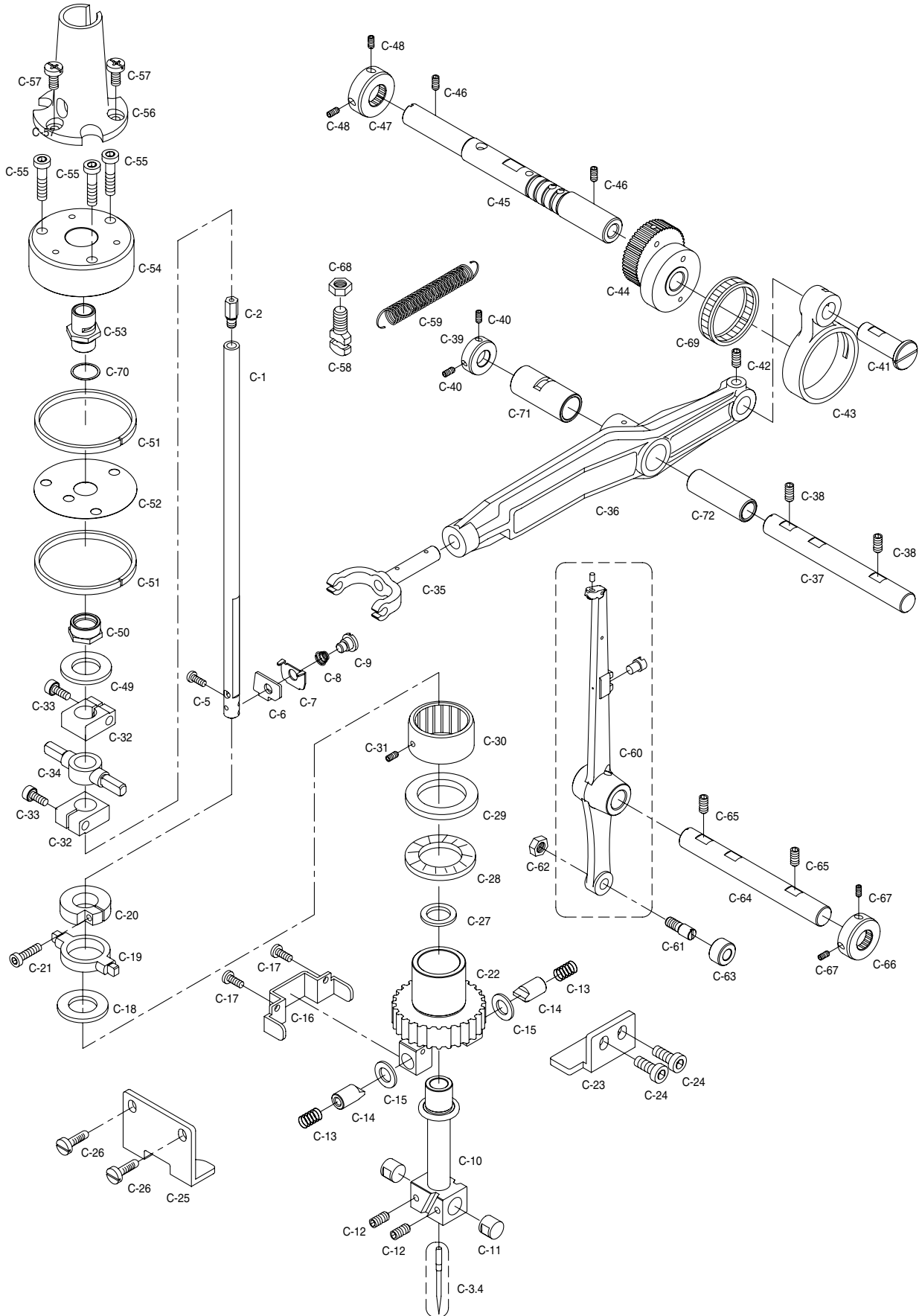
NOTE:

01 → Long Trimmer
(긴 사절형)
02 → Short Trimmer
(짧은 사절형)



Needle Bar & Thread Take Up Lever

바늘대 및 실채기

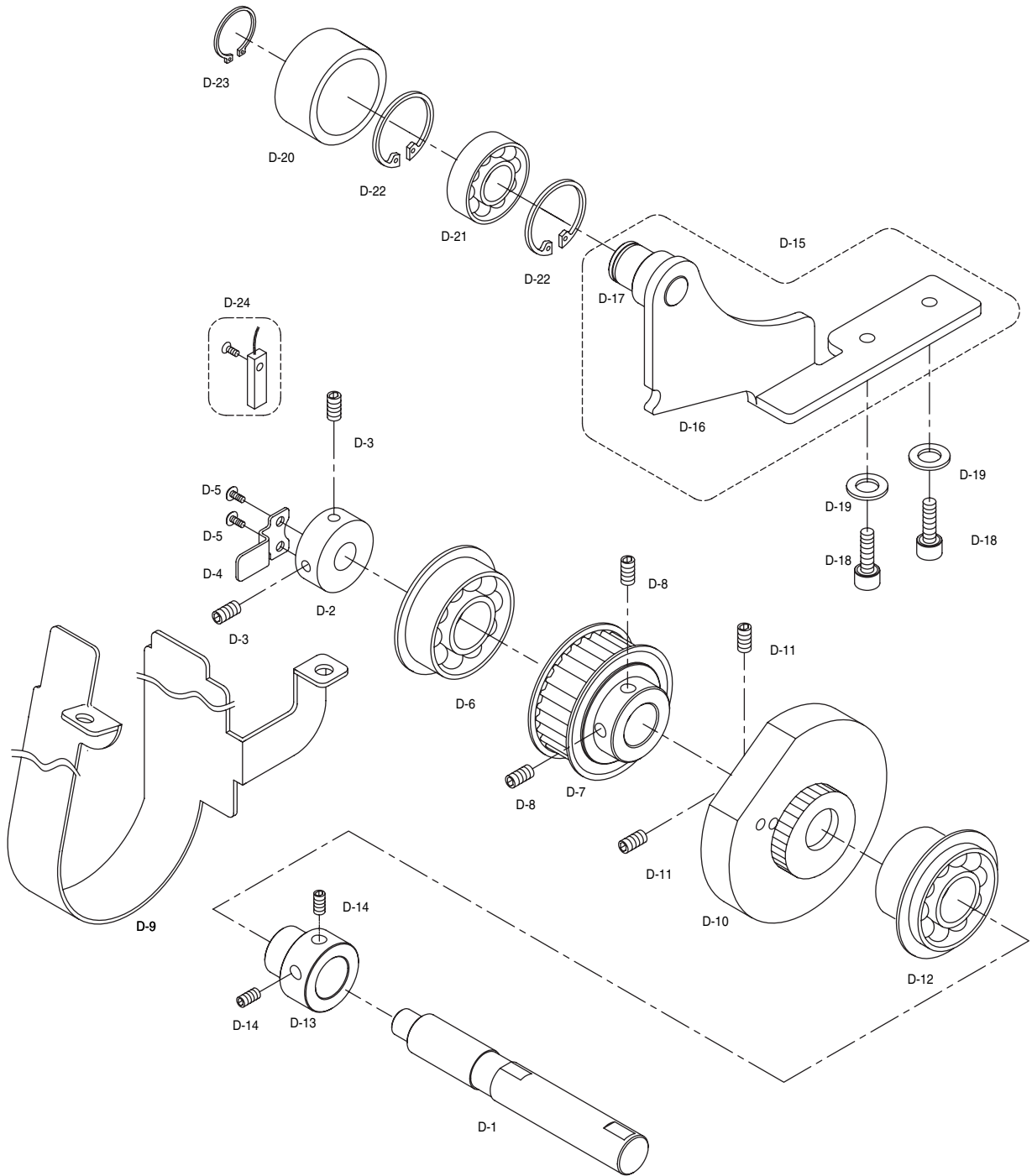




Ref. No.	Parts No.	Note	Name of Parts	품 명	Q' ty	Assembly No.
C-39	06-075A-2070		Collar For Needle Bar Driving Lever	바늘대 구동레버축 카라	1	
C-40	SC-A308-5607		Screw (1/4" n=40)	바늘대 구동레버축 카라 쥘나사 (1/4" n=40)	2	
C-41	PN-000036-00		Pin For Needle Bar Driving Lever	바늘대 구동레버핀	1	
C-42	SC-0317-2700		Screw (15/64" n=28)	바늘대 구동레버핀 쥘나사 (15/64" n=40)	1	
C-43	GP-001709-01		Needle Bar Driving Rod Ass'y	바늘대 구동 롯드(조)	1	
C-44	GP-001477-03		Needle Bar Driving Gear Ass'y	()	1	
C-45	GP-001255-02		Shaft For Needle Bar Driving Gear	바늘대 구동기어축	1	
C-46	SC-0317-2700		Screw (15/64" n=28)	바늘대 구동기어축 쥘나사 (15/64" n=28)	2	
C-47	10-043A-2077		Collar For Needle Bar Driving Gear Shaft	바늘대 구동기어축 카라	1	
C-48	SC-A308-5607		Screw (15/14" n=28)	바늘대 구동기어축 카라 쥘나사 (1/4" n=40, L=6)	2	
C-49	GP-001253-00		Needle Bar Felt (U)	바늘대 펠트 (상)	1	
C-50	SN-000015-01		Nut For Needle Bar Bush	바늘대 상붓싱너트	1	
C-51	RI-000007-00		Ring For Needle Bar Bush(U)	바늘대 상붓싱링	2	
C-52	GP-001249-00		Spring Plate For Needle Bar	바늘대 스프링판	1	
C-53	GP-001247-00		Needle Bar Bush(U)	바늘대 상붓싱	1	
C-54	GP-001258-00		Holder For Needle Bar Bush(U)	바늘대 상붓싱 홀더	1	
C-55	SC-000190-00		Screw (M4×L30)	바늘대 상붓싱 홀더 쥘나사(M4×L30)	3	
C-56	GP-001268-00		Needle Bar Guard	바늘대 가드	1	
C-57	SC-0528-1230		Screw (9/64" n=40)	바늘대 가드 쥘나사 (9/64" n=40, L=10)	3	
C-58	GP-002064-00		Hook for Thread Take Up Lever Return Spring	실채기 복귀 스프링 걸이	1	
C-59	GP-001256-00		Return Spring For Thread Take Up Lever	실채기 복귀 스프링	1	
C-60	AS-000366-00		Thread Take-up Lever (Ass'y)	실채기(조)	1	
C-61	GP-001244-00		Shaft For Thread Take-up Lever Cam Roller	실채기 캠 로울러 축	1	
C-62	20S049S-306H		Nut (M5)	실채기 캠 로울러 축 너트(M5)	1	
C-63	GP-001245-00		Cam Roller For Thread Take Up Lever	실채기 캠 로울러	1	
C-64	GP-001254-00		Shaft For Thread Take Up Lever	실채기 축	1	
C-65	SC-0317-2700		Screw (15/64" n=20)	실채기 축 고정나사 (15/64" n=28, L=6)	2	
C-66	CL-000034-00		Collar For Thread Take Up Lever Shaft	실채기 축 카라	1	
C-67	SC-0317-2700		Screw (15/64" n=28)	실채기 축 카라 고정나사 (15/64" n=28, L=6)	2	
C-68	SN-0102-3800		Nut (M6×P1.0)	너트(M6×P1.0)	1	
C-69	BR-000082-00		Bearing	바늘대 구동 롯드 베어링	1	
C-70	WS-000115-00		Needle Bar Bush(U) Washer		1	
C-71	GP-018347-00		Needle Bar Driving Lever Bush(L)	()	1	
C-72	GP-018348-00		Needle Bar Driving Lever Bush(L)	()	1	

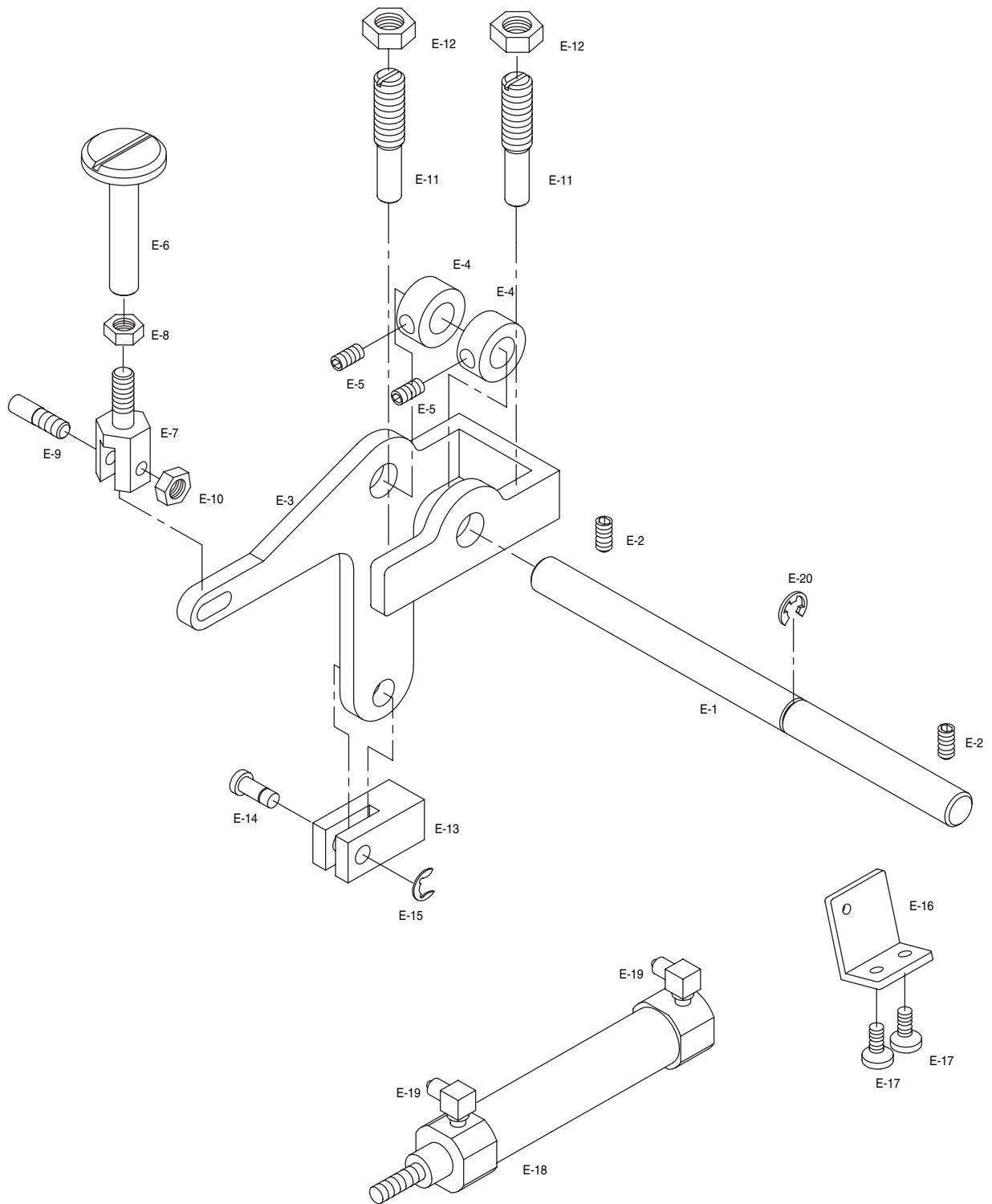
D

Lower Shaft 하축

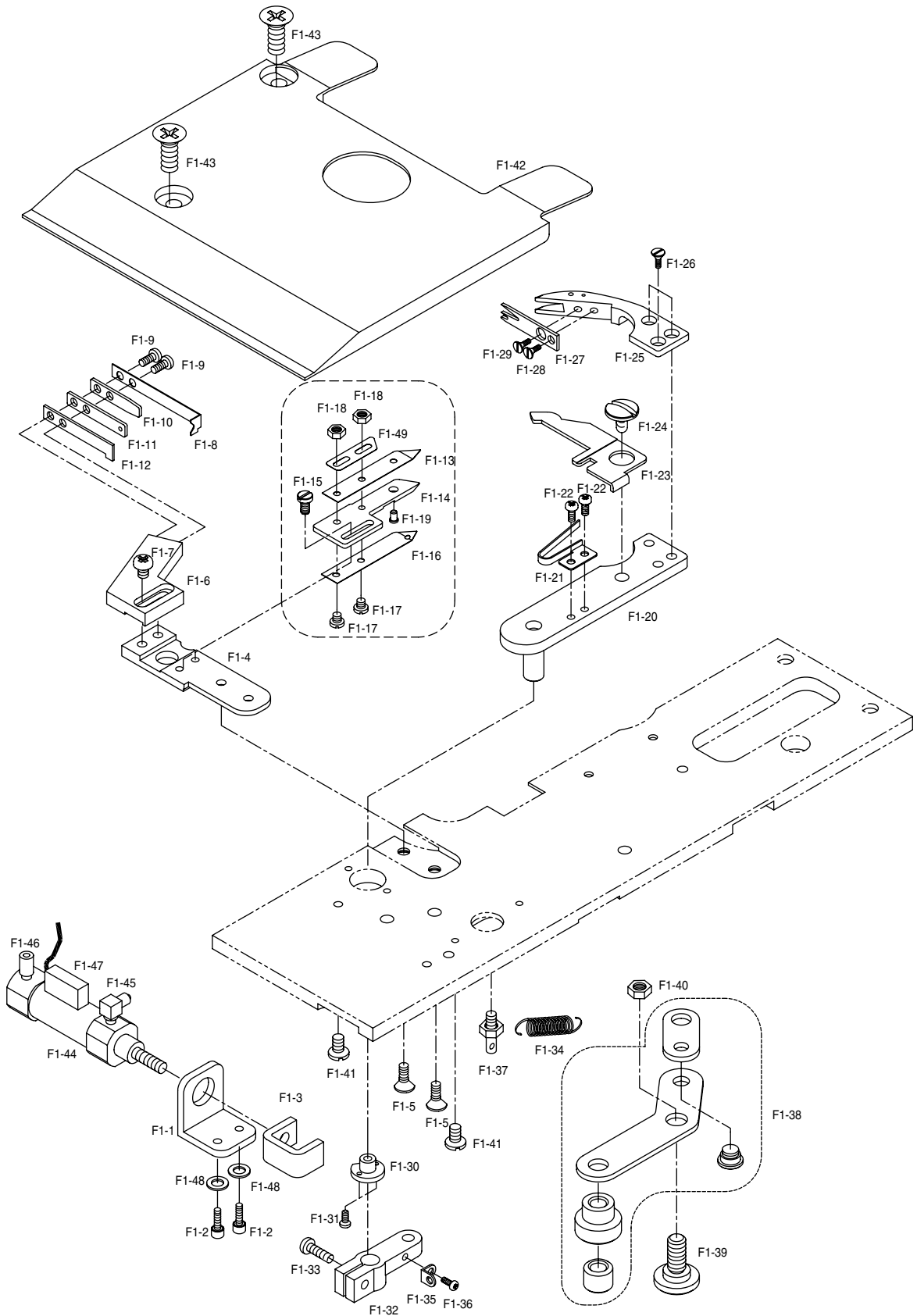


Ref. No.	Parts No.	Note	Name of Parts	품 명	Q' ty	Assembly No.
D-1	GP-001713-00		Lower Shaft	하축	1	
D-2	CL-000032-00		Lower Shaft Collar	하축 카라	1	
D-3	SC-0164-2700		Screw(M5×L6)	하축 카라 쥘나사 (M5×L6)	2	
D-4	GP-001714-00		Lower Shaft Sensor Plate	하축 센서판	1	
D-5	SC-A131-1230		Screw (1/8" n=44, L=5)	하축 센서판 고정나사 (1/8" n=44, L=5)	2	
D-6	07-019A-9570		Lower Shaft Bearing(F)	하축 전 베어링 (6202 ZZNR)	1	
D-7	GP-001085-00		Pulley For Lower Shaft	하축 타이밍 풀리	1	
D-8	SC-A308-5607		Screw (1/4" n=40)	하축 타이밍 풀리 쥘나사 (1/4" n=40)	2	
D-9	GP-001087-01		Cover For Lower Shaft Pulley	하축 타이밍 풀리 커버	1	
D-10	GP-001478-00		Lower Shaft Cam	하축 캠	1	
D-11	SC-A308-5607		Screw (1/4" n=40)	하축 캠 쥘나사 (1/4" n=40)	2	
D-12	BR-000050-00		Lower Shaft Bearing(R)	하축 후 베어링 (6003 ZZNR)	1	
D-13	GP-001084-01		Rear Bearing Bushing For Lower Shaft	하축 후 베어링 붓싱	1	
D-14	SC-0317-2700		Screw (15/64" n=28)	하축 후 베어링 붓싱 쥘나사 (15/64" n=28)	1	
D-15	AS-000264-01		Idler(Ass'y)	아이들러 (조)	1Set	
D-16	GP-001086-00		Bracket For Idler	아이들러 브라켓	1	
D-17	GP-001083-01		Shaft For Idler	아이들러 축	1	
D-18	08062SC-4113		Screw(M5×L20)	아이들러(조) 쥘나사 (M5×L20)	2	
D-19	10-020W-2700		Washer	아이들러(조) 와셔	2	
D-20	GP-001088-00		Idler For Upper Shaft Timing Belt	상축 타이밍 벨트 아이들러	1	
D-21	20-025A-5030		Idler Bearing	아이들러 베어링(6001 ZZ)	1	
D-22	20-026C-5030		C-Ring(φ28)	C형 멈춤링 (φ28)-구멍용	2	
D-23	13-021C-5300		C-Ring(φ12)	C형 멈춤링 (φ12)-축용	1	
D-24	15-027A-2070		Lower Shaft Sensor(Ass'y)	하축 센서(조)	1	

Upper Thread Trimmer 상사절



Ref. No.	Parts No.	Note	Name of Parts	품 명	Q' ty	Assembly No.
E-1	GP-001644-01		Upper Thread Trim Lever Shaft	상사절 레버 축	1	
E-2	08-037SC-120D		Screw(M6×L6)	상사절 레버 축 고정나사(M6×L6)	2	
E-3	GP-001643-01		Upper Thread Trim Lever	상사절 레버	1	
E-4	CL-000031		Collar For Lever Shaft	레버 축 카라	2	
E-5	SC-0105-7500		Screw(M4×L4)	레버 축 카라 고정나사(M4×L4)	2	
E-6	PN-000064		Lever Moving Pin For Upper Thread Trim	상사절 레버 작동 핀	1	
E-7	SC-000164		Adjusting Screw For Moving Pin	작동 핀 조정 나사	1	
E-8	SN-000033		Nut(M3.5×P0.6)	작동 핀 조정 나사 너트(M3.5×P0.6)	1	
E-9	PN-000029		Lever Support Screw	레버지지 나사	1	
E-10	08112SN-A001		Nut(M3×P0.5)	레버지지 나사 너트(M3×P0.5)	1	
E-11	GP-001645		Upper Thread Trim Lever Stopper	상사절 레버 스톱퍼	2	
E-12	20S049S-306H		Stopper Nut(M5×P0.8)	상사절 레버 스톱퍼 너트(M5×P0.8)	2	
E-13	GP-001641		Cylinder Knuckle	실린더 너클	1	
E-14	PN-000028		Knuckle Pin	너클 핀	1	
E-15	05-014C-1230		E-Ring(φ4)	너클 핀 E-링(호칭경φ4)	1	
E-16	GP-001642		Cylinder Support Plate For UTT	상사절 실린더 지지판	1	
E-17	02015SC-4113		Screw(M4×L10)	상사절 실린더 지지판 고정나사(M4×L10)	2	
E-18	GP-001968		UTT Air Cylinder	상사절 에어 실린더	1	
E-19	49A-003S-811H		Air Cylinder Fitting	에어 실린더 피팅	2	
E-20	04-009C-3710		E-Ring	E링	1	



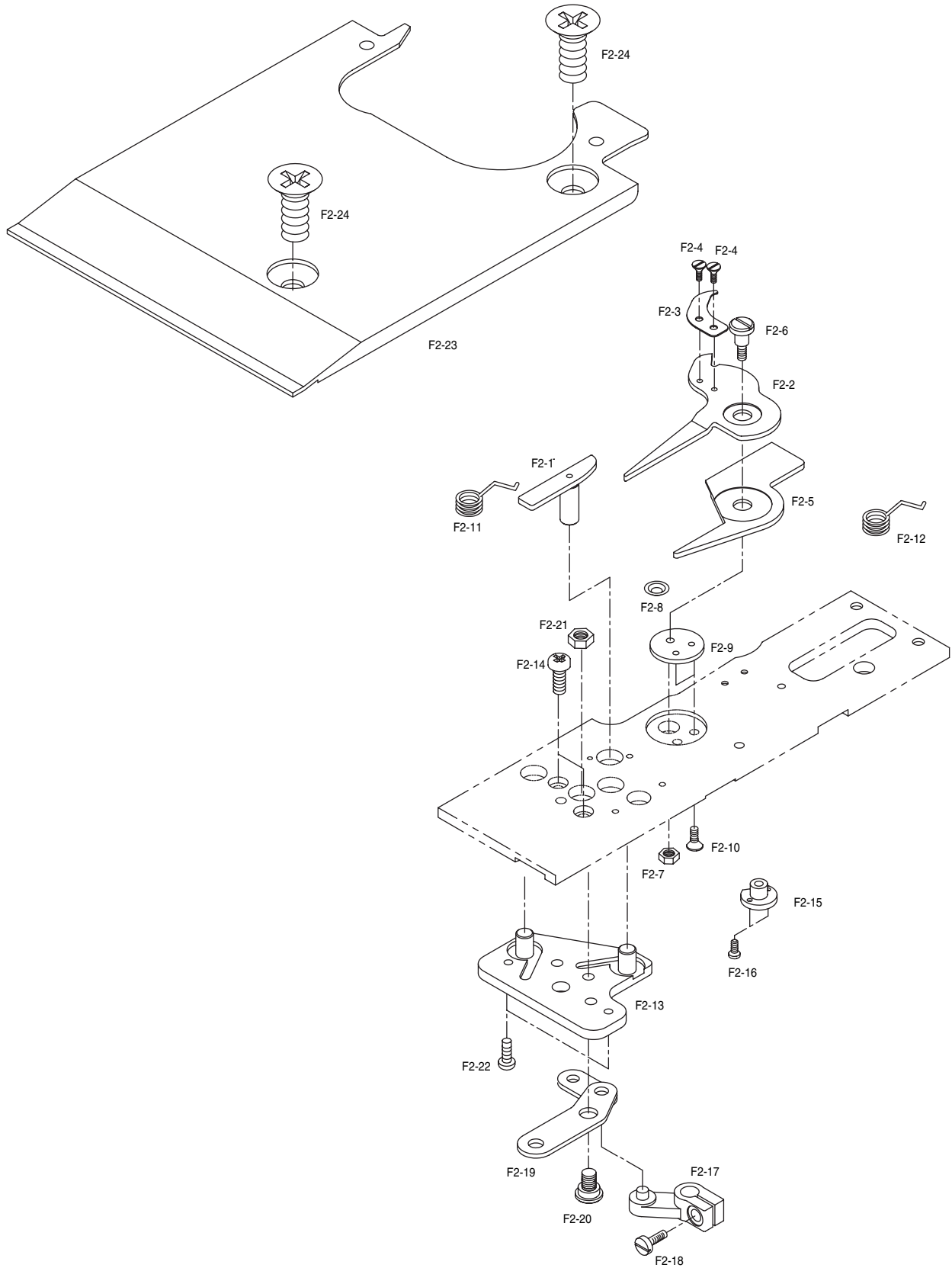
Ref. No.	Parts No.	Note	Name of Parts	품 명	Q' ty	Assembly No.
F1-1	GP-001653-00		Cylinder Support Plate For LTT	하사절 실린더 지지판	1	
F1-2	SC-0211-7500		Screw(M4×L8)	하사절 실린더 지지판 고정 나사(M4×L8)	2	
F1-3	GP-001655-00		Cylinder Claw For LTT	하사절 실린더 고리	1	
F1-4	GP-001668-01	-01	Fixed Mes Bracket	고정메스 브라켓	1	
F1-5	SC-000197-00	-01	Screw(M3×L4)	고정 메스 브라켓 고정나사(M3×L4)	2	
F1-6	GP-001663-00	-01	Fixed Mes Setting Bracket	고정메스 셋팅 브라켓	1	
F1-7	SC-0132-7500	-01	Screw(M3×L6)	고정메스 셋팅 브라켓 고정나사(M3×L6)	2	
F1-8	GP-001659-00	-01	Lower Thread Guide Plate	밀실 가이드 판	1	
F1-9	SC-0126-3800	-01	Screw(3/32" n=56, L=8.4)	밀실 가이드 판 고정나사(3/32" n=56, L=8.4)	2	
F1-10	GP-001656-00	-01	Spring Plate For Fixed Mes(U)	고정메스 스프링 판(상)	1	
F1-11	GP-001657-00	-01	Spring Plate For Fixed Mes(D)	고정메스 스프링 판(하)	1	
F1-12	GP-001658-00	-01	Lower Thread Trim Fixed Mes	하사절 고정 메스	1	
F1-13	GP-001669-01	-01	Thread Nipper(U)	실잡이(상)	1	
F1-14	GP-001670-02	-01	Thread Nipper(M)	()	1	
F1-15	SC-000213-00	-01	Screw(3/32" n=56, L=5.5)	실잡이(중) 고정나사(3/32" n=56, L=5.5)	2	
F1-16	GP-001672-02	-01	Thread Nipper(L)	실잡이(하)	1	
F1-17	SC-000199-00	-01	Screw(M2×L4)	실잡이 고정나사(M2×L4)	2	
F1-18	SN-000034-00	-01	Nut(M2)	실잡이 고정너트(M2)	2	
F1-19	PN-000065-01	-01	Opener Pin	오프너 핀	1	
F1-20	GP-001674-01	-01	Low Thread Trim Arm	하사절 암	1	
F1-21	GP-001660-00	-01	Opener Spring Plate	오프너 스프링 판	1	
F1-22	SC-000226-00	-01	Screw(3/32" n=56)	오프너 스프링 판 고정나사(3/32" n=56)	2	
F1-23	GP-001677-01	-01	Opener	오프너	1	
F1-24	GP-001662-00	-01	Stud Screw For Opener	오프너 단나사	1	
F1-25	GP-001675-00	-01	Lower Thread Trim Moving Mes	하사절 동메스	1	
F1-26	SC-000217-00	-01	Screw	하사절 동메스 고정나사	3	
F1-27	GP-001676-00	-01	Lower Thread Retainer	밀실가리개	1	
F1-28	SC-000275-00	-01	Screw A (3/32" n=56, L=3.2)	밀실가리개 고정나사(A)(3/32" n=56, L=3.2)	1	
F1-29	SC-0125-5607	-01	Screw B (3/32" n=56, L=2.2)	밀실가리개 고정나사(B)(3/32" n=56, L=2.2)	1	
F1-30	GP-001665-00		Bushing For LTT Lever Arm	하사절 레버 암 붓싱	1	
F1-31	SC-0152-1800		Screw(3/32" n=56)	하사절 레버 암 붓싱 고정나사(3/32" n=56)	2	
F1-32	GP-001667-00	-01	Lower Thread Trim Lever Arm	하사절 레버 암	1	
F1-33	SC-0211-7500	-01	Screw(M4×L8)	하사절 레버 암 고정나사(M4×L8)	1	
F1-34	GP-001661-00	-01	Lower Thread Trim Return Spring	하사절 리턴 스프링	1	
F1-35	GP-001666-00	-01	Return Spring Holder For LTT(A)	하사절 리턴 스프링 결이(A)	1	
F1-36	SC-0125-5607	-01	Screw(3/32" n=56)	하사절리턴스프링결이(A) 고정나사(3/32" n=56)	1	
F1-37	GP-000348-00	-01	Return Spring Holder For LTT(B)	하사절 리턴 스프링 결이(B)	1	
F1-38	AS-000344-00	-01	LTT Link Lever	하사절 링크 레버	1	
F1-39	GP-001664-00		Stud Screw For Link Lever	하사절 레버 단나사	1	
F1-40	05016SN-1211		Nut(M4)	하사절 레버 단나사 너트(M4)	1	
F1-41	SC-000198-00		Screw(M3×L5)	하사절 링크 레버 스톱퍼 고정나사(M3×L5)	2	
F1-42	GP-001673-01	-01	Lower Thread Trim Cover Plate	하사절 커버 판	1	
F1-43	01S084S-306H	-01	Screw(11/64" n=40)	하사절 커버 판 고정나사(11/64" n=40)	2	
F1-44	GP-001969-00		LTT Link Air Cylinder	하사절 에어 실린더	1	
F1-45	49A003S-811H		Air Cylinder Fitting A	에어 실린더 피팅 A	1	
F1-46	49A015S-811H		Air Cylinder Fitting B	에어 실린더 피팅 B	1	
F1-47	GP-002376-00		Cylinder Auto Switch	실린더 오토 스위치	1	
F1-48	01-017W-1600		Washer	고정나사 와셔	2	
F1-49	WS-000092-01		Thread Nipper(U) Washer	실잡이(상) 와셔	1	

NOTE:

01 → Long Trimmer
(긴 사절형)
02 → Short Trimmer
(짧은 사절형)

F2

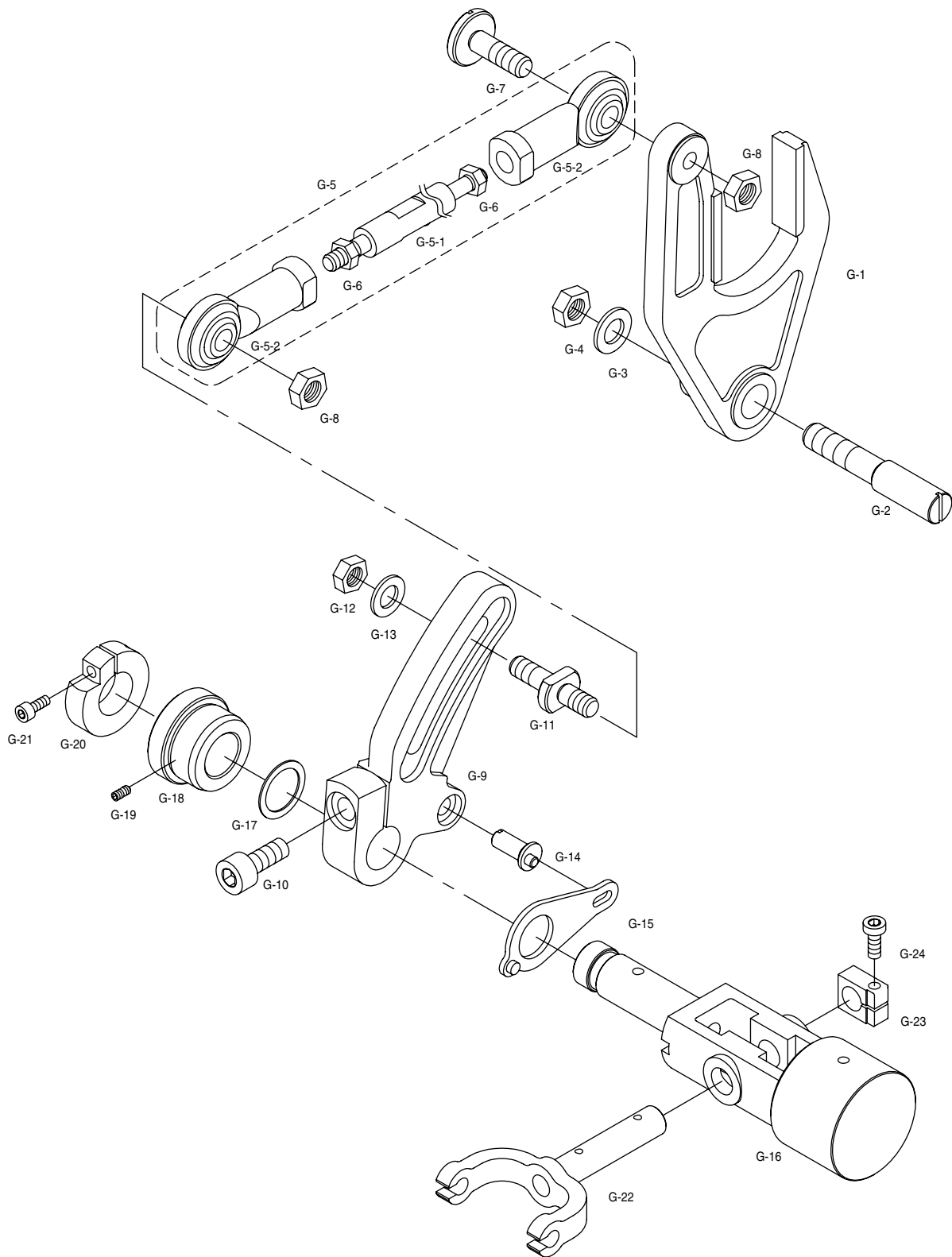
Lower Thread Trimmer(02) 하사절(02)



Ref. No.	Parts No.	Note	Name of Parts	품명	Q'ty	Assembly No.
F2-1	GP-001802-00	-02	Moving Mes Driving Cam	동메스 구동캠	1	
F2-2	GP-001803-01	-02	Moving Mes(L)	동메스(좌)	1	
F2-3	GP-001804-00	-02	Lower Thread Retainer(B)	밑실가리개 (B)	1	
F2-4	SC-000273-00	-02	Screw(3/32" n=56, L=2)	밑실가리개(B) 고정나사(3/32" n=56, L=2)	2	
F2-5	GP-001805-02	-02	Moving Mes(R)	동메스(우)	1	
F2-6	GP-001806-00	-02	Stud Screw For LTT Moving Mes	하사절 동메스 단나사	1	
F2-7	05016SN-1211	-02	Nut(M4)	하사절 동메스 단나사 너트(M4)	1	
F2-8	WS-000055-00	-02	Wave Washer For Moving Washer	동메스 파형 와셔	1	
F2-9	GP-001807-00	-02	Moving Mes Support	동메스 지지대	1	
F2-10	SC-000217-00	-02	Screw(1/8" n=40)	동메스 지지대 쥘나사(1/8" n=40)	2	
F2-11	GP-001808-00	-02	Moving Mes Driving Spring(L)	동메스 작동 스프링(좌)	1	
F2-12	GP-001809-00	-02	Moving Mes Driving Spring(R)	동메스 작동 스프링(우)	1	
F2-13	GP-001810-00	-02	Base For LTT Link Lever	하사절 링크 레버 베이스	1	
F2-14	09018SC-8118	-02	Screw(M4×L6)	하사절 링크 레버 베이스 쥘나사(M4×L6)	2	
F2-15	GP-001665-00		Bushing For LTT Lever Arm	하사절 레버 암 붓싱	1	
F2-16	SC-0152-1800		Screw(3/32" n=56)	하사절 레버 암 붓싱 고정나사(3/32" n=56)	2	
F2-17	GP-001811-00	-02	Lower Thread Trim Lever Arm	하사절 레버 암(B)	1	
F2-18	SC-0211-7500	-02	Screw(M4×L8)	하사절 레버 암(B) 고정나사(M4×L8)	1	
F2-19	AS-000305-00	-02	LTT Link Lever(Ass'y)	하사절 링크 레버(B)	1	
F2-20	GP-001664-00		Stud Screw For Link Lever	하사절 레버 단나사	1	
F2-21	05016SN-1211		Nut(M4)	하사절 레버 단나사 너트(M4)	1	
F2-22	SC-000198-00		Screw(M3×L5)	하사절 링크 레버 스토퍼 고정나사(M3×L5)	2	
F2-23	GP-001814-00	-02	Lower Thread Trim Cover Plate(B)	하사절 커버 판(B)	1	
F2-24	04005MC-3123	-02	Screw(M4×L5)	하사절 커버 판(B) 고정나사(M4×L5)	2	

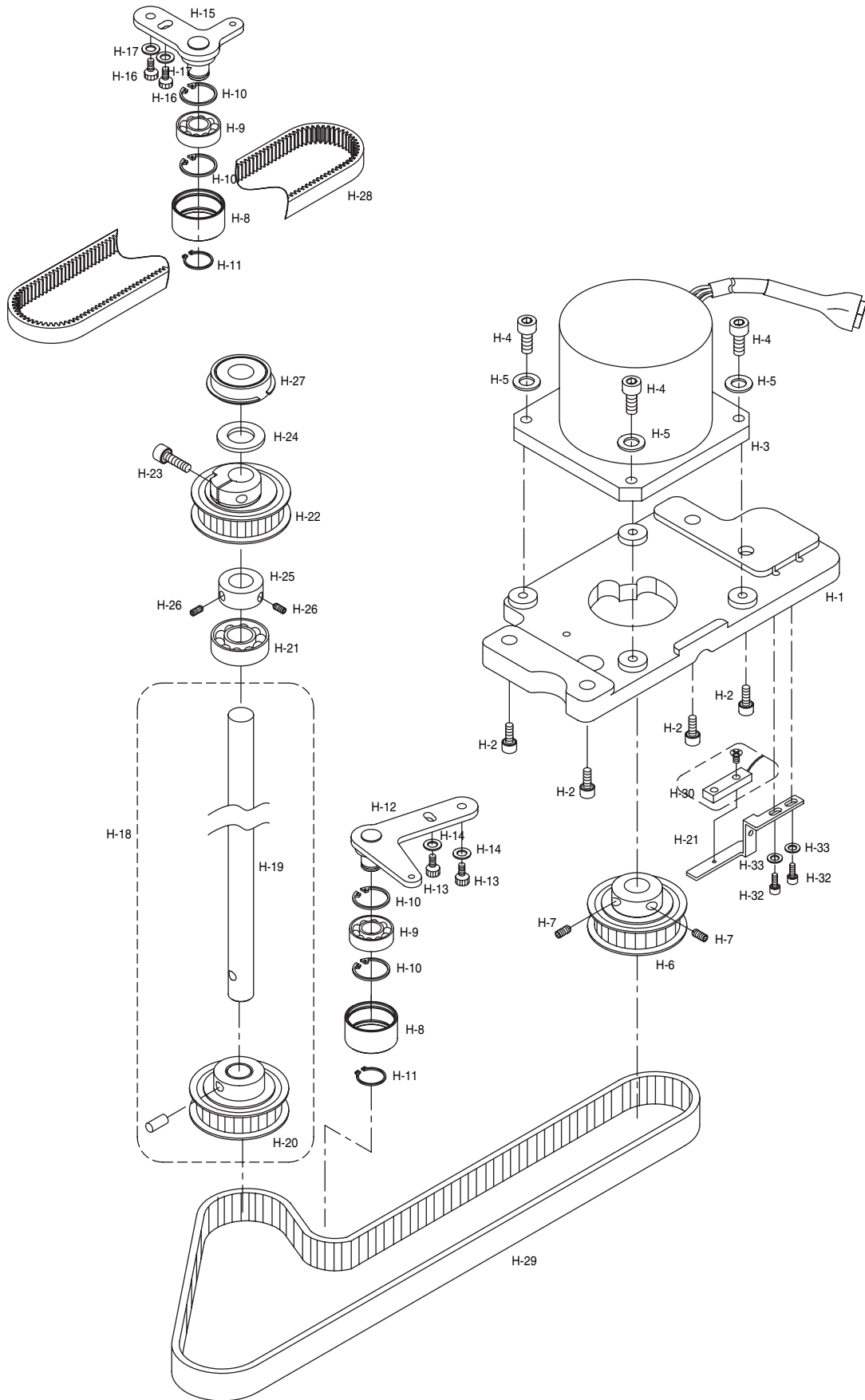
NOTE:

01 → Long Trimmer
(긴 사절형)
02 → Short Trimmer
(짧은 사절형)



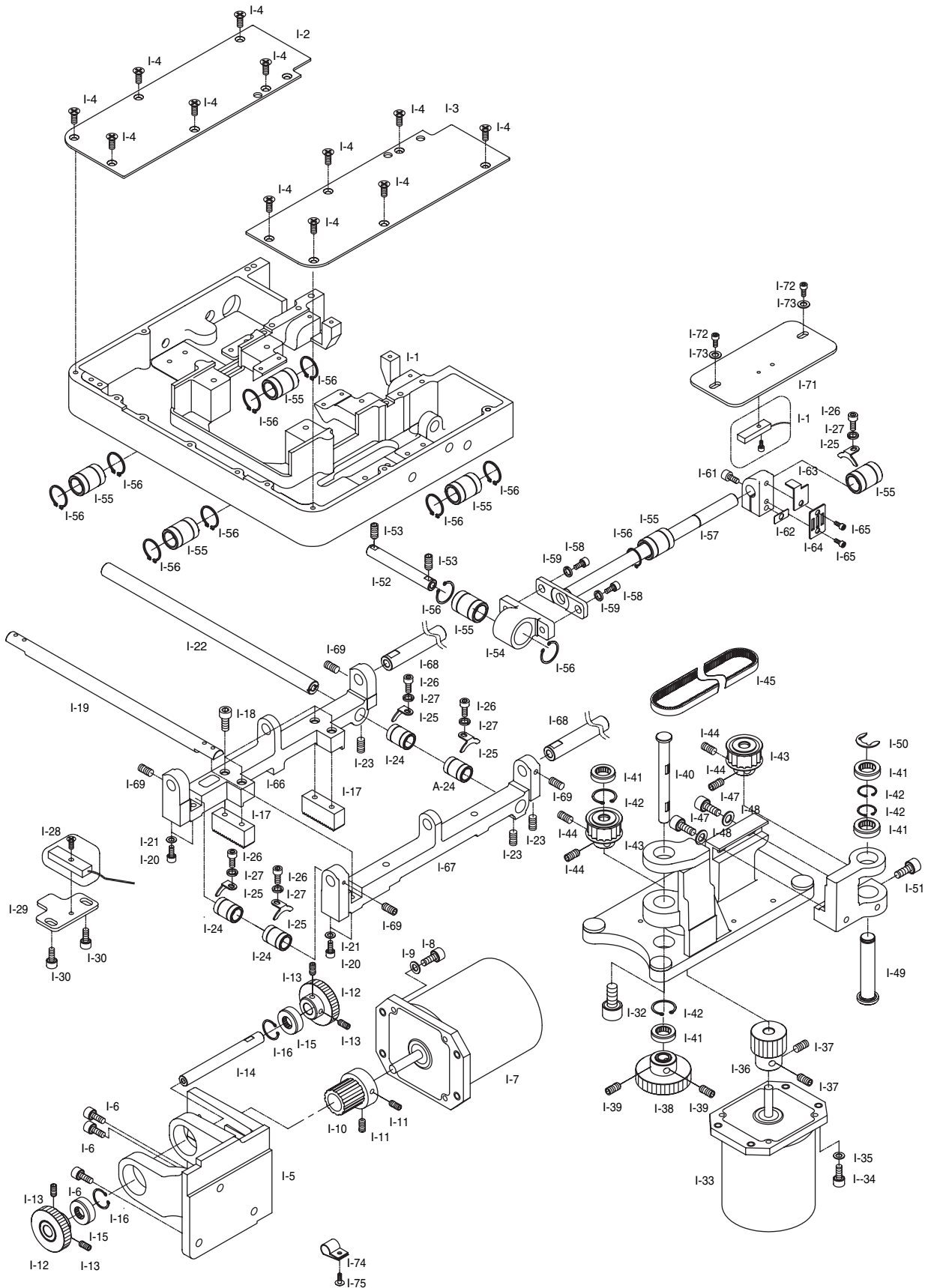
Ref. No.	Parts No.	Note	Name of Parts	품 명	Q' ty	Assembly No.
G-1	GP-001221-00		Zigzag Fork	지그재그 포크	1	
G-2	PN-000034-00		Support Pin For Zigzag	지그재그 포크 지지 핀	1	
G-3	WS-000032-00		Washer For Zigzag Fork Support Pin	지그재그 포크 지지 핀 와셔	1	
G-4	SN-0112-1230		Nut(M8×P1.25)	지그재그 포크 지지핀 너트 (M8×P1.25)	1	
G-5	GP-001214-00		Zigzag Connecting Rod Ass'y	지그재그 연결로드(조)	1Set	
G-5-1	GP-002372-00		Zigzag Connecting Bar	지그재그 연결 봉	1	
G-5-2	BR-000057-00		Rod End Bearing	로드 엔드 베어링(JMC "JET-5R")	2	
G-6	20S049S-306H		Connecting Bar Nut(M5)	연결 봉 너트(M5)	2	
G-7	GP-001216-00		Stud A For Zigzag Crank	지그재그 크랭크 단나사 A	1	
G-8	SN-0102-3800		Nut(M6×P1)	지그재그 크랭크 단나사 A 너트 (M6×P1)	2	
G-9	GP-001219-00		Crank For Zigzag	지그재그 크랭크	1	
G-10	SC-0108-2350		Screw (M6×L20)	지그재그 크랭크 쥘나사 (M6×L20)	1	
G-11	GP-001217-00		Stud B For Zigzag Crank	지그재그 크랭크 단나사 B	1	
G-12	SN-0102-3800		Nut(M6×P1)	지그재그 크랭크 단나사 B 너트 (M6×P1)	1	
G-13	05-026W-300G		Stud B Washer	지그재그 크랭크 단나사 B 와셔	1	
G-14	PN-000033-00		Eccentric Pin For Zigzag	지그재그 편심 핀	1	
G-15	GP-001211-01		Plate For Needle Bar Adjusting Ass'y	바늘대 위치 조정판(조)	1	
G-16	GP-001215-02		Rocker Shaft For Zigzag	지그재그 요동축	1	
G-17	GP-001218-00		Spacer For Zigzag Crank	지그재그 크랭크 스페이서	1	
G-18	GP-001220-00		Zigzag Crank Shaft Bushing	지그재그 크랭크축 붓싱	1	
G-19	SC-0317-2700		Screw(15/64" n=28)	지그재그 크랭크축 붓싱 쥘나사 (15/64" n=28)	1	
G-20	GP-001164-00		Collar For Zigzag Crank Shaft	지그재그 크랭크축 카라	1	
G-21	15039SC-4113		Screw(M3×L15)	지그재그 크랭크축 쥘나사 (M3×L15)	1	
G-22	GP-001213-00		Zigzag Lever	지그재그 레버	1	
G-23	GP-001212-00		Zigzag Clamp	지그재그 클램프	1	
G-24	SC-0298-7500		Screw (M3×L12)	지그재그 클램프 쥘나사 (M3×L12)	1	

Needle Bar Rocking 바늘대 회동



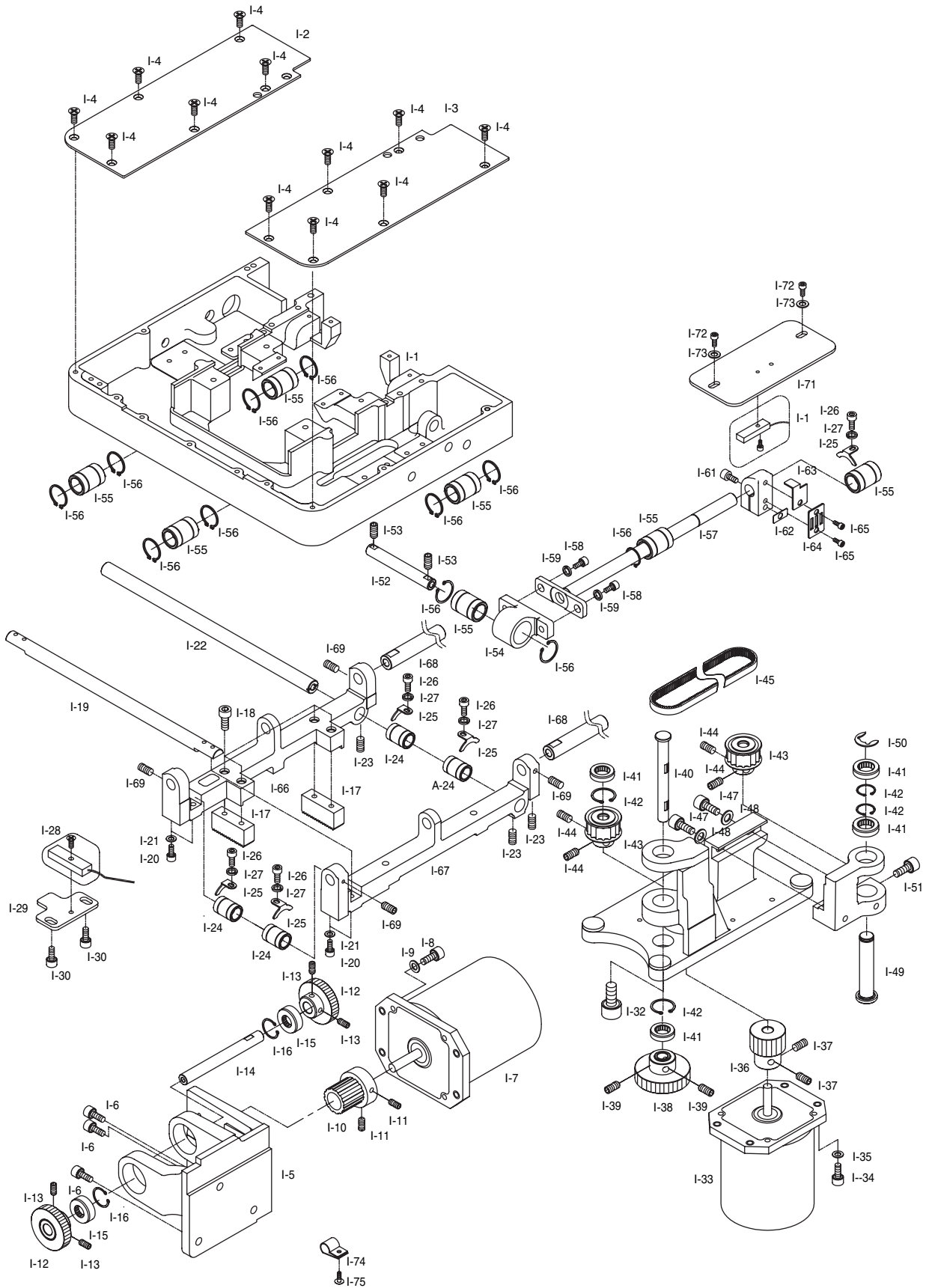
Ref. No.	Parts No.	Note	Name of Parts	품 명	Q' ty	Assembly No.
H-1	GP-001202-00		Needle Bar Rocking Motor Base	바늘대 회동 모터 베이스	1	
H-2	SC-0108-2350		Screw(M6×L20)	모터 베이스 쥘나사(M6×L20)	4	
H-3	MO-000003-00		Needle Bar Rocking Motor	바늘대 회동 모터	1	
H-4	SC-0162-5607		Screw(M5×L15)	모터 쥘나사(M5×P15)	4	
H-5	10-020W-2700		Washer	고정나사 와셔	4	
H-6	GP-001207-00		Needle Bar Rocking Pulley Ass'y	바늘대 회동 폴리(조)	1	
H-7	SC-0317-2700		Screw(15/64" n=28)	바늘대 회동 폴리 쥘나사(15/64" n=28)	2	
H-8	GP-001203-00		Needle Bar Rocking Idler Pulley	바늘대 회동 아이들러 폴리	2	
H-9	BR-000052-00		Idler Pulley Bearing	아이들러 폴리 베어링(6000ZZ)	2	
H-10	RI-000031-00		C-Ring(φ26)	아이들러 폴리 C-링(φ26, 구멍용)	4	
H-11	22-010A-Z001		C-Ring(φ10)	아이들러 폴리 C-링(φ10, 축용)	2	
H-12	GP-001210-01		Idler Bracket(D) Ass'y	아이들러 브라켓(조)(하)	1	
H-13	02015SC-4113		Screw(M4×L10)	아이들러 브라켓 쥘나사(M4×L10)	2	
H-14	01-017W-1600		Washer	쥘나사 와셔	2	
H-15	GP-001209-01		Idler Bracket(U) Ass'y	아이들러 브라켓(조)(상)	1	
H-16	02015SC-4113		Screw(M4×L10)	아이들러 브라켓 쥘나사(M4×L10)	2	
H-17	01-017W-1600		Washer	쥘나사 와셔	2	
H-18	AS-000267-00		Needle Bar Rocking Shaft Ass'y	바늘대 회동 축(조)	1	
H-19	GP-001204-00		Needle Bar Rocking Shaft	바늘대 회동 축	1	
H-20	GP-001206-00		Needle Bar Rotation Pulley (D)	바늘대 회동 폴리(하)	1	
H-21	Br-000062-00		Needle Bar Rocking Shaft Bearing(D)	바늘대 회동 축 베어링(하)(620122P5)	1	
H-22	GP-001205-00		Needle Bar Rotation Pulley (U)	바늘대 회동 폴리(상)	1	
H-23	15105SC-4113		Screw(M4×L15)	바늘대 회동 폴리(상) 쥘나사(M4×L15)	1	
H-24	WS-000030-00		Needle Bar Rotation Pulley (U) Washer	바늘대 회동 폴리(상) 와셔	1	
H-25	07S122S-306H		Needle Bar Rocking Shaft Collar	바늘대 회동 폴리 축 카라	1	
H-26	SC-A550-4517		Screw(1/4" n=40)	카라 쥘나사(1/4" n=40)	2	
H-27	BR-000051-00		Needle Bar Rocking Shaft Bearing(U)	바늘대 회동 축 베어링(상)(6001ZZNR)	1	
H-28	BE-000014-00		Needle Bar Rocking Timing Belt	바늘대 회동 타이밍 벨트	1	
H-29	BE-000015-00		Looper Base Rocking Timing Belt	루퍼 베이스 회동 타이밍 벨트	1	
H-30	15-027A-2070		Needle Bar Rocking Sensor	바늘대 회동 센서(조)	1	
H-31	GP-001208-01		Sensor Bracket	센서 브라켓	1	
H-32	SC-0211-7500		Screw(M4×L8)	센서 브라켓 쥘나사(M4×L8)	2	
H-33	01-017W-1600		Washer	쥘나사 와셔	2	

X-Y Feed X-Y이송

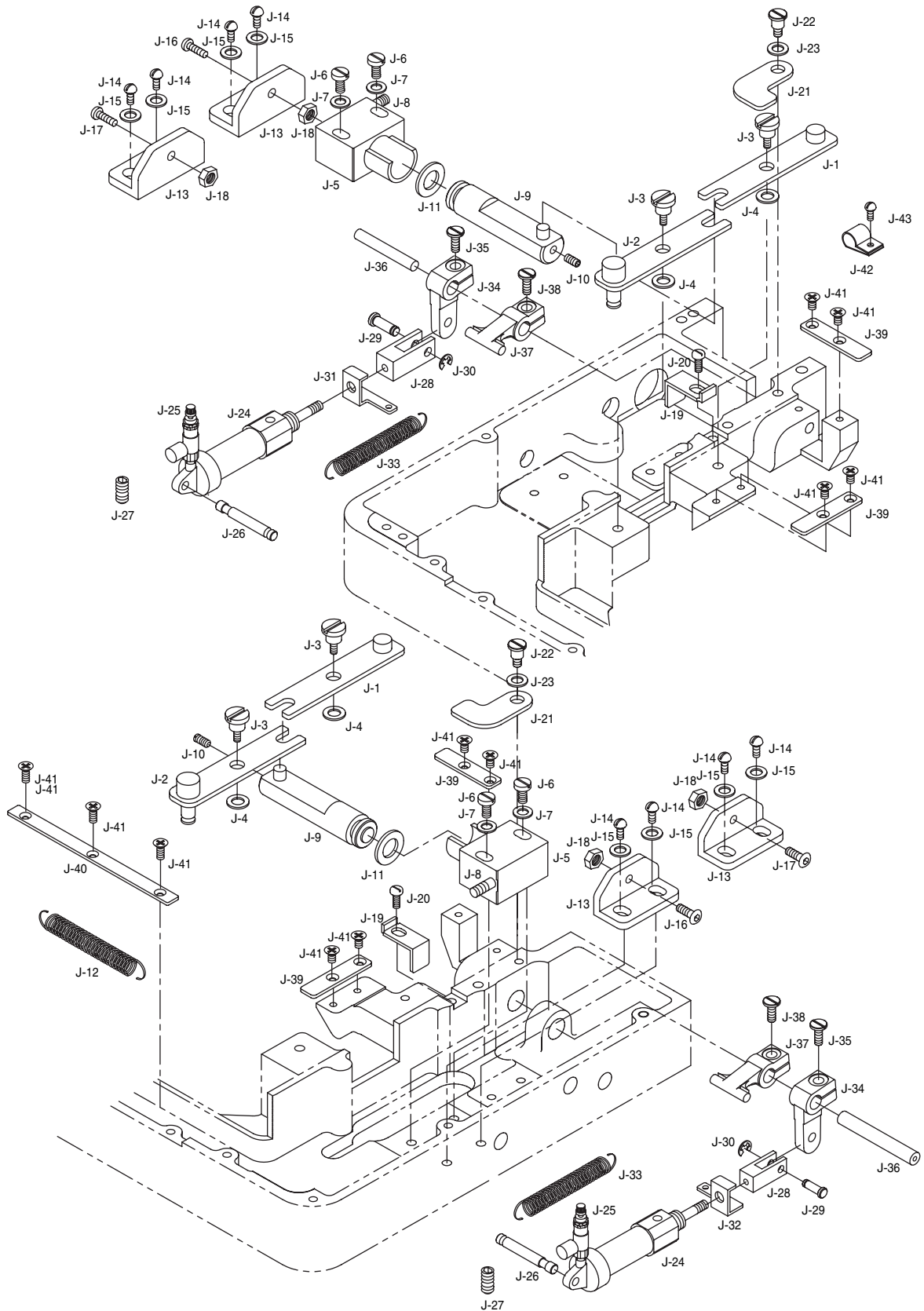


Ref. No.	Parts No.	Note	Name of Parts	품 명	Q' ty	Assembly No.
I-1	GP-001141-04		X-Y Feed Base	X-Y	1	
I-2	GP-001143-00		Feed Base Cover(L)	이송 베이스 커버(좌)	1	
I-3	GP-001142-00		Feed Base Cover(R)	이송 베이스 커버(우)	1	
I-4	SC-0119-7600		Screw(11/64" n=40)	커버 쥘나사(11/64" n=40)	12	
I-5	GP-001139-00		X-Motor Base	X-모터 베이스	1	
I-6	SC-0108-2350		Screw(M6×L20)	모터 베이스 고정나사(M6×L20)	3	
I-7	MO-000001-00		X-Feed Motor	X-이송 모터	1	
I-8	02015SC-4113		Screw(M4×L10)	모터 고정나사(M4×L10)	4	
I-9	01-017W-1600		Washer	고정나사 와셔	4	
I-10	05-003A-300G		X-Driving Gear	X-구동 기어	1	
I-11	SC-0317-2700		Screw(15/64" n=28)	구동 기어 쥘나사(15/64" n=28)	2	
I-12	GP-001103-02		X-Driven Gear(Ass'y)	X- ()	2	
I-13	SC-0317-2700		Screw (15/64" n=28)	X-종동기어 쥘나사(15/64" n=28)	4	
I-14	GP-001097-01		X-Driven Gear Shaft	X-종동기어 축	1	
I-15	20-025A-5030		Bearing	종동기어 축 베어링(6001ZZ)	2	
I-16	20-026C-5030		C-Ring(φ28)	종동기어 축 C-링(φ28)-구멍용	2	
I-17	GP-001101-00		X-Feed Rack Gear	X-이송 랙 기어	2	
I-18	SC-0162-5607		Screw(M5×L15)	X-이송 랙 기어 쥘나사(M5×L15)	4	
I-19	GP-001106-00		X-Feed Guide Shaft A	X-이송 가이드 축 A	1	
I-20	15105SC-4113		Screw(M4×L15)	가이드 축 A 쥘나사(M4×L15)	4	
I-21	01-017W-1600		Washer	가이드 축 A 쥘나사 와셔	4	
I-22	GP-001104-00		X-Feed Guide Shaft B	X-이송 가이드 축 B	1	
I-23	SC-A308-5607		Screw (1/4" n=40)	X-이송 가이드 축 B 쥘나사(1/4" n=40)	2	
I-24	BR-000054-00		X-Feed Liner Bush	X-이송 리니어 붓싱(LM12)	4	
I-25	20-028A-300G		Liner Bush Stopper	리니어 붓싱 스톱퍼	5	
I-26	SC-000189-00		Screw(M3×L6)	스톱퍼 쥘나사(M3×L6)	5	
I-27	11-016W-2700		Spring Washer	쥘나사 스프링 와셔	5	
I-28	15-027A-2070		X-Feed Sensor	X-이송 센서(조)	1	
I-29	GP-001102-00		X-Feed Sensor Bracket	X-이송 센서 브라켓	1	
I-30	SC-0211-7500		Screw(M4×L8)	X-이송 센서 브라켓 쥘나사(M4×L8)	2	
I-31	GP-001140-00		Y-Motor Base	Y-모터 베이스	1	
I-32	SC-0108-2350		Screw(M6×L20)	모터 베이스 쥘나사(M6×L20)	4	
I-33	MO-000002-00		Y-Feed Motor	Y-이송 모터	1	
I-34	02015SC-4113		Screw(M4×L10)	모터 고정나사(M4×L10)	4	
I-35	01-017W-1600		Washer	고정나사 와셔	4	
I-36	GP-001100-01		Y-Driving Gear	Y-구동 기어	1	
I-37	SC-A308-5607		Screw(1/4" n=40)	(1/4" n=40)	2	
I-38	GP-001099-02		Y-Driven Gear	Y-	1	

X-Y Feed X-Y이송

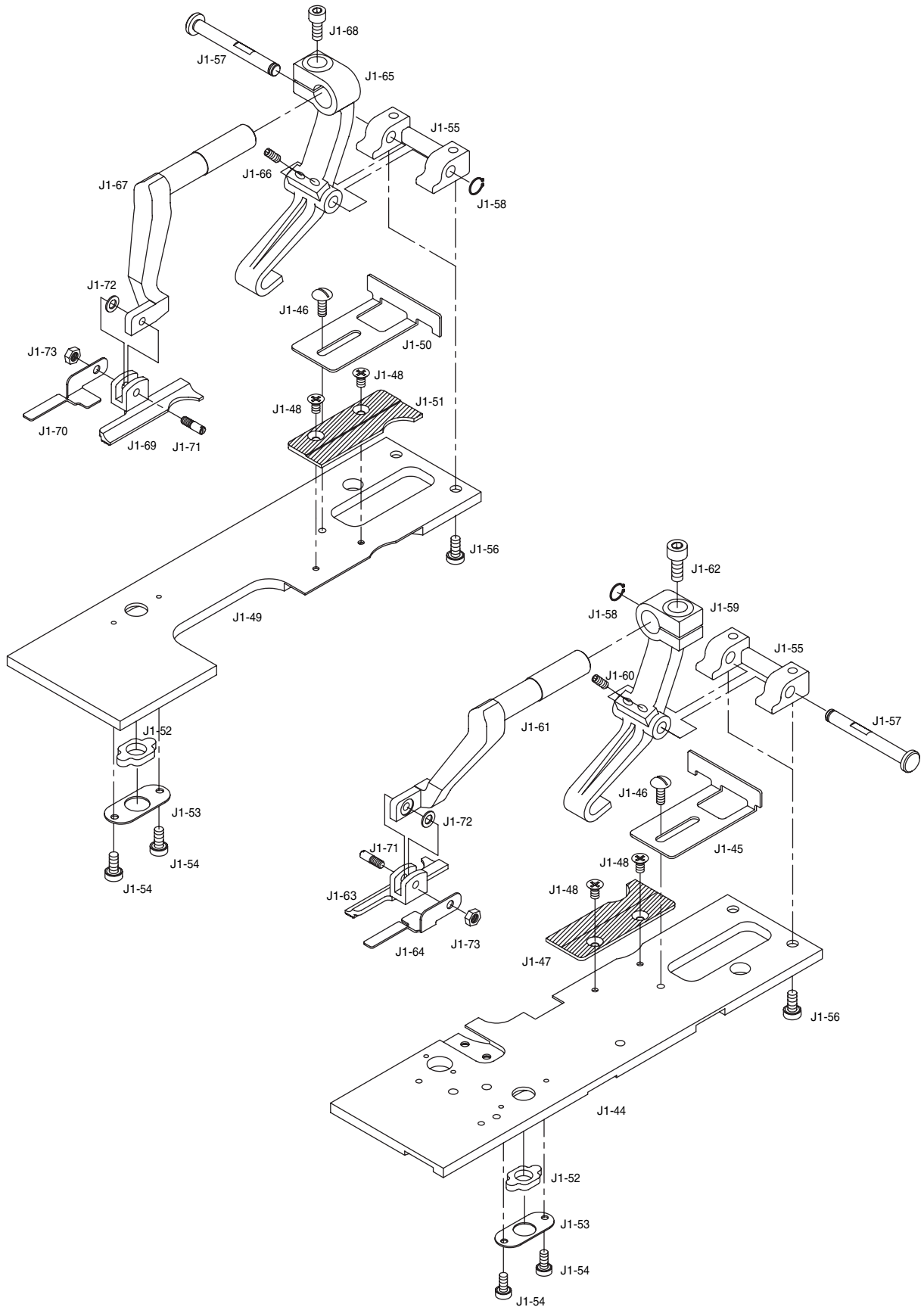


Ref. No.	Parts No.	Note	Name of Parts	품 명	Q' ty	Assembly No.
I-39	SC - A308 - 5607		Screw(1/4" n=40)	(1/4" n=40)	2	
I-40	GP-001094-00		Y-Timing Pulley Shaft A	Y-타이밍 풀리 축 A	1	
I-41	BR-000053-00		Bearing	Y-타이밍 풀리 축 베어링(L-1680ZZ)	4	
I-42	RI-000032-00		C-Ring(φ 16)	Y-타이밍 풀리 축 C-링(φ 16, 구멍용)	4	
I-43	GP-001098-01		Y-Feed Timing Pulley	Y-이송 타이밍 풀리	2	
I-44	SC-A308-5607		Screw(1/4" n=40)	Y-이송 풀리 쥘나사(1/4" n=40)	4	
I-45	BE-000016-00		Y-Feed Timing Belt	Y-이송 타이밍 벨트	1	
I-46	GP-001108-03		Y-Feed Pulley Support	Y-이송 풀리 지지대	1	
I-47	SC-0162-5607		Screw(M5×L15)	지지대 쥘나사(M5×L15)	2	
I-48	10-020W-2700		Washer	쥘나사 와셔	2	
I-49	GP-001092-01		Y-Timing Pulley Shaft B	Y-타이밍 풀리 축 B	1	
I-50	06-020C-7400		E-Ring(φ 6)	Y-타이밍 풀리 축 B E-링(φ 6)	1	
I-51	SC-0162-5607		Tension Adjusting Screw(M5×L20)	Y-이송 타이밍 벨트 장력 조정 나사(M5×L20)	3	
I-52	GP-000952-01		Y-Guide Shaft	Y-가이드 축	1	
I-53	SC-0164-2700		Screw(M5)	가이드 축 쥘나사(M5)	2	
I-54	GP-001109-00		Y-Guide Shaft Holder	Y-가이드 축 홀더	1	
I-55	BR-000055-00		Y-Feed Liner Bush	Y-이송 리니어 부시(LM10)	7	
I-56	06-007C-1600		C-Ring(φ 19)	볼 베어링 C-링(φ 19)-축용	11	
I-57	GP-001107-02		Y-Feed Shaft Ass'y	Y-이송 축(조)	1	
I-58	16059SC-2516		Screw(M6×L14)	Y-이송 축(조) 쥘나사(M6×L14)	2	
I-59	01-020W-2350		Spring Washer	Y-이송 축(조) 쥘나사 스프링 와셔	2	
I-60	GP-001093-00		Y-Driving Shaft Holder	Y-구동 축 잡이	1	
I-61	08062SC-4113		Screw(M5×L20)	Y-구동 축 잡이 쥘나사(M5×L20)	1	
I-62	GP-001096-00		Y-Timing Belt Spacer	Y-타이밍 벨트 스페이서	1	
I-63	GP-001175-00		Y-Feed Sensor Plate	Y-이송 센서 판	1	
I-64	GP-001095-00		Y-Timing Belt Holder Plate	Y-타이밍 벨트 잡이판	1	
I-65	SC-0543-2302		Screw(11/64" n=40)	Y-타이밍 벨트 잡이판 쥘나사(11/64" n=40)	2	
I-66	GP-001138-00		Y-Feed Shaft Holder(L)	Y-이송축 홀더(좌)	1	
I-67	GP-001137-01		Y-Feed Shaft Holder(R)	Y-이송축 홀더(우)	1	
I-68	GP-001105-00		Y-Feed Guide Shaft	Y-이송 가이드 축	2	
I-69	SC-0317-2700		Screw(15/64" n=28)	Y-이송 가이드 축 쥘나사(15/64" n=28)	4	
I-70	15-027A-2070		Y-Feed Sensor	Y-이송 센서(조)	1	
I-71	GP-001176-00		Y-Feed Sensor Bracket	Y-이송 센서 브라켓	1	
I-72	02015SC-4113		Screw(M4×L10)	브라켓 쥘나사(M4×L10)	2	
I-73	18015SW-3111		Washer	브라켓 쥘나사 와셔	2	
I-74	01-011C-2350		Code Holder(5N)	코드 홀더(5N)	1	
I-75	SC-0365-3710		Screw(9/64" n=40)	코드 홀더 쥘나사(9/64" n=40)	1	



Ref. No.	Parts No.	Note	Name of Parts	품 명	Q' ty	Assembly No.
J-1	GP-000951-04		Link A For Cloth Opening Ass'y	A ()	2	
J-2	GP-000953-03		Link B For Cloth Opening Ass'y	B ()	2	
J-3	SC-000537-00		Link Stud Screw(11/64" n=40)	링크 단나사 (11/64" n=40)	4	
J-4	10-010W-7507		Washer	링크 단나사 와셔	4	
J-5	GP-000956-00		Cylinder For Cloth Opening	천열림 실린더	2	
J-6	SC-000170-00		Cylinder Fix Screw	실린더 고정나사(M5×L25×H3.5)	4	
J-7	10-020W-2700		Washer	실린더 고정나사 와셔	4	
J-8	49A015S-811H		Cylinder Hose Nipple	실린더 호스 니플	2	
J-9	GP-000957-00		Cylinder Shaft Ass'y	실린더 축(조)	2	
J-10	SC-0164-2700		Pin Fixed Screw (M5)	핀 쥘나사(M5)	2	
J-11	RI-000029-00		Cylinder Shaft Rubber Packing	실린더 축 고무 패킹	2	
J-12	GP-000954-00		Return Spring For Cloth-Opening	천열림 복귀 스프링	1	
J-13	GP-000961-00		Stopper Plate For Cylinder	실린더 스톱퍼	4	
J-14	SC-0543-2302		Screw (11/64" n=40)	실린더 스톱퍼 고정나사(11/64" n=40)	8	
J-15	10-020W-2700		Washer	고정나사 와셔	8	
J-16	15105SC-4113		Stopper Screw A(M4×L15)	스톱퍼 나사 A(M4×L15)	2	
J-17	11029SC-4113		Stopper Screw B(M4×L20)	스톱퍼 나사 B(M4×L20)	2	
J-18	05016SN-1211		Nut (M4)	스톱퍼 나사 너트(M4)	4	
J-19	GP-000955-00		Stopper For Cover Plate	커버판 스톱퍼	2	
J-20	SC-0543-2302		Screw (11/64" n=40)	스톱퍼 쥘나사(11/64" n=40)	2	
J-21	GP-000964-00		Cover For Presser Plate	누름판 커버	2	
J-22	GP-000965-00		Stud Screw For Presser Plate Cover(11/64" n=40)	누름판 커버 단나사(11/64" n=40)	2	
J-23	WS-000059-00		Bahd Washer	단나사 와셔(밴드와셔)	2	
J-24	GP-001967-00		Presser Plate Air Cylinder	누름판 Air Cylinder	2	
J-25	05A040S-811H		Air Cylinder Fitting	누름판 Air Cylinder itting	2	
J-26	GP-000970-00		Cylinder Support Shaft	실린더 지지축	2	
J-27	SC-0164-2700		Screw (M5)	지지축 쥘나사(M5)	2	
J-28	GP-000969-00		Clamp Cylinder Rod	클램프 실린더 로드	2	
J-29	PN-000028-00		Pin For Cylinder Rod	실린더 로드 핀	2	
J-30	05-014C-1230		E-Ring(φ4)	실린더 로드 핀 E-링(호칭경φ4)	2	
J-31	GP-000972-00		Spring Hook For Presser Plate(L)	누름판 스프링걸이(좌)	1	
J-32	GP-000973-00		Spring Hook For Presser Plate(R)	누름판 스프링걸이(우)	1	
J-33	GP-000971-00		Return Spring For Presser Plate	누름판 복귀 스프링	2	
J-34	GP-000968-00		Clamp Driving Lever	클램프 구동 레버	2	
J-35	SC-0307-1230		Screw (3/16" n=32)	클램프 구동 레버 쥘나사(3/16" n=32)	2	
J-36	GP-000966-00		Shaft For Clamp Driving Lever	클램프 구동 레버 축	2	
J-37	GP-000967-01		Clamp Lever B	클램프 레버 B	2	
J-38	SC-0307-1230		Screw (3/16" n=32)	클램프 레버 B 쥘나사(3/16" n=32)	2	
J-39	GP-000962-00		Guide Plate A	가이드 판 A	4	
J-40	GP-000963-00		Guide Plate B	가이드 판 B	1	
J-41	SC-000191-00		Guide Plate Screw(M3×L6)	가이드 판 쥘나사(M3×L6)	11	
J-42	01-009R-2700		Code Holder (6N)	코드 홀더(6N)	1	
J-43	SC-0543-2302		Screw (11/64" n=40)	코드 홀더 쥘나사(11/64" n=40)	1	

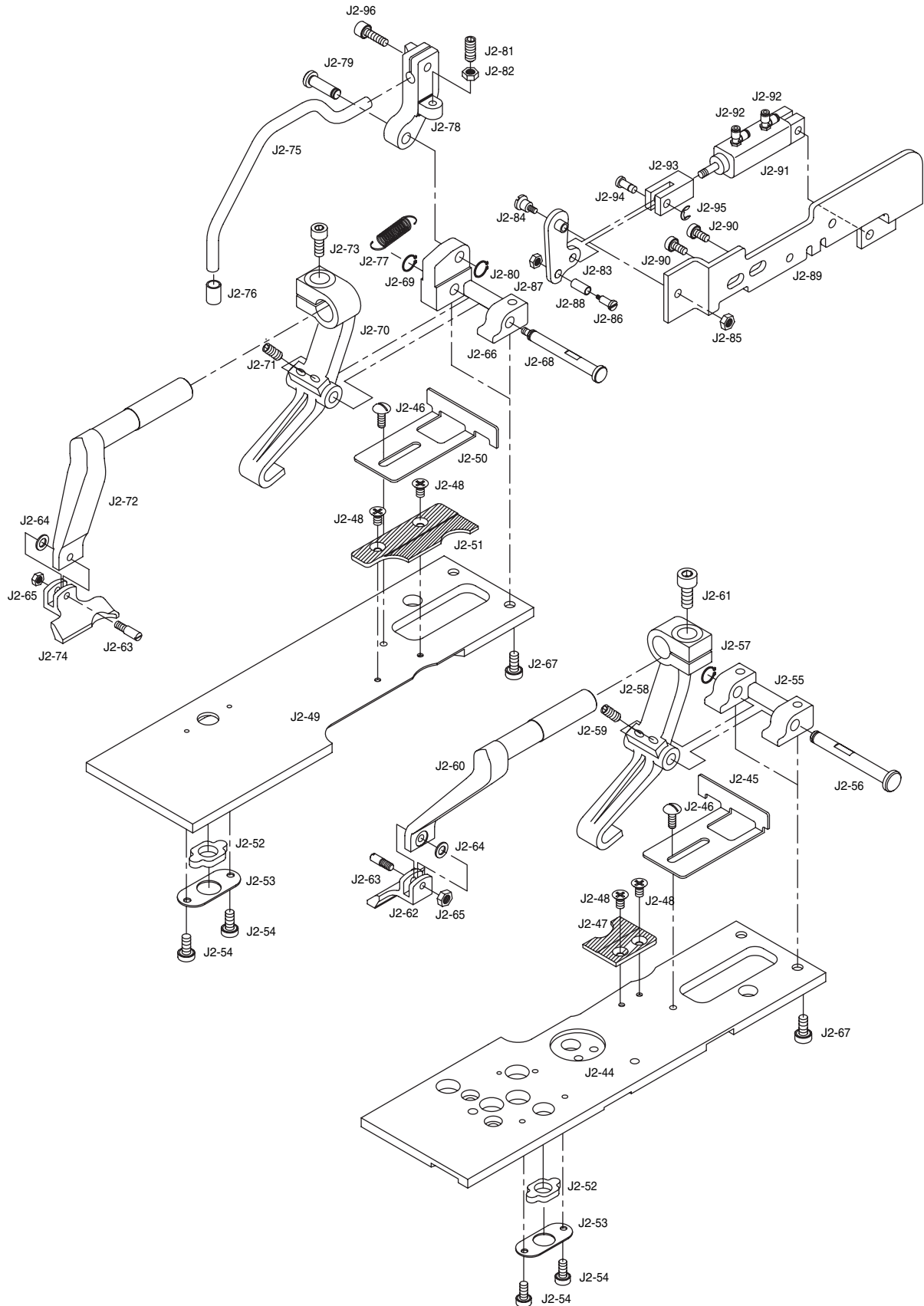
Presser Plate(01) 누름판(01)



Ref. No.	Parts No.	Note	Name of Parts	품 명	Q' ty	Assembly No.
J1-44	GP-000985		Cover Plate(R)	커버판(우)	1	
J1-45	GP-000991		Cloth Guide(R)	천 가이드(우)	1	
J1-46	SC-000186		Screw For Cloth Guide(9/64" n=40)	천 가이드 쥘나사(9/64" n=40)	2	
J1-47	GP-000986		Needle Plate(R)	침판(우)	1	
J1-48	SC-000191		Screw For Needle Plate(M3×L6)	침판(우) 쥘나사(M3×L6)	4	
J1-49	GP-000974		Cover Plate(L)	커버판(좌)	1	
J1-50	GP-000984		Cloth Guide(L)	천 가이드(좌)	1	
J1-51	GP-000977		Needle Plate(L)	침판(좌)	1	
J1-52	GP-000975		Slide Block For Cloth Opening	천열림 슬라이드 블록	2	
J1-53	GP-000976		Cover For Slide Block	슬라이드 블록 커버	2	
J1-54	SC-A121-8677		Screw (3/32" n=56)	슬라이드 블록 커버 쥘나사(3/32" n=56)	4	
J1-55	GP-000980-01		Shaft Holder For Clamp Lever Shaft	클램프 레버 축 홀더	2	
J1-56	SC-0179-3710		Screw (11/64" n=40)	클램프 레버 축 홀더 쥘나사(11/64" n=40)	4	
J1-57	GP-000981-01		Shaft For Clamp Lever	클램프 레버 축	2	
J1-58	05S005S-306H		G-Ring (φ5)	클램프 레버 축 G-링(호칭경 φ5)	2	
J1-59	GP-000989		Clamp Lever(R)	클램프 레버(우)	1	
J1-60	SC-0164-2700		Screw (M5)	클램프 레버(우) 쥘나사(M5)	2	
J1-61	GP-000990		Clamp Arm(R)	클램프 암(우)	1	
J1-62	01S112S-306H		Screw (M5×L15)	클램프 암 쥘나사(M5×L15)	1	
J1-63	GP-000987		Clamp (R)	클램프(우)	1	
J1-64	GP-000988		Work Clamp Plate(R)	클램프 판(우)	1	
J1-65	GP-000982		Clamp Lever(L)	클램프 레버(좌)	1	
J1-66	SC-0164-2700		Screw (M5)	클램프 레버(좌) 쥘나사(M5)	2	
J1-67	GP-000983		Clamp Arm(L)	클램프 암(좌)	1	
J1-68	01S112S-306H		Screw (M5×L15)	클램프 암 쥘나사(M5×L15)	1	
J1-69	GP-000978		Clamp (L)	클램프(좌)	1	
J1-70	GP-000979		Work clamp Plate(L)	클램프 판(좌)	1	
J1-71	PN-000029		Pin For Work Clamp Support (M3)	클램프 지지 핀(M3)	2	
J1-72	WS-000060		Band Washer	클램프 지지 핀 와셔(밴드와셔)	2	
J1-73	08112SN-A001		Nut (M3)	클램프 지지 핀 너트(M3)	2	

NOTE:

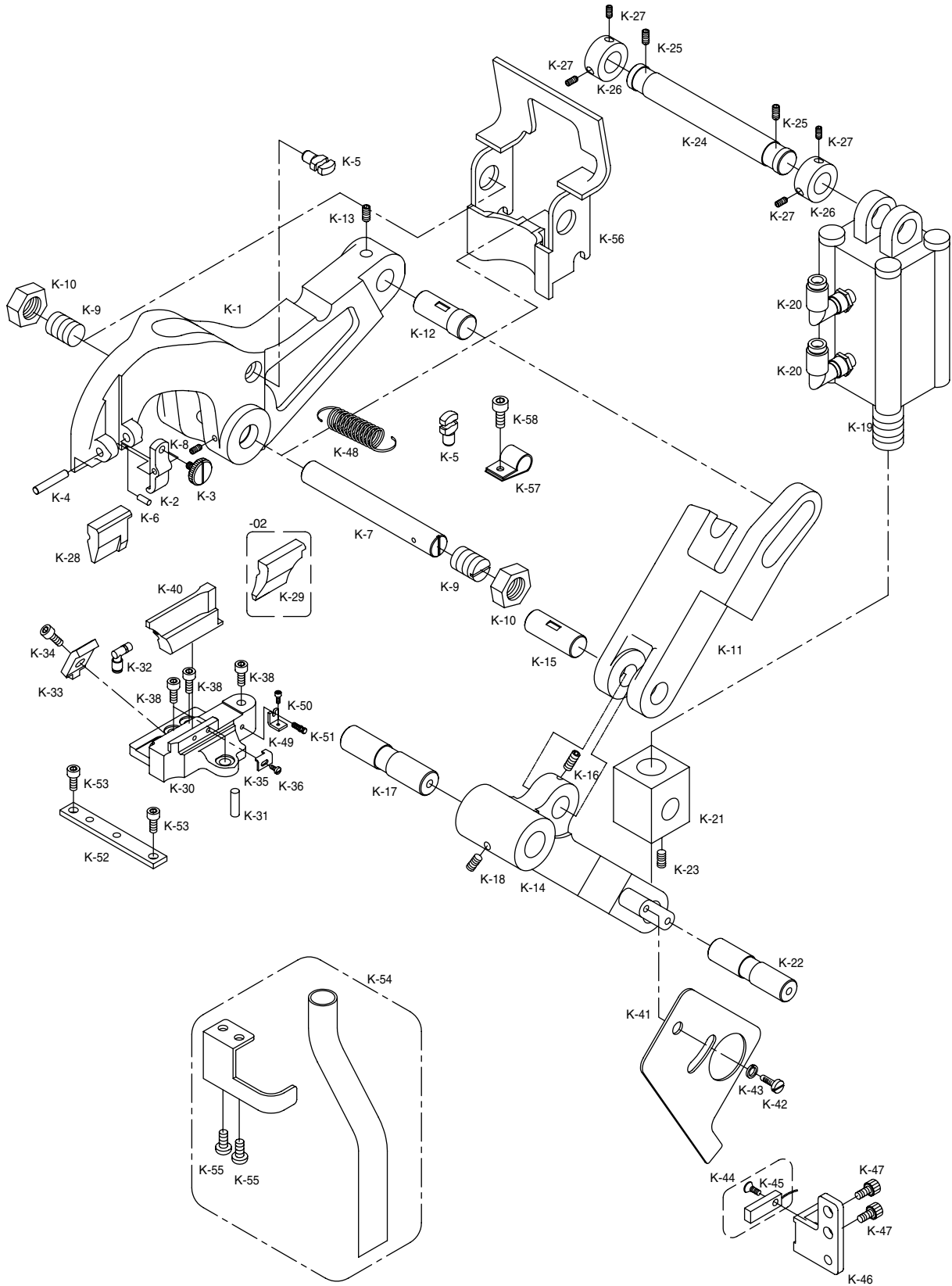
01 → Long Trimmer
(긴 사절형)
02 → Short Trimmer
(짧은 사절형)



Ref. No.	Parts No.	Note	Name of Parts	품 명	Q' ty	Assembly No.
J2-44	GP-001700		Cover Plate(R)	커버판(우)	1	
J2-45	GP-000991		Cloth Guide(R)	천 가이드(우)	1	
J2-46	SC-000186		Screw For Cloth Guide(9/64" n=40)	천 가이드 쥘나사(9/64" n=40)	2	
J2-47	GP-001689		Needle Plate L3(R)	침판L3(우)	1	
J2-48	SC-000191		Screw(M3×L6)	침판(우) 쥘나사(M3×L6)	4	
J2-49	GP-001699		Cover Plate(L)	커버판(좌)	1	
J2-50	GP-000984		Cloth Guide (R)	천 가이드(좌)	1	
J2-51	GP-001690		Needle Plate L3(L)	침판L3(좌)	1	
J2-52	GP-000975		Slide Block For Cloth Opening	천열림 슬라이드 블록	2	
J2-53	GP-000976		Cover For Slide Block	슬라이드 블록 커버	2	
J2-54	SC-A121-8677		Screw (3/32" n=56)	슬라이드 블록 커버 쥘나사(3/32" n=56)	4	
J2-55	GP-000980		Shaft Holder For Clamp Lever Shaft(R)	클램프 레버 축 홀더(우)	1	
J2-56	GP-000981		Shaft For Clamp Lever(R)	클램프 레버 축(우)	1	
J2-57	05S005S-306H		G-Ring (φ5)	클램프 레버 축 G-링(호칭경 φ5)	1	
J2-58	GP-000989		Clamp Lever(R)	클램프 레버(우)	1	
J2-59	SC-0164-270		Screw (M5)	클램프 레버(우) 쥘나사(M5)	2	
J2-60	GP-001691		Clamp Arm(R)	클램프 암(우)	1	
J2-61	01S112S-306H		Screw(M5×L15)	클램프 암 쥘나사(M5×L15)	1	
J2-62	GP-001695		Clamp L3(R)	클램프 L3(우)	1	
J2-63	PN-000029		Pin For Work Clamp Support(M3)	클램프 지지 핀(M3)	2	
J2-64	WS-000060		Band Washer	클램프 지지 핀 와셔(밴드와셔)	2	
J2-65	08112SN-A001		Nut (M3)	클램프 지지 핀 너트(M3)	2	
J2-66	GP-001688		Shaft Holder For Clamp Lever(L)	클램프 레버 축 홀더(좌)	1	
J2-67	SC-0179-3710		Screw(11/64" n=40)	클램프 레버 축 홀더 쥘나사(11/64" n=40)	4	
J2-68	GP-001685		Shaft For Clamp Lever(L)	클램프 레버 축(좌)	1	
J2-69	05S005S-306H		G-Ring (φ5)	클램프 레버 축 G-링(호칭경 φ5)	1	
J2-70	GP-000982		Clamp Lever(L)	클램프 레버(좌)	1	
J2-71	SC-0164-2700		Screw (M5)	클램프 레버(좌) 쥘나사(M5)	2	
J2-72	GP-001692		Clamp Arm(L)	클램프 암(좌)	1	
J2-73	01S112S-306H		Screw(M5×L15)	클램프 암 쥘나사(M5×L15)	1	
J2-74	GP-001694		Clamp L3(L)	클램프 L3(좌)	1	
J2-75	GP-001693		Arm For Sub Clamp	보조 클램프 암	1	
J2-76	GP-001687		Rubber Cap For Sub Clamp Arm	보조 클램프 암 고무 마개	1	
J2-77	GP-001684		Sub Clamp Arm Retrn Spring	보조 클램프 암 복귀 스프링	1	
J2-78	GP-001696		Holder For Sub Clamp Arm	보조 클램프 암 홀더	1	
J2-79	GP-001686		Sub Clamp Arm Holder Shaft	보조 클램프 암 홀더 축	1	
J2-80	05S005S-306H		G-Ring(φ5)	홀더 축 G-링(호칭경 φ5)	1	
J2-81	SC-000165		Stopper Screw(1/8" n=40)	스토퍼 나사(1/8" n=40)	1	
J2-82	SN-0103-2700		Nut(1/8" n=40)	스토퍼 나사 너트(1/8" n=40)	1	
J2-83	GP-001697		Clamp Link Ass'y	클램프 링크(조)	1	
J2-84	GP-001592		Fix Stud screw(11/64" n=40)	클램프 링크 고정 단나사(11/64" n=40)	1	
J2-85	SN-0101-1600		Nut(11/64" n=40)	단나사 너트(11/64" n=40)	1	
J2-86	GP-001753		Stud Screw For Roller(M4)	롤러 단나사(M4)	1	
J2-87	05016SN-1211		Nut	롤러 단나사 너트(M4)	1	
J2-88	GP-001752		Clamp Link Roller	클램프 링크 로울러	1	
J2-89	GP-001698		Cylinder Support Ass'y	실린더 지지대(조)	1	
J2-90	SC-A174-1230		Screw (11/64" n=40)	실린더 지지대 고정나사(11/64" n=40)	2	
J2-91	GP-002147		Sub Clamp Air Cylinder	보조 클램프 Air Cylinder	1	
J2-92	49A-003S-811H		Air Cylinder Fitting	Air Cylinder Fitting	2	
J2-93	GP-001641		Sub Clamp Cylinder Knuckle	보조 클램프 실린더 너클	1	
J2-94	PN-000028		Cylinder Knuckle Pin	실린더 너클 핀	1	
J2-95	05-014C-1230		E-Ring(φ4)	실린더 너클 핀 E-링(호칭경 φ4)	1	
J2-96	02015SC-4113		Screw(M4×L10)	보조클램프 암 고정나사(M4×L10)	1	

NOTE:

01 → Long Trimmer
(긴 사절형)
02 → Short Trimmer
(짧은 사절형)



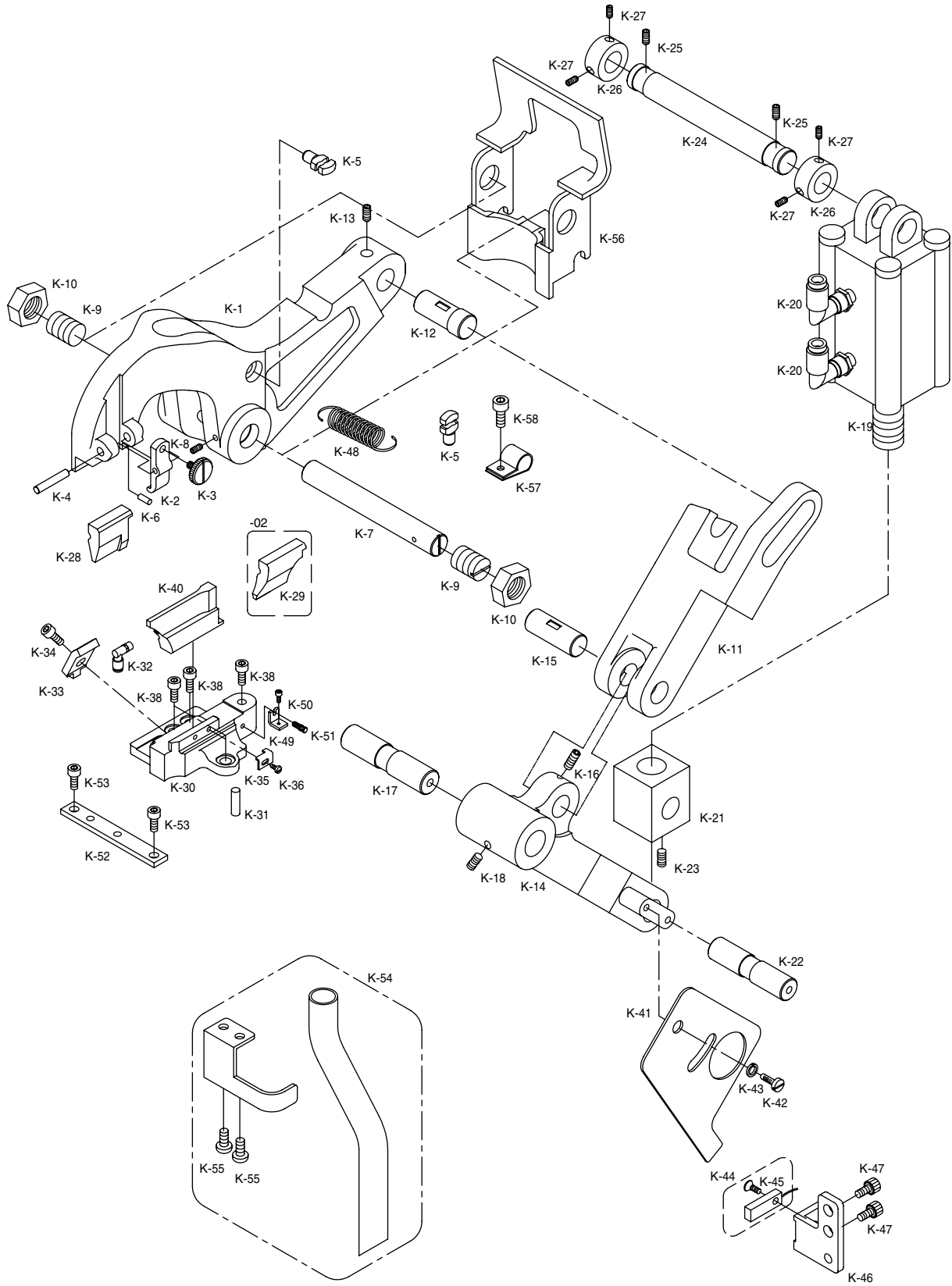
Ref. No.	Parts No.	Note	Name of Parts	품 명	Q' ty	Assembly No.
K-1	GP-000994		Cutter Lever	커터 레버	1	
K-2	GP-000995		Hammer Presser	해머 누름판	1	
K-3	SC-000090		Set Screw For Hammer Presser Plate	해머 누름판 고정나사(M5)	1	
K-4	GP-002111		Needle Roller($\phi 4 \times L25$)	해머 누름판 고정 니들 롤러($\phi 4 \times L25$)	1	
K-5	GP-000996		Spring Hook	스프링 걸이	2	
K-6	GP-002112		Needle Roller($\phi 3 \times L11.8$)	해머 고정 니들 롤러($\phi 3 \times L11.8$)	1	
K-7	GP-000997		Cutter Lever Shaft	커터 레버 축	1	
K-8	SC-0317-2700		Screw(15/64" n=28)	커터 레버 축 쥘나사(15/64" n=28)	1	
K-9	SC-000091		Support Screw(M14×P1.5)	지지나사(M14×P1.5)	2	
K-10	SN-000032		Nut(M14×P1.5)	지지나사 너트(M14×P1.5)	2	
K-11	GP-000998		Link A	링크 A	1	
K-12	GP-000999		Link Shaft C	링크 축 C	1	
K-13	SC-0317-2700		Screw(15/64" n=28)	링크 축 C 쥘나사(15/64" n=28)	1	
K-14	GP-001000		Link C	링크 C	1	
K-15	GP-001001		Link Shaft B	링크 축 B	1	
K-16	SC-0317-2700		Screw(15/64" n=28)	링크 축 B 쥘나사(15/64" n=28)	1	
K-17	GP-001002		Link Shaft A	링크 축 A	1	
K-18	SC-0317-2700		Screw(15/64" n=28)	링크 축 A 쥘나사(15/64" n=28)	1	
K-19	GP-001971		Cutter Air Cylinder	커터 Air Cylinder	1	
K-20	GP-002113		Cutter Air Cylinder Fitting	커터 Air Cylinder Fitting	2	
K-21	GP-001004		Cutter Cylinder Rod	커터 실린더 로드	1	
K-22	GP-001003		Cylinder Rod Shaft	실린더 로드 축	1	
K-23	SC-0101-3710		Screw(15/64" n=28)	실린더 로드 축 쥘나사(15/64" n=28)	1	
K-24	GP-001005		Cutter Cylinder Support Shaft	커터 실린더 지지 축	1	
K-25	SC-0317-2700		Screw(15/64" n=28)	실린더 지지 축 쥘나사(15/64" n=28)	2	
K-26	CL-000019		Cutter Shaft Collar	커터 축 카라	2	
K-27	SC-0317-2700		Screw(15/64" n=28)	커터 축 카라 쥘나사(15/64" n=28)	4	
K-28	GP-001019	-01	Hammer-26mm	해머-26mm	1	
K-29	GP-001701	-02	Hammer-S20mm	해머-S20mm	1	
K-30	GP-001007		Cutter Bracket	커터 브라켓	1	
K-31	GP-002114		Needle Bearing Roller($\phi 4 \times L15$)	커터 브라켓 Needle Bearing Roller($\phi 4 \times L15$)	1	

NOTE:

01 → Long Trimmer
(긴 사절형)
02 → Short Trimmer
(짧은 사절형)

K

Cutter 커터



Ref. No.	Parts No.	Note	Name of Parts	품 명	Q' ty	Assembly No.
K-32	49A-003S-811H		Cutter Bracket Air Fitting	커터 브라켓 Air Fitting	1	
K-33	GP-001008		Cutter Holder	커터 잡이	1	
K-34	01S112S-306H		Screw(M5×L15)	커터 잡이 쥘나사(M5×L15)	1	
K-35	GP-001009		Cutter Stopper Plate	커터 스톱퍼 판	1	
K-36	SC-0132-7500		Screw(M3×L3.8)	스톱퍼 판 쥘나사(M3×L3.8)	1	
K-37	02015SC-4113		Cutter Bracket Screw A(M4×L10)	커터 브라켓 쥘나사A(M4×L10)	1	
K-38	06025MC-7113		Cutter Bracket Screw B(M6×L25)	커터 브라켓 쥘나사B(M6×L25)	1	
K-39	49A008S-811H		Cutter Bracket Screw C(M5×L10)	커터 브라켓 쥘나사C(M5×L10)	2	
K-40	GP-001010		Cutter-38mm	커터-38mm	1	
K-41	GP-001011		Cutter Sensor Plate	커터 센서 판	1	
K-42	SC-0543-2302		Screw(11/64" n=40)	센서 판 쥘나사(11/64" n=40)	2	
K-43	07-011W-1230		Spring Washer	센서 판 스프링 와셔	2	
K-44	15-027A-2070		Cutter Sensor(Ass'y)	커터 센서(조)	1	
K-45	-		Screw(M3)	커터 센서 쥘나사(M3)	1	
K-46	GP-001012		Cutter Sensor Bracket	커터 센서 브라켓	1	
K-47	SC-0211-7500		Screw(M4×L8)	브라켓 쥘나사(M4×L8)	2	
K-48	GP-001013		Return Spring For Cutter Lever	커터 레버 복귀 스프링	1	
K-49	GP-001014		Cutter Adjusting Plate	커터 조정판	1	
K-50	02015SC-4113		Screw(M4×L10)	커터 조정판 쥘나사(M4×L10)	1	
K-51	SC-000092		Cutter Adjusting Screw	커터 조정 나사(M4)	1	
K-52	GP-001015		Cutter Bracket Guide	커터 브라켓 가이드	1	
K-53	02015SC-4113		Screw(M4×L10)	커터 브라켓 가이드 쥘나사(M4×L10)	2	
K-54	GP-001016		Cutter Pipe(Ass'y)	커터 파이프(조)	1	
K-55	SC-0543-2302		Screw(11/64" n=40)	커터 파이프 쥘나사(11/64" n=40)	2	
K-56	GP-001017-01		Cutter Lever Cover	커터 레버 커버	1	
K-57	10-065A-9577		Code Holder(3N)	코드 홀더(3N)	1	
K-58	02015SC-4113		Screw(M4×L10)	쥘나사(M4×L10)	1	